



YIT

Helsingin Nihdin Portti

KALASATAMA ♥ SOMPASAARI
KERROSTALOKOTEJA



KALASATAMA

KALASATAMA



NAAPURINA MERI
JA MUSTIKKAMA



TRENDIKÄS JA
URBAANI ALUE



KANTAKAUPUNGIN
PALVELUT



Suuntaa antava visualisointi.

MERELLINEN KANTAKAUPUNKI

Sompasaaren eteläkärjessä sijaitseva Nihti on aitiopaikalla Kruunuvuorenselälle päin. Merellisen korttelin naapurustossa ovat rantakorttelien kahvilat ja rantaa kiertävä promenadi. Monipuoliset palvelut, koulut ja kauppakeskus Redi ovat kävelymatkan päässä.

LOISTAVAT LIIKENNEYHTEYDET

Nihdin Portista kuljet kaikkialle sujuvasti autotta! Lähimmälle bussipysäkille kävelet noin viidessä ja metroasemalle noin 10 minuutissa. Kun Kalasatama on valmis, korttelin vieressä kulkevat kantakaupungin tapaan raitiovaunut Pasilaan ja Kruunusillat-pikaraitiotietä pitkin Hakaniemeen ja keskustaan.

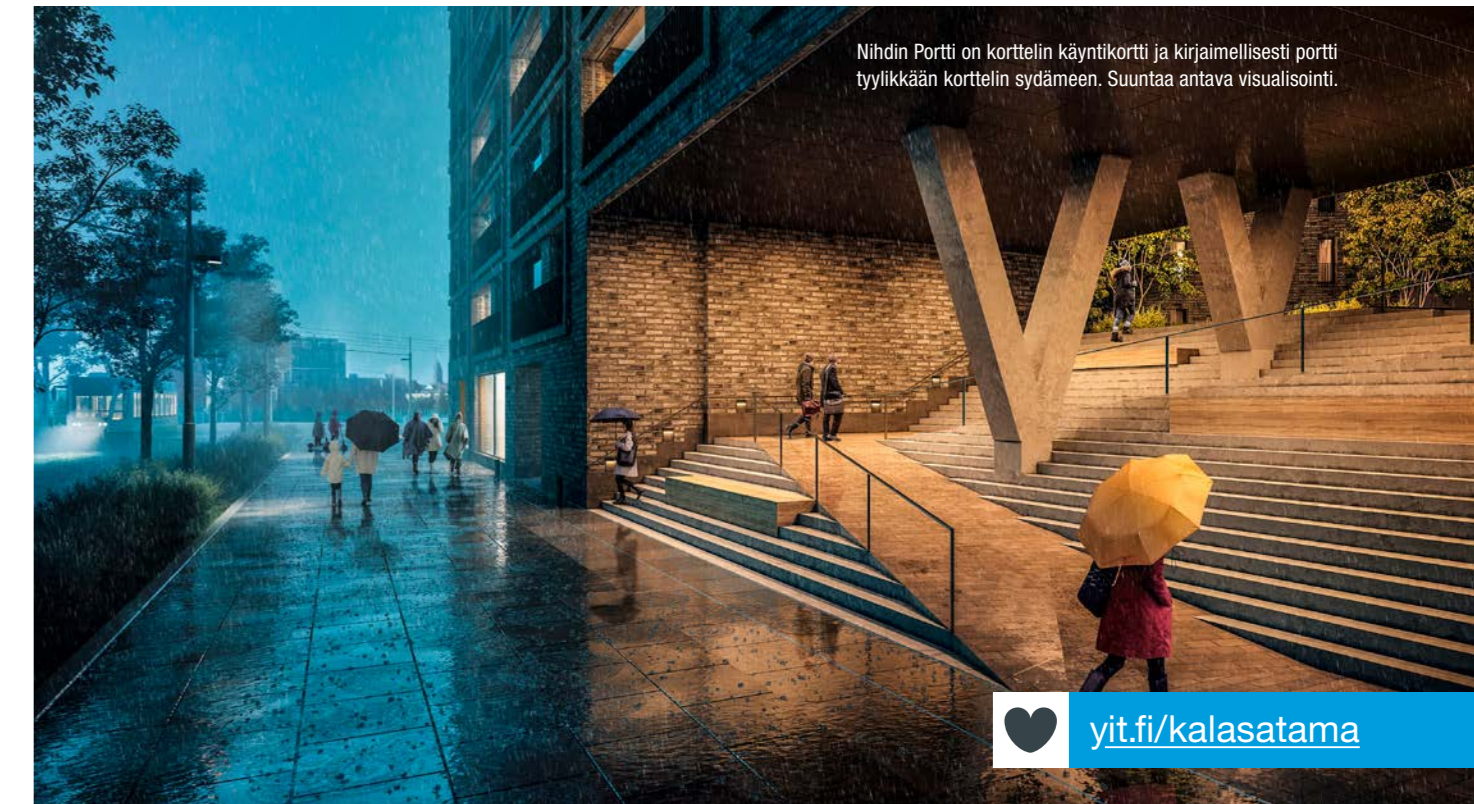
RENTOA RANTAELÄMÄÄ

Nihti on upea yhdistelmä kaupunkiasumista ja meriluontoa. Läheisessä Kalasatamanpuistossa on paikat tanssiin, leikkiin ja skeittiin. Isoisänsiltaa pitkin kävelet tai fillaroi Mustikkamaan ulkoilureiteille, uimarantaan ja Korkeasaaren eläimien luokse.

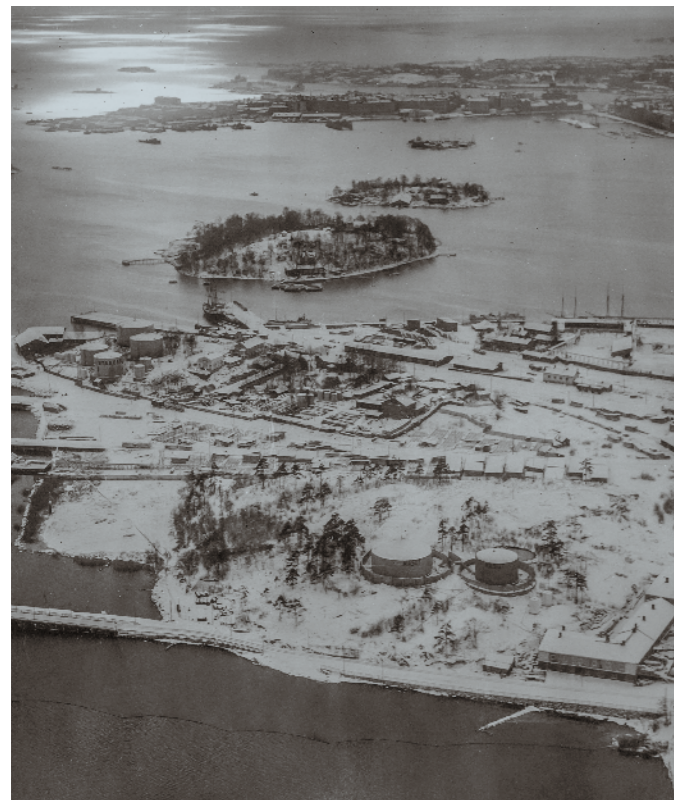
KAUPUNKIKULTTUURIN KEHTO

Kalasatama tunnetaan Stadin kulttuurin sydämenä. Rouheaa tunnelmaa löytyy muun muassa Suvilahden tapahtumista ja festivaaleilta. Ruokakulttuurin herkullisille lähteille, uusien maku-elämyksien pariin ja lähituotajien tiskeille pääset Teurastamossa.

Nihti on asumisen luksusta, upeita merimaisemia ja urbaania rantaelämää



Nihdin Portti on korttelin käyntikortti ja kirjaimellisesti portti tyylikkään korttelin sydämeen. Suuntaa antava visualisointi.



📍 Sörnäisten niemi. Sompasaari, Hanasaari ja Nihti.
Kuva: Helsingin kaupunginmuseo / Somersalo 1931

NIHDIN SAAREN HISTORIAA

1900-luvun alussa saareen kuljettiin höyryalusten kyydissä. Talvisin saaren merelle asti ulottuva kelkkamäki oli suosittu. Nihdissä asui 1900-luvun alussa Sörnäisten satamamestari W.A. Svensson. Vuonna 1913 saarelle asetui suomalainen Pursiseura. Nihti yhdistettiin Sörnäisten satamaan 1960-luvulla.

Lähde: Helsingin kaupunki, selostus nro 12576

Nihdin kortteli Pohjoisrannan suunnasta.
Suuntaa antava visualisointi.



INSPIRAATIONA SATAMAHISTORIA

Huippupaikalla sijaitsevan Nihdin korttelin arkkitehtuuri pohjautuu alueen historiaan, Sörnäisten konttisatamaan. Nihdin kalliainen saari inspiroi korttelin sisäpihaa. Satamavuosina saari liitettiin mantereeseen. Nykyään se on palautettu saareksi, ja Sompasaaren ja Nihdin välissä virtaa Nihdinkanava.

KORTTELIKOKONAISUUS RANTAMAISEMISSA

Korkeatasoinen kortteli sijaitsee aivan rannan tuntumassa. Se nostaa käsityksen kaupunkiasumisesta

uuteen ulottuvuuteen. Ilmeikäs arkkitehtuuri, merelle avautuvat vaikuttavat oleskeluportaat, vihreä sisäpiha oleskelualueineen ja kattoterassit viherkattoineen ovat ainutlaatuiset.

MONIMUOTOINEN KAUPUNKIKORTTELI

Nihti on Helsingin kaupungin laatukilpailun voittanut korttelikokonaisuus. Muotokieleltään ajaton ja arvokas kortteli edustaa monimuotoista asumista. Kortteliin tulee vapaarahoitteisia perinteisiä omistusasuntoja, Hitas-asuntoja ja ARA-vuokra-asuntoja.

Nihdin kaupunkimaisemia ovat ikoninen Uspenskin katedraali ja Kanavarannan makasiinirakennus.



@ Kimmo Fonsell / Vastavalo.net



☺☺☺ Upeat merimaisemat ja kattoterassit ovat hissimatkan päässä.
Suuntaa antava visualisointi.

YLELLISET ASUKASTILAT

Käytössäsi on enemmän kuin oman kotisi neliöt. Viihtyisät porrasaulat sisään-tulon yhteydessä toivottavat tulijat tervetulleiksi. Yimmän kerroksen upeissa merimaisemissa ovat kattoterassit, kaksi yhteistilaa ja kaksi saunaosastoa lasitetuine terasseineen. Kierrätyshuone tulevat samassa korttelissa sijaitseviin naapuritaloihin. Polkupyörille on pesupaikka pysäköintihallissa.





Maisemia merelle ja kantakaupunkiin.

Suojaisa ja tilava lasitettu parveke.

Vesikiertoinen lattialämmitys ja -viilennys.

Osassa koteja leveä ranskalainen parveke.

Osassa koteja oma sauna rentoutumiseen.

yit.fi/nihdinportti



Vehreän sisäpihan suunnittelua on inspiroinut Nihdin kallioinen saari.
Suuntaa antava visualisointi.

Nihdin Portti avaa sinulle ylellisen kaupunkielämän merenrannalla



Merellisen kantakaupungin tunnelmaan
kuuluvat kahvilat ja kotikorttelin vieressä
kulkeva ratikka. Suuntaa antava visualisointi.



Maisemia merelle ja kantakaupunkiin.

NIHDIN KORTTELIN EDUSTAVA KÄYNTIKORTTI

Nihdin Portti on korttelin käyntikortti ja kirjaimellisesti portti tyylikkään korttelin sydämeen. Sama linja jatkuu sen kodeissa. Suunnittelussa on kiinnitetty erityistä huomiota arjen ylellisyyteen: laadukkaisiin, uniikkeihin ratkaisuihin ja korkeatasoisiin materiaaleihin. Lattiaan asti ulottuvat ikkunat lisäävät tilan tuntua ja antavat luonnonvalon tulla esteettä kotiin.

VALITSE MIELEISESI MAISEMAT

Kaikissa kodeissa on maisemia merelle ja kantakaupunkiin. Osassa koteja parveke on lähes koko asunnon levyinen. Osassa on sisäänvedetty parveke, jolle avautuu ikkunat kahdesta eri huoneesta. Suurimmissa kodeissa parvekkeita on kaksi! Osassa koteja on ruokailutila, jossa on iso ranskalainen parveke liukulasi-ikkunoineen. Tutustu kotivalikoimaan ja valitse mieleisesi uusi YIT Koti!

- Suuntaa antava visualisointi asuntotyyppistä 45 m², 2h+kt.
- Suuntaa antava visualisointi asuntotyyppistä 75,5 m², 3h+kt+s.
- ➤ Suuntaa antava visualisointi asuntotyyppistä 71 m², 3h+kt+s.





☛ Jokaisessa kodissa oleskelutilojen jatkeena on lasitettu parveke. Suuntaa antava visualisointi.

☛ Puset oleskelualueet kasvillisuuden lomassa muistuttavat laitureita. Suuntaa antava visualisointi.



” Arkkitehtien ajatuksia

Nihdin alueen ensimmäisenä rakentuvan asuinkorttelin luonteessa yhdistyvät paikan teollinen satamahistoria, lähisaaristo ja monimuotoinen kaupunkiluonto. Korttelin arkkitehtuurissa tavoitellaan suurpiirteisyyttä, kontrasteja ja rosoisuutta muistumana teollisesta satamahistoriasta ja samalla kantakaupungin kestäväää ja ajatonta arvokkuutta.

Nihdin Portti rakennetaan ensimmäisessä osassa suunnittelukilpailun voittanutta korttelikokonaisuutta. Koska Kalasataman alueella on jo asemakaavan lähtökohtana asuntojen avautuminen korttelista ulospäin, merellinen sijainti on osana mahdollisimman monissa asunnoissa ja niiden suuret ikkunat tukevat tätä lähtökohtaa. Valtaosa asunnoista avautuu kahteen ilmansuuntaan, useista asunnoista on näkymiä merelle.

Korttelin keskellä sijaitseva yhteispiha on muistuma paikalla sijainneesta kallioisesta Nihdin saaresta. Piha jäsenyy rantavyöhykkeinä, joille istutukset ja monipuoliset oleskelu- ja leikkitoiminnot sijoittuvat. Pihan reunoille tulee rantaniittyjä muistuttavaa heinäkavillisuutta, keskiosassa on puita ja pensaita. Puset oleskelualueet kasvillisuuden lomassa muistuttavat laitureita.

Korttelissa on runsaasti erilaisia yhteistiloja. Kattokerroksen yhteis- ja saunatiloista sekä kattoterasseilta avautuu näkymiä kantakaupunkiin asti. Viherkatot toteutetaan rantaniitty- ja ketomaisen kasvillisuuden vyöhykkeillä.

Arkkitehdit Selina Anttinen, Sara Siivonen ja Kaisa Lintula
AOA - Anttinen Oiva Arkkitehdit Oy



Kattokerroksen saunatiloista sekä kattoterasseilta avautuu näkymiä ympäröivään kantakaupunkiin. Suuntaa antava visualisointi.



Voit valita uuden kotisi sisustuksen kolmesta eri sisustusteemasta

Uuden YIT Kodin hintaan sisältyvät aina laadukkaat sisustusmateriaalit ja kodinkoneet. Voit valita kolmesta sisustusarkkitehdin luomasta sisustusteemasta: valkoinen, vaalean sävyinen tai tumma sävy maailma. Pääset tekemään valinnat YIT Plus Studioissa. Voit myös vapaasti yhdistellä eri sisustusmateriaaleja keskenään, jolloin lopputuloksena syntyy juuri sinun silmääsi miellyttävä kokonaisuus! Lue lisää: yit.fi/sisustus.

Makupaloja uudesta kodistasi

- ♥ Lähes lattiasta kattoon ulottuvat ikkunat
- ♥ Upeat näköalat osana sisustusta
- ♥ Ylelliset, helppohoitaiset materiaalit
- ♥ Tyylikäs 1-sauvainen parkettilattia
- ♥ Ylelliset kvartsi- ja komposiittitasot
- ♥ Keittiössä laadukkaat, integroidut kodinkoneet
- ♥ Osassa keittiöitä sekä höyry- että yhdistelmäuuni
- ♥ Osassa parvekkeita on liukulasiovi
- ♥ Kosteissa tiloissa suurikokoiset seinälaatat
- ♥ Kylpyhuoneessa sadesuihku

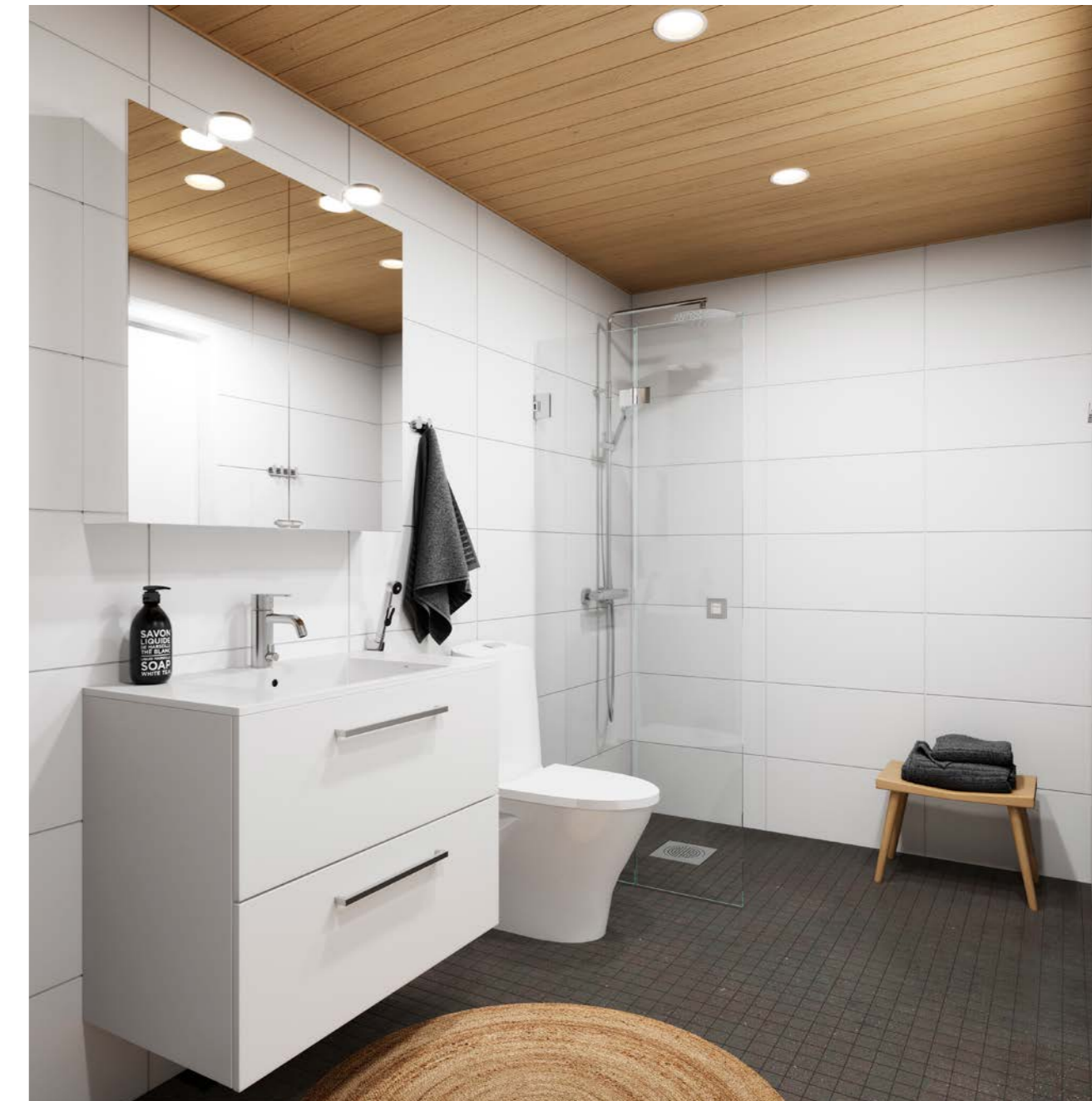
Suuntaa antava visualisointi asuntotyyppistä 37 m², 2h+kt.



Light – klassinen minimalismi

Skandinaavisen tyylin peruspilarit ovat vaalea raikkaus, ajaton linjakkuus ja selkeä geometrisyys. Selkeitä kokonaisuuksia ja harkittua minimalismia. Kaikessa yksinkertaisuudessaan rauhoittavan hillittyä tyylikkyyttä.

- Esimerkkivisualisointi Light-sisustusteeman keittiöstä.
- Kylpyhuoneen yleinen tunnelma on viimeistelty sadesuihkulla ja lattian mosaiikkilaatoituksella. Esimerkkivisualisointi Light-sisustusteeman kylpyhuoneesta.





Mist – taidokas harmonia

Sävyjen ja muotojen sopusointua.
Väreillä ja materiaaleilla
tyylittelyä – kontrastien voimaa.
Syvyyttä ja pehmeää lämpöä
luonnonläheisyydellä. Rauhan ja
utuisten tunnelmien liitto on aitoa
balanssia sielulle.

- Esimerkkivisualisointi Mist-sisustusteeman keittiöstä.
- Kylpyhuoneen SPA-tunnelma on viimeistelty sadesuihkulla, suurilla seinälaatoilla ja lattian mosaiikkilaatoituksella. Esimerkkivisualisointi Mist-sisustusteeman kylpyhuoneesta.





Night – intensiivinen vetovoima

Väri vangitsee katseen ja luo intensiivisen tunnelman. Voimakkaita yksityiskohtia, syviä sävyjä ja vahvaa visuaalista luonnetta. Aistikkaita tiloja, joissa on rohkeaa ja taitavaa värien sekä tekstuurien käyttöä.

➤ Esimerkkivisualisointi Night-sisustusteeman keittiöstä.

➤ Kylpyhuoneen SPA-tunnelma on viimeistelty sadesuihkulla, suurilla seinälaatoilla ja lattian mosaiikkilaatoituksella. Esimerkkivisualisointi Night-sisustusteeman kylpyhuoneesta.



Tärkeimmät tiedot kotisi rahoituksesta

ASUNTOIHIN EI KOHDISTU YHTIÖLAINAA

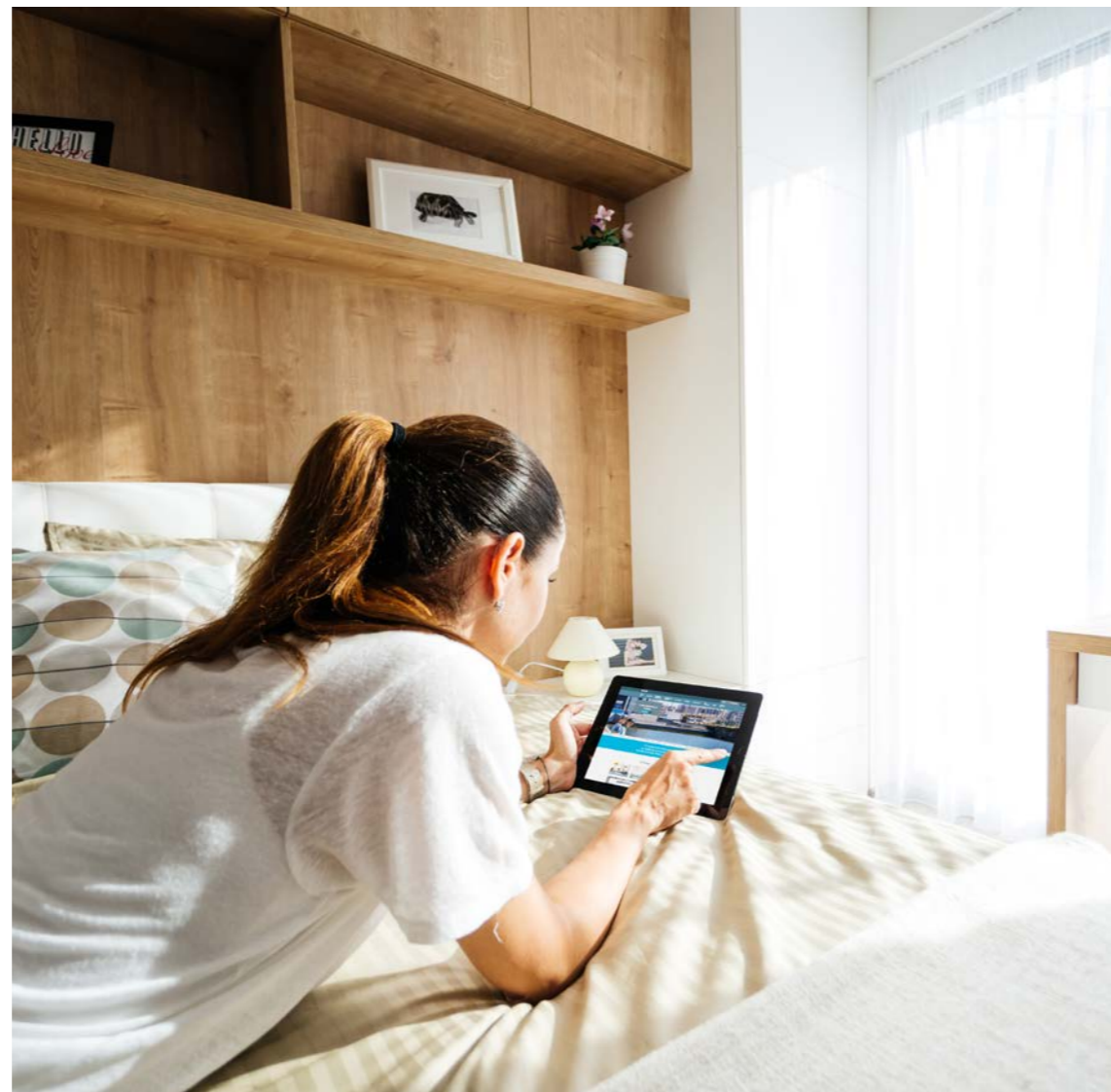
Helsingin Nihdin Portti on niin sanottu RS-kohde, jonka asuntoihin on ostajien ja yhtiön turvaksi asetettu asuntokauppalaain vaatimat turvajärjestelmät. RS on lyhenne sanoista: Rahalaitosten neuvottelukunnan suosittelema.

Nihdin Porttia varten nostettava yhtiölaina kohdistuu ainoastaan liiketiloihin. Asunnon hinta on siis velaton, ja ostaja maksaa sen erissä rakentamisen edetessä. Ensimmäinen maksuerä maksetaan kaupan yhteydessä. Mikäli asunto ostetaan siinä vaiheessa, kun maksueriä on jo erääntynyt, aiemmat maksuerät maksetaan kerralla. Loput maksuerät maksetaan maksuerätaulukon mukaisesti. Kysy lisää yhtiölainattomasta YIT Kodista asuntomyynnistämme.

VALINNAINEN VUOKRATONTTI 50/100

Yhtiö omistaa tontista 50/100. Toisesta 50/100 osuudesta on allekirjoitettu maanvuokrasopimus, jonka mukaan yhtiö voi lunastaa tonttiosuuden omaksi huoneistokohtaisin osuuksin kerran vuodessa.

Kun ostat YIT Kodin, joka on rakennettu valinnaiselle vuokratontille, voit halutessasi maksaa taloyhtiölle tontin lunastusosuuden. Jos taas et tahdo sijoittaa varojasi tonttiin, maksat kuukausittain vuokratonttivastiketta ja pääset asunnon omistajaksi pienemmällä alkupääomalla. Huomioi, että vuokratonttivastikkeen maksaminen ei lyhennä tonttiosuuden lunastushintaa. Tontin lunastamisesta päätät itse – riippumatta siitä, mitä muut osakkaat tekevät. Lue lisää: [yit.fi/vuokratontti](https://www.yit.fi/vuokratontti)



Uuden kodin lisäksi haluamme tarjota sinulle etuja ja palveluita!

Kotipiiriläisenä olet etusijalla

KOTIPIIRI ON YIT KODIN ASIAKASREKISTERI

Kun liityt kotipiiriin, saat ensimmäisten joukossa tiedon, kun sinua kiinnostavan kodin varaaminen alkaa. Kotipiiriläisenä pääset myös valitsemaan kotisi laajemmasta valikoimasta. Liity rekisteriimme taloyhtiön nettisivun lomakkeella tai osoitteessa [yit.fi/kotipiiri](https://www.yit.fi/kotipiiri)

ASUNNON VARAAMINEN ON HELPPOA

Voit varata ennakkomarkkinoinnissa tai rakenteilla olevasta talosta mieleisesi kodin helposti netissä. Ennakkovaraus ei ole sitova ja varauksen voi perua maksutta ellei toisin ilmoiteta. Jos tuleva kotisi on rakenteilla, pääsemme tekemään kaupat pian varauksen jälkeen.

ASUNTOKAUPPA DIGITAALISESTI

Etätapaamiset asuntomyyjijemme kanssa onnistuvat mainiosti ja myyntimateriaalit lähetämme sinulle jo etukäteen perehdyttäväksi. Kauppakirjan allekirjoitus on mahdollista tehdä sähköisesti, ja tätä kautta olemmekin jo kätelleet monta uutta asuntokauppaa.

YIT Kodin ostajat ovat jälleen Suomen tyytyväisimpiä

EPSI Ratingin tutkimustuloksen mukaan olemme toista vuotta peräkkäin uudisasunnon ostajien mielestä rakennusalan ykkönen. Asiakkaamme arvostavat erityisesti YIT Kotien laatua, aikataulun pitävyyttä ja samaansa palvelua. Lue lisää: [yit.fi/yit-kodin-edut](https://www.yit.fi/yit-kodin-edut)

YIT Plus

KAIKKI TIEDOT YHDESSÄ PAIKASSA

YIT Kodin asukkaan palvelu YIT Plus kokoaa kaikki kodin tärkeät tiedot samoihin digitaalisiin kansiin. Unohda siis kadonneiden paperilappujen metsästyminen, kun kodin tärkeät paperit pohjakuvasta kodinkoneiden käyttöohjeisiin löytyvät YIT Plus-sasta. Saat tunnukset kaupanteon yhteydessä. [yit.fi/plus](https://www.yit.fi/plus)

TEE KOTISI SISUSTUSVALINNAT

YIT Plus Studiassa pääset kokeilemaan ja tilaamaan uuden kotisi sisustusmateriaalit ja kodinkoneet. Studiassa näet myös

kotisi 3D-mallin, jonka avulla hahmotat huonetilojen mittasuhteet ja värimaailman. Lue lisää: [yit.fi/studio](https://www.yit.fi/studio)

NOPEAT HUOLTOPYYNNÖT JA TALOYHTIÖN TIEDOTTEET

Kun tarvitset huoltoyhtiön tai isännöitsijän apua, saat viestin matkaan YIT Plussan kautta ja näet, miten palvelupyyntösi etenee. Pysyt myös ajan tasalla taloyhtiön ja asuntosi tärkeistä tiedoista ja tapahtumista.

VIESTI NAAPUREIDEN KANSSA JA TEE TILAVARAUKSIA

Lenkkiseuraa, lettupannun lainausta tai kutsu pihajuhlisiin? Keskustelu naapureiden kanssa käy helposti taloyhtiön omalla foorumilla, tarpeen mukaan joko julkisesti tai yksityisviestein. Myös varaukset taloyhtiön yhteistiloihin käy helposti YIT Plussan kautta (ominaisuus osassa taloyhtiöitä).

APU LÖYTYY PALVELUTORILTA

Sujuvoittaaksemme YIT Kotien asukkaiden elämää kokosimme kaikki asumista helpottavat palvelut yhteen paikkaan: YIT Plussan palvelutorille. Palvelutori säästää sinulta etsimisen vaivan. Lue lisää: [yit.fi/palvelutori](https://www.yit.fi/palvelutori)

Kaikki mitä haluat tietää uudesta taloyhtiöstäsi

ASUNTOYHTIÖ

Asunto Oy Helsingin Nihdin Portti

Konttisatamankatu 2 ja Sompasaarenlaituri 24

00540 Helsinki

Yhtiössä on yksi 6-kerroksinen, neliportainen asuinkerrostalo.

ASEMAKAAVA

Alueella on kaupunginvaltuuston hyväksymä asemakaava, josta saa lisätietoja Helsingin kaupungin kaupunkiympäristön toimialalta.

TONTTI

Nihdin Portti sijaitsee Helsingin Kalasataman Nihdissä korttelissa 10668 tontilla 5. Tontti on valinnainen vuokratontti. Asunnon hinta sisältää vain asunnon, tonttiosuus on lunastettavissa erikseen. Päätät itse, maksatko tontin lunastusosuuden asuntokaupan yhteydessä tai myöhemmin. Lue lisää: s. 22.

HUONEISTOT

1 h+kt	31,5 m ²	5 kpl
2 h+kt	37,0 m ²	10 kpl
2 h+kt	45,0 m ²	3 kpl
2 h+kt+s	54,5 m ²	5 kpl
2 h+kt+s	64,0 m ²	3 kpl
3 h+kt	84,0 m ²	1 kpl
3 h+kt+s	69,5 m ²	5 kpl
3 h+kt+s	71,0 m ²	5 kpl
3 h+kt+s	75,5 m ²	4 kpl
3 h+kt+s	78,5 m ²	5 kpl
4 h+kt	93,5 m ²	4 kpl
4 h+kt+s	97,5 m ²	4 kpl
4 h+kt+s	111,0 m ²	2 kpl

Yhteensä 56 huoneistoa.

LIIKETILAT

Yhtiön 1. kerroksessa on kaksi ravintolakäyttöön suunniteltua liiketilaa:

Liiketila 3 81,5 m²

Liiketila 4 131,0 m²

ARKKITEHTISUUNNITTELU

AOA - Anttinen Oiva Arkkitehdit Oy



PARVEKKEET

Jokaisessa kodissa on lasitettu parveke, jonka lattialla on jaloille miellyttävä laudoitus. Parvekkeilla on täysikorkea avattava lasitus, jonka takana on metallikaide. Sama kaideaihe jatkuu julkisivussa olevien ikkunoiden edessä ja ranskalaisissa parvekkeissa.

AUTOPAIKAT

Autoilijan arkaamujen ylellisyyttä on hissiyhteys porrashuoneesta pysäköintihalliin! Nihdin Portin autopaikat ovat korttelin pysäköintihallissa, joka sijaitsee korttelin keskellä piha-kannen alla. Autopaikat myydään erillisinä osakkeina. Yhtiön hallintaan jää kaksi liikuntaesteisen autopaikkaa (LE-paikat).



SÄHKÖAUTON LATAUS

Pysäköintihallin kaikki autopaikat ovat sähköautopaikkoja (Type 2).

PYÖRÄPAIKAT

Ulkoiluvälinevarastojen ja ulkona sijaitsevien pyöräpaikkojen lisäksi pysäköintihallissa on erillisinä osakkeina myytäviä lukittavia pyöräkaappeja sekä kuormapyöräpaikkoja. Korttelin yhteinen polkupyörien pesupaikka on pysäköintihallissa.

TALOYHTIÖN TEKNISET JA YHTEISTILAT

Talon asukkaiden käytössä on kaksi edustavaa ja kalustettua porrasedustatilaa. Ensimmäisessä kerroksessa on irtaimisto-, lastenvaunu- ja ulkovälinevarastoja, taloyhtiön siivouskomerot, talovarasto, VSS sekä teknisiä tiloja. Kansipihatasaolla (2. krs) on pesula ja irtaimistovarastoja, 7. kerroksessa on irtaimistovarastoja.



YHTEISET ASUKASTILAT

Nihdin Tornin ja Nihdin Kulman kanssa yhteiskäytössä ovat Nihdin Portin 7. kerroksen kaksi kerho- ja saunatilaa ja Nihdin Kulmaan tuleva kierrätyshuone. Rakennusaikana yhtiön käytössä on väliaikainen jätekeräysjärjestelmä. Korttelin valmistuttua putkikeräysjätetila sijaitsee korttelin kiinteistössä Helsingin Konttinsturinkuja 4.

Yhtiöllä on korttelin muiden kiinteistöjen kanssa yhteisjärjestelysopimus, jossa on sovittu muun muassa pysäköinnistä, yhteispihasta, yhteisistä kerho- ja saunatiloista sekä kattoterassialueista, kulkuoikeuksista, pelastusteistä ja pelastusautojen nostopaikoista, jätteiden keräyspisteistä, yhteisistä VSS sekä UVV ja LVV -tiloista, johdoista, putkista ja kaapeleista, hulevesijärjestelystä, palomuuereista, rakenteiden sijoittamisesta, yhteisistä rakenteista ja rakennelmista, hoitokunnasta sekä yhteisten kustannusten jaosta.

PIHA JA YMPÄRISTÖ



Viihtyisät leikki-, tasapainoilu- ja oleskelualueet ovat korttelin keskellä sijaitsevalla sisäpihalla. Pihan seinustoja kehystää maatiilipintainen väylä, jolle porrashuoneet ja asuntojen omat sisäänkäynnit avautuvat. Pihan kasvillisuus muuntuu pihan reunojen rantakivikko ja -niittyaiheesta pensaikoksi ja puustoisemmaksi keskustaksi. Keskellä sijaitsevan vihreän saarimaisen osan läpi kuljetaan laituria pitkin.

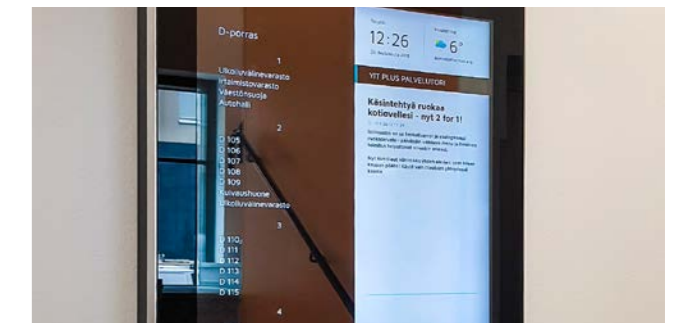
Korttelipihaalle on kadulta porras- ja luiskayhteydet. Leveät oleskeluportaat avautuvat merelle päin. Sisäpihan ja oleskeluportaiden lisäksi asukkaiden käytössä on ylimmän kerroksen kattoterassialueet.

ENERGIAMUOTO JA -TEHOKKUUS

Rakennuksen lämmitysenergiamuoto on pääosin kaukolämpö. Asuintiloissa on vesikiertoinen lattialämmitys. Kosteissa tiloissa on sähköinen mukavuuslattialämmitys. Rakennus on kytketty myös kaukoilmaverkostoon. Lämmityskauden ulkopuolella asuintiloissa on käytössä vesikiertoinen lattiatililennys helpottamaan kesäkelteitä. Rakennus kuuluu energiatehokkuusluokkaan A - E-luku on alle 75 kWhE/(m²vuosi).

NETTIYHTEYS JA KAAPELI-TV

Etätyöt ja suoratoistopalvelun kautta vietettävät leffailat onnistuvat vaivatta Elisan laajakaistayhteyden avulla, joka kaapeli-TV:n kanssa sisältävät hoitovastikkeeseen. Langaton ta verkkoa varten kodissa on valmiiksi WiFi-reiitin.



DIGITAALINEN ILMOITUSTAULU JA VARAUSJÄRJESTELMÄ

Digitaalinen ilmoitustaulu ONE4ALL helpottaa taloyhtiön tiedonkulua! Digitaaliselta taululta löytyvät ajankohtaiset tiedot ja palvelutorin edut. Palveluun kuuluu myös yhteistilojen varauskalenteri, jonka käyttö on sujuvaa YIT Plusin kautta. Kalenterista on helppo varata esimerkiksi saunavuoro halutulle päivälle.



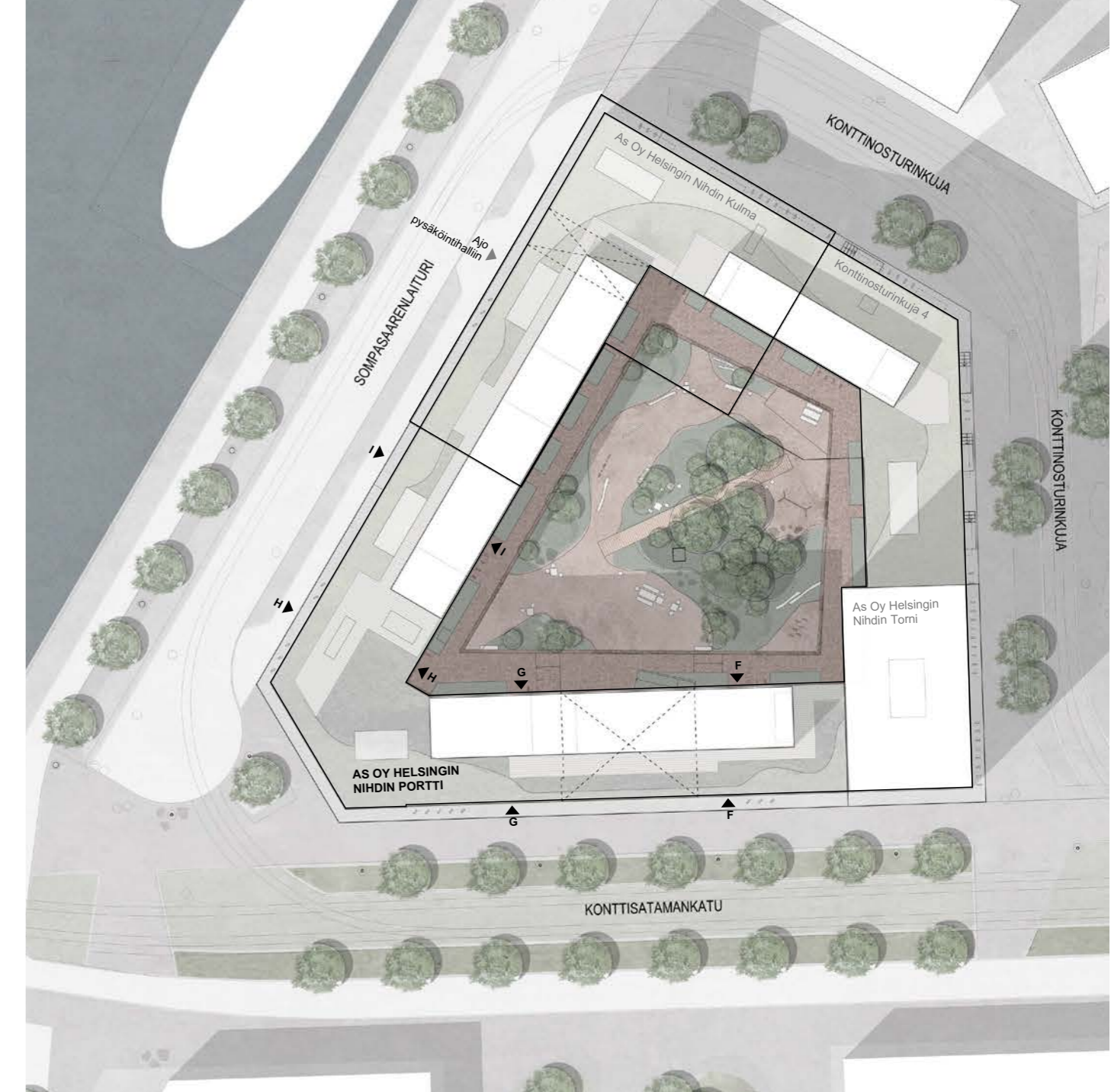
Tervetuloa uuteen kotiin merelliseen kantakaupunkiin!

Nihdin kadut on nimetty alueen satamahistorian mukaan.

KATSO, MITÄ KAIKKEA LÄHISTÖLTÄ LÖYTYY

- 1 Redi
- 2 Mustikkamaa
- 3 Korkeasaari
- 4 Kalasataman terveys- ja hyvinvointikeskus
- 5 Koulu
- 6 Päiväkoti
- 7 Uimaranta
- 8 Teurastamo -ravintolakeskittymä
- 9 Ruokakauppa

- Tuleva raitiotie
- Tuleva pikaraitiotie



Julkisivut



Julkisivu etelään, Konttisatamankadulle



Julkisivu kaakkoon, kansipihalle



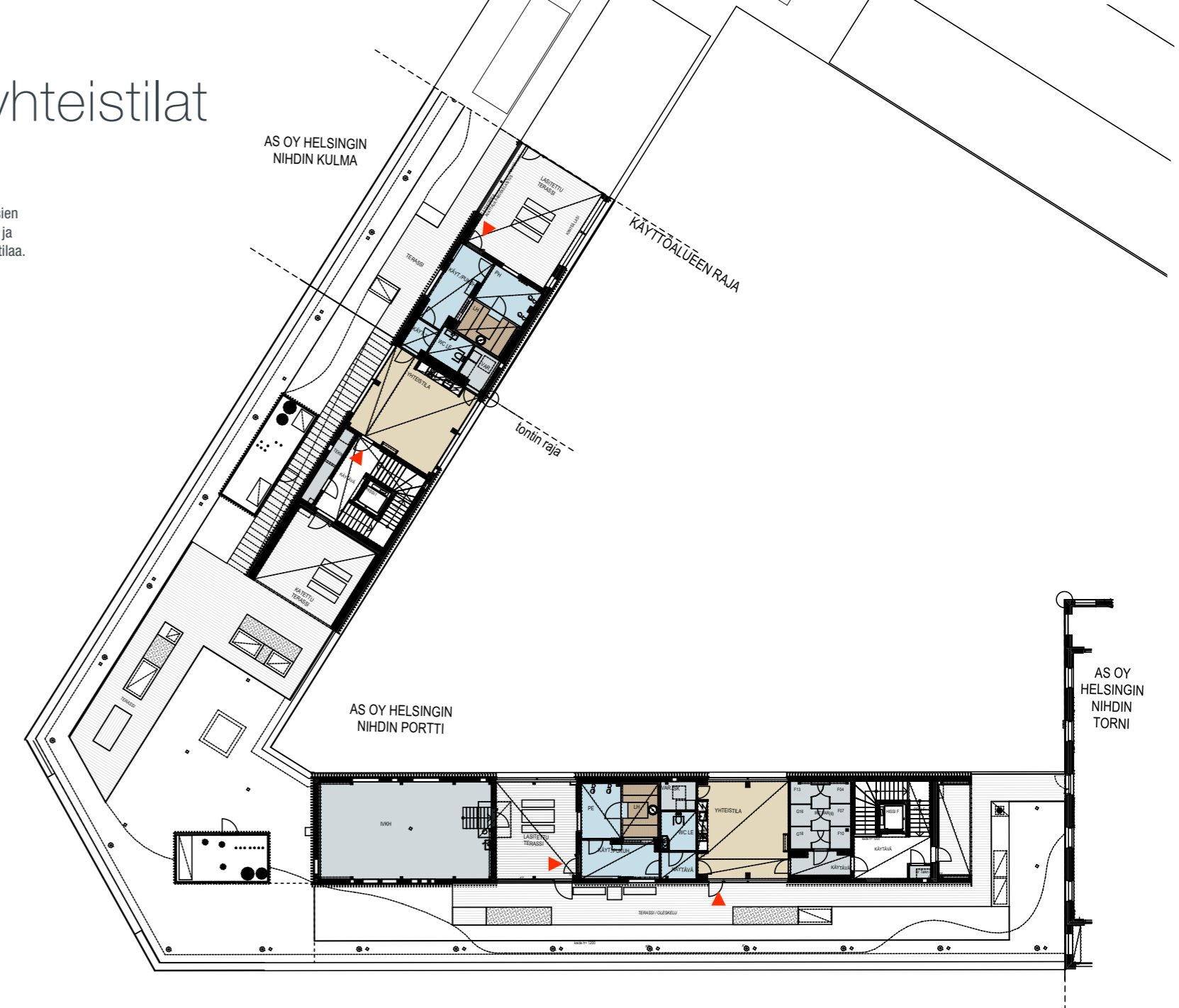
Julkisivu pohjoiseen, kansipihalle



Julkisivu lounaaseen, Sompasaarenlaiturille

Vesikaton yhteistilat

☛ Vesikaton reunoja kiertävien maisematerassien lisäksi asukkaiden käytössä on kaksi lasitettua ja yksi katettu terassi sekä kaksi kerho- ja saunatilaa.



Autohalli

1:300

Autopaikka / As Oy Helsingin Niidin Portti

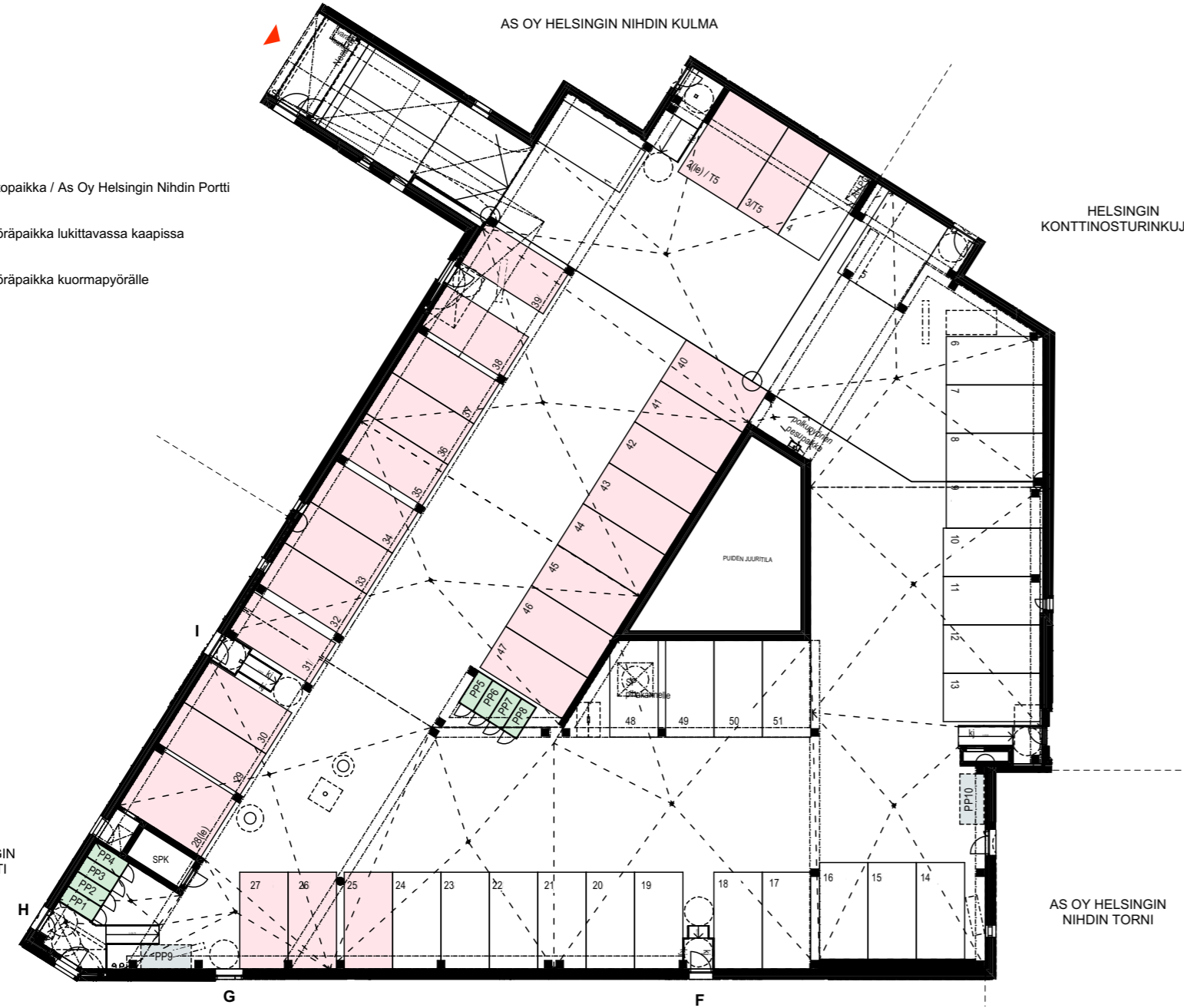
Pyöräpaikka lukittavassa kaapissa

Pyöräpaikka kuormapyörälle



1:300 5m

AS OY HELSINGIN
NIHDIN PORTTI



YIT.FI/NIHDINPORTTI

30

HELSEINGIN
KONTTINOSTURINKUJA 4

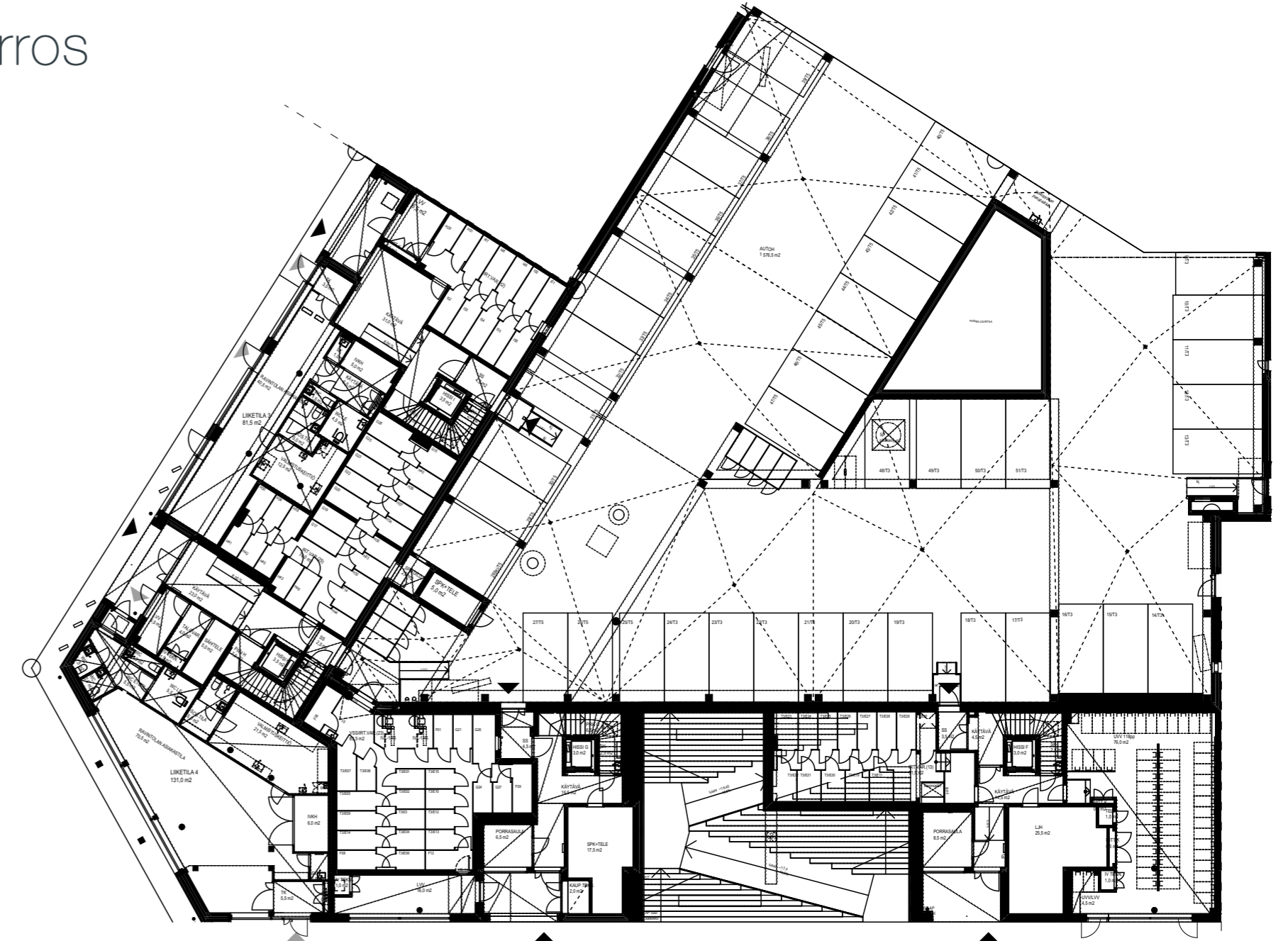
AS OY HELSINGIN
NIHDIN TORNI

1. kerros

1:300



1:300 5m



YIT.FI/NIHDINPORTTI

31

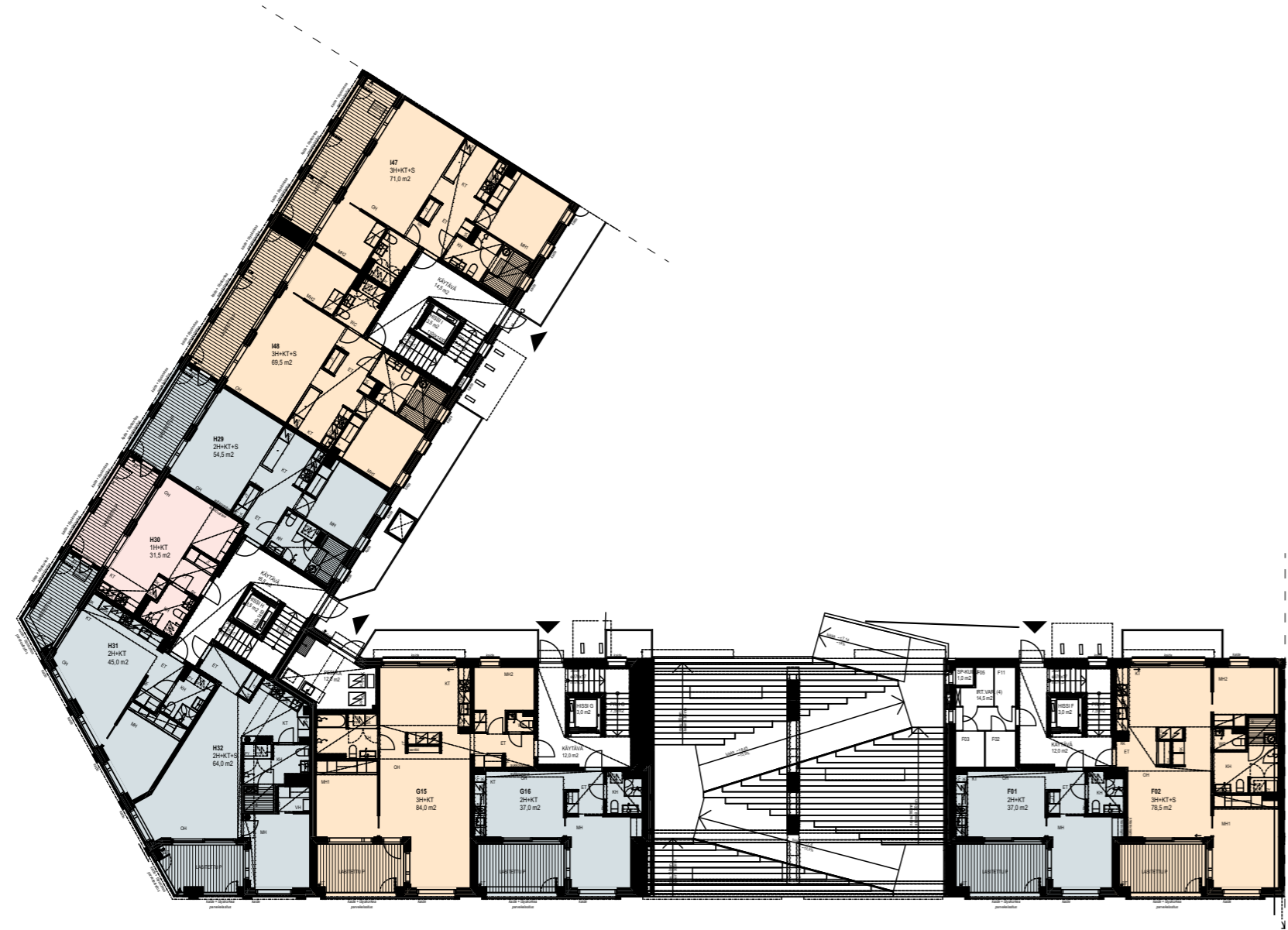
2. kerros

1:300

- 1 h
- 2 h
- 3 h
- 4 h



1:300 5m



3. kerros

1:300

- 1 h
- 2 h
- 3 h
- 4 h



1:300 5m



4. kerros

1:300

- 1 h
- 2 h
- 3 h
- 4 h



1:300 5m



5. kerros

1:300

- 1 h
- 2 h
- 3 h
- 4 h



1:300 5m



6. kerros

1:300

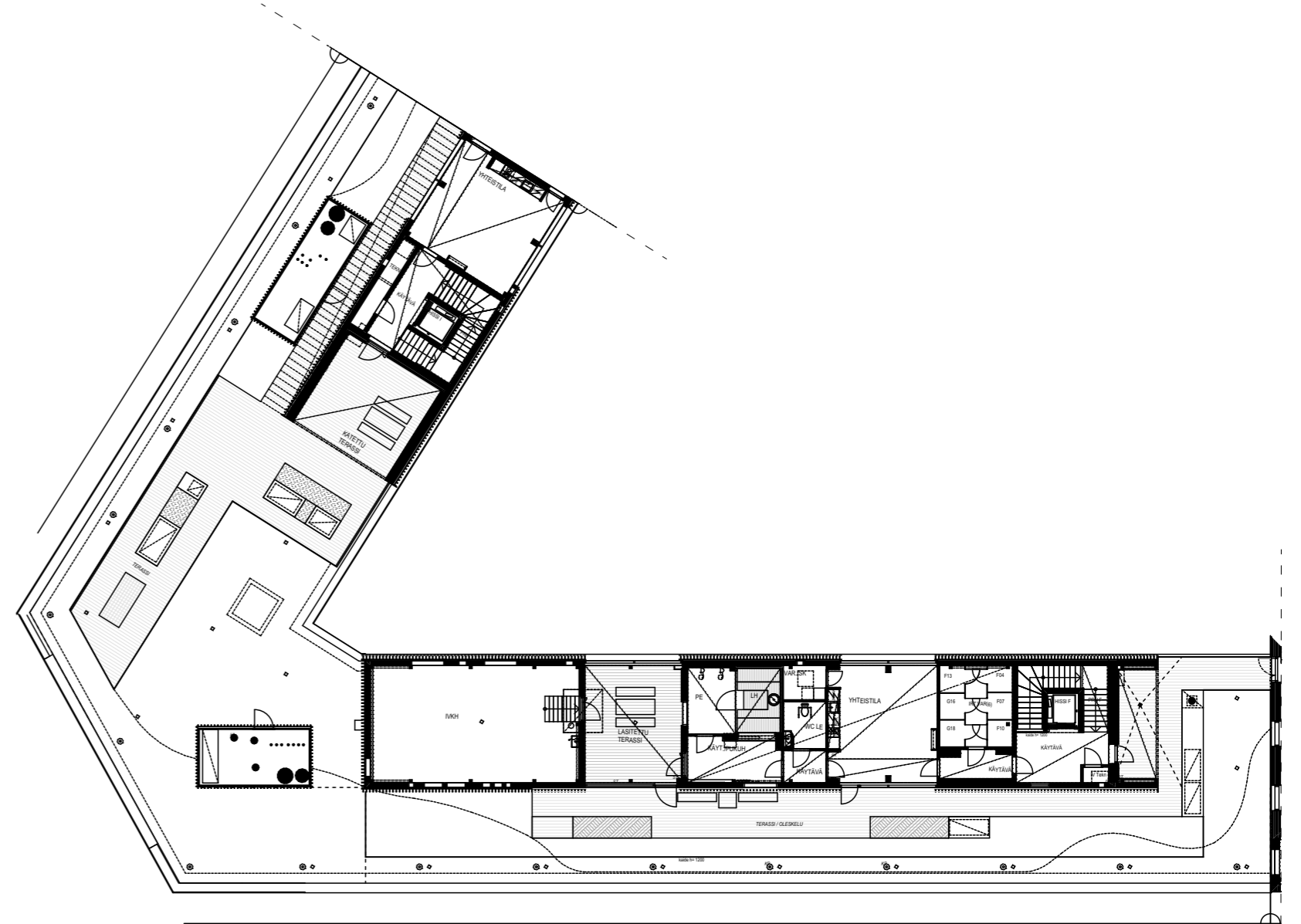
- 1 h
- 2 h
- 3 h
- 4 h



1:300 5m

7. kerros

1:300

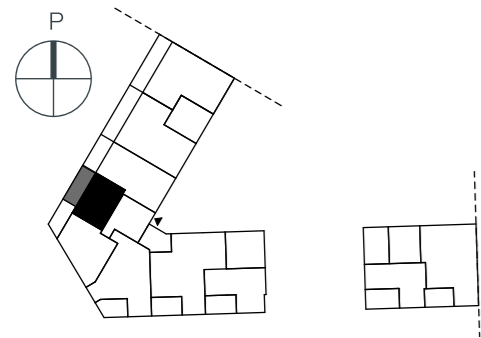


1:300 5m

31,5 m² 1h+kt

H30 2. kerros
 H34 3. kerros
 H38 4. kerros
 H42 5. kerros
 H45 6. kerros

Koko kodin levyinen
 länsiparveke rantaan
 ja Hanasaareen päin.



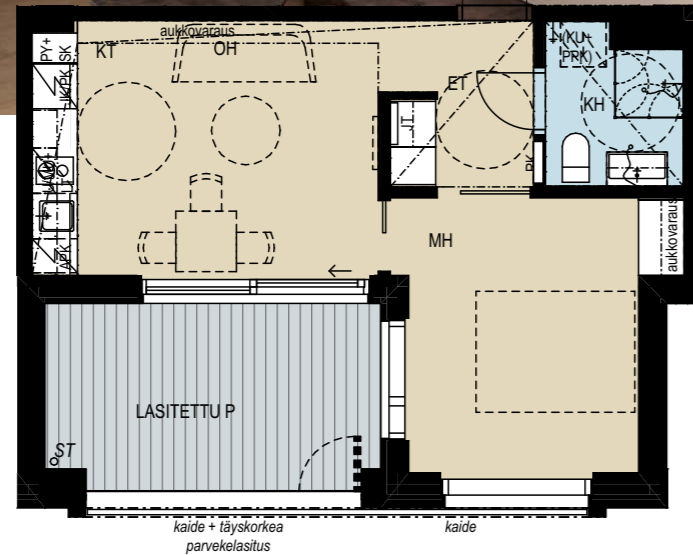
1:100 (1cm = 1m) 5m



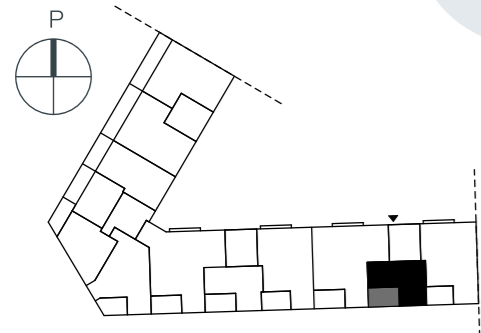
☞ ☞ Parvekkeelle on lasiliukuvi. Huomioi kätevät yläkaapit sängyn yläpuolella.
 Suuntaa antavat visualisoinnit asuntotyypistä 31,5 m², 1h+kt.

37,0 m² 2h+kt

- F01 2. kerros
- F04 3. kerros
- F07 4. kerros
- F10 5. kerros
- F13 6. kerros

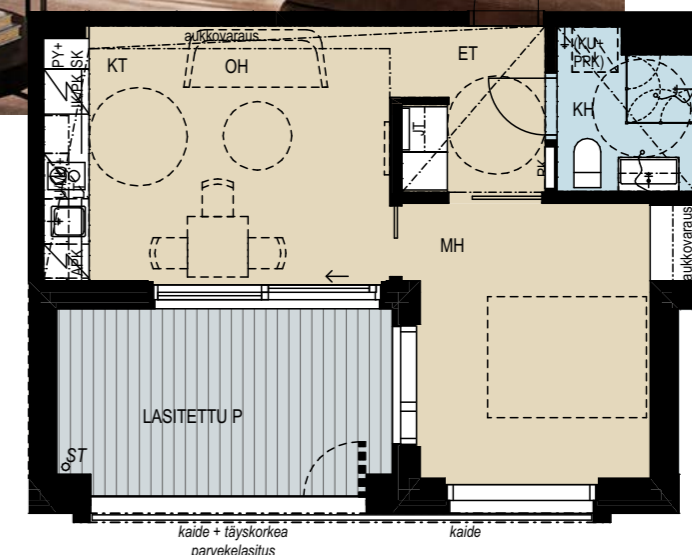


Eteläparveke avautuu merimaisemiin!



➔ Oleskelutiloista on lasiukuovi parvekkeelle. Suuntaa antavat visualisoinnit asuntotyypistä 37 m², 2h+kt.

1:100 (1cm = 1m) 5m



Makuuhuoneessa tilaa säästävät seinän sisään kulkevat liukuovet.

1:100 (1cm = 1m) 5m

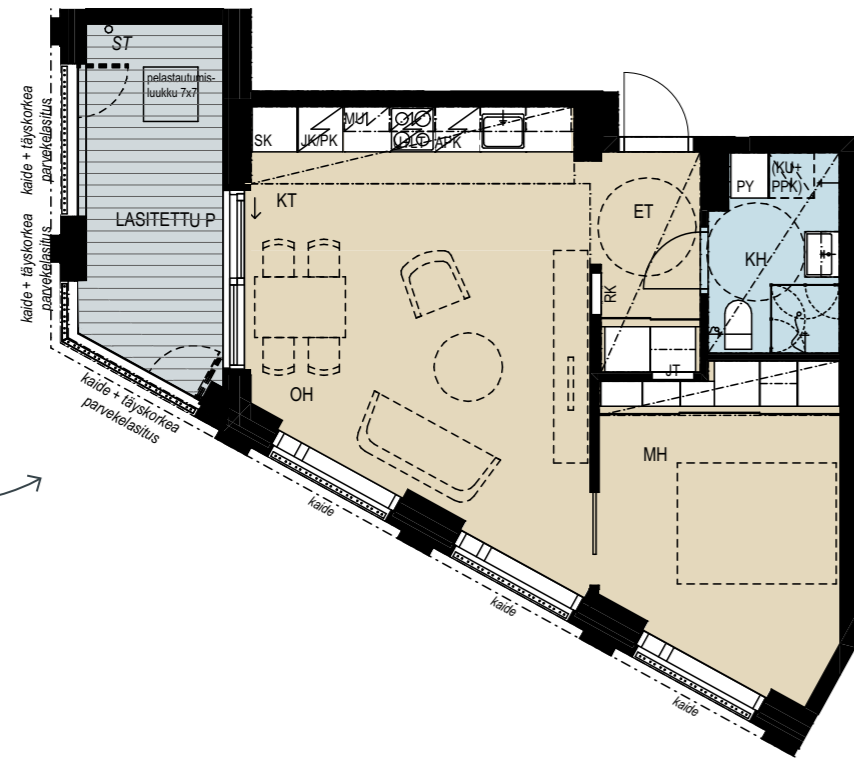
37,0 m² 2h+kt

- G16 2. kerros
- G18 3. kerros
- G21 4. kerros
- G24 5. kerros
- G27 6. kerros

45,0 m² 2h+kt

H31 2. kerros
 H35 3. kerros
 H39 4. kerros

Ainutlaatuiset
 maisemat
 kantakaupunkiin!



1:100 (1cm=1m) 5m

YIT.FI/NIHDINPORTTI



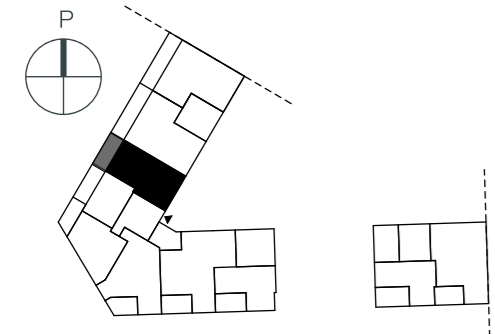
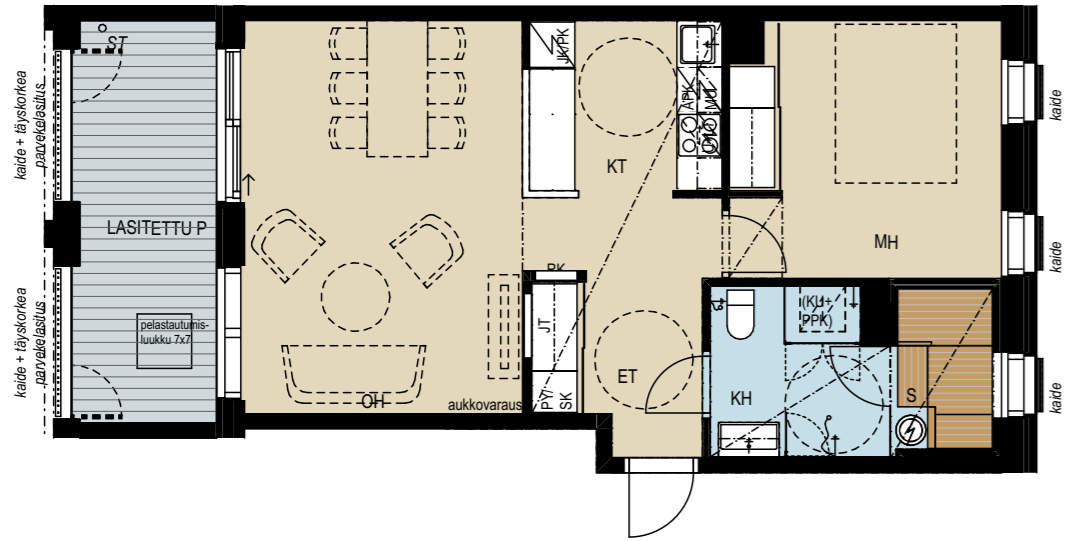
☀️☀️☀️ Suuntaa antavat visualisoinnit
 asuntotyypistä 45 m², 2h+kt.



YIT.FI/NIHDINPORTTI

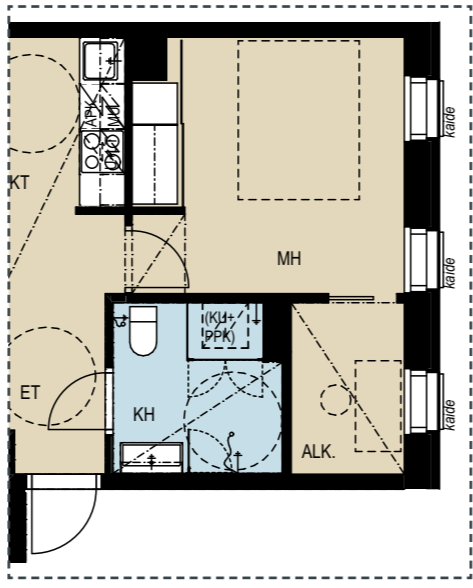
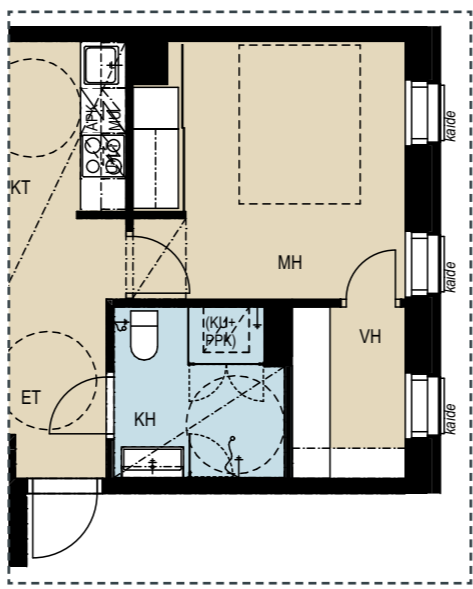
54,5 m² 2h+kt+s

- H29 2. kerros
- H33 3. kerros
- H37 4. kerros
- H41 5. kerros
- H44 6. kerros



1:100 (1cm = 1m) 5m

Kun olet hyvissä ajoin liikkeellä, saunan sijaan saa muutostyönä vaate- tai etätyöhuoneen.



Valoisan kaksion oleskelutiloista on lasiukuovi parvekkeelle. Näkymiä on rantaan, Hanasaareen ja sisäpihalle. Suuntaa antava visualisointi asuntotyyppistä 54,5 m², 2h+kt+s.



Näkymiä rantaan ja
Konttisatamankadulle päin.
Suuntaa antava visualisointi
asuntotyyppistä 64,0 m², 2h+kt+s.

64,0 m²
2h+kt+s

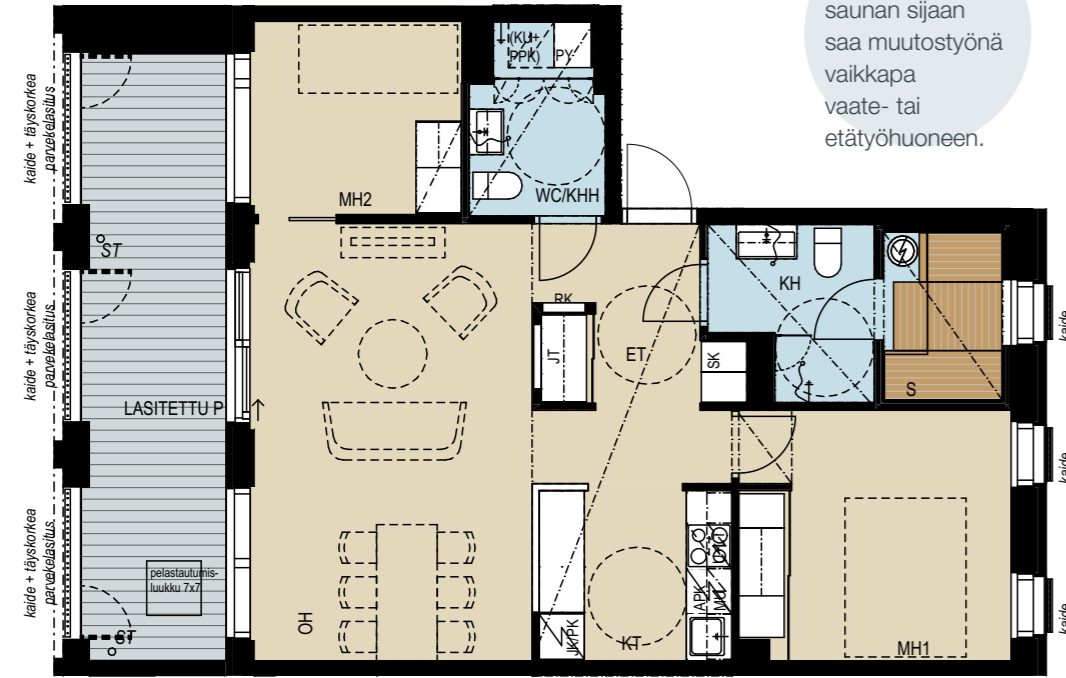
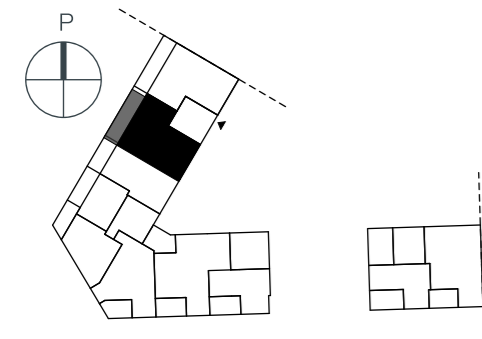
H32 2. kerros
H36 3. kerros
H40 4. kerros



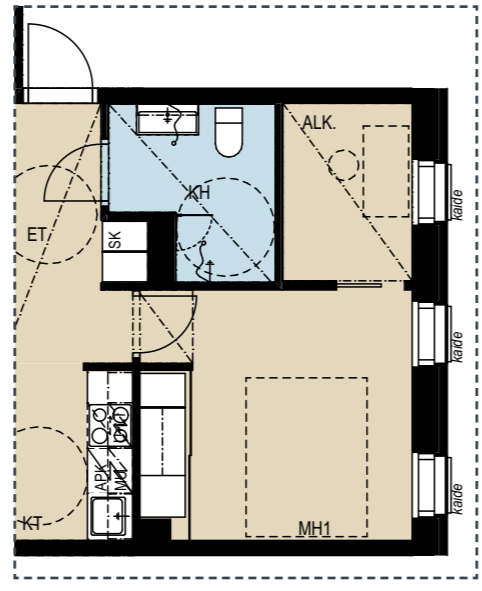
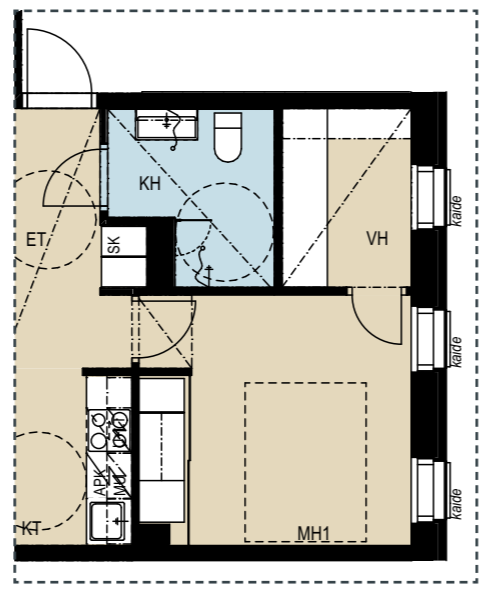
69,5 m² 3h + kt + s

- 148 2. kerros
- 150 3. kerros
- 152 4. kerros
- 154 5. kerros
- 156 6. kerros

Koko kodin
levyinen
länsiparveke.



Kun olet hyvissä
ajoin liikkeellä,
saunan sijaan
saa muutostyönä
vaikkapa
vaate- tai
etätyöhuoneen.



1:100 (1cm = 1m) 5m



☑☑☑ Läpätalon huoneistossa näkymiä rantaan, Hanasaareen ja sisäpihalle.
Suuntaa antavat visualisoinnit asuntotyyppistä 69,5 m², 3h+kt+s.





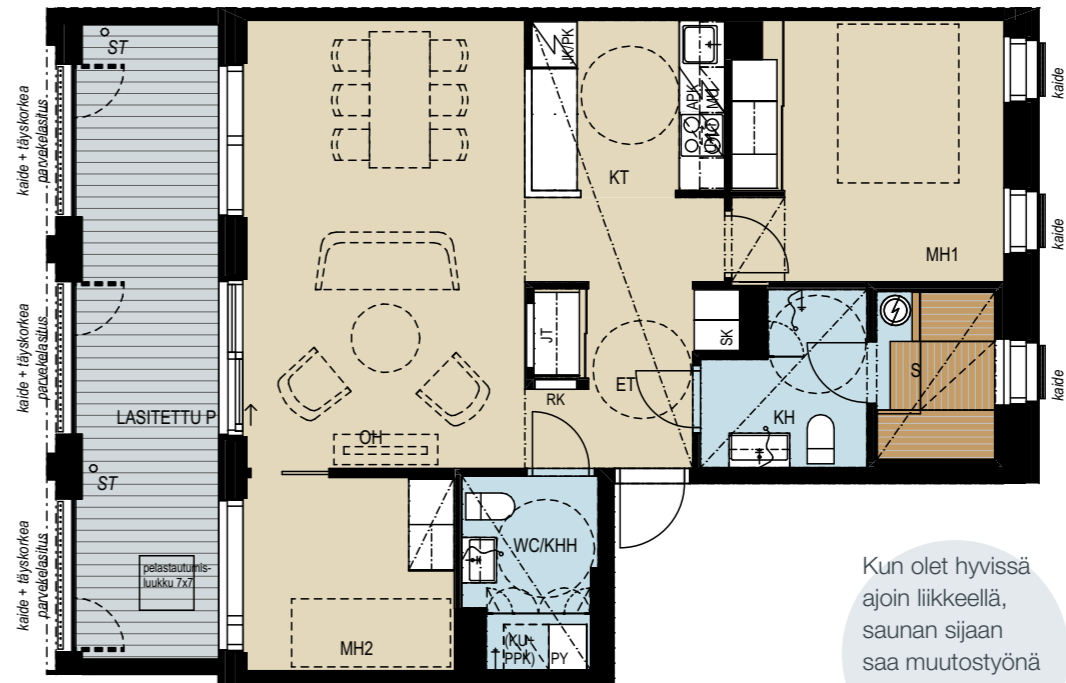
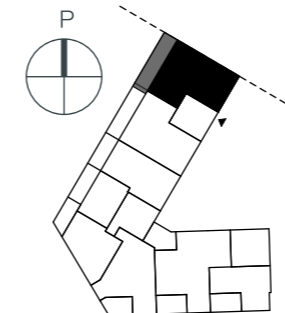
☀☀☀ Lämpälön huoneistossa näkymiä rantaan, Hanasaareen ja sisäpihalle. Suuntaa antavat visualisoinnit asuntotyyppistä 71 m², 3h+kt+s.



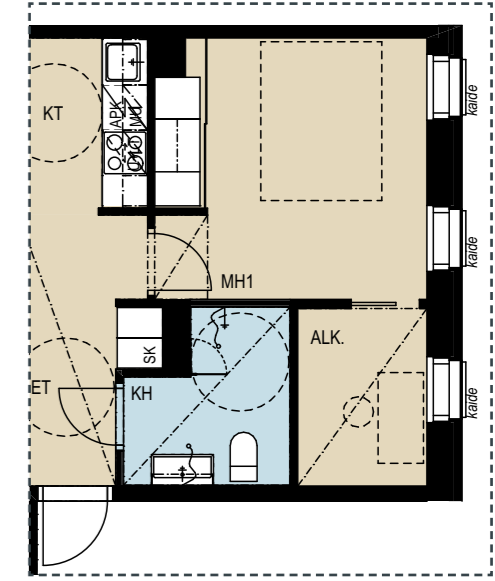
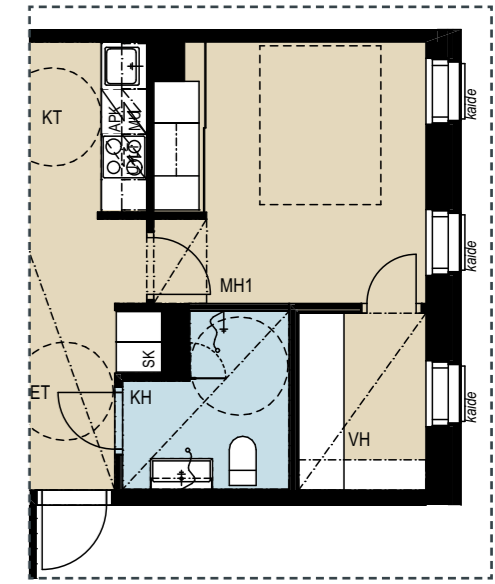
71,0 m² 3h+kt+s

- 147 2. kerros
- 149 3. kerros
- 151 4. kerros
- 153 5. kerros
- 155 6. kerros

Koko kodin
levyinen
länsiparveke.



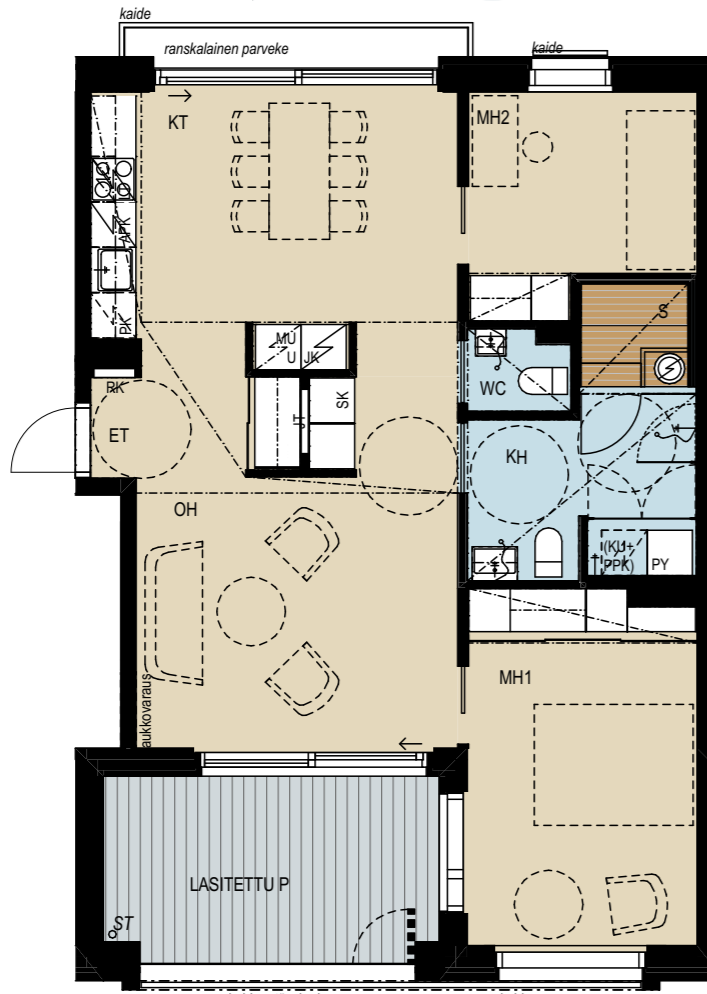
Kun olet hyvissä
ajoin liikkeellä,
saunan sijaan
saa muutostyönä
vaikkapa
vaate- tai
etättyöhuoneen.



75,5 m²
3h + kt + s

G19 3. kerros
G22 4. kerros
G25 5. kerros
G28 6. kerros

Keittiö ruokailutiloiheen
jäsenyy omaksi
tilakseen.



1:100 (1cm=1m) 5m



☺☺☺ Lämpälön huoneistossa näkymät sisäpihalle ja etelään Konttisatamankadulle. Sekä ranskalaisessa parvekkeessa että lasitetussa parvekkeessa on lasiliukuovi. Keittiössä kaksi uunia: toisessa on ammattikeittiöistä tuttu höyrytoiminto, toinen on tavallisen ja mikroaaltouunin yhdistelmä. Suuntaa antavat visualisoinnit asuntotyypeistä 75,5 m², 3h+kt+s ja 78,5 m², 3h+kt+s.



78,5 m² 3h + kt + s

F02 2. kerros

Keittiössä kaksi uunia: toisessa on ammattikeittiöstä tuttu höyrytoiminto, toinen on tavallisen ja mikroaaltouunin yhdistelmä.



Saunallisen kylpyhuoneen lisäksi erillinen wc.

1:100 (1cm = 1m) 5m

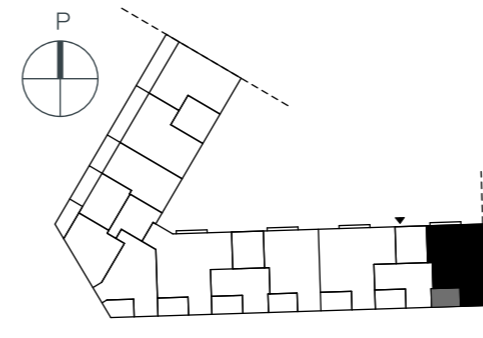
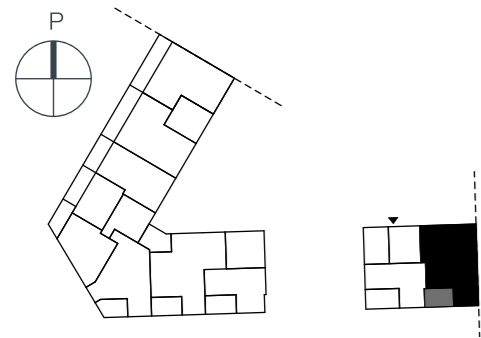
78,5 m² 3h + kt + s

F05 3. kerros
F08 4. kerros
F11 5. kerros
F14 6. kerros

Sekä ruokailutilan ranskalaisessa parvekkeessa että lasitetussa parvekkeessa on lasiliukuovi.



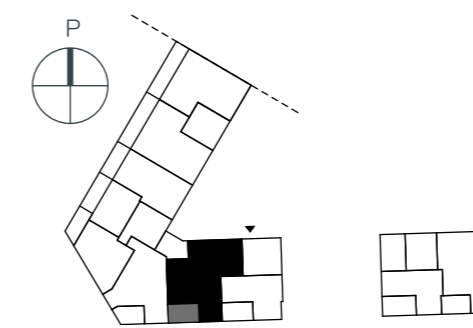
1:100 (1cm = 1m) 5m



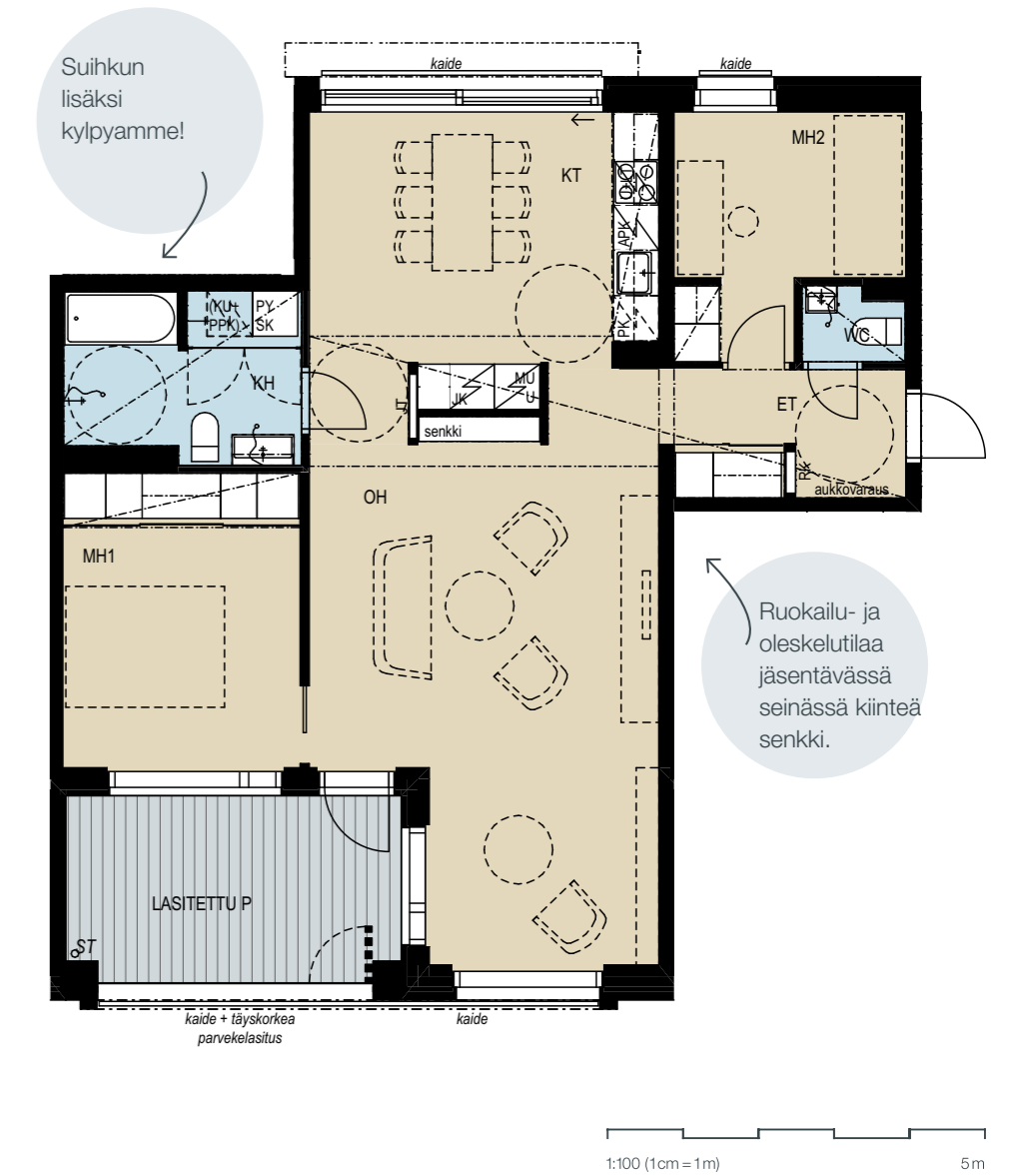


84,0 m² 3h + kt

G15 2. kerros



Hienossa läpätalon asunnossa on näymät sisäpihalle ja etelään Konttisatamankadulle. Suuntaa antavat visualisoinnit asuntotyypeistä 84,0 m², 3h+kt – 97,5 m², 4h+kt+s.



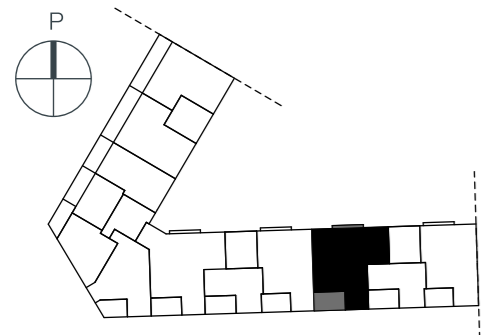
93,5 m² 4 h + kt

- F03 3. kerros
- F06 4. kerros
- F09 5. kerros
- F12 6. kerros



Suihkuun lisäksi kylpyamme!

Läpitalon huoneistossa näkymät sisäpihalle ja merimaisemiin.



1:100 (1cm = 1m) 5m

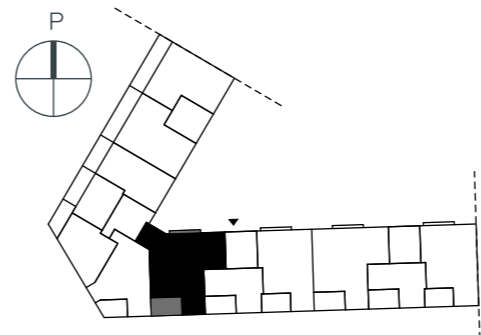
97,5 m²
4 h + kt + s

- G17 3. kerros
- G20 4. kerros
- G23 5. kerros
- G26 6. kerros



Talon kulmaan sijoittuva huone sopii hyvin myös etätyöhuoneeksi tai kirjastoksi!

Ruokailu- ja oleskelutilaa jäsentävässä seinässä kiinteä senkki.



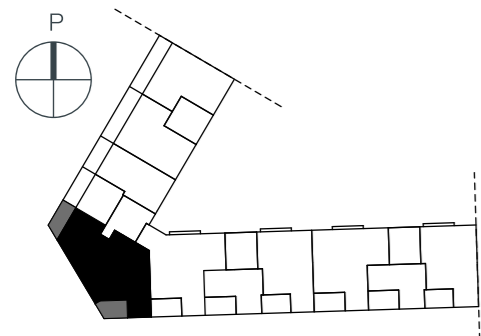
1:100 (1cm = 1m) 5m

111,0 m²
4h+kt+s

H43 5. kerros
H46 6. kerros

Lasitetut parvekkeet sekä päivä- että ilta-aurinkoon!

Upea näköalapaikka kantakaupungin valoihin.



Oleskelutilan parvekkeessa on lasiukuovi.
Suuntaa antava visualisointi asuntotyyppistä 111,0 m², 4h+kt+s.

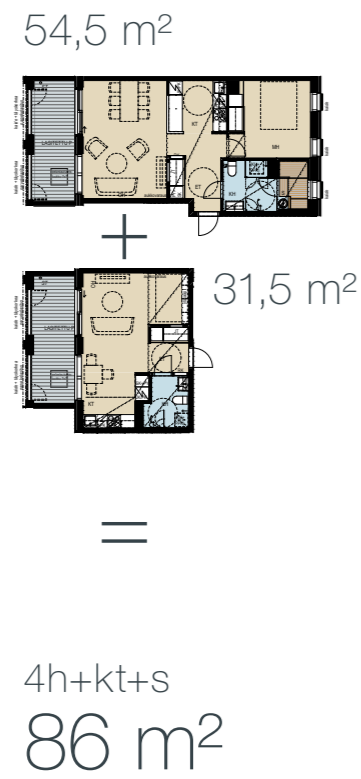


Yhdistämällä uniikki merenrantakoti

2. kerros	54,5 m ²	H29	+	H30	31,5 m ²
3. kerros	54,5 m ²	H33	+	H34	31,5 m ²
4. kerros	54,5 m ²	H37	+	H38	31,5 m ²
5. kerros	54,5 m ²	H41	+	H42	31,5 m ²
6. kerros	54,5 m ²	H44	+	H45	31,5 m ²

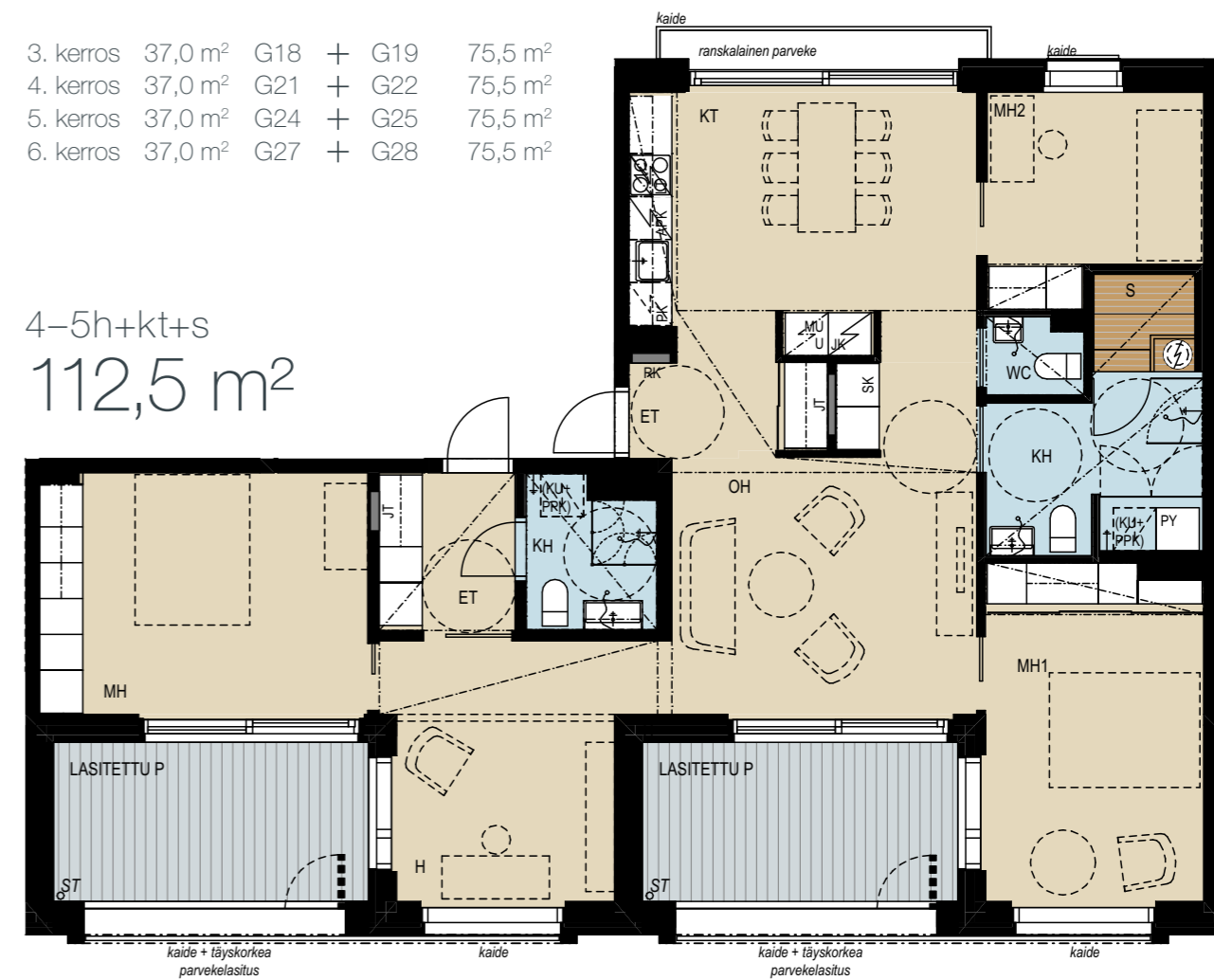
Kun olet ajoissa liikkeellä, nämä asunnot on yhdistettävissä pohjakuvan mukaisesti.

HUOM!
Toimi nopeasti – asuntoja voi yhdistää ainoastaan, kun valitsemassasi kerroksessa on yhdistettävät asunnot vapaana.



3. kerros	37,0 m ²	G18	+	G19	75,5 m ²
4. kerros	37,0 m ²	G21	+	G22	75,5 m ²
5. kerros	37,0 m ²	G24	+	G25	75,5 m ²
6. kerros	37,0 m ²	G27	+	G28	75,5 m ²

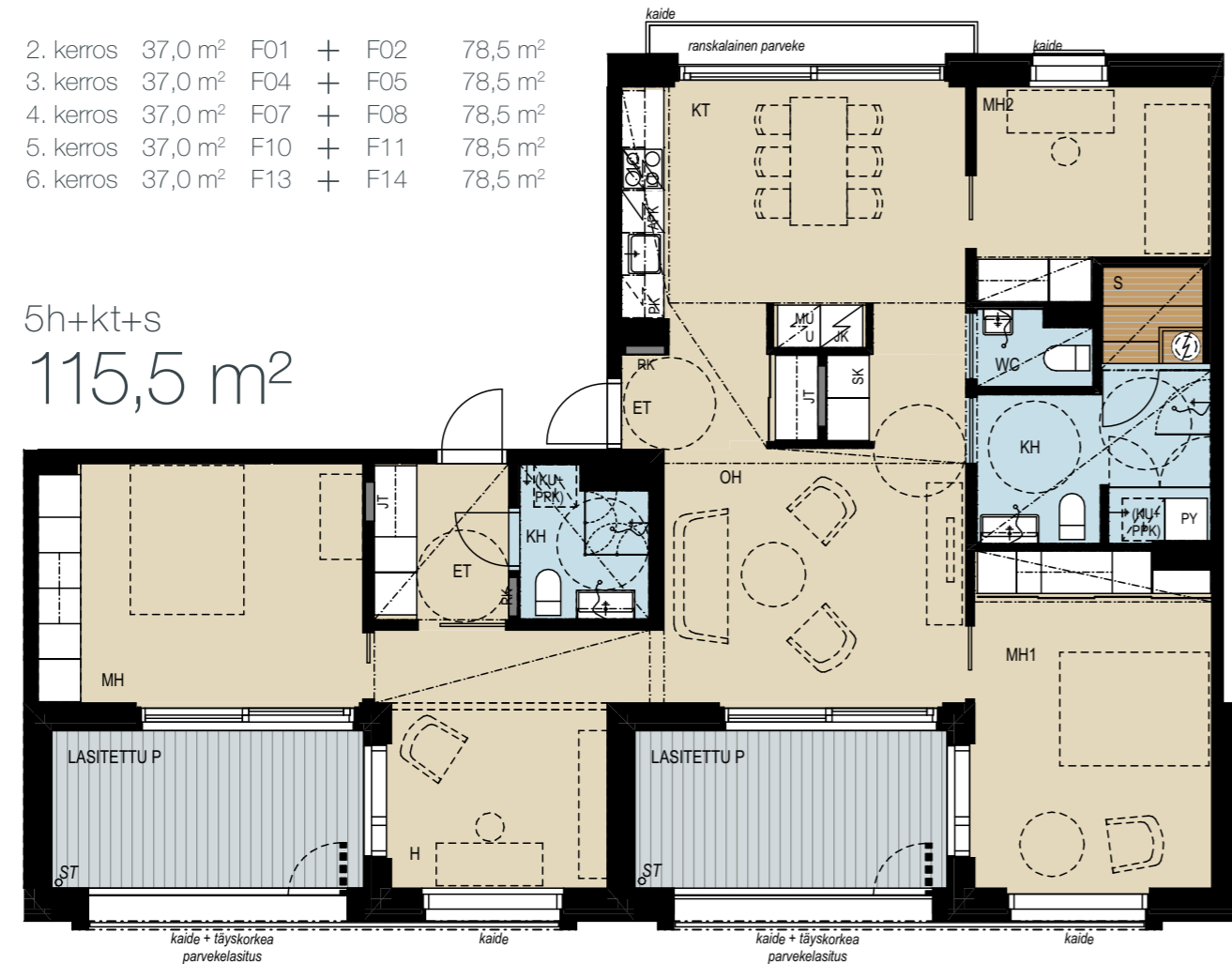
4-5h+kt+s
112,5 m²





2. kerros	37,0 m ²	F01 + F02	78,5 m ²
3. kerros	37,0 m ²	F04 + F05	78,5 m ²
4. kerros	37,0 m ²	F07 + F08	78,5 m ²
5. kerros	37,0 m ²	F10 + F11	78,5 m ²
6. kerros	37,0 m ²	F13 + F14	78,5 m ²

5h+kt+s
115,5 m²



3. kerros	93,5 m ²	F03 + F04	37,0 m ²
4. kerros	93,5 m ²	F06 + F07	37,0 m ²
5. kerros	93,5 m ²	F09 + F10	37,0 m ²
6. kerros	93,5 m ²	F12 + F13	37,0 m ²

6h+kt
130,5 m²





97,5 m²

37 m²

3. kerros	97,5 m ²	G17 + G18	37,0 m ²
4. kerros	97,5 m ²	G20 + G21	37,0 m ²
5. kerros	97,5 m ²	G23 + G24	37,0 m ²
6. kerros	97,5 m ²	G26 + G27	37,0 m ²

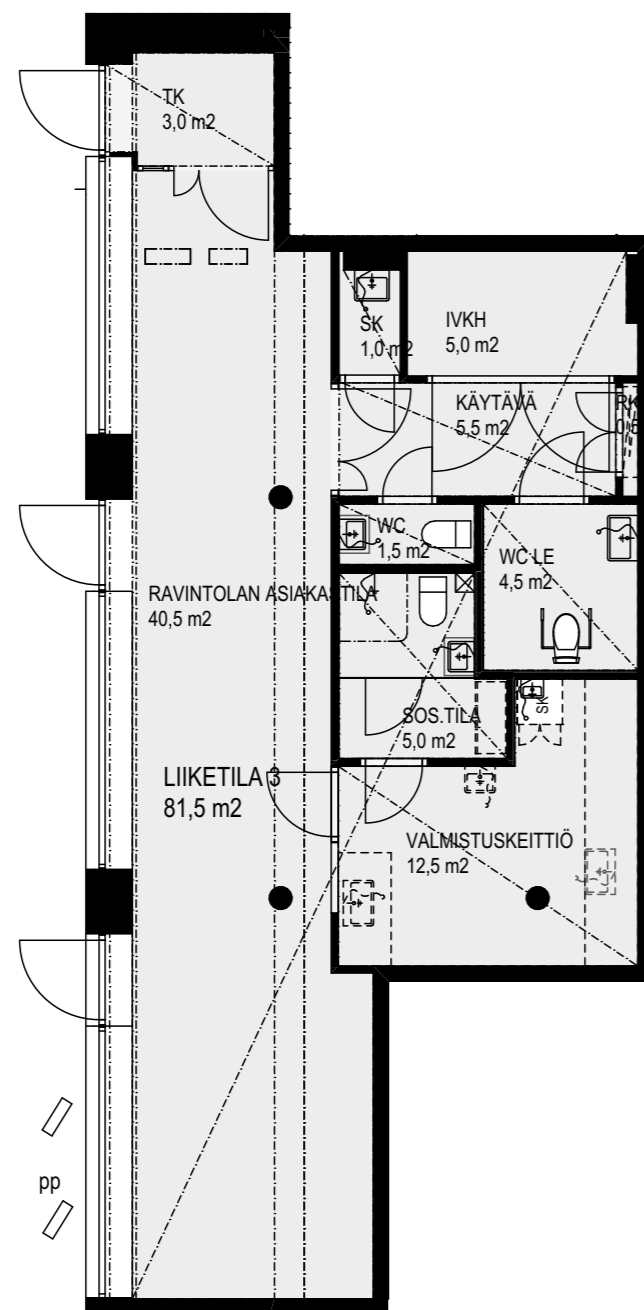
5h+kt+s
134,5 m²



Osassa koteja on kaksi uunia: toisessa on ammattiasteikkoista tuttu höyrytoiminto, toinen on tavallisen ja mikroaaltouunin yhdistelmä. Suuntaa antava visualisointi asuntotyypeistä 84,0 m², 3h+kt – 97,5 m², 4h+kt+s, joissa on vastaavankaltainen keittiö.

81,5 m² liiketila

LT3 1. kerros



Soveltuu ravintolakäyttöön.

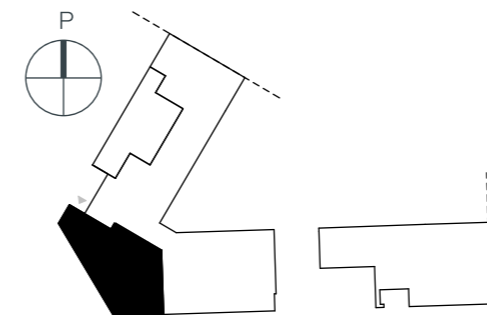
YIT.FI/NIHDINPORTTI

Upea sijainti Sompasaarenlaiturin rannassa, kahden tulevan raitiovaunulinjapysäkin läheisyydessä.

1:100 (1cm = 1m) 5m

131,0 m² liiketila

LT4 1. kerros



1:100 (1cm = 1m) 5m

YIT.FI/NIHDINPORTTI

Suuntaa antava visualisointi.



Merkkiselitykset

	Liesitaso + liesikupu		Siivouskomero + pyykkikaappi
	Kalusteuni + liesitaso + liesikupu		Pyykkikaappi
	Astianpesukone tason alla		Siivouskomero
	Jääkaappi		Tankokomero / Naulakko,
	Jääkaappi + pakastin		Tankokomero / Naulakko liukuovet
	Pakastin		Hyllykomero
	Keittiön kaapisto: ala- ja yläkaapit		Ryhmäkeskus
	Astianpesuallas		Lattialämmityksen jakotukki
	Mikroaaltouuni		Ovi
	Tilavaraus pesukoneelle/pesutornille + liitännät Lasiovet		Liukuovi
	Taittuva suihkuseinä		Alakatto
	Kääntävä suihkuseinä		Palkki/kotelo
	Suihkunurkka		Syöksytorni parvekkeella tai terassilla
	WC-istuin		ST
	Pesuallas ja taso, peilikaappi		Pyörätuolin pyörähdysympyrä
	Sähkökiuas		
	Lattiakaivo		
	Parvekeovi, kaksilehtinen		
	Parvekeovi, yksilehtinen		
	Liukulasi-ikkuna, avautumissuunta		

OH = Olohuone
 MH = Makuuhuone
 ET = Eteinen
 KT = Keittotila
 KH = Kylpyhuone
 KHH = Kodinhoitohuone
 VH = Vaatehuone
 S = Sauna

Rakennustapaseloste

23.2.2021

Asunto Oy Helsingin Nihdin Portti sijaitsee Helsingin Kalasataman Nihdissä. Yhtiö omistaa 50/100 asuinrakennuston tista no: 10668/5. Toisesta 50/100 osuudesta on allekirjoitettu maanvuokrasopimus, jonka mukaan yhtiö voi lunastaa tonttiosuuden omaksi huoneistokohtaisin osuuksin kerran vuodessa.

ASUNTOYHTIÖ

Asunto Oy Helsingin Nihdin Portti sijaitsee Helsingin Kalasataman Nihdissä. Yhtiö omistaa 50/100 asuinrakennuston tista no: 10668/5. Toisesta 50/100 osuudesta on allekirjoitettu maanvuokrasopimus, jonka mukaan yhtiö voi lunastaa tonttiosuuden omaksi huoneistokohtaisin osuuksin kerran vuodessa.

Yhtiössä on neliportainen 6-kerroksinen hissillinen asuinkerrostalo. Osoite: Konttisarjamankatu 2 ja Sompasaarenlaituri

24, 00540 Helsinki.

Yhtiöllä on yhteisjärjestelysopimus saman korttelin kiinteistöjen kanssa. Yhteisjärjestelysopimus koskee mm. kulkuoikeuksia, pysäköintiä, piha-alueita, pelastusautojen nostopaikkoja, yhteistiloja, jätehuoltoa, VSS-tiloja, johtoja, putkia ja kaapeleita, hulevesijärjestelyjä, palomureja, rakenteiden sijoittamista, yhteisiä rakenteita, hoitokuntaa sekä yhteisten kustannusten jakoa.

Yhtiöllä on yhteisjärjestelysopimus saman korttelin kiinteistöjen kanssa. Yhteisjärjestelysopimus koskee mm. kulkuoikeuksia, pysäköintiä, piha-alueita, pelastusautojen nostopaikkoja, yhteistiloja, jätehuoltoa, VSS-tiloja, johtoja, putkia ja kaapeleita, hulevesijärjestelyjä, palomureja, rakenteiden sijoittamista, yhteisiä rakenteita, hoitokuntaa sekä yhteisten kustannusten jakoa.

RAKENTEET JA JULKISIVUT

Rakennus on betonirunkoinen. Talossa on osittain paalu-perustus, osittain kallionvarainen anturaperustus. Alapohja, välipohjat ja yläpohja ovat pääosin ontelolaattarakenteisia. Kerrostalossa on tasakatto, jonka katteena on viher- ja ketokatto tai puuterassi. Vesikatolla sijaitsevien yhteistilojen ja teknisten tilojen seinät ovat pääosin metallipintaisia

sandwichelementtejä teräsrungolla. Tilojen katemateriaali on bitumikermi singelisoralla.

Kerrostalon ulkoseinät ovat pääosin paikalla muurattuja. Ulkoseinissä lämmöneristeen sisäpuoli on betonirakenteinen. Lasitettujen parvekkeiden taustaseinien pinta ja pielet ovat maalattua betonia. Osa parvekepielistä on kevytrakenteisia tai koteloituja, näiden pintaverhoiluna on julkisivulevy. Vesikatolla olevien rakenteiden julkisivu on metallilevyä.

PARVEKKEET, KATTOTERASSIT JA ASUNTOKOHTAISET PIHAT

Kerrostalon parvekkeet ovat betonirakenteisia, joiden lattia-pinnoitteena on laudoitus. Parvekkeet ovat lasitettuja. Parvekkeiden kaide on teräskaide, jonka sisäpuolella on täysi-korkea avattava lasitus. Parvekkeet ovat vapaasti tuulettuvia, eikä lasitus estä täysin tuulen, veden ja lumen tunkeutumista parvekkeille.

Ranskalaiset parvekkeet ovat myös betonirakenteisia. Ranskalaisten parvekkeiden kaide on teräskaide. Ranskalaisilla parvekkeilla ei ole lasitusta.

Osalla parvekkeista on hätäpoistumisluukku ja/ tai varatiekulkuluukku pieliseinässä.

IKKUNAT JA OVET

Asuntojen ikkunat ovat nelilasisia sisään aukeavia puualumiini-ikkunoita, joiden uloin puite ja ulkokarmin pinta on kestävyyden varmistamiseksi polttomaalattua alumiinia. Parvekeovet ovat osa liukulasi-ikkunoita tai lasiaukollisia puuovia, joiden ulkopinta on alumiiniverhoiltu ja polttomaalattu kuten ikkunoissa. Ranskalaisten parvekkeiden ovet ovat liukulasi-ikkunoita. Asuntojen ikkunat ja parvekkeiden ovet varustetaan valkoisilla sälekaihtimilla. Parvekkeiden ovissa sälekaihtimet ovat pinta-asennettuja. Liukulasi-ikkunoissa on valkoiset vekkikaihtimet. Ikkunoiden ulkopuolella on teräskaiteita. Asuntojen kerrostaso-ovet ovat yksilehtisiä palo-ovia.

ASUNTOJEN SISÄTILAT

Katso valintavaihtoehdot kohteen sisustusmateriaalit -esitteestä.

Väliseinät

Huoneistoja rajaavat väliseinät ovat pääosin betoniseiniä. Asunnon sisäiset kevyet väliseinät ovat metallirankaisia kipsilevyseiniä. Kylpyhuoneen seinät ovat pääosin levyrakenteisia pohjapiirustusten mukaisesti.

Väliovet

Väliovet ovat valkoisia tehdasmaalattuja laaka-/liukuovia pohjapiirustusten mukaisesti. Löylyhuoneen ovi on kokolasiovi.

Lattiat

Asuinhuoneissa on lautaparketti. Parkettia ei asenneta kiintokalusteiden alle. Lautaparkettipäällysteeseen tehdään tarvittaessa valmistajan ohjeiden mukaisesti liikuntasauvoja, jotka peitetään listoilla. Pesuhuoneen, saunan, wc- ja kodinhoitotilojen lattioissa on keraamiset laatat.

Seinät

Seinät

Asuinhuoneiden seinät tasoitetaan ja maalataan. Tasoitusta ja maalausta ei uloteta kiintokalusteiden taakse. Keittiön työtason ja seinäkaapiston välitilaan asennetaan välitilalevy. Pesuhuoneiden ja wc- ja kodinhoitotilojen seinissä on keraamiset laatat. Saunojen seinät paneloidaan.

Katot

Katot

Asuinhuoneiden katot ovat pääosin ruiskutasoitettuja ja osin maalattuja. Saunan, pesuhuoneen, wc- ja kodinhoitotilojen katot paneloidaan.

Kalusteet

Asuntojen kalusteet tehdään kalustekaavioiden mukaisesti. Kalusteet ovat tehdasvalmisteisia vakiokalusteita. Kalustevungot ovat väritään valkoisia. Keittiön työtasot ovat kvartsikomposiittia ja altapäin työtasoon kiinnitettävät altaat ovat ruostumatonta terästä tai silgranit-kivimassaa.

Koneet ja laitteet

Keittiössä on kalusteuuni tai yhdistelmäuuni, jääkaappipakastin tai jääkaappi ja pakastin, joko tason alla tai kaappipakastin, kalustepeitteinen astianpesukone, kalusteisiin sijoitettava mikroaaltouuni tai yhdistelmäuuni sekä induktiokeittotaso. Pesuhuoneissa on liitännät ja tilavaraukset pyykinpesukoneelle ja kuivausrummulle.

Ilmanvaihto

ILMANVAIHTO, LÄMMITYS JA VESI

Rakennuksessa on lämmöntalteenottolaitteella varustettu keskitetty tulo- ja poistoilmanvaihtojärjestelmä. Lisäksi ilmanvaihtojärjestelmä on varustettu tuloilman viilennyspatterilla.

Asunnoissa

Asunnoissa voi ohjata ilmanvaihtoa asuntokohtaisesta ohjauspaneelista ”kotona-poissa-tehostus”-tilaan. Poissa-tilassa, ilmanvaihto käy pienemmällä ja kotona-tilassa, ilmanvaihto toimii normaalilla tasolla. Tehostus-tilassa ilmanvaihto tehostuu ja palautuu normaaliksi automaattisesti. Ruoanlaittilanteissa voidaan liesikuvun säätöpelti avata, jolloin liesikuvun kautta poistetaan suurempi ilmamäärä kuin normaalitilanteessa. Liesikuvun säätöpelti ohjaa myös tuloilmaa Tehostus-tilaan.

Asunnoissa

Asunnoissa on asuntokohtainen kylmän ja lämpimän veden mittari, jonka avulla osakkeenomistaja voi seurata vedenkulutusta asukasportaalin kautta.

Asunnoissa lämmityksenä on vesikiertoinen lattialämmitys, joka on liitetty kaukolämpöverkostoon. Yhtiö on liitetty myös kaukokylmäverkkoon ja lämmityskauden ulkopuolella asunnoissa on vesikiertoinen lattiaviilennys. Kylpyhuoneen ja erilllis-wc:n laattalattioissa on sähköinen mukavuuslattialämmitys, joka on kytketty asunnon sähköstä. Ulkoseinälle sijoittuvien saunojen ja kylpyhuoneiden sähköiset lattialämmitykset on kytketty taloyhtiön sähköstä.

Järjestelmät

JÄRJESTELMÄT

Yhtiössä on kaapelitelevisiojärjestelmä. Asunnoissa on laajakaistainen tietoliikennekaapelointi kiinteää internetliittymää varten. Asunnon yhtiövastikkeeseen kuuluu vakiona laajakaistaliittymä.

Asuntoyhtiön

Asuntoyhtiön pääulko-ovissa on kadun puolella ovipuhelinjärjestelmä. Porrashuoneiden muut ulko-ovet on varustettu koodilukoilla. Asuntoyhtiön yhteistilat on varustettu sähköisellä lukituksella. Sähköinen kulunhallintajärjestelmä edesauttaa parempaa turvallisuutta, sillä se kerää muistiin tiedot yhteistiloissa käynneistä. Porrashuoneessa on elektroninen porrashuonenäyttö.

Kerhohuoneet

Kerhohuoneet ja saunaosastot sekä pesula varataan asukasportaalissa erillisen varaussivuston kautta.

Yhtiö kuuluu toistaiseksi voimassa olevalla sopimuksella ympärivuorokautiseen etävalvontaan, joka tuottaa reaaliaikaista tietoa teknisten järjestelmien toiminnasta. Hälytykset ja vikailmoitukset tulevat valvomoon, jossa asiantuntija analysoi ne ja tekee tarvittavat toimenpiteet. Valvomo raportoi järjestelmien toiminnasta säännöllisesti kiinteistön isännöitsijälle. Etäseuranta lisää järjestelmien toimintavarmuutta, ennaltaehkäisee ongelmia ja nopeuttaa korjaustoimenpiteitä.

YHTEISET PIHA-ALUEET JA AUTOPAIKOITUS

Piha-alueet ja istutukset tehdään erillisen pihasuunnitelman mukaisesti. Autopaikat (25 kpl hallipaikkoja) sijaitsevat pääosin yhtiön tontilla, korttelin keskellä pihakannen alla sijaitsevassa pysäköintihallissa. Autopaikat on varustettu type2-standardin mukaisilla latauslaitteilla. Sähköautojen latauspisteiden kuormanhallinta jakaa älykkäästi lataustehoa kullekin autopaikalle käytettävissä olevan latauskapasiteetin mukaan.

HUOMAUTUS

Rakennustapaselostus on tarkoitettu yleisluontoisen tiedon antamiseksi. Rakentaja pidättää itsellään oikeuden perustellusta syystä vaihtaa edellä mainittuja materiaaleja ja/tai rakenteita toisiin vastaaviin/samanarvoisiin materiaaleihin ja/tai rakenteisiin sekä soveltaa arkkitehdin antamia mittoja.

Edellä mainitun lisäksi, rakentaja pidättää itsellään oikeuden tehdä talotekniikasta johtuvia kotelointeja ja kattojen vähäisiä alaslaskuja, kohteen esitteessä ja pääpiirustuksissa esitetystä poikkeavalla tavalla.

Yhtiö toteutetaan rakennusluvan hakupäivänä voimassa olevien energiamääräysten ja rakentamismääräysten mukaisesti.

Esitteen 3D-kuvat ovat taiteilijan näkemyksiä kohteesta, eivätkä välttämättä vastaa kaikkien yksityiskohtien osalta toteutuvaa kohdetta.

Ostajan on tutustuttava lopullisiin myyntiasiakirjoihin kauppa-kirjan allekirjoituksen yhteydessä.

Ostajalla on mahdollisuus tutustua sisustusmateriaaleihin, tehdä sisustusvalintoja ja vaikuttaa asunnon ilmeeseen YIT Plus Studiossa annettujen aikataulujen mukaisesti.



MATKASI UUTEEN YIT KOTIIN

Tutustu asunnon ostamisen vaiheisiin ja totea itse, kuinka vaivaton on polkusi uuteen kotiin. Uusi kotisi rakentuu sillä aikaa kun sinä valmistaudut rauhassa muuttoon. Jos jokin asia askarruttaa, niin ota yhteyttä – me autamme mielellämme!

yit.fi/ostamisen-vaiheet



ESITTELY JA MYYNTI

YIT Asuntomyynti
Arkadiankatu 2, 00100 Helsinki
Puh. 020 433 2990*

RAKENTAJA

YIT Housing Oy
PL 36, 00621 Helsinki
puh. 020 433 111*

*) Puheluhinnat 8,35 snt/puhelu + 16,69 snt/min (sis. alv 24 %) soitettaessa kiinteästä puhelinverkosta tai matkapuhelimesta.

facebook.com/YitKoti

yit.fi