



Koteja järjellä ja tunteella

Helsingin Nihdin Tornin

Kalasadama | Sompasaari
Kerrostalokoteja

KALASATAMA





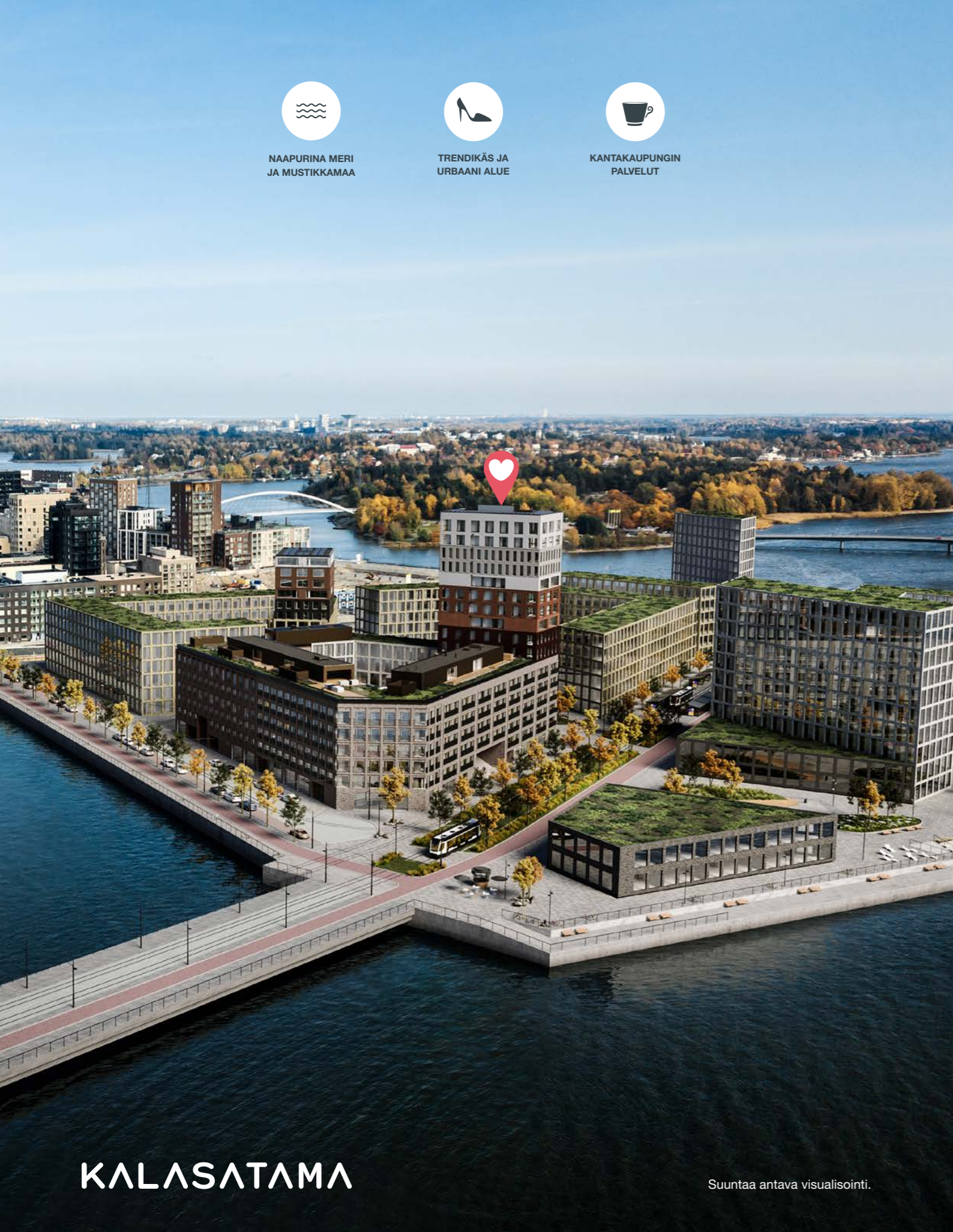
NAAPURINA MERI
JA MUSTIKKAMAA



TRENDIKÄS JA
URBAANI ALUE



KANTAKAUPUNGIN
PALVELUT



KALASATAMA

Suuntaa antava visualisointi.

Tyylikäs Nihti on uusinta merellistä kantakaupunkia

Monipuoliset palvelut

Sompasaaren eteläkärjessä sijaitseva Nihti on aitiopaikalla Kruunuvuorenselälle päin. Merellisen korttelin naapurustossa ovat rantakorttelien kahvilat ja rantaa kiertävä promenadi. Kantakaupungin loistavat palvelut, kuten kauppakeskus Redi, lukuisat kivijalkaliik-
keet, päiväkoti ja koulut ovat lyhyen kävelymatkan päässä.

Loistavat liikenneyhteydet

Nihdin uudesta kaupunkikodistasi kuljet helposti kaikkialle – myös autotta! Lähimmälle bussipysäkille kävelet noin viidessä ja metroasemalle noin 10 minuutissa. Kalasataman valmistuessa YIT Kotien korttelin vieressä kulkee kaksi ratikkareittiä: Nihdistä Pasilaan ja Laajasalosta Hakaniemeen.

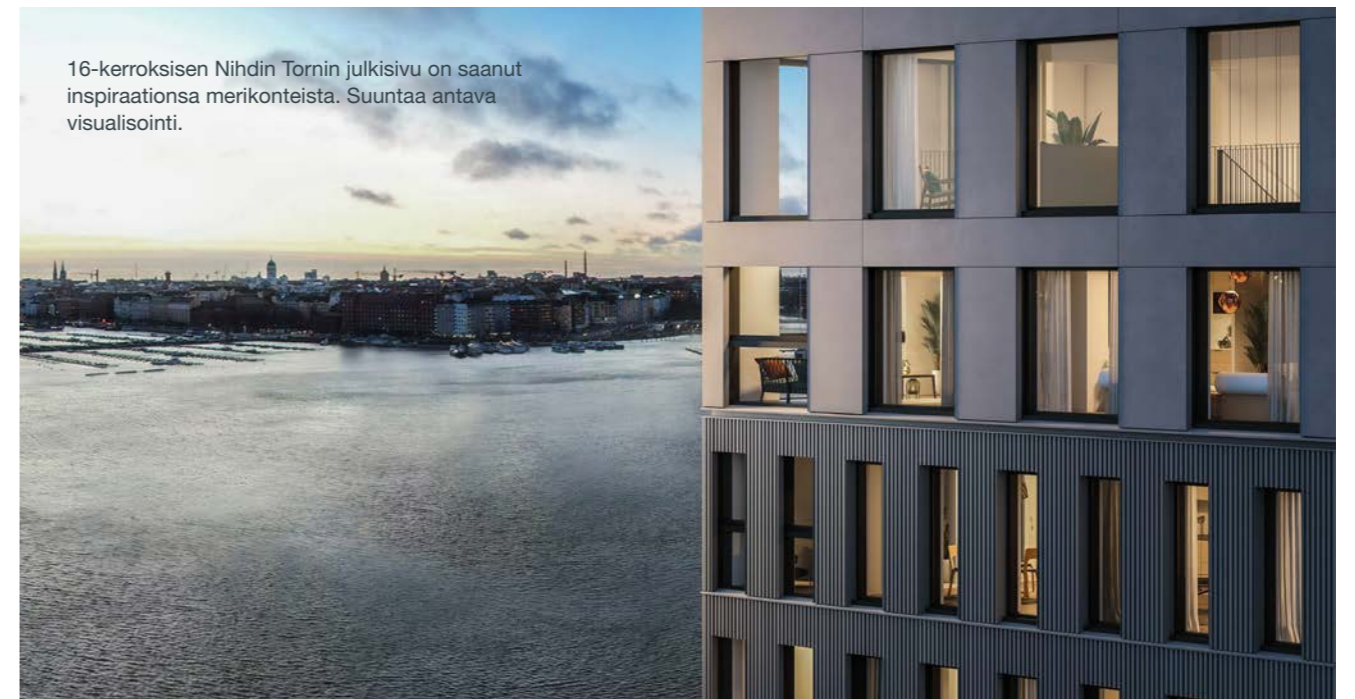
Kaupungin sykettä ja merenrantoja

Alue on upea yhdistelmä kaupunkiasumista ja meriluontoa. Läheisessä Kalasatamanpuis-
tossa on paikat tanssiin, leikkiin ja skeittiin. Isoisänsiltaa pitkin kävelet tai fillaroi Mustikka-
maan rannoille ja ulkoilureiteille sekä Korkeasaaren eläimiä tervehtimään.

Urbaanin kulttuurin kehto

Kalasatama tunnetaan Stadin kulttuurin sydämenä. Rouheaa tunnelmaa löytyy muun
muassa Suvilahden tapahtumista ja festivaaleilta. Ruokakulttuurin herkullisille lähteille,
uusien makuelämyksien pariin ja lähituottajien tiskeille pääset Teurastamossa.

16-kerroksisen Nihdin Tornin julkisivu on saanut
inspiraationsa merikonteista. Suuntaa antava
visualisointi.



Monimuotoinen kaupunkikortteli

Nihti on Helsingin kaupungin laatukilpailun voittanut korttelikokonaisuus. Muotokieleltään ajan ja arvokas kortteli edustaa monimuotoista asumista. Kortteliin tulee vapaarahoitteisia perinteisiä omistusasuntoja, Hitas-asuntoja ja ARA-vuokra-asuntoja.

Satamahistorian inspiroima

Huippupaikalla sijaitsevan korttelin arkkitehtuuri pohjautuu alueen historiaan, Sörnäisten konttisatamaan. Nihdin kalliainen saari inspiroi korttelin sisäpihaa. Satamavuosina saari liitettiin

mantereeseen. Nykyään Nihti on palautettu jälleen saareksi, ja Sompasaaren ja Nihdin välissä virtaa Nihdinkanava.

Korkeatasoinen, merellinen kokonaisuus

Tyylikäs Nihdin kortteli sijaitsee rannan tuntumassa. Savuton kortteli nostaa uusiin ulottuvuuksiin käsityksen kaupunkiasumisesta. Ilmeikäs arkkitehtuuri, merelle avautuvat vaikuttavat maisemaportaat, kutsuva sisäpiha oleskelualueineen ja tilavat maisematerassit viherkattoineen ovat ainutlaatuisia.



Nihdin saaren historiaa

1900-luvun alussa saareen kuljettiin höyryalusten kyydissä. Talvisin saaren merelle asti ulottuva kelkkamäki oli suosittu. Nihdissä asui 1900-luvun alussa Sörnäisten satamamestari W.A. Svensson. Vuonna 1913 saarelle asettui Suomalainen Pursiseura. Nihti yhdistettiin Sörnäisten satamaan 1960-luvulla.

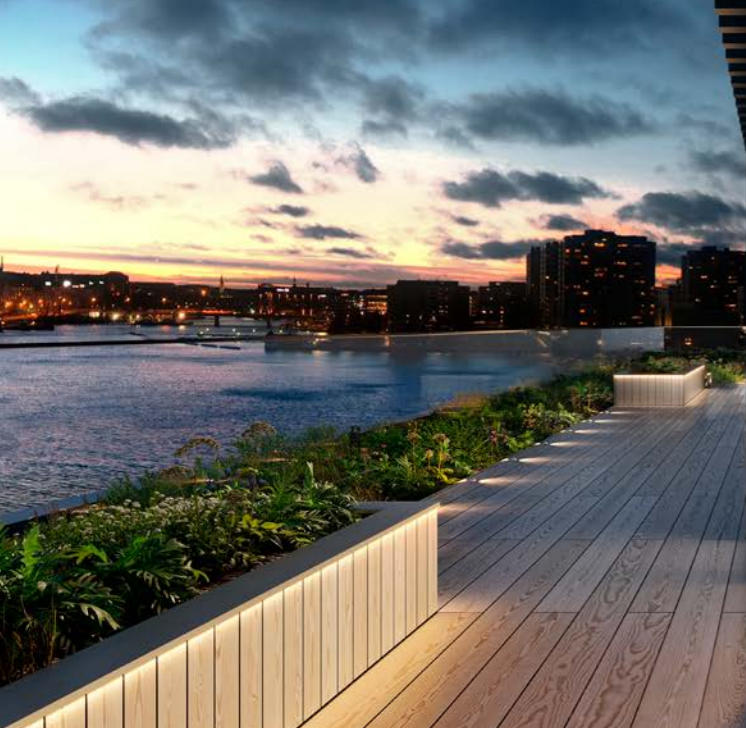
Lähde: Helsingin kaupunki, selostus nro 12576

📍 Sörnäisten niemi. Sompasaari, Hanasaari ja Nihti.
Kuva: Helsingin kaupunginmuseo / Somersalo 1931

Ikoniset näkymät Uspenskin katedraaliin ja Kanavarannan makasiinirakennukseen ovat illan tullen upeat.



@ Kimmo Fonsell / Vastavalo.net



Ylelliset asukastilat

Käytössäsi on enemmän kuin uuden YIT Kotisi neliöt. Nihdin Tornissa on kalustettu monikäyttötila ja pesula.

Nihdin Tornin asukkaiden käytössä ovat myös merelle avautuvat, kortteliin johtavat leveät oleskeluportaat sekä korttelin vehreä sisäpiha. Viereisen taloyhtiön ylimmän kerroksen upeissa merimaisemissa ovat viihtyisät terassialueet sekä kaksi kalustettua sauna- ja kerhotilaa. Lisäksi korttelin asukkailla on yhteinen kierrätys-huone ja pysäköintihallissa polkupyörien pesupaikka.

👉👉👉 Nihdin Tornin asukkaat nauttivat viihtyisistä yhteistiloista ja kattoterasseista hulpeissa merimaisemissa. Kuvat suuntaa antavia visualisointeja.



Merellinen Nihdin Torni nousee kanta- kaupungin katujen yläpuolelle

Ratikkalinjat Nihdistä Pasilaan ja Laajasalosta Hakaniemeen tulevat kulkemaan Nihdin kortteliin vieressä. Suuntaa antava visualisointi.

Luonnonvaloa, maisemia ja avaruutta

Merikonteista inspiraationsa saanut 16-kerroksinen Nihdin Torni luo korkeatasoiseen kortteliin omaleimaisen, alueen historiaan viittaavan ilmeen. Korttelin kulmaan sijoittuvan tornitalon asuntojen ikkuna-aukotus vaihtelee eri kerroksissa ja tekee torniosan julkisivusta eläväisen ja tyylikkään.

Ajatonta suunnittelua

Kahden uniikin yksiön ja yhden kaksion lisäksi kotivalikoimassa on avaria läpitalon koteja merelle ja kantakaupunkiin avautuvine parvekkeineen. Talon torniosan koteista on esteettömiä näkymiä merelle ja keskustan ikonisiin maamerkkeihin. Ylimmissä kerroksissa on uniikkeja kaksikerroksisia koteja merelle suuntautuvine oleskeluparvineen.

Arjen luksusta

Nihdin Tornin tasokkaasti varustetun kodin viimeistellyt yksityiskohdat ovat aitoa arjen ylellisyyttä. Isot, vaihtelevat ikkunapinnat tuovat sisustukseen yksilöllisen leiman.

Lasitettu parveke – tai kaksi ellei jopa kolme parvekettä – ovat suojaisia, merellisiä keitaita. Osa parvekkeista on varustettu liukulasiovella. Osassa avokeittiöitä on keittiösaareke, jossa on työtason alla säilytystilaa, liesitaso, integroitu liesituuletin ja pakastin työtason alla.



Maisemia merelle ja kantakaupunkiin

•
Uniikkeja yksiöitä ja kaksio

•
Yksi- ja kaksikerroksisia koteja perheille

•
Kodissa on yksi, kaksi tai kolme lasitettua parvekettä

•
Lattialämmitys ja huoneistokohtainen viilennys

•
Osassa koteja oma sauna rentoutumiseen

yit.fi/nihdintorni



➤ Kerroksissa 7–16 ikkunat ovat ryhdikkään mustat. Suuntaa antava visualisointi asunnosta E 24, 87,0 m², 13. kerros.

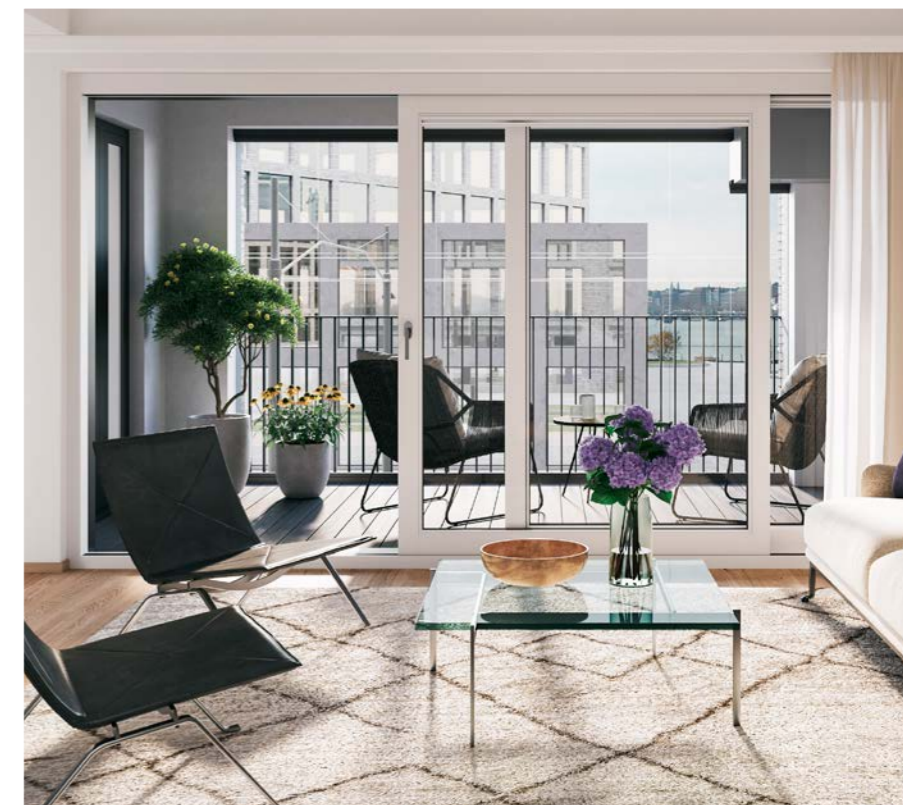
Maisemia merelle ja kantakaupunkiin.



Huippuunsa hiottu tyylikkyys on näiden kotien vetävin yksityiskohta.

➤ Kaksikerroksinen kaupunkikoti ydinkeskustan ikonisimpiin maisemiin! Suuntaa antava visualisointi asunnosta E 28, 151,0 m², 15.–16. kerros.

➤ Kotien ikkunat ovat 2.–6. kerroksissa valkoiset ja ikkunoissa on tyylikäs metallikaide. Suuntaa antava visualisointi asunnosta E 03, 56,5 m², 2. kerros.





Arkkitehtien ajatuksia

Nihdin alueen ensimmäisenä rakentuvan asuinkorttelin luonteessa yhdistyvät paikan teollinen satamahistoria, lähisaaristo ja monimuotoinen kaupunkiluonto. Korttelin neljälle tontille sijoittuvien omistus-, Hitas- ja ARA-asuntojen piirteet täydentävät toisiaan muodostaen rikkaan kokonaisuuden erilaisia asuntoja.

Läpi rungon avautuvat valoisaat tilat ja avarat näkymät ovat kaikkia asuntoja yhdistäviä ominaisuuksia. Korttelin arkkitehtuurissa tavoitellaan suurpiirteisyyttä, kontrasteja ja rosoisuutta muistumana teollisesta satamahistoriasta, samalla kantakaupungin kestäväää ja ajatonta arvokkuutta.

Helsingin Nihdin Tornin rakennetaan osana suunnittelukilpailun voittanutta korttelikokonaisuutta. Kilpailuvaiheessa asetetut tavoitteet ovat toimineet toteutussuunnittelua ohjaavina. Asunnoissa on hyödynnetty kapean ja korkean rungon mahdollisuuksia. Torniosan kahteen jakautuvan kerrostason asuntojen suuntauksissa ja mitoituksessa on lähdetty vapaata julkisivulinjaa hyödyntävästä, mahdollisimman laajasti eri näkösuuntiin avautuvasta valoisaasta asuntotyypistä. Asuntojen välijen ulkotilojen kautta avautuvat monipuoliset näkymät eri suuntiin. Kerrosten välillä vaihteleva julkisivuaukotus tuo asunnoille yksilöllisen ja tunnistettavan luonteen.

Korttelin keskellä sijaitseva yhteispiha on muistuma paikalla sijainneesta kallioisesta Nihdin saaresta. Piha-alue jäsentyy rantavyöhykkeinä, joille istutukset ja monipuoliset oleskelu- ja leikkitoiminnot sijoittuvat. Pihan reunoille sijoittuu rantaniittyjä muistuttavaa heinäkavillisuutta ja keskiosaan enemmän pensaita ja puita. Puset oleskelualueet kasvillisuuden lomassa muistuttavat laitureita.

Korttelin käytössä on monipuolisesti erilaisia yhteistiloja. Kattokerroksen yhteis- ja saunatiloista sekä kattoterasseilta avautuu näkymiä kantakaupunkiin asti. Viherkatot toteutetaan rantaniitty- ja ketomaisen kasvillisuuden vyöhykkeillä.

Arkkitehdit Selina Anttinen, Sara Siivonen ja Kaisa Lintula
AOA - Anttinen Oiva Arkkitehdit Oy



Kantakaupungin
kestävää ja ajatonta
arvokkuutta.

Suuntaa antava visualisointi kaksikerroksisen asunnon yhdestä lasitetusta parvekkeesta (asunto E 29, 166,0 m², 15. ja 16. kerros).

Voit valita uuden kotisi sisustuksen kolmesta eri sisustusteemasta

Makupaloja uudesta kodistasi

- ♥ Ylelliset, helppohoitoiset materiaalit
- ♥ Pääosin lattiatasosta lähtevät ikkunat
 - ♥ Eleganti lautaparkettilattia
 - ♥ Ylelliset kvartsikomposiittitasot
- ♥ Keittiössä laadukkaat, integroidut kodinkoneet
- ♥ Kosteissa tiloissa suurikokoiset seinälaatat ja lattiassa mosaiikkilaatoitus
- ♥ Kylpyhuoneessa sadesuihku ja seinäasenteinen wc-istuin

Uuden YIT Kodin hintaan sisältyvät aina laadukkaat sisustusmateriaalit ja kodinkoneet. Voit valita kolmesta, sisustussuunnittelijan luomasta sisustusteemasta: valkoinen, vaalean sävyinen tai tumma sävy maailma. Voit myös vapaasti yhdistellä eri teemoja keskenään, jolloin lopputuloksena syntyy juuri sinun silmääsi miellyttävä kokonaisuus! Lue lisää yit.fi/sisustus

Kun olet tehnyt asuntokaupat, saat tunnukset YIT Plus Studio-palveluun, jossa pääset kokeilemaan ja tilaamaan uuden kotisi sisustusmateriaalit ja kodinkoneet. Lue lisää: yit.fi/studio

Suuntaa antava visualisointi asunnosta E 21,
95,0 m², 11. kerros.

Light – klassinen minimalismi

Skandinaavisen tyylin peruspilarit ovat vaalea raikkaus, ajaton linjakkuus ja selkeä geometrisuus. Selkeitä kokonaisuuksia ja harkittua minimalismia. Kaikessa yksinkertaisuudessaan rauhoittavan hillittyä tyylikkyyttä.



☛ Light-sisustusteeman yleinen kylpyhuone. Esimerkkivisualisointi asunnosta E 08, 90,0 m², 5. kerros.



☛ Light-sisustusteeman keittiö. Esimerkkivisualisointi asunnosta E 08, 90,0 m², 5. kerros.



➤ Mist-sisustusteeman keittiö.
Esimerkkivisualisointi asunnosta E 13, 38,5 m², 7. kerros.



Mist – taidokas harmonia

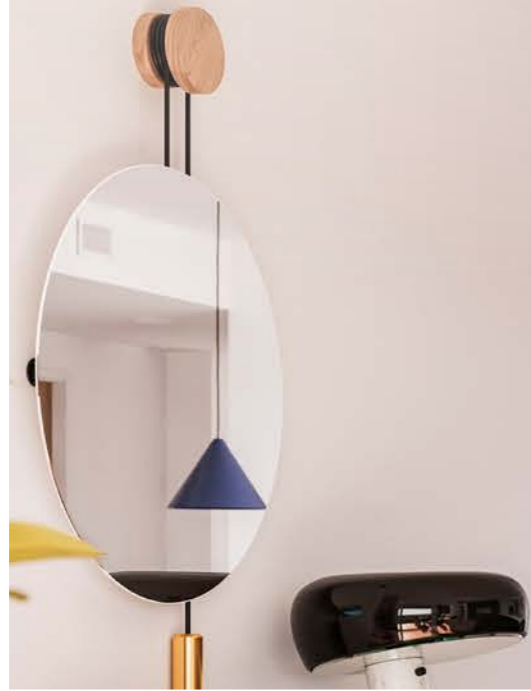
Sävyjen ja muotojen sopusointua.
Väreillä ja materiaaleilla tyylyttelyä – kontrastien
voimaa. Syvyyttä ja pehmeää lämpöä
luonnonläheisyydellä. Rauhan ja utuisten tunnelmien
liitto on aitoa balanssia sielulle.



➤ Mist-sisustusteeman ylellinen kylpyhuone.
Esimerkkivisualisointi asunnosta E 09, 108 m²,
5. kerros.

Night – intensiivinen vetovoima

Väri vangitsee katseen ja luo intensiivisen tunnelman. Voimakkaita yksityiskohtia, syviä sävyjä ja vahvaa visuaalista luonnetta. Aistikkaita tiloja, joissa on rohkeaa ja taitavaa värien sekä tekstuuriin käyttöä.



➤ Night-sisustusteeman yleinen kylpyhuone. Esimerkkivisualisointi asunnosta E 23, 95,0 m², 12. kerros.

➤ Night-sisustusteeman keittiö. Esimerkkivisualisointi asunnosta E 23, 95,0 m², 12. kerros.

Tärkeimmät tiedot kotisi rahoituksesta

Asuntoihin ei kohdistu yhtiölainaa

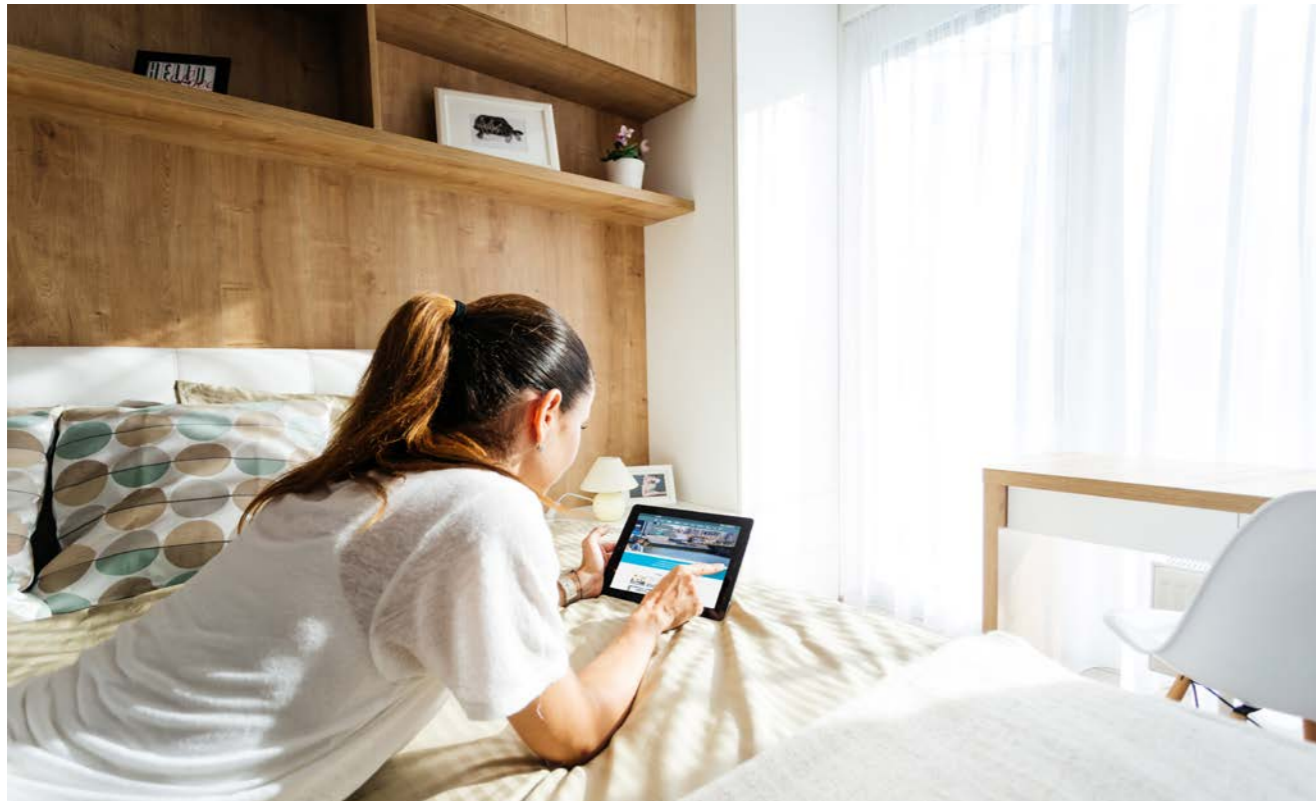
Helsingin Nihdin Tornin on niin sanottu RS-kohde, jonka asuntoihin on ostajien ja yhtiön turvaksi asetettu asuntokauppalain vaatimat turvajärjestelmät. RS on lyhenne sanoista: Rahalaitosten neuvottelukunnan suosittelu.

Asunnon hinta on siis velaton, ja ostaja maksaa sen erissä rakentamisen edetessä. Ensimmäinen maksuerä maksetaan kaupan yhteydessä. Mikäli asunto ostetaan siinä vaiheessa, kun maksueria on jo erääntynyt, aiemmat maksuerät maksetaan kerralla. Loput maksuerät maksetaan maksuerätaulukon mukaisesti. Kysy lisää yhtiölainattomasta YIT Kodista asuntomyynnistämme.

Valinnainen vuokratontti 50/100

Yhtiö omistaa tontista 50/100. Toisesta 50/100 osuudesta on allekirjoitettu maanvuokrasopimus, jonka mukaan yhtiö voi lunastaa tonttiosuuden omaksi huoneistokohtaisin osuuksin kerran vuodessa.

Kun ostat YIT Kodin, joka on rakennettu valinnaiselle vuokratontille, voit halutessasi maksaa taloyhtiölle tontin lunastusosuuden. Jos taas et tahdo sijoittaa varojasi tonttiin, maksat kuukausittain vuokratonttivastiketta ja pääset asunnon omistajaksi pienemmällä alkupääomalla. Huomioi, että vuokratonttivastikkeen maksaminen ei lyhennä tonttiosuuden lunastushintaa. Tontin lunastamisesta päätät itse – riippumatta siitä, mitä muut osakkaat tekevät. Lue lisää: yit.fi/vuokratontti



Edut ja palvelut kodin ostajalle

Kotipiiriläisenä olet etusijalla

Kotipiiri on YIT Kodin asiakasrekisteri

Kun liityt kotipiiriin, saat ensimmäisten joukossa tiedon, kun sinua kiinnostavan kodin varaaminen alkaa. Kotipiiriläisenä pääset myös valitsemaan kotisi laajemmasta valikoimasta. Liity rekisteriimme taloyhtiön nettisivun lomakkeella tai osoitteessa yit.fi/kotipiiri

Asunnon varaaminen on helppoa

Voit varata ennakkomarkkinoinnissa tai rakenteilla olevasta talosta mieleisesi kodin helposti netissä. Ennakkovaraus ei ole sitova ja varauksen voi perua maksutta ellei toisin ilmoiteta. Jos tuleva kotisi on rakenteilla, pääsemme tekemään kaupat pian varauksen jälkeen.

Asuntokauppa digitaalisesti

Etätapaamiset asuntomyyjijiemme kanssa onnistuvat mainiosti ja myyntimateriaalit lähetämme sinulle jo etukäteen perehdyttäväksi. Kauppakirjan allekirjoitus on mahdollista tehdä sähköisesti, ja tätä kautta olemmekin jo kätelleet monta uutta asuntokauppaa.

YIT Plus

Kaikki tiedot yhdessä paikassa

YIT Kodin asukkaan palvelu YIT Plus kokoaa kaikki kodin tiedot ja uutiset samoihin digitaalisiin kansiin. Unohda siis kadonneiden lappujen metsästyminen, kun kodin tärkeät paperit pohjakuvasta kodinkoneiden käyttöohjeisiin löytyvät turvallisesti YIT Plussasta. Saat tunnukset palveluun kaupanteon yhteydessä. Tutustu palveluun osoitteessa yit.fi/plus

Tee kotisi sisustusvalinnat

YIT Plus Studiossa pääset kokeilemaan ja tilaamaan uuden kotisi sisustusmateriaalit ja kodinkoneet. Studiossa näet myös kotisi 3D-mallin, jonka avulla hahmotat huonetilojen mittasuhteet ja värimaailman. Lue lisää: yit.fi/studio

Nopeat huoltopyyntö ja taloyhtiön tiedotteet

Kun tarvitset huoltoyhtiön tai isännöitsijän apua, saat viestin matkaan YIT Plussan kautta ja näet, miten palvelupyyntösi etenee. Pysyt myös ajan tasalla taloyhtiön ja asuntosi tärkeistä tiedoista ja tapahtumista.

Seuraa kotisi vedenkulutusta

YIT Plussasta on helppo seurata oman talouden vedenkulutusta! Vedenkulutusta vähentämällä säästät sekä luontoa että rahaa.

Viesti naapureiden kanssa ja tee tilavarauksia

Lenkkiseuraa, lettupannun lainausta tai kutsu pihajuhliin? Keskustelu naapureiden kanssa käy helposti taloyhtiön omalla foorumilla, tarpeen mukaan joko julkisesti tai yksityisviestein. Myös varaukset taloyhtiön yhteistiloihin käy helposti YIT Plussan kautta (ominaisuus osassa taloyhtiöitä).

Apu löytyy palvelutorilta

Sujuvoittaaksemme YIT Kotien asukkaiden elämää kokosimme kaikki asumista helpottavat palvelut yhteen paikkaan: YIT Plussan palvelutorille. Palvelutori säästää sinulta etsimisen vaivan. Lue lisää: yit.fi/palvelutori

Kaikki mitä haluat tietää tulevasta taloyhtiöstäsi

Asuntoyhtiö

Asunto Oy Helsingin Nihdin Tornin
Konttinosurinkuja 2, 00540 Helsinki
Yhtiössä on yksi yksiportainen 16-kerroksinen asuinkerrostalo.

Asemakaava

Alueella on kaupunginvaltuuston hyväksymä asemakaava, josta saa lisätietoja Helsingin kaupunkisuunnitteluvirastosta.

Tontti

Nihdin Tornin sijaitsee Helsingin Kalasataman Nihdin korttelissa 10668, tontilla 3. Tontti on valinnainen vuokratontti. Asunnon hinta sisältää vain asunnon, tonttiosuus on lunastettavissa erikseen. Päätät itse, maksatko tontin lunastusosuuden asuntokaupan yhteydessä tai myöhemmin. Lue lisää: s. 24

Huoneistot

1 h+kt+alkovi	38,5 m ²	1 kpl
1 h+kt+alkovi	41,5 m ²	1 kpl
2 h+kt	56,5 m ²	1 kpl
3 h+kt	90,0 m ²	5 kpl
3 h+kt+s	86,0–87,0 m ²	7 kpl
4 h+kt+s	94,0–95,0 m ²	7 kpl
4 h+kt+s	108,0–108,5 m ²	4 kpl
4 h+kt+s	130,0 m ²	1 kpl
5 h+kt+s	151,0 m ²	1 kpl
6 h+kt+s	166,0 m ²	1 kpl

Yhteensä 29 huoneistoa.

Arkkitehtisuunnittelu

AOA - Anttinen Oiva Arkkitehdit Oy

Parvekkeet

Jokaisessa kodissa on lasitettu parveke, osassa koteja parvekkeita on kaksi tai kolme. Parvekkeilla on jaloille miellyttävä laudoitus. Kerroksissa 2–6 kotien parvekkeella on täyskorkea avattava lasitus, jonka takana on metallikaide. Kerroksien 7–16 kodeissa parvekekaiteet ovat kirkkaita lasikaiteita, joiden yläpuolella on avattava lasitus. Osa parvekelasituksista on kiinteitä.

Autopaikat

Autoilijan arkaamujen ylellisyyttä on hissiyhteys porrashuoneesta pysäköintihalliin! Nihdin Tornin 20 myytävää autopaikkaa ovat korttelin keskellä pihakannen alla sijaitsevassa pysäköintihallissa 1. kerroksen tasolla.

Sähköauton lataus

Kaikki autopaikat ovat sähköautopaikkoja (Type 2).

Pyöräpaikat

Yhtiön käytössä olevat polkupyöräpaikat ovat omassa ja viereisessä yhtiössä sijaitsevassa ulkoiluvälinevarastossa katutasokerroksessa, ulkona pihakannella ja katutasossa. Korttelin yhteinen polkupyörän pesupaikka on pysäköintihallissa.

Taloyhtiön tekniset ja yhteistilat

Nihdin Tornin 1. kerroksessa on kalustettu monikäyttötila, pesula, irtaimisto- ja ulkovälinevarastoja, lastenvaunuvarastoja sekä taloyhtiön siivouskomero, talovarasto ja teknisiä tiloja. Yhtiön irtaimistovarastoja on myös viereisen yhtiön 1. kerroksessa.

Yhtiön käytössä ovat yhteisjärjestelysopimuksen mukaisesti saman korttelin yhtiöissä vesikattokerroksessa sijaitsevat kaksi kalustettua sauna- ja kerhotilaa ja maisematerassialueet. Toiseen tilaan kuljetaan yhtiön oman porrashuoneen kautta 7. kerroksesta, toiseen viereisen yhtiön porrashuoneen kautta. Korttelissa on myös yhteiskäyttöinen kierrätyshuone. Yhtiön käytettävissä on kriisiaikana korttelin väestönsuoja (VSS).

Yhtiön käytössä oleva putkikeräysjätetila tulee sijoittamaan viereisessä kiinteistössä. Korttelin rakennusaikana yhtiön käytössä on väliaikainen jätekeräysjärjestelmä.

Korttelin sisäpiha

Viihtyisät leikki-, tasapainoilu- ja oleskelualueet ovat savuttoman korttelin keskellä sijaitsevalla yhteisellä sisäpihalla. Pihan seinustoja kehystää maatiilipintainen väylä, jolle porrashuo-



Viihtyisän ja huolitellun sisäpihan puiset oleskelualueet kasvillisuuden lomassa muistuttavat laitureita. Suuntaa antava visualisointi.

neet ja muutamien asuntojen omat sisäänkäynnit avautuvat. Pihan kasvillisuus muuntuu pihan reunojen rantakivikko- ja niittyaiheesta pensaikoksi ja puustoisemmaksi keskustaksi. Keskellä sijaitsevan vihreän saarimaisen osan läpi kuljetaan laituria pitkin. Korttelipihaan on kadulta porras- ja luiskayhteydet. Leveät oleskeluportaat avautuvat merelle päin. Sisäpihan ja oleskeluportaiden lisäksi asukkaiden käytössä on kattokerroksen maisematerassialueet.

Energiamuoto ja -tehokkuus

Rakennuksen lämmitysenergiamuotona on pääosin kaukolämpö. Asuntojen kuivien tilojen lattialämmitys ja märkätilojen mukavuuslattialämmitys on vesikiertoinen. Rakennus kuuluu energiatehokkuusluokkaan A.

Viilennys

Asunnoissa on huoneistokohtaiset viilennysyksiköt.

Nettiyhteys ja kaapeli-tv

Etätyöt ja suoratoistopalvelun kautta vietettävät leffailat onnistuvat vaivatta Elisan laajakaistayhteyden avulla, joka

sisältyy kaapeli-TV:n kanssa hoitovastikkeeseen. Langatonta verkkoa varten kodissa on valmiiksi WiFi-reititin.

Turvallinen lukitusjärjestelmä

Kaikki taloyhtiön lukot ovat älykkäitä iLOQ-lukkoja. Käytössä on vain yksi avain, johon ohjelmoidaan tarvittavat pääsyoikeudet. Jos avaimesi katoaa, lukkoja ei tarvitse sarjoittaa uudelleen, sillä pääsyoikeuksien poistaminen avaimelta on helppoa ja nopeaa. iLOQ-avain ei tarvitse paristoja, vaan tarvittava sähköenergia syntyy avaimen työntöliikkeestä.

Digitaalinen ilmoitustaulu ja varausjärjestelmä

Digitaalinen ilmoitustaulu One4all helpottaa tiedonkulkua taloyhtiössä! Taululta löytyvät ajankohtaiset tiedotteet ja palvelutorin edut. Palveluun kuuluu myös yhteistilojen varausjärjestelmä. YIT Plussan kautta käytettävän järjestelmän avulla varaat mm. kerhuhuoneen, saunavuoron ja pesulan koneet.

Modernia talotekniikkaa

Vesikatolle asennetun aurinkosähköjärjestelmän tuotto hyödynnetään kiinteistösähkön kulutuksessa. Jätevesiviemärijärjestelmä on varustettu lämmöntalteenotolaitteella.

Kun valitset YIT Kodin, saat asunnon, jonka seinien sisään kätkeytyy suuri määrä ympäristöystävällisiä valintoja ja tekniikkaa.



Moderni kaupunkikoti mahdollistaa ekologisen elämäntavan. Palvelut ovat vieressä. Lasitetulla parvekkeella on tilaa omalle viherkeitaalle.

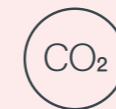


Ympäristötekemme

Sitouduimme vuonna 2019 vähintään puolittamaan asuintalojemme materiaali- ja päästöt vuoteen 2030 mennessä ja tähtäämme YIT Kotien hiilineutraaliin lämmittämiseen.

Lue lisää [yit.fi/ymparistoteot](https://www.yit.fi/ymparistoteot)

Edistämme tavoitteiden toteutumista Helsingin Nihdin Tornissa näin:



Päästölaskelma

Hiilijalanjälkilaskelma ohjaa mm. valitsemaan ympäristöä vähemmän kuormittavia materiaaleja.



Vihreä työmaasähkö

Työmaalla käytetään vain tuulivoimalla tuotettua sähköä.



Kierrätys työmaalla

Työmaan jätteistä lajitellaan vähintään 75 % kierrätystä varten.



Vesikalusteet

Keittiössä, kylpyhuoneessa ja vessassa käytetään vettä säästäviä vesikalusteita kuten hanoja.



Kodin lajittelupiste

Keittiössä on kierrätystä helpottava lajittelupiste.



Talotekniikan seuranta

Valvomo-palvelu pitää huolta mm. ilmanvaihdon ja lämmityksen energiatehokkaasta käytöstä.



Kierrätys taloyhtiössä

Jäteputkikeräyksessä roskat kulkevat syöttöluukuista siististi putkea pitkin kierrätettäviksi.



Sähköauton lataus

Jokaisella taloyhtiön autopaikalla on sähköauton latauslaite valmiina.



Vedenkulutus

Asuntokohtainen vedenkulutuksen seuranta YIT Plus -palvelussa auttaa säästämään vettä.



A-energialuokka

Talo on erittäin energiatehokas ja tarvittava energia on mahdollisimman pitkälti uusiutuvista energianlähteistä.





Aurinkopaneelit

Päästötön energia auttaa kattamaan talon tekniikan kuten ilmanvaihtojärjestelmän ja yhteisten tilojen sähkönkulutusta.

Nihdin korttelissa nautit merellisen kantakaupungin palveluista!

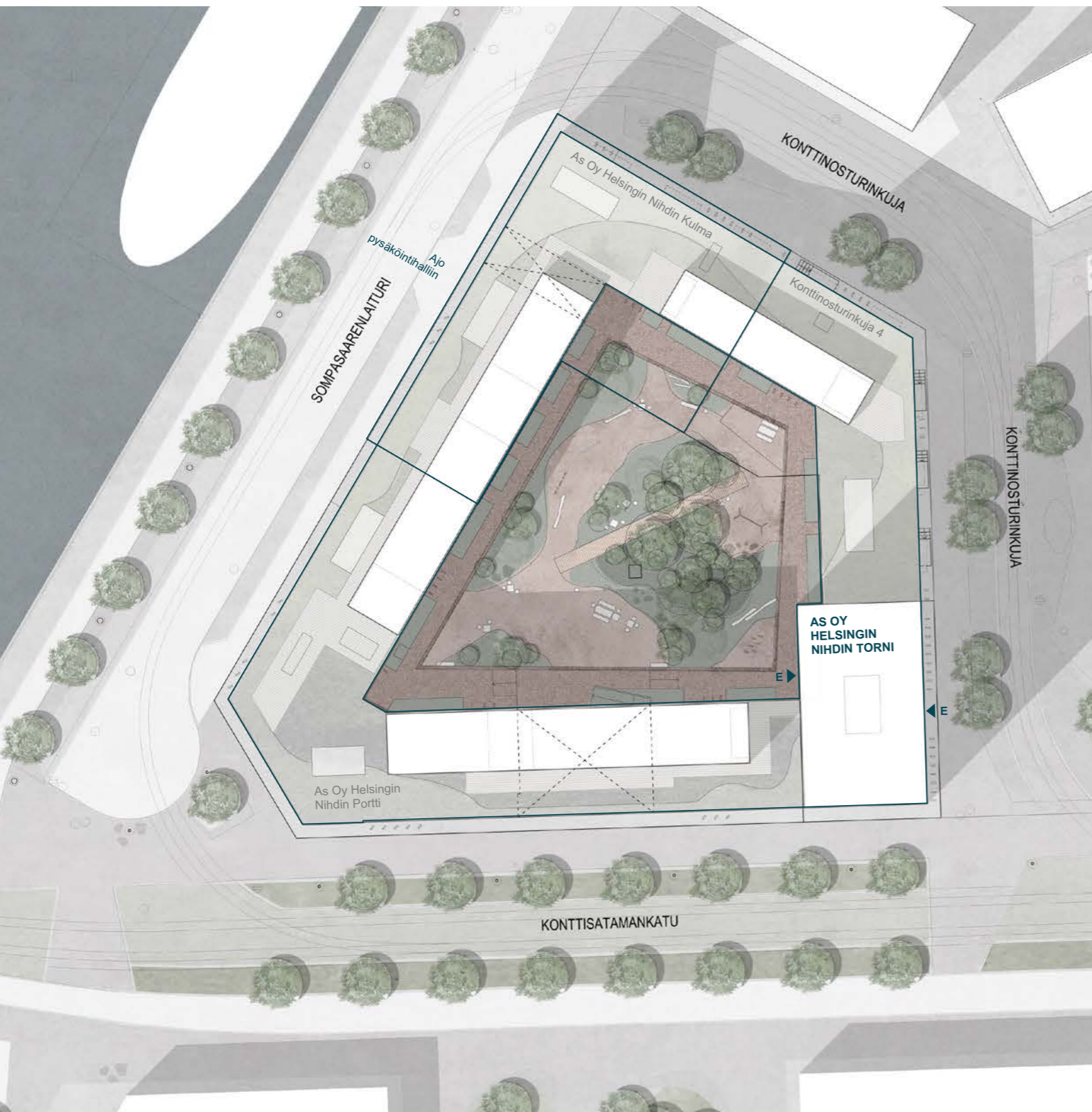
Katso, mitä kaikkea lähistöltä löytyy

- 1 Redi
- 2 Mustikkamaa
- 3 Korkeasaari
- 4 Kalasataman terveys- ja hyvinvointikeskus
- 5 Koulu
- 6 Päiväkoti
- 7 Uimaranta
- 8 Teurastamo -ravintolakeskittymä
- 9 Ruokakauppa

-  Tuleva raitiotie
-  Tuleva pikaraitiotie



©Mapcreator.io/©OSM.org



Nihdin kadut on nimetty alueen satamahistorian mukaan.



Julkisivu pohjoiseen kansipihalle



Julkisivu etelään Konttisatamankadulle



Julkisivu itään Konttiosurinkujalle



Julkisivu länteen kansipihalle

Autohalli



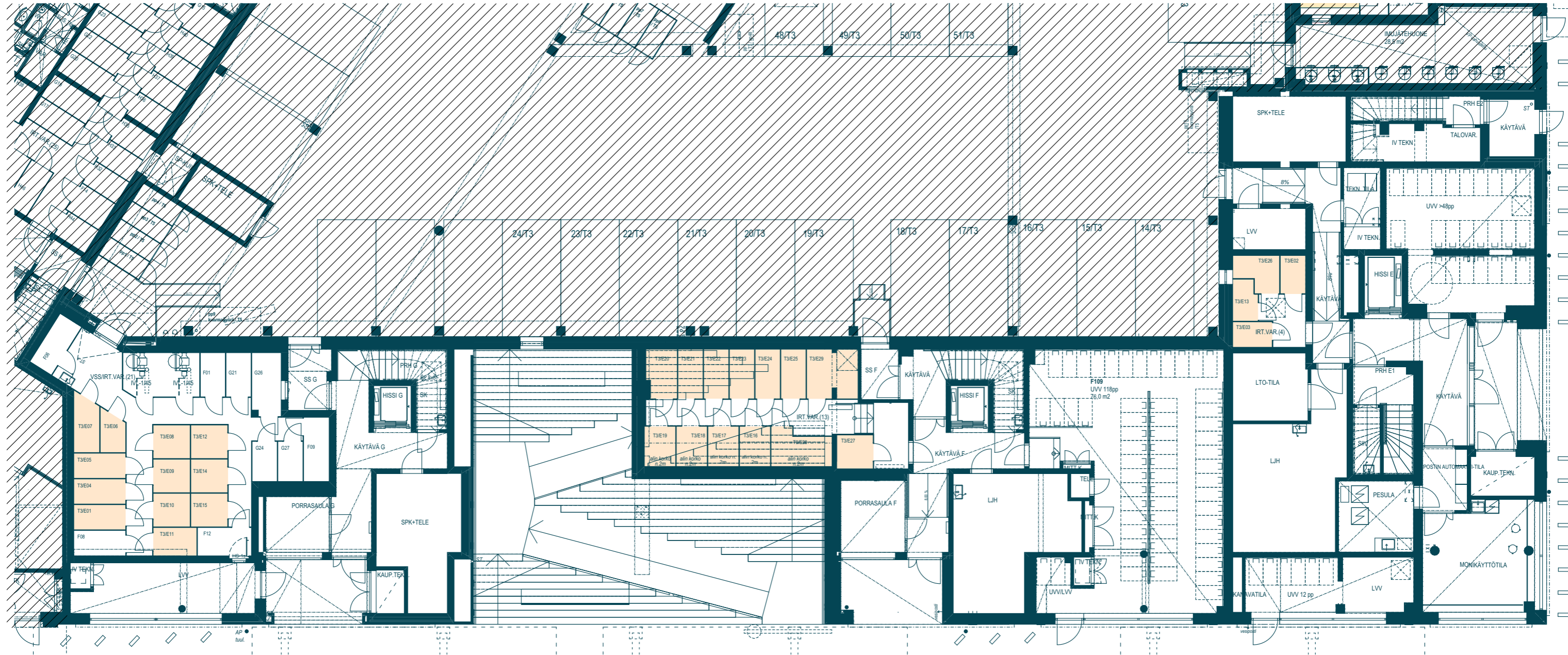
- Asunto Oy Helsingin Nihdin Tornin
- Asunto Oy Helsingin Nihdin Portti
- Asunto Oy Helsingin Nihdin Kulma
- Helsingin Konttinosurinkuja 4



Irtaimistovarastot

Osa Asunto Oy Helsingin Nihdin Tornin irtaimistovarastoista sijaitsee Asunto Oy Helsingin Nihdin Portin 1.kerrossessa.

Tiloihin kuljetaan autohallin kautta.

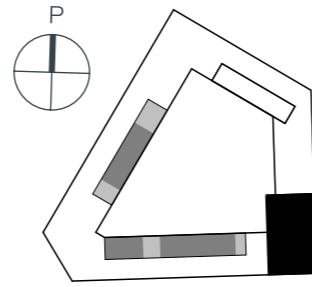


0m 2m 4m 6m 8m 10m 12m

Ei mittakaavassa

1. kerros

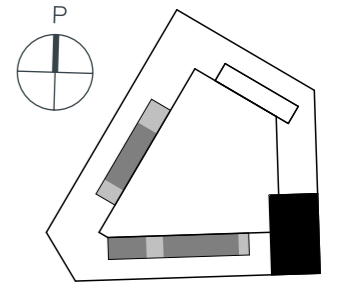
1:200



2. kerros

1:200

1 h 2 h 3 h 4 h +



3. kerros

1:200

1 h 2 h 3 h 4 h +

4. kerros

1:200

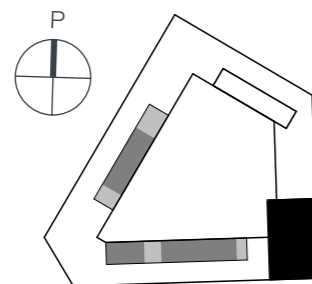
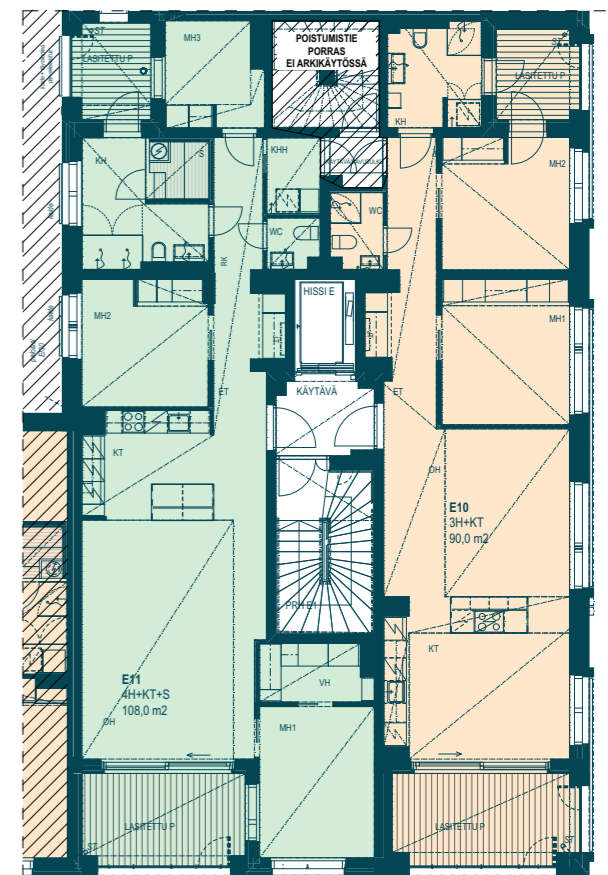
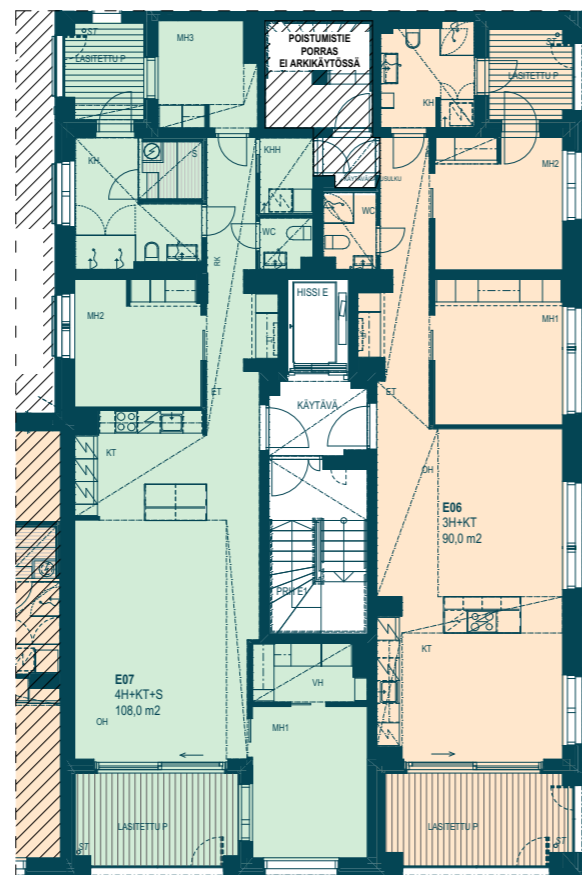
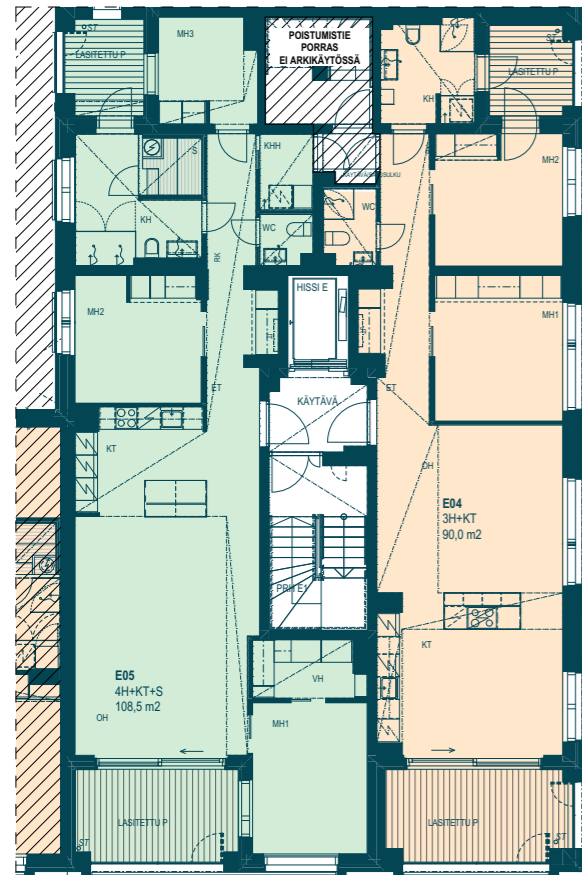
5. kerros

1:200

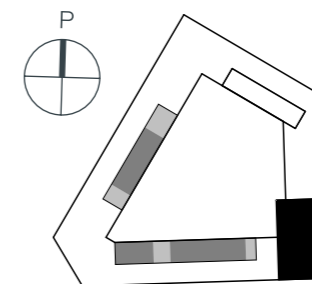
1 h 2 h 3 h 4 h +

6. kerros

1:200



1:200 5m

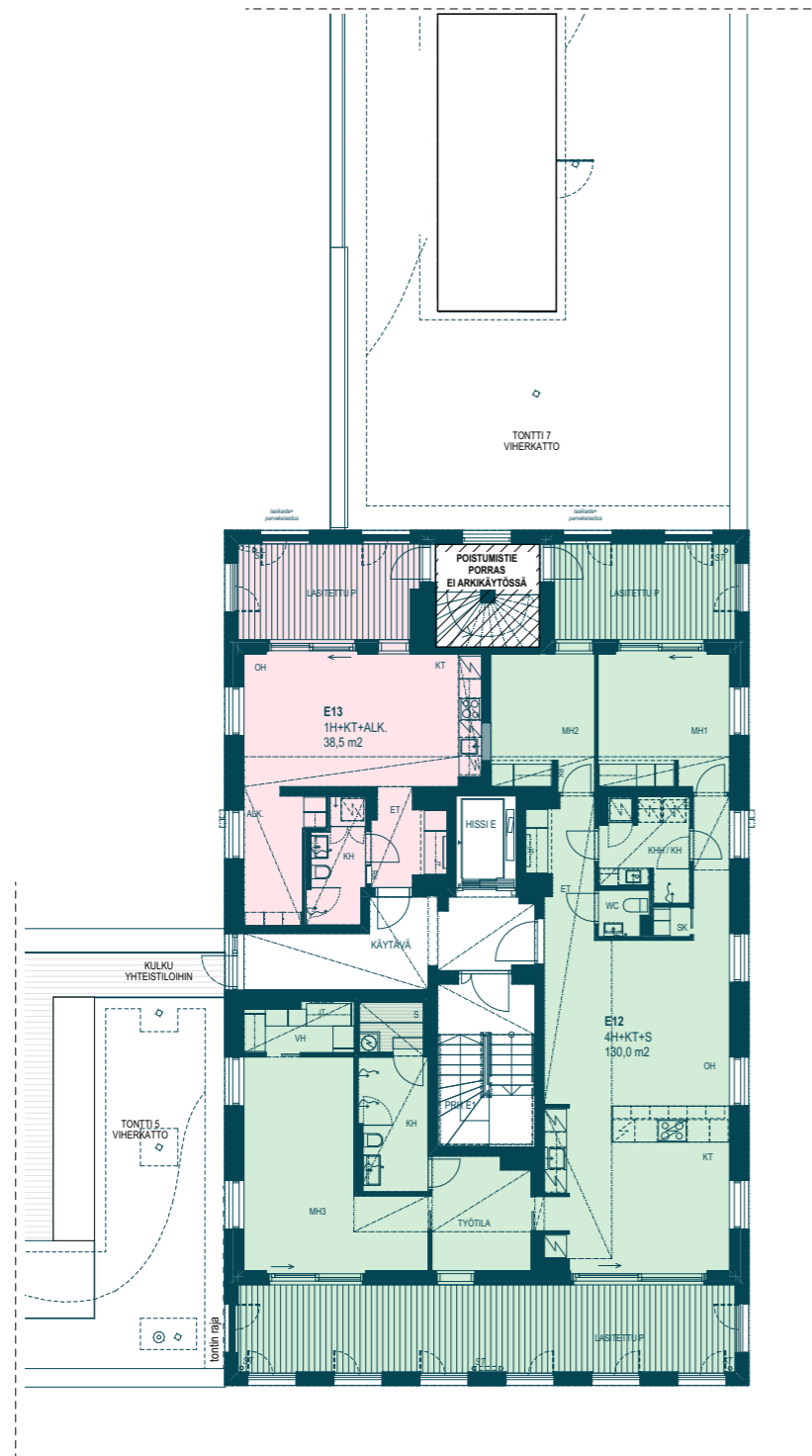
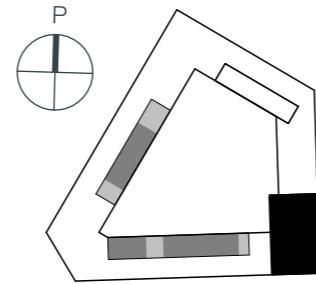


1:200 5m

7. kerros

1:200

1 h 2 h 3 h 4 h +

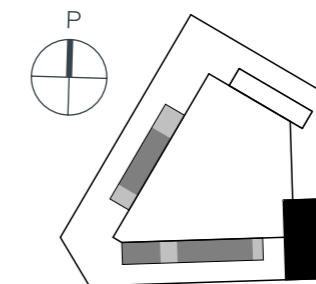
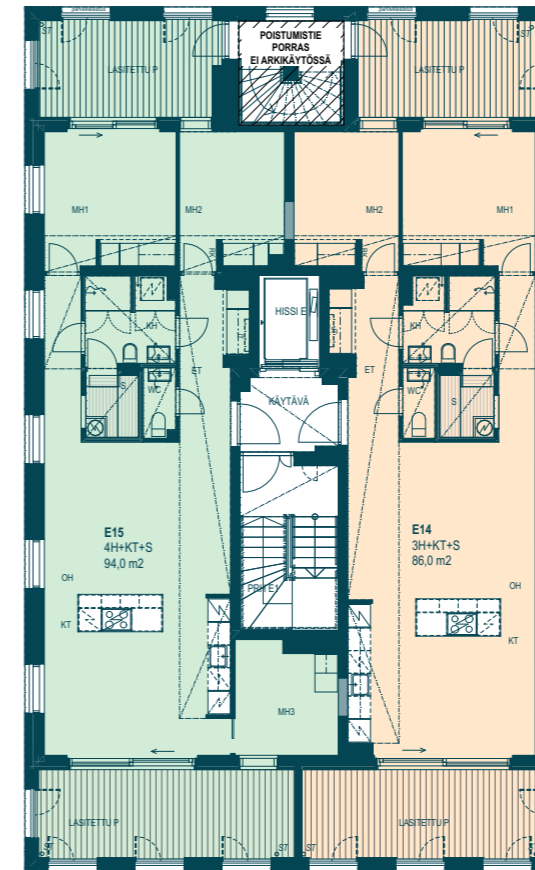


1:200 5m

8. kerros

1:200

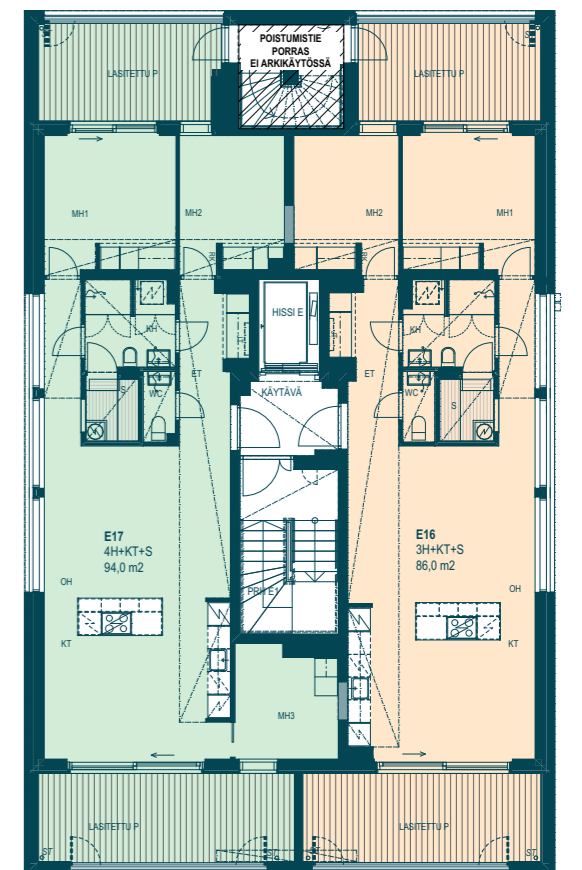
1 h 2 h 3 h 4 h +



1:200 5m

9. kerros

1:200

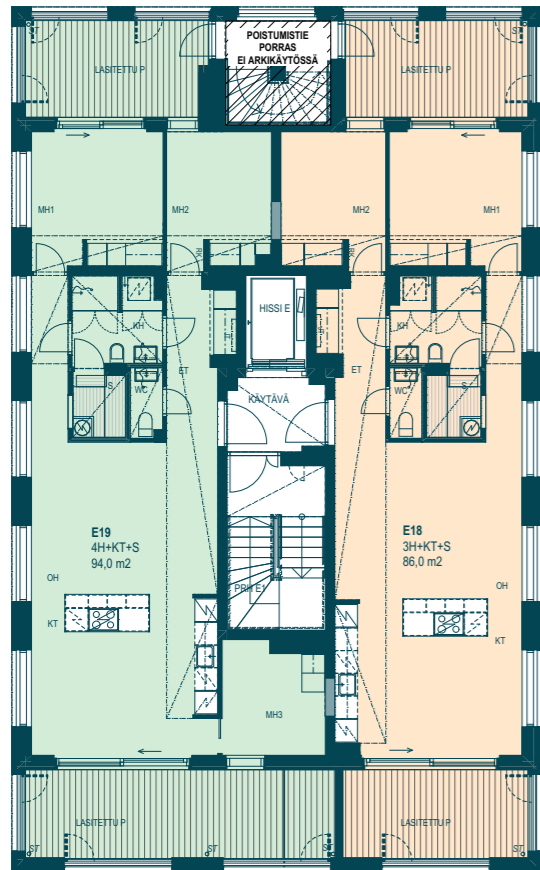


1:200 5m

10. kerros

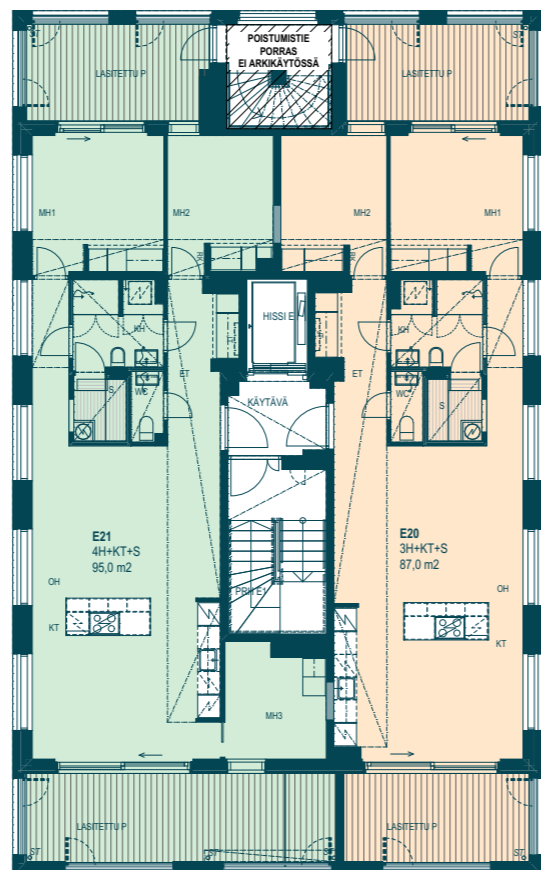
1:200

1 h 2 h 3 h 4 h +



11. kerros

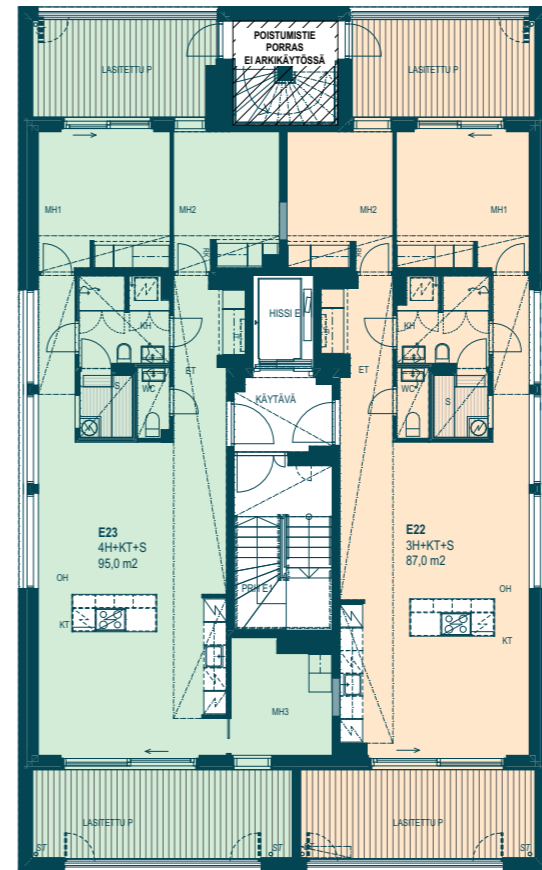
1:200



12. kerros

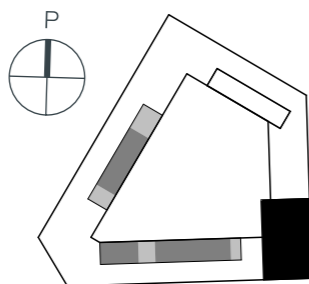
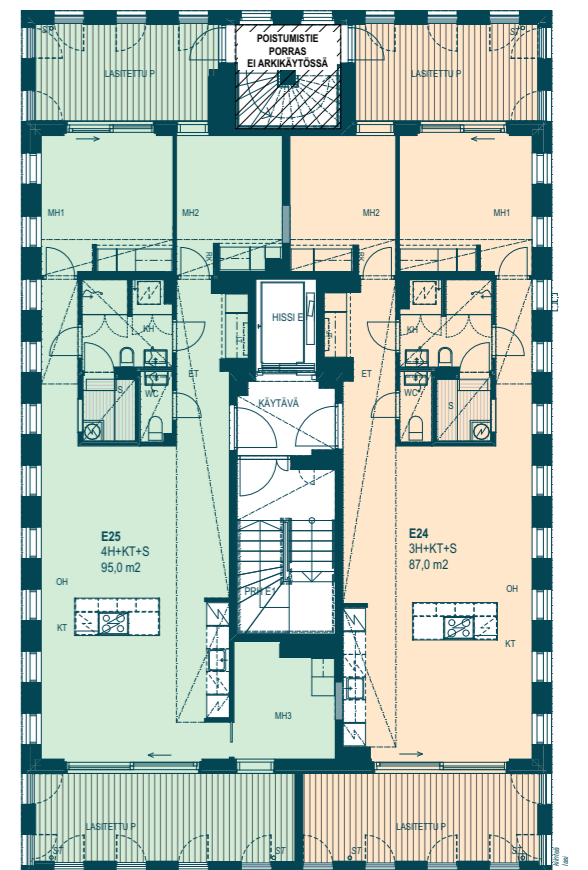
1:200

1 h 2 h 3 h 4 h +

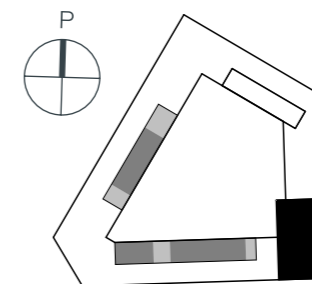


13. kerros

1:200



1:200 5m

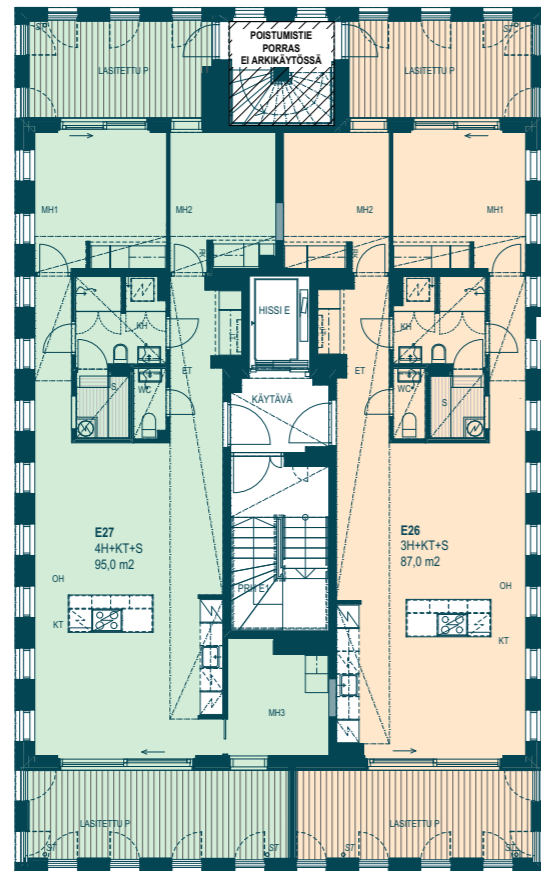
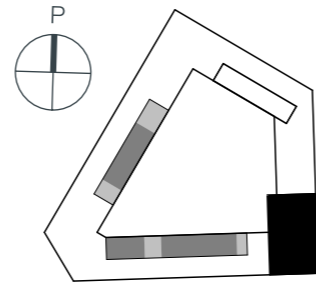


1:200 5m

14. kerros

1:200

1 h 2 h 3 h 4 h +

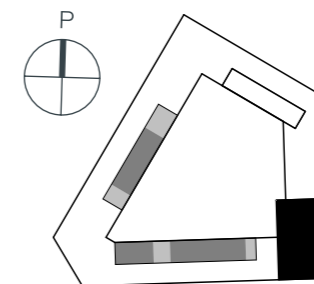
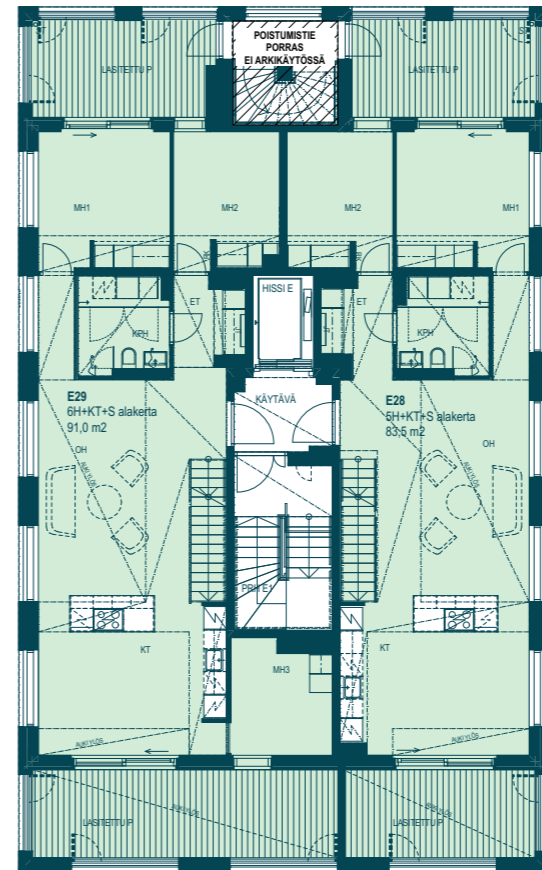


1:200 5m

15. kerros

1:200

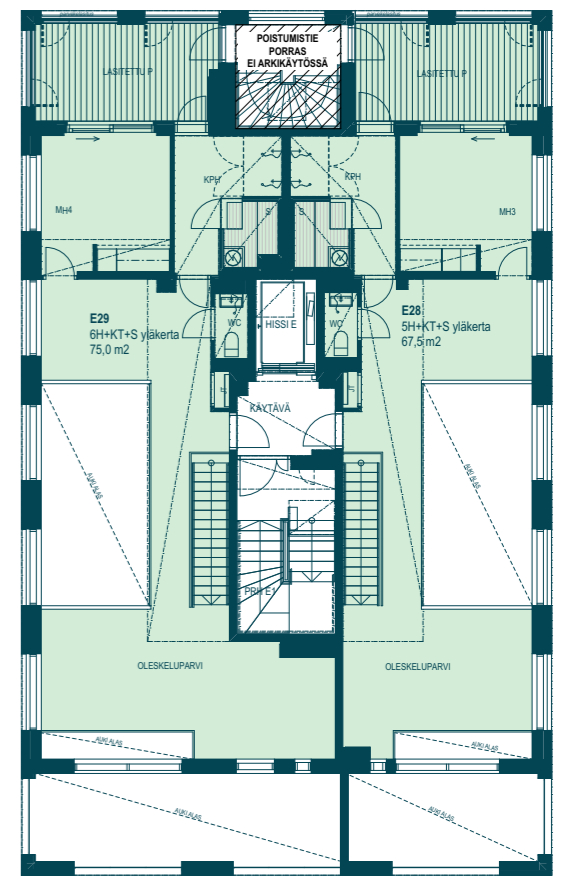
1 h 2 h 3 h 4 h +



1:200 5m

16. kerros

1:200





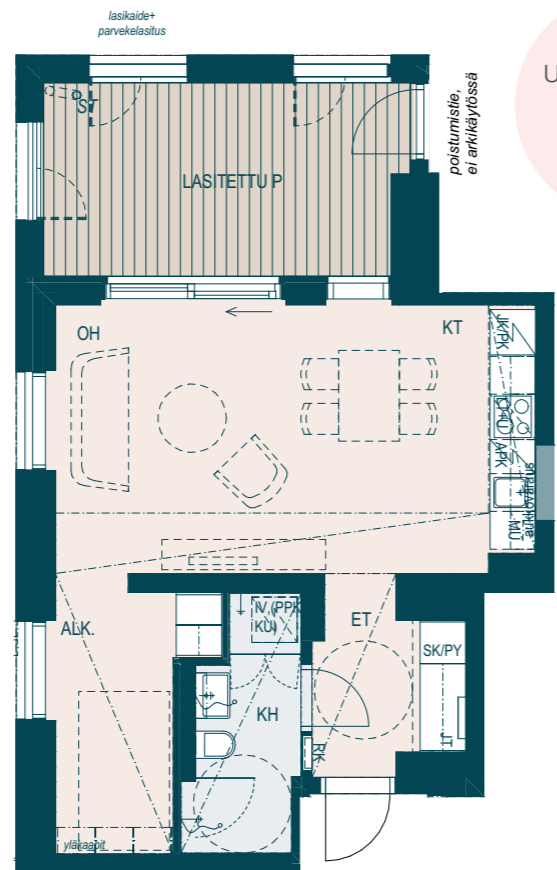
Tilavalle lasitetulle parvekkeelle liukulasiovi.

Suuntaa antava visualisointi asunnosta E 13, 38,5 m², 7. kerros.

1 h + kt + alk

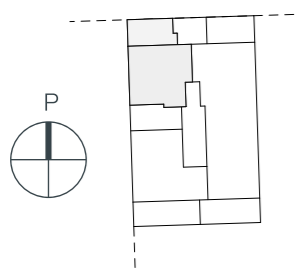
E 13 38,5 m² 7. kerros

TONTTI 7
VIHERKATTO



Uniikki yksiö!

Ikkunallinen alkovi.



Suuntaa antava visualisointi asunnosta E 13, 38,5 m², 7. kerros.

2h + kt

E 03 56,5 m² 2. kerros

Uniikki kaksio!



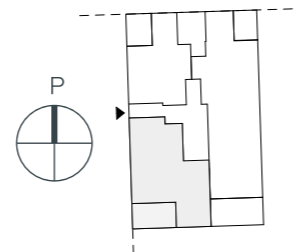
Lasitetulle eteläparvekkeelle liukulasiovi.



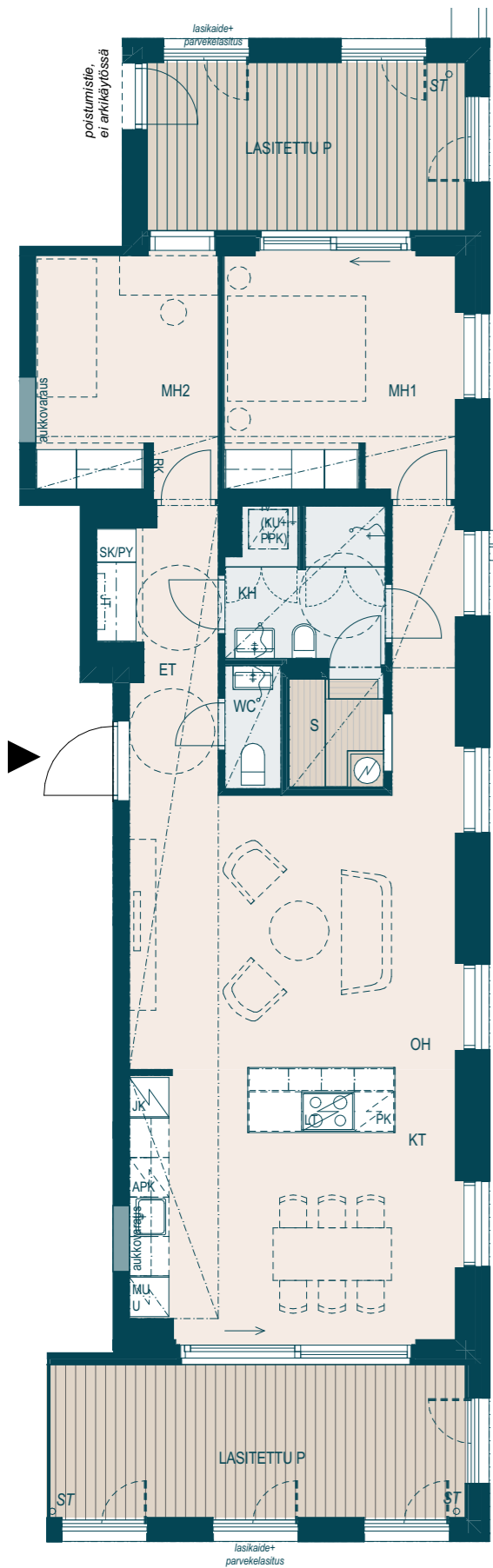
☺☺ Suuntaa antava visualisointi asunnosta E 03, 56,5 m², 2. kerros.

Tilava vaatehuone.

1:100 (1cm = 1m)
5m



Tila etätyöpisteelle!



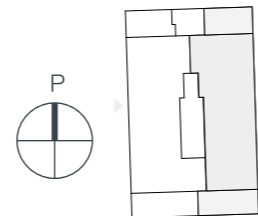
Kaksi suurta, lasitettua parvekettä, joissa liukulasiovet.



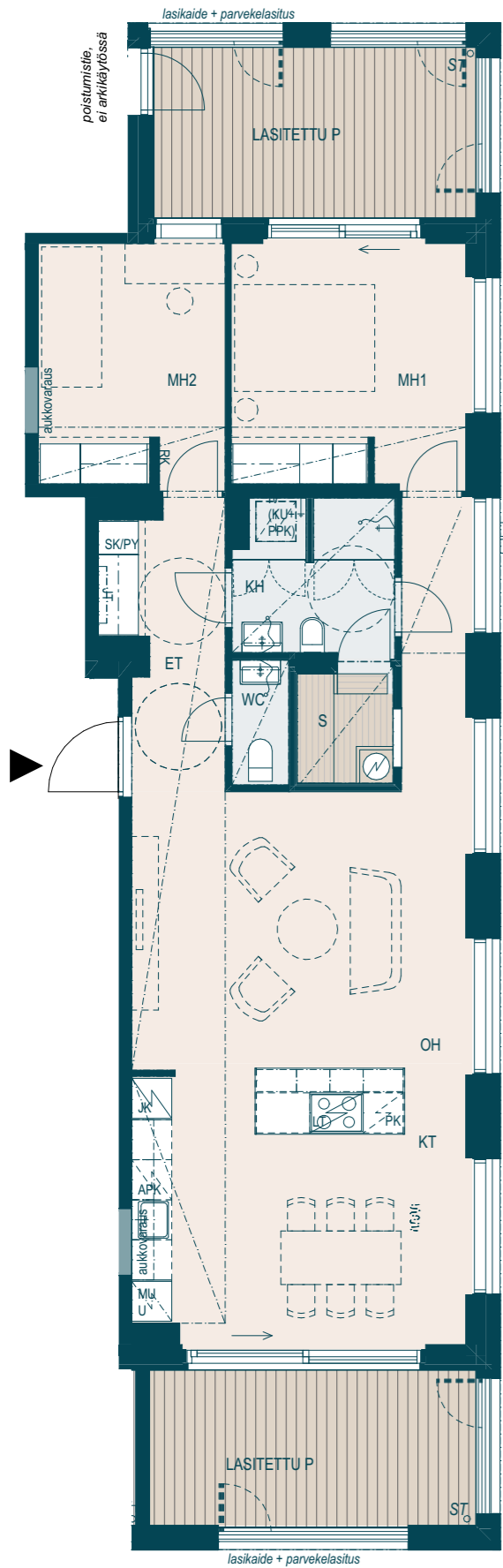
Torniosassa (kerrokset 7.–16.), parvekkeiden seinäpintojen sävyt vaihtelevat julkisivun sävyn mukaisesti. Suuntaa antava visualisointi asunnosta E 14, 86,0 m², 8. kerros.

3 h + kt + s

E 14 86,0 m² 8. kerros



Suuntaa antava visualisointi asunnosta E 14, 86,0 m², 8. kerros.



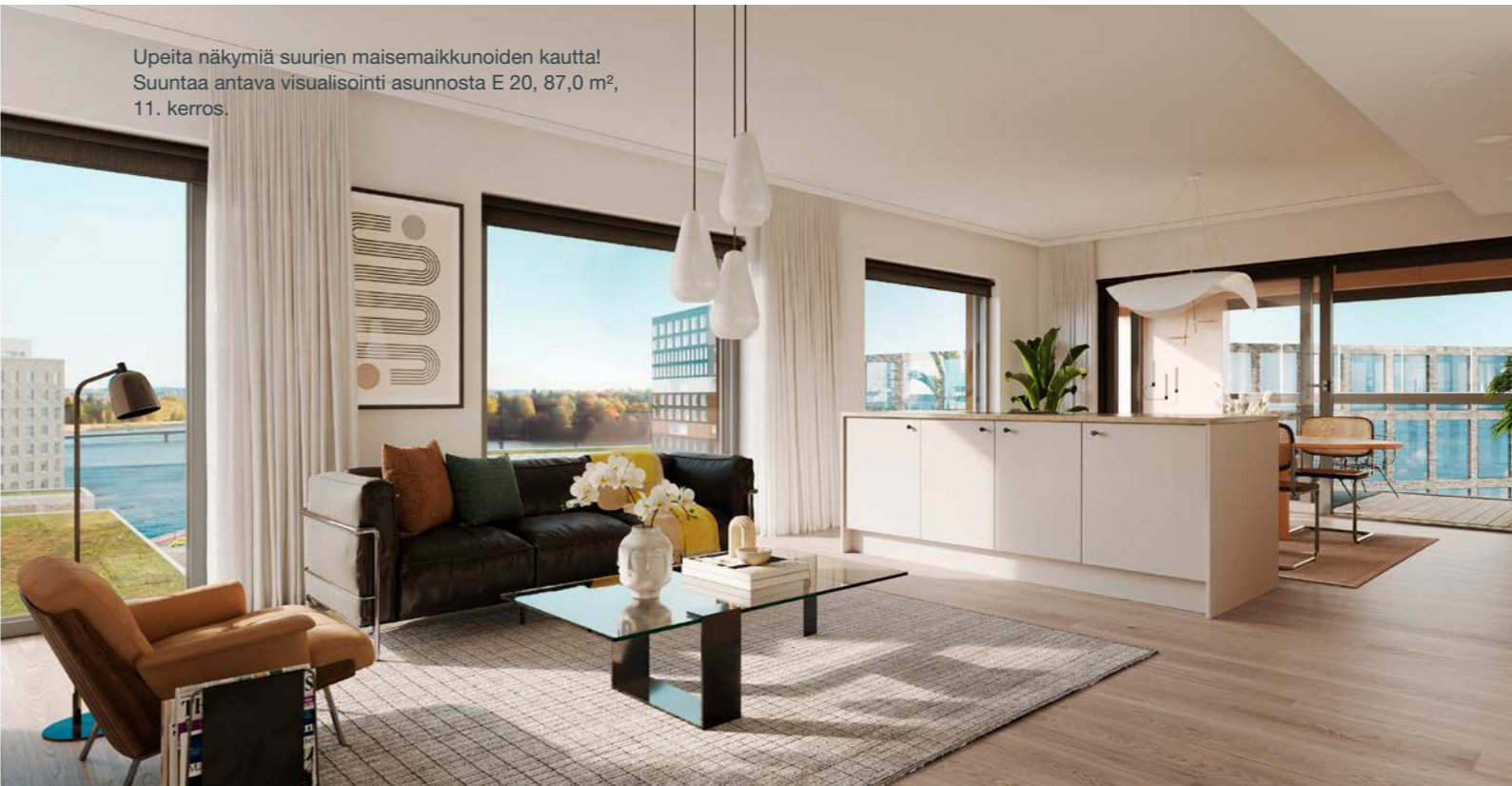
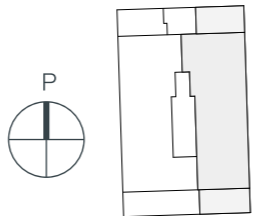
Kaksi suurta, lasitettua parvekettä, joissa liukulasiovet.



Suuntaa antava visualisointi asunnosta E 20, 87,0 m², 11. kerros.

3h + kt + s

E 20 87,0 m² 11. kerros



Upeita näkymiä suurien maisemaikkunoiden kautta! Suuntaa antava visualisointi asunnosta E 20, 87,0 m², 11. kerros.

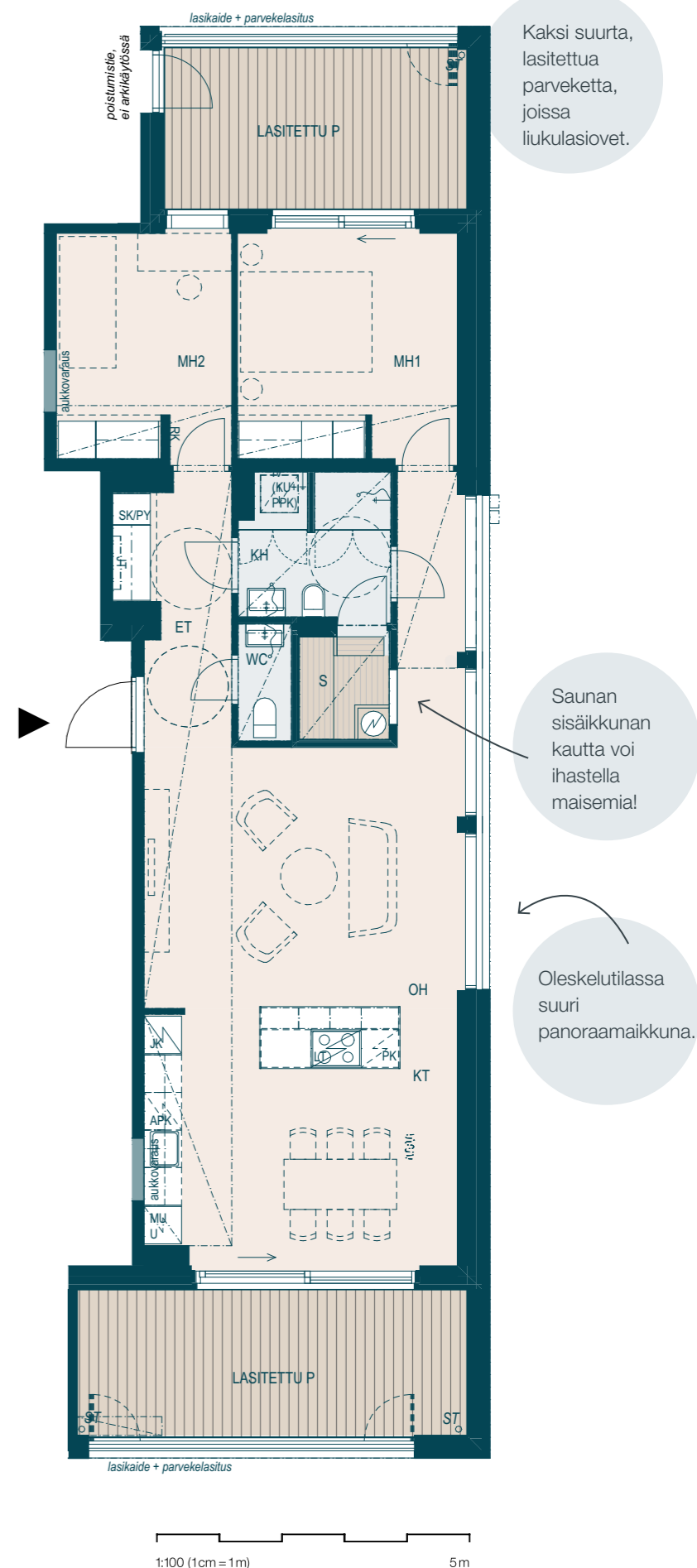
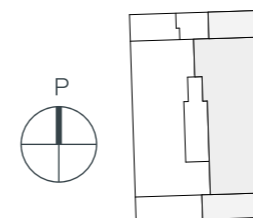


☀☀☀ Suuntaa antavat visualisoinnit asunnosta E 22, 87,0 m², 12. kerros.



3h + kt + s

E 22 87,0 m² 12. kerros



Kaksi suurta, lasitettua parvekettä, joissa liukulasiovet.

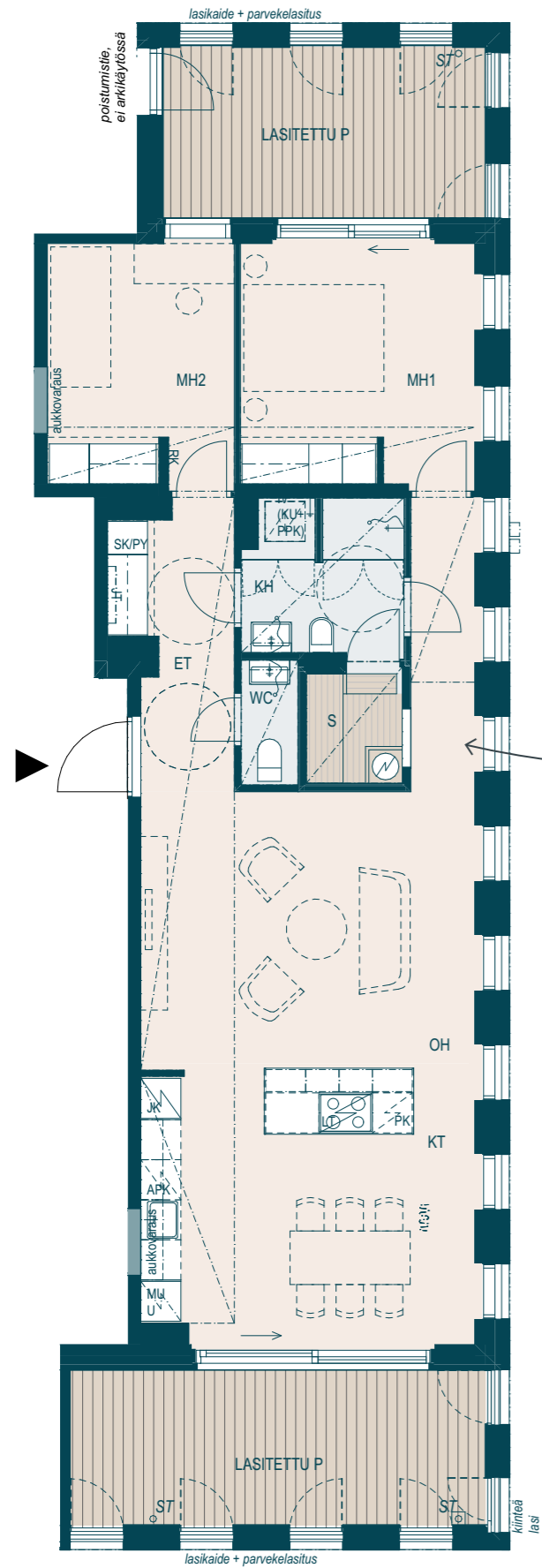
Saunan sisäikkunan kautta voi ihastella maisemia!

Oleskelutilassa suuri panoraamaikkuna.

Läpitalon kolmiossa maisemia merelle ja kantakaupunkiin.



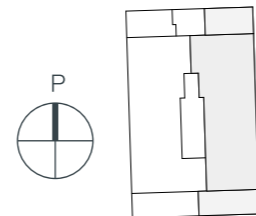
Saunan sisäikkunan kautta voi ihastella maisemia!



1:100 (1cm=1m) 5m

3h + kt + s

E 24 87,0 m² 13. kerros
E 26 87,0 m² 14. kerros



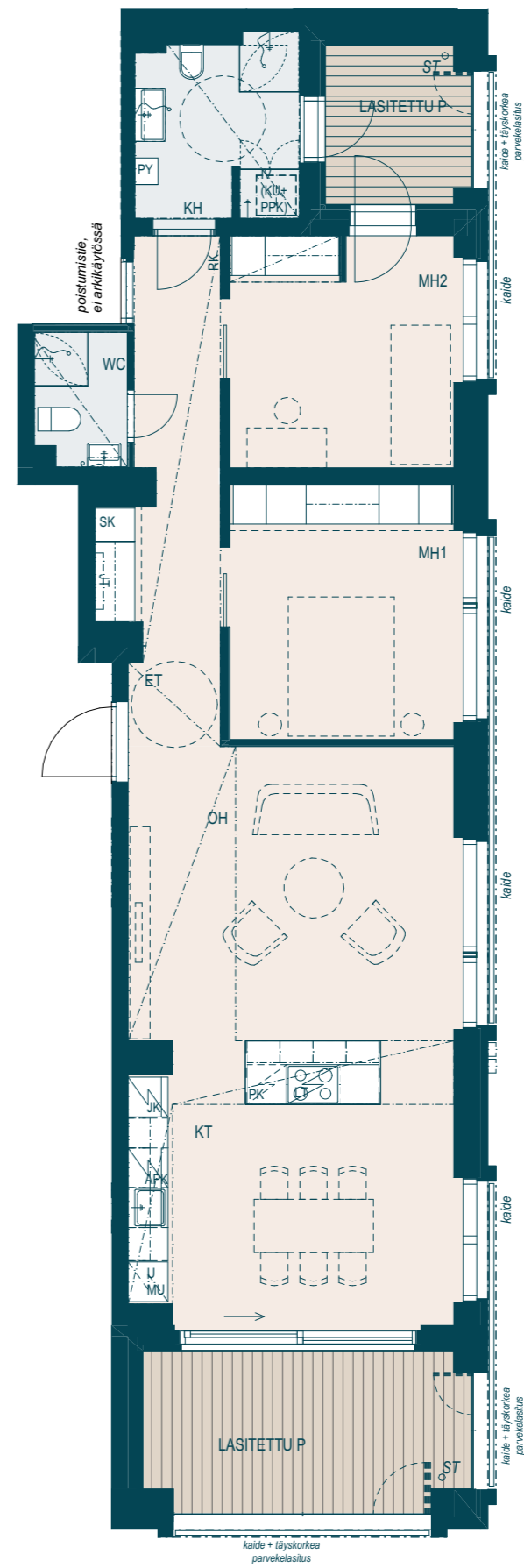
Ikkunoiden aukotukset luovat asunnolle ainutlaatuisen ilmeen. Suuntaa antava visualisointi asunnosta E 24, 87,0 m², 13. kerros.





☛☛ Suuntaa antavat visualisoinnit asunnosta E 10, 90,0 m², 6. kerros*.

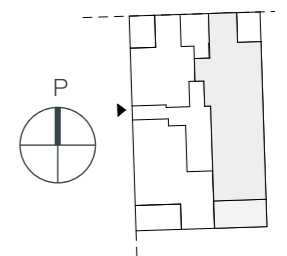
☛ Suuntaa antava visualisointi E 08, 90,0 m², 5. kerros.



Kylpyhuoneen ja toisen makuuhuoneen yhteydessä on pienempi lasitettu parveke.

3h + kt

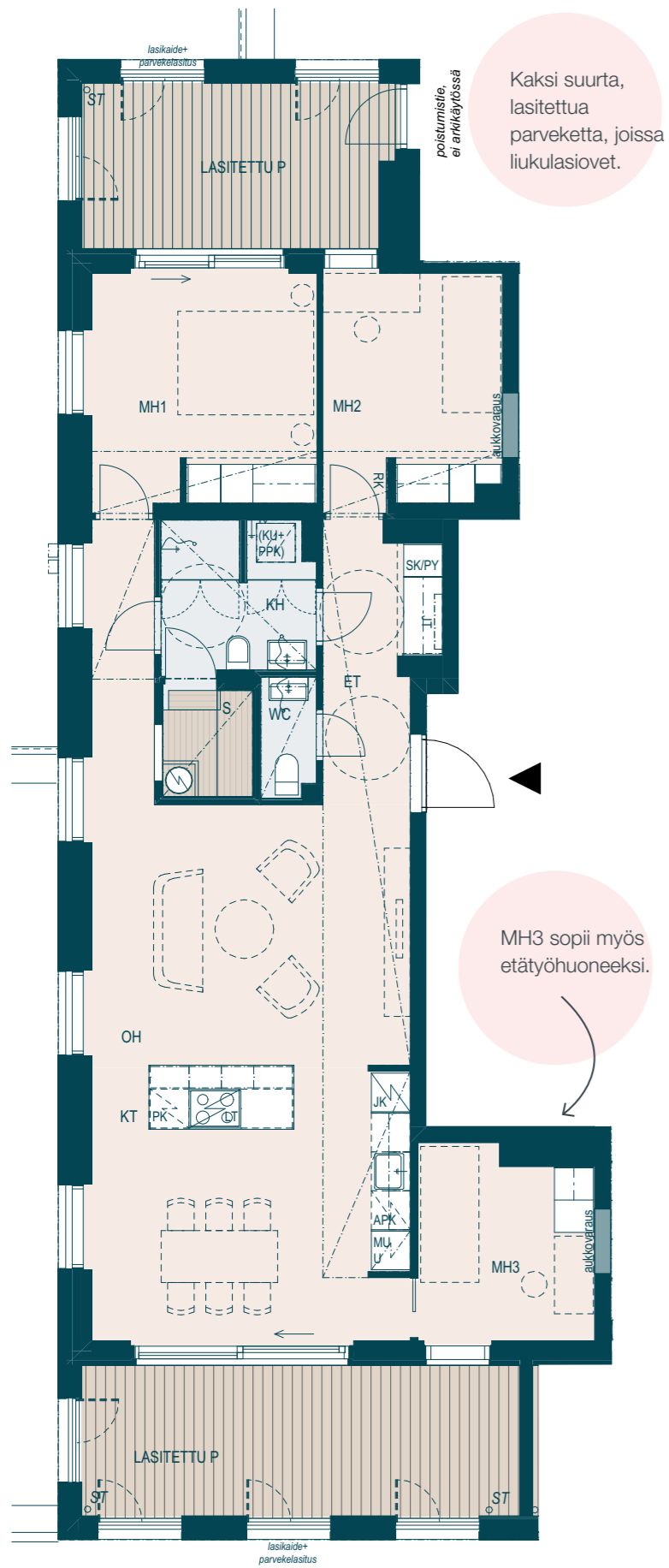
E 01	90,0 m ²	2. kerros
E 04	90,0 m ²	3. kerros
E 06	90,0 m ²	4. kerros
E 08	90,0 m ²	5. kerros
E 10	90,0 m ²	6. kerros*



Avarassa läpitalon kolmiossa koko kodin levyinen eteläparveke avautuu merimaisemiin.

1:100 (1cm = 1m) 5m

* 6. kerroksessa tavallista korkeampi huonekorkeus n. 3400 mm



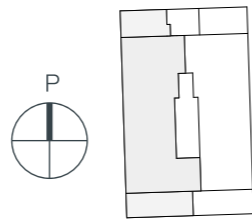
MH3 sopii myös etätyöhuoneeksi.

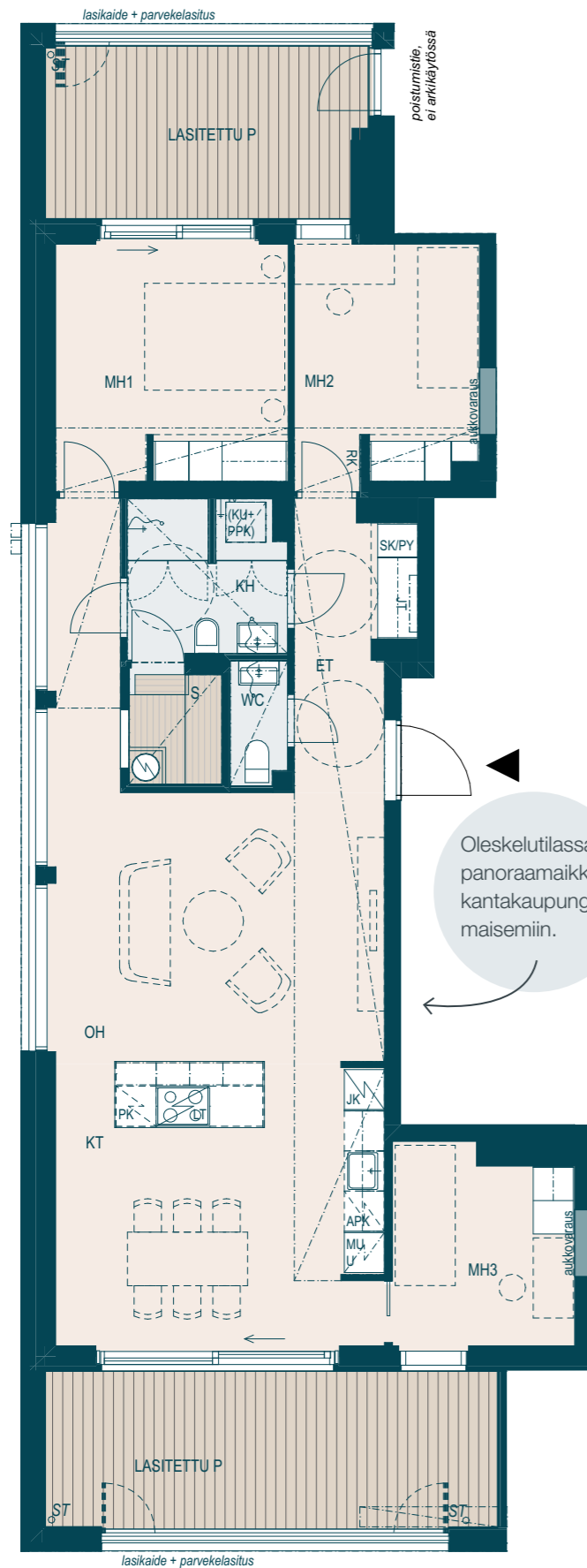


☛☛ Suuntaa antavat visualisoinnit asunnosta E 15, 94,0 m², 8. kerros.

4h+kt+s

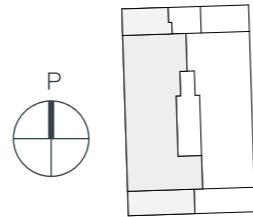
E 15 94,0 m² 8. kerros





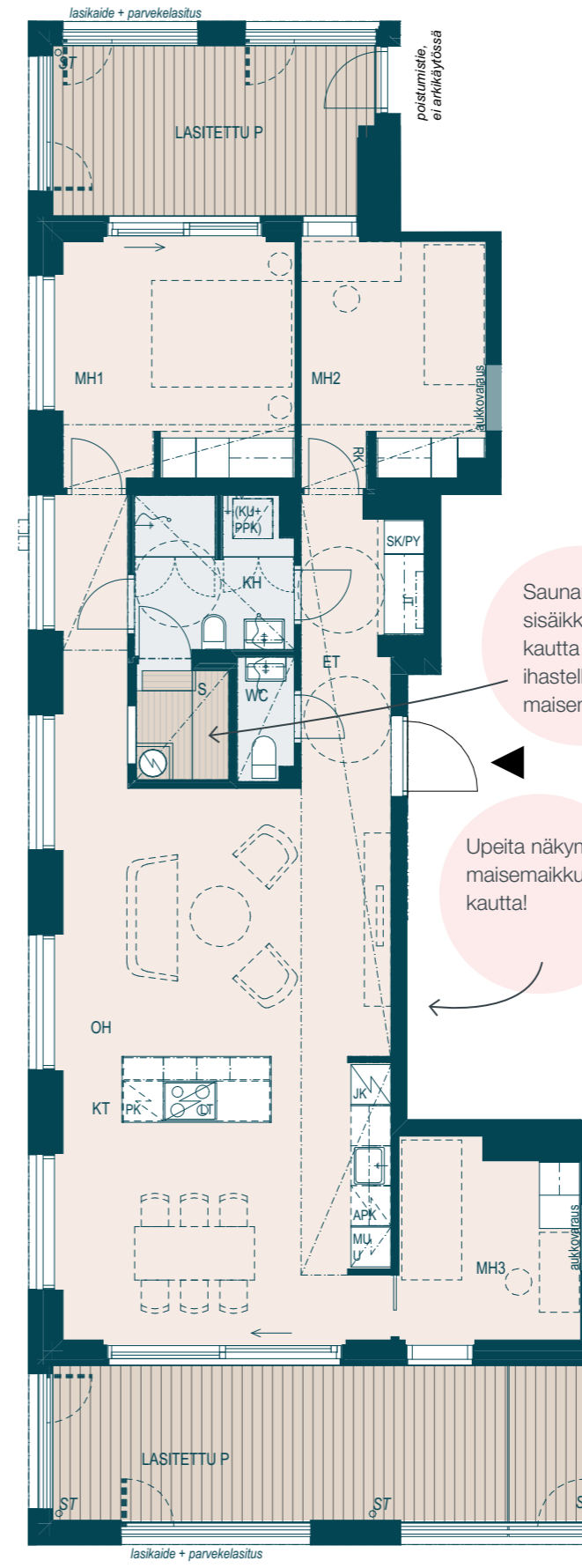
4h + kt + s

E 17 94,0 m² 9. kerros



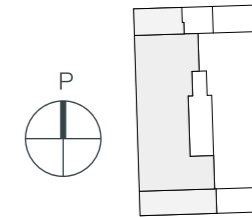
Oleskelutilassa suuri panoraamaikkuna kantakaupungin ikonisiin maisemiin.

1:100 (1cm = 1m) 5m



4h + kt + s

E 19 94,0 m² 10. kerros



Saunan sisäikkunan kautta voi ihastella maisemia!

Upeita näkymiä suurien maisemaikkunoiden kautta!

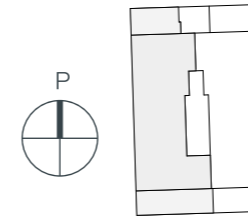
Koko kodin levyinen lasitettu eteläparveke avautuu merimaisemiin.

1:100 (1cm = 1m) 5m



4h + kt + s

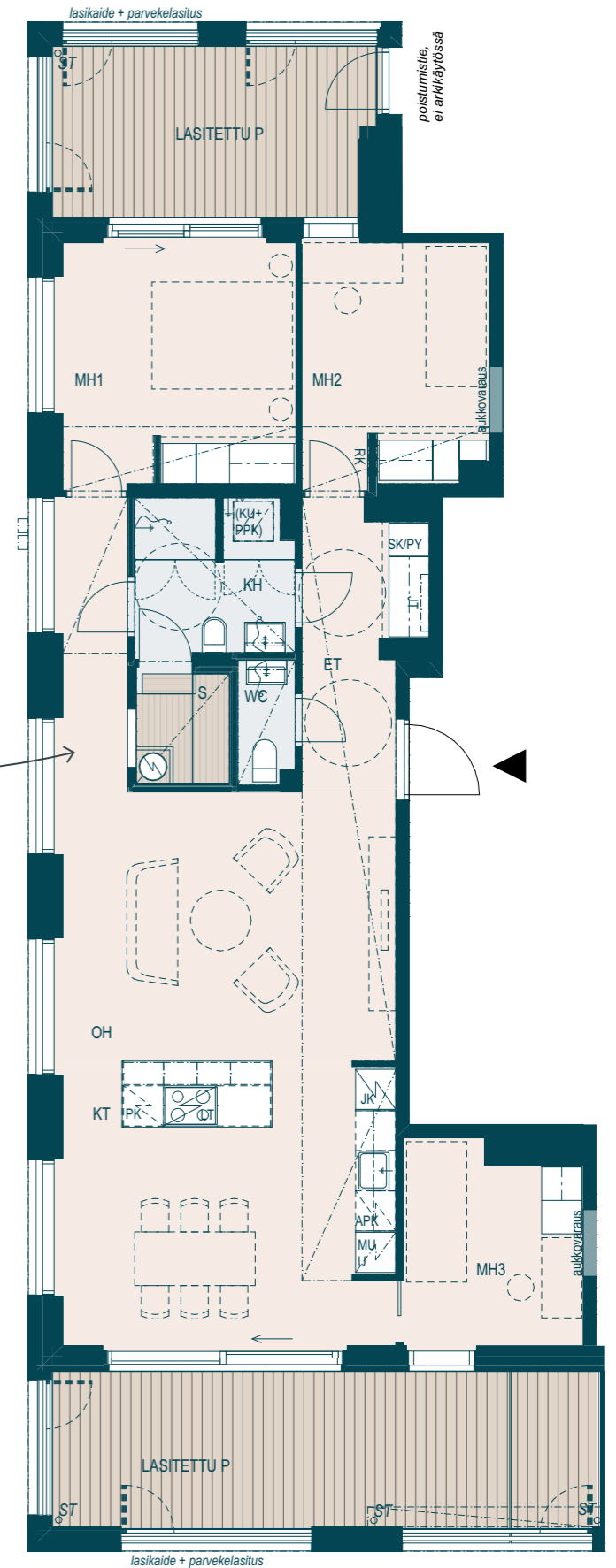
E 21 95,0 m² 11. kerros



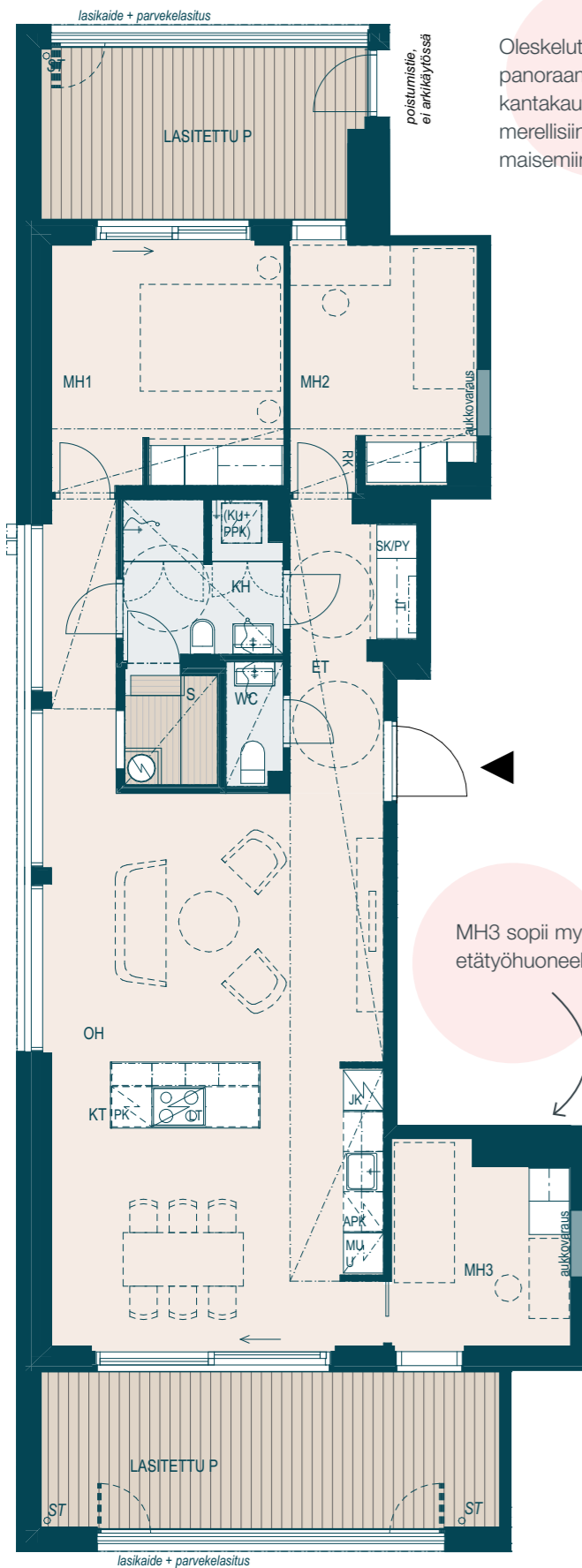
☀☀☀ Suuntaa antavat visualisoinnit asunnosta E 21, 95,0 m², 11. kerros.



Kaksi iso lasitettu parvekettä avautuu merimaisemiin.



1:100 (1cm = 1m) 5m



Oleskelutilassa suuri panoraamaikkuna kantakaupungin merellisiin maisemiin.

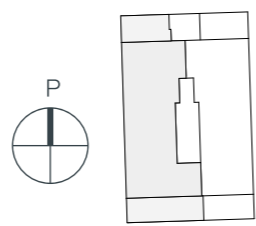
MH3 sopii myös etätyöhuoneeksi.



☺☺ Suuntaa antavat visualisoinnit asunnosta E 23, 95,0 m², 12. kerros.

4 h + kt + s

E 23 95,0 m² 12. kerros



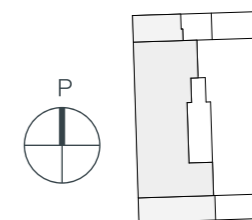
1:100 (1cm=1m) 5m

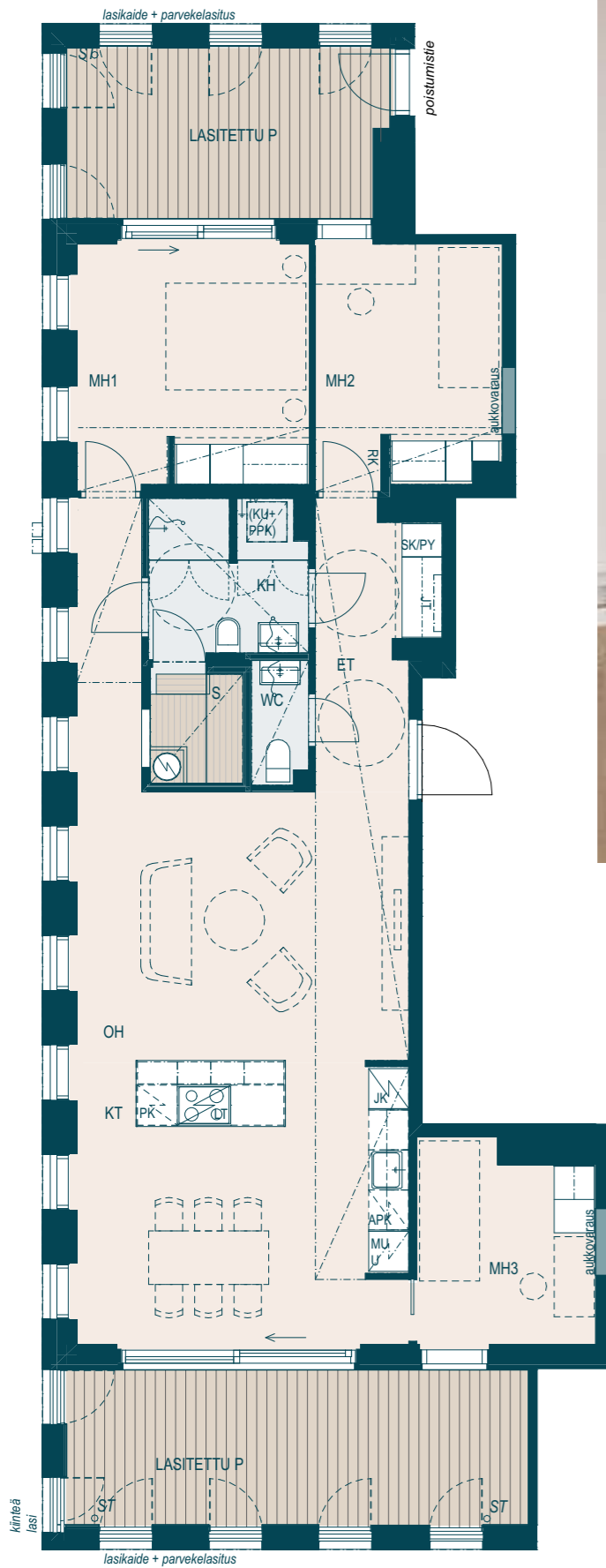


➤ Ikkunoiden aukotukset luovat asunnolle ainutlaatuisen ilmeen.
Suuntaa antava visualisointi asunnosta E 25, 95,0 m², 13. kerros.

4h + kt + s

E 25 95,0 m² 13. kerros
E 27 95,0 m² 14. kerros





📍 Läpätalon asunnossa maisemia merelle ja kantakaupunkiin. Suuntaa antavat visualisoinnit asunnosta E 25, 4 h + kt + s, 95,0 m², 13. kerros.





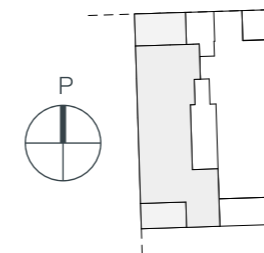
➤➤ Avara oleskelutila jatkuu liukulasiovella varustetulle eteläparvekkeelle. Suuntaa antavat visualisoinnit asunnosta E 11, 108,0 m², 6. kerros*.

➤ Pienin makuuhuone sopii myös etätyöhuoneeksi. Suuntaa antava visualisointi E 09, 108,0 m², 5. kerros.

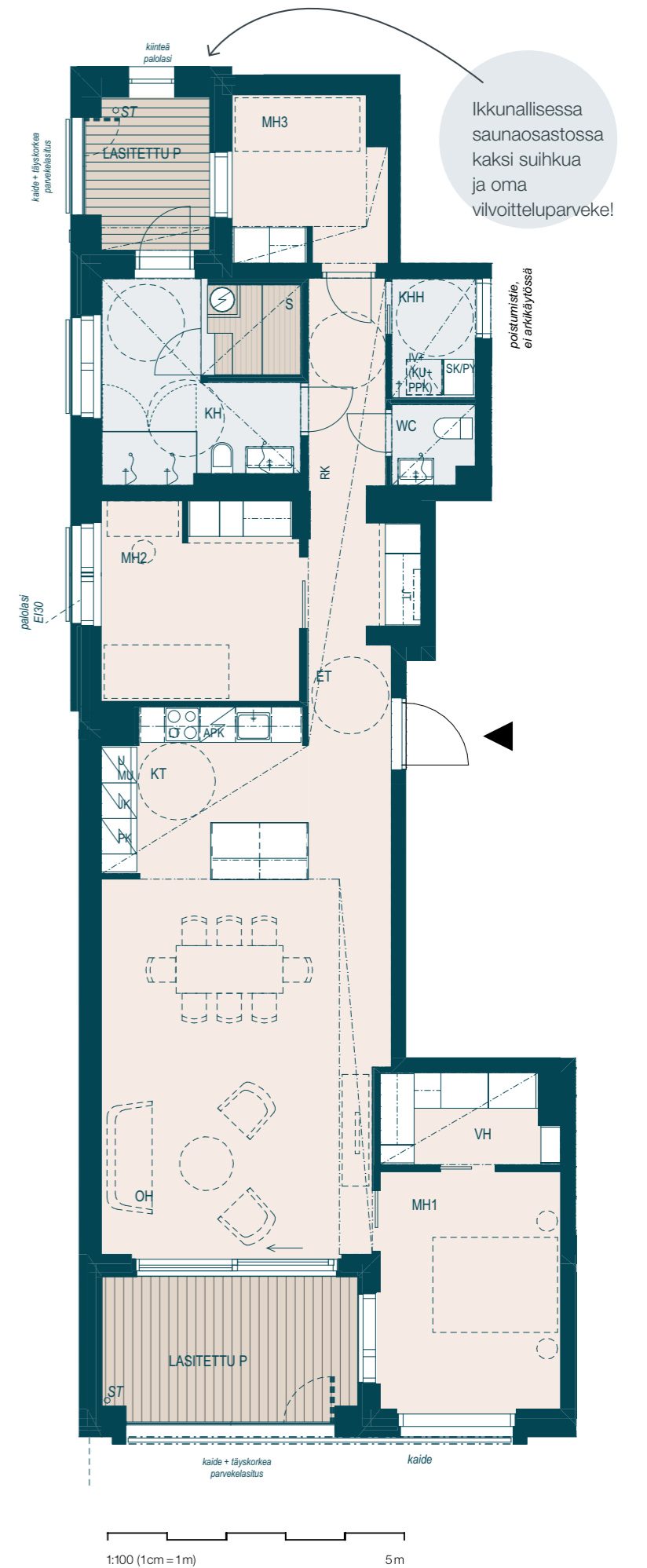


4h + kt + s

E 05	108,5 m²	3. kerros
E 07	108,0 m²	4. kerros
E 09	108,0 m²	5. kerros
E 11	108,0 m²	6. kerros*



*6. kerroksessa tavallista korkeampi huonekorkeus n. 3400 mm

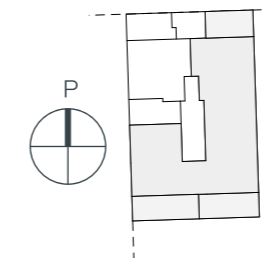




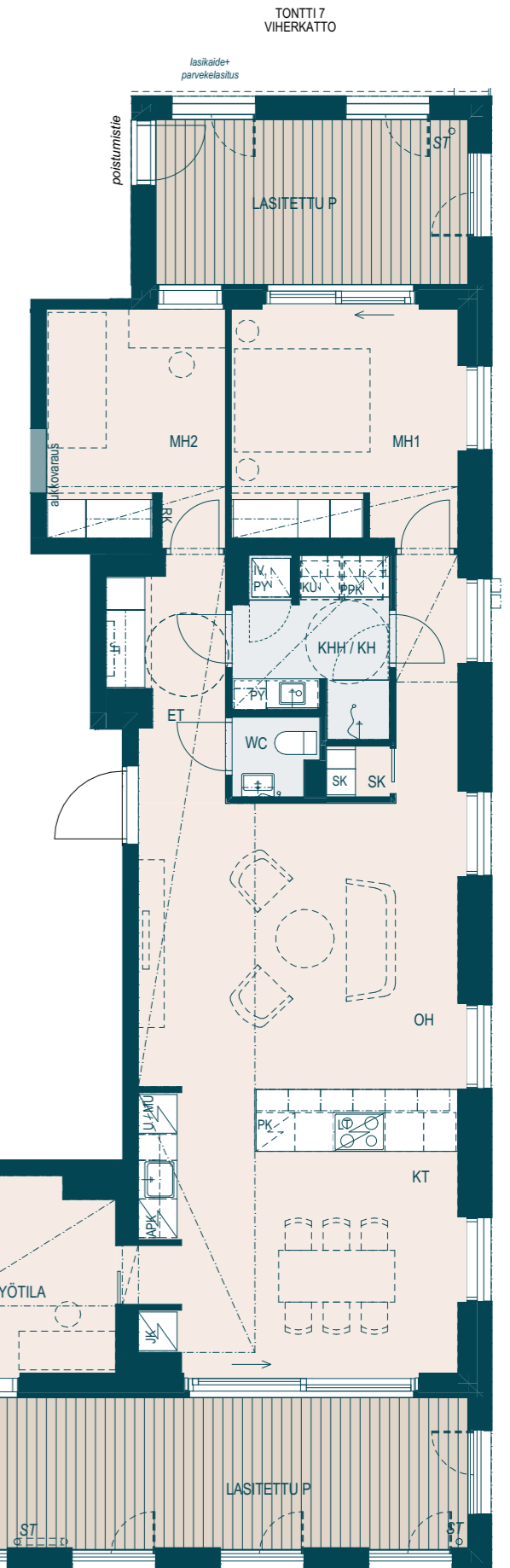
Torniosassa (kerrokset 7.–16.) parvekkeiden seinäpintojen sävyt vaihtelevat julkisivun sävyn mukaisesti.

4h + kt + s

E 12 130,0 m² 7. kerros

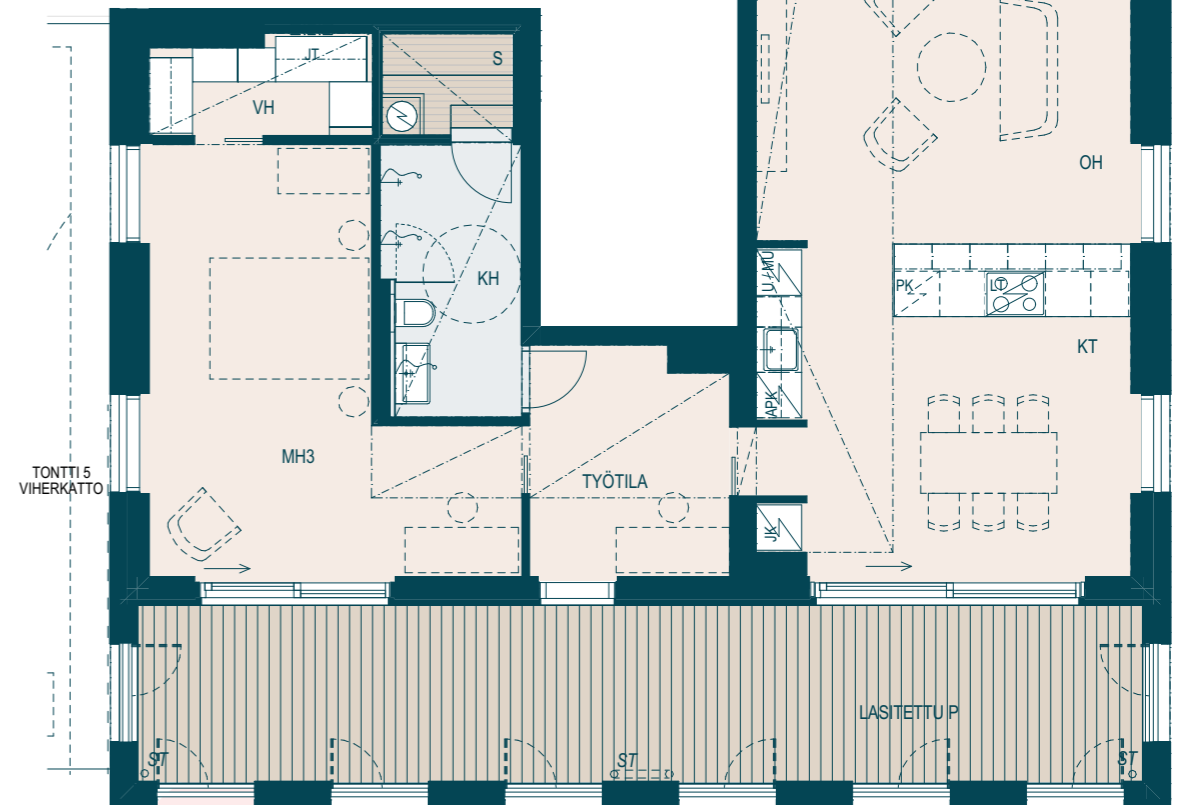


Uniikki, lähes koko kerroksen kokoinen kaupunkikoti merimaisemissa!



☑ Suuntaa antavat visualisoinnit asunnosta E 12, 130,0 m², 7. kerros.

☑ Päämakuuhuoneen välittömässä läheisyydessä on työtila ja saunaosasto. Päämakuuhuoneesta on liukulasiovi parvekkeelle.



Suuri, koko tornin levyinen lasitettu eteläparveke.

1:100 (1cm = 1m) 5m

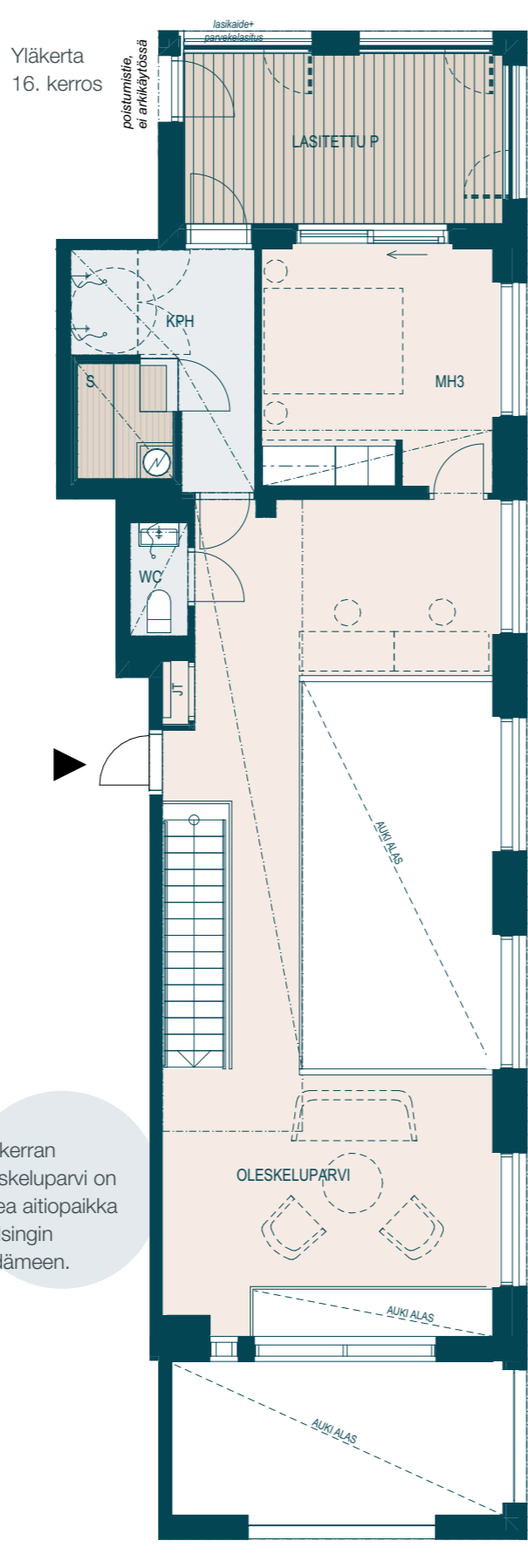
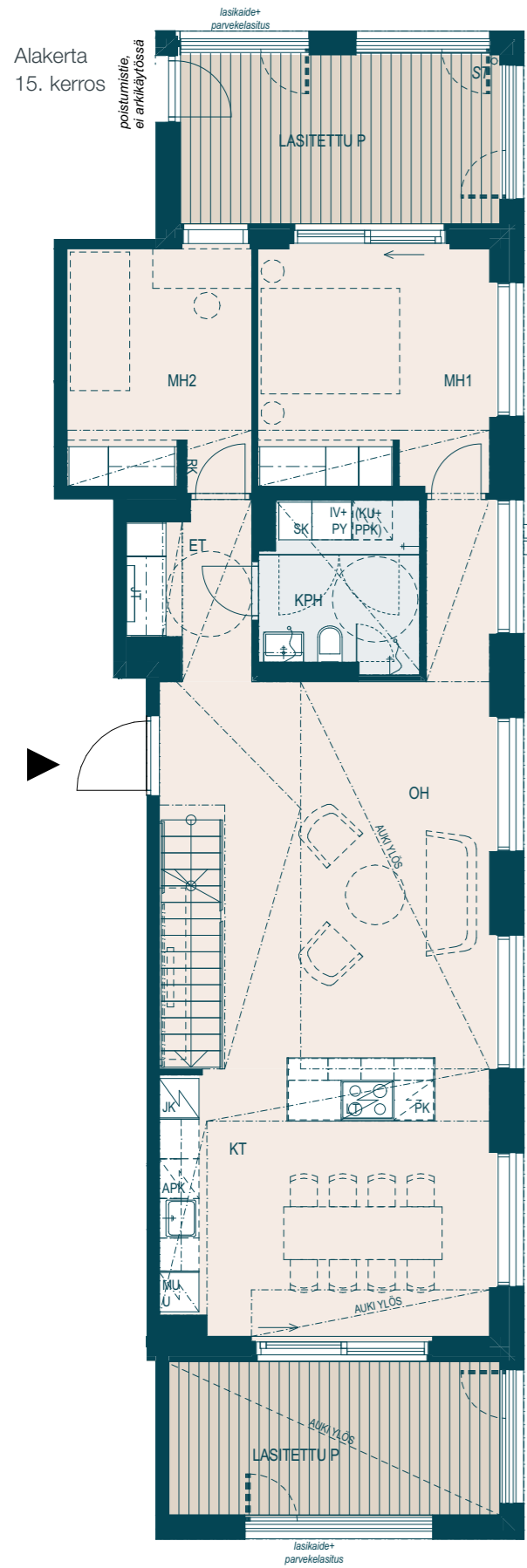
5h+kt+s

E 28 151,0 m² 15. ja 16. kerros



Oleskelutilan korkeus tekee asunnosta ainutlaatuisen.

Uniikki, kaksikerroksinen kaupunkikoti ydinkeskustan ikonisimpiin maisemiin! Suuntaa antava visualisointi asunnosta E 28, 151,0 m², 15. kerros.



Yläkerran
oleskeluparvi on
upea aitiopaikka
Helsingin
sydämeen.



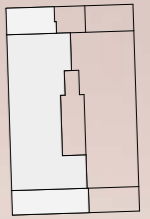
- Ruokailutila jatkuu liukulasioven kautta lasitetulle eteläparvekkeelle.
- Lyhyt matka vilvoittelemaan! Saunasta pääsee kylpyhuoneen kautta lasitetulle parvekkeelle.
- Suuntaa antavat visualisoinnit asunnosta E 28, 151,0 m², 15. ja 16. kerros.



Uniikki,
kaksikerroksinen
maisemakoti!

6h+kt+s

E 29 166,0 m² 15. ja 16. kerros



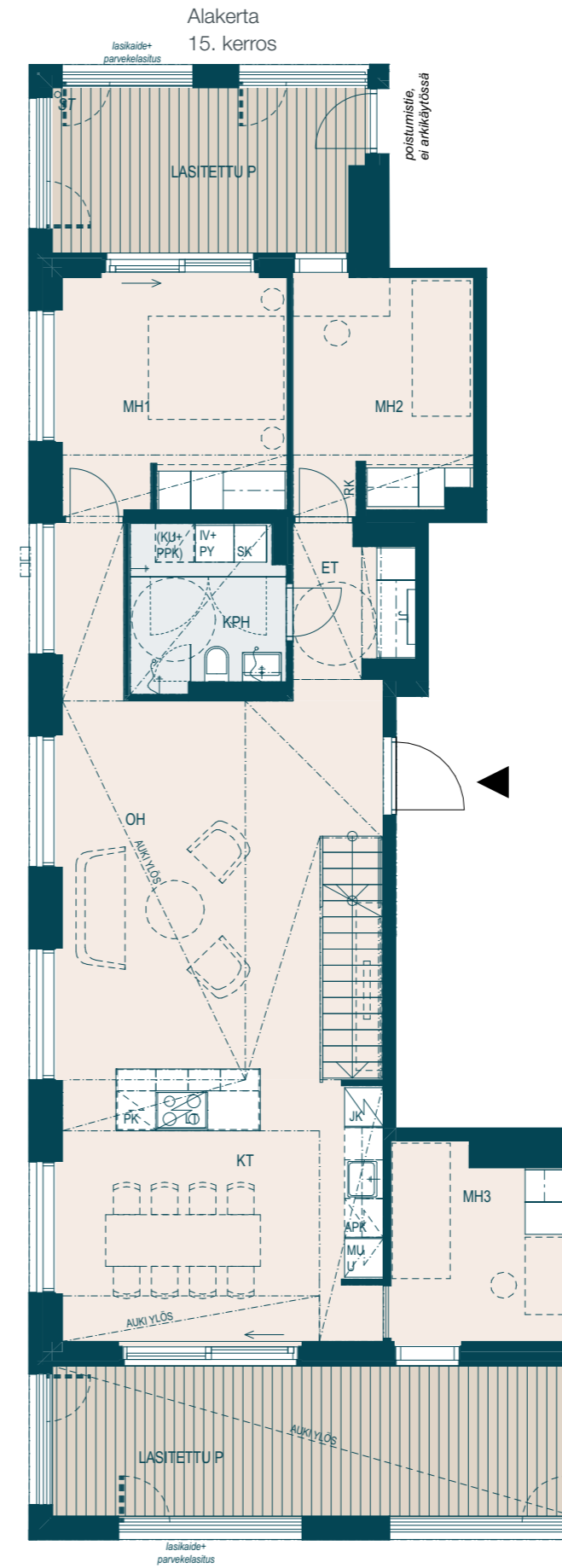
Suuntaa antava visualisointi
asunnosta E 29, 166,0 m², 16. kerros.



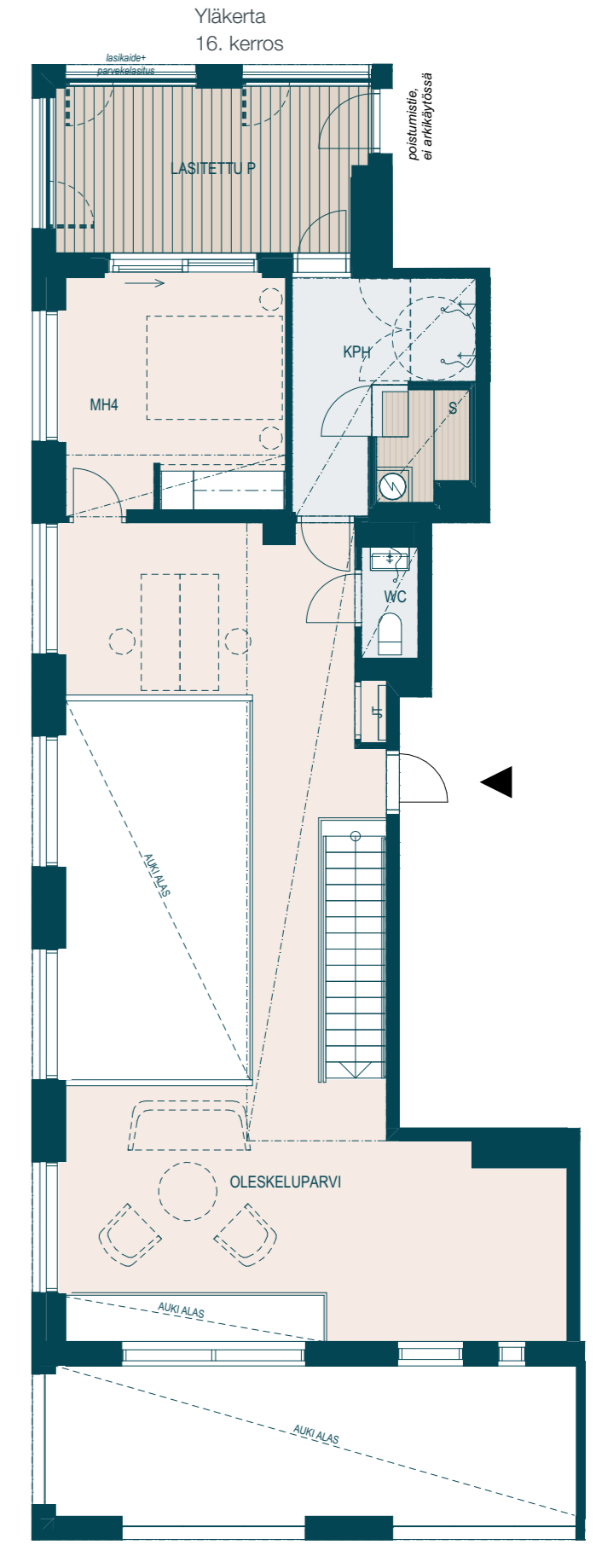
➡ ➡ Suuntaa antavat visualisoinnit asunnosta E 29, 166,0 m², 15. ja 16. kerros.

➡ Avaran olohuoneen korkea tila tekee asunnosta ainutlaatuisen.

➡ Suuri, kahden kerroksen korkuinen lasitettu eteläparveke.



1:100 (1cm=1m) 5m



Merkkiselitykset

	Jääkaappi		Suihkusekoittaja
	Pakastin		Seinäasenteinen WC-istuin
	Jääkaappi-pakastin		WC-istuin
	Pakastin tason alla		Kiuas
	Astianpesukone tason alla		Pesuallas, allaskaappi ja peiliikaappi
	Astianpesuallas		Huoneistokohtainen ilmanvaihtokoje (LTO) + tilavaraus pyykinpesukoneelle ja kuivausrummulle
	Kalusteuni + liesitaso + liesikupu		Tilavaraus pyykinpesukoneelle ja kuivausrummulle
	Liesitaso + liesikupu		Huoneistokohtainen ilmanvaihtokoje (LTO) + pyykkikaappi
	Kalusteuni ja yhdistelmäuni (uuni+mikro)		Pesukoneen tulovesihana
	Liesitaso integroidulla liesituulettimella		Lasiovet
	Mikroaaltouuni		Suihku ja kääntyvä suihkuseinä
	Keittiön ylä- ja alakaapit		Suihkunurkka
	Jaettu siivous- ja pyykkikomero		Suihkuseinät, varaus
	Siivouskomero		Syökytövi parvekkeella
	Pyykkikomero		Alakatto tai kotelointi
	Hyllykomero		Pyörätuolin pyörähdysympyrä
	Tankokomero		Parvekeovi, yksilehtinen
	Komerokaluste, liukuovet		Parvekeovi, kaksilehtinen
	Ryhmäkeskus		Liukulasi-ikkuna +avautumissuunta
	Lattialämmityksen jakotukki		

OH	Olohuone
MH	Makuuhuone
KT	Keittotila
KH	Kylpyhuone
KHH	Kodinhuoltohuone
S	Sauna
WC	WC
ET	Eteinen
VH	Vaatehuone
ALK	Alkovi
P	Parveke
LVV	Lastenvaunuväestö
UVV	Ulkoiluvälinevarasto
IRT. VAR	Irtaimistoväestö
PRH	Porrashuone
LJH	Lämmönjakohuone
SPK+ TELE	Sähköpääkeskus + Teletila

Rakennustapaseloste

1.9.2023

Asuntoyhtiö

Asunto Oy Helsingin Nihdin Tornin sijaitsee Helsingin Sörnäisen Nihdissä. Yhtiö omistaa 50/100 osuuden asuinrakennustontista no: 10668/3. Toisesta 50/100 osuudesta on allekirjoitettu maanvuokrasopimus, jonka mukaan yhtiö voi lunastaa tonttiosuuden omaksi huoneistokohtaisiin osuuksiin kerran vuodessa.

Yhtiössä on yksi 16-kerroksinen hissillinen asuinkerrostalo. Talossa on kaksi porrashuonetta. Pohjoissivun porrashuone on suunniteltu käytettäväksi ainoastaan hätätilanteen poistumistienä. Osoite: Konttinenttirinkuja 2, 00540 Helsinki.

Korttelin kiinteistöille laaditaan yhteisjärjestelysopimus, jossa yhtiö on osapuolena. Yhteisjärjestelysopimuksella sovitaan mm. kulkuoikeuksista, pysäköinnistä, piha-alueista, pelastusautojen nostopaikoista, yhteistiloista, jätehuollosta, VSS-tiloista, johdoista, putkista ja kaapeleista, hulevesijärjestelystä, palomureista, rakenteiden sijoittamisista, yhteisistä rakenteista, hoitokunnasta sekä yhteisten kustannusten jakamisesta.

Rakenteet ja julkisivut

Rakennus on betonirunkoinen. Talossa on osittain paalupeustus, osittain kallionvarainen anturaperustus. Ala-, väli- ja yläpohja ovat pääosin paikallavalettuja teräsbetonirakenteita. Kerrostalossa on tasakatto, jonka katteena on bitumikermi.

Julkisivut ovat osin paikallamuurattua tiiltä ja osin metallilevyntaiteisia. Ulkoseinien kantava rakenne on teräsbetoninen sisäkuorielementti. Parvekkeiden seinät ovat osin maalattuja betonielementtejä ja osin metallilevyntaiteisia seiniä.

Parvekkeet

Parvekelaatat ovat betonielementtirakenteisia. Parvekkeiden lattiatasot asennetaan laudoitus. Tiilijalustaosalla (2.-6. kerros) parvekkeiden seinäpinnat ovat maalattua betonia, kaiteet ovat pääosin teräspinna-/lattakaiteita. Teräskaitteiden sisäpuolella on avattava täyskorkea parvekelasitus. Torniosuudella (7.-16. kerros) parvekkeiden seinäpinnat ovat osin metallilevyä, osin maalattua betonia. Kaiteet ovat kirkkaita lasikaiteita. Lasikaiteiden yläpuolella on avattava parvekelasitus. Parvekelasitukset ovat kirkkaita. Osa parvekkeiden lasituksista on kiinteitä. Parvekkeet varustetaan vedenpoistojärjestelmällä. Parvekkeet ovat vapaasti tuulettuvia ja alttiina ulkoilman sääolosuhteille. Parvekelasituksia ei tehdä vesi-, lumi- tai ilmatiiviiksi.

Ikkunat ja ovet

Tiilijalustaosalla (2.- 6. krs) asuntojen ikkunat ovat pääosin nelliasia sisään aukeavia puualumiini-ikkunoita, joiden uloin puite ja ulkokarmin pinta on kestävyuden varmistamiseksi polttomaalattua alumiinia. Torniosuudella (7.- 16. krs) asuntojen ikkunat ovat pääosin kiinteitä kolmilasisia puualumiini-ikkunoita tai alumiini-ikkunoita. Ikkunoiden ulkopuolella on tiilijalustaosalla (2.- 6. krs) teräskaitteita. Parveketustaseinillä on liukulasi-ikkunoita, sisään aukeavia puualumiini-ikkunoita tai -ikkunaovia, joiden ulkopinta on myös alumiiniverhoitu ja polttomaalattu.

Tiilijalustaosalla (2.- 6. krs) ikkunat on varustettu sälekaihtimilla, jotka on asennettu lasivälisiin, poikkeuksena ikkunaovet ja EI30-paloikkunat, joissa ne ovat pinta-asennettuja. Liukulasi-ikkunat on varustettu vekkikaittimilla. Torniosuudella (7.- 16. krs) kiinteät ikkunat on varustettu rullaverhoilla, poikkeuksena EI60-paloikkunat, joihin ei saa asentaa rullaverhoa tai säle-

kaihdinta. Liukulasi-ikkunat on varustettu vekkikaihtimilla. Au-keavat ikkunat ja ikkunaovet on varustettu sälekaihtimilla.

Asuntojen kerrostaso-ovet ovat yksilehtisiä palo-ovia.

Asuntojen sisätilat

Katso valintavaihtoehdot kohteen sisustusmateriaalit-esitteestä.

Väliseinät

Huoneistoja rajaavat väliseinät ovat betoniseiniä. Asunnon sisäiset kevyet väliseinät ovat pääosin metallirankaisia kipsilevyseiniä. Kylpyhuoneen seinät ovat pääosin levyrakenteisia pohjapiirustusten mukaisesti.

Väliovet

Väliovet ovat valkoisia tehdasmaalattuja laaka-/liukuovia pohjapiirustusten mukaisesti. Löylyhuoneen ovi on kokolasiovi.

Lattiat

Asuinhuoneissa on lautaparketti. Parkettia ei asenneta kiintokalusteiden alle. Lautaparkettipäällysteeseen tehdään tarvittaessa valmistajan ohjeiden mukaisesti liikuntasumoja, jotka peitetään listoilla. Pesuhuoneen, saunan, wc- ja kodinhoitotilojen lattioissa on keraamiset laatat.

Seinät

Asuinhuoneiden seinät tasoitetaan ja maalataan. Tasoitusta ja maalausta ei uloteta kiintokalusteiden taakse. Keittiön työtasoon ja seinäkaapiston välitilaan asennetaan välitilalevy. Pesuhuoneiden ja wc- ja kodinhoitotilojen seinissä on keraamiset laatat. Saunojen seinät paneloidaan.

Katot

Asuinhuoneiden katot ovat pääosin ruiskutasoitettuja ja osin maalattuja. Saunan, pesuhuoneen, wc- ja kodinhoitotilojen katot paneloidaan.

Kalusteet

Asuntojen kalusteet tehdään kalustekaavioiden mukaisesti. Kalusteet ovat tehdasvalmisteisia vakiokalusteita. Ka-lustevungot ovat väriltään pääosin valkoisia. Keittiön työtasot ovat kvartsikomposiittia ja altapäin työtasoon kiinnitettävät altaat ovat ruostumatonta terästä tai silgranit-kivimassaa.

Koneet ja laitteet

Keittiössä on kalusteuuni, jääkaappipakastin tai jääkaappi ja pakastin, joko tason alla tai kaappipakastin, kalustepeitteinen astianpesukone, kalusteisiin sijoitettava mikroaaltouuni tai yhdistelmäuuni sekä induktiokeittotaso. Pesuhuoneissa tai kodinhoitohuoneissa on liitännät ja tilavaraukset pyykinpesukoneelle ja kuivausrummulle.

Portaat ja kaiteet

Kaksikerroksisissa asunnoissa on teräsrunkoiset portaat, joiden askelmat ovat puurakenteiset. Portaissa on teräspinna-kaide ja käsijohde. Yläkerrassa on teräspinna- sekä tasoitetuja ja maalattuja levyrakenteisia umpikaiteita.

Ilmanvaihto, lämmitys ja vesi

Asunnoissa on lämmöntalteenotolla varustettu huoneistokohmainen ilmanvaihtokone, joka on kytketty kiinteistön sähköön. Huoneistojen ilmanvaihdon tehokkuutta voidaan säätää ohjauspaneelista. Osassa huoneistoissa on hormiliittymällinen liesikupu. Liesikuvullisissa asunnoissa voidaan ruoanlaitotilanteissa liesikuvun säätöpelti avata, jolloin liesikuvun kautta poistetaan suurempi ilmamäärä kuin normaalilanteessa. Osassa huoneistoissa on aktiivihiiisuodattimella varustettu liesituuletin ilman hormiliittymää, joka kierrättää suodatetun ilman takaisin huonetilaan. Liesituuletinta käytettäessä kuitenkin ilmanvaihto tehostuu.

Asunnoissa on asuntokohtainen kylmän ja lämpimän veden mittari, jonka avulla osakkeenomistaja voi seurata vedenkulutusta asukasportaalin kautta.

Lämmityksenä on vesikiertoinen lattialämmitys, joka on liitetty kaukolämpöverkoston. Lisäksi lämmityskaudella tuloilmaa

lämmitetään asuntokohtaisissa IV-koneissa sähköisellä lämmityspatterilla. Kylpyhuoneen ja erillis-wc:n laattalattioissa on vesikiertoinen mukavuuslattialämmitys.

Asunnoissa on huoneistokohtaiset viilennysyksiköt. Viilennysjärjestelmä on mallia VRV.

Järjestelmät

Yhtiössä on kaapelitelevisiojärjestelmä. Asunnoissa on laajakaistainen tietoliikennekaapelointi kiinteää internetliittymää varten. Asunnon yhtiövastikkeeseen kuuluu vakiona laajakais-taliittymä.

Asuntoyhtiön pääulko-ovissa on kadun puolella ovipuhelinjärjestelmä. Porrashuoneiden muut ulko-ovet on varustettu koodilukoilla. Asuntoyhtiön yhteistilat on varustettu sähköisellä lukituksella. Sähköinen kulunhallintajärjestelmä edesauttaa parempaa turvallisuutta, sillä se kerää muistiin tiedot yhteistiloissa käynneistä. Porrashuoneessa on elektroninen porrashuonenäyttö.

Asuntoyhtiön käytössä olevat saunaosastot, kerhohuoneet sekä pesulan koneet varataan asukasportaalissa erillisen varaussivuston kautta.

Yhtiö kuuluu toistaiseksi voimassa olevalla sopimuksella ympärivuorokautiseen etävalvontaan, joka tuottaa reaaliaikaista tietoa teknisten järjestelmien toiminnasta. Hälytykset ja vikailmoitukset tulevat valvomoon, jossa asiantuntija analysoi ne ja tekee tarvittavat toimenpiteet. Valvomo raportoi järjestelmien toiminnasta säännöllisesti kiinteistön isännöitsijälle. Etäseuranta lisää järjestelmien toimintavarmuutta, ennaltaehkäisee ongelmia ja nopeuttaa korjaustoimenpiteitä.

Yhtiön vesikatolle on asennettu aurinkosähköjärjestelmä, jonka tuotto hyödynnetään kiinteistösähkön kulutuksessa.

Jätevesiviemärijärjestelmä on varustettu lämmöntalteenotto-laitteella.

Yhteiset piha-alueet ja autopaikoitus

Piha-alueet ja istutukset tehdään erillisen pihasuunnitelman mukaisesti. Autopaikat (20 kpl hallipaikkoja) sijaitsevat viereisellä tontilla, korttelin keskellä pihakannen alla sijaitsevassa pysäköintihallissa. Autopaikat on varustettu type2-standardin mukaisilla latauslaitteilla. Sähköautojen latauspisteiden kuormanhallinta jakaa älykkäästi lataustehoa kullekin autopaikalle käytettävissä olevan latauskapasiteetin mukaan.

HUOMAUTUS

Rakennustapaselostus on tarkoitettu yleisluontoisen tiedon antamiseksi. Rakentaja pidättää itsellään oikeuden perustelusta syystä vaihtaa edellä mainittuja materiaaleja ja/tai rakenteita toisiin vastaaviin/ samanarvoisiin materiaaleihin ja/tai rakenteisiin sekä soveltaa arkkitehdin antamia mittoja. Edellä mainitun lisäksi, rakentaja pidättää itsellään oikeuden tehdä talotekniikasta johtuvia koteloiteja ja kattojen vähäisiä alaslaskuja, kohteen esitteessä ja pääpiirustuksissa esitetystä poikkeavalla tavalla.

Yhtiö toteutetaan rakennusluvan hakupäivänä voimassa olevien energiamääräysten ja rakentamismääräysten mukaisesti. Esitteen 3D-kuvat ovat taiteilijan näkemyksiä kohteesta, eivätkä välttämättä vastaa kaikkien yksityiskohtien osalta toteutuvaa kohdetta.

Ostajan on tutustuttava lopullisiin myyntiasiakirjoihin kauppa-kirjan allekirjoituksen yhteydessä.

Ostajalla on mahdollisuus tutustua sisustusmateriaaleihin, tehdä sisustusvalintoja ja vaikuttaa asunnon ilmeeseen YIT Plus Studiassa annettujen aikataulujen mukaisesti.

Matkasi uuteen YIT Kotiin

Tutustu asunnon ostamisen vaiheisiin ja totea itse, kuinka vaivaton on polkusi uuteen kotiin. Uusi kotisi rakentuu sillä aikaa kun sinä valmistaudut rauhassa muuttoon. Jos jokin asia askarruttaa, niin ota yhteyttä – me autamme mielellämme!

yit.fi/ostamisen-vaiheet



♥ yit.fi/nihdintorni

ESITTELY JA MYYNTI

YIT Asuntomyynti
Arkadiankatu 2, 00100 Helsinki
Puh. 020 433 2990*

RAKENTAJA

YIT Housing Oy
PL 36, 00621 Helsinki
puh. 020 433 111*

*) Puheluhinnat 8,35 snt/puhelu + 16,69 snt/min (sis. alv 24 %) soittaessa kiinteästä puhelinverkosta tai matkapuhelimesta.

facebook.com/YitKoti

yit.fi