

Vantaan Luhtatähtimö

Hiekkaharju
Kerrostalokoteja



Ympäristö
tekojen koti

YIT

Koteja järjellä ja tunteella



Luonnonläheiseen
naapurustoon on helppo
kotiutua.

Anna Hiekkaharjun hurmata rauhallisuudella, luonnon läheisyydellä ja sujuvilla arjen palveluilla



**KAUNIIT ULKOILUREITIT
JA PALJON
KUNTOILUPAIKKOJA**

Koti puistikon kyljessä

Viehättävä uusi kotitalo Luhtatähtimö nousee Hiekkaharjuun peltojen, puistikkojen ja pientaloalueen kylkeen. Täällä luonnonläheisessä naapurustossa, vain kilometrin päässä Hiekkaharjun juna-asemasta, arki sujuu ja mieli lepää.



**PÄIVÄKODIT, KOULUT JA
TIKKURILAN MONIPUOLISET
PALVELUT LÄHELLÄ**

Kaikki mukava ihan lähellä

Lähes kaikkiin palveluihin on lyhyt kävely- tai pyöräilymatka, lähikauppaankin kipaiset alle 10 minuutissa. Lapsiystävällisellä alueella matka päiväkoteihin, kouluun ja lukioon on max 1,5 km. Tikkurilan erinomaiset palvelut, iso ostoskeskus, kirjasto, elokuvateatteri ja terveyskeskus, ovat vain yhden pysäkin päässä kotoa. Helsingin keskustaan juna vie 22 minuutissa.



**JUNA-ASEMA
KÄVELYMATKAN
PÄÄSSÄ**



Tikkurilan erinomaiset palvelut ovat
vain yhden pysäkin päässä kotoa.



Möskarin kuntoportaat
kutsuvat treenaamaan
raittissa ulkoilmassa.



Ihanteellinen ympäristö ulkoiluun

Hiekkaharjussa reipas ulkoilu ja liikunta sulautuvat helposti osaksi arkea. Kaunis niittymaisema ja kevyen liikenteen väylät kutsuvat kävelylle ja pyöräilemään. Pelaajia riemastuttavat läheinen golfkenttä ja Tenniskeskus sekä ulkoilupuisto, jossa voi pelata mm. jalkapalloa, koripalloa ja talvella luistella. Kävelyretkellä voi piipahtaa treenaamaan Möskarin kuntoportaille tai nautiskella Hiirilampien rauhoittavista maisemista.



Karkaa luonnonrauhaan
kun siltä tuntuu – vain
muutama askel ja olet
parhailla metsäpoluilla.



Kotiin tullessa voi poiketa kuraateisen kautta siistimässä niin lasten kuravaatteet kuin koiran tassut. Suuntaa antava visualisointi asunnosta A 03, 81,5 m², 2. kerros.



Kodikas 22 asunnon taloyhtiö

•
Kaksioita, kolmioita ja neliöitä
kooltaan 44–81,5 m²

•
1. kerroksen asunnoissa on terassiparveke ja oma piha. Muissa asunnoissa on parveke

•
Asunnoissa varaus ilmalämpöpumpuille

•
Energialuokka A

•
Aurinkopaneelijärjestelmä tuottaa sähköä kiinteistölle

•
Autopaikoilla on sähköauton latausvalmius

yit.fi/luhtatahtimo

Nauti kaikin aistein uuden kodin mukavuudesta, huolettomuudesta ja kauneudesta

Avara ja valoisa tunnelmaa

Luhtatähtimön kotien tilava tunnelma syntyy jo eteisessä: sieltä on näkymä läpi asunnon ja lasitetun parvekkeen kautta ulos asti. Lattioita peittävät lämminsävyiset lattiat. Järjestyksen ylläpitoa helpottamaan kodeissa on runsaasti säilytystilaa liukuovellisissa kaapeissa. Toimiva, upouusin kodinkonein varustettu keittiö sulautuu tyylikkäästi oleskelutiloihin ja innostaa asukkaat täyttämään kodin niin pizzan kuin pullan tuoksulla.

Parveke on kiva kakkosolohuone

Luhtatähtimön kaikissa kodeissa nautitaan lasitetun parvekkeen onnesta: kahvittelusta vieraiden kanssa, leikottelusta kuumana kesäpäivänä, yrttien kasvattamisesta. Ensimmäisen kerroksen asukkaita hemmotellaan terassiparvekkeen lisäksi vielä omalla pienellä pihallakin! Monesta kodista löytyy oma ihana sauna. Autopaikat sijoittuvat naapuritalon taakse, lähelle mutta pois näkyvistä. Korttelin keskelle syntyy neljän talon sisäpiha. Siellä lasten on turvallista leikkiä, ja viihtyisän vehreä piha kutsuu istuskeluun, grillailuun ja pihapeleihin kavereiden ja naapureiden kesken.



”

Arkkitehdin ajatuksia

Asunto Oy Vantaan Luhtatähtimö sijoittuu uuteen, mittakaavaltaan miellyttävän kokoiseen kortteliin. Harjakattoiset 5-kerroksiset rakennukset rajaavat keskelle suojatun, vehreän yhteispihan.

Luhtatähtimöön on haettu inspiraatiota 50-luvun hillityn tyylikkäästä, konstailemattomasta ja sympaattisesta arkkitehtuurista, jota löytyy Hiekkaharjun ympäristöstä. Pääjulkisivumateriaalina on laadukas paikalla muurattu rouheapintainen tiili, johon on luotu järjestelmällisten koristeladontojen avulla selkeälinjainen kokonaisuus. Pääsisäänkäyntiä korostetaan juhlavana, kehystettynä porttina kadulle. Katot ovat myös korttelin hengen mukaisesti oikeita ruukunpunaisia tiilikattoja.

Asunnot on suunniteltu tarkkaan toimivan kalustettavuuden aikaansaamiseksi, ja myös säilytystilaa on järjestetty runsaasti. Erityistä huomiota on annettu kunkin huoneiston sisäntulonäkymään: Kaikista eteisistä on suora näkymä ulos kadun tai sisäpihan suuntaan.

Parvekkeet ovat väljän kokoisia ja lasitettuja. Maantasoasunnoissa on terassiparvekkeen lisäksi oma pieni piha esimerkiksi istutuksille.

Sauli Kosonen,
Arkkitehti SAFA, pääsuunnittelija
Arkkitehtitoimisto Kanttia2 Oy



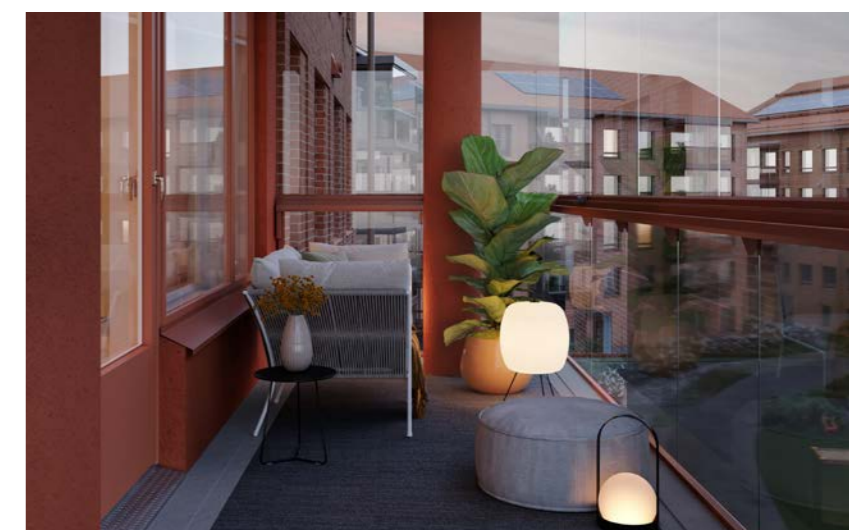
➤ Luhtatähtimön energialuokka on A eli paras mahdollinen. Luonnonmukaista energiaa kiinteistön käyttöön saadaan myös talon katolle asennettavista aurinkopaneeleista. Suuntaa antava visualisointi.



Inspiraatiota on haettu 50-luvun sympaattisesta arkkitehtuurista

➤ Pääsisäänkäynti on komea ja kutsuva. Suuntaa antava visualisointi.

➤ Parvekkeet ovat väljän kokoisia ja lasitettuja. Suuntaa antava visualisointi.



Valmiit sävyteemat auttavat sisustusvalintojen tekemistä

Uuden YIT Kodin hintaan sisältyvät aina laadukkaat sisustusmateriaalit ja kodinkoneet. Sisustussuunnittelijamme on luonut kolme sävyteemaa, jotka helpottavat päätösten tekemistä. Voit valita kotiisi yhteen sävyteemaan sisältyvän kokonaisuuden tai yhdistellä vapaasti eri teemojen materiaaleja oman makusi mukaan.

Sävyteemojen erot näkyvät selkeimmin keittiön kaapinovissa sekä lattia- ja laattasävyissä. Pääset tutustumaan kaikkiin vaihtoehtoihin YIT Plus Studio -palvelussa, jonne saat tunnukset kaupanteon yhteydessä. YIT Asuntomyynnissä näet materiaalit luonnossa.

- ♥ Avokeittiössä mm. kalusteuuni, induktioliesi, astianpesukone ja mikroaaltouuni
- ♥ Saunassa lasiseinä
- ♥ Kylpyhuoneessa seinä-wc

Suuntaa antava visualisointi asunnosta A 22, 64,5 m², 5. kerros.

Pastilli – klassisen vaalea

Skandinaavisen tyylin perusta on vaaleissa sävyissä, joiden ansiosta harkitut yksityiskohdat ja muodot nousevat esiin. Ilmava valoisuus huokuu hillittyä tyylikkyyttä.



Toffee – pehmeän harmoninen

Luonnonläheiset sävyt luovat rauhallista tunnelmaa. Materiaalit korostuvat, kun värimaailma on lämpimän seesteinen. Pehmeä ja utuinen sävytaletti hellii silmää ja sielua.



Salmiakki – voimakkaan intensiivinen

Tumma väri kääntää katseet ja antaa tilalle ryhdikkään luonteen. Syvä sävy toimii vahvana taustana vaaleammille yksityiskohdille. Voimakas visuaalinen ilme rakentaa tilaan rohkean rytmin.





Esimerkkikuvat aiemmin valmistuneista YIT Kodin kylpyhuoneista.

Tyylikäs kylpyhuonemuoduli viimeistelee kotisi

Uuden kotisi kylpyhuonemuoduli rakennetaan tehtaalla täysin valmiiksi kalusteita ja laatoituksia myöten. Moduulissa on laadukkaat ominaisuudet seinä-wc:stä spa-henkiseen saunan lasiseinään, ja sen tyylikkääst sisustusratkaisut sopivat kaikkiin sisustusteemoihimme. Moduulikylpyhuoneeseen ja saunaan ei ole mahdollista tehdä muokkauksia muutostöillä. Lue lisää: [yit.fi/kylpyhuonemuoduli](https://www.yit.fi/kylpyhuonemuoduli)



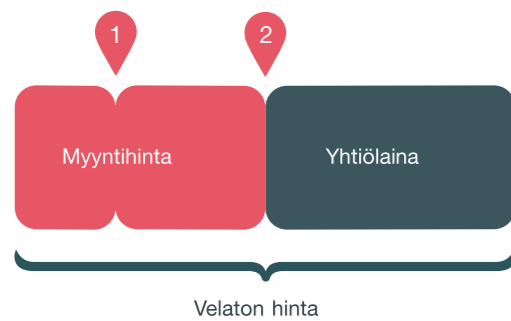
Tärkeimmät tiedot kotisi rahoituksesta

Rahoitusratkaisut

Edullinen maksuehto

YIT:n 20 %:n rahoitusetu tarkoittaa sitä, että maksat rakenteilla olevan kodin velattomasta hinnasta kaupanteon yhteydessä vain 20%. Loput myyntihinnasta maksat vasta lähellä kotisi valmistumista. Voit tehdä kaupat jo rakentamisen alkuvaiheessa, mutta saat aikaa loppurahoituksen järjestelyyn.

Lue lisää: yit.fi/rahoitus



1. Kaupanteossa maksat 20% velattomasta hinnasta
 2. Ennen muuttoa maksat loput myyntihinnasta
- Yhtiölainaosuuden voit maksaa kodin valmistuessa tai myöhemmin.

Yhtiölaina joustaa

Pääset asunnon omistajaksi maksamalla ainoastaan asunnon myyntihinnan. Loppuosan velattomasta hinnasta maksat asunto-osakeyhtiölle kuukausittain pääomavastikkeena. Voit myös maksaa yhtiölainaosuuden taloyhtiölle joko kokonaan tai osissa valmistumisen yhteydessä tai myöhemmin. Yhtiölaina sopii sinulle, jos et halua sitoutua henkilökohtaiseen pankkilainaan. Ensimmäisen vuoden asunnon valmistumisen jälkeen maksat yleensä vain korkoja, jolloin rahaa jää enemmän esimerkiksi uuden kodin sisustamiseen. Asunto voi olla helpompi myydä, jos siinä on yhtiölainaa. Lue lisää yit.fi/yhtiolaina

Edut ja palvelut kodin ostajalle

Kotipiiriläisenä olet etusijalla

Kotipiiri on YIT Kodin asiakasrekisteri

Kun liityt kotipiiriin, saat ensimmäisten joukossa tiedon, kun sinua kiinnostavan kodin varaaminen alkaa. Kotipiiriläisenä pääset myös valitsemaan kotisi laajemmasta valikoimasta. Liity rekisteriimme taloyhtiön nettisivun lomakkeella tai osoitteessa yit.fi/kotipiiri

Asunnon varaaminen on helppoa

Voit varata ennakkomarkkinoinnissa tai rakenteilla olevasta talosta mieleisesi kodin helposti netissä. Ennakkovaraus ei ole sitova ja varauksen voi perua maksutta ellei toisin ilmoiteta. Jos tuleva kotisi on rakenteilla, pääsemme tekemään kaupat pian varauksen jälkeen.

Asuntokauppa digitaalisesti

Etätapaamiset asuntomyyjijemme kanssa onnistuvat mainiosti ja myyntimateriaalit lähetämme sinulle jo etukäteen perehdyttäväksi. Kauppakirjan allekirjoitus on mahdollista tehdä sähköisesti, ja tätä kautta olemmekin jo kätelleet monta uutta asuntokauppaa.

YIT Plus

Kaikki tiedot yhdessä paikassa

YIT Kodin asukkaan palvelu YIT Plus kokoaa kaikki kodin tiedot ja uutiset samoihin digitaalisiin kansiin. Unohda siis kadonneiden lappujen metsästyminen, kun kodin tärkeät paperit pohjakuvasta kodinkoneiden käyttöohjeisiin löytyvät turvallisesti YIT Plussasta. Saat tunnukset palveluun kaupanteon yhteydessä. Tutustu palveluun yit.fi/plus

Tee kotisi sisustusvalinnat

YIT Plus Studiossa pääset kokeilemaan ja tilaamaan uuden kotisi sisustusmateriaalit ja kodinkoneet. Studiossa näet myös kotisi suuntaa antavan 3D-mallin, jonka avulla hahmotat huonetilojen mittasuhteet ja värimaailman. Lue lisää: yit.fi/studio

Nopeat huoltopyynnöt ja taloyhtiön tiedotteet

Kun tarvitset huoltoyhtiön tai isännöitsijän apua, saat viestin matkaan YIT Plussan kautta ja näet, miten palvelupyyntösi etenee. Pysyt myös ajan tasalla taloyhtiön ja asuntosi tärkeistä tiedoista ja tapahtumista.

Seuraa kotisi vedenkulutusta

YIT Plussasta on helppo seurata oman talouden vedenkulutusta! Vähentämällä vedenkulutusta säästät sekä luontoa että rahaa.

Viesti naapureiden kanssa ja tee tilavarauksia

Lenkkiseuraa, lettupannun lainausta tai kutsu pihajuhlisiin? Keskustelu naapureiden kanssa käy helposti taloyhtiön omalla foorumilla, tarpeen mukaan joko julkisesti tai yksityisviestein. Myös varaukset taloyhtiön yhteistiloihin käy helposti YIT Plussan kautta (ominaisuus osassa taloyhtiöitä).

Apu löytyy palvelutorilta

Sujuvoittaaksemme YIT Kotien asukkaiden elämää kokosimme kaikki asumista helpottavat palvelut yhteen paikkaan: YIT Plussan palvelutorille. Palvelutori säästää sinulta etsimisen vaivan. Lue lisää: yit.fi/palvelutori



ASUNTOYHTIÖ

Asunto Oy Vantaan Luhtatähtimö

Retiisikuja 1

01350 Vantaa

Yhtiö on 5-kerroksinen asuinkerrostalo, jossa on yksi porras ja hissi.

ASEMAKAAVA

Alueella on vahvistettu asemakaava. Alueen asemakaavasta saa tietoja Vantaan asema- ja yleiskaavoituksen toimipisteestä Kielotie 28 (2. krs), 01300 Vantaa, sähköpostitse vantaa-info@vantaa.fi tai puh. 09 839 11.

TONTTI

Vuokratontti. Vuokratontin omistavat Vantaan Seurakuntayhtymä ja Helsingin Seurakuntayhtymä – Helsingfors Kyrkliga Samfällighet, ja siitä on tehty 50 vuoden mittainen sopimus. Lue lisää tontin omistusmuodosta: yit.fi/vuokratontti.

Kaupunki: Vantaa

Kaupunginosa: 60

Kortteli: 71

Tontti: 3

HUONEISTOT

2 h+kt 44,0–51,0 m² 8 kpl

2 h+kt+s 51,5 m² 1 kpl

3 h+kt 60,0 m² 4 kpl

3 h+kt+s 64,5 m² 5 kpl

4 h+kt+s 81,5 m² 4 kpl

Yhteensä 22 huoneistoa

ARKKITEHTISUUNNITTELU

Arkkitehtitoimisto Kanttia 2 Oy

AUTOPAIKAT

Asunto Oy Vantaan Luhtatähtimöllä on yhteensä 20 maantasoista autopaikkaa. 19 autopaikkaa sijaitsee läheisellä LPA-tontilla 60071-8, osoitteessa Retiisikuja 5, 01350 Vantaa ja 1 LE-AP (liikuntaesteisten autopaikka) sijaitsee asuinrakennuksen tontilla 60071-3, osoitteessa Retiisikuja 1, 01350 Vantaa.

LPA-tontilla 60071-8 sijaitsevista autopaikoista 6 kpl on katospaikkoja ja 13 kpl kattamattomia. Kaikki katospaikat ovat osakkeina myytäviä autopaikkoja. Kattamattomista autopaikoista 10 kpl ovat osakkeina myytäviä autopaikkoja.

Kaikki mitä haluat tietää tulevasta taloyhtiöstäsi



Suuntaa antava visualisointi.

Kattamattomat 2 vieraspaikkaa sekä 1 LE-AP jäävät yhtiön hallintaan.

Asuinrakennuksen tontilla 60071-3 sijaitseva kattamaton 1 LE-AP (liikuntaesteisten autopaikka) jää myös yhtiön hallintaan.

Kaikki yhtiön autopaikat on varustettu lämmityspistorasioilla.

LPA-tontille 60071-8 on osoitettu kolmen asuntoyhtiön (Asunto Oy Vantaan Luhtatähtimö, Asunto Oy Vantaan Niittyleinikki ja Asunto Oy Vantaan Valkoapila) maantasoisia autopaikkoja, yhteensä 83 autopaikkaa.



SÄHKÖAUTOJEN LATAUS

Sähköauton omistaminen on huoletonta, kun kaikki autopaikat varustetaan sähköauton latausvalmiudella. Autopaikan omistaja voi hankkia latauslaitteen omalle, osakkeena myytävälle autopaikalleen.

Yhtiön hallinnassa oleville, yhtiön vuokraamille liikuntaesteisten autopaikoille (LE-AP) autopaikan vuokraaja voi hankkia latauslaitteen, jonka asunto-yhtiö kustantaa. LE-AP:lle, joka on varustettu latauslaitteella, autopaikan vuokra on suurempi kuin ilman latauslaitetta.

Sähköautojen latausoperaattorina ja latauslaitteiden toimittajana toimii Liikennevirta Oy.

YHTEISET JA TEKNISET TILAT

Ulkoiluvälinevarasto, irtaimistovarastot sekä tekniset tilat sijaitsevat Luhtatähtimön 1. kerroksessa.

Yhtiön väestönsuojatilat tullaan sijoittamaan naapuritontille sijoittuvan Asunto Oy Vantaan Valkoapilan tiloihin. Väestönsuojatilat tulevat olemaan yhteiset korttelin naapuriyhtiöiden Asunto Oy Vantaan Valkoapilan ja Asunto Oy Vantaan Pietaryrtin kanssa. Väestönsuojatilat valmistuvat Asunto Oy Vantaan Valkoapilan valmistumisen yhteydessä. Asunto Oy Vantaan Luhtatähtimöllä ja Asunto Oy Vantaan Pietaryrtillä on mainittuun väestönsuojatilaan käyttöoikeus vain poikkeusoloissa. Muina aikoina väestönsuoja on Asunto Oy Vantaan Valkoapilan irtaimistovarastokäytössä.

PIHA-ALUE JA YMPÄRISTÖ

Korttelin sisäpihalla oleva piha-alue tulee olemaan neljän yhtiön (Asunto Oy Vantaan Luhtatähtimö, Asunto Oy Vantaan Niittyleinikki, Asunto Oy Vantaan Valkoapila ja Asunto Oy Vantaan Pietaryrtti) yhteiskäyttöinen ja se valmistuu kokonaisuudessaan vasta alueen viimeisenä rakentuvan (korttelin alustavan rakennusjärjestyksen mukaan Asunto Oy Vantaan Pietaryrtti) valmistuessa. Korttelin piha-aluetta ja sen eri toimintoja otetaan käyttöön vaiheittain Asunto Oy Vantaan Luhtatähtimön viereisten asuinrakennustonttien valmistumisen mukaan.

Korttelin piha-alue on suunniteltu kolmeen eri toiminnallisuuteen, leikki-, oleskelu- ja pelikenttäalueisiin. Lapsia varten leikkialueella on mm. keinut ja hiekkalaatikko. Aikuisiakaan ei ole unohdettu, sillä oleskelualueella on penkkien ja pöydän lisäksi mm. grillikatot. Pelialueella pääsee pelaamaan pihapelejä koko perheen tai kaveriporukan voimin.

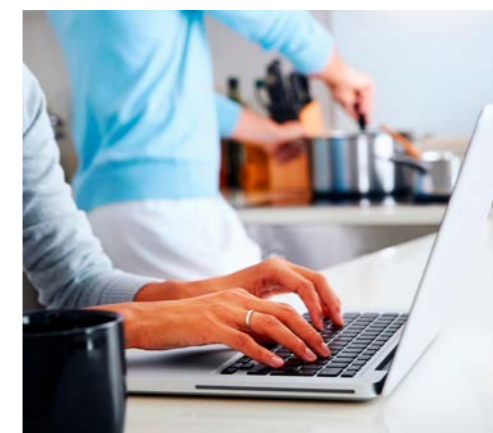
Korttelin lopullinen jäteastealue (syväkeräyssäiliöt) tulevat olemaan neljän yhtiön (Asunto Oy Vantaan Luhtatähtimö, Asunto Oy Vantaan Niittyleinikki, Asunto Oy Vantaan Valkoapila ja Asunto Oy Vantaan Pietaryrtti) yhteiskäyttöinen ja se tulee sijaitsemaan Asunto Oy Vantaan Valkoapilan tontilla. Lopullinen jäteastealue otetaan käyttöön Asunto Oy Vantaan Valkoapilan asuinrakennustontin valmistumisen yhteydessä. Tätä ennen valmistuvien yhtiöiden jätehuolto tullaan hoitamaan väliaikaisjärjestelyin jäteasteoilla.

Yhtiön polkupyöräpaikkoja on sijoitettu yhtiön tontin piha-alueelle, rakennuksen sisälle irtaimistovarastoon sekä viereiselle tontille rakennettavan Asunto Oy Vantaan Niittyleinikin tontilla olevaan pyöräkatokseen. Pyöräkatoksen polkupyöräpaikat valmistuvat ja otetaan käyttöön vasta Asunto Oy Vantaan Niittyleinikin valmistumisen yhteydessä. Tätä ennen pyöräkatokseen sijoitetut Luhtatähtimön polkupyöräpaikat tullaan järjestämään pihalla väliaikaisjärjestelyin.

ENERGIAMUOTO JA -TEHOKKUUS

Asunto Oy Vantaan Luhtatähtimön lämmitys- ja käyttövesi tuotetaan kaukolämmöllä. Rakennuksen vesikatolla on aurinkopaneelijärjestelmä, jonka tuottama sähkö käytetään ensisijaisesti kiinteistö-sähköön. Tarvittaessa aurinkopaneelijärjestelmää voidaan myöhemmässä vaiheessa laajentaa. Yhtiön tullaan perustamaan energiayhteisö ja sen myötä aurinkopaneelien tuottamaa sähköä voidaan hyödyntää osin myös huoneistoissa. Yhtiölle on laadittu rakennuslupahakemusvaiheessa energiatodistus, joka kertoo rakennuksen energiatehokkuudesta. Energiatodistuksessa on ilmoitettu rakennuksen energiatehokkuusluokka. Luhtatähtimön energiatehokkuusluokka on A.

Asuntoihin on tehty alustavat varaukset ilmalämpöpumppujen asentamista varten. Sisä- ja ulkoyksikön sijoittelu on esitetty tässä esitemateriaalissa alustavana. Asuntojen myyntimateriaalissa tullaan kertomaan asuntokohtaisista ilmalämpöpumppuvarauksista tarkemmin.



NETTIYHTEYS JA KAAPELI-TV

Luhtatähtimössä hoituvat sekä etätyöt että suoratoistopalvelusta striimattavat leffailat! Elisan vähintään 50 megan laajakaistayhteys ja kaapeli-tv sisältyvät hoitovastikkeeseen. Asukas voi hankkia tarvittaessa omaan asuntonsa laajakaistan lisänopeutta. Jokaisessa asunnossa on valmiina WiFi-reititin, isoissa yli 80 m² asunnoissa 2 kpl. Elisan käyttäjäksi rekisteröityminen onnistuu kätevästi YIT Plussan palvelutorilla.

DIGITAALINEN ILMOITUSTAULU

Porrashuoneessa sijaitseva digitaalinen ilmoitustaulu ONE4ALL helpottaa taloyhtiön tiedonkulkua! Digitaaliselta taululta löytyvät ajankohtaiset tiedotteet ja palvelutorin edut.

Yhtiöllä ei ole varattavia yhteistiloja.

KURAEETEINEN

Kätevän kuraeteisen ansiosta peseytyvät ennen kotiin menoa niin lasten kuravaatteet kuin koiran tassut! Kuraeteinen sijaitsee sisäpihan puolella ulkoiluvälinevaraston yhteydessä.

PARVEKKEET, TERASSIPARVEKKEET JA ASUNTOKOHTAISET PIHAT

Kaikissa 2. - 5. kerroksen asunnoissa on parveke, joiden koot vaihtelevat asuntotyyteittäin. Parvekkeet ovat lasitettuja ja kaiderakenne on metallirunkoinen. Osa kaidelaseista on kirkkaita ja osa värilasia. Kaiteen yläpuolinen osa on varustettu pääosin avattavilla parvekelaseilla, osa parvekelaseista on kiinteitä. 1. kerroksen asunnoissa (A1 ja A2) on terassiparvekkeet. Terassiparvekkeiden lasitukset ovat lattiasta kattoon ulottuvia ja ne ovat pääosin avattavat. Osa laseista on kiinteitä. Kaikki lasit ovat kirkkaita. 1. krs:n asunnoilla on käytössä terassiparvekkeen lisäksi maantasoinen rajattu piha-alue, johon on pääsy terassiparvekkeelta. Parvekkeiden ja terassiparvekkeiden lattialla on parvekematto. Parvekkeilla ja terassiparvekkeilla on 2-osaiset pistorasiat. Pistorasian ansiosta parveke muuttuu vaikkapa valoparatiisiksi tai lämmittimen avulla lämpimäksi ajanviettopaikaksi viileneviin syysiltoihin.

Ympäristötekojen koti

Ympäristötekojen koti syntyy valinnoista

Tavoittemme on vuoteen 2030 mennessä oman toimintamme hiilineutraalius sekä yli 30 % päästövähennykset rakentamisessa vuoteen 2019 verrattuna.

Päästäksemme tavoitteisiin teemme rakentamisen jokaisessa vaiheessa valintoja luonnon hyväksi. Valmis koti mahdollistaa myös sinulle ympäristöteot arjessasi vähällä vaivalla.

Lue lisää: yit.fi/ymparistoteot

Ympäristötekomme Vantaan Luhtatähtimössä



Päästölaskelma

Hiilijalanjälkilaskelma ohjaa asuntorakentamisessa mm. valitsemaan ympäristöä vähemmän kuormittavia materiaaleja.



A-energialuokka

Paras mahdollinen energiatehokkuus vähentää lämmitysenergian tarvetta ja pienentää hiilijalanjälkeä.



Aurinkopaneelit

Päästötön energia auttaa kattamaan talotekniikan kuten ilmanvaihtojärjestelmän ja yhteisten tilojen sähkötulusta.



Vihreä työmaasähkö

Työmaalla käytetään vain tuulivoimalla tuotettua sähköä.



Kierrätys työmaalla

Työmaamme jätteistä lajitellaan vähintään 75 % kierrätystä varten.



Rakennusmateriaalit

Vähähiilisten ontelolaattojen käyttö leikkaa koko talon materiaaliipäästöjä noin 8 %.



Talotekniikan seuranta

Valvomo-palvelu pitää huolta mm. ilmanvaihdon ja lämmityksen energiatehokkaasta käytöstä.



Vesikalusteet

Keittiön, kylpyhuoneeseen ja vessaan asennetaan vettä säästävät vesikalusteet kuten hanat ja suihkut.



Kodin lajittelupiste

Keittiössä on kierrätystä helpottava lajittelupiste.



Vedenkulutus

Asuntokohtainen vedenkulutuksen seuranta YIT Plus -palvelussa auttaa säästämään vettä.



Sähköauton lataus

Jokaiselle autopaikalle tehdään varaus sähköauton latauspisteelle, jolloin latauslaitteen asentaminen tarpeen mukaan onnistuu helposti.



Kierrätys taloyhtiössä

Jätteen putkikeräyksessä roskat kulkevat ulkoseinän syöttöluukusta suoraan imuputkea pitkin kierrätettäväksi, jolloin roska-autoliikenne poistuu.



A-energialuokka

A-energialuokan talon eristämiseen, tiiveyteen ja ikkunoihin sekä lämmitys- ja ilmanvaihtojärjestelmiin on panostettu erityisen paljon. Lämmityskuluja säästyy, ja asumisen hiilijalanjälkesi pienenee.

Aurinkoenergia

Katolle asennettavat aurinkopaneelit tuottavat päästötöntä energiaa ja auttavat kattamaan talon tekniikan kuten ilmanvaihtojärjestelmän sekä yhteisten tilojen sähkötulusta, usein myös osan asukkaiden sähkötuluksesta.

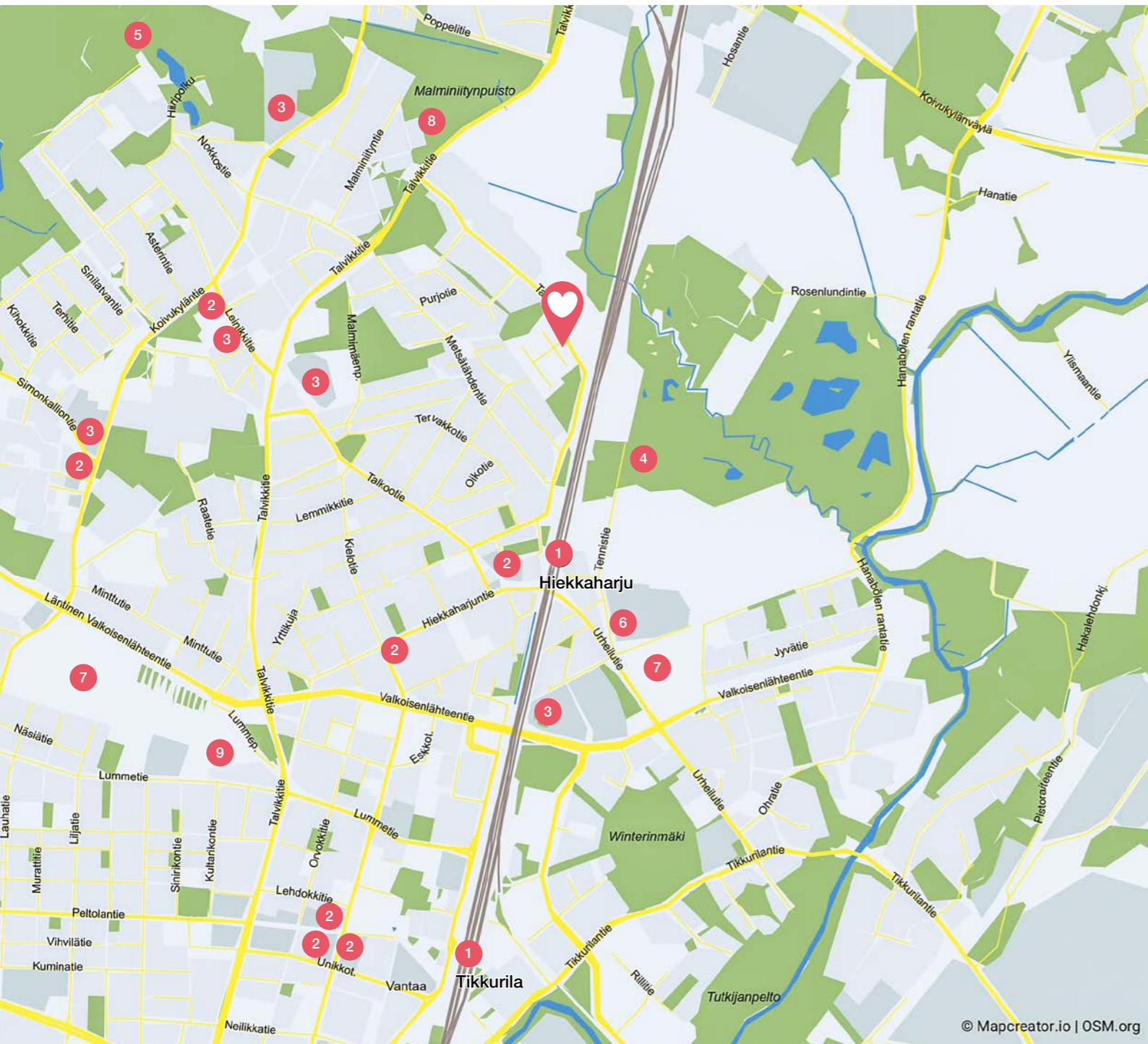
Sähköauton latauspiste

Kannustamme sähköautoiluun tekemällä kaikille autopaikoille varauksen latauspisteille, jolloin latauslaitteen asentaminen onnistuu helposti. Tilaus tehdään isännöitsijälle. Autopaikan latauslaite nostaa kodin arvoa.

Vähähiiliset ontelolaatat

Talon välipohjissa käytettävälle vähähiilistä ontelolaattaa, joka on ympäristöystävällisempi vaihtoehto perinteiselle betonituotteelle. Vähähiilisen ontelolaatan käyttö pienentää koko asuintalon materiaaliipäästöjä noin 8 %.

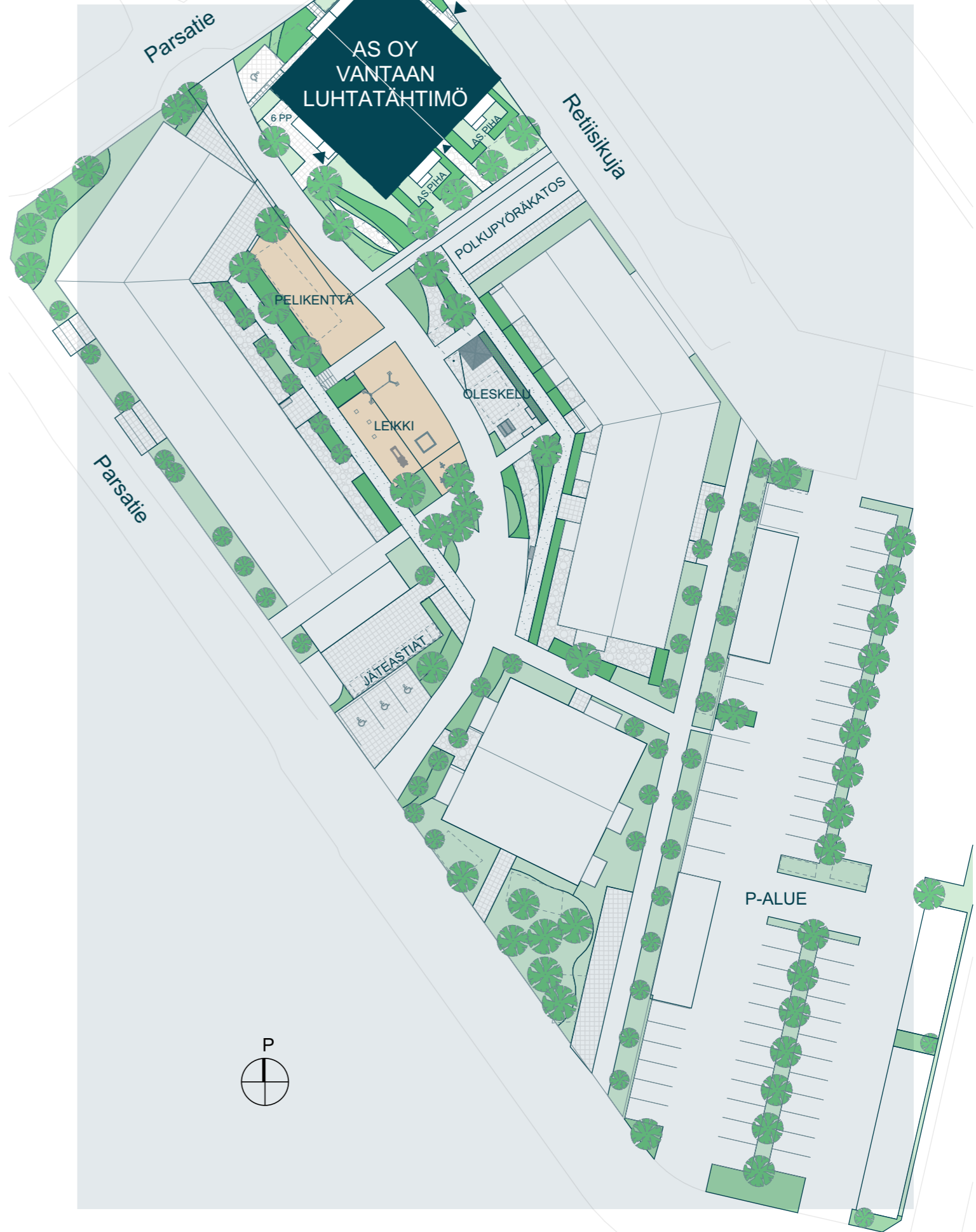




Katso, mitä kaikkea lähistöltä löytyy

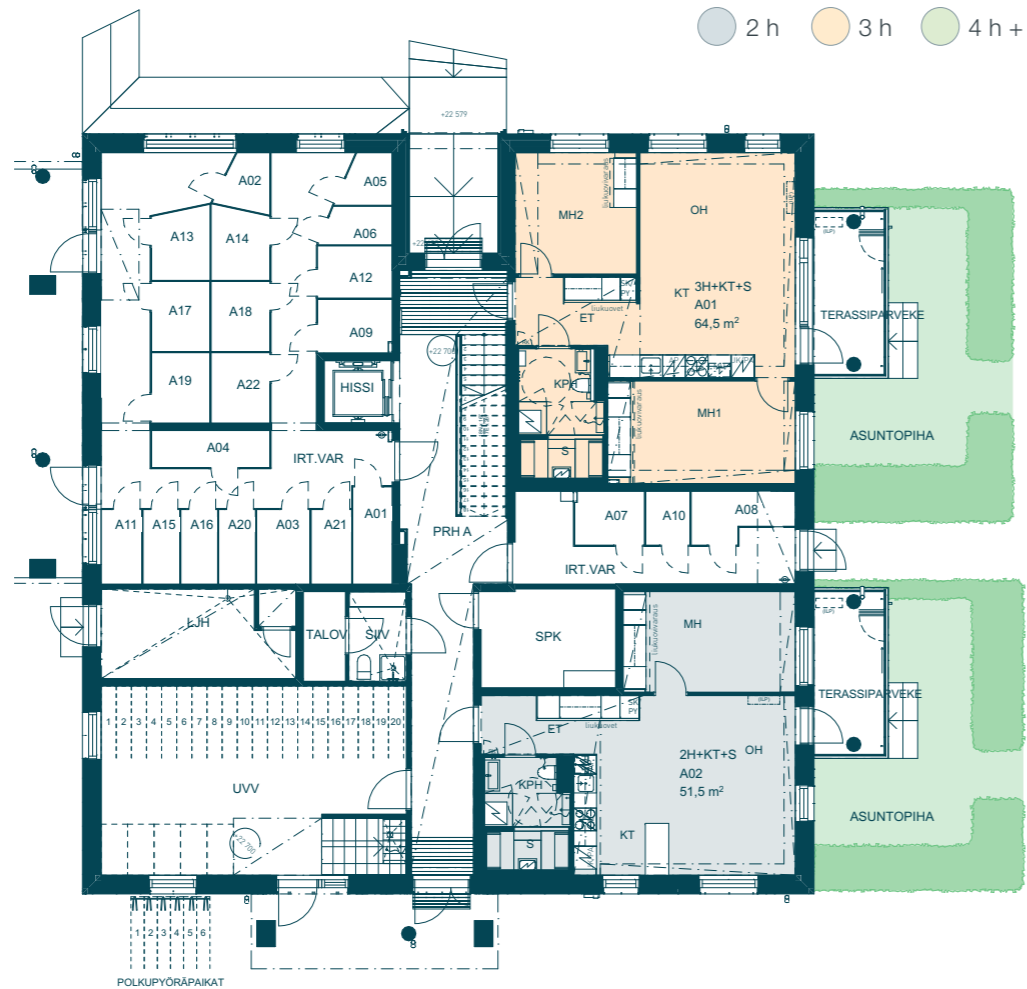
- | | |
|--------------------|-----------------|
| 1 Rautatieasema | 6 Ammattiopisto |
| 2 Ruokakaupat | 7 Urheilupuisto |
| 3 Koulu/päiväkoti | 8 Frisbeegolfra |
| 4 Hiekkaharju Golf | 9 Uimahalli |
| 5 Kuntoportaati | |

Hiekkaharjussa arjen palvelut ovat mukavan lähellä



1. kerros

1:200



3. kerros

1:200



2. kerros

1:200



1:200 5m

4. kerros

1:200



1:200 5m

5. kerros

1:200

2 h 3 h 4 h +



1:200 5m



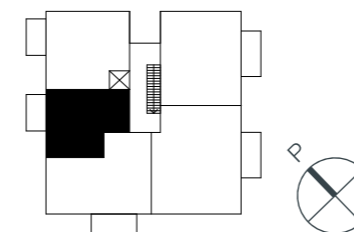
Suuntaa antava visualisointi asunnosta A 15, 44 m², 4. kerros.

44,0 m² 2 h + kt

- A 05 2. kerros
- A 10 3. kerros
- A 15 4. kerros
- A 20 5. kerros

Iso parveke luoteeseen on kesällä kuin toinen olohuone

Makuuhuoneeseen mahtuu työpiste



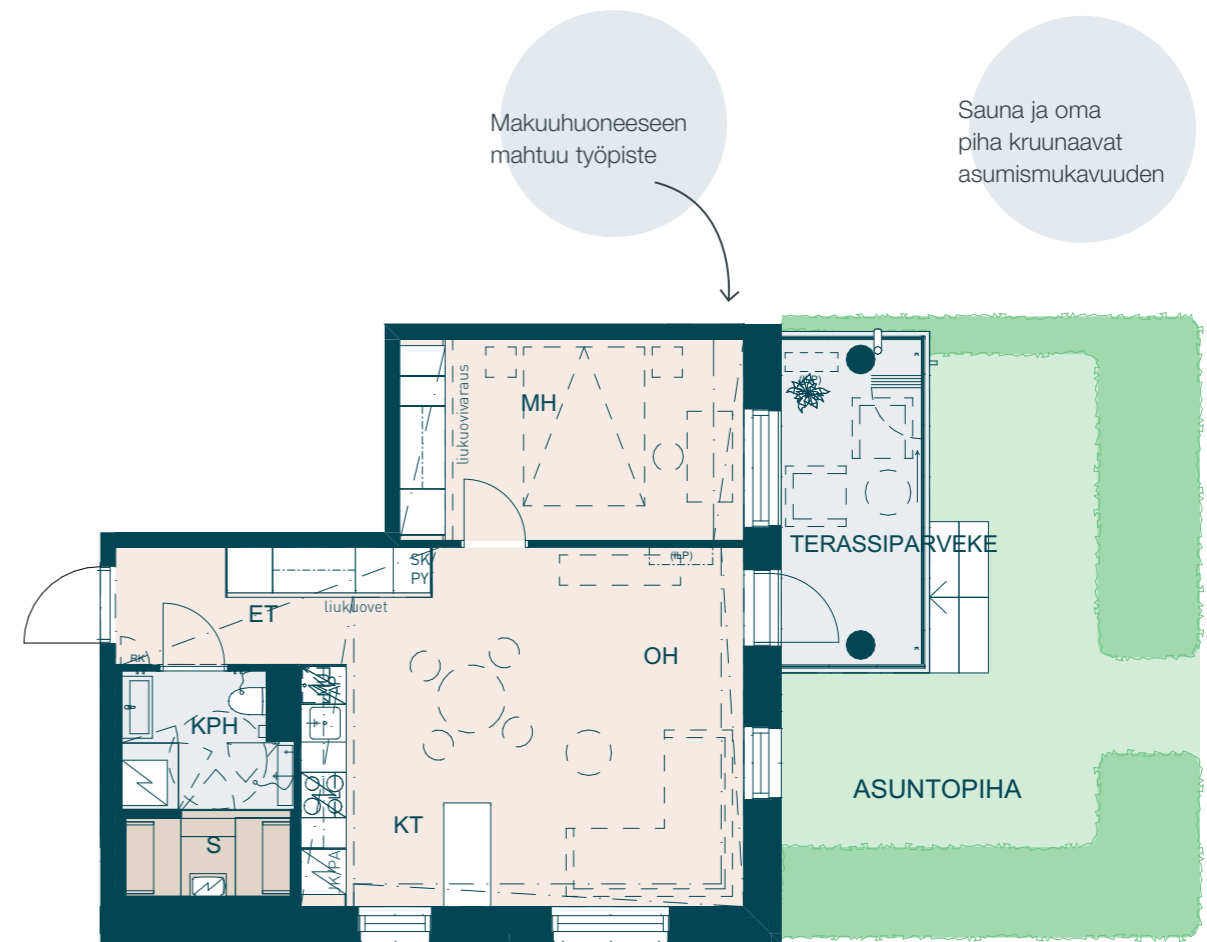
1:100 (1cm=1m) 5m



Suuntaa antava visualisointi asunnosta A 21, 51 m², 5. kerros.

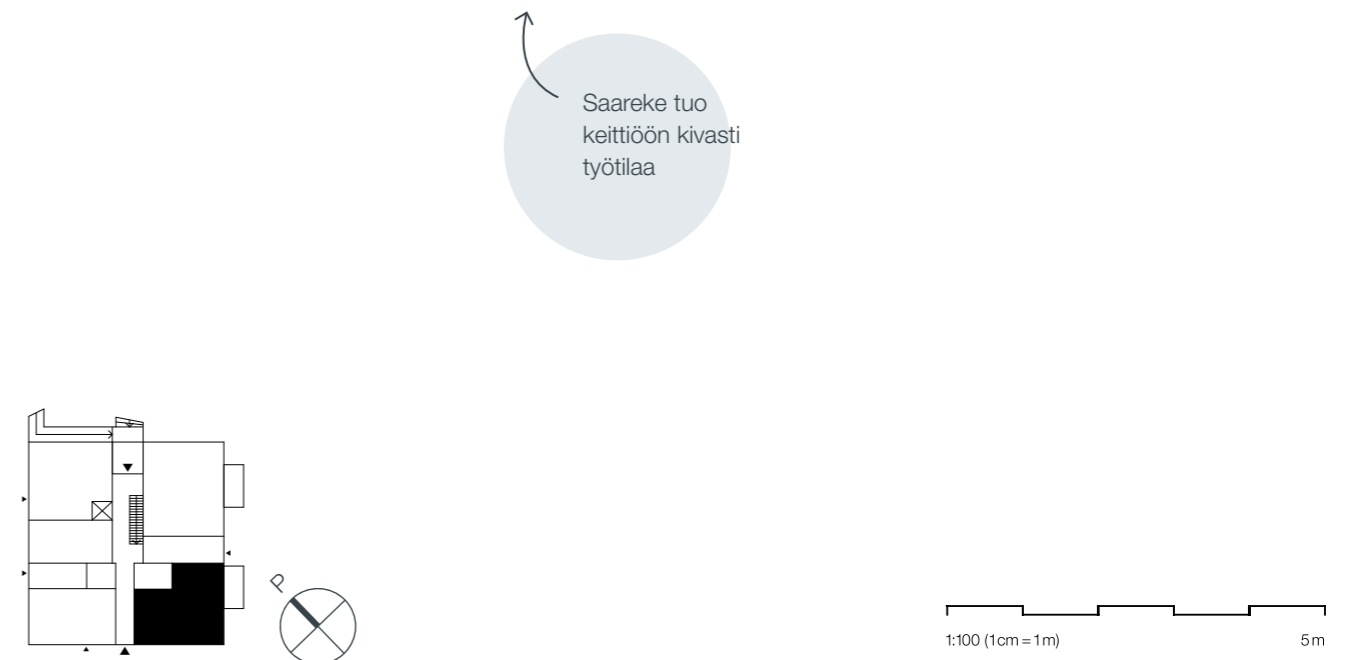
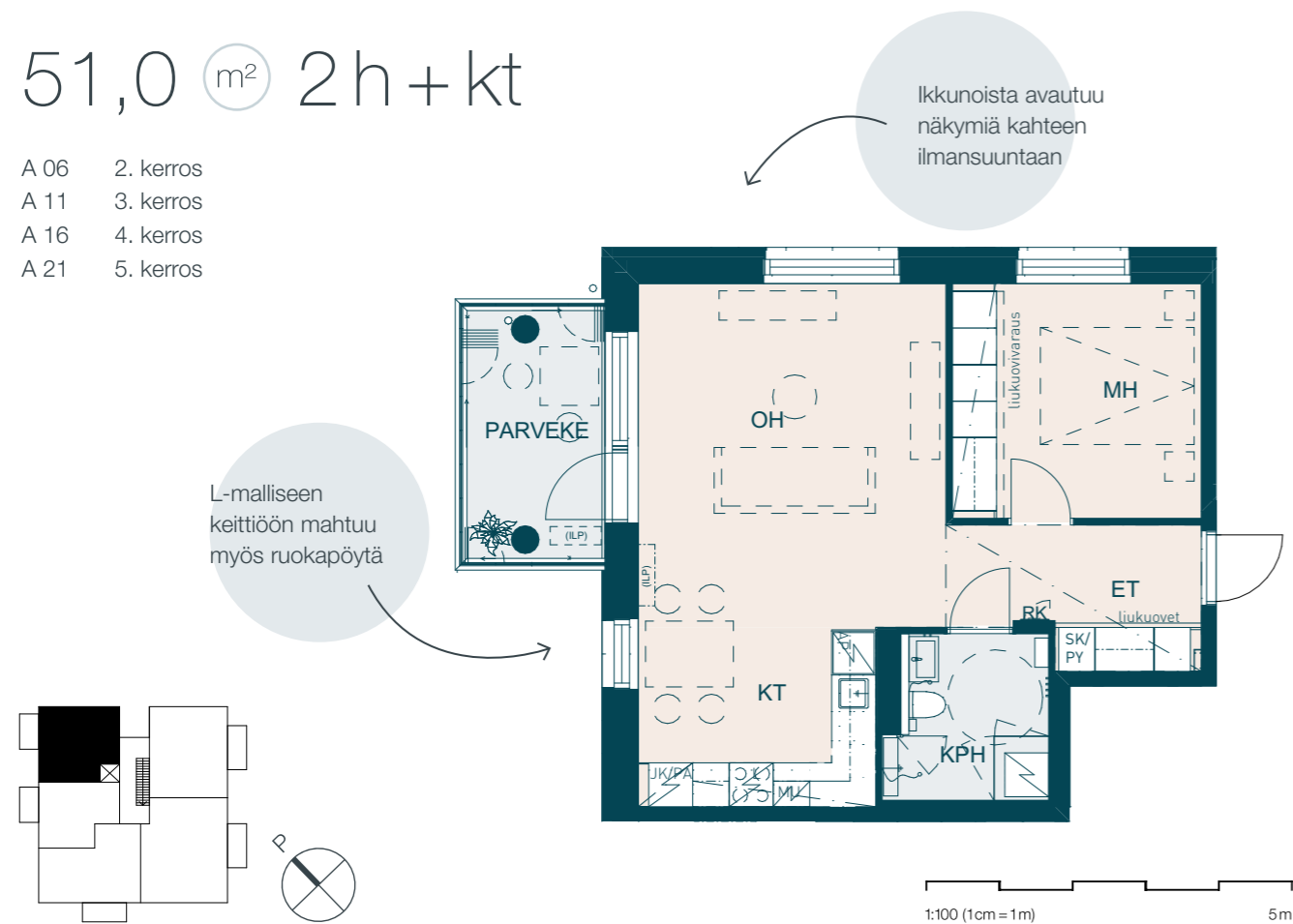
51,5 m² 2h+kt+s

A 02 1. kerros



51,0 m² 2h+kt

- A 06 2. kerros
- A 11 3. kerros
- A 16 4. kerros
- A 21 5. kerros

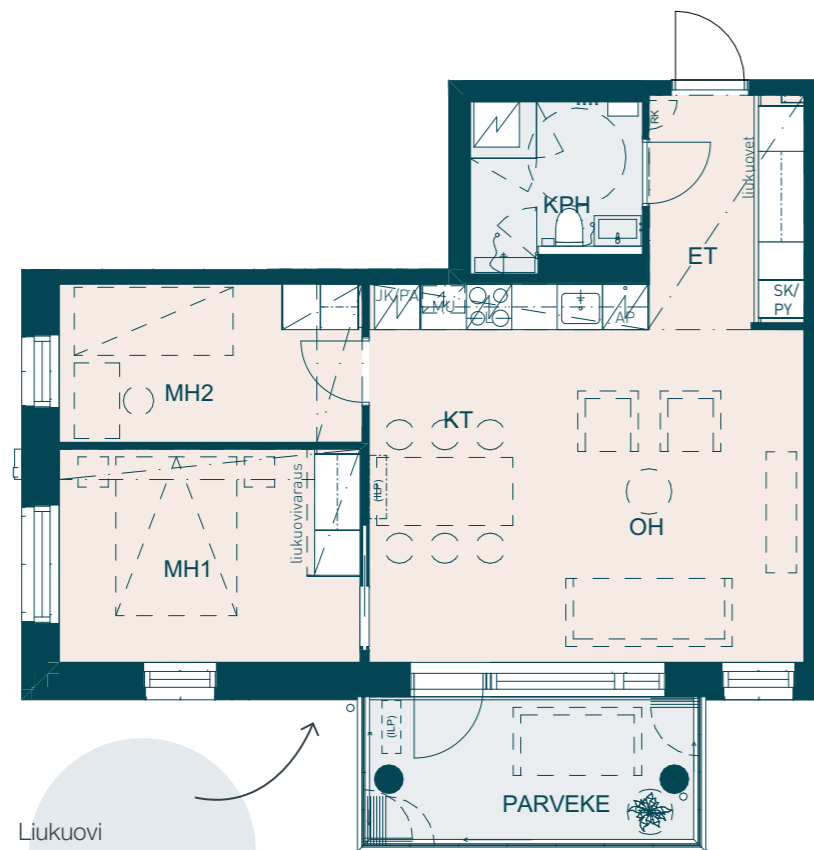


Tilava parveke kutsuu
viihtymään aikaisesta
keväästä tunnelmallisiin
syysiltoihin.

Suuntaa antava visualisointi asunnosta A 09, 60 m², 3. kerros.

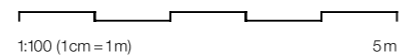
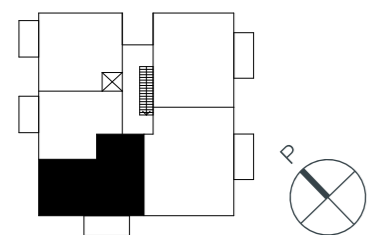
60,0 m² 3 h + kt

- A 04 2. kerros
- A 09 3. kerros
- A 14 4. kerros
- A 19 5. kerros



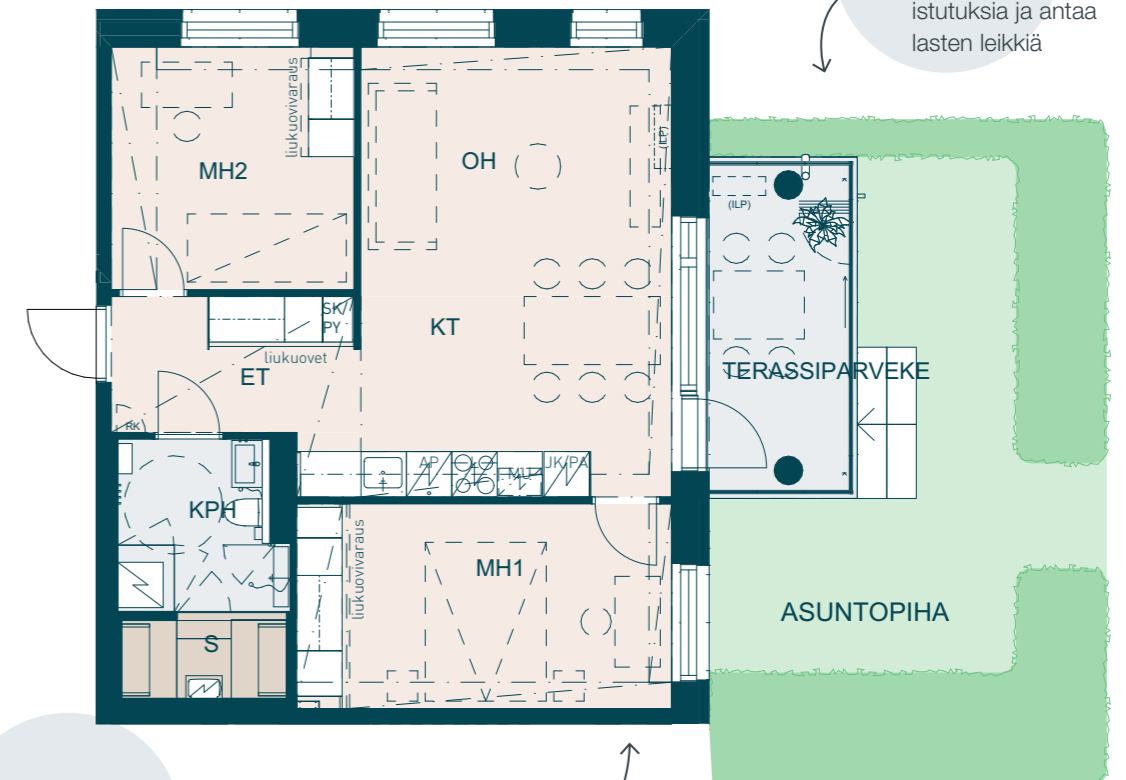
Liukuovi
päämakuuhuoneeseen
säästää tilaa

Aurinkoisella
parvekkeella viihtyy
koko perhe



64,5 m² 3 h + kt + s

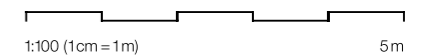
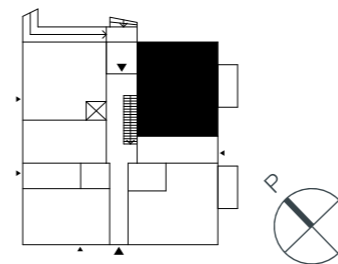
- A 01 1. kerros



Aidatulla
pikkupihalla on
ihana hoitaa
istutuksia ja antaa
lasten leikkiä

Oma sauna tuo
iloa arkeen

Molempiin
makuuhuoneisiin
mahtuu työpiste



Suuntaa antava visuaalisointi asunnosta A 22, 64,5 m², 5. kerros

Ikkunoista avautuu näkymiä kahteen suuntaan

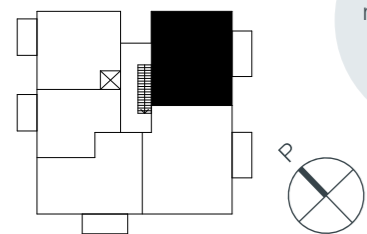


64,5 m²
3h + kt + s

A 07 2. kerros

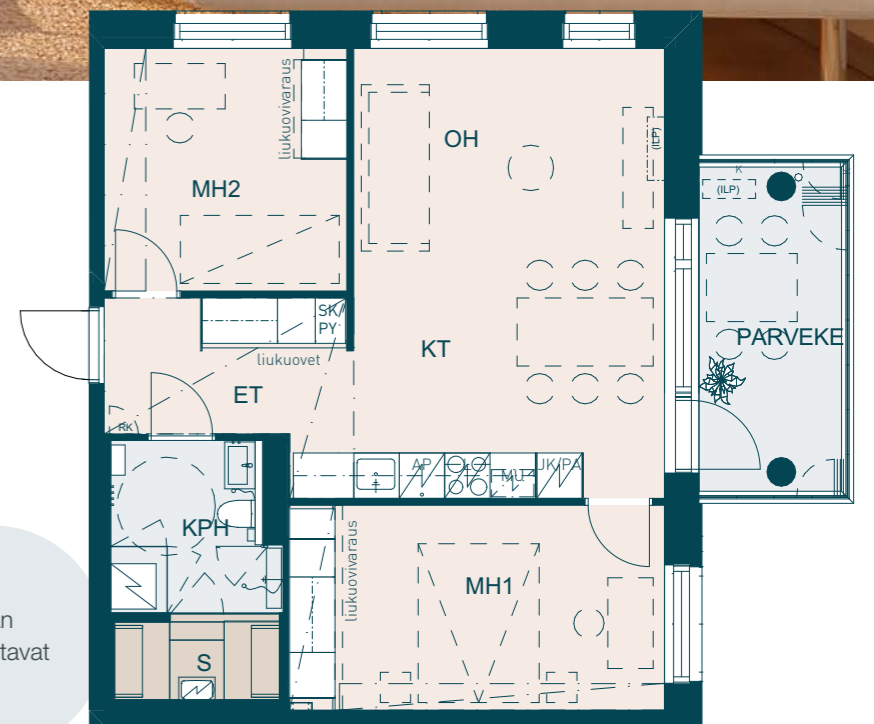


Molempiin makuuhuoneisiin mahtuu työpiste

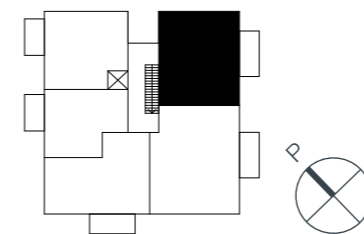


64,5 m²
3h + kt + s

A 12 3. kerros
A 17 4. kerros
A 22 5. kerros



Oman saunan löylyt rentouttavat



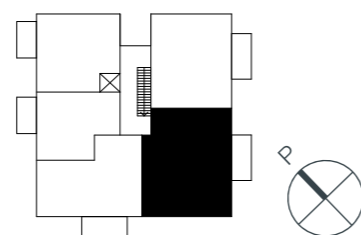


Olohuoneen ja avokeittiön yhdistelmä on iso ja valoisa










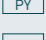


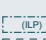




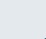
Suuntaa antava visualisointi asunnosta A 03, 81,5 m², 2. kerros.

81,5 m²
4h + kt + s

- A 03 2. kerros
- A 08 3. kerros
- A 13 4. kerros
- A 18 5. kerros



Merkkiselitykset

	LIESIUUNI JA LIESIKUPU (L)	ET	ETEINEN
	ASTIANPESUKONE (AP)	KT	KEITTOTILA
	JÄÄ-/PAKASTINKAAPPI (JK, PA)	KPH	KYLPYHUONE
	MIKROAALTOUUNIVARAUS (MU)	MH	MAKUHUONE
	PESUALLAS	OH	OLOHUONE
	PYYKINPESUKONEVARAUS KUIVAUSRUMPUVARAUS	S	SAUNA
	KIUAS	WC	ERILLIS-WC
	SUIHKU	AK	ALAKATTO
	WC-ISTUIN	RK	RYHMÄKESKUS
	SIIVOUS-/PYYKKIKAAPPI (SK, PK)	PRH	PORRASHUONE
	KAAPPI	IRT.VAR.	IRTAIVARASTO
	TANKOKAAPPI	SPK	SÄHKÖPÄÄKESKUS
	RYHMÄKESKUS	LJH	LÄMMÖNJAKOHUONE
	ILMALÄMPÖPUMPPUVARAUS (ILP)	UVV	ULKOILUVÄLINEVARASTO
	SUIHKUSEINÄ (KÄÄNTYVÄ)		
	ОВИ		
	LIUKUOVI		
	PYÖRÄTUOLIN KÄÄNTÖSÄDEVALMIUS		

Rakennustapaseloste

15.5.2024

Asuntoyhtiö

Asunto Oy Vantaan Luhtatähtimö sijaitsee Vantaan Hiekkaharjussa. Asuntoyhtiön tontti on vuokrattu pitkäaikaisella maanvuokrasopimuksella Helsingin ja Vantaan seurakuntayhtymiltä. Lisäksi asuntoyhtiö vuokraa pitkäaikaisella maanvuokrasopimuksella Helsingin ja Vantaan seurakuntayhtymiltä läheisestä LPA-tontista 60071-8 määräosuuden

(19/83). Asuntoyhtiöllä on LPA-tontilla 60071-8 yhteensä 19 autopaikkaa. Asunto Oy Vantaan Luhtatähtimö vastaa LPA-tontin 60071-8 hallinnoinnista ja ylläpidon järjestämisestä ennen mahdollisen hoitokunnan muodostamista hallinnanjakosopimuksen mukaisesti.

Yhtiössä on yksi yksiportainen 5-kerroksinen pistetalo. Osoite: Retiisikuja 1, 01350 Vantaa.

Autopaikkojen LPA-tontti 60071-8 sijaitsee osoitteessa Retiisikuja 5, 01350 Vantaa.

Rakenteet ja julkisivut

Asuinrakennus on betonirunkoinen. Talo on paaluperustettu. Ala-, väli- ja yläpohja ovat pääosin ontelolaattarakenteisia, osin kuorilaattarakenteisia. Kerrostasolaatat ovat massiivibetonilaattoja ja portaat elementtirakenteisia. Kerrostalossa on harjakatto, jonka katteena on betonikatottili.

Kerrostalon ulkoseinät ovat pääosin paikalla muurattua tiiltä, Retiisikujan puolen sisäänkäynnin syvennysosassa sandwich-elementtejä. Parvekkeiden taustaseinät ovat betonirakenteisia sandwich-elementtejä. 1. kerroksen asuntojen A1 ja A2 terassiparvekkeiden taustaseinät ovat paikalla muurattua tiiltä. Ulkoseinissä lämmöneristeen sisäpuoli on betonirakenteinen.

Väestönsuoja

Asunto Oy Vantaan Luhtatähtimön tarvitsemat väestönsuojatilat tulevat sijaitsemaan viereisellä tontilla 60071-4 Asunto Oy Vantaan Valkoapilan tiloissa. Väestönsuoja suunnitellaan myöhemmässä vaiheessa ja se otetaan käyttöön Asunto Oy Vantaan Valkoapilan valmistuessa. Väestönsuoja on normaalioloissa Asunto Oy Vantaan Valkoapilan irtaimistovarastokäytössä. Väestönsuoja on kolmen asuntoyhtiön, Asunto Oy Vantaan Luhtatähtimön, Asunto Oy Vantaan Valkoapilan ja Asunto Oy Vantaan Pietaryrtin yhteisväestönsuoja. Asunto Oy Vantaan Luhtatähtimöllä ja Asunto Oy Vantaan Pietaryrtillä tulee olemaan ko. väestönsuojaan käyttöoikeus vain poikkeusoloissa.

Parvekkeet, terassiparvekkeet (1. krs) ja asuntokohtaiset pihat

Kerrostalon parvekkeiden ja terassiparvekkeiden laatat ovat betonielementtirakenteisia betonipilarein kannateltuja uloke-laattoja. Lattialla on parvekematto. Parvekkeet ovat lasitetuja. Parvekkeiden kaide on metallirunkoinen lasi/levy-rakenteinen kaide. Osa kaidelaseista on kirkkaita ja osa värilasia. Kaitteen yläpuolinen osa on varustettu pääosin avattavilla parvekelaseilla, osa parvekelaseista on kiinteitä. Parvekkeet varustetaan parvekkeen sisäpuolisella vedenpoistojärjestelmällä. Parveke on vapaasti tuulettuva, eikä lasitus estä täysin tuulen, veden ja lumen tunkeutumista parvekkeille.

Maantasokerroksen (1. krs) asunnoissa A1 ja A2 on terassiparvekkeet. Terassiparvekkeiden lasitukset ovat lattiaa kattoon ulottuvia ja ne ovat pääosin avattavat. Osa lasista on kiinteitä. Kaikki lasit ovat kirkkaita. Terassiparveke on vapaasti tuulettuva, eikä lasitus estä täysin tuulen, veden ja lumen tunkeutumista parvekkeille. 1. krs:n asunnoilla on käytössä terassiparvekkeen lisäksi maantasoinen rajattu piha-alue, johon on pääsy terassiparvekkeelta.

Parvekkeilla ja terassiparvekkeilla on 2-osaiset pistorasiat.

Ikkunat ja ovet

Ikkunat ovat kolmilasisia sisään aukeavia puuikkunoita, joiden uloin puite ja ulkokarmin pinta on kestävyuden varmistamiseksi polttomaalattua alumiinia. Parvekeovet ovat lasiaukollisia puuovia, joiden ulkopinta on alumiiniverhoiltu ja polttomaalattu kuten ikkunoissa. Asuntojen ikkunat ja parvekkeiden ovet varustetaan mattavalkoisilla sälekaihtimilla. Sälekaihtimia ei saa poistaa, sillä ne on huomioitu energiatodistuksen laadinnassa kesäajan lämpötilanhallinnassa. Asuntojen kerrostaso-ovet ovat osastoivia viilupintaisia ovia, jotka on varustettu postiluukulla, ovisilmällä ja ovikellolla.

Asuntojen sisätilat

Katso valintavaihtoehdot YIT Kodin materiaalivalinnat -esitteestä.

Väliseinät

HHuoneistoja rajaavat väliseinät ovat betoniseiniä. Asunnon sisäiset kevyet väliseinät ovat metallirankaisia kipsilevyseiniä. Kylpyhuoneet ja saunat ovat tehdasvalmisteisia tilaelementtejä, joiden ulkopinnat ovat kipsilevyypintaisia.

Väliovet

Väliovet ovat valkoisia tehdasmaalattuja laaka-/liukuovia pohjapiirustusten mukaisesti. Löylyhuoneen ovi on kokolasiovi.

Lattiat

Asuinhuoneissa on laminaattilattia. Lattiamateriaalia ei asenneta kiintokalusteiden alle. Lattiapäällysteeseen tehdään tarvittaessa valmistajan ohjeiden mukaisesti liikuntasauvoja, jotka peitetään listoilla. Pesuhuoneen, saunan ja erillis-wc-tilojen lattioissa on keraamiset laatat.

Seinät

Asuinhuoneiden seinät tasoitetaan ja maalataan. Tasoitusta ja maalausta ei uloteta kiintokalusteiden taakse. Keittiön työtason ja seinäkaapiston välitilaan asennetaan välitilalevy. Pesuhuoneiden ja erillis-wc-tilojen seinissä on keraamiset laatat. Saunojen seinät paneloidaan. Saunan ja suihkun välinen seinä on lasia.

Katot

Asuinhuoneiden katot ovat pääosin ruiskutasoitettuja ja osin maalattuja. Saunan, pesuhuoneen, erillis-wc-tilojen katot paneloidaan.

Kalusteet

Asuntojen kalusteet tehdään kalustekaavioiden mukaisesti. Kalusteet ovat tehdasvalmisteisia vakiokalusteita. Kalusterungot ovat väritään valkoisia. Keittiön työtasot ovat laminaattia ja päältäpäin työtasoon upotetut altaat ovat ruostumatonta terästä tai kivikomposiittia.

Koneet ja laitteet

Keittiöissä on kalusteuuni, induktiokeittotaso, kalustepeitteinen astianpesukone, valkoinen tai teräksen värinen jääkaappipakastin sekä kalusteeseen sijoitettava mikroaaltouuni. 4h+k+s ja isommissa asunnoissa on valkoiset tai teräksen väriset jääkaappi ja kaappipakastin. Pesuhuoneissa on liitännät ja tilavaraukset pyykinpesukoneelle ja kuivausrummulle.

Ilmanvaihto, lämmitys ja vesi

Asunnoissa on lämmöntalteenotolla varustettu huoneistokohmainen ilmanvaihtokone, joka on kytketty kiinteistön sähköön. Huoneiston ilmanvaihdon tehokkuutta voidaan säätää liesikuvusta.

Lämmityksenä on termostaatein ohjattava vesikiertoinen patterilämmitys, joka on liitetty kaukolämpöverkostoon. Lisäksi lämmityskaudella tuloilmaa lämmitetään asuntokohtaisissa IV-koneissa sähköllä. Kylpyhuoneen ja erillis-wc:n laattalattioissa on mukavuuslattialämmitys. Saunoissa mukavuuslattialämmi-

tys ulottuu vain saunan oviaukon kohdalle. Mukavuuslattialämmitys on kytketty asunnon sähköstä.

Asunnoissa on asuntokohtainen kylmän ja lämpimän veden mittarit, joiden avulla osakkeenomistaja voi seurata vedenkulutusta YIT Plus -asukasportaalin kautta.

Järjestelmät

Yhtiössä on kaapelitelevisiojärjestelmä. Asunnoissa on laajakaistainen tietoliikennekaapelointi kiinteää internetliittymää varten. Asunnon yhtiövastikkeeseen kuuluu vakiona vähintään 50M laajakaistaliittymä. Asukas voi halutessaan tilata lisänopeuksia omalla sopimuksellaan. Asuntoihin asennetaan wifi-päätelaitteet, alle 80 m2 asuntoihin 1 kpl/asunto ja suurommissa 2 kpl/asunto.

Asuntoyhtiön pääulko-ovi kadun puolella sekä porrashuoneen sisäpihan ulko-ovi on varustettu koodilukijalla ja ovipuhelinjärjestelmällä. Asuntoyhtiön ulko-ovet, yhteistilat ja asuntojen ovet ovat varustettu mekaanisella Abloy-lukitusjärjestelmällä. Porrashuoneessa on elektroninen porrashuonenäyttö.

Yhtiö kuuluu toistaiseksi voimassa olevalla sopimuksella ympärivuorokautiseen etävalvontaan, joka tuottaa reaaliaikaista tietoa teknisten järjestelmien toiminnasta. Hälytykset ja vikailmoitukset tulevat valvomoon, jossa asiantuntija analysoi ne ja tekee tarvittavat toimenpiteet. Valvomo raportoi järjestelmien toiminnasta säännöllisesti kiinteistön isännöitsijälle. Etäseuranta lisää järjestelmien toimintavarmuutta, ennaltaehkäisee ongelmia ja nopeuttaa korjaustoimenpiteitä.

Rakennuksen vesikatolle asennetaan aurinkopaneelijärjestelmä, jonka sähköntuotantoa hyödynnetään ensisijaisesti kiinteistösähkön kulutuksessa. Asunto-osakeyhtiölle ja huoneistoille tullaan laatimaan sopimus energiayhteisöstä/-osuuskunnasta, jonka perusteella myös huoneistojen asukkaat pääsevät hyödyntämään aurinkopaneelijärjestelmän tuottamaa sähköä omassa sähkökulutuksessaan.

Yhteiset piha-alueet, jätepile sekä auto- ja pyöräpaikoitus

Leikki- ja oleskelupiha-alue

Piha-alueet ja istutukset tehdään erillisen pihasuunnitelman mukaisesti. Korttelin 60071 neljällä asunto-osakeyhtiöllä (Asunto Oy:t Vantaan Luhtatähtimö, Niittyleinikki, Valkoapila ja Pietaryrtti) tulee olemaan yhteiskäyttöinen leikki- ja oleskelupiha, joka sijoittuu kokonaisuutena kaikkien yhtiöiden tonteille. Korttelin yhteiskäyttöinen leikki- ja oleskelupiha-alue valmis-

tuu vaiheittain, asunto-osakeyhtiö ja tontti kerrallaan. Tästä johtuen yhteiskäyttöisen leikki- ja oleskelupiha-alueen toiminnot ovat ensimmäisenä valmistuvien kolmen asunto-osakeyhtiön valmistumisvaiheessa osittaisia. Leikki- ja oleskelupiha-alue valmistuu kokonaisuudessaan vasta viimeisen, korttelin neljännen asunto-osakeyhtiön valmistuessa. Sitä ennen toiminnot ovat rajalliset ja piha-alueilla joudutaan tekemään toiminnallisia väliaikaisratkaisuja.

Jätepile

Korttelin 60071 neljän asunto-osakeyhtiön (Asunto Oy:t Vantaan Luhtatähtimö, Niittyleinikki, Valkoapila ja Pietaryrtti) yhteinen jätteenkeräyspile (syväkeräysjärjestelmä) tulee sijaitsemaan Asunto Oy Vantaan Valkoapilan tontilla 60071–4. Kyseinen jätteenkeräyspile suunnitellaan myöhemmässä vaiheessa ja se otetaan käyttöön Asunto Oy Vantaan Valkoapilan valmistuessa. Siihen asti aikaisemmin valmistuvien asunto-osakeyhtiöiden jätteenkeräys tullaan järjestämään väliaikaisjärjestelyin.

Autopaikat

Asunto Oy Vantaan Luhtatähtimölle on osoitettuna yhteensä 20 autopaikkaa. Autopaikat sijaitsevat pääosin läheisellä LPA-tontilla 60071-8. Ko. LPA-tontille on osoitettu kolmen asuntoyhtiön (Asunto Oy:t Vantaan Luhtatähtimö, Niittyleinikki ja Valkoapila) maantasoisia autopaikkoja, yhteensä 83 autopaikkaa. Luhtatähtimölle on osoitettu LPA-tontilta yhteensä 19 autopaikkaa (katettuja katospaikkoja 6 kpl ja kattamattomia paikkoja 13 kpl). Asunto Oy Vantaan Luhtatähtimön hallintaan jäävät LPA-tontilta yhtiölle osoitetut 2 vieraspaikkaa sekä 1 liikuntaesteisten autopaikka (LE-AP). LPA-tontilla sijaitsevien autopaikkojen lisäksi yhtiölle on osoitettuna Asunto Oy Vantaan Luhtatähtimön rakennuksen tontilta 1 LE-AP, joka jää myös yhtiön hallintaan. Muut kuin yhtiön hallintaan jäävät Luhtatähtimölle osoitetut autopaikat ovat osakkeina myytäviä autopaikkoja. Kaikki yhtiölle osoitetut 20 autopaikkaa on varustettu lämmityspistorasioilla ja sähköauton latauslaitevalmiudella.

Asunto Oy Vantaan Luhtatähtimöllä, sekä korttelin muilla kolmella muulla asuntoyhtiöllä, Asunto Oy:t Vantaan Niittyleinikillä, Valkoapilalla ja Pietaryrtillä on lisäksi käyttöoikeus yhteispiha-alueelle myöhemmässä vaiheessa rakentuviin 2 huoltoautopaikkaan yhteisjärjestelysopimuksen mukaisesti.

Pyöräpaikoitus

Asunto Oy Vantaan Luhtatähtimöllä on polkupyörien säilytystiloja ja -paikkoja yhtiön ulkoiluvälinevarastossa (UVV, sääsuo-

jattu ja lämmitetty tila) sekä piha-alueella sisäpihan puoleisen sisäänkäynnin läheisyydessä (sääsuojaamaton, ulkotila). Lisäksi yhtiölle valmistuu myöhemmässä vaiheessa viereisen asuntoyhtiön, Asunto Oy Vantaan Niittyleinikin tontille 60071-5 rakennettavaan polkupyöräkatokseen sääsuojattuja polkupyörien säilytystiloja/-paikkoja. Ko. katos suunnitellaan myöhemmässä vaiheessa ja se otetaan käyttöön Asunto Oy Vantaan Niittyleinikin valmistuessa. Siihen asti Asunto Oy Vantaan Luhtatähtimön puuttuvat polkupyöräpaikat tullaan hoitamaan väliaikaisjärjestelyin.

Muuta

Rakennus on suunniteltu energialuokkaan A.

Tupakointi asuntojen parvekkeilla, 1. krs:n asuntojen teras-siparvekkeilla sekä niihin liittyvillä maantasopiha-alueella on kielletty yhtiöjärjestyksen mukaisesti. Yhtiön piha-alueilla sekä korttelin yhteiskäyttöisellä leikki- ja oleskelupiha-alueella tupakointi on sallittu vain, mikäli sille on osoitettu erillinen paikka.

HUOMAUTUS

Rakennustapaselostus on tarkoitettu yleisluontoisen tiedon antamiseksi. Rakentaja pidättää itsellään oikeuden perustelusta syystä vaihtaa edellä mainittuja materiaaleja ja/tai rakenteita toisiin vastaaviin/ samanarvoisiin materiaaleihin ja/tai rakenteisiin sekä soveltaa arkkitehdin antamia mittoja. Edellä mainitun lisäksi, rakentaja pidättää itsellään oikeuden tehdä talotekniikasta johtuvia koteloiteja ja kattojen vähäisiä alaslaskuja kohteen esitteessä ja pääpiirustuksissa esitetystä poikkeavalla tavalla.

Yhtiö toteutetaan rakennusluvan hakupäivänä voimassa olevien energiamääräysten ja rakentamismääräysten mukaisesti. Esitteen 3D-kuvat ovat taiteilijan näkemyksiä kohteesta, eivätkä välttämättä vastaa kaikkien yksityiskohtien osalta toteutuvaa kohdetta.

Ostajan on tutustuttava lopullisiin myyntiasiakirjoihin kauppa-kirjan allekirjoituksen yhteydessä.


Ostajalla on mahdollisuus tutustua sisustusmateriaaleihin, tehdä sisustusvalintoja ja vaikuttaa asunnon ilmeeseen YIT Plus Studioissa annettujen aikataulujen mukaisesti.

Matkasi uuteen YIT Kotiin

Tutustu asunnon ostamisen vaiheisiin ja totea itse, kuinka vaivaton on polkusi uuteen kotiin. Uusi kotisi rakentuu sillä aikaa kun sinä valmistaudut rauhassa muuttoon. Jos jokin asia askarruttaa, niin ota yhteyttä – me autamme mielellämme!

yit.fi/ostamisen-vaiheet



 yit.fi/luhtatahtimö

ESITTELY JA MYYNTI

YIT Asuntomyynti
Mall of Tripla, Pasilan Asema-aukio 1,
00520 Helsinki
Puh. 020 433 2990*

RAKENTAJA

YIT Housing Oy
PL 36, 00621 Helsinki
puh. 020 433 111*

*) Puheluhinnat 8,35 snt/puhelu + 16,69 snt/min (sis. alv 24 %) soitettaessa kiinteästä puhelinverkosta tai matkapuhelimesta.

facebook.com/YitKoti
yit.fi