

Raaseporin Norra Marina

Tammisaari | Pohjoissatama

Ennakkomarkkinoinnissa rivi- ja kerrostalokoteja



YIT

Koteja järjellä ja tunteella



Norra Marinassa on Tammisaaren taikaa



VIEHÄTTÄVÄ
PIKKUKAUPUNKI



HYVÄT
KULKUYHTEYDET



KAUNIS SAARISTO
JA MERILUONTO

Uniikki koti Tammisaaren paraatipaikalla

Idyllinen Tammisaari kapeine kujineen ja nostalgisine puutaloineen vetää vertoja Euroopan pikkukaupungeille. Ainutlaatuisessa Norra Marinan YIT Kodissa asut tämän pittoreskin pikkukaupungin aitiopaikalla – meren rannassa, ikonisen Knipanin ja Rantapuistikon vieressä.



yit.fi/tammisaari



Harvinaislaatuinen tilaisuus hankkia koti Tammisaaren sydäimestä!

📍 Tammisaaren keskustan nostalgista tunnelmaa.

📍 Norra Marinan tasokas kortteli rakennetaan Pohjoissataman rantaan.





📍 Nykytaiteen museo Chappe on vain 650 metrin päässä uudesta kodistasi.

📍 Pikkukaupungin tunnelmaa.

📍 Golfaamaan hurauttaa kymmenessä minuutissa.



📍 Taloyhtiölle on tulossa omia venepaikkoja Pohjoissatamaan.

📍 Tammisaaren idyllinen kirkko.

Pohjoissatamasta kotisatama

Aivan erityistä Norra Marinassa on se, että sinulla on mahdollisuus hankkia oma venepaikka Pohjoissatamasta! Taloyhtiön suunnitteilla oleva laituri tulee sijaitsemaan vain parinkymmenen metrin päässä kotikorttelista. Venelaiturilta on helppo lähteä myös suppailemaan saaristoon. Omaa lautaa et tarvitse, sillä taloyhtiöllä on kaksi yhteiseen käyttöön hankittua lautaa.

Norra Marina on enemmän kuin koti

Uuden, upean kodin lisäksi saat Norra Marinassa koko korttelin merinäköaloi-
neen, sadepuutarhoineen ja minipesuloi-
neen. Yhteisten SUP-lautojen lisäksi
asukkaiden käytössä on puutarhanhoitovälineet. Arkisia puuhia on helpotta-
massa kaksi kuraeteistä kerrostaloissa, joissa puhdistaa mullat ja hiekat omista
tossuista ja koiran tassuista.





- Merellisiä kerrostalokaksioita ja -kolmioita
-
- Kaksikerroksisia rivitalokoteja merenrannassa
-
- Suuret ikkunat liukulaseinien kera takaavat valoisan kodin
-
- Osassa koteja helppohoitoinen oma piha
-
- Jalkoja hellivä lattialämmitys
-
- Oma sauna arjen luksuksena
-
- Rivitaloissa takkavaraus
-
- Taloyhtiöllä venelaituri
-
- Maalämpö ja A-energialuokka

yit.fi/norramarina

Ylellinen kaupunkikoti ja huoleton merenrantakoti

Merellinen sielunmaisema

Norra Marinan kotien suunnittelun keskeisenä lähtökohtana on ollut upeiden merimaisemien tuominen osaksi kodin elämää – sekä kodin sisälle että parvekkeille, terasseille ja asuntopihoille. Osassa koteja on esteettömät merinäköalat rauhalliseen Pohjoisrantaan päin! Korkeiden ikkunoiden ja lasiliukuseinien avulla kodeissa nautitaan maisemien lisäksi luonnonvalosta.

Ekologista asumista

Norra Marina hyödyntää ekologista maalämpöä. Asukkaille se tuntuu miellyttävänä lattialämmityksenä. Bonuksena tästä on, että patterittomuus tuo uusia mahdollisuuksia sisustamiseen. Myös käyttövesi lämpiää maalämmöllä. Oman kotisi vedenkulutusta voit seurata helposti YIT Plus-palvelussa. Jatkossa korttelin uusiutuvan aurinkoenergian tuotantokapasiteettia on helppo lisätä aurinkopaneelien määrää lisäämällä.

Valitse ja varaa pian omasi!

Norra Marinan kaltaisia koteja tulee harvoin tarjolle. Tartu tilaisuuteen ja varaa mieleisesi merenrantakoti hyvissä ajoin, jotta voit osallistua sen yksilölliseen sisustussuunnitteluun. Edustavassa kotivalikoimassa on runsaasti vaihtoehtoja aina merelle päin avautuvasta kerrostalokaksiosta avaraan viiden huoneen rivitalokotiin, jonka suuri terassi avautuu Pohjoisrantaan.



Merellisten kotien valoisista oleskelutiloista pääsee liukulasioven kautta parvekkeelle tai terassille.

Suuntaa antava visualisointi asunnosta C19



Suuntaa antava visualisointi asunnosta B18

”Norra Marinassa maisemat avautuvat korkeista ikkunoista Pohjoisrantaan, ilt-auringon suuntaan.”

Arkkitehti Marko Niittynen,
Arco Architecture Company Oy

Merinäköalojen lisäksi Norra Marinan kodeissa on yksilöllisiä suunnitteluratkaisuja ja uniikkeja pohjaratkaisuja. Suuntaa antava visualisointi.

Pihalle on mahdollista tilata valmis lisämaksullinen pihatoteutus. Kuvassa ”Grönt är skönt”-teemainen piha. Kysy lisää asuntomyynnistä. Suuntaa antava visualisointi.



Suuntaa antava visualisointi rivitalon asuntopihasta.



Arkkitehdin ajatuksia

Harvoin tulee mahdollisuus suunnitella uusia koteja näin hienolle ja tunnelmalliselle paikalle kuin tälle Raaseporin kaupungin merenrantatontille. Sijainti ei voisi olla parempi! Rantakatua pitkin pääsee kaupungin palveluiden ääreen sekä viereiselle laiturille, oman veneen luokse. Myös autopaikat sijaitsevat aivan asuntojen läheisyydessä.

Norra Marinan laadukkaiden asuntojen maisemat avautuvat korkeista ikkunoista Pohjoisrantaan, ilt-auringon suuntaan. Kahden kerrostalon ja kahden rivitalon materiaalit ovat ajattomia ja kestäviä. Rivitalojen julkisivuissa on lämmintä puupintaa. Kerrostalojen julkisivu on paikalla muurattua tiiltä.

Huolellinen pohjasuunnittelu mahdollistaa asuntojen muunneltavuuden asukkaiden erilaisiin elämäntilanteisiin. Kaksikerroksisten rivitaloasuntojen alakerrassa on terassit, yläkerrassa on parvekkeet. Kerrostaloasuntojen lasitetut parvekkeet ovat tilavia mahdollistaen monipuolisen kalustamisen.

Marko Niittynen, Arco Architecture Company Oy



Suuntaa antava visualisointi asunnosta A11.

Voit valita uuden kotisi sisustuksen kolmesta eri sävyteemasta

Kurkista, miltä asunnossa näyttää ja testaa erilaisia sisustusteemoja!

Voit tutustua osaan kotien 3D-mallinnuksia osoitteessa yit.fi/norramarina

Uuden YIT Kodin hintaan sisältyvät aina laadukkaat sisustusmateriaalit ja kodinkoneet. Voit valita kolmesta sisustussuunnittelijan luomasta sävyteemasta: valkoinen, vaalean sävyinen tai tumma sävy maailma. Pääset tekemään valinnat YIT Plus Studiossa. Voit myös vapaasti yhdistellä eri teemoja keskenään, jolloin lopputuloksena syntyy juuri sinun silmäsi miellyttävä kokonaisuus! Lue lisää: yit.fi/sisustus.

Makupaloja uudesta kodistasi

- ♥ Asuinhuoneissa kauniit parkettilattiat
- ♥ Kosteissa tiloissa ja rivitalojen eteisessä kestävä laattalattia
- ♥ Avokeittiössä integroidut kodinkoneet ja induktiokeittotaso
- ♥ Lasitettu parveke ja/tai terassi



Kookos – klassisen vaalea

Skandinaavisen tyylin perusta on vaaleissa sävyissä, joiden ansiosta harkitut yksityiskohdat ja muodot nousevat esiin. Ilmava valoisuus huokuu hillittyä tyylikkyyttä.

- Esimerkkivisualisointi Kookos-sävyteeman keittiöstä.
- Esimerkkivisualisointi Kookos-sävyteeman kylpyhuoneesta.

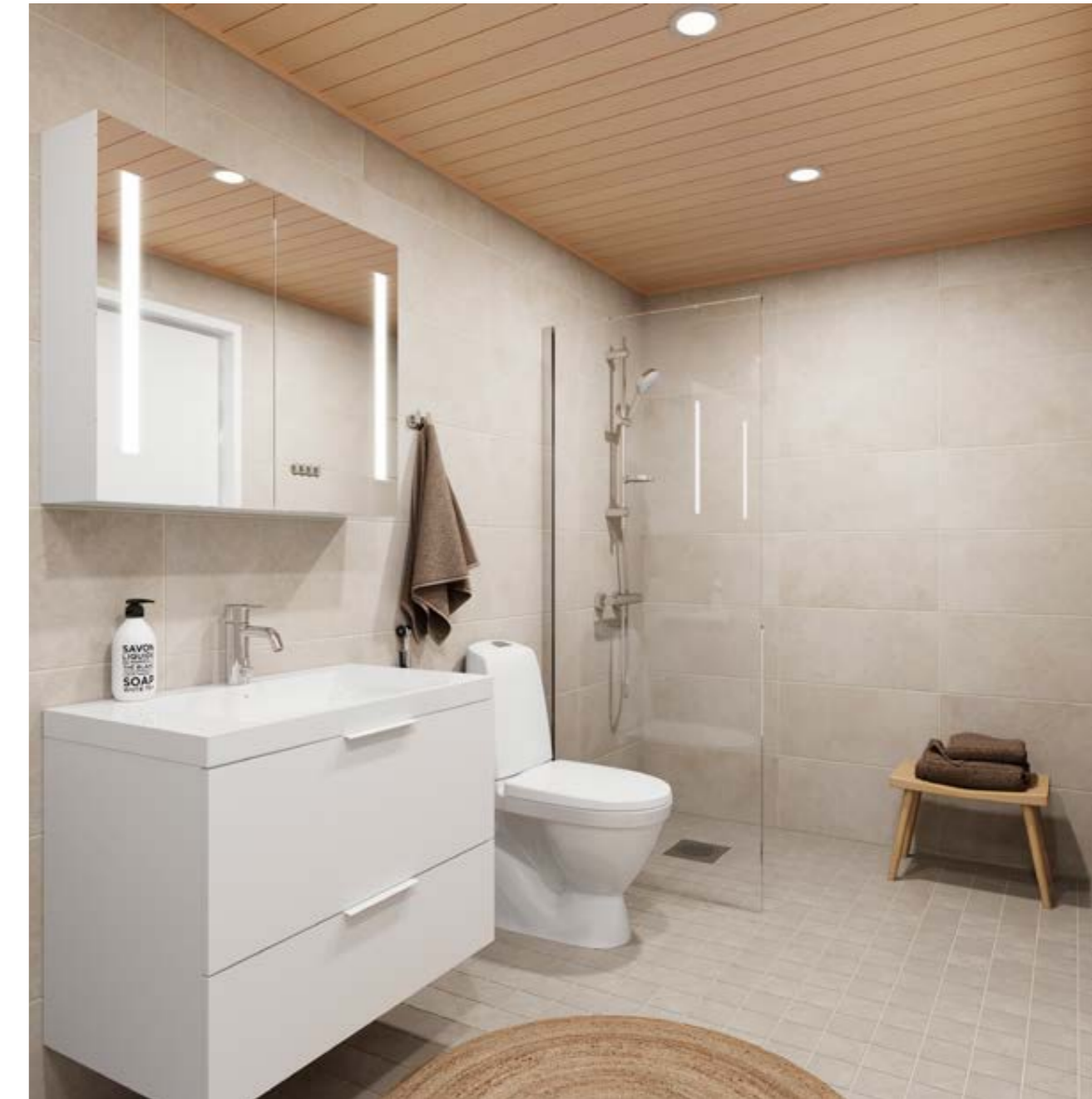




Manteli – pehmeän harmoninen

Luonnonläheiset sävyt luovat rauhallista tunnelmaa. Materiaalit korostuvat, kun värimaailma on lämpimän seesteinen. Pehmeä ja utuinen sävytaletti hellii silmää ja sielua.

- Esimerkkivisualisointi Manteli-sävyteeman keittiöstä.
- Esimerkkivisualisointi Manteli-sävyteeman kylpyhuoneesta.

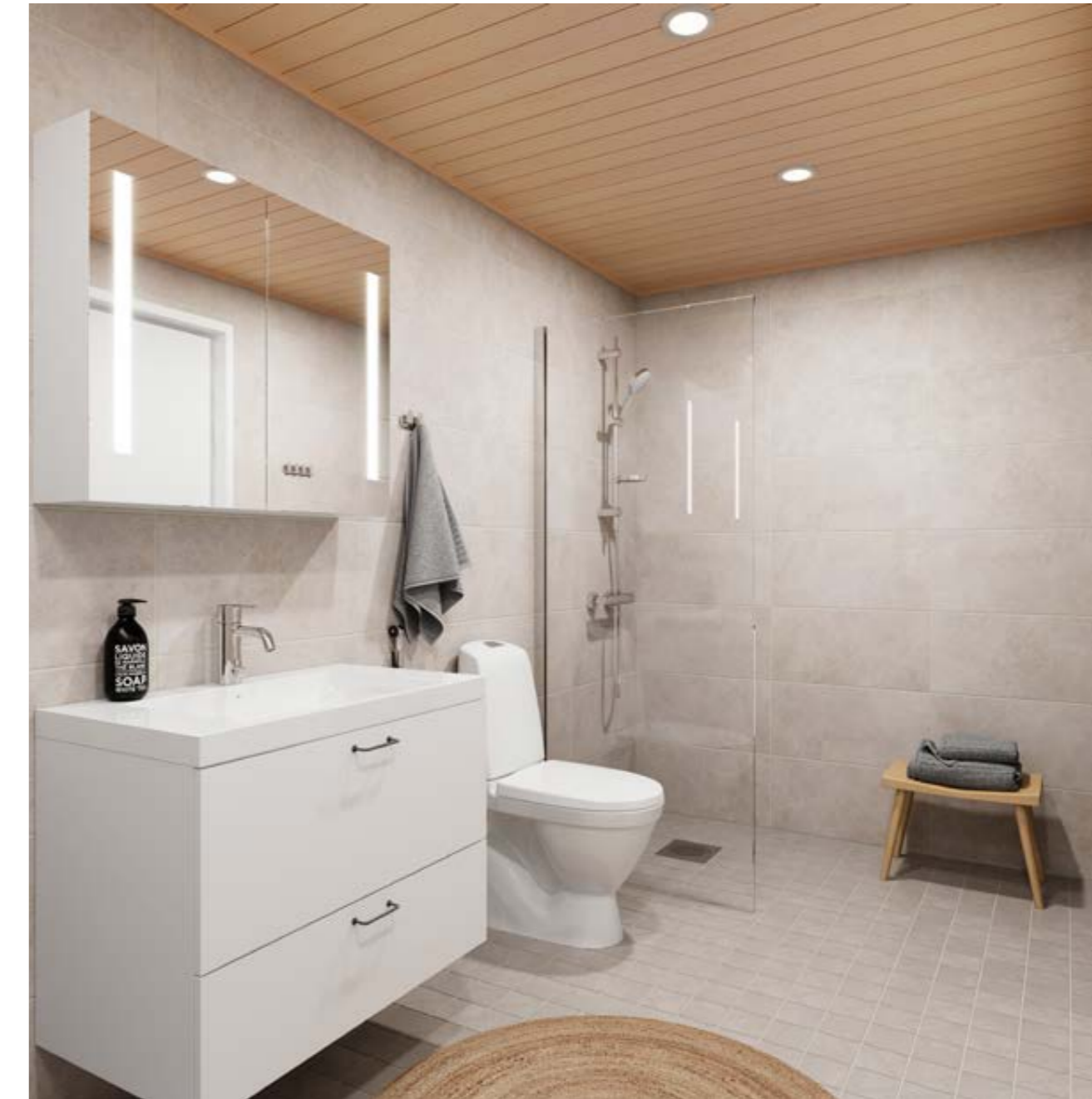




Kaakao – voimakkaan intensiivinen

Tumma väri kääntää katseet ja antaa tilalle ryhdikkään luonteen. Syvä sävy toimii vahvana taustana vaaleammille yksityiskohdille. Voimakas visuaalinen ilme rakentaa tilaan rohkean rytmin.

- Esimerkkivisualisointi Kaakao-sävyteeman keittiöstä.
- Esimerkkivisualisointi Kaakao-sävyteeman kylpyhuoneesta.



Tärkeimmät tiedot kotisi rahoituksesta

Edullinen maksuehto

YIT:n 20 %:n rahoitusetu tarkoittaa sitä, että maksat rakenteilla olevan kodin velattomasta hinnasta kaupanteon yhteydessä vain 20%. Loput myyntihinnasta maksat vasta lähellä kotisi valmistumista. Voit tehdä kaupat jo rakentamisen alkuvaiheessa, mutta saat aikaa loppurahoituksen järjestelyyn.

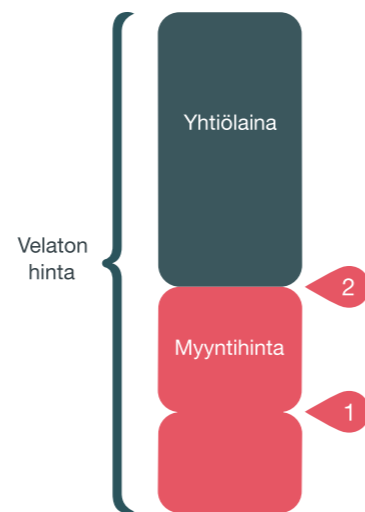
Lue lisää: yit.fi/rahoitus

Yhtiölaina joustaa

Pääset asunnon omistajaksi maksamalla ainoastaan asunnon myyntihinnan. Loppuosan velattomasta hinnasta maksat asunto-osakeyhtiölle kuukausittain pääomavastikkeena. Voit myös maksaa yhtiölainaosuuden taloyhtiölle joko kokonaan tai osissa valmistumisen yhteydessä tai myöhemmin. Yhtiölaina sopii sinulle, jos et halua sitoutua henkilökohtaiseen pankkilainaan. Ensimmäiset 1–3 vuotta asunnon valmistuksen jälkeen maksat yleensä vain korkoja, jolloin rahaa jää enemmän esimerkiksi uuden kodin sisustamiseen. Asunto voi olla helpompi myydä, jos siinä on yhtiölainaa. Lue lisää yit.fi/yhtiolaina

Valinnainen vuokratontti

Kun ostat YIT Kodin, joka on rakennettu valinnaiselle vuokratontille, voit halutessasi maksaa taloyhtiölle tontin lunastusosuuden. Jos taas et tahdo sijoittaa varojasi tonttiin, maksat kuukausittain vuokratonttivastiketta ja pääset asunnon omistajaksi pienemmällä alkupääomalla. Huomioi, että vuokratonttivastikkeen maksaminen ei lyhennä tonttiosuuden lunastushintaa. Tontin lunastamisesta päätät itse – riippumatta siitä, mitä muut osakkaat tekevät. Lue lisää: yit.fi/vuokratontti



1. Kaupanteossa maksat 20% velattomasta hinnasta
 2. Ennen muuttoa maksat loput myyntihinnasta
- Yhtiölainaosuuden voit maksaa kodin valmistuessa tai myöhemmin.



Jos lunastat tonttiosuuden, sinun ei tarvitse enää maksaa osuuttasi tontin vuokrasta ja asumiskulusi pienenevät. Jos taas päätät olla lunastamatta osuutta, maksat vuokratonttivastiketta.

Uuden kodin lisäksi haluamme tarjota sinulle etuja ja palveluita!

Kotipiiriläisenä olet etusijalla

Kotipiiri on YIT Kodin asiakasrekisteri

Kun liityt kotipiiriin, saat ensimmäisten joukossa tiedon, kun sinua kiinnostavan kodin varaaminen alkaa. Kotipiiriläisenä pääset myös valitsemaan kotisi laajemmasta valikoimasta. Liity rekisteriimme taloyhtiön nettisivun lomakkeella tai osoitteessa yit.fi/kotipiiri

Asunnon varaaminen on helppoa

Voit varata ennakkomarkkinoinnissa tai rakenteilla olevasta talosta mieleisesi kodin helposti netissä. Ennakkovaraus ei ole sitova ja varauksen voi perua maksutta ellei toisin ilmoiteta. Jos tuleva kotisi on rakenteilla, pääsemme tekemään kaupat pian varauksen jälkeen.

Asuntokauppa digitaalisesti

Etätapaamiset asuntomyyjijemme kanssa onnistuvat mainiosti ja myyntimateriaalit lähetämme sinulle jo etukäteen perhdyttäväksi. Kauppakirjan allekirjoitus on mahdollista tehdä sähköisesti, ja tätä kautta olemmekin jo kätelleet monta uutta asuntokauppaa.

YIT Plus

Kaikki tiedot yhdessä paikassa

YIT Kodin asukkaan palvelu YIT Plus kokoaa kaikki kodin tiedot ja uutiset samoihin digitaalisiin kansiin. Unohda siis kadonneiden lappujen metsästyks, kun kodin tärkeät paperit pohjakuvasta kodinkoneiden käyttöohjeisiin löytyvät turvallisesti YIT Plussasta. Saat tunnukset palveluun kaupanteon yhteydessä.

Tee kotisi sisustusvalinnat

YIT Plus Studiossa pääset kokeilemaan ja tilaamaan uuden kotisi sisustusmateriaalit ja kodinkoneet. Studiossa näet myös kotisi 3D-mallin, jonka avulla hahmotat huonetilojen mittasuhteet ja värimaailman. Lue lisää: yit.fi/studio

Nopeat huoltopyynnöt ja taloyhtiön tiedotteet

Kun tarvitset huoltoyhtiön tai isännöitsijän apua, saat viestin matkaan YIT Plussan kautta ja näet, miten palvelupyyntösi etenee. Pysyt myös ajan tasalla taloyhtiön ja asuntosi tärkeistä tiedoista ja tapahtumista.

Seuraa kotisi vedenkulutusta

YIT Plussasta on helppo seurata oman talouden vedenkulutusta! Vedenkulutusta vähentämällä säästät sekä luontoa että rahaa.

Viesti naapureiden kanssa ja tee tilavarauksia

Lenkkiseuraa, lettupannun lainausta tai kutsu pihajuhlisiin? Keskustelu naapureiden kanssa käy helposti taloyhtiön omalla foorumilla, tarpeen mukaan joko julkisesti tai yksityisviestein.

Apu löytyy palvelutorilta

Sujuvoitaaksemme YIT Kotien asukkaiden elämää kokosimme kaikki asumista helpottavat palvelut yhteen paikkaan: YIT Plussan palvelutorille. Palvelutori säästää sinulta etsimisen vaivan. Lue lisää: yit.fi/palvelutori



Norra Marinan
asukkaille on tulossa
omia venepaikkoja
aivan kodin
edustalle.

Kaikki mitä haluat tietää tulevasta taloyhtiöstäsi

Asuntoyhtiö

Asunto Oy Raaseporin Norra Marina
Pohjoinen Rantakatu 16 , 10600 Raasepori

Yhtiössä on kaksi kaksikerroksista rivitaloa ja kaksi neljäkerroksista asuinkerrostaloa, joissa yhteensä 34 asuntoa.

Asemakaava

Alueella on vahvistettu asemakaava ja lainvoimainen poikkeamislupapäätös, joista saa lisätietoja Raaseporin kaupungin kaupunkiympäristön toimialalta.

Tontti

Kaupunki:	Raasepori
Kaupunginosa:	5, Tammisaari
Kortteli:	50
Tontti:	7

Tontti on valinnainen vuokratontti, jonka omistaa Ålandsbanken Erikoissijoitusrahasto. Tontista on tehty 30 vuoden mittainen maanvuokrasopimus, joka päättyy 29.5.2053.

Osakkaalla on oikeus lunastaa tontin oma huoneisto-kohtainen osuus asunto-osakeyhtiön valmistuessa tai vaihtoehtoisesti kolmen ja kuuden kuukauden kohdalla laskettuna rakennusvalvontaviranomaisen hyväksymästä käyttöönottokatselmuksesta, sekä tämän jälkeen kerran vuodessa. Lue lisää tontin omistusmuodosta: yit.fi/vuokratontti.

Muut yhtiön hallinnoimat tontit
Norra Marina omistaa myös ½-määräosan samassa korttelissa sijaitsevasta tontista 2, joka on asemakaavassa määritelty autopaikkojen korttelialueeksi.

Norra Marina on vuokrannut maa-alueen Raaseporin kaupungilta kiinteistön 710-5-9906 alueelta tarkoituksenaan kiinnittää kelluvarakenteinen venelaituri Pohjoisrantaan. Maanvuokrasopimus on tehty 19 vuodeksi. Sopimus päättyy 31.12.2043.

2 h+kt+s	45,0 m²	3 kpl
2 h+kt+s	45,5 m²	3 kpl
2 h+kt+s	48,5 m²	2 kpl
3 h+kt+s	65,0 m²	3 kpl
3 h+kt+s	76,5 m²	6 kpl
3 h+kt+s	77,5 m²	4 kpl
3 h+kt+s	94,0 m²	1 kpl
Yhteensä 22 asuntoa.		

3 h+kt+s	78,0 m²	4 kpl
3 h+kt+s	83,0 m²	1 kpl
3 h+kt+s	83,5 m²	1 kpl
4 h+kt+s	89,0 m²	1 kpl
4 h+kt+s	101,0 m²	1 kpl
5 h+kt+s	101,0 m²	1 kpl
5 h+kt+s	112,0 m²	1 kpl
4 h+kt+s	117,0 m²	1 kpl
5 h+kt+s	125,0 m²	1 kpl
Yhteensä 12 asuntoa.		

Parvekkeet, terassit ja asuntopihat
Tyylikkääät, suuret parvekkeet erottavat Norra Marinan alueen muista rakennuksista ja antavat sille uniikin särmikkään ulkomuodon. Kerrostaloasuntojen parvekkeille ja terasseille kuljetaan ylellisen lasiliukuoven kautta. Rivitaloasuntojen 1. kerroksessa on katettu terassi ja osassa oma piha, 2. kerroksessa on parveke. Terasseille ja osassa parvekkeita on kulku liukulasioven kautta.

Kaikki parvekkeet ja terassit ovat lasitettuja ja niiden vankat tukirakenteet ovat alumiinia. Parvekkeiden liikuteltavat ylälasit saa tarvittaessa auki. Terassilasitukset on toteutettu sekä kiinteistä laseista että lomittain liukuvista, avattavista lasielementeistä.

Parvekkeilla on parvekematto, terassien lattiat on laudoitettu. Asuntopihoilla on helppohoitoinen betonikiveys, jolle on helppo laajentaa terrasia, asentaa viljelylaatikoita tai istutuksia pihaesitteen valmiiden suunnitelmien mukaisesti. Pihojen rajaukset on toteutettu joko matalin pensasaidoin tai kirkaalla lasikaiteella.

Parvekkeilla ja terasseilla on kiinteä valaistus. Pistorasioiden avulla katettuihin ulkotiloihin saa luotua tunnelma- ja

kausivalaistukset tai hankittua viilenevien syysiltojen varalle lämpölampun.

Arkkitehtisuunnittelu
ARCO Architecture Company

Autopaikat
Norra Marinalla on yhteensä 37 autopaikkaa maantasossa, kerrostalojen läheisyydessä. Yhtiön hallintaan jää yksi vieraspaikka sekä esteetön pysäköintipaikka (LE-paikka), joka vuokrataan sitä tarvitsevalle. Loput autopaikat myydään erillisinä osakkeina. Autopaikat on varustettu lämmityspistorasioilla.

Sähköauton lataus
Sähköauton latausvalmius on 36 autopaikassa. Autopaikan omistaja voi hankkia latauslaitteen omalle autopaikalleen erillisen lisä- ja muutostyötarjouksen mukaisesti. Vieraspaikalla on varausputket latauslaitteen tarvitsemalle kaapeloinnille.

Venepaikat
Norra Marinan erikoisuutena on taloyhtiön omat venepaikat! Taloyhtiön Pohjoisrannan satamassa sijaitseva venelaituri on vain parin kymmenen metrin päässä uudesta kodistasi.

Venelaituri on kelluvarakenteinen, lukittavalla portilla varustettu vankka betoniponttonilaituri. Laiturille tulee pelastus- ja turvavälineiden lisäksi pistorasiapylväät, joissa osassa on sähköpistorasioiden lisäksi kylmävesipiste letkutilineineen. Pistorasiat ovat 16A-sulakkeella varustettuja vikavirtasuojattuja CEE-rasioita. Venelaiturille ei tule jätevedenpoistoa, lähin septityhjennys on Tammissaaren vierasvenesatamassa.

Taloyhtiön tekniset ja yhteistilat
Ulkoiluvälinevarastot, minipesula, kuivaushuone sekä taloyhtiön huolto- ja tekniset tilat ovat kerrostalojen 1. kerroksissa. Kaikilla asunnoilla on oma lämmin irtaimistovarastokomero. Rivitalojen irtaimistovarastokomerot sijaitsevat A-talon 1.kerroksessa. Taloyhtiön yhteiset kaksi SUP-lautaa säilytystelineineen sekä asukaspihojen ja parvekeistutusten hoitoon varatut puutarhanhoitovälineet ovat D-talon pienessä ulkoiluvälinevarastossa.

Kuraeteinen
Kätevässä kuraeteisessä on helppo pestä ennen kotiin menoa lasten kuravaatteet, ulkovarusteet ja koiran tassut! Norra Marinan kaksi kuraeteistä sijaitsevat kerrostalojen 1. kerroksissa sisäpihan puoleisten ulko-ovien yhteydessä.

Piha ja ympäristö
Merellinen ja suojaisa piha sijoittuu rakennusten väleihin. Yhteispiha kulkureitteineen rajautuu rivitalojen asuinpihoihin sekä tontin luoteisrajalla Pohjoisrantaan. Pihan monipuolisten istutuksien lomassa olevilta penkeiltä voi nauttia merinäkö-alasta tai sadepuutarhan rauhasta. Lapsille on oma leikkialue, josta löytyvät sekä keinu että hiekkaleikkipaikka.

Energiamuoto ja -tehokkuus
Norra Marinan lämmitys ja käyttövesi tuotetaan ekologisella maalämmöllä. Taloyhtiön katolla on aurinkopaneeleja, joiden määrää lisäämällä yhtiö voi halutessaan parantaa uusiutuvan aurinkoenergian tuotantokapasiteettia.

Uudiskodin omistaja saa energiatodistuksen, joka kertoo rakennuksen energiatehokkuudesta ja ilmoittaa sen energiatehokkuusluokan. Norra Marinan energiatehokkuusluokka on kaikkien rakennusten osalta A.

Nettiyhteys ja kaapeli-tv
Norra Marinassa hoituvat sekä etätyöt että suoratoistopalvelusta striimattavat leffaillat! 50 megan laajakaistayhteys ja kaapeli-tv sisältyvät hoitovastikkeeseen. Jokaisessa asunnossa on valmiina WiFi-reiitin. Laajakaistayhteyden käyttäjäksi rekisteröityminen onnistuu kätevästi YIT Plussan palvelutorin ohjeiden avulla.

Turvallinen lukitusjärjestelmä
Kaikki taloyhtiön lukot ovat älykkäitä iLOQ-lukkoja. Käytössäsi on vain yksi avain, johon ohjelmoidaan tarvittavat pääsyoikeudet. Jos avaimesi katoaa, lukkoja ei tarvitse sarjoittaa uudelleen, sillä pääsyoikeuksien poistaminen avaimelta on helppoa ja nopeaa. iLOQ-avain ei tarvitse paristoja, vaan tarvittava sähköenergia syntyy avaimen työntöliikkeestä.

Kerrostalohuoneistojen sisäänkäyntioivessa on mekaaninen käyntilukko. Asuntojen eteisessä on ovipuhelin, jonka avulla saa ääniyhteyden pääsisäänkäyntiovelle. Pääsisäänkäyntioven lukitus on avattavissa asunnon ovipuhelimen painikkeella.

RivitaloHuoneistojen ulko-ovessa on mekaaninen käyntilukko sekä siihen liitetty Yale Linus -älylukko, jota hallinnoidaan Yale Home -sovelluksen avulla matkapuhelimen kautta. Älylukon avaus onnistuu kätevästi pelkän matkapuhelimen avulla, kun puhelin viedään riittävän lähelle älylukkoa. Älylukko on laajennettavissa etäavaustoiminnolla.

Digitaaliset ilmoitustaulut ja varausjärjestelmä
ONE4ALL -digitaalinen ilmoitustaulu helpottaa taloyhtiön tiedonkulkua! Kerrostalojen pääsisäänkäyntien yhteydessä sijaitsevilta digitaalisilta tauluilta löytyvät ajankohtaiset tiedotteet ja mahdollisia linkkejä paikallisten palveluntuottajien

tarjouksiin. Palveluun kuuluu myös yhteistilojen varauskalenteri, jonka käyttö on helppoa YIT Plussassa.

Modernia talotekniikkaa
Asunnoissa on vesikiertoiseen lattialämmitykseen perustuva lämmitysjärjestelmä, joka takaa lattian kautta ohjautuvan tasaisen, vedottoman sisälämmön. Vesikiertoinen lattialämmitys on energiatehokas tapa jakaa lämpöä ja sen hyödyt tulevat parhaiten esiin maalämpöjärjestelmään liitettynä. Kodeissa ei ole lainkaan pattereita, joka mahdollistaa korkeat ikkunat. Patterittomuus luo tilan ja avaruuden tunnetta sekä lisää sisustamisen mahdollisuuksia.

Asuntojen mahdollista viilennystarvetta ajatellen huoneistojen parvekkeilla on toteutettu pistorasiat, joihin on mahdollista liittää viilennyskäyttöön tarkoitettu ilmalämpöpumppu. Ilmalämpöpumpun asentaminen on mahdollista rakennusaikaisesti, mutta sen lisääminen onnistuu vaivatta myös rakennusvaiheen jälkeen, sillä johto- ja putkireiitit on huomioitu suunnittelussa alusta alkaen.

Jätteiden lajittelu
Naapuriyhtiön kanssa yhteinen jätepiste sijaitsee pysäköintialueen läheisyydessä. Jäteasiat ovat tilavia ja moderneja syväkeräysastioita, jotka mahdollistavat tehokkaan lajittelun.

3D-kuvaus
Esitteen 3D-kuvat ovat suuntaa antavia visualisointeja kohteesta eivätkä välttämättä vastaa kaikkien yksityiskohtien osalta toteutuvaa kohdetta. Rivitalorakennusten puujulkisivujen väri 3D-kuvissa on rakennuslupavaiheen mukainen ehdotus. Lopullinen väri vahvistuu rakennuslupakäsittelyn yhteydessä.

Ympäristötekojen koti®

Ympäristötekojen koti syntyy valinnoista

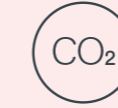
Tavoitteemme on vuoteen 2030 mennessä oman toimintamme hiilineutraalius sekä yli 30 % päästövähennykset rakentamisessa vuoteen 2019 verrattuna.

Päästäksemme tavoitteisiin teemme rakentamisen jokaisessa vaiheessa valintoja luonnon hyväksi. Valmis koti mahdollistaa myös sinulle ympäristöteot arjessasi vähällä vaivalla.

Lue lisää: yit.fi/ymparistoteot



Ympäristötekomme Tammisaaren Norra Marinassa



Päästölaskelma

Hiilijalanjälkilaskelma ohjaa asuntorakentamisessa mm. valitsemaan ympäristöä vähemmän kuormittavia materiaaleja.



A-energialuokka

Paras mahdollinen energiatehokkuus vähentää lämmitysenergian tarvetta ja pienentää hiilijalanjälkeä.



Maalämpö

Asunnot ja käyttövesi lämmitetään päästöttömyydessään ylivoimaisella maalämmöllä.



Aurinkopaneelit

Päästötön energia auttaa kattamaan talotekniikan kuten ilmanvaihtojärjestelmän ja yhteisten tilojen sähkötalutusta.



Rakennusmateriaalit

Vähähiilisten onteloaattojen käyttö leikkaa koko talon materiaalipäästöjä noin 8 %.



Vihreä työmaasähkö

Työmaalla käytetään vain tuulivoimalla tuotettua sähköä.



Kierrätys työmaalla

Työmaamme jätteistä lajitellaan vähintään 75 % kierrätystä varten.



Vesikalusteet

Keittiöön, kylpyhuoneeseen ja vessaan asennetaan vettä säästävät vesikalusteet kuten hanat ja suihkut.



Kodin lajittelupiste

Keittiössä on kierrätystä helpottava lajittelupiste.



Vedenkulutus

Asuntokohtainen vedenkulutuksen seuranta YIT Plus -palvelussa auttaa säästämään vettä.



Sähköauton lataus

Jokaiselle autopaikalle tehdään varaus sähköauton latauspisteelle, jolloin latauslaitteen asentaminen tarpeen mukaan onnistuu helposti.



Kierrätys taloyhtiössä

Jätteiden lajittelu kierrätystä varten on siistiä ja tehokasta taloyhtiön modernien kierrätyspisteiden ansiosta.



A-energialuokka

A-energialuokan talon eristämiseen, tiiveyteen sekä lämmitys- ja ilmanvaihtojärjestelmiin on panostettu erityisen paljon. Lämmityskuluja säästyy, ja asumisen hiilijalanjälkesi pienenee.

Aurinkoenergia

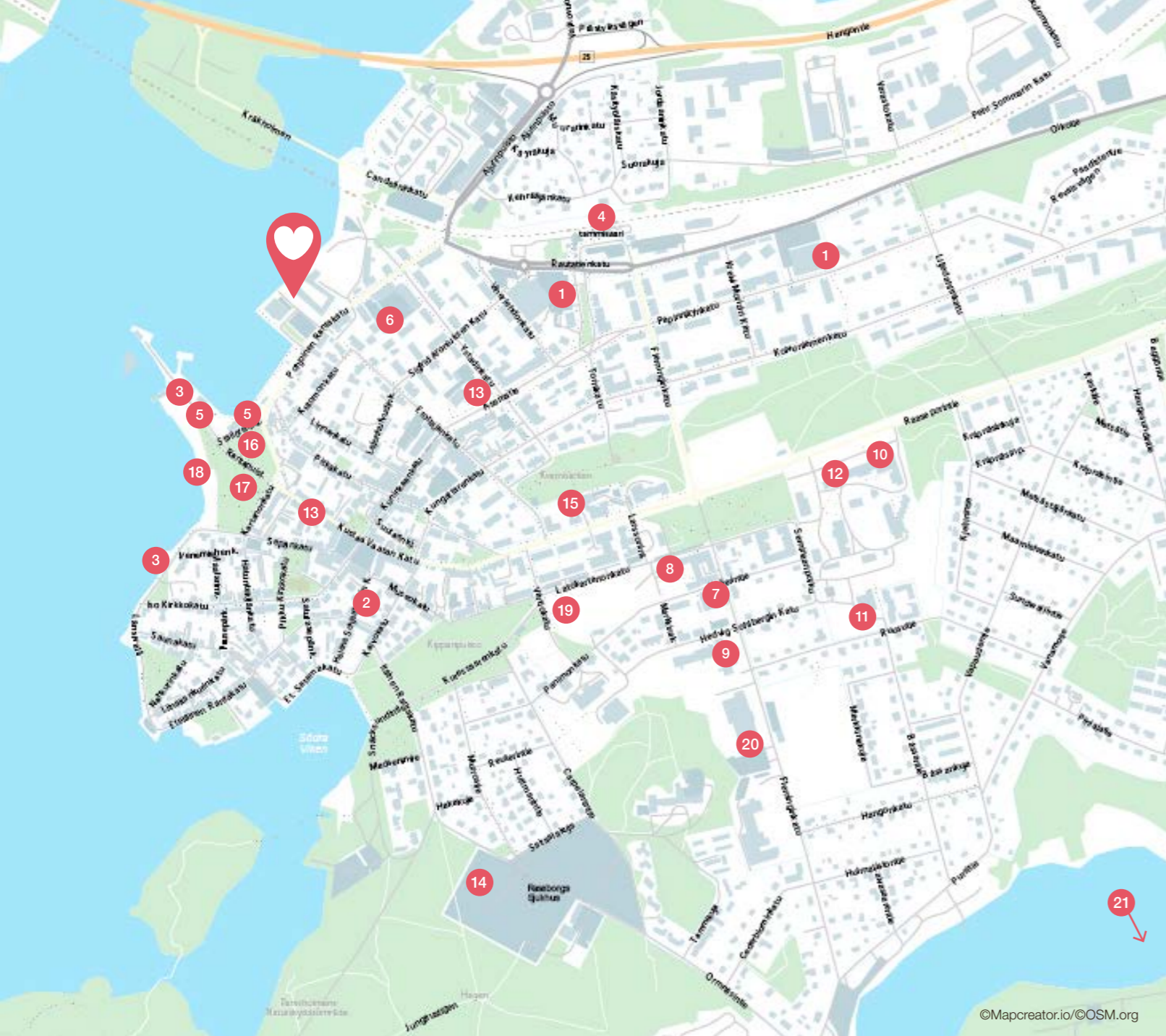
Katolle asennettavat aurinkopaneelit tuottavat päästötöntä energiaa ja auttavat kattamaan taloyhtiön sähkönkulutusta.

Maalämpö

Maalämmön avulla sekä talo että käyttövesi lämpiävät puhtaasti ja edullisesti. Kun taloyhtiö valitsee maalämpöjärjestelmän tarvitsemaksi sähköksi uusiutuville luonnonvaroilla tuotetun vaihtoehdon, maalämpö on päästötön.

Sähköauton latauspiste

Kannustamme sähköautoiluun tekemällä kaikille autopaikoille varauksen latauspisteille, jolloin latauslaitteen asentaminen onnistuu helposti. Autopaikan latauslaite nostaa kodin arvoa.



Tammisaaren keskustassa kaikki on kävelymatkan päässä

- 1 Ruokakauppa
- 2 Elokvateatteri
- 3 Tammisaaren luontokeskus
- 4 Tammisaaren rautatie- ja linja-autoasema
- 5 Kaupunkipyörät
- 6 Eläinlääkäri 24/7
- 7 Rasebo daghem
- 8 Seminarieskolan
- 9 Ekenäs högstadieskola
- 10 Yrkeshögskola Novia
- 11 Ekenäs Gymnasium
- 12 Axxell
- 13 Yksityinen lääkäriasema
- 14 Tammisaaren terveysasema
- 15 Tammisaaren kirjasto
- 16 Leikki puisto Leijonanpuisto
- 17 Stallörinpuisto
- 18 Stallörinpuiston uimaranta
- 19 Urheiluhallit ja -kentät
- 20 Uimahalli
- 21 Golf-kenttä

Asemapiirros



Kortteli-
kerrospohja
1. kerros



Kortteli-
kerrospohja
2. kerros



Kortteli- kerrospohja 3. kerros



Kortteli- kerrospohja 4. kerros



Julkisivut

Kerrostalo A



JULKISIVUMATERIAALIT ja -VÄRIT As Oy Raaseporin Norra Marina KERROSTALOT

1	BITUMIKERMI	tumman harmaa
2	MUOVI PINNOITETTU PELTI	tumma
3	PAIKALLA MUURATTU TIILI	punaruskea
4	PAIKALLA MUURATTU TIILI	musta
5	MAALATTU PUU, katto-osat	tumma
6	IKKUNAT	tummaruskeaharmaa
7	OVET	tummaruskeaharmaa
8	MAALATTU BETONI, sileä/uritettu	tumman harmaa
9	POLTTOMAALATTU METALLI	tummaruskeaharmaa
10	KAIDELASI	kirkas
11	AVATTAVAT PARVEKELASIT	kirkas
12	JULKISIVULEVY	musta
13	SOKKELI	betoni
14	METALLI-IKKUNAT JA -OVET	tummaruskeaharmaa
15	METALLI-IKKUNA, vaakaosa (prsh)	tummaruskeaharmaa

Julkisivut

Kerrostalo D



JULKISIVUMATERIAALIT ja -VÄRIT As Oy Raaseporin Norra Marina KERROSTALOT

1	BITUMIKERMI	tumman harmaa
2	MUOVI PINNOITETTU PELTI	tumma
3	PAIKALLA MUURATTU TIILI	punaruskea
4	PAIKALLA MUURATTU TIILI	musta
5	MAALATTU PUU, katto-osat	tumma
6	IKKUNAT	tummaruskeaharmaa
7	OVET	tummaruskeaharmaa
8	MAALATTU BETONI, sileä/uritettu	tumman harmaa
9	POLTTOMAALATTU METALLI	tummaruskeaharmaa
10	KAIDELASI	kirkas
11	AVATTAVAT PARVEKELASIT	kirkas
12	JULKISIVULEVY	musta
13	SOKKELI	betoni
14	METALLI-IKKUNAT JA -OVET	tummaruskeaharmaa
15	METALLI-IKKUNA, vaakaosa (prsh)	tummaruskeaharmaa

Julkisivut

Rivitalo B

Rivitalorakennusten puujulkisivujen väri esitteessä on rakennuslupavaiheen mukainen ehdotus. Lopullinen väri vahvistuu rakennuslupakäsittelyn yhteydessä.



JULKISIVUMATERIAALIT ja -VÄRIT As Oy Raaseporin Norra Marina RIVITALOT

1	BITUMIKERMI	tumman harmaa
2	MUOVIPINNOITETTU PELTI	tummaruskeanharmaa
3	MAALATTU PUU, vaakapaneli	hiekkä
4	MAALATTU PUU, vaakapaneli	tumma
5	MAALATTU PUU, pergolat, katokset	tumma
6	MAALATTU PUU, katto-osat	tumma
7	IKKUNAT	tummaruskeanharmaa
8	OVET	musta
9	KAIDELASI	kirkas
10	AVATTAVAT KAIDELASIT	kirkas
11	MAALATTU BETONI	tumman harmaa
12	MAALATTU METALLI	tummaruskeanharmaa
13	SOKKELI	betoniharmaa
14	MUURI	tumman harmaa



Julkisivut

Rivitalo C

Rivitalorakennusten puujulkisivujen väri esitteessä on rakennuslupavaiheen mukainen ehdotus. Lopullinen väri vahvistuu rakennuslupakäsittelyn yhteydessä.



JULKISIVUMATERIAALIT ja -VÄRIT As Oy Raaseporin Norra Marina RIVITALOT

1	BITUMIKERMI	tumman harmaa
2	MUOVIPINNOITETTU PELTI	tummaruskeanharmaa
3	MAALATTU PUU, vaakapaneli	hiekkä
4	MAALATTU PUU, vaakapaneli	tumma
5	MAALATTU PUU, pergolat, katokset	tumma
6	MAALATTU PUU, katto-osat	tumma
7	IKKUNAT	tummaruskeanharmaa
8	OVET	musta
9	KAIDELASI	kirkas
10	AVATTAVAT KAIDELASIT	kirkas
11	MAALATTU BETONI	tumman harmaa
12	MAALATTU METALLI	tummaruskeanharmaa
13	SOKKELI	betoniharmaa
14	MUURI	tumman harmaa



Kaksikerroksisia rivitalokoteja merenrannassa

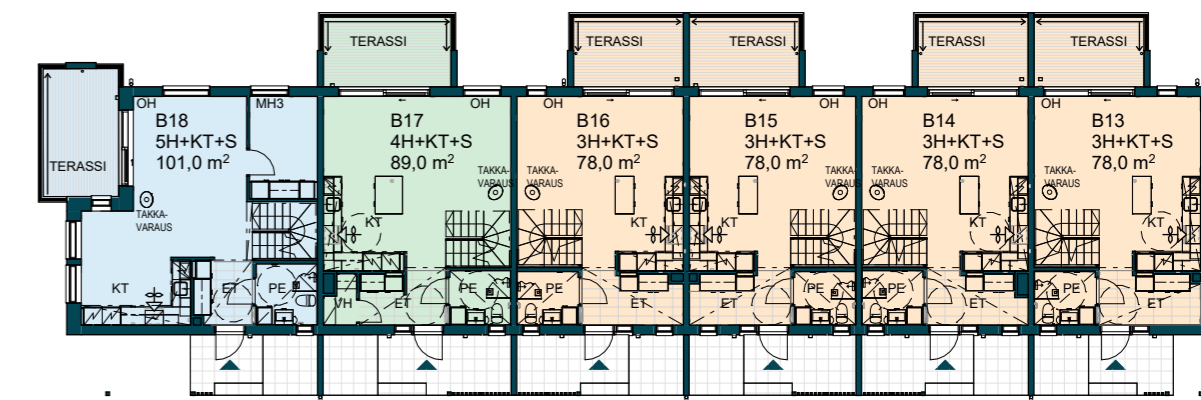


Suuntaa antava visualisointi yhteisestä piha-alueesta.

Rivitalo B, 1. kerros

1:200

3 h 4 h 5 h

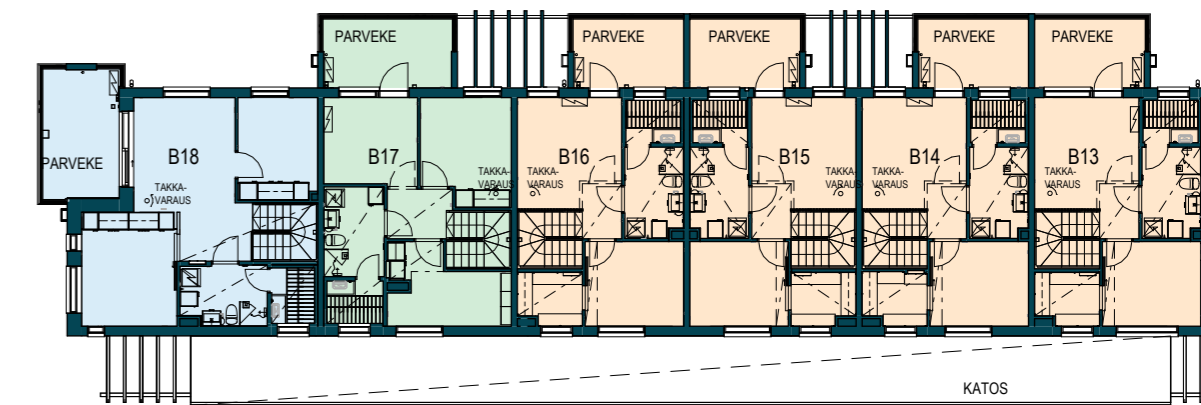


1. KERROS

Rivitalo B, 2. kerros

1:200

3 h 4 h 5 h

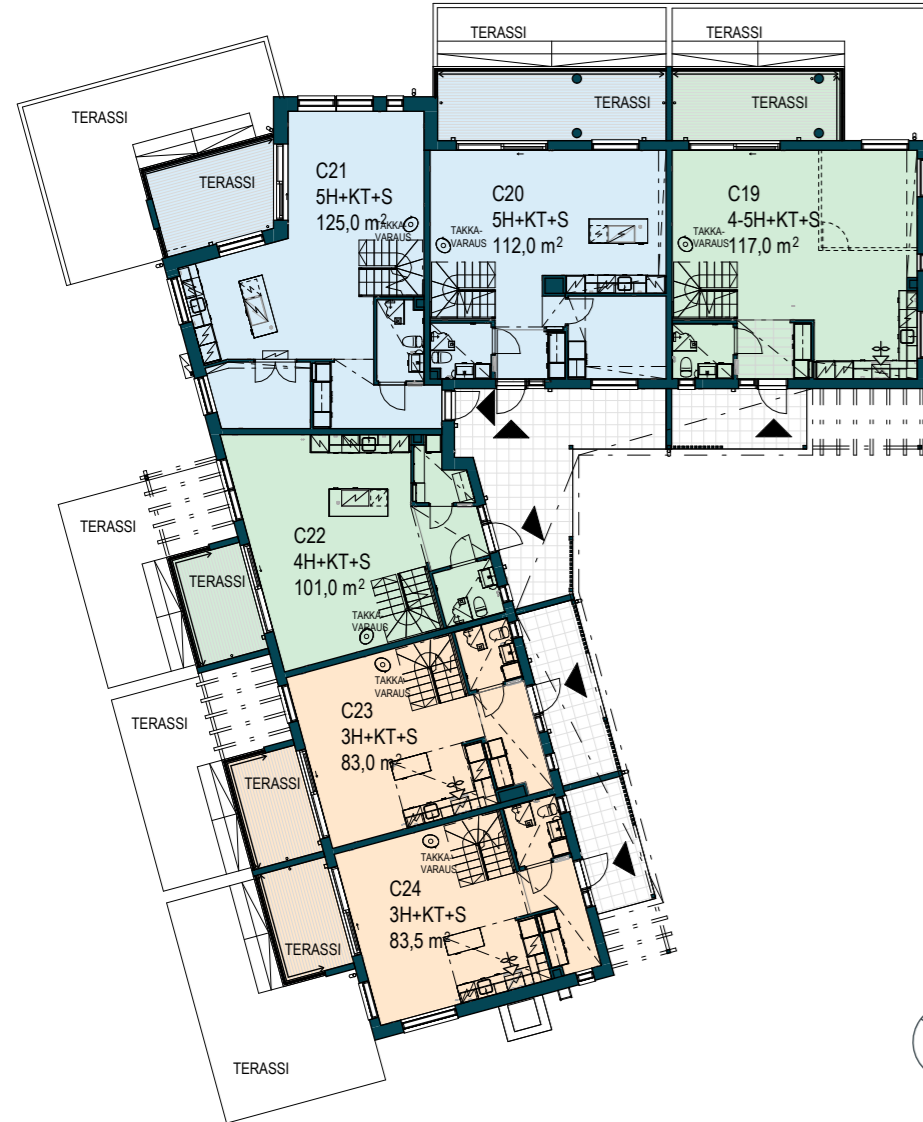


2. KERROS

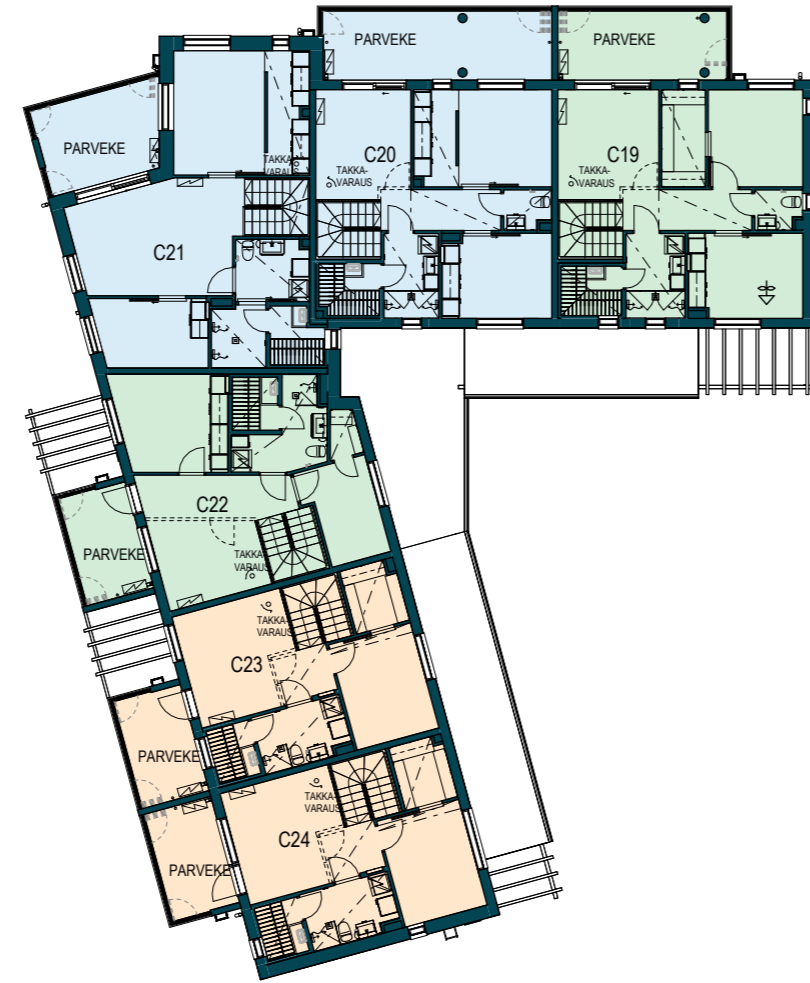
Rivitalo C, 1. ja 2. kerros

1:200

1. KERROS



2. KERROS



3 h 4 h 5 h

78,0 m² 3h + kt + s

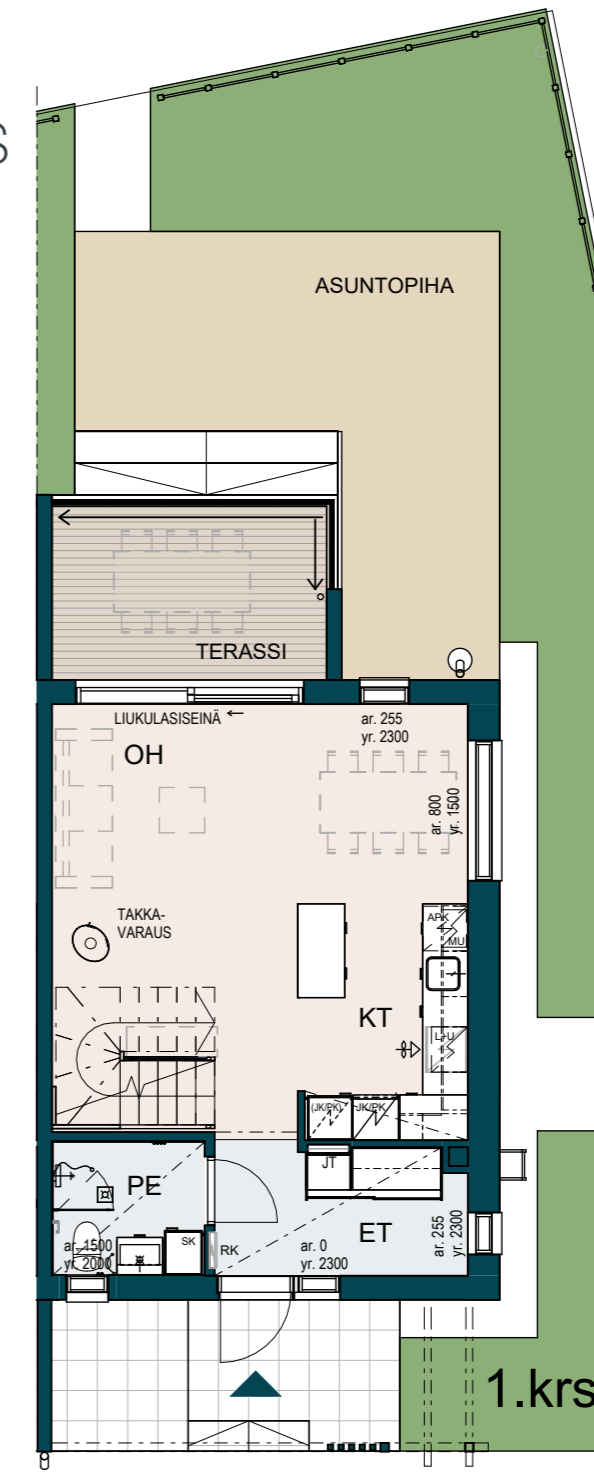
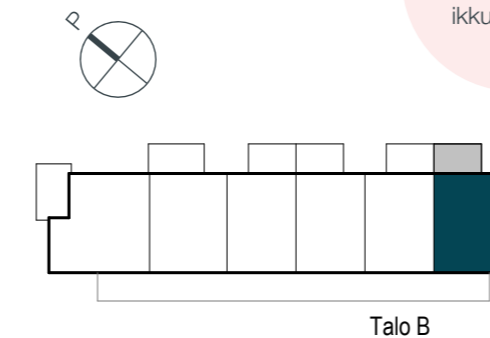
B13 1.-2. kerros

Päätykolmiosta avautuu näkymiä kolmeen suuntaan.

Oleskelutiloissa liukulasiseinä terassille ja katetulla terassilla avattava lasitus.

Avokeittiössä moderni saareke.

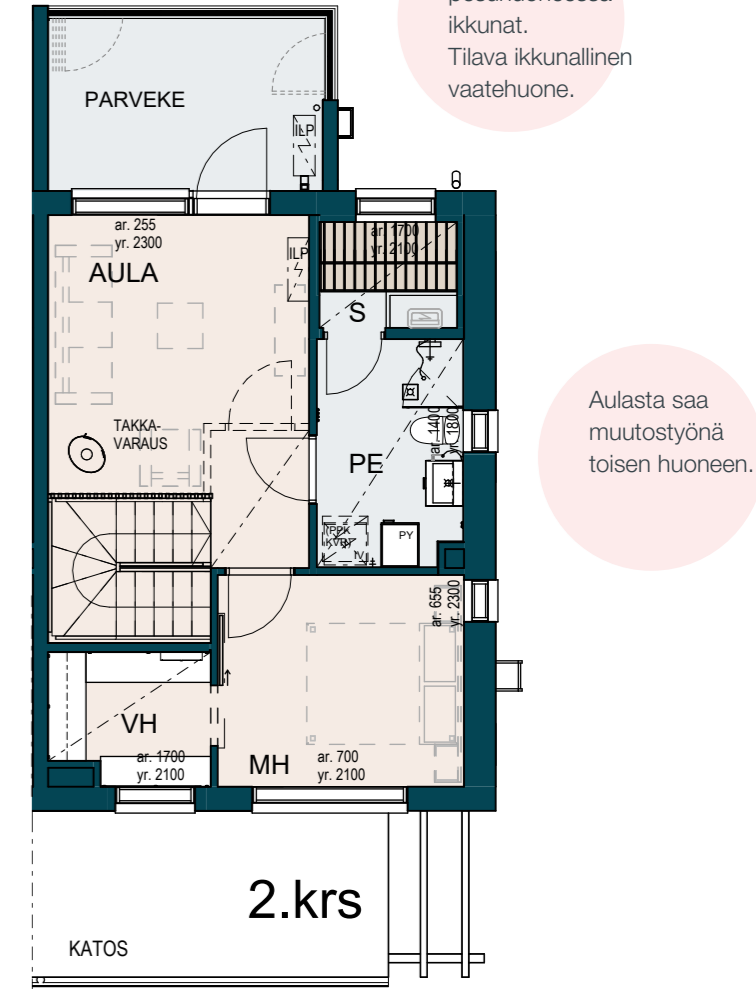
Eteiseen ja kylpyhuoneeseen luonnonvaloa ikkunoista.



Lasitettu parveke viivoitteluun.

Saunassa ja pesuhuoneessa ikkunat. Tilava ikkunallinen vaatehuone.

Aulasta saa muutostyönä toisen huoneen.



1:100 (1 cm = 1 m) 5m

78,0 m² 3h + kt + s

B14 1.-2. kerros

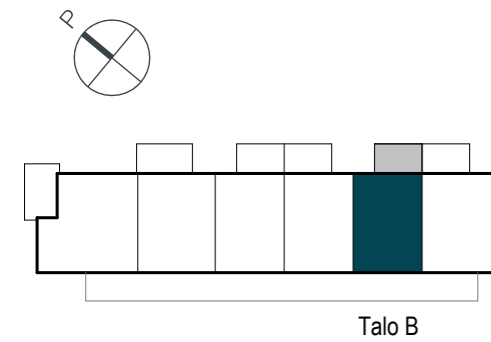
Oleskelutiloissa liukulasiseinä terassille ja katetulla terassilla avattava lasitus.

Avokeittiössä moderni saareke.

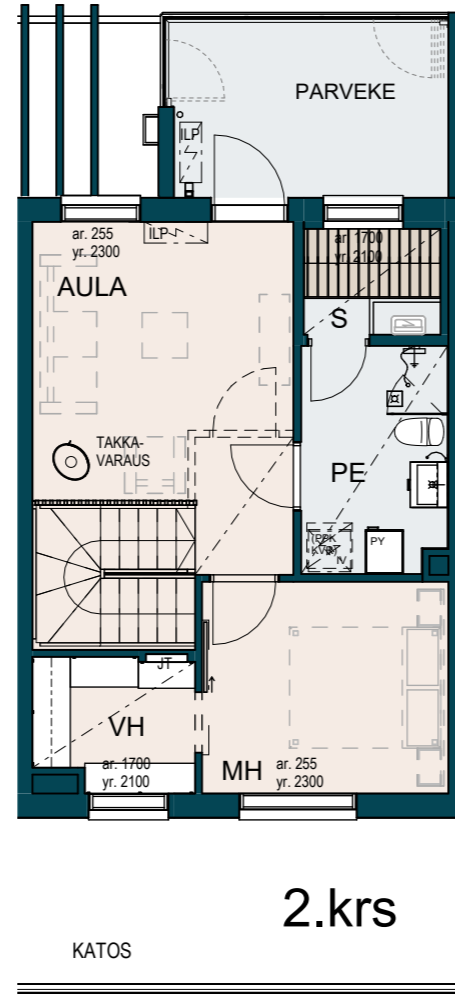


YIT.FI/NORRAMARINA

42



Talo B



Lasitettu parveke vilvoitteluun.

Aulasta saa muutostyönä toisen huoneen.

Tilava ikkunallinen vaatehuone.

Eteiseen ja kylpyhuoneeseen luonnonvaloa ikkunoista.

1:100 (1 cm = 1 m) 5m

78,0 m² 3h + kt + s

B15 1.-2. kerros

Oleskelutiloissa liukulasiseinä terassille ja katetulla terassilla avattava lasitus.

Avokeittiössä moderni saareke.

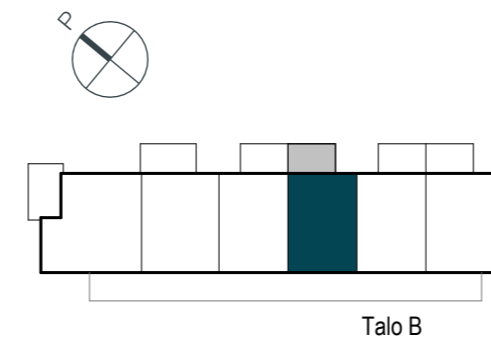


Lasitettu parveke vilvoitteluun.

Tilava ikkunallinen vaatehuone.

Eteiseen ja kylpyhuoneeseen luonnonvaloa ikkunoista.

1:100 (1 cm = 1 m) 5m



Talo B

YIT.FI/NORRAMARINA

43



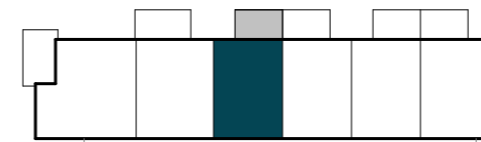
Suuntaa antava visualisointi asunnosta B16.

78,0 m² 3h + kt + s

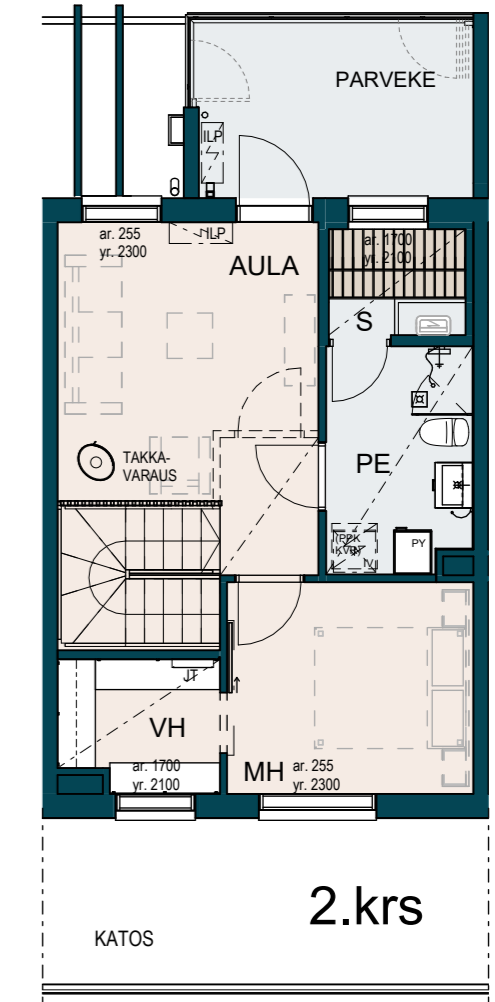
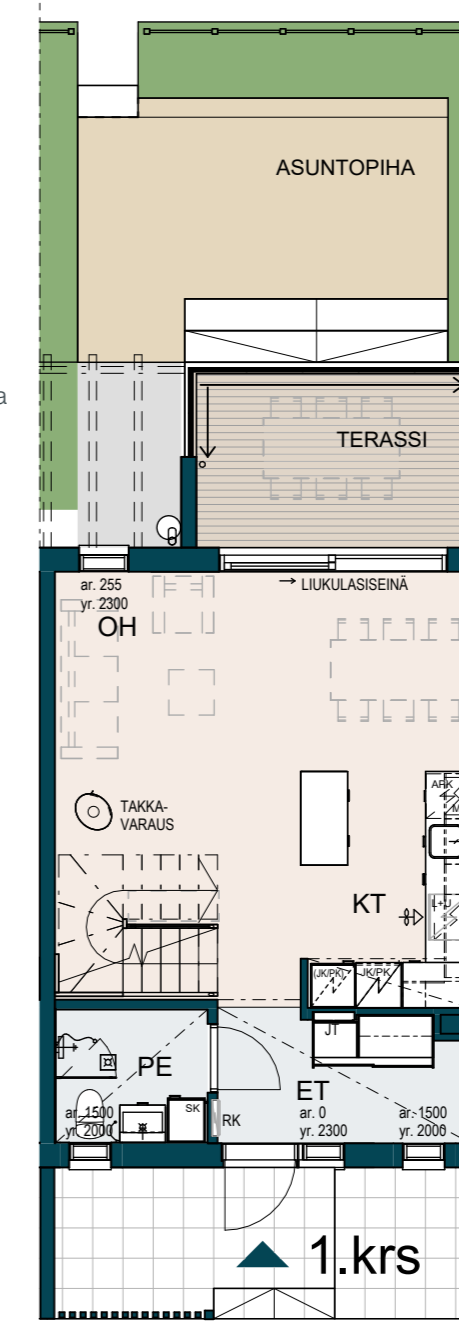
B16 1.-2. kerros

Oleskelutiloissa liukulasiseinä terassille ja katetulla terassilla avattava lasitus.

Avokeittiössä moderni saareke.



Talo B



Lasitettu parveke vilvoitteluun.

Aulasta saa muutostyönä toisen huoneen.

Tilava ikkunallinen vaatehuone.

Eteiseen ja kylpyhuoneeseen luonnonvaloa ikkunoista.



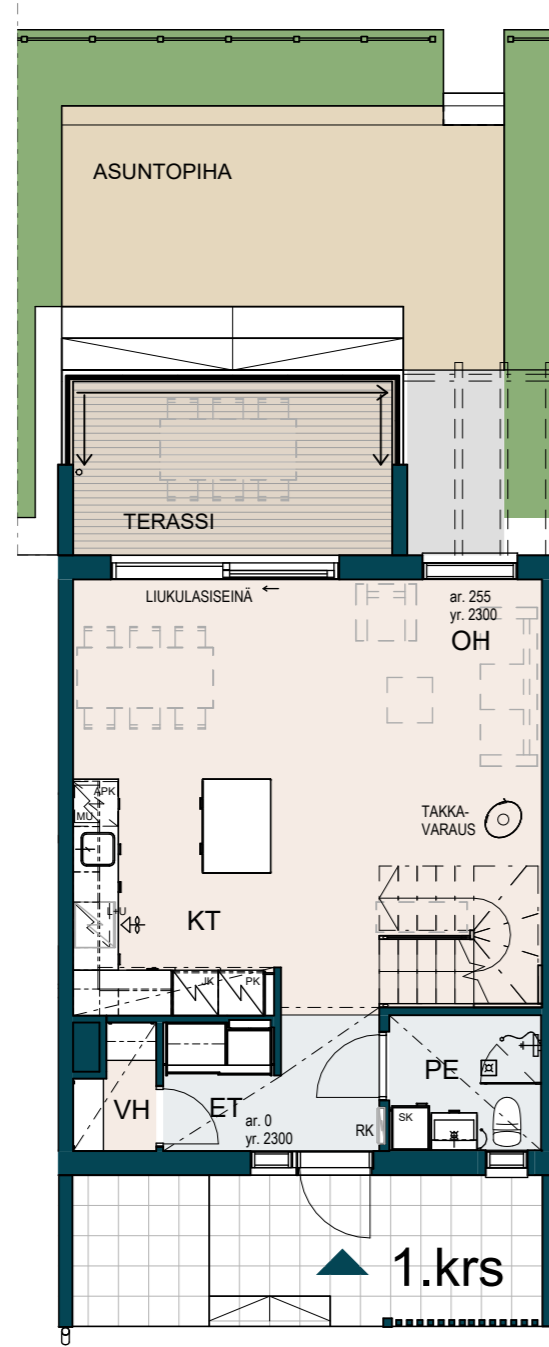
89,0 m² 4h+kt+s

B17 1.-2. kerros

Tässä kodissa nautitaan merinäköaloista!

Oleskelutiloissa liukulasiseinä terassille.

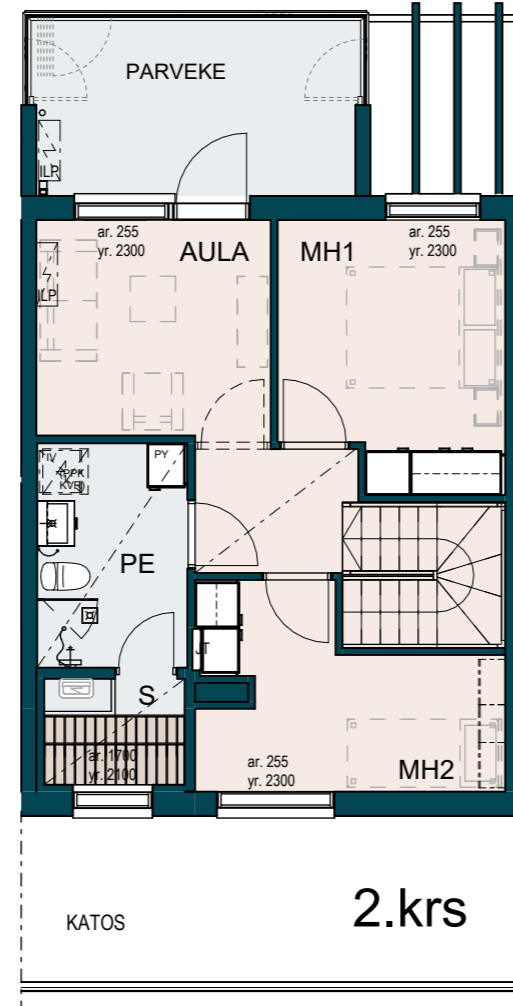
Avokeittiössä moderni saareke.



Lasitettu parveke on upea vilvoittelupaikka!

Aulasta saa muutostyönä lisähuoneen.

Ikkunallinen sauna.



1:100 (1 cm = 1 m) 5m

101,0 m² 5h+kt+s

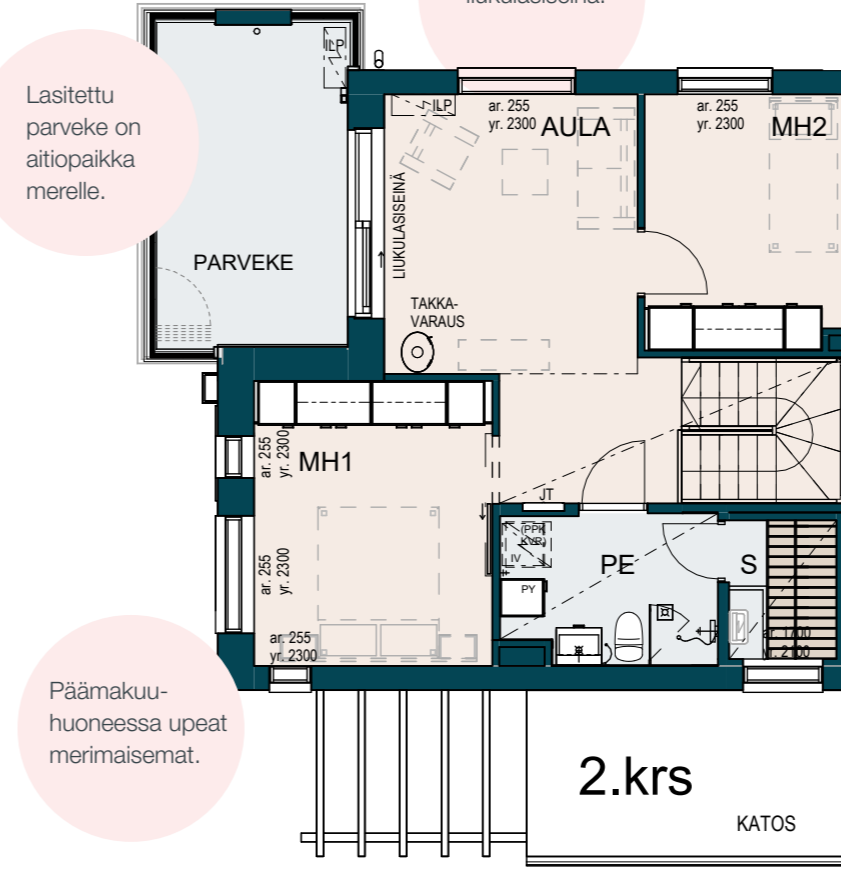
B18 1.-2. kerros

Aulassa liukulasiseinä.

Lasitettu parveke on aitiopaikka merelle.

Päämakuuhuoneessa upeat merimaisemat.

Avarissa ja valoisissa oleskelutiloissa liukulasiseinä terassille.



Talo B



1:100 (1 cm = 1 m) 5m

101 neliöisestä viiden huoneen asunnosta on esteettömät merimaisemat!



Suuntaa antava visualisointi asunnosta B18.

117,0 m² 4h+kt+s

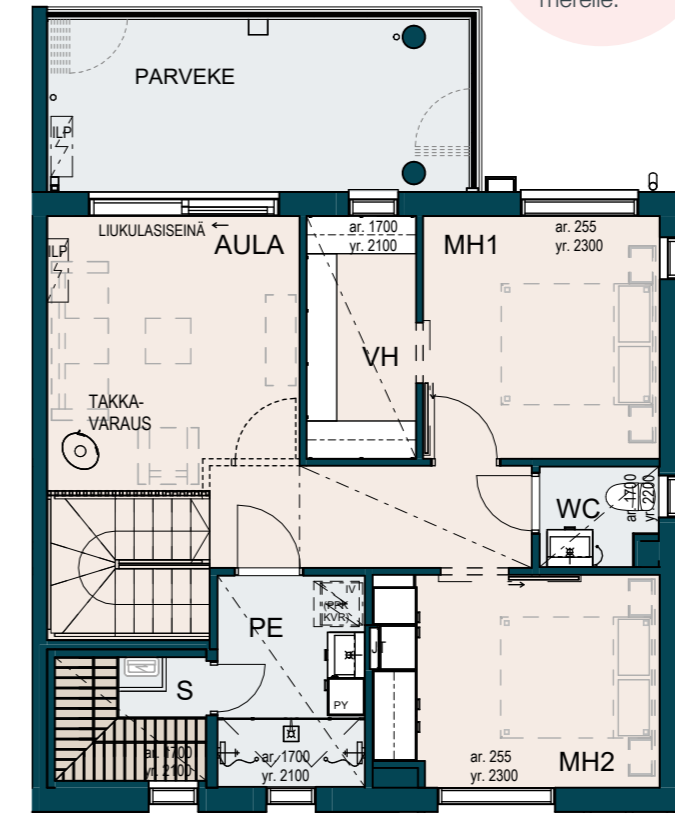
C19 1.-2. kerros

Suuri lasitettu parveke on aitiopaikka Tammisaaren paraatipaikalle! Liukulaisiseinä aulasta parvekkeelle.

Päämakuuhuoneessa ikkunallinen pukeutumishuone. Ikkunallisessa saunaoasastossa kaksi suihkua.

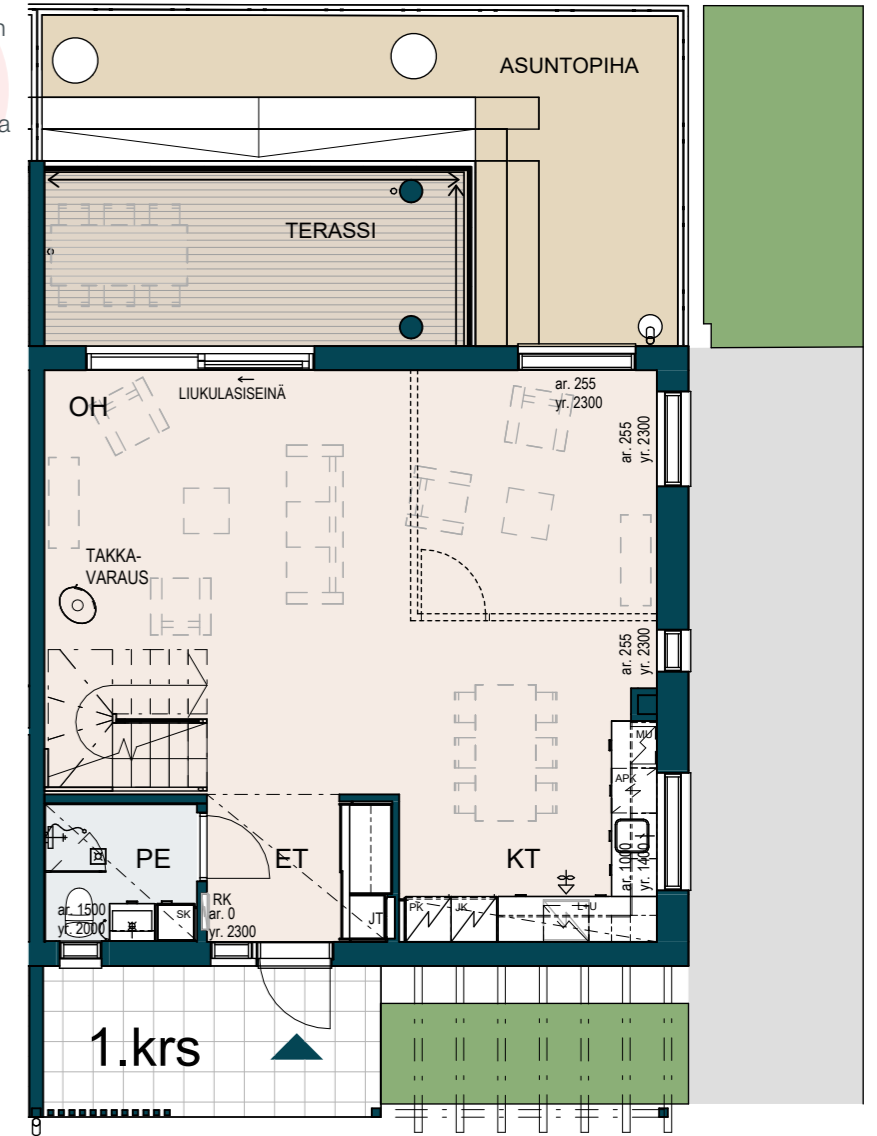


Talo C



2.krs

Päätyhuoneiston terassi ja piha avautuvat Pohjoisrantaan ja merelle.



1.krs

1:100 (1 cm = 1 m) 5m

Valoisissa oleskelutiloissa liukulasiseinä katetulle, lasitetulle terassille ja näkymiä kahteen suuntaan.



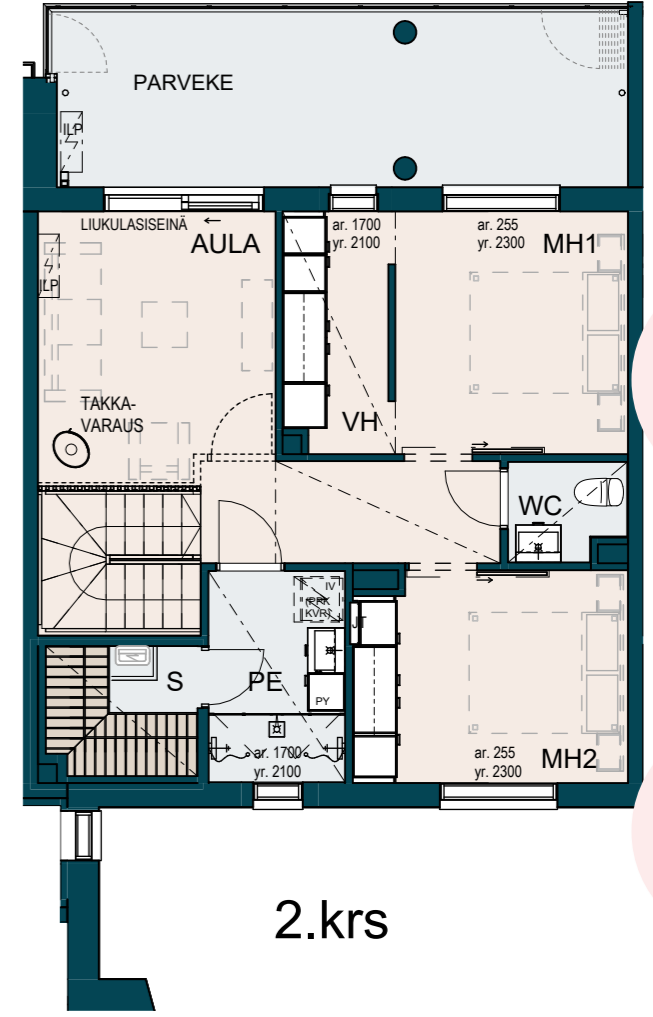
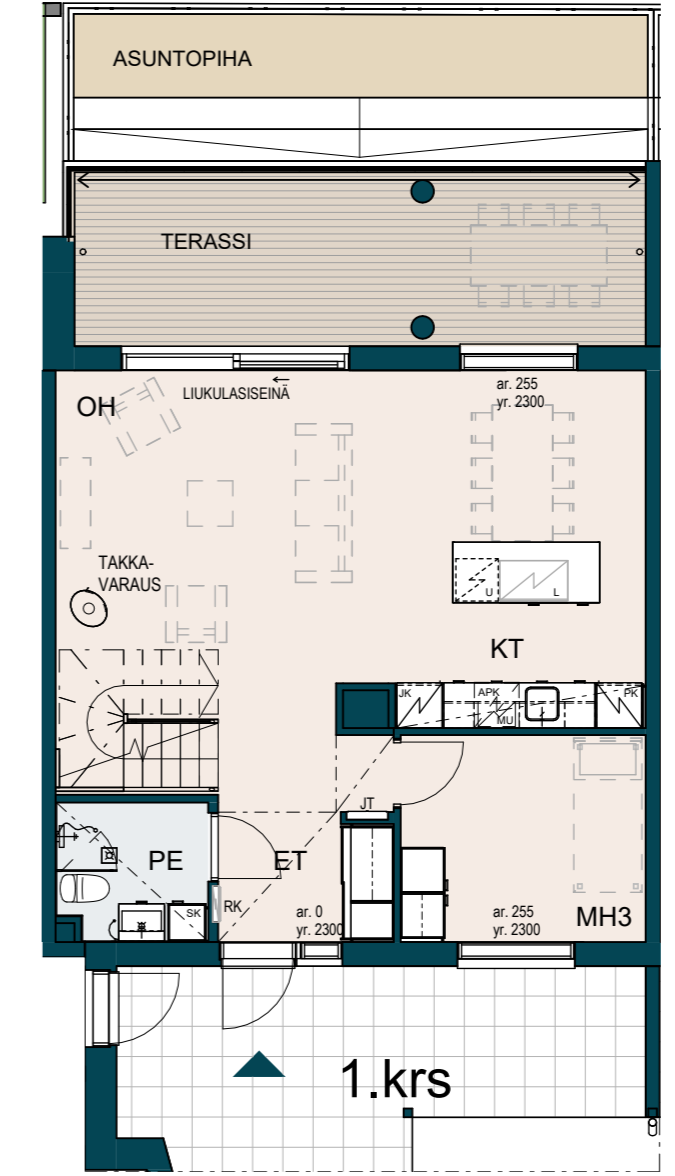
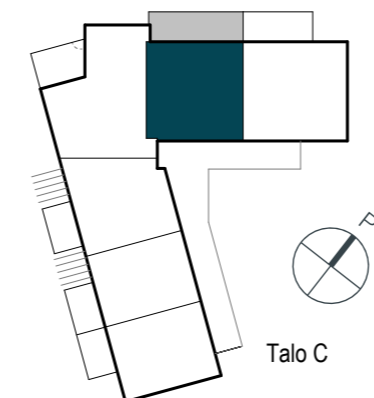
Suuntaa antava visualisointi asunnosta C19.

112,0 m² 5h+kt+s

C20 1.-2. kerros

Esteettömät merimaisemat!

Avarissa ja valoisissa oleskelutiloissa liukulasiseinä rajautuvalla terassille.



Suurelta lasitetulta parvekkeelta esteettömät merinäkyvät Pohjoisrantaan.

Aulassa liukulasiseinä.

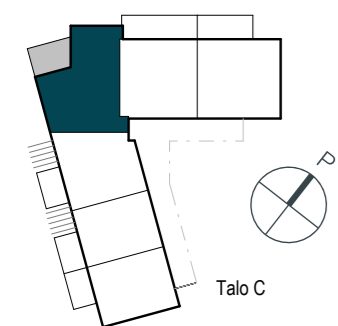
Päämakuuhuoneessa ikkunallinen pukeutumishuone.

Ikkunallisella saunaosastolla kaksi suihkua. Erillinen wc.



125,0 m² 5h+kt+s

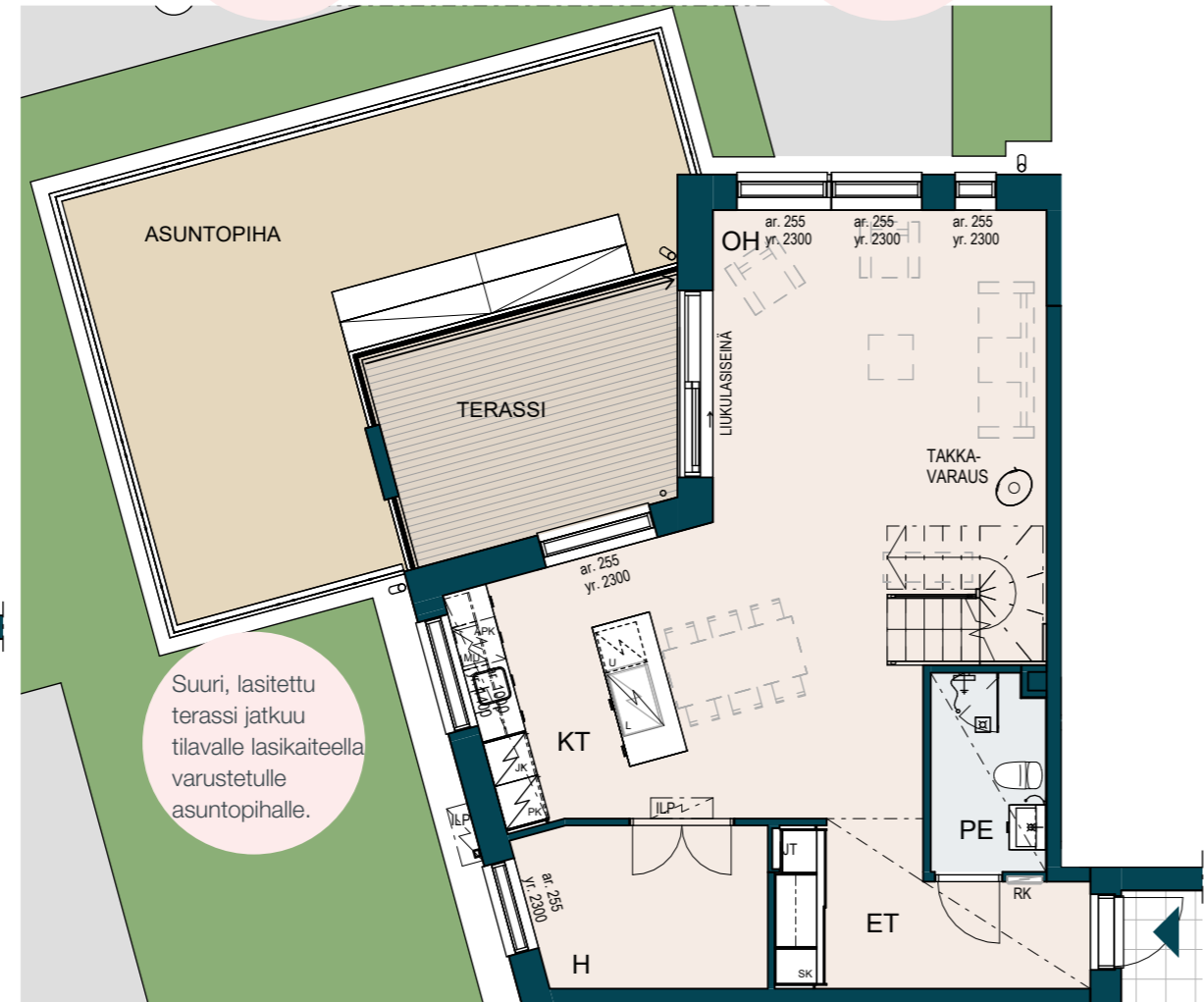
C21 1.-2. kerros



Suurelta lasitetulta parvekkeelta upeat merinäkyvät! Avarassa aulassa liukulasiseinä parvekkeelle.

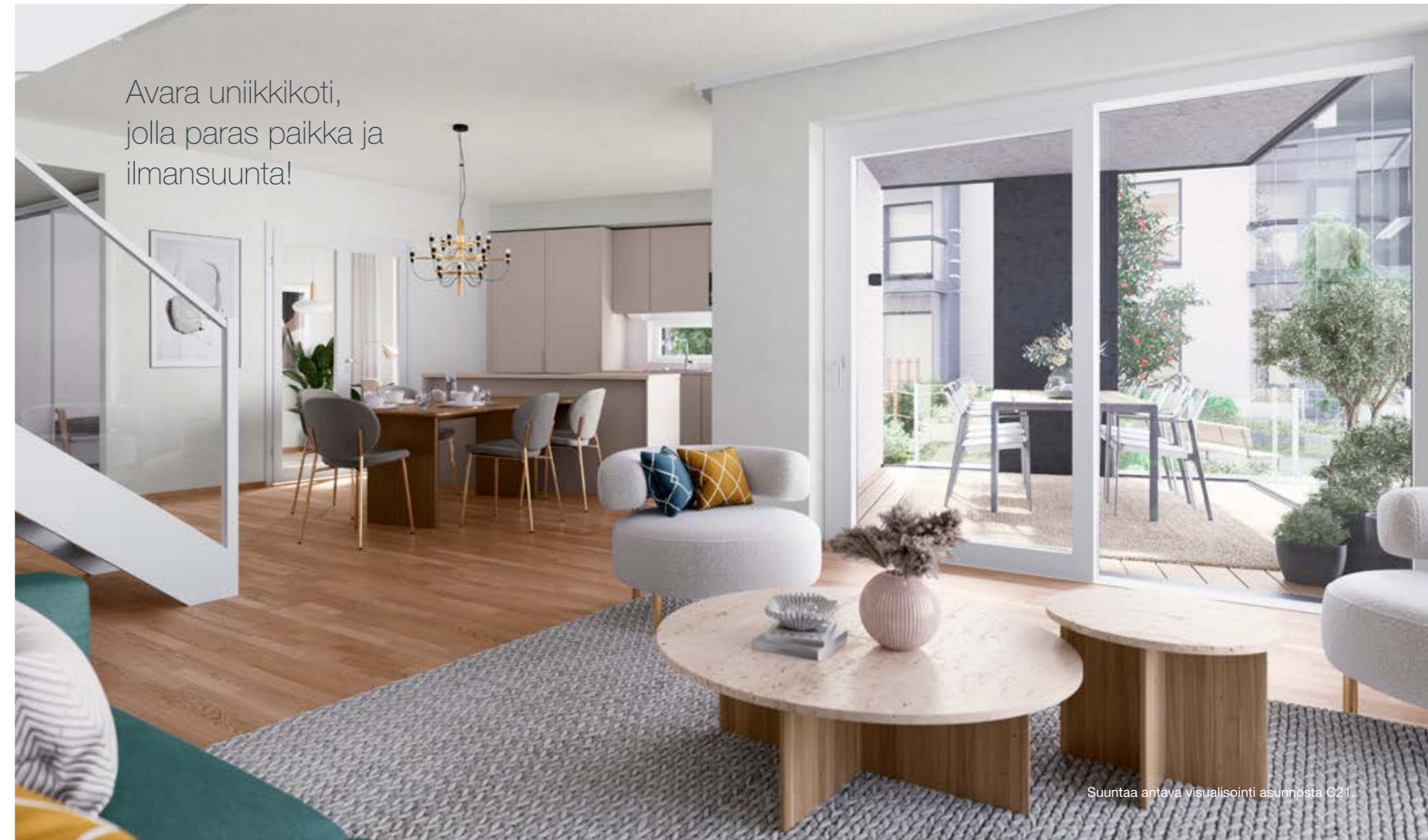
Avoimessa alakerrassa esteetön merinäköala ja näkymiä kolmeen suuntaan.

Keittiösaarekkeessa kalusteuuni ja integroitu liesituuletin. Huomaa avokeittiön kalustevalin ikkuna.



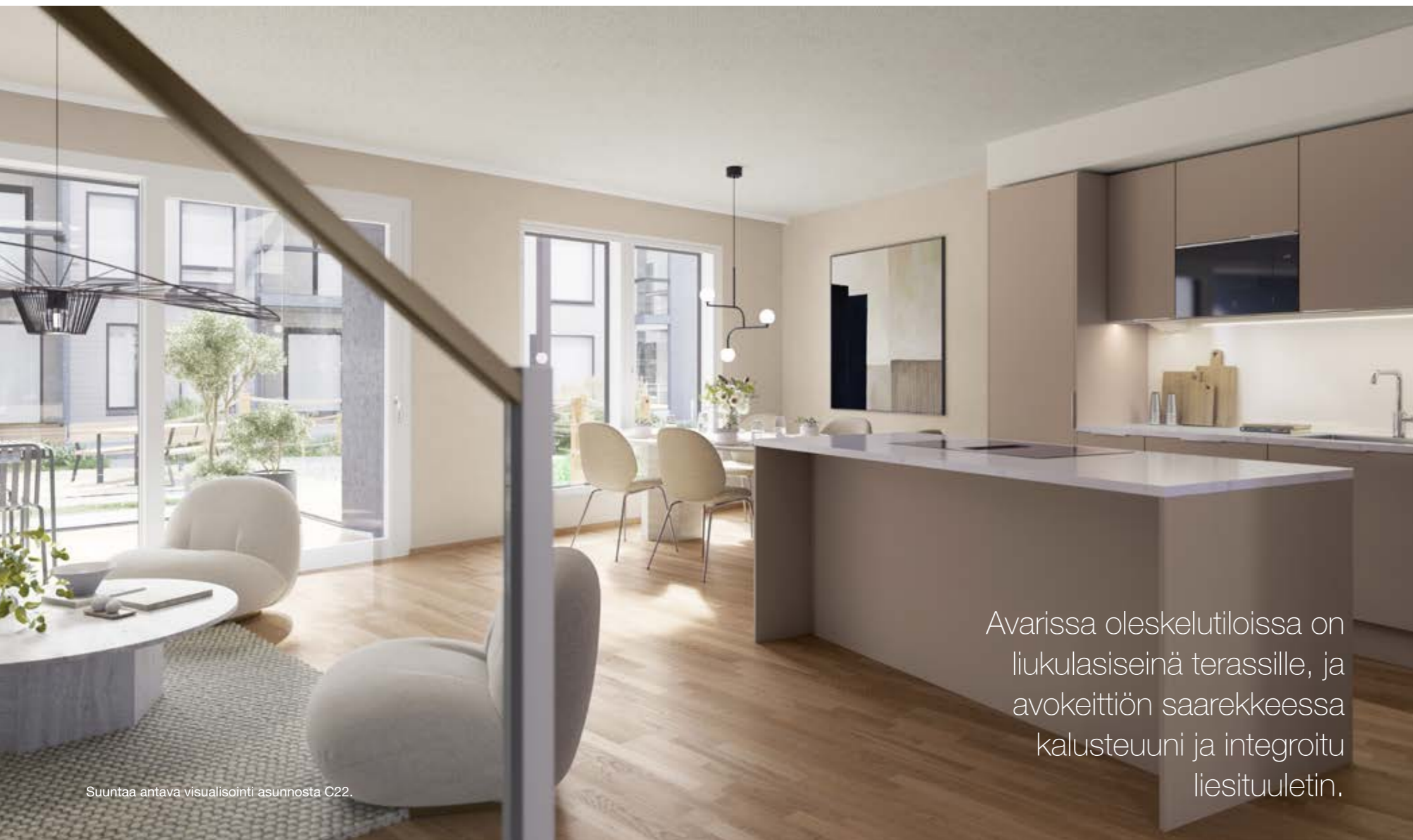
Suuri, lasitettu terassi jatkuu tilavalle lasikaiteella varustetulle asuntopihalle.

1:100 (1 cm = 1 m) 5m



Avara uniikkikoti, jolla paras paikka ja ilmansuunta!

Suuntaa antava visualisointi asunnosta C21



Suuntaa antava visualisointi asunnosta C22.

Avarissa oleskelutiloissa on liukulasiseinä terassille, ja avokeittiön saarekkeessa kalusteuuni ja integroitu liesituuletin.

101,0 m²
4h + kt + s

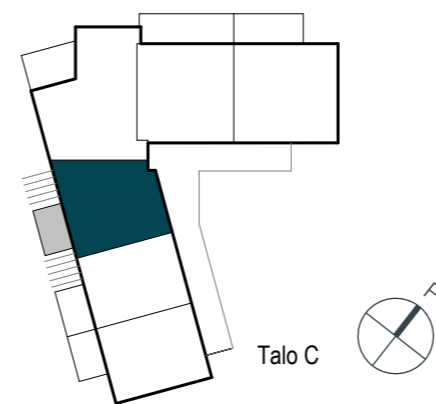
C22 1.-2. kerros

Tässä kodissa nautitaan upeista merimaisemista!

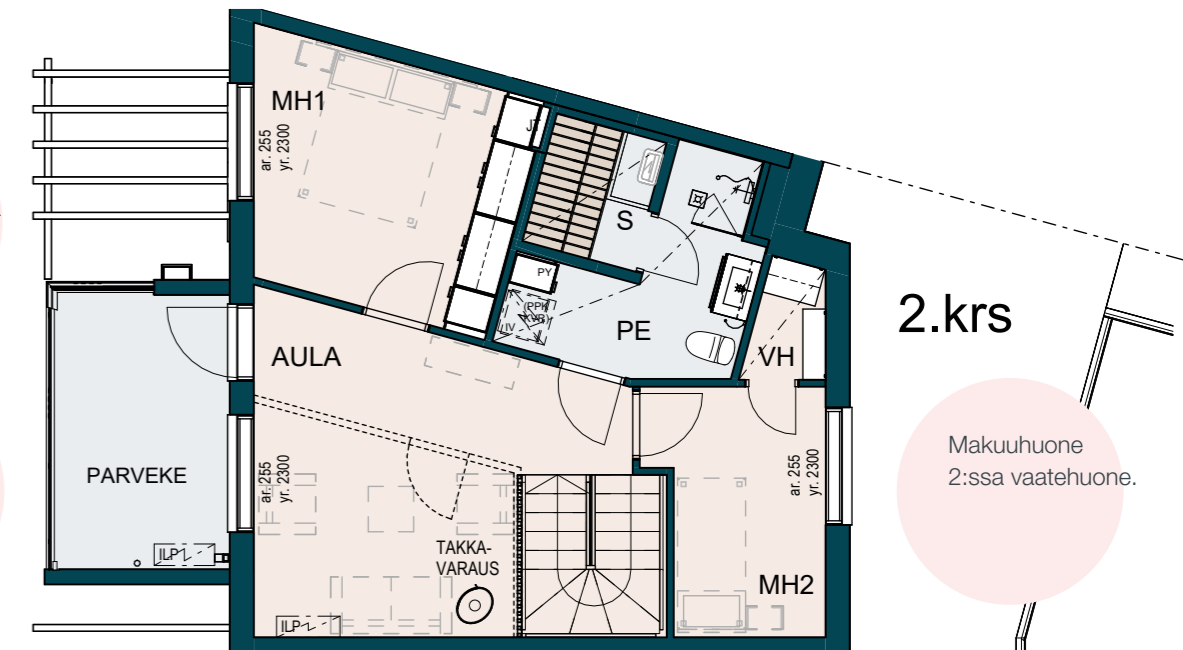
Lasitettu parveke on upea vilvoittelupaikka!

Aulasta saa muutostyönä lisähuoneen.

Oma lounaaseen avautuva piha!

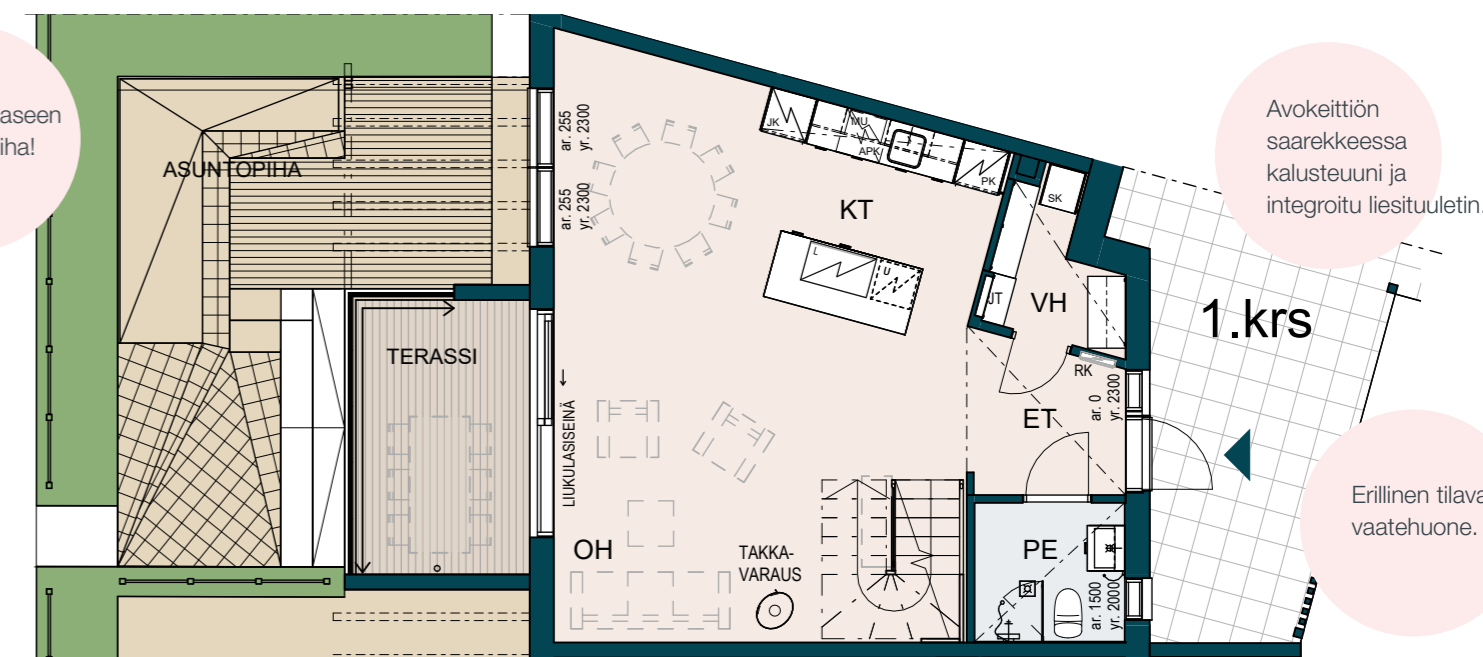


Talo C



2.krs

Makuuhuone 2:ssa vaatehuone.



1.krs

Avokeittiön saarekkeessa kalusteuuni ja integroitu liesituuletin.

Erillinen tilava vaatehuone.

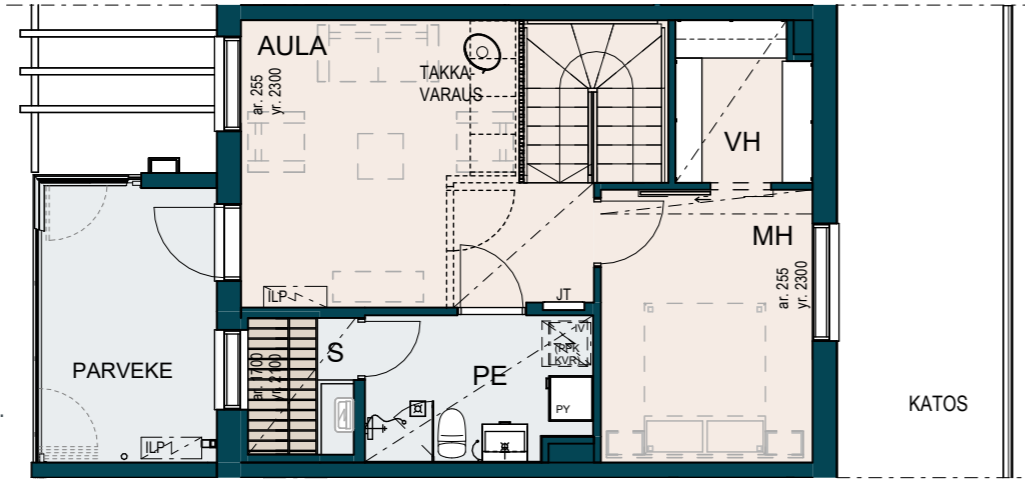
1:100 (1 cm = 1 m) 5m

83,0 m² 3h + kt + s

C23 1.-2. kerros

Aulasta saa muutostyönä lisähuoneen.

Lasitettu parveke vilvoitteluun. Ikkunallinen sauna.



Huomaa tilava vaatehuone.

2.krs

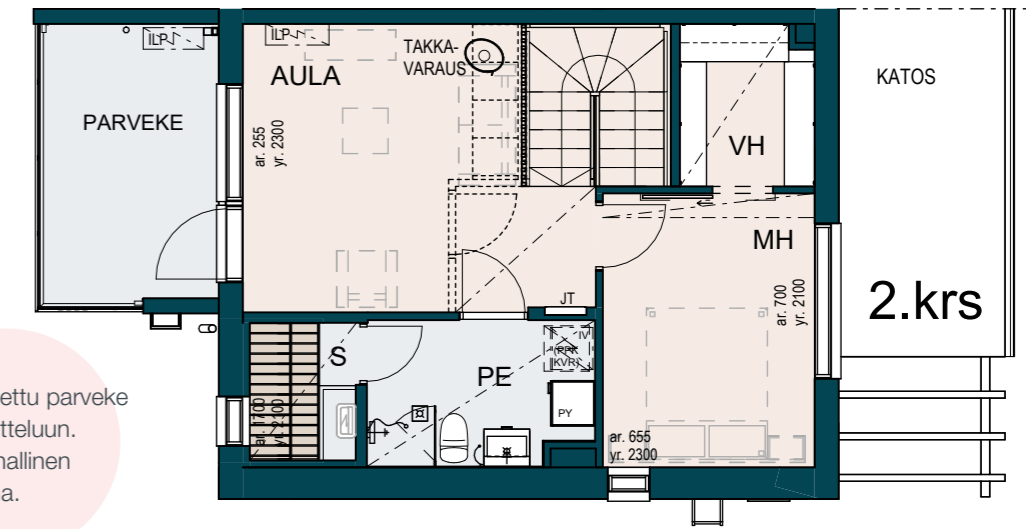
83,5 m² 3h + kt + s

C24 1.-2. kerros

Aulasta saa muutostyönä lisähuoneen.

Päätykolmiosta avautuu näkymiä kolmeen suuntaan.

Lasitettu parveke vilvoitteluun. Ikkunallinen sauna.



Huomaa tilava vaatehuone.

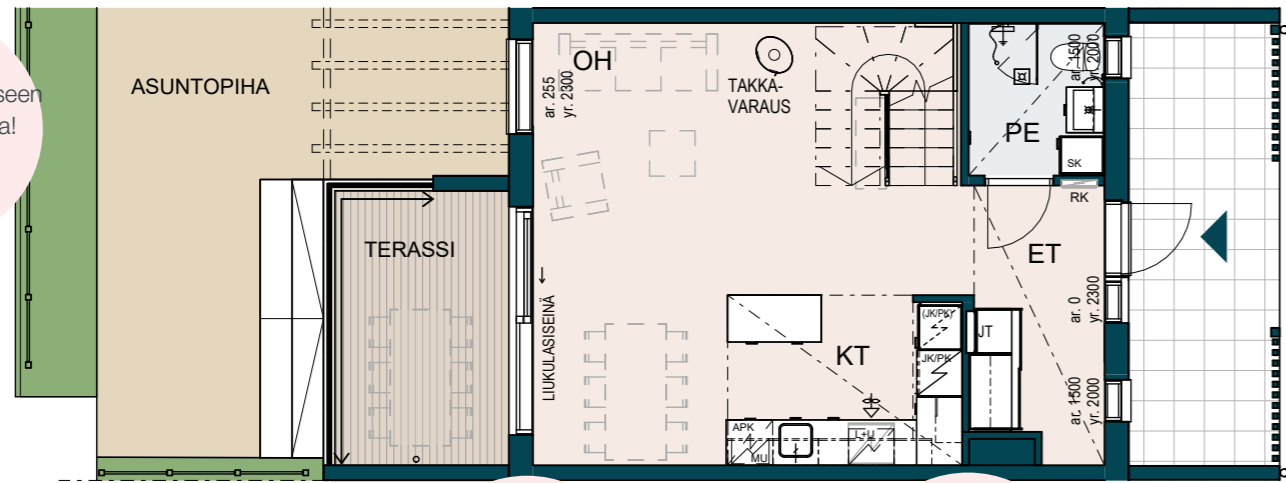
2.krs

Oma lounaaseen avautuva piha!

Eteiseen ja kylpyhuoneeseen luonnonvaloa ikkunoista.

Oleskelutiloissa liukulasiseinä terassille ja katetulla terassilla avattava lasitus.

Avokeittiössä moderni saareke.



1.krs

1:100 (1 cm = 1 m) 5m

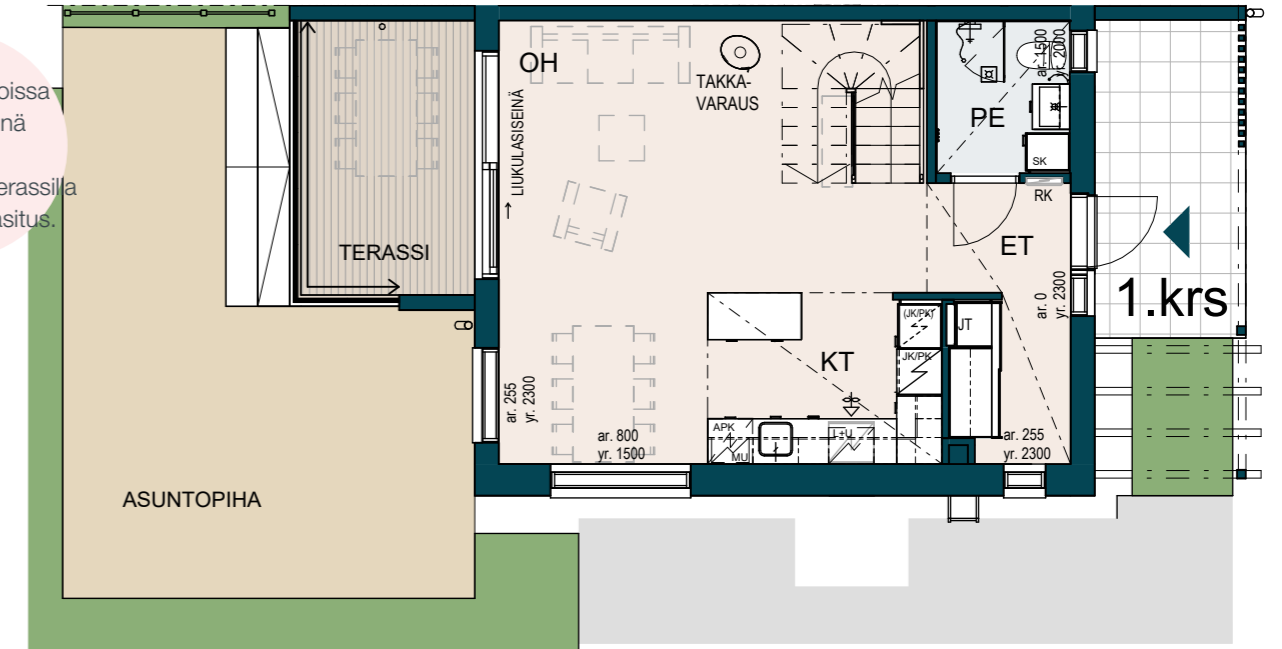
YIT.FI/NORRAMARINA

56

Oleskelutiloissa liukulasiseinä terassille. Katetulla terassilla avattava lasitus.

Avokeittiössä moderni saareke.

Eteiseen ja kylpyhuoneeseen luonnonvaloa ikkunoista.



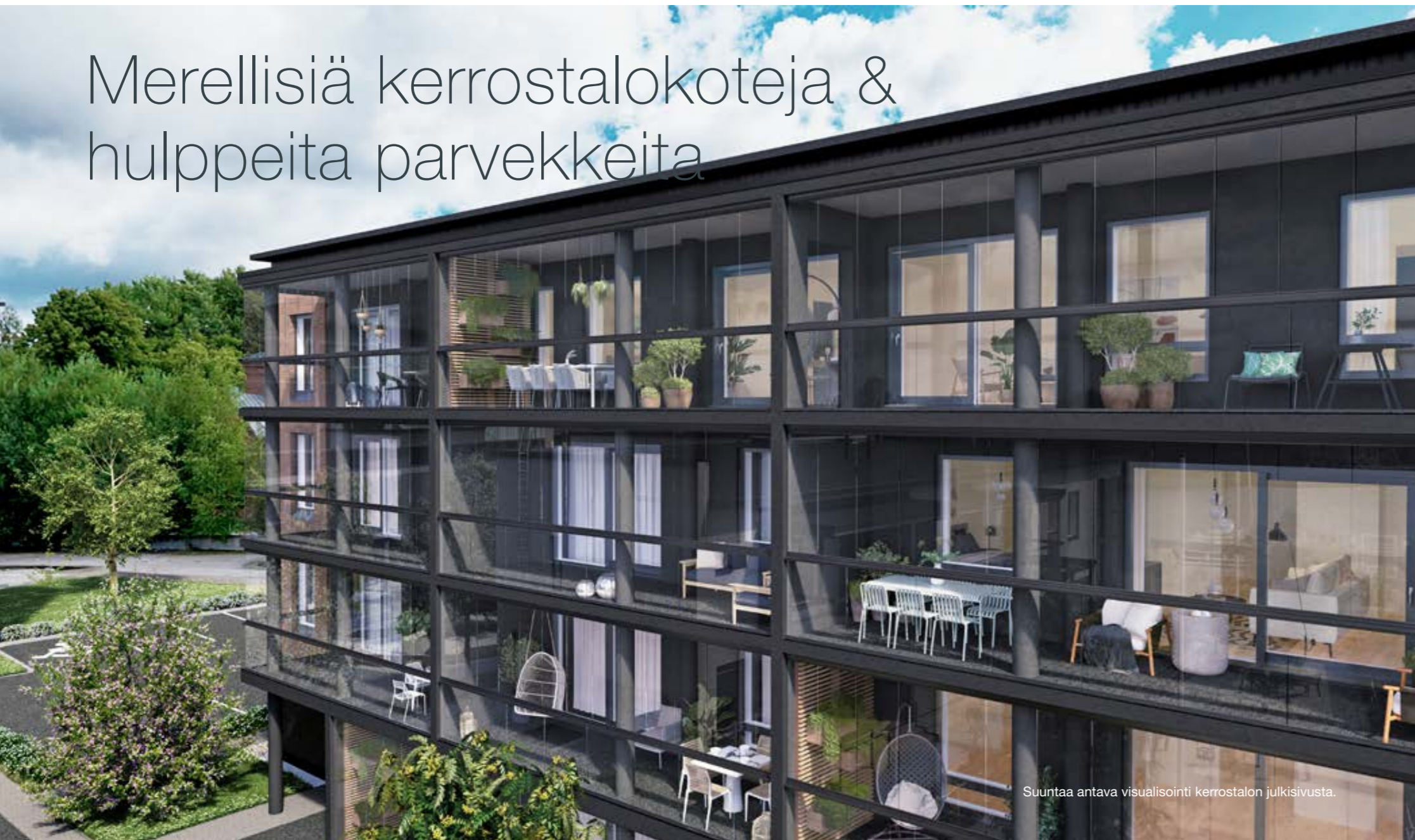
1.krs

1:100 (1 cm = 1 m) 5m

YIT.FI/NORRAMARINA

57

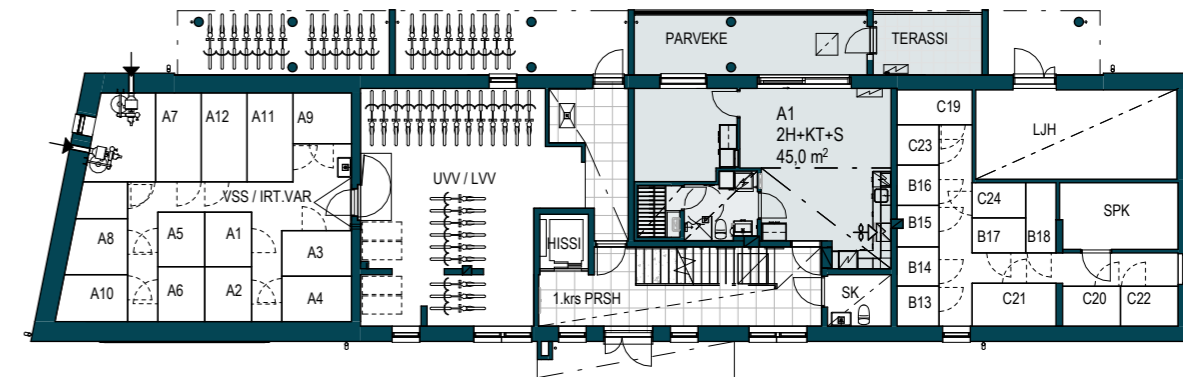
Merellisiä kerrostalokoteja & hulppeita parvekkeita



Suuntaa antava visualisointi kerrostalon julkisivusta.

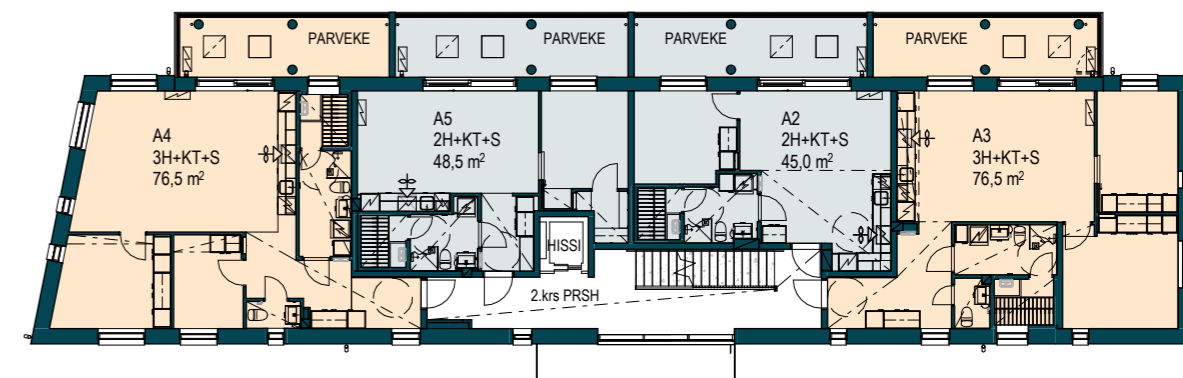
Kerrostalo A, 1. kerros

1:200



Kerrostalo A, 2. kerros

1:200

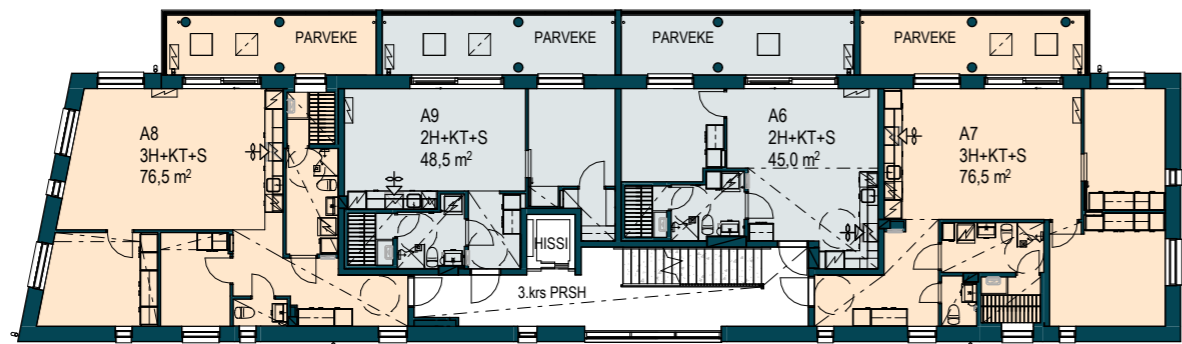


● 2 h ● 3 h ● 4 h +

Kerrostalo A, 3. kerros

1:200

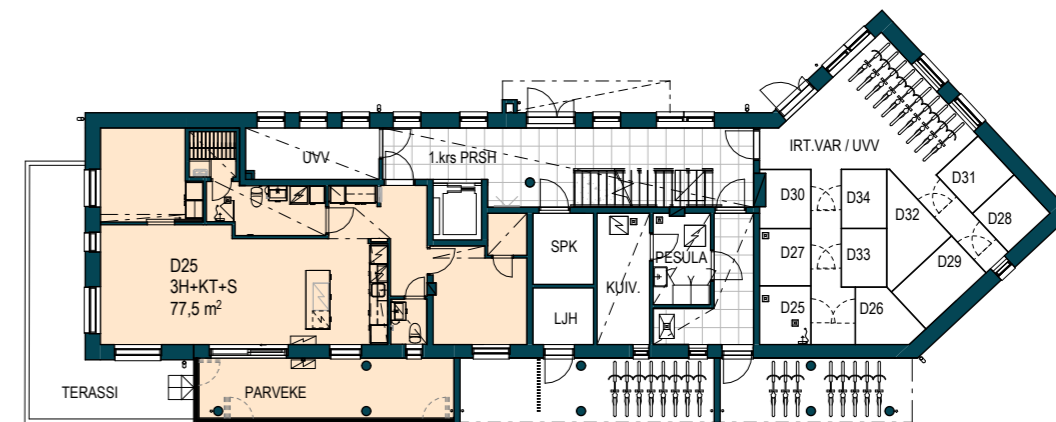
● 2 h ● 3 h ● 4 h +



Kerrostalo D, 1. kerros

1:200

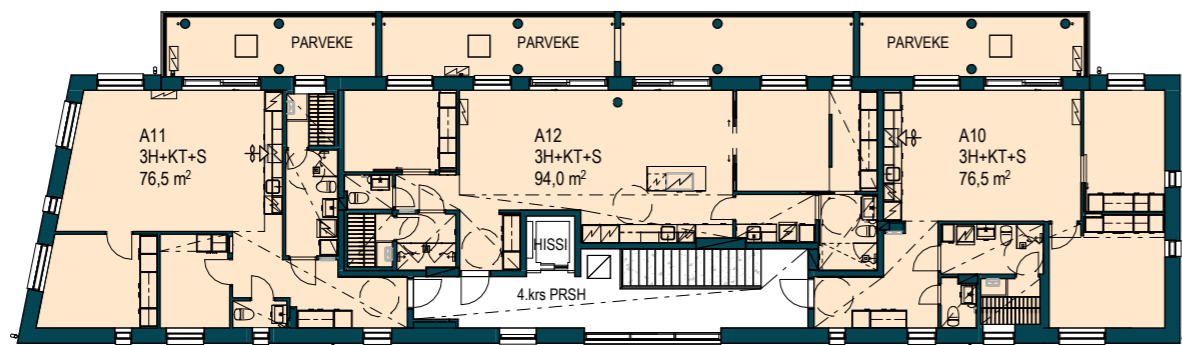
● 2 h ● 3 h ● 4 h +



Kerrostalo A, 4. kerros

1:200

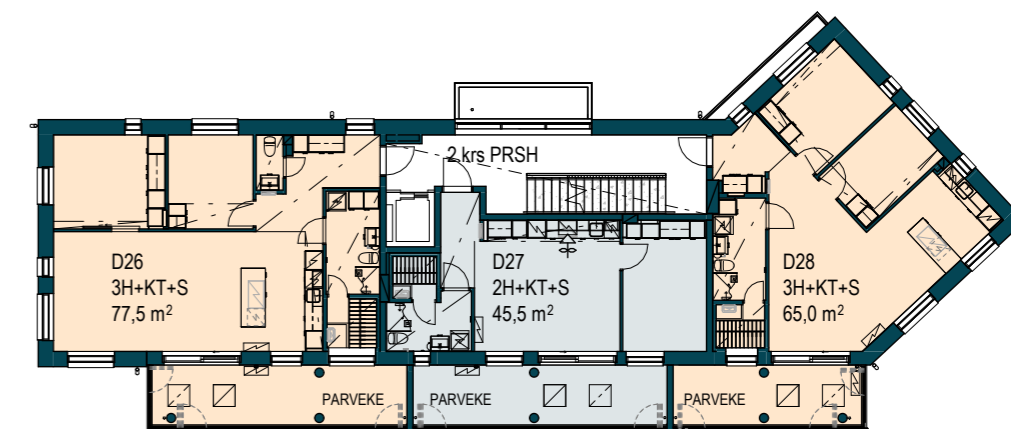
● 2 h ● 3 h ● 4 h +



Kerrostalo D, 2. kerros

1:200

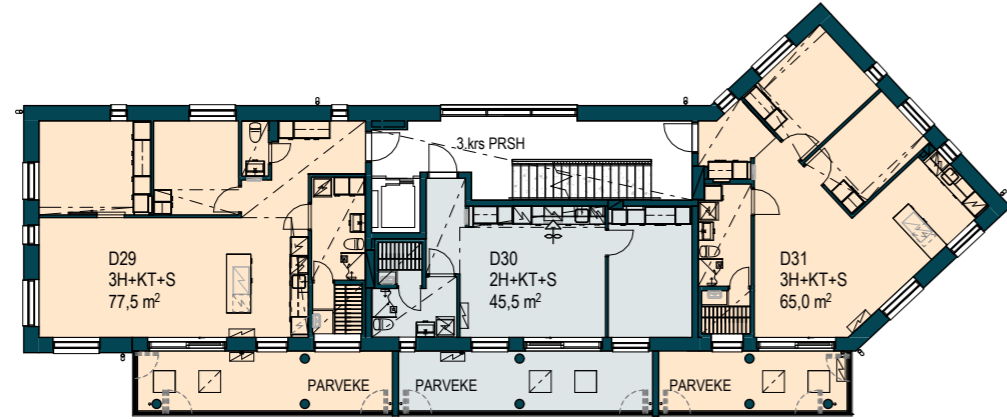
● 2 h ● 3 h ● 4 h +



Kerrostalo D, 3. kerros

1:200

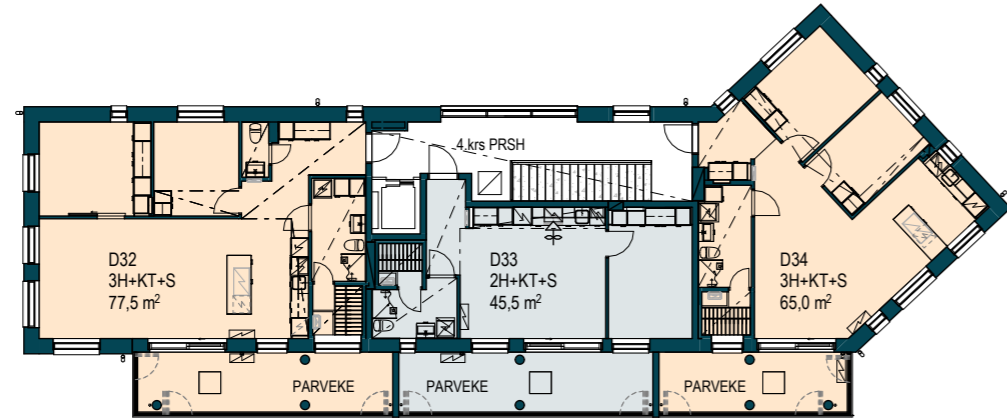
● 2 h ● 3 h ● 4 h +



Kerrostalo D, 4. kerros

1:200

● 2 h ● 3 h ● 4 h +

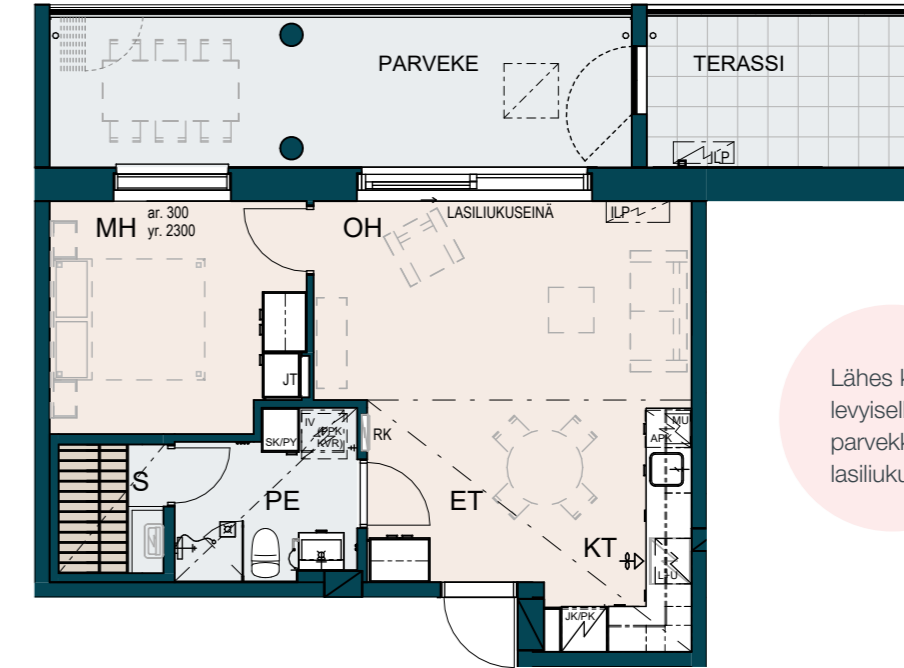


45,0 m² 2h+kt+s

A 1 1. kerros

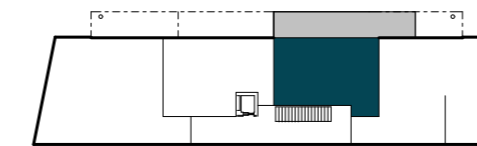
Oleskelutilassa ja makuuhuoneessa merinäköalat!

Oma sauna on arjen ylellisyyttä.



Parvekkeelta kulku omalle katetulle ja lasitetulle pihalle.

Lähes koko kodin levyiselle lasitetulle parvekkeelle kuljetaan lasiliukuseinän kautta.



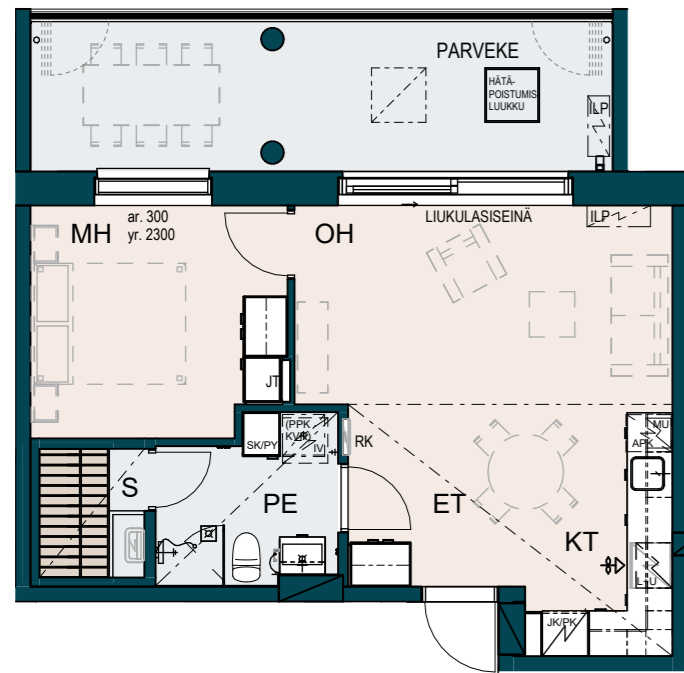
Talo A 1.krs



1:100 (1 cm = 1 m) 5m

45,0 m² 2h+kt+s

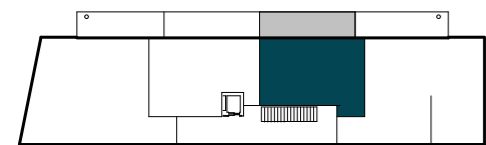
A 2 2. kerros



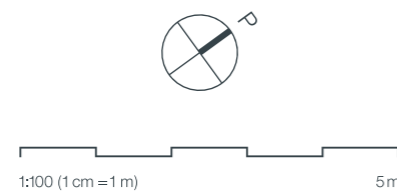
Lähes koko kodin leveyselle lasitetulle parvekkeelle kuljetaan lasiliukuseinän kautta.

Oleskelutilassa ja makuuhuoneessa merinäköalat!

Oma sauna on arjen ylellisyyttä.

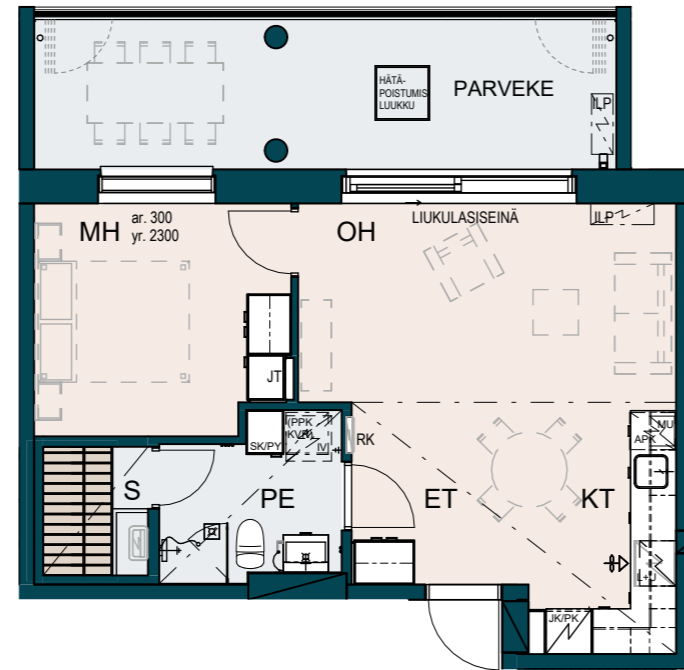


Talo A 2.krs



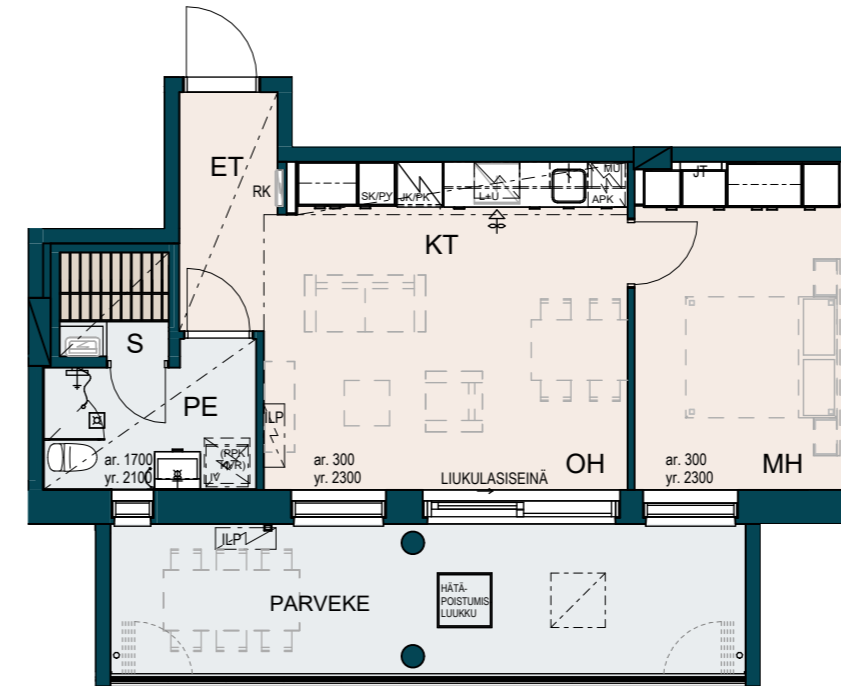
45,0 m² 2h+kt+s

A 6 3. kerros

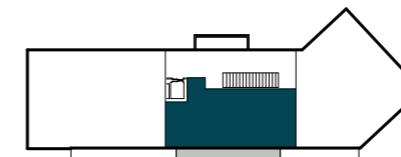


45,5 m² 2h+kt+s

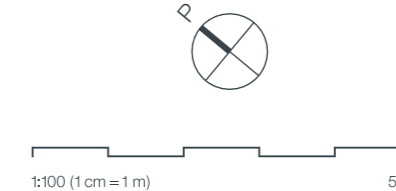
D27 2. kerros



Näkymiä rauhalliselle asukaspihalle ja sadepuutarhaan.

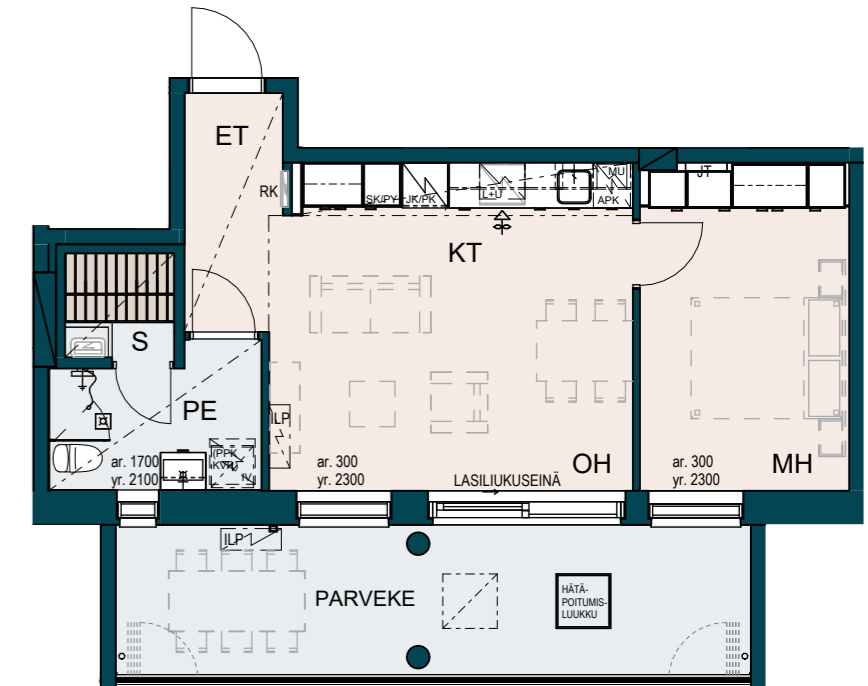


Talo D 2.krs



45,5 m² 2h+kt+s

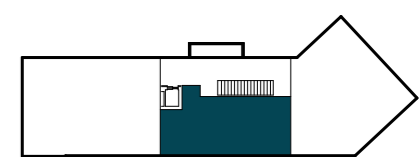
D30 3. kerros



Luonnonvaloa saunaan kokolasi oven ja ikkunan kautta.

Oleskelutilat jatkuvat lasiliukuseinän kautta lähes koko kodin leveyselle lasitetulle parvekkeelle.

Näkymiä asukaspihalle ja sataman suuntaan.



Talo D 3.krs



Suuntaa antava visualisointi 45,5 neliön asunnosta.

45,5 m² 2h + kt + s

D33 4. kerros

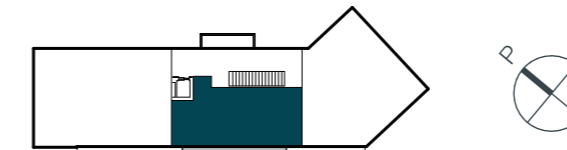
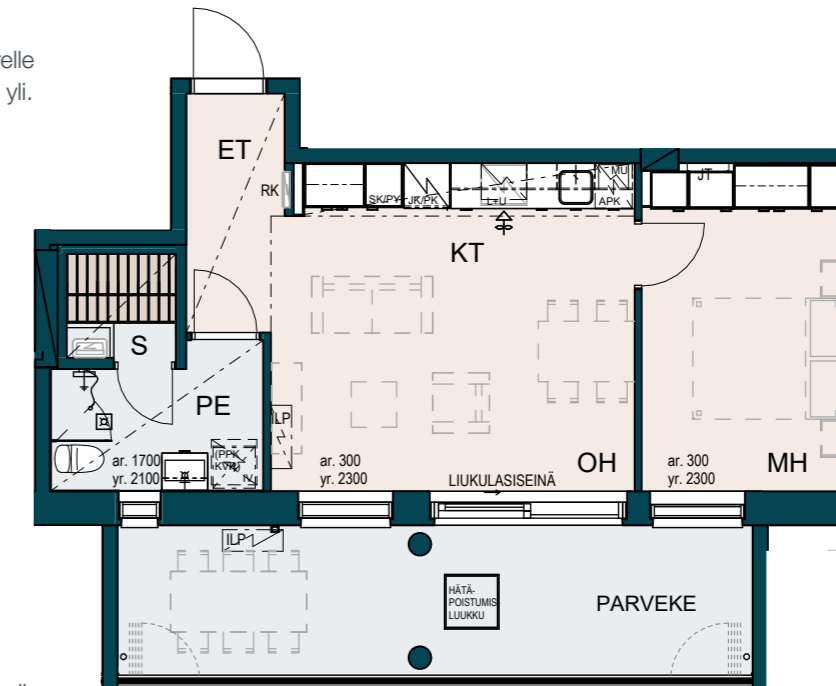
Ylimmän kerroksen kaksiosista avautuu hienot näkymät merelle naapurirakennusten yli.

Luonnonvaloa saunaan kokolasioven ja ikkunan kautta.

Oleskelutilat jatkuvat lasiikuseinän kautta lähes koko kodin levyiselle lasitetulle parvekkeelle.

Makuuhuoneessa koko seinän leveydeltä säilytystilaa.

Näkymiä asukaspihalle ja sataman suuntaan.

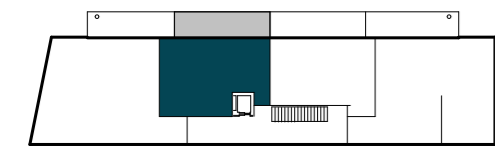
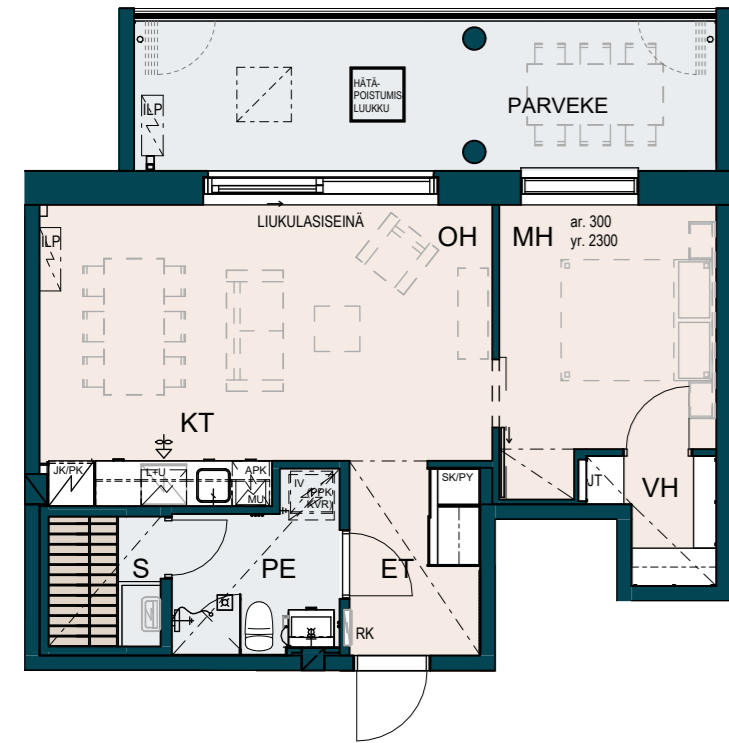


Talo D 4.krs



48,5 m² 2h+kt+s

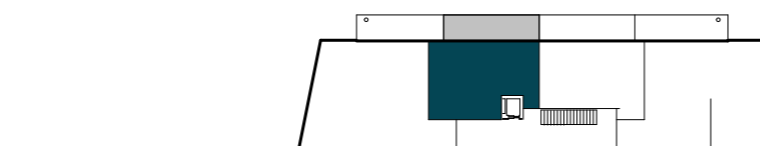
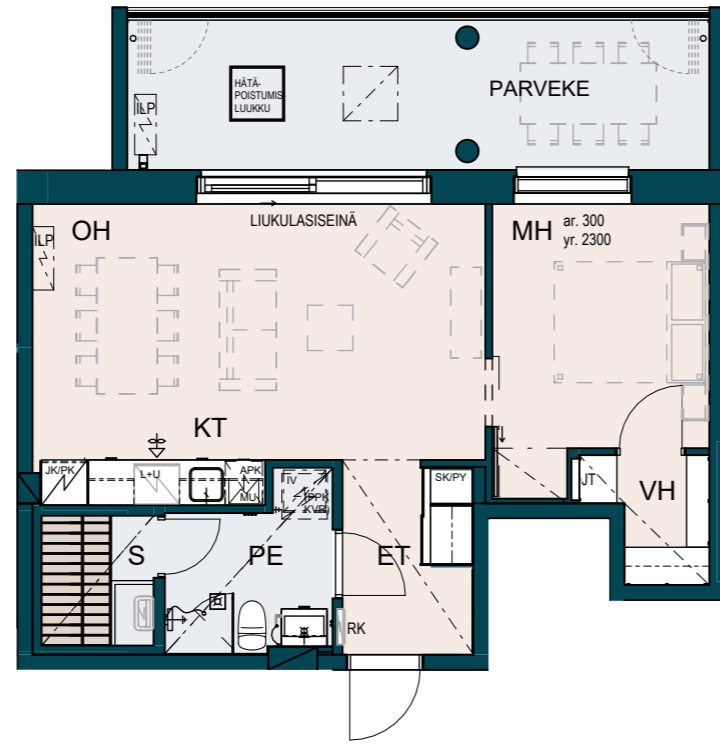
A5 2. kerros



Talo A 2.krs

48,5 m² 2h+kt+s

A9 3. kerros

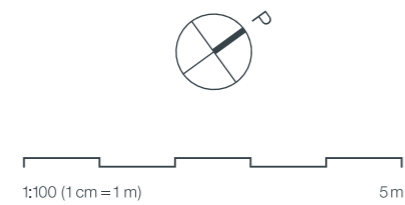


Talo A 3.krs

Oleskelutilat jatkuvat lasiliukuseinän kautta suurelle lasitetulle parvekkeelle.

Suora merinäköala asukaspihan lävitse/ylitse.

Tilaa säästävää liukuovi makuuhuoneeseen. Makuuhuoneessa vaatehuone.



Suuntaa antava visualisointi asunnosta A9.

65,0 m² 3h + kt + s

D28 2. kerros

Päämakuuhuoneessa ja eteisessä kaupunkinäkyvät.

Päätykolmiossa näkymiä useaan suuntaan.

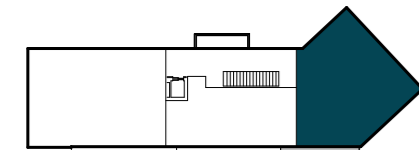
Saunaan ja eteiseen luonnonvaloa ikkunan kautta.

Keittiösaarekkeessa kalusteuni ja integroitu liesituuletin.

Valoisat oleskelutilat jatkuvat lasiliukuseinän kautta lasitetulle parvekkeelle.



1:100 (1 cm = 1 m) 5m



Talo D 2.krs



65,0 m² 3h + kt + s

D31 3. kerros

Päämakuuhuoneessa ja eteisessä kaupunkinäkyvät.

Päätykolmiossa näkymiä useaan suuntaan.

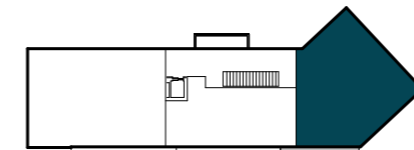
Saunaan ja eteiseen luonnonvaloa ikkunan kautta.

Keittiösaarekkeessa kalusteuni ja integroitu liesituuletin.

Valoisat oleskelutilat jatkuvat lasiliukuseinän kautta lasitetulle parvekkeelle.



1:100 (1 cm = 1 m) 5m



Talo D 3.krs





Suuntaa antava visualisointi asunnosta D34.

65,0 m² 3 h + kt + s

D34 4. kerros

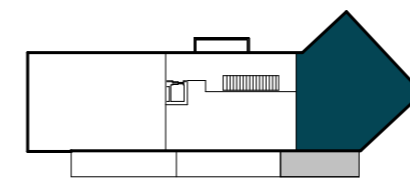
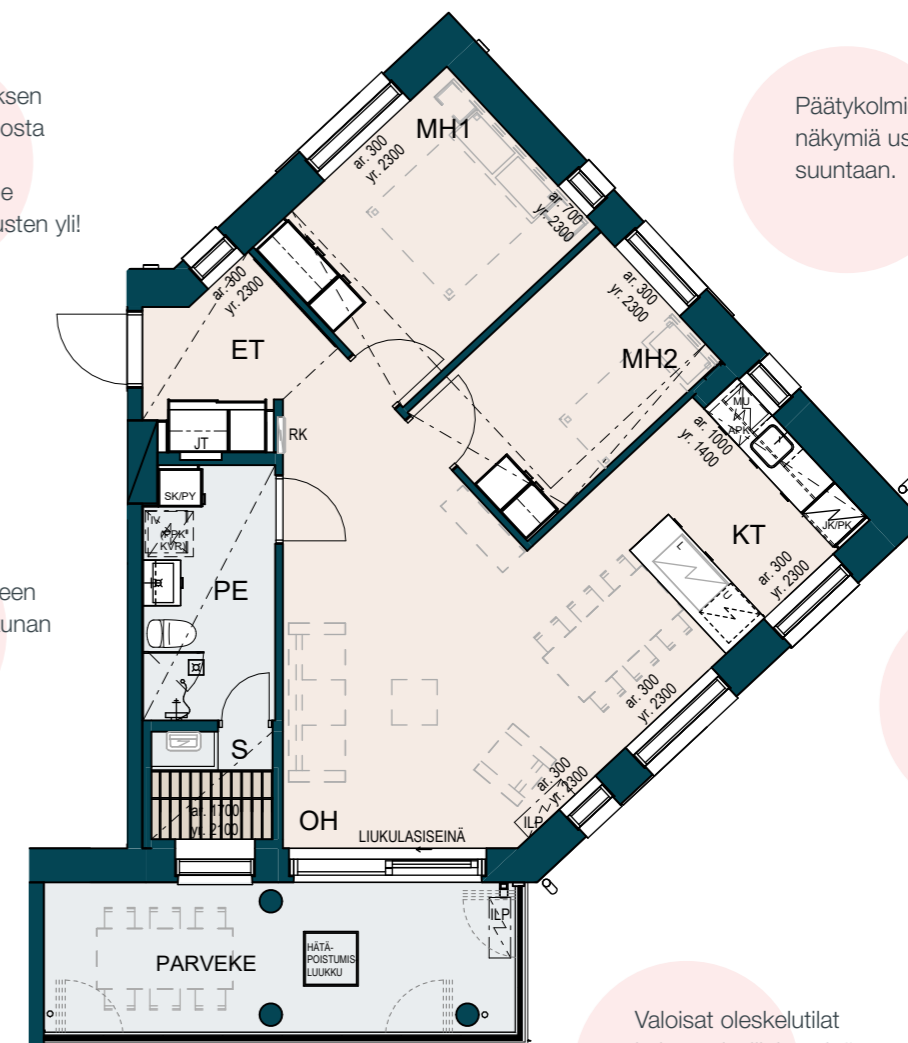
Ylimmän kerroksen 65 neliön kolmiosta avautuu hienot näkymät merelle naapurirakennusten yll!

Päätykolmiossa näkymiä useaan suuntaan.

Saunaan ja eteiseen luonnonvaloa ikkunan kautta.

Keittiösaarekkeessa kalusteuuni ja integroitu liesituuletin.

Valoisat oleskelutilat jatkuvat lasiliukuseinän kautta lasitetulle parvekkeelle.



Talo D 4.krs



1:100 (1 cm = 1 m) 5m

76,5 m² 3h+kt+s

A3 2. kerros

Päätykolmiossa näkymiä kolmeen suuntaan.

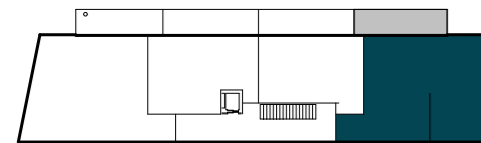
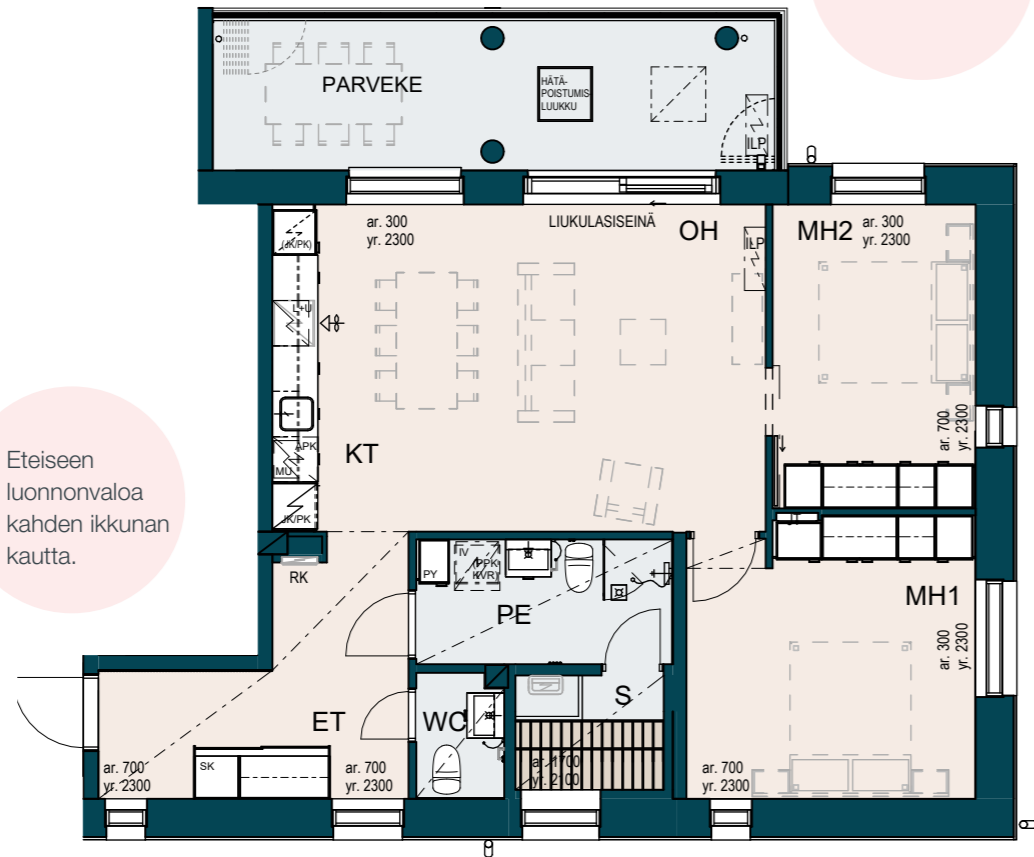
Eteiseen luonnonvaloa kahden ikkunan kautta.

Parveke avautuu sataman suuntaan.

Oleskelutilat jatkuvat lasiliukuseinän kautta lasitetulle parvekkeelle.

Kaksi tilavaa makuuhuonetta.

Ikkunallinen sauna.



Talo A 2.krs



1:100 (1 cm = 1 m) 5m

76,5 m² 3h+kt+s

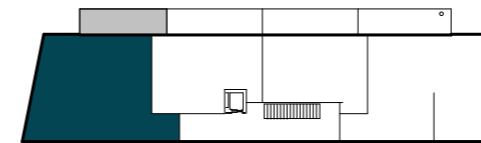
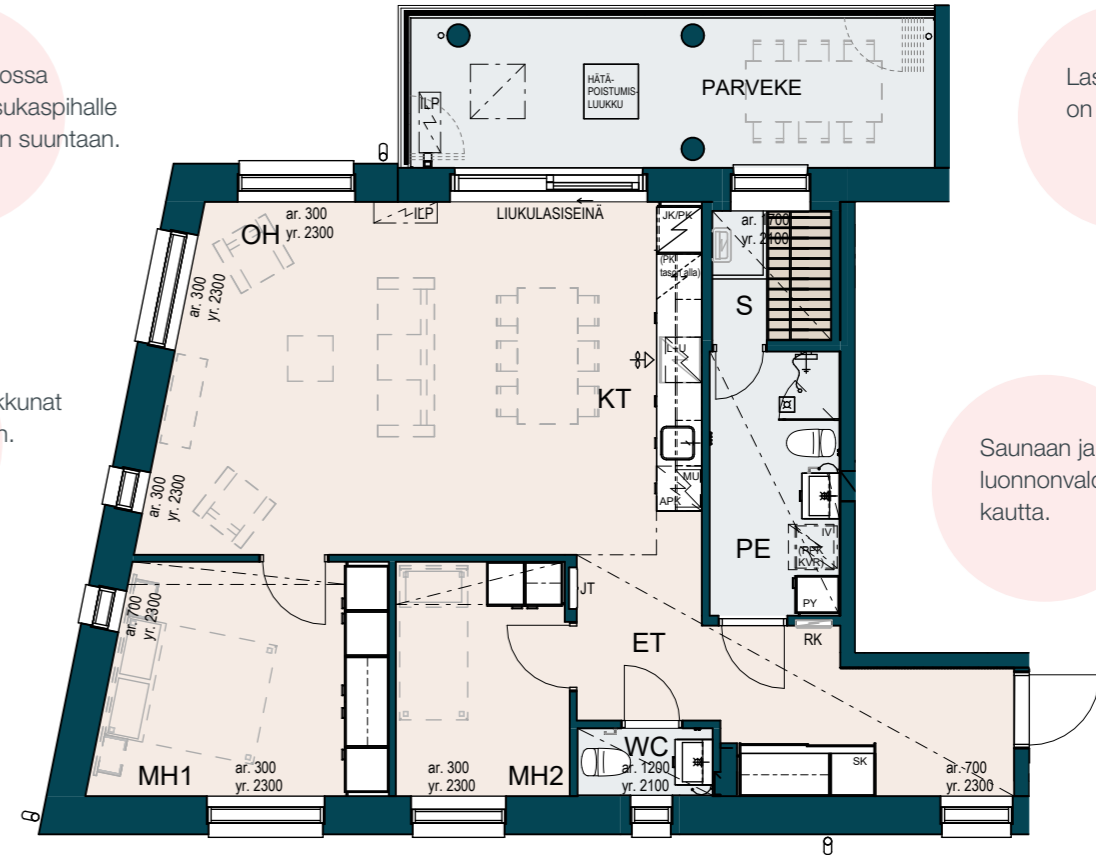
A4 2. kerros

Päätykolmiossa näkymiä asukaspihalle ja satamaan suuntaan.

Oleskelutiloissa ikkunat kahteen suuntaan.

Lasitetulle parvekkeelle on lasiliukuseinä.

Saunaan ja eteiseen luonnonvaloa ikkunan kautta.



Talo A 2.krs



1:100 (1 cm = 1 m) 5m

76,5 m² 3h+kt+s

A7 3. kerros

Päätykolmiossa näkymiä kolmeen suuntaan.

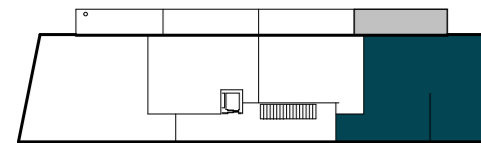
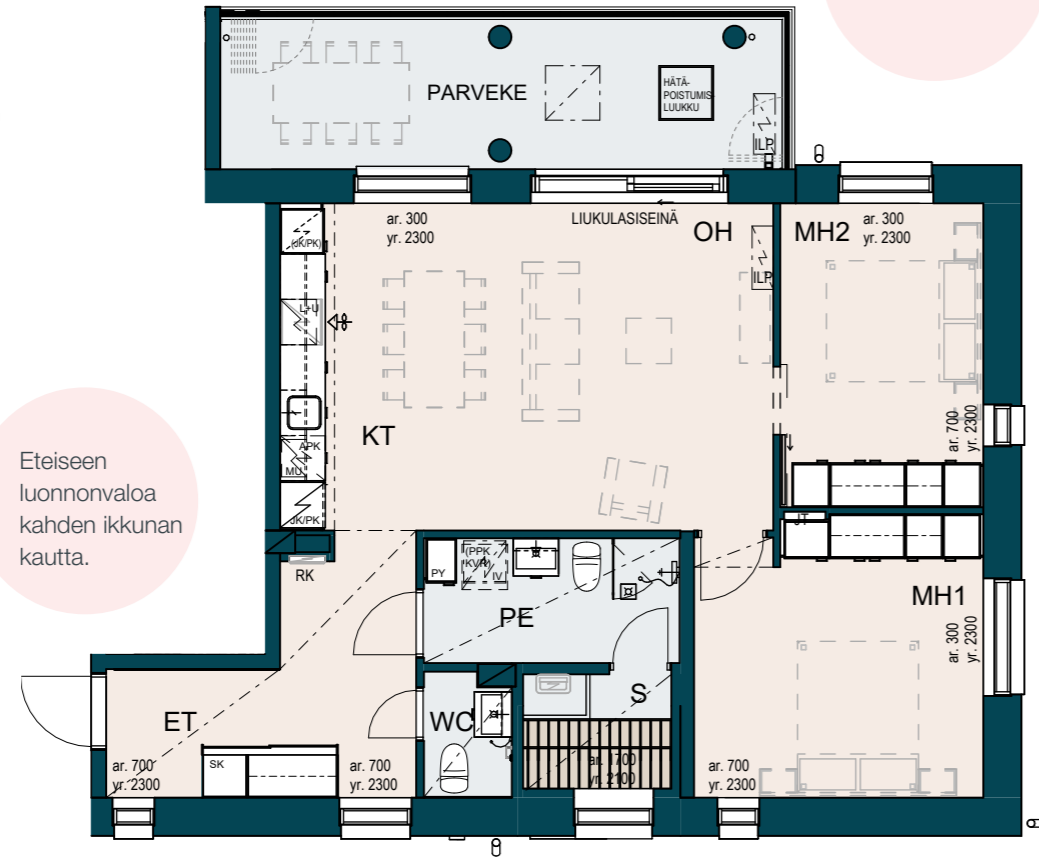
Eteiseen luonnonvaloa kahden ikkunan kautta.

Parveke avautuu sataman suuntaan.

Oleskelutilat jatkuvat lasiliukuseinän kautta lasitetulle parvekkeelle.

Kaksi tilavaa makuuhuonetta.

Ikkunallinen sauna.



Talo A 3.krs



1:100 (1 cm=1 m) 5m

76,5 m² 3h+kt+s

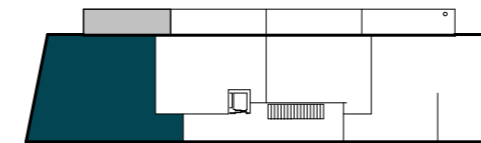
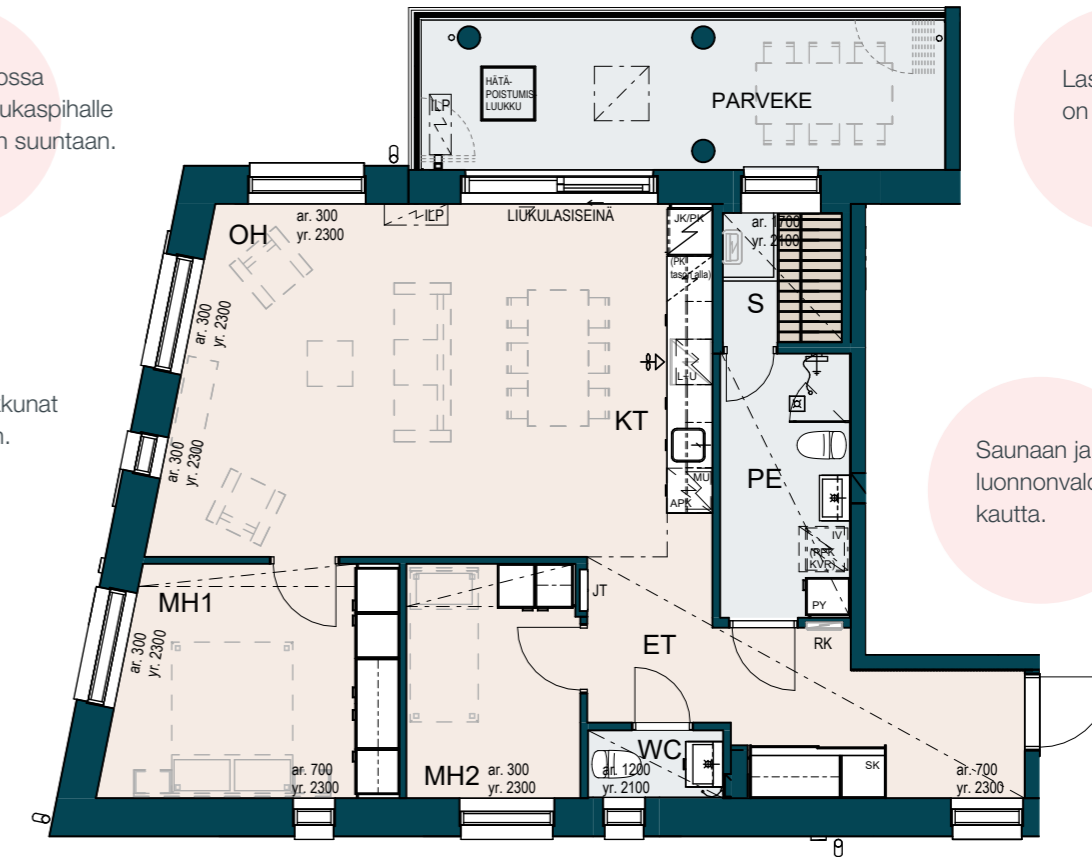
A8 3. kerros

Päätykolmiossa näkymiä asukaspihalle ja satamaan suuntaan.

Oleskelutiloissa ikkunat kahteen suuntaan.

Lasitetulle parvekkeelle on lasiliukuseinä.

Saunaan ja eteiseen luonnonvaloa ikkunan kautta.



Talo A 3.krs



1:100 (1 cm=1 m) 5m

Ylimmän kerroksen
päätykolmiossa esteettömät
merimaisemat – myös
saunassa!

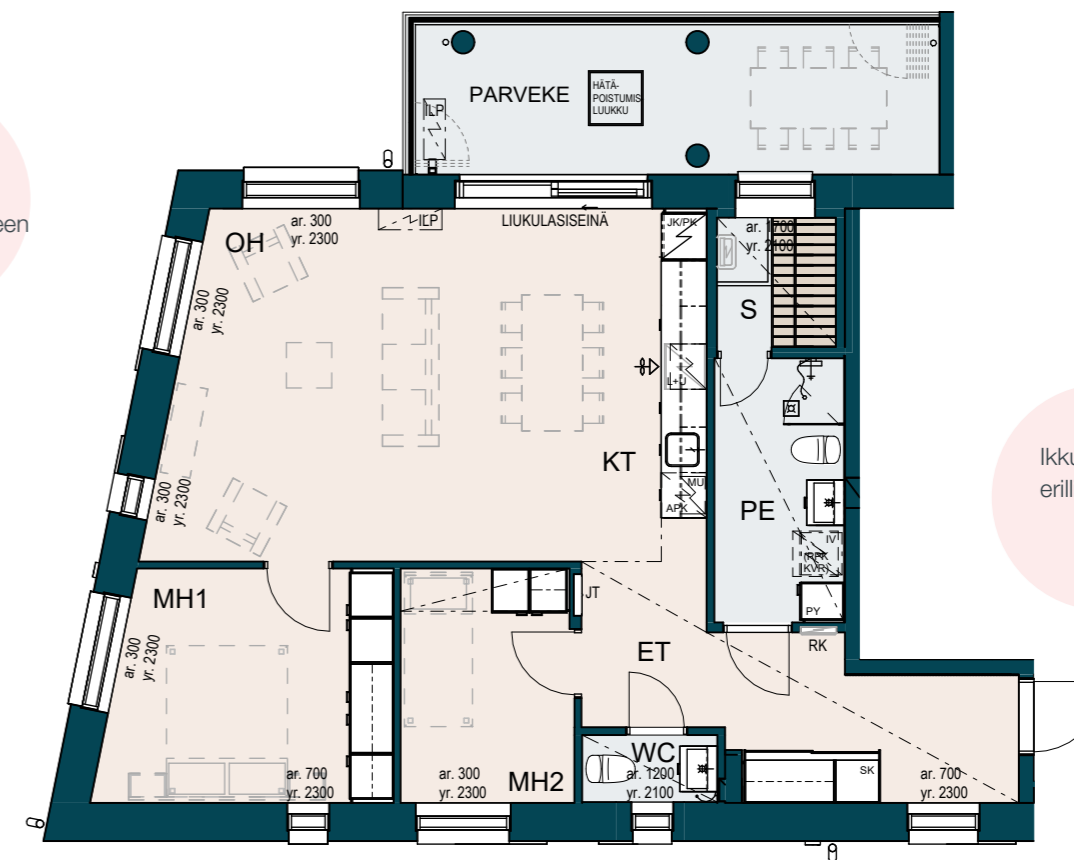


Suuntaa antava visualisointi asunnosta A11.

76,5 m² 3h+kt+s

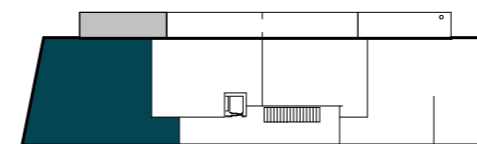
A11 4. kerros

Valoisassa
oleskelutilassa
näkyvät kahteen
suuntaan.



Lasitetulle parvekkeelle
on lasiukuseinä.

Ikkunalliset eteinen ja
erillis-WC.



Talo A 4.krs



76,5 m² 3h+kt+s

A10 4. kerros

Esteettömät näköalat merelle rivitalojen yli!

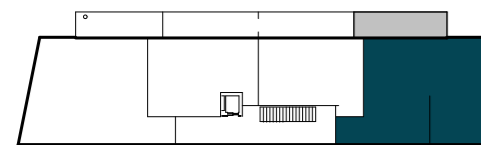
Eteiseen luonnonvaloa kahden ikkunan kautta.

Parveke avautuu sataman suuntaan.

Oleskelutilat jatkuvat lasiliukuseinän kautta lasitetulle parvekkeelle.

Kaksi tilavaa makuuhuonetta.

Ikkunallinen sauna.



Talo A 4.krs



YIT.FI/NORRAMARINA

80

1:100 (1 cm = 1 m) 5m

77,5 m² 3h+kt+s

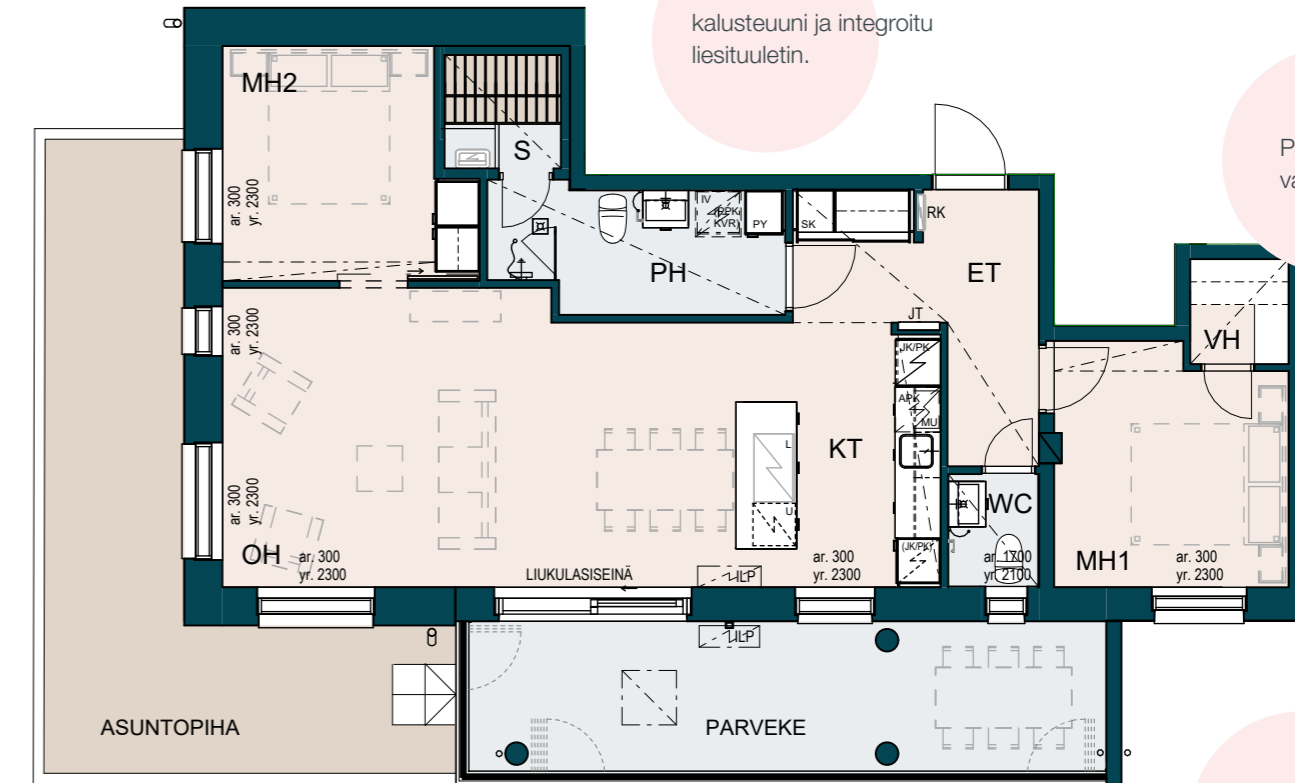
D25 1. kerros

Päätyhuoneistossa tilava lasitettu parveke, josta käynti omalle pihalle.

Pohjoisrantaan rajautuvalla pihalla lasikaiteet.

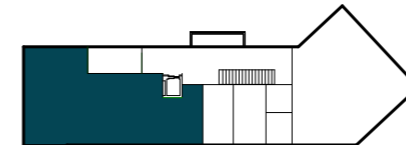
Keittiösaarekkeessa kalusteuni ja integroitu liesituuletin.

Päämakuuhuoneessa vaatehuone.



Ikkunallinen erillis-WC.

Valoisassa oleskelutilassa näkymiä kahteen suuntaan ja lasiliukuseinä parvekkeelle.



Talo D 1.krs



YIT.FI/NORRAMARINA

81

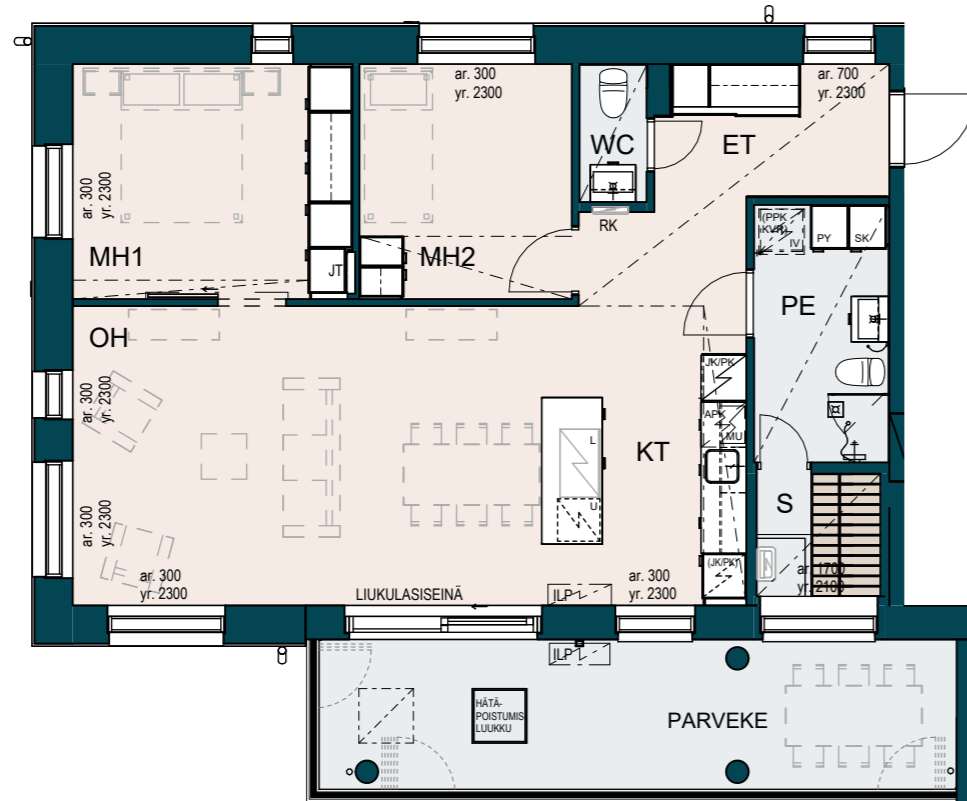
1:100 (1 cm = 1 m) 5m

77,5 m² 3h+kt+s

D26 2. kerros

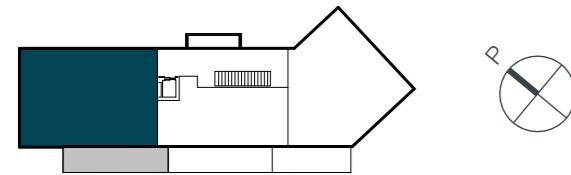
Valoisassa päätykolmiossa nautitaan Pohjoisrannan merimaisemista.

Oleskelutilassa korkeat ikkunat ja lasiliukuseinä tilavalle lasitetulle parvekkeelle.



Erillinen wc.

Keittiösaarekkeessa kalusteuuni ja integroitu liesituuletin.



Talo D 2.krs

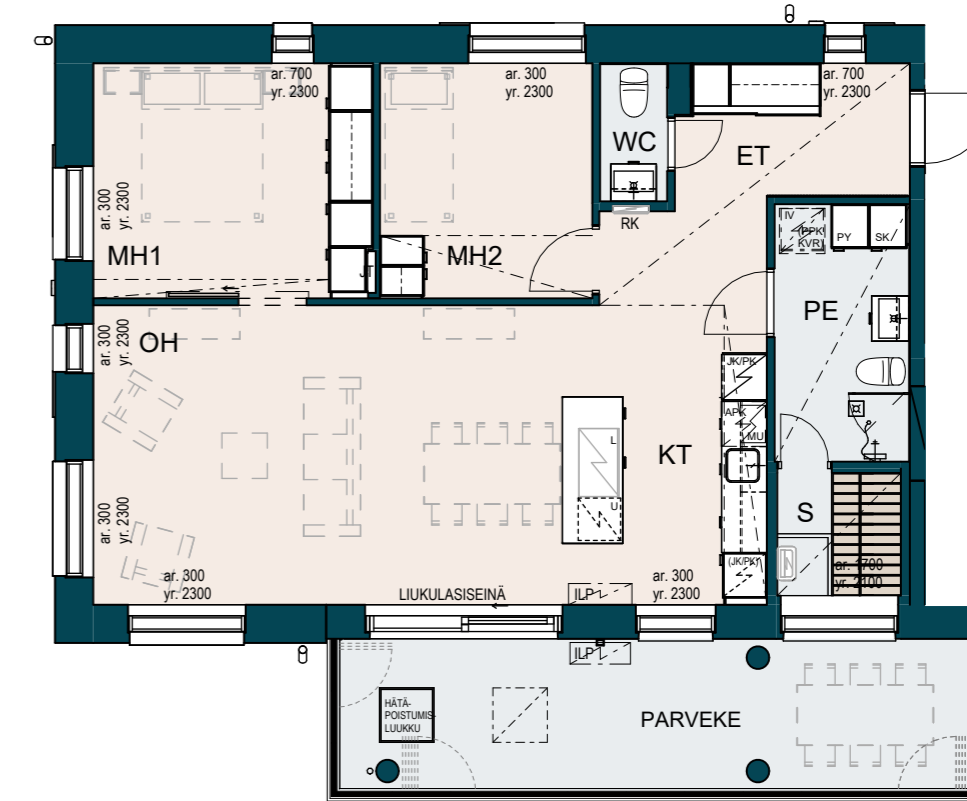
1:100 (1 cm = 1 m) 5m

77,5 m² 3h+kt+s

D29 3. kerros

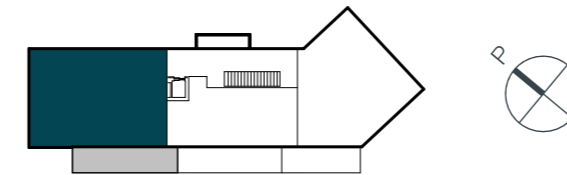
Valoisassa päätykolmiossa nautitaan Pohjoisrannan merimaisemista.

Oleskelutilassa korkeat ikkunat ja lasiliukuseinä tilavalle lasitetulle parvekkeelle.



Erillinen wc.

Keittiösaarekkeessa kalusteuuni ja integroitu liesituuletin.



Talo D 3.krs

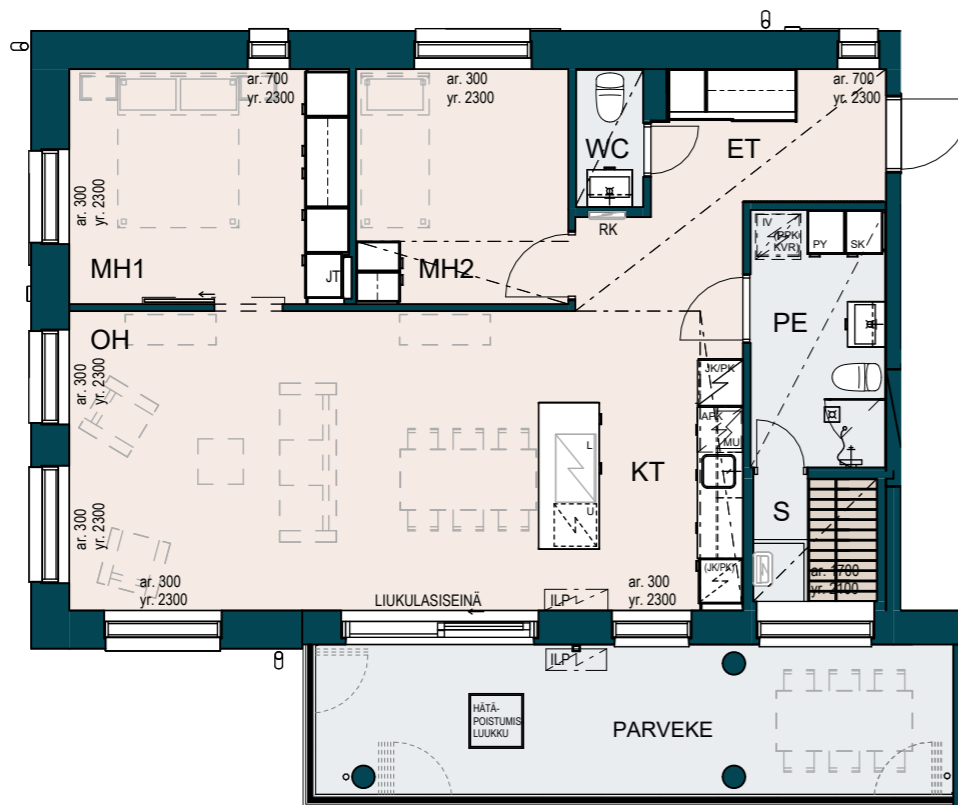
1:100 (1 cm = 1 m) 5m

77,5 m² 3h+kt+s

D32 4. kerros

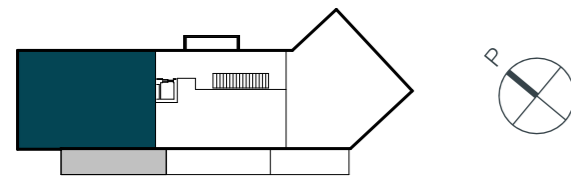
Merinäköalat
Pohjoisrantaan!

Oleskelutilassa korkeat
ikkunat ja
lasiliukuseinä tilavalle
lasitetulle parvekkeelle.



Keittiösaarekkeessa
kalusteuni ja integroitu
liesituuletin.

Ikkunallisesta
saunasta
merinäköalat!



Talo D 4.krs

1:100 (1 cm = 1 m) 5m

Ylimmän kerroksen päätykolmion
oleskelutilassa ja lasitetulla
parvekkeella nautitaan
Pohjoisrannan merinäköaloista!



Suuntaa antavat visualisoinnit asunnosta D32.

94,0 m² 3h + kt + s

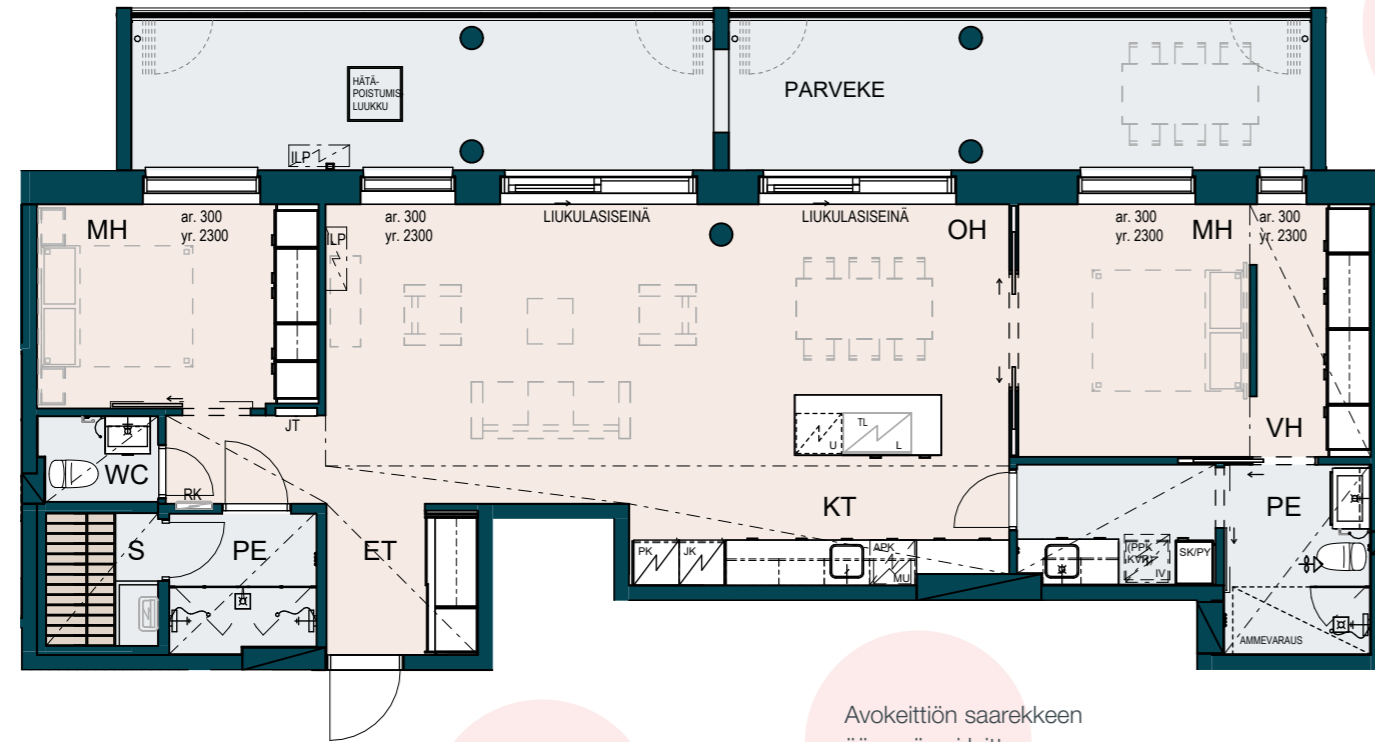
A12 4. kerros

Merellisessä ylimmän kerroksen huoneistossa esteettömät näkymät Pohjoisrantaan!

Saunaosastossa kaksi suihkua.

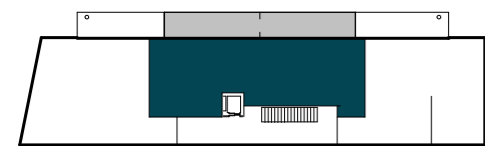
Valoisat oleskelutilat jatkuvat lasiikkuseinän kautta lähes koko kodin levyiselle lasitetulle parvekkeelle.

Päämakuuhuoneessa ikkunallinen pukeutumishuone ja käynti kylpyhuoneeseen/ kodinhoitotilaan.



Muutostöinä avarasta oleskelutilasta saa lisähuoneen.

Avokeittiön saarekkeen ääressä voi laittaa ruokaa ja ihastella merimaisemia.



Talo A 4.krs



1:100 (1 cm = 1 m) 5m

Ylimmän kerroksen hulpea kolmio.



Suuntaa antava visualisointi asunnosta A12.

Rakennustapaseloste

6.6.2024

Asuntoyhtiö ja tontti

Asunto Oy Raaseporin Norra Marina sijaitsee Raaseporin Tammisaaren kaupunginosassa. Yhtiö on vuokrannut korttelin 50 tontin 7 pitkäaikaisella maanvuokrasopimuksella Ålandsbanken Erikoissijoitusrahastolta. Osakkaalla on oikeus lunastaa tontin oma huoneistokohtainen osuus asunto-osakeyhtiön valmistuessa, tai vaihtoehtoisesti kolmen ja kuuden kuukauden kohdalla laskettuna rakennusvalvontaviranomaisen hyväksymästä käyttöönottokatselmuksesta sekä tämän jälkeen kerran vuodessa.

Asuntoyhtiö omistaa ½ määräosan korttelin 50 tontista 2, joka on tarkoitettu korttelin asuinhuoneistojen pysäköintiä varten. Lisäksi asuntoyhtiö on vuokrannut maa-alueen Raaseporin kaupungin kiinteistöltä 710-5-9906-0 tarkoitukseenaan pitää venelaituria Pohjoisrannan satama-alueella.

Korttelin 50 tontteja 2 ja 7 koskien tullaan laatimaan kiinteistöjen välisiä sopimuksia, joiden osapuolina tontit ovat. Laadittavista kiinteistöjen välisistä sopimuksista on kerrottu tarkemmin erillisessä kiinteistöjen välisiä sopimuksia koskevassa tiivistelmässä.

Yhtiössä on kaksi 4-kerroksista kerrostaloa sekä kaksi 2-kerroksista rivitaloa. Osoite: Pohjoinen Rantakatu 16, 10600 Raasepori.

Rakenteet ja julkisivut

Asuinrakennukset ovat betonirunkoisia. Taloissa on paalu-perustus. Ala-, väli- ja yläpohjat ovat ontelolaattarakenteisia. Kerrostaloissa on aumakatto, jonka katteena on bitumikermi. Rivitaloissa on lapekatto, jonka katteena on bitumikermi.

Kerrostalon ulkoseinien julkisivumateriaali on pääosin paikalla muurattua tiiltä ja osin maalattua betonia. Kerrostalojen ulkoseinissä lämmöneristeen sisäpuoli on betonirakenteinen. Parvekkeiden taustaseinät ovat betonielementtirakenteisia.

Rivitalojen julkisivut ovat puuverhoiltuja. Kantavien päätyseinien ulkoseinissä lämmöneristeen sisäpuoli on betonirakenteinen. Muut ulkoseinät ovat puuelementtirakenteisia. Parvekkeiden ja terrassien taustaseinät ovat puuverhoiltuja.

Parvekkeet, terassit ja asutokohtaiset pihat

Kerrostalon parvekkeiden lattiat ovat betonipintaisia elementtejä, joiden päälle asennetaan parvekematto. Parvekkeet ovat lasitettuja. Parvekkeiden kaide on metallirunkoinen lasirakenteinen kaide. Kaidelasi on kirkas. Kaiteen yläpuolinen osa on varustettu avattavilla parvekelaseilla. Parveke on vapaasti tuulettuva, eikä lasitus estä täysin tuulen, veden ja lumen tunkeutumista parvekkeille. Parvekkeilla sijaitsevat häätäpoistumislukut on esitetty huoneistopohjissa. Hätäpoistumislukkujen käyttö ei saa palotilanteessa estyä kunkin asukkaan omien tai alemman kerroksen asukkaan irtokalustuksesta johtuen.

Rivitalojen toisen kerroksen parvekkeiden lattiat ovat betonipintaisia elementtejä, joiden päälle asennetaan parvekematto. Parvekkeet ovat lasitettuja. Parvekkeiden kaide on metallirunkoinen lasirakenteinen kaide. Kaidelasi on kirkas. Kaiteen yläpuolinen osa on varustettu avattavilla parvekelaseilla. Parveke on vapaasti tuulettuva, eikä lasitus estä täysin tuulen, veden ja lumen tunkeutumista parvekkeille.

Rivitalojen terassit ovat kestopuupintaisia. Terassit on varusteltu pääosin avattavilla, liukuvilla terassilasituksilla, joiden lasi on kirkas. Terassin yläpuolella sijaitseva parvekelaatta muodostaa katon terassille. Terassi on vapaasti tuulettuva, eikä lasitus estä täysin tuulen, veden ja lumen tunkeutumista parvekkeille. Terassilasitukset ovat lukittavissa terassin sisäpuolelta.

Asutopihat ovat kivipintaisia ja ne rajautuvat pääosin taloyhtiön istutusvyöhykkeisiin. Osassa asuntoja asutopiha rajautuu tukimuurin päällä olevaan lasikaiteeseen, jonka lasi on kirkas ja tukitolpat ovat metallirakenteisia.

Ikkunat ja ovet

Ikkunat ovat kolmilasisia sisään aukeavia puuikkunoita, joiden uloin puite ja ulkokarmin pinta on kestävyuden varmistamiseksi polttomaalattua alumiinia. Osassa asuntoja on kiinteälasisia ikkunoita, jotka ilmenevät tarkemmin pohjapiirustuksista ja/tai materiaali- ja kalustetalukosta. Kerrostalojen parvekkeille sekä rivitalojen terasseille kuljetaan lasiliukuseinän kautta. Rivitalojen parvekkeille kuljetaan pääosin parve-

keovien kautta, osassa asuntoja parvekkeille kuljetaan lasiliukuseinän kautta. Lasiliukuseinien lasiosat ovat kirkasta lasia ja ulkopuite on polttomaalattua alumiinia. Parvekeovet ovat lasiaukollisia puuovia, joiden ulkopinta on alumiiniverhoiltu ja polttomaalattu kuten ikkunoissa. Asuntojen ikkunat ja parvekkeiden ovet varustetaan mattavalkoisilla sälekaihtimilla. Asuntojen palolaseissa, kiinteissä ikkunoissa ja parvekkeen ovessa sälekaihtimet ovat pinta-asennettuja. Lasiliukuseinissä ei ole sälekaihtimia. Asuntojen kerrostaso-ovet ovat yksi-lehtisiä viilupintaisia palo-ovia.

Asuntojen sisätilat

Katso valintavaihtoehdot YIT Kodin Sisustusmateriaalit -esitteestä.

VÄLISEINÄT

Huoneistoja rajaavat ja kantavat väliseinät ovat betoniseiniä. Asunnon sisäiset kevyet väliseinät ovat metallirankaisia kipsilevyseiniä. Kylpyhuoneen seinät ovat pääosin levyrakenteisia pohjapiirustusten mukaisesti. Kylpyhuoneen levyrakenteiset seinät vedeneristetään ja vahvistetaan tarvittavilta osin huoneistopohjissa ja kalustekaaviossa esitettyjen kalusteiden ja varusteiden kiinnittämiseksi.

VÄLIOVET

Väliovet ovat valkoisia tehdasmaalattuja laaka-/liukuovia pohjapiirustusten mukaisesti. Osassa asuntoja liukuovet ovat seinän sisään liukuvia. Märkätiloissa liukuovet ovat lasirakenteisia. Löylyhuoneen ovi on kokolasiovi.

LATTIAT

Asuinhuoneissa on kelluva lautaparketti. Parkettia ei asenneta kiintokalusteiden alle. Lautaparkettipäällysteeseen teh-

dään tarvittaessa valmistajan ohjeiden mukaisesti liikunta- saumoja, jotka peitetään listoilla.

Rivitalojen eteiset ovat laatoitettuja. Lattialaatoitus ulotetaan kiintokalusteiden alle. Pesuhuoneen, saunan, wc- ja kodinhoitotilojen lattioissa on keraamiset laatat.

SEINÄT

Asuinhuoneiden seinät tasoitetaan ja maalataan. Tasoitusta ja maalausta ei uloteta kiintokalusteiden taakse. Keittiön työtason ja seinäkaapiston välitilaan asennetaan lasilevy kalustesuunnitelmien osoittamassa laajuudessa. Välitilan lasilevytys tehdään tarvittaessa useasta lasilevystä, joiden välille muodostuu pystysauma. Pesuhuoneiden ja wc- ja kodinhoitotilojen seinissä on keraamiset laatat. Saunojen seinät paneloidaan.

KATOT

Asuinhuoneiden katot ovat pääosin ruiskutasoitettuja ja osin maalattuja. Saunan, pesuhuoneen, wc- ja kodinhoitotilojen katot paneloidaan.

KALUSTEET

Asuntojen kalusteet tehdään kalustekaavioiden mukaisesti. Kalusteet ovat tehdasvalmisteisia vakiokalusteita. Kalusterungot ja ylätytteen ovat väritään valkoisia. Kalusteiden ovet, sokkelit ja viimeistelylevyt ovat materiaaleiltaan ja väritään valitun YIT Kodin sisustusteeman mukaisia (kts. tarkemmin kohteen YIT Kodin Sisustusmateriaalit -esitteestä). Keittiön työtasot ovat laminaattia ja päältäpäin työtasoon upotetut altaat ovat ruostumatonta terästä tai silgranit-kivimassaa.

KONEET JA LAITTEET

Asuntojen (2–3 h+kt+s) keittiöissä on kalusteisiin sijoitettava mikroaaltouuni, kalusteuuni, induktiokeittotaso, kalustepeiteinen astianpesukone ja kalustepeitteinen jääkaappipakastin. Osassa asuntoja (3 h+kt+s) on olemassa valmiina sähköpiste muutostyönä erikseen tilattavalle, toiselle täyskorkealle kylmälaitteelle tai tason alle sijoitettavalle kylmälaitteelle sähköpistepiirustuksen mukaisessa sijainnissa. 4 h+k+s ja isommissa asunnoissa on kylmälaitteina jääkaappi ja kaappipakastin. Keittiöiden varusteet on esitetty tarkemmin YIT Kodin Sisustusmateriaalit -esitteessä ja keittiökalustekaavioissa. Pesuhuoneissa on liitännät ja tilavaraukset pyykinpesukoneelle ja kuivausrummulle.

Taloyhtiön yhteiset tilat

Taloyhtiön yhteiset tilat (ulkoiluvälinevarastot, irtaimistovarastot, minipesula, kuivaushuone, huolto- ja tekniset tilat) sijaitsevat kerrostalorakennusten 1. kerroksissa. Rakennuksessa D sijaitseva pienempi ulkoiluvälinevarasto on varattu taloyhtiön yhteiskäyttöisten harrastevälineiden säilytykseen ja se on varusteltu kahdella SUP-laudalla seinäsäilytystelineineen. Tilaan tuodaan lisäksi joitain tarvittavia puutarhanhoitovälineitä asukaspihojen ja parvekeistutusten hoitoa varten.

Yhteiset piha-alueet ja autopaikoitus

Piha-alueet ja istutukset tehdään erillisen pihasuunnitelman mukaisesti. Autopaikat (37 kpl) sijaitsevat pääosin viereisellä LPA-tontilla sekä osin asuinrakennusten tontilla 7. Yhtiön hallintaan jää 1 liikuntaesteisten autopaikka ja 1 vieraspaikka, joiden sijainnit on esitetty pihasuunnitelmassa.

LPA-tontilla sijaitsee muuntamo, joka on Raaseporin Energian käytössä.

Jätteen keräys on toteutettu naapuriyhtiön kanssa yhteiskäyttöisellä syväkeräyspisteellä LPA-tontilla.

HUOMAUTUS

Rakennustapaselostus on tarkoitettu yleisluontoisen tiedon antamiseksi. Rakentaja pidättää itsellään oikeuden perustelusta syystä vaihtaa edellä mainittuja materiaaleja ja/tai rakenteita toisiin vastaaviin/samanarvoisiin materiaaleihin ja/tai rakenteisiin sekä soveltaa arkkitehdin antamia mittoja. Edellä mainitun lisäksi, rakentaja pidättää itsellään oikeuden tehdä talotekniikasta johtuvia kotelointeja ja kattojen vähäisiä alaslaskuja, kohteen esitteessä ja pääpiirustuksissa esitetystä poikkeavalla tavalla.

Yhtiö toteutetaan rakennusluvan hakupäivänä voimassa olevien energiamääräysten ja rakentamismääräysten mukaisesti.

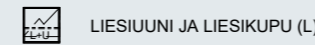
Esitteen 3D-kuvat ovat suuntaa antavia visualisointeja kohteesta, eivätkä välttämättä vastaa kaikkien yksityiskohtien osalta toteutuvaa kohdetta.

Parveke- ja terassilasitusten avautuminen on esitetty pohjapiirustuksissa suuntaa antavana, lopullinen toteutus voi kohdullisessa määrin poiketa esitetystä.

Ostajan on tutustuttava lopullisiin myyntiasiakirjoihin kauppakirjan allekirjoituksen yhteydessä.

Ostajalla on mahdollisuus tutustua sisustusmateriaaleihin, tehdä sisustusvalintoja ja vaikuttaa asunnon ilmeeseen YIT Plus Studioissa annettujen aikataulujen mukaisesti.

Merkkiselitykset



LIESIUUNI JA LIESIKUPU (L)



ASTIANPESUKONE (APK)



JÄÄ-/PAKASTINKAAPPI (JK/PK)



JÄÄKAAPPI (JK)



PAKASTINKAAPPI (PK)



MIKROAALTOUUNI (MU)



TISKIALLAS



PESUALLAS



PEILIKAAPPI



WC-ISTUIN



KÄSISUIHKU/BIDEE



PYYKINPESUKONEVARAUS (PPK)
KUIVAUSRUMPUVARAUS (KVR)



ILMANVAIHTOKONE (IV)



SUIHKU



KIUAS



SIIVOUSKOMERO



PYYKKIKOMERO



HYLLYKOMERO



TANKOKOMERO



RYHMÄKESKUS (RK)



OVI



SUIHKUSEINÄ (KÄÄNTYVÄ)



PYÖRÄTUOLIN
KÄÄNTÖSÄDEVARAUS



HÄTÄPOISTUMISLUUKKU (PARVEK)



HÄTÄPOISTUMISLUUKKU YLÄPUOL



TAKKAVARAUS



ILMALÄMPÖPUMPPU (ILP)



JAKOTUKKI (JT)

ET

Eteinen

KT

Keittotila

MH

Makuuhuone

OH

Olohuone

VH

Vaatehuone

PE

Pesuhuone

S

Sauna

WC

Erillis-wc

VSS

Väestönsuoja

IRT.VAR.

Irtaimistovarasto

UVV

Ulkoiluvälinevarasto

LVV

Lastenvaunuvarasto

LJK

Lämmönjakuhuone

SPK

Sähköpääkeskus

KUIV.

Kuivaushuone


Katkoviivalla esitetyt merkinnät tarkoittavat varausta. Varauksen toteuttaminen edellyttää lisä- ja muutostyötä. Ilmalämpöpumppu on varauksena, ei vakiona.

Matkasi uuteen YIT Kotiin

Tutustu asunnon ostamisen vaiheisiin ja totea itse, kuinka vaivaton on polkusi uuteen kotiin. Uusi kotisi rakentuu sillä aikaa kun sinä valmistaudut rauhassa muuttoon. Jos jokin asia askarruttaa, niin ota yhteyttä – me autamme mielellämme!

yit.fi/ostamisen-vaiheet



 yit.fi/norramarina

YIT Asuntomyynti

Mall of Tripla, 5. kerros, Pasilan Asema-aukio 1, 00520 Helsinki

Puh. 020 433 2990*

*) Puheluhinnat 8,35 snt/puhelu + 16,69 snt/min (sis. alv 24 %) soitettaessa kiinteästä puhelinverkosta tai matkapuhelimesta.

asuntomyynti.helsinki@yit.fi

facebook.com/YitKoti, instagram.com/yitkoti