

Oulun Merijalinportti

Merijalinranta | Tuira

Rivi- ja kerrostalokoteja



YIT

Koteja järjellä ja tunteella

Merijalinportti sijoittuu kauniisti jokisuiston rannalle.
Suuntaa antava visualisointi.



Onni on oman kodin ikkunoista näkyvä Hartaanselkä – Merijalinrannassa yhdistyvät kaunis luonto, hyvät yhteydet ja lähipalvelut



**UPEAT JOKISUISTON
MAISEMAT**



**AKTIIVISTA
ELÄMÄÄ ULKONA**



**LÄHIPALVELUT ÄÄRESSÄ,
LYHYT MATKA KESKUSTAAN**

Haluttu asuinalue vesistön ääressä

Ainutlaatuisessa Merijalinrannassa pääset nauttimaan jokisuiston upeista maisemista ja alati vaihtuvista vesinäköistä. Täällä komeiden maisemien keskellä luonnosta tulee kuin itsestään osa aktiivista arkea.

Loistelas sijainti

Harvoin kaupunkikoti sijaitsee näin hyvällä paikalla ihan jokisuiston rannalla ja puistojen läheisyydessä. Vartin kävelymatkan sisältä löytyvät kaikki palvelut, kuten terveysasemat, koulut, kaupat sekä keskustan hovit ja harrastukset. Ihan kotitalosi vierestä lähtevää kevyen liikenteen väylää on ihana pyöräillä rantoja pitkin kohti keskustaa, Hietasaarta tai Nallikaria.



Luonto kutsuu liikkumaan ja rauhoittumaan

Merijalinrannan upeat rantareitit ja vehreät puistoalueet virkistävät mieltä ja kehoa kaikkina vuodenaikoina. Rannassa aika kuluu reippaalla kävelyllä, piknikillä, kalastaen ja soudellen. Vähän matkan päässä on suosittu uimaranta, jossa voi pulahtaa myös talvisin.





Suuntaa antava visualisointi.





Valitse unelmakotisi ihka uudesta talosta tai suojellusta tunnelmallisesta hirsitalosta

Kaksi upeaa, erilaista kokonaisuutta

Merijalinportti koostuu kahdesta asuinrakennuksesta. A-talo on moderni vaalea uudisrakennus, johon tulee viihtyisiä koteja yksiöistä neliöihin. B-talo huokuu historiaa: okrankeltainen komistus ennallistetaan ulkopuolelta ja uudistetaan täydellisesti sisäpuolelta. Uniikkiin taloon tulee kaksikerroksisia rivitalo- asunustoja, joissa on mukavasti tilaa ihanaan arkeen ja esteettömään vesistönäkymään jokaisesta kodista.



Ihastuttavia jokinäkymiä



A-talon huoneistot 27,5–112 m²



B-talon rivitalo- asunustoja 77–112,5 m²



Laadukkaat sisustusmateriaalit henkivät luksusta



Useimmissa kodeissa oma sauna



Paikoitus pysäköintihallissa

yit.fi/merijalinportti





Maisemaikkunoista näkyy jokisuisto

Kaunis vesinäkö näkyy jokisuiston avautuessa lähes kaikkien huoneistojen ikkunoista. Luonto on osana myös useimpien kotien sisustusta, kun kodit jatkuvat viihtyisillä parvekkeilla, lasiverannoilla tai terasseilla. Reippaan lenkin päätteeksi voi melkein joka kodissa napsauttaa oman saunan päälle. B-talon herkkuihin kuuluu myös mahdollisuus rakennuttaa kaunis kevyttakka alakerran oleskelutiloihin. Lattialämmityksen takia pattereita ei tarvita, joten koti on helpompi sisustaa juuri sinua miellyttävällä tavalla.

➡ Isot ikkunapinnat tuovat kotiin valoa ja avaruutta. Suuntaa antava visualisointi asunnosta A 23.

Avara sisäpiha on vihreä kaupunkikeidas

Suojaisa, aidattu sisäpiha kutsuu lapsia leikkimään ja aikuisia nauttimaan omasta tai naapureiden seurasta. Autot ovat pääosin katseilta piilossa maan alla pysäköintihallissa, jonne A-talon asukkaat pääsevät suoraan hissillä. Yhteinen kuivaushuone helpottaa pyykkipäivinä ja sujuvat hiihtolenkit voi varmistaa hyödyntämällä talojen suksienhuoltotilaa.

➡ Suuntaa antava visualisointi aidatusta sisäpihasta.





Suuntaa antava esimerkkivisualisointi toisesta vastaavantasoisesta YIT Kodista.



Voit valita uuden kotisi sisustuksen kolmesta eri sisustusteemasta

Uuden YIT Kodin hintaan sisältyvät aina laadukkaat sisustusmateriaalit ja kodinkoneet. Voit valita kolmesta sisustussuunnittelijan luomasta sisustusteemasta: valkoinen, vaalean sävyinen tai tumma sävy maailma. Pääset tekemään valinnat YIT Plus Studioissa. Voit myös vapaasti yhdistellä eri teemoja keskenään, jolloin lopputuloksena syntyy juuri sinun silmääsi miellyttävä kokonaisuus! Lue lisää: yit.fi/sisustus.

Makupaloja uudesta kodistasi

- ♥ Avokeittiössä induktiokeittotaso, mikro ja integroidut kodinkoneet
- ♥ Osassa koteja parvekkeelle lasiliukuovi
- ♥ Ikkunoissa sälekaihtimet ja lasiliukuovessa vekkikaihtimet valmiiksi asennettuna
- ♥ Saunan ovi ja ovisenä lasia
- ♥ Varaus ilmalämpöpumpulle ja B-talossa kevyttakalle



Kookos – klassinen minimalismi

Pehmeät harmaan sävyt, vaalea puu ja valkoinen antavat kodille puhdaslinjaisen ilmeen. Skandinaavisen tunnelman viimeistelevät yksituskohdat kromista ja ruostumatonta terästä.

- Esimerkkivisualisointi Kookos-sisustusteen keittiöstä.
- Esimerkkivisualisointi Kookos-sisustusteen kylpyhuoneesta.





Manteli

– taidokas harmonia

Luonnonläheiset, taitetut beige ja hiekansävyt luovat rauhallisen tunnelman. Musta allas ja kodinkoneet sekä metalliset yksityiskohdat tuovat pikantin korostuksen seesteiseen kokonaisuuteen.

- Esimerkkivisualisointi Manteli-sisustusteeman keittiöstä.
- Esimerkkivisualisointi Manteli-sisustusteeman kylpyhuoneesta.





Kaakao – intensiivinen vetovoima

Tummat sävyt yhdistettynä puhtaan valkoiseen ja lämpimänruskeaan puuhun tuovat tilaan syvyyttä ja visuaalista rytmiä. Kaapinovat ja kodinkoneet muodostava yhteinäisen väripinnan, joka viettelee selkeydellään.

- Esimerkkivisualisointi Kaakao-sisustusteseaman keittiöstä.
- Esimerkkivisualisointi Kaakao-sisustusteseaman kylpyhuoneesta.





Tärkeimmät tiedot kotisi rahoituksesta

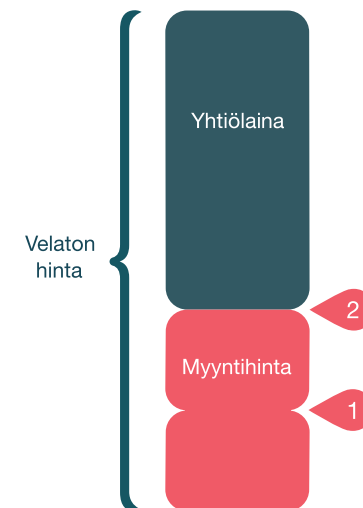
Edullinen maksuehto

YIT:n 20 %:n rahoitusetu tarkoittaa sitä, että maksat rakenteilla olevan kodin velattomasta hinnasta kaupanteon yhteydessä vain 20%. Loput myyntihinnasta maksat vasta lähellä kotisi valmistumista. Voit tehdä kaupat jo rakentamisen alkuvaiheessa, mutta saat aikaa loppurahoituksen järjestelyyn.

Lue lisää: yit.fi/rahoitus

Yhtiölaina joustaa

Pääset asunnon omistajaksi maksamalla ainoastaan asunnon myyntihinnan. Loppuosan velattomasta hinnasta maksat asunto-osakeyhtiölle kuukausittain pääomavastikkeena. Voit myös maksaa yhtiölainaosuuden taloyhtiölle joko kokonaan tai osissa valmistumisen yhteydessä tai myöhemmin. Yhtiölaina sopii sinulle, jos et halua sitoutua henkilökohtaiseen pankkilainaan. Ensimmäisen vuoden asunnon valmistuksen jälkeen maksat yleensä vain korkoja, jolloin rahaa jää enemmän esimerkiksi uuden kodin sisustamiseen. Asunto voi olla helpompi myydä, jos siinä on yhtiölainaa. Lue lisää yit.fi/yhtiolaina



1. Kaupanteossa maksat 20 % velattomasta hinnasta

2. Ennen muuttoa maksat loput myyntihinnasta. Yhtiölainaosuuden voit maksaa kodin valmistuessa tai myöhemmin.

Uuden kodin lisäksi haluamme tarjota sinulle etuja ja palveluita!

Kotipiiri on YIT Kodin asiakasrekisteri

Kun liityt kotipiiriin, saat ensimmäisten joukossa tiedon, kun sinua kiinnostavan kodin varaaminen alkaa. Kotipiiriläisenä pääset myös valitsemaan kotisi laajemmasta valikoimasta. Liity rekisteriimme taloyhtiön nettisivun lomakkeella tai osoitteessa yit.fi/kotipiiri

Asunnon varaaminen on helppoa

Voit varata ennakkomarkkinoinnissa tai rakenteilla olevasta talosta mieleisesi kodin helposti netissä. Ennakkovaraus ei ole sitova ja varauksen voi perua maksutta ellei toisin ilmoiteta. Jos tuleva kotisi on rakenteilla, pääsemme tekemään kaupat pian varauksen jälkeen.

Asuntokauppa digitaalisesti

Etätapaamiset asuntomyyjijemme kanssa onnistuvat mainiosti ja myyntimateriaalit lähetämme sinulle jo etukäteen perehdyttäväksi. Kauppakirjan allekirjoitus on mahdollista tehdä sähköisesti, ja tätä kautta olemmekin jo kätelleet monta uutta asuntokauppaa.

YIT Plus

Kaikki tiedot yhdessä paikassa

YIT Kodin asukkaan palvelu YIT Plus kokoaa kaikki kodin tiedot ja uutiset samoihin digitaalisiin kansiin. Unohda siis kadonneiden lappujen metsästy, kun kodin tärkeät paperit pohjakuvasta kodinkoneiden käyttöohjeisiin löytyvät turvallisesti YIT Plussasta. Saat tunnukset palveluun kaupanteon yhteydessä.

Tee kotisi sisustusvalinnat

YIT Plus Studiossa pääset kokeilemaan ja tilaamaan uuden kotisi sisustusmateriaalit ja kodinkoneet. Studiossa näet myös kotisi 3D-mallin, jonka avulla hahmotat huonetilojen mittasuhteet ja värimaailman. Lue lisää: yit.fi/studio

Nopeat huoltopyynnöt ja taloyhtiön tiedotteet

Kun tarvitset huoltoyhtiön tai isännöitsijän apua, saat viestin matkaan YIT Plussan kautta ja näet, miten palvelupyynnöt etenee. Pysyt myös ajan tasalla taloyhtiön ja asuntosi tärkeistä tiedoista ja tapahtumista.

Viesti naapureiden kanssa ja tee tilavarauksia

Lenkkiseuraa, lettupannun lainausta tai kutsu pihajuhliin? Keskustelu naapureiden kanssa käy helposti taloyhtiön omalla foorumilla, tarpeen mukaan joko julkisesti tai yksityisviestein. Myös varaukset taloyhtiön yhteistiloihin käy helposti YIT Plussan kautta (ominaisuus osassa taloyhtiöitä).

Apu löytyy palvelutorilta

Sujuvoittaaksemme YIT Kotien asukkaiden elämää kokosimme kaikki asumista helpottavat palvelut yhteen paikkaan: YIT Plussan palvelutorille. Palvelutori säästää sinulta etsimisen vaivan. Lue lisää: yit.fi/palvelutori

Kaikki mitä haluat tietää tulevasta taloyhtiöstäsi

Asuntoyhtiö

Asunto Oy Oulun Merijalinportti

Koskitie 18 A-B

90500 Oulu

Yhtiössä on 3-4 -kerroksinen asuinkerrostalo (ns. A-talo), jossa on yksi porras ja hissi.

Yhtiössä on lisäksi suojeltu peruskorjattava 2-kerroksinen asuinrivitalo (ns. B-talo).

ASEMAKAAVA

Alueella on vahvistettu asemakaava. Alueen asemakaavasta saa tietoja Oulun kaupungilta.

TONTTI

Vuokratontti

Kaupunki: Oulu

Kaupunginosa: Tuira 52

Kortteli: 46

Tontti: 3

A-TALON HUONEISTOT

1 h+kt+alk 27,5–29,5 m² 5 kpl

2 h+kt+s 37,5 m² 4 kpl

2 h+kk 40,5 m² 3 kpl

2 h+k+s 57,0–66,0 m² 8 kpl

3 h+k+s 83,5 m² 3 kpl

4 h+k+s 102,0–112,0 m² 7 kpl

Yhteensä 30 huoneistoa

B-TALON HUONEISTOT

3 h+kt+s 77,0–78,5 m² 3 kpl

4 h+k+s 86,5–105,5 m² 2 kpl

5 h+k+s 112,5 m² 1 kpl

Yhteensä 6 huoneistoa

ARKKITEHTISUUNNITTELU

Arkkitehtitoimisto A-Studio Oy sekä Sweco Architects

AUTOPAIKAT

Merijalinportin taloyhtiössä on 32 auto- sekä 2 moottoripyöräpaikkaa, jotka sijaitsevat pääosin autohallissa sekä osin piha-alueella avopaikkoina. Auto- ja moottoripyöräpaikat myydään osakkeina. Autohalli on puoli-lämmin. Piha-alueen paikat on varustettu lämmityspistorasioilla.

SÄHKÖAUTOJEN LATAUS

Autohallin autopaikat on varustettu sähköauton latausvalmiudella ilman latauslaitteita. Autopaikan omistaja voi hankkia latauslaitteen omalle autopaikalleen. Taloyhtiön nimiin tehdään latauspisteiden operointisopimus. Lataamisen kuluttaman energian ja palvelumaksun laskuttaa kultakin käyttäjältä operaattori.

YHTEISET JA TEKNISET TILAT

Tekniset tilat, irtaimistovarastotilat, väestön-suojatila sekä suksien voitelutila sijaitsevat A-talon kellarikerroksessa. Ulkoiluvälinevarastotilat sijaitsevat kellarikerroksessa sekä 1. kerroksessa. B-talon irtaimistovarastotilat sijaitsevat asunnon yhteydessä tai B-talon päädyssä olevassa irtaimistovarastotilassa.

PIHA-ALUE JA YMPÄRISTÖ

Erilaiset kiveys- ja laatoitusmateriaalit sekä monipuoliset istutukset luovat vaihtelevuutta ja vehreyttä. Leikki- ja oleskelutoiminnot löytyvät rannan puolelta omasta kulmauksesta. Pyörien säilytys on pääosin pyöräkaoksessa tai sisätiloissa. Jäteastiat sijaitsevat erillisessä jätetilassa A-talon päädyssä.

ENERGIAMUOTO JA -TEHOKKUUS

Oulun Merijalinportin lämmitys ja käyttövesi tuotetaan kaukolämmöllä. Uudiskodin omistaja saa energiatodistuksen, joka kertoo rakennuksen energiatehokkuudesta ja ilmoittaa sen energiatehokkuusluokan.

Merijalinportin energiatehokkuusluokka on A2018 (A-talo) sekä B2018 (B-talo).

NETTIYHTEYS JA KAAPELI-TV

Merijalinportissa hoituvat sekä etätyöt että suoratoistopalvelusta striimattavat leffaillat! Laajakaistayhteys ja kaapeli-tv sisältyvät hoitovastikkeeseen. Elisan käyttäjäksi rekisteröityminen onnistuu kätevästi YIT Plussan palvelutorilla.

DIGITAALINEN ILMOITUSTAU LU

JA VARAUSJÄRJESTELMÄ

Digitaalinen ilmoitustaulu ONE4ALL helpottaa taloyhtiön tiedonkulkua! Digitaaliselta taululta löytyvät ajankohtaiset tiedotteet ja palvelutorin edut.

PARVEKKEET

A-talon tilavat parvekkeet ja 4. kerroksen kattoterassi ovat lasitettuja ja parvekkeen liikuteltavat ylälasit saa tarvittaessa pääosin auki. Uniikit B-talon parvekkeet ovat lasittamattomia puurakenteisia parvekkeita. Parvekkeiden ja terrassien lattiamateriaalina on miellyttävä parvekematto tai kestopuuritila.

TALOTEKNIikka

Asunnoissa on vesikiertoinen lattialämmitysjärjestelmä. Patterittomuus luo tilan ja avaruuden tunnetta sekä lisää sisustamisen mahdollisuuksia.



Energiatehokas YIT Koti
auttaa sinua säästämään sekä
ilmastoa että omaa kukkaroasi.

Ympäristötekomme

Sitouduimme vuonna 2019 vähintään puolittamaan asuintalojemme materiaalipäästöt vuoteen 2030 mennessä ja tähtäämme YIT Kotien hiilineutraaliin lämmittämiseen.

Lue lisää yit.fi/ymparistoteot

Edistämme tavoitteiden toteutumista Oulun Merijalinportissa näin:



Päästölaskelma

Hiilijalanjälkilaskelma ohjaa asuntorakentamisessa mm. valitsemaan ympäristöä vähemmän kuormittavia materiaaleja.



Vihreä työmaasähkö

Työmaalla käytetään vain tuulivoimalla tuotettua sähköä.



Kierrätys työmaalla

Työmaan jätteistä lajitellaan vähintään 75 % kierrätystä varten.



Kodin lajittelupiste

Keittiössä on kierrätystä helpottava lajittelupiste.



Kierrätys taloyhtiössä

Jätteiden lajittelu kierrätystä varten on siistiä ja tehokasta taloyhtiöiden modernien kierrätyspisteiden ansiosta.



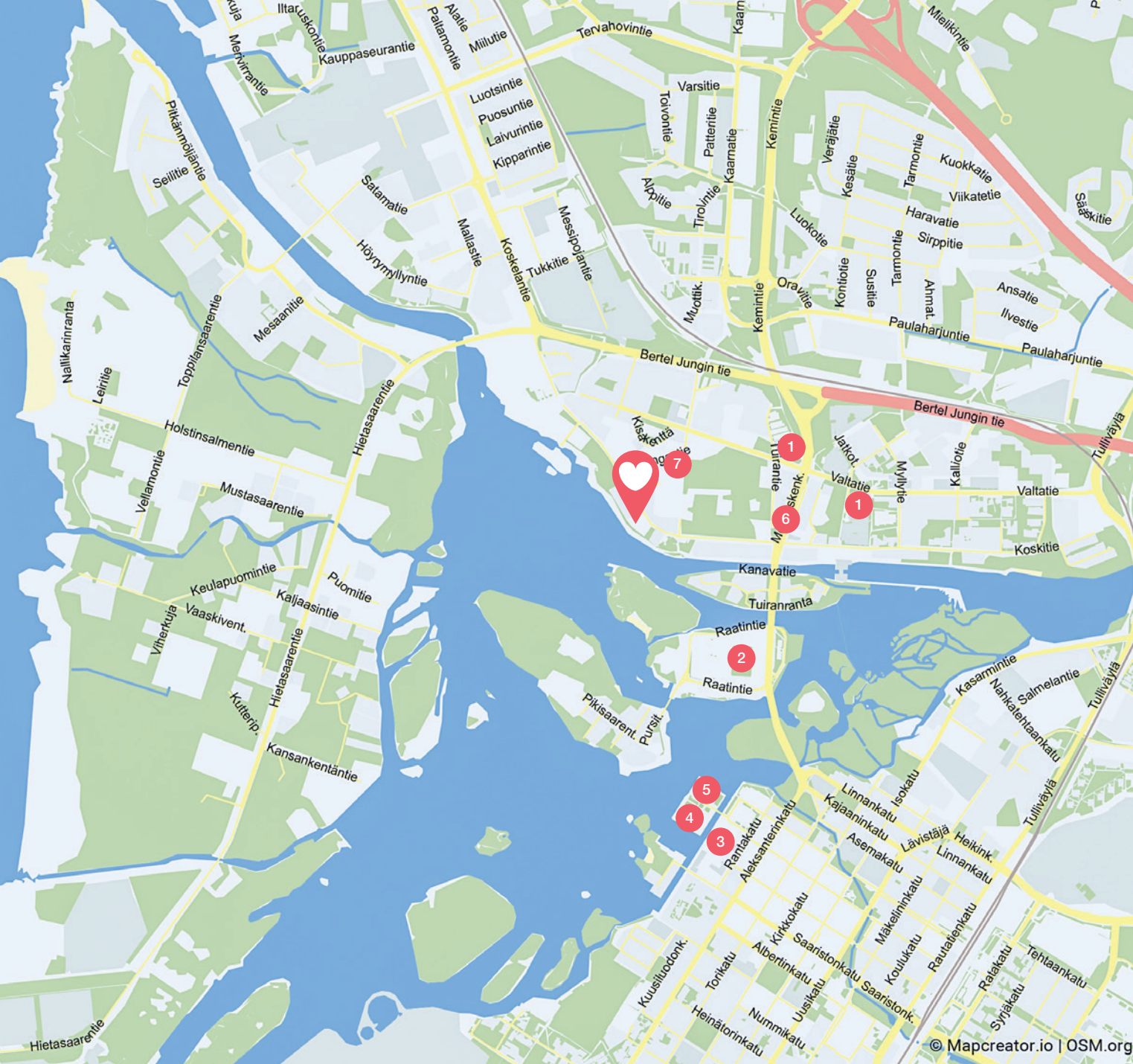
Vesikalusteet

Keittiössä, kylpyhuoneessa ja vessassa käytetään vettä säästäviä vesikalusteita kuten hanoja.



Sähköauton lataus

Osaan taloyhtiön autopaikoista tehdään varaus sähköauton latauspisteelle, jolloin latauslaitteen asentaminen tarpeen mukaan on mahdollista.



Länsi-Tuirassa arki sujuu mutkattomasti, kun kaikki tärkeät palvelut ovat lähistöllä.

Katso, mitä kaikkea lähistöltä löytyy

- 1 Kauppa
- 2 Raatin urheilustadion ja uimahalli
- 3 Tori
- 4 Teatteri
- 5 Kirjasto
- 6 Lähin bussipysäkki
- 7 Terveysasema



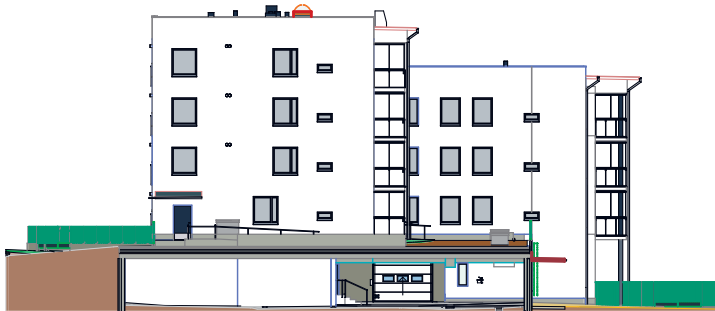
Kerrostalo

A-talo



Suuntaa antava visualisointi.

Julkisivut



JULKISIVU LUOTEeseen



JULKISIVU Lounaaseen Hartaanselän suuntaan



JULKISIVU KAAKKOON



JULKISIVU Koilliseen Koskitien suuntaan

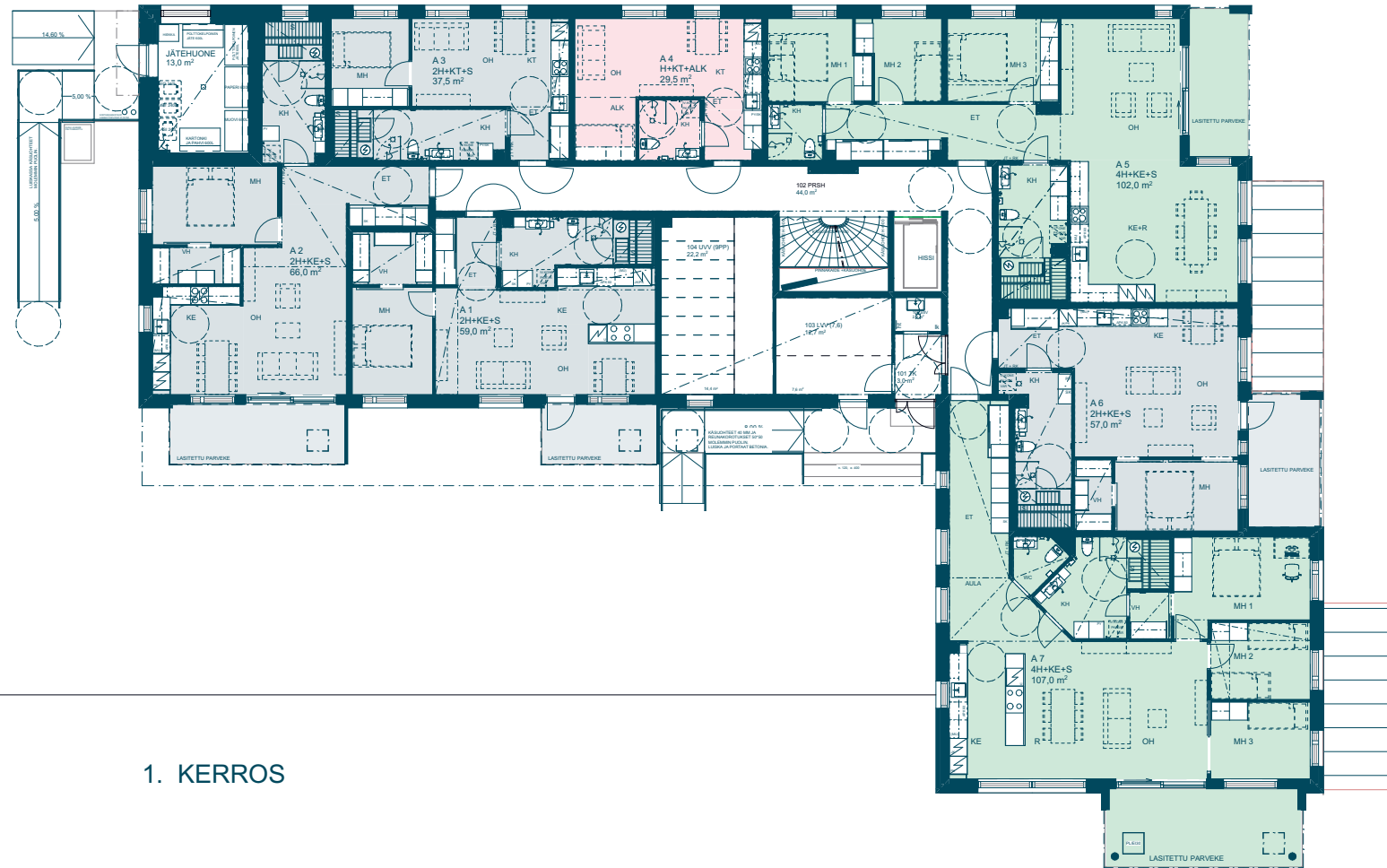
Kellarikerros



1:250 5m



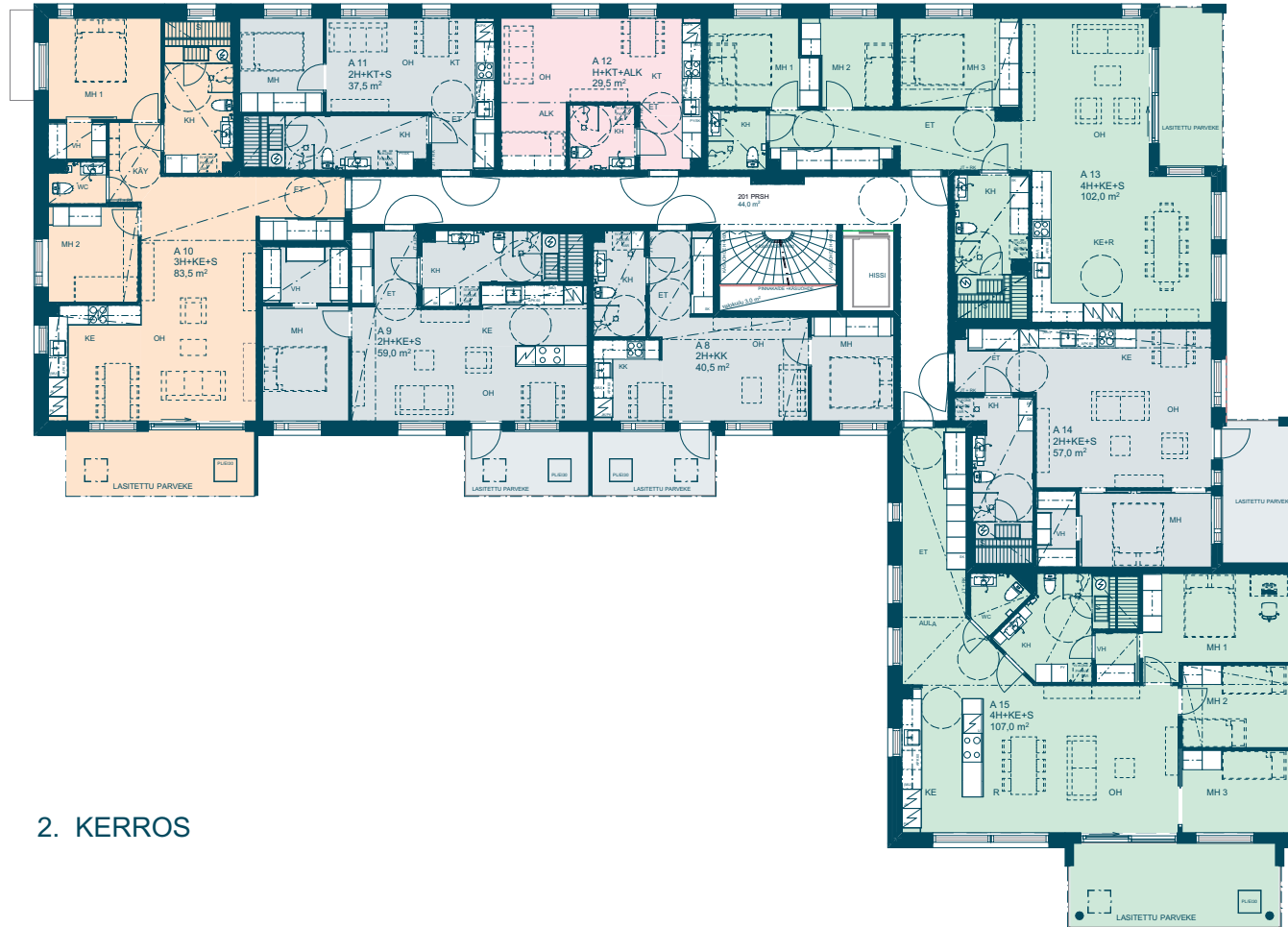
1. kerros



1. KERROS



2. kerros

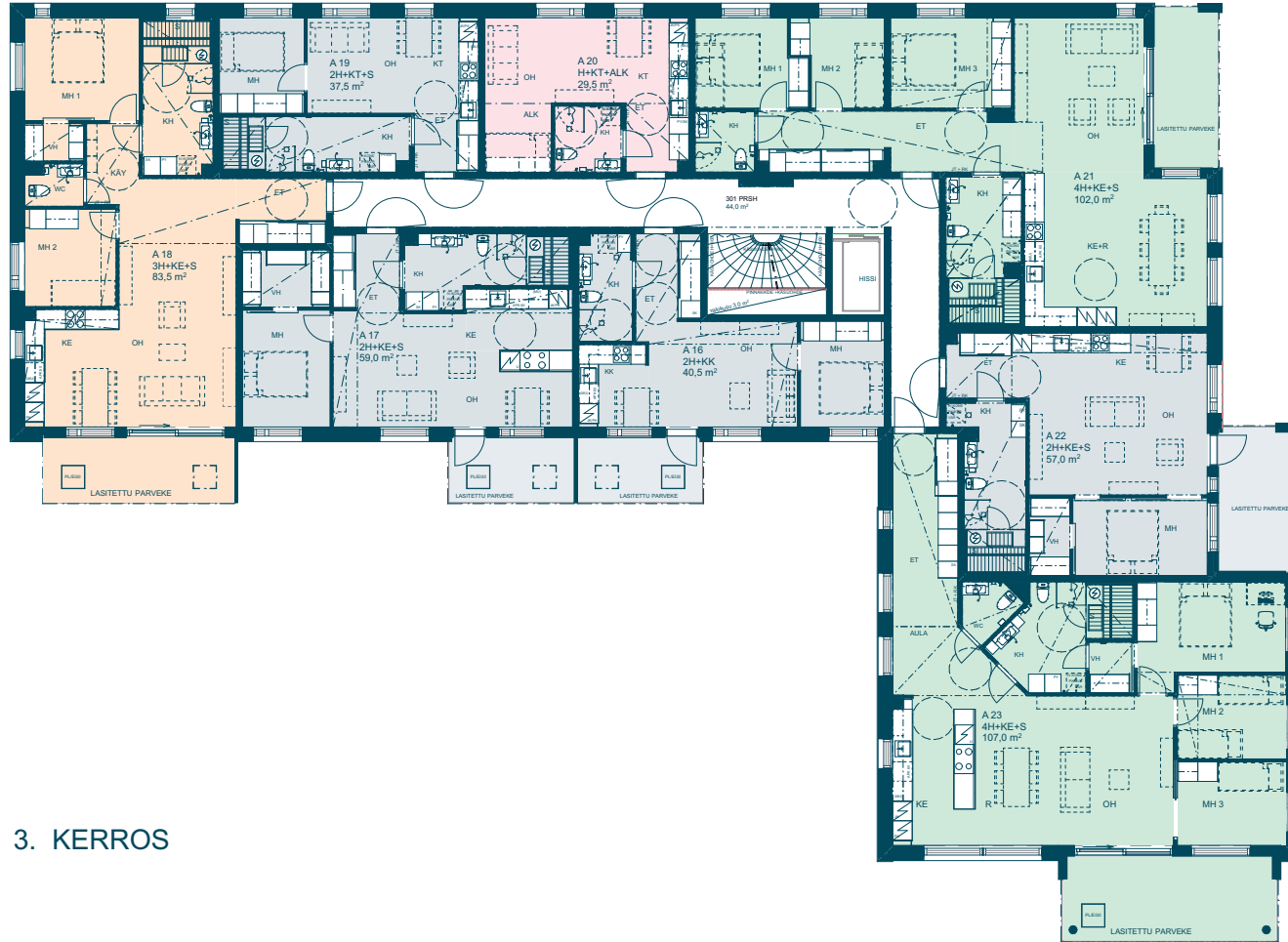


2. KERROS

- 1 h
- 2 h
- 3 h
- 4 h

3. kerros

1:250 5m



3. KERROS

1 h 2 h 3 h 4 h

4. kerros

1:250 5m



4. KERROS

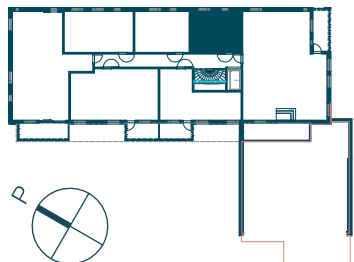
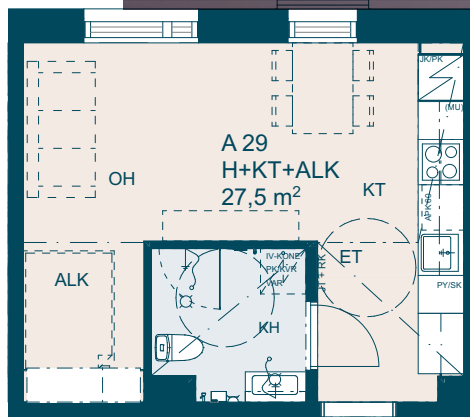
- 1 h
- 2 h
- 3 h
- 4 h

27,5 m² 1 h + kt + alk

A 29 4. kerros

Alkovi tuo
nukkumiselle oman
rauhaisan tilan

Sängyn päälle
sijoitetut yläkaapit
säästävät tilaa



5 m
1:100 (1 cm = 1 m)

Fiksun pohjaratkaisun ansiosta yksiö
tuntuu tilavalta ja se on helppo sisustaa



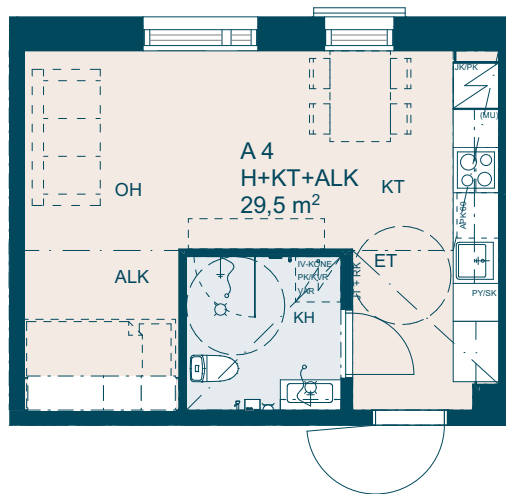
Suuntaa antava visualisointi asunnosta A 29.
(Kuvasta poiketen sängyn päätyseinään ylös tulee yläkaapit)

29,5 m² 1 h + kt + alk

- A 4 1. kerros
- A 12 2. kerros
- A 20 3. kerros
- A 28 4. kerros

Hyväkokoinen alkovi helpottaa sisustamista

Sängyn päälle sijoitetut yläkaapit säästävät tilaa



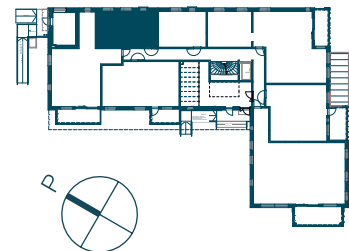
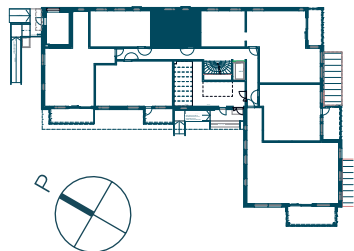
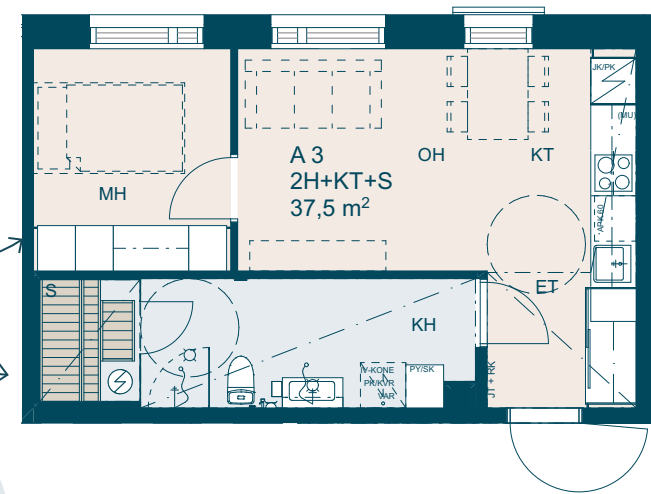
37,5 m² 2 h + kt + s

- A 3 1. kerros
- A 11 2. kerros
- A 19 3. kerros
- A 27 4. kerros

Ruokapöydän saa mukavasti ikkunan äärelle

Koko seinällinen kaappitilaa makuuhuoneessa

Oma sauna!



1:100 (1cm = 1m) 5m

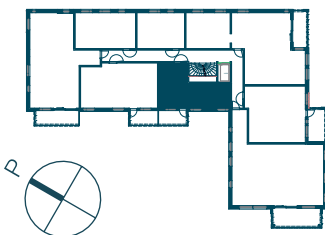


Upeat vesinäkymät
kruunaavat asumisviihtyvyyden

Suuntaa antava visualisointi asunnosta A 24.

40,5 m² 2h + kk

- A 8 2. kerros
- A 16 3. kerros
- A 24 4. kerros



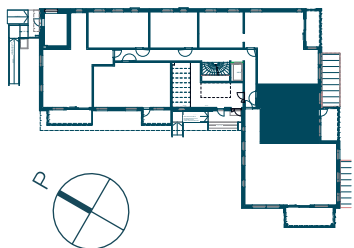
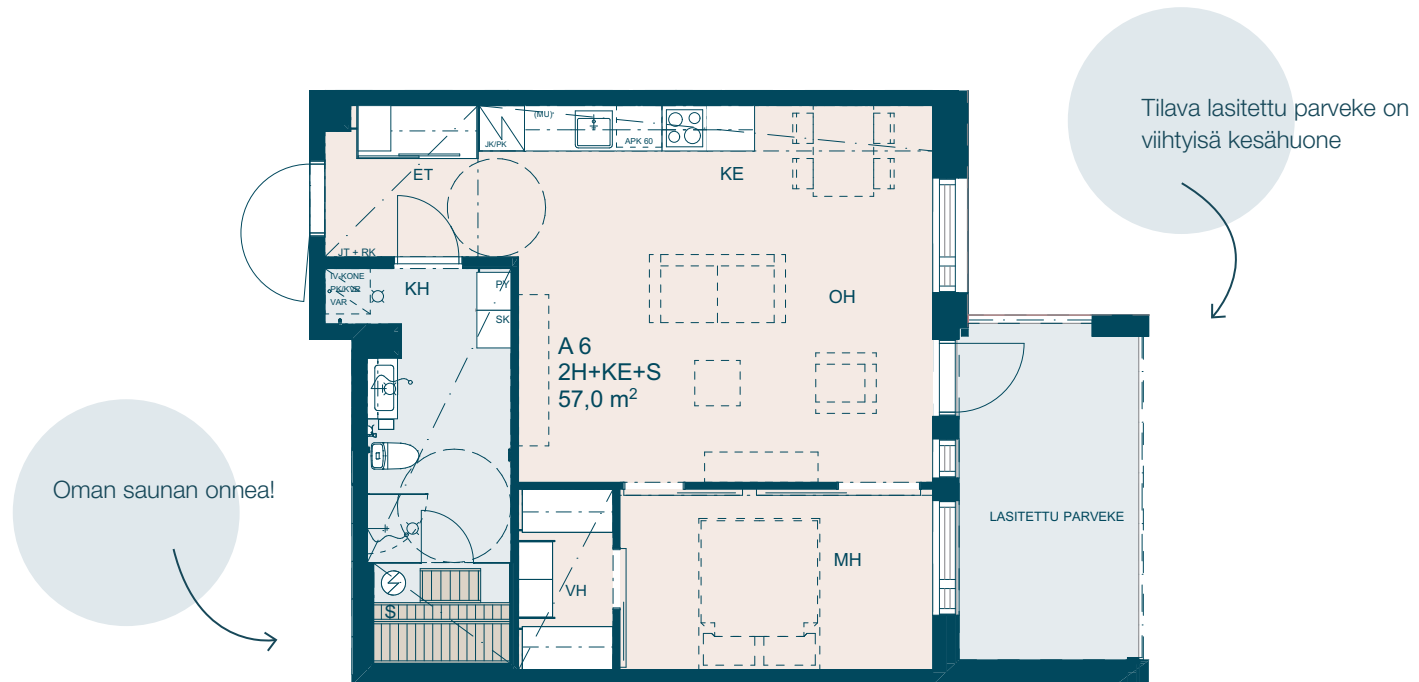
L-mallisessa
keittiössä on ilo
kokkailla



Koko seinällinen
kaappitilaa

57,0 m² 2h+k+s

- A 6 1. kerros
- A 14 2. kerros
- A 22 3. kerros



Makuuhuoneessa
kätevät liukuovet ja
vaatehuone

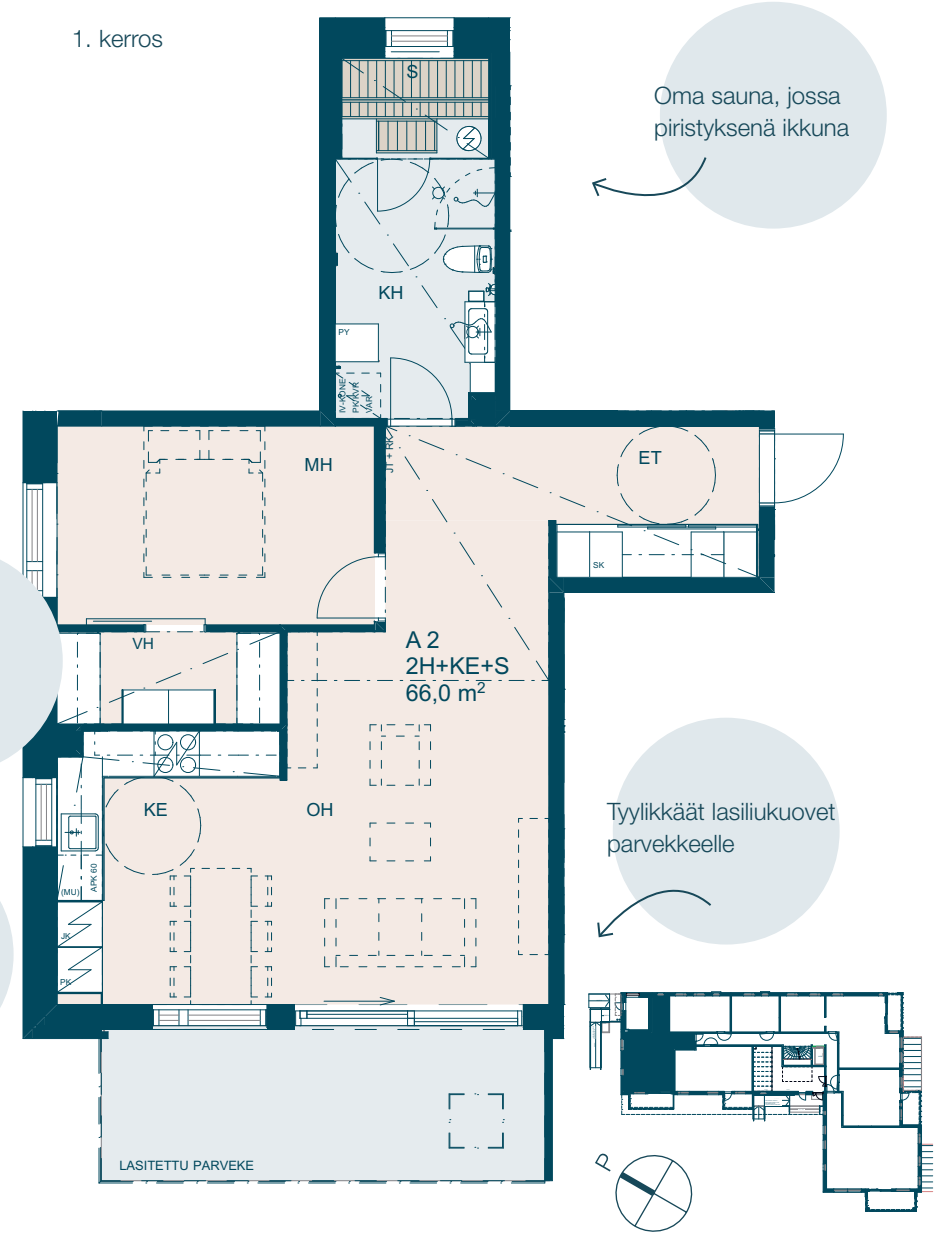
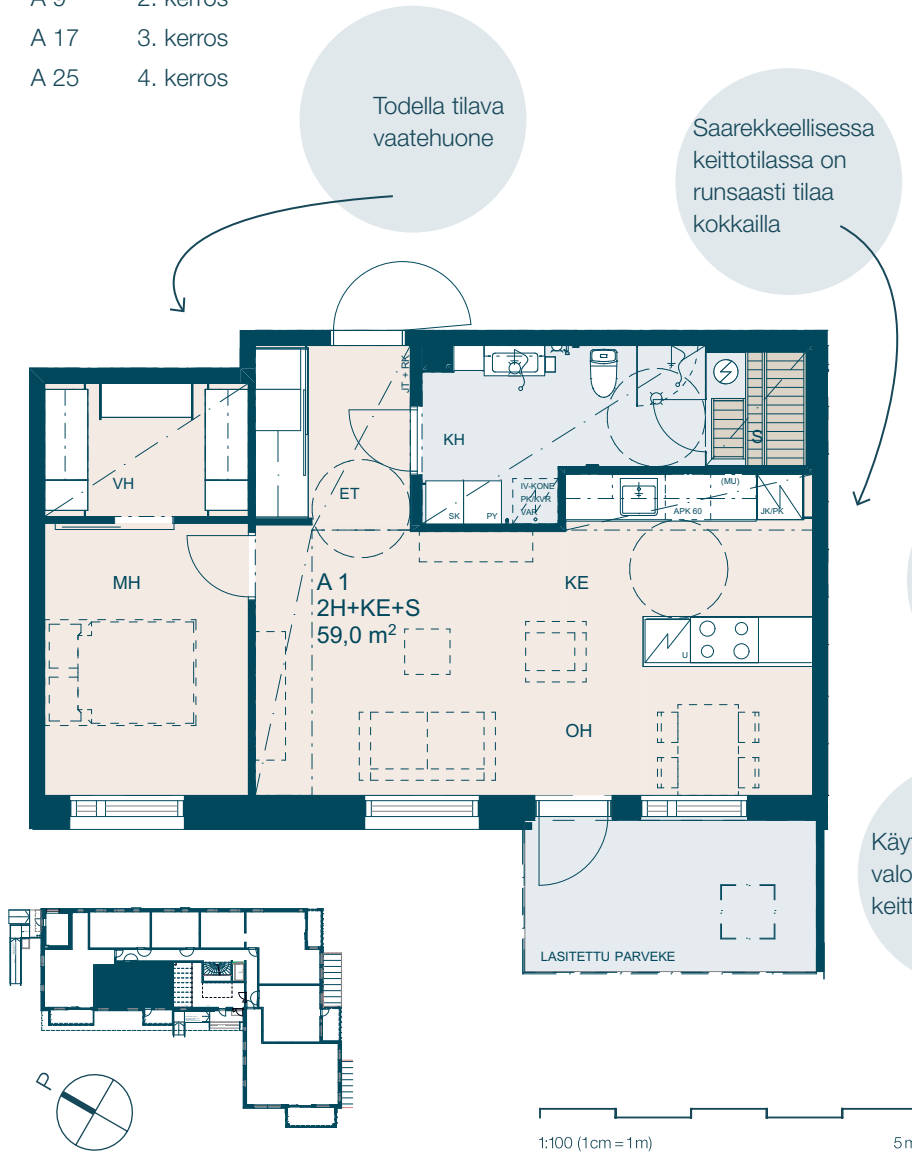
1:100 (1cm = 1m) 5m

59,0 m² 2h+k+s

- A 1 1. kerros
- A 9 2. kerros
- A 17 3. kerros
- A 25 4. kerros

66,0 m² 2h+k+s

- A 2 1. kerros



Kurkista,
miltä asunnossa
A 21 näyttää!

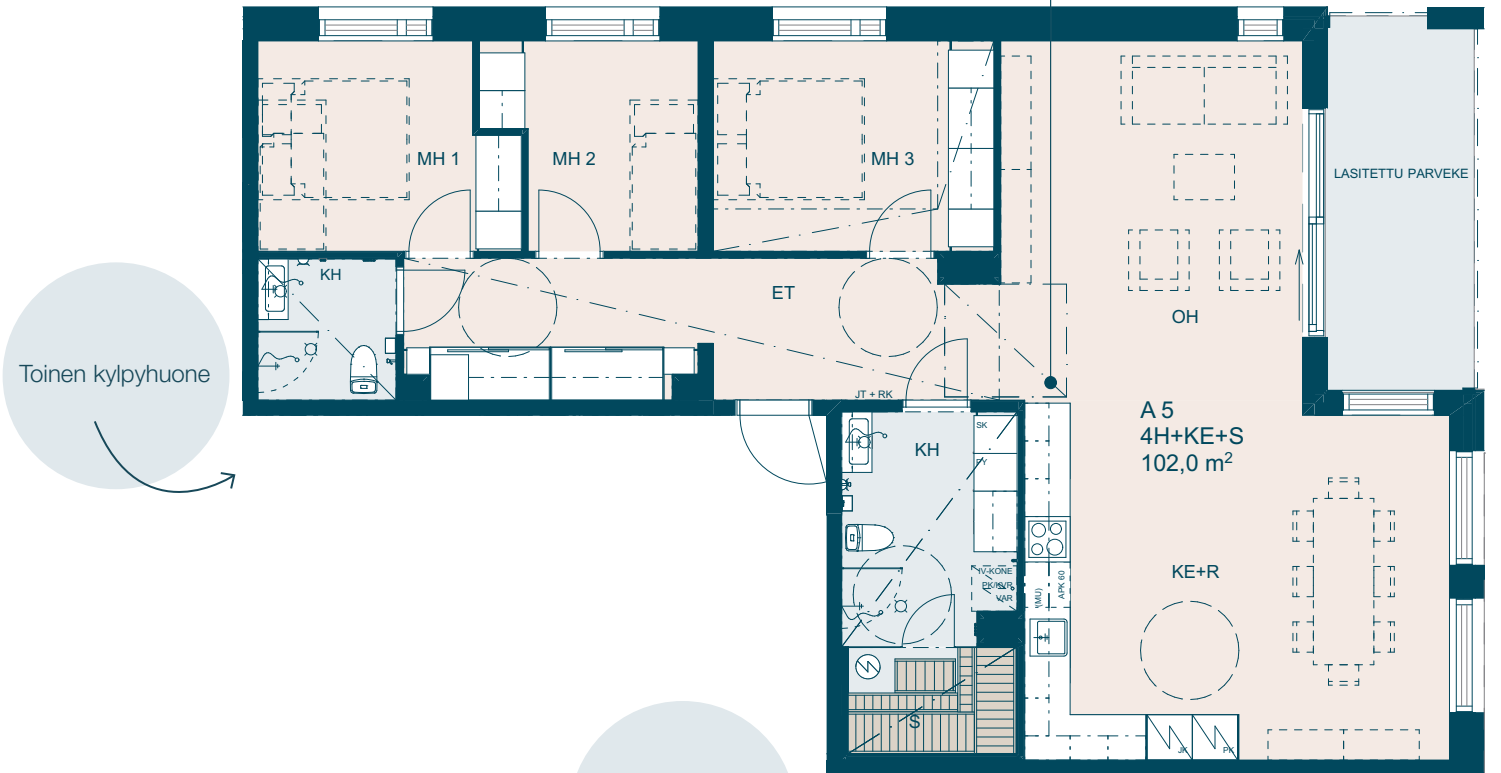
Voit tutustua kodin 3D-mallinnukseen
osoitteessa yit.fi/merijalinportti.

102,0 m² 4h+k+s

A 5 1. kerros
A 13 2. kerros
A 21 3. kerros

Päätyhuoneistossa on näkymät kahteen suuntaan

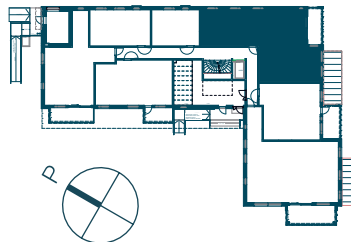
3. KERROKSEN ASUNNOSSA VAIMENNUSALAKATTO



Toinen kylpyhuone

Oma sauna!

Keittiössä runsaasti työtilaa kokkailuun



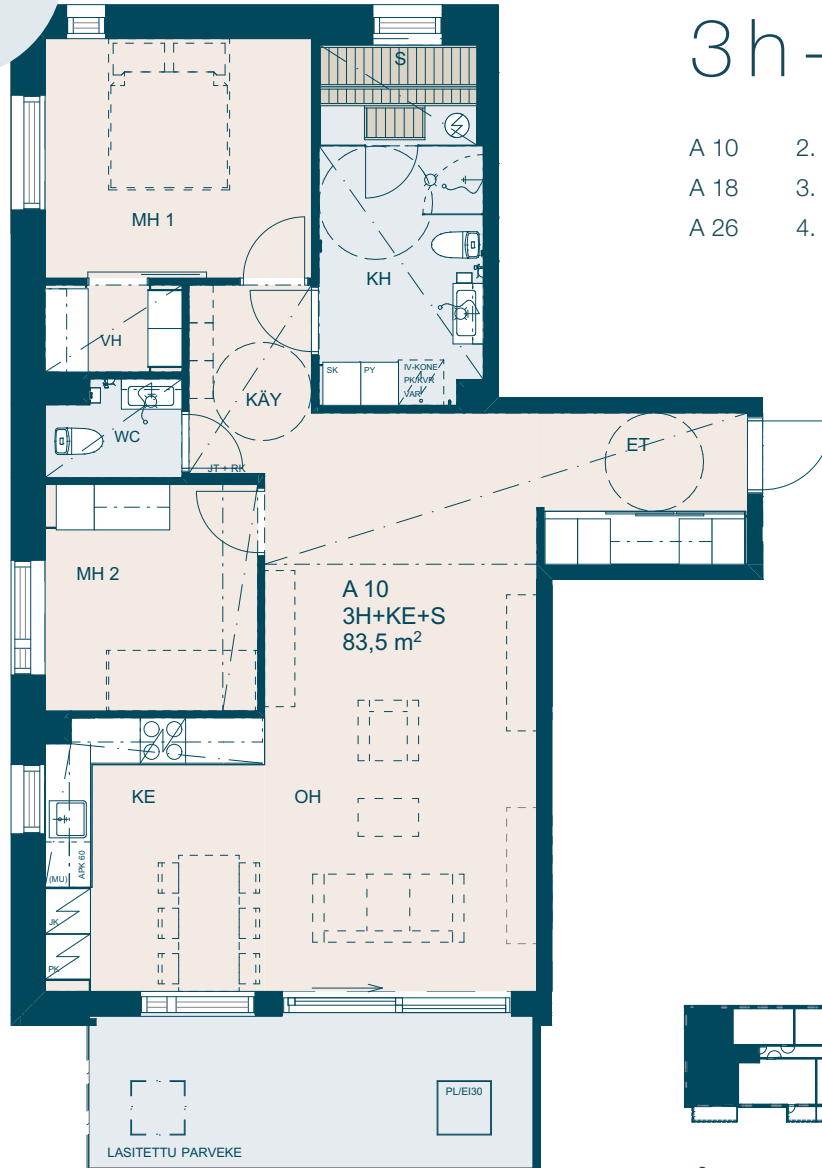
1:100 (1cm=1m) 5m

Päämakuuhuoneessa ikkunat
kahteen suuntaan ja vaatehuone

83,5 m²
3h+k+s

A 10 2. kerros
A 18 3. kerros
A 26 4. kerros

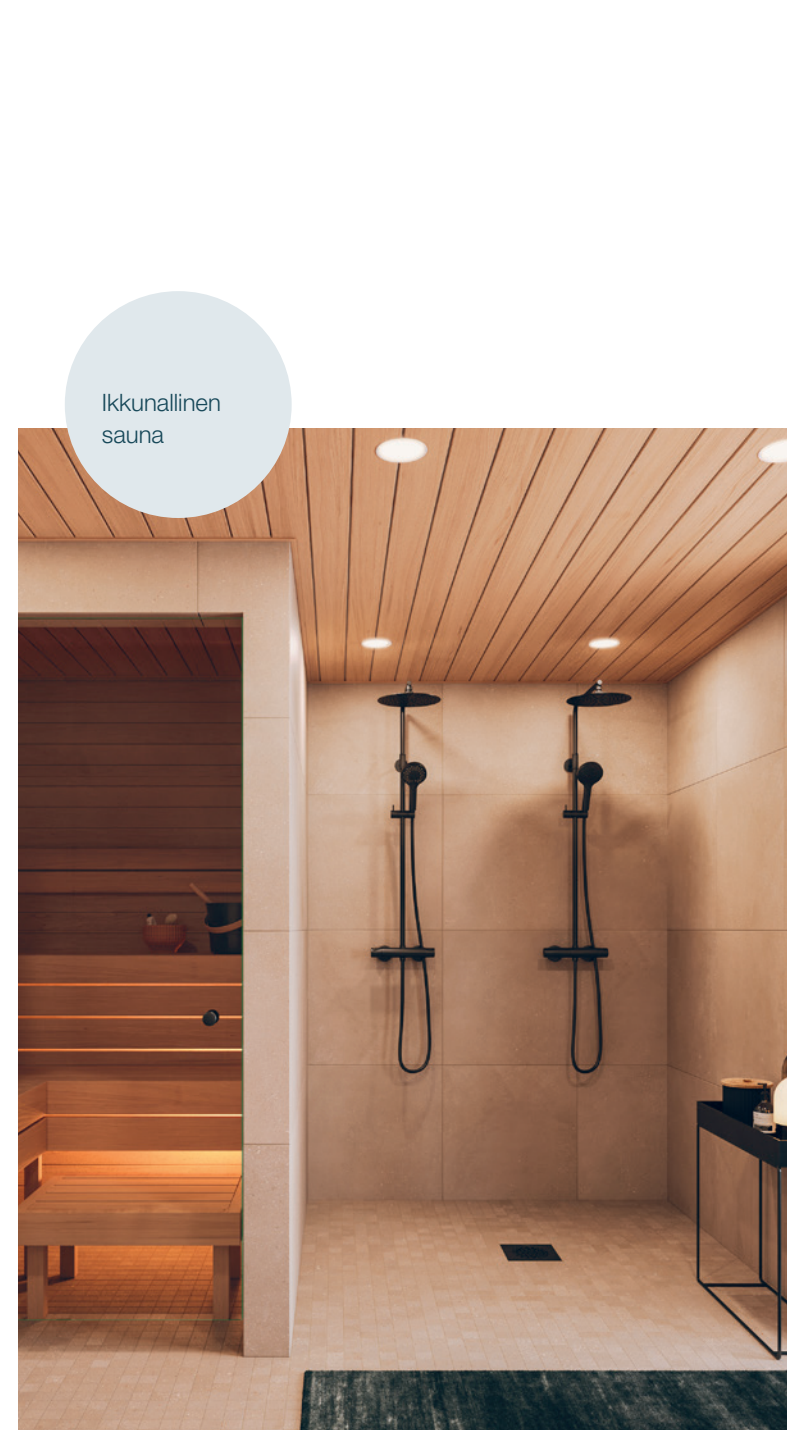
Erillis-wc





Tyylikkääät
lasiliukuovet
parvekkeelle

👉 Olohuoneen ikkuna on kuin elävä maisemataulu. Suuntaa antavat visualisoinnit asunnosta A 26. ➡



Ikkunallinen
sauna

Lasitetulla parvekkeella on
ihana juoda aamukahvit
ja nauttia rauhoittavista
näkymistä



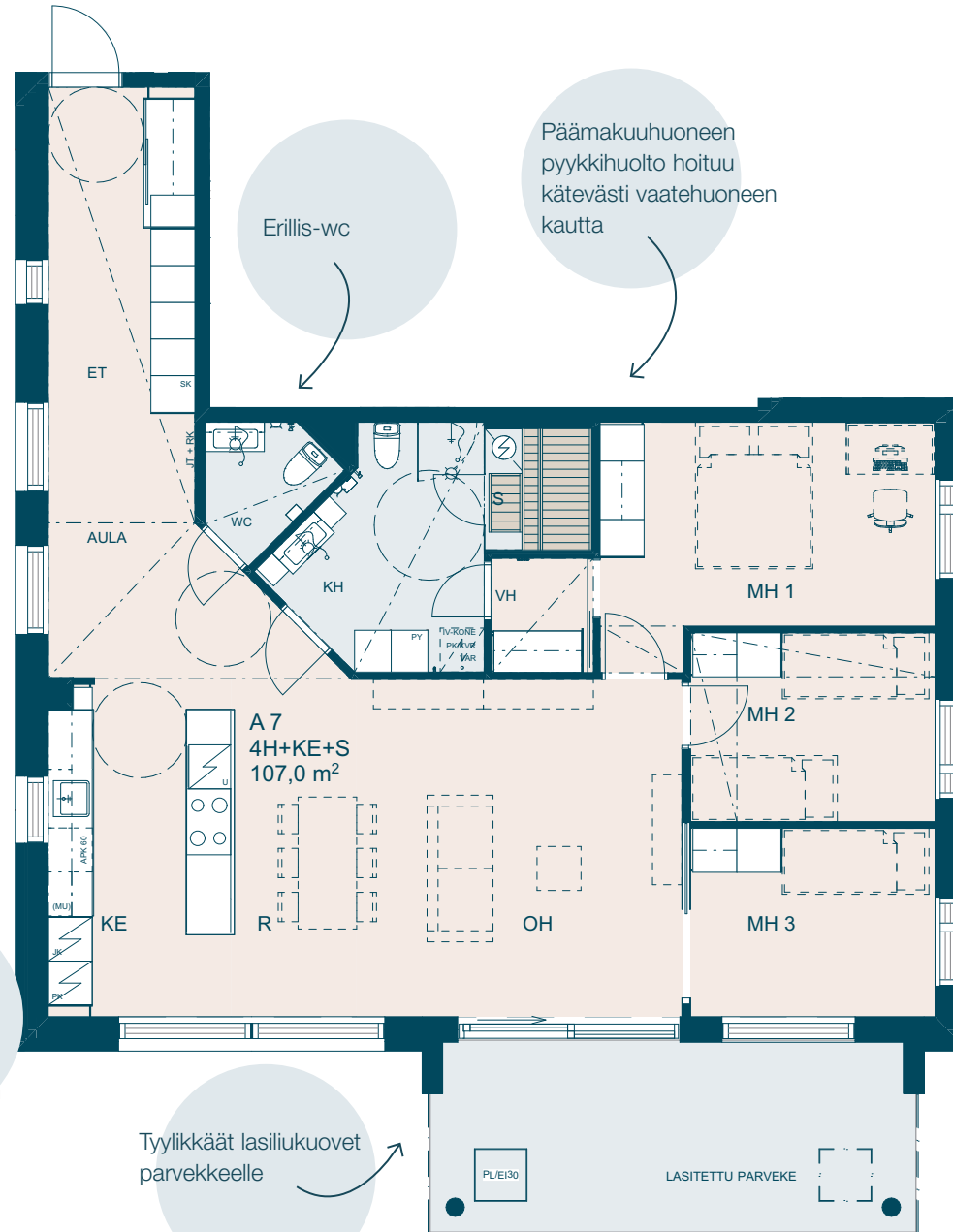
Suuntaa antava visualisointi asunnosta A 23.
Sivulla 8 on visualisointi myös asunnon sisältä.



107,0 m²

4h+k+s

- A 7 1. kerros
- A 15 2. kerros
- A 23 3. kerros



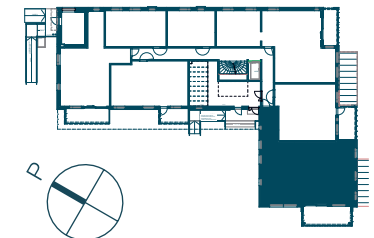
Erillis-wc

Päämakuuhuoneen
pyykkihuolto hoituu
kätevästi vaatehuoneen
kautta

Kokkaillessakin voi
ihailia maisemia.
Saareke myös
yhdistää sujuvasti
keittiön ja olohuoneen

Tyylikkäät lasiukuovet
parvekkeelle

Ennakkomarkkinointivaiheessa
on lisämuutostyönä mahdollista
muuttaa seinien paikkaa tai jättää
niitä kokonaan pois, jos haluaa
avarampaa tilaa



1:100 (1cm = 1m) 5m

112,0 m²
4h+k+s

A 30 4. kerros

Runsaat säilytystilat
ja peräti kaksi
vaatehuonetta

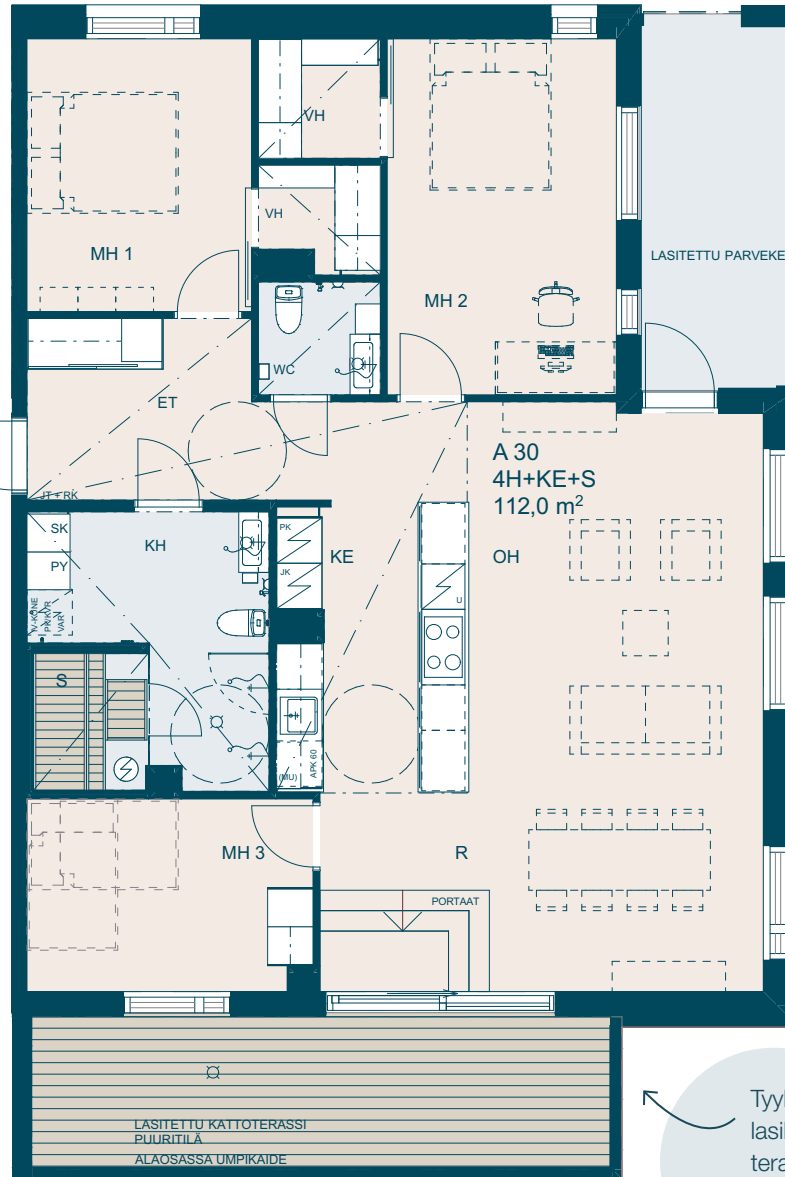
Kaksi suihkua

Iso kattoterassi upeilla
näkyminä

Lasitettu parveke
aamuaurinkoon

Ihanan väljät oleskelutilat
ja keittiösaarekkeessa on
runsaasti tilaa kokkailuun

Tyylikkää
lasiliukuovet
terassille



1:100 (1cm=1m) 5m

Rivitalo

B-talo

Vanha sielukas rakennus saa uuden elämän

”



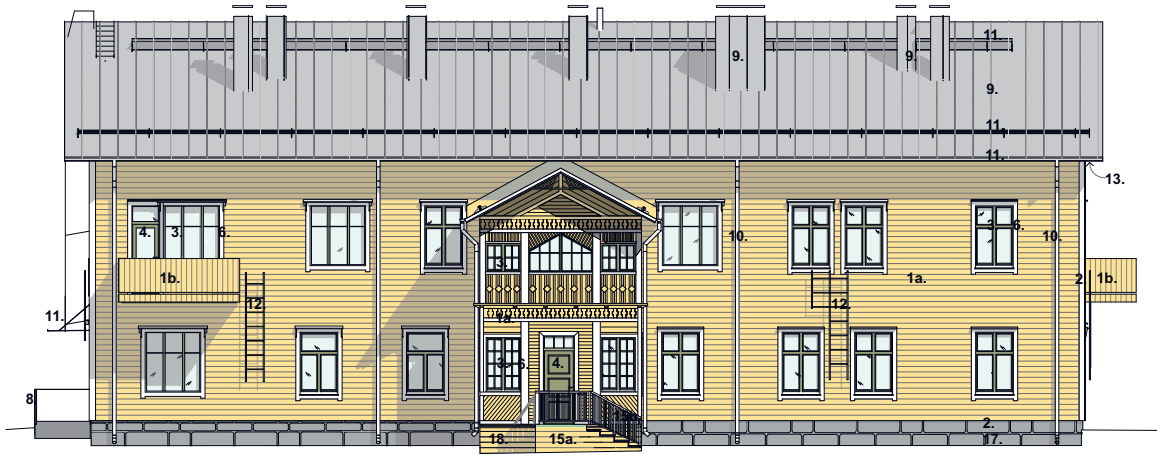
Merijal Oy:n vanha konttorirakennus saa uuden elämän laadukkaana asuinrivitalona. Uudistettu rivitalo tarjoaa asukkailleen sielukkaan vanhan puutalon hengen, korkeat huonetilat sekä nykyaikaisen asumisviihtyvyyden. Suunnittelun lähtökohtana on ollut, että jokainen asunto avautuu Hartaanselän ja suistomaiseman suuntaan.

Rakennuksen ulkoasu säilyi pitkälti entisellään. Kolme julkisivua lasiverantoiheen ja parvekkeineen henkivät menneestä vuosisadasta ja neljäs julkisivu katsoo tulevaan mukailen lähiympäristön uudempia asuinrakennuksia. Ulkoarkkitehtuuria ei ole pyritty palauttamaan tiettyyn historialliseen aikaan, vaan eri ajanjaksojen kerrostumat on jätetty tietoisesti näkyville.

Arkkitehti Anu Kortet
Sweco Architects



Suuntaa antava visualisointi.



Talo B julkisivu lounaaseen Hartaanselän suuntaan



Talo B julkisivu kaakkoon pihalle



Talo B julkisivu koilliseen

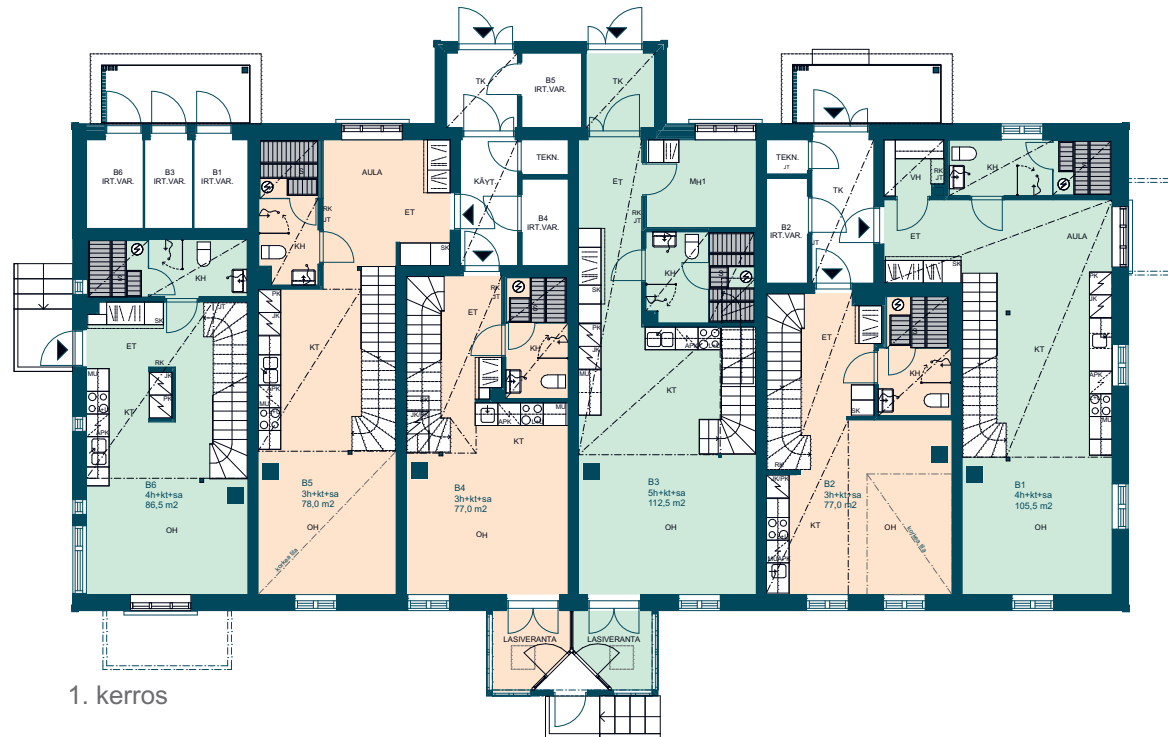


Talo B julkisivu luoteeseen

JULKISIVUMATERIAALIT

- | | | |
|--|--|---|
| 1a. Julkisivujen puuverhous nykyistä vastaava, väri okran keltainen | 6. Kaikki ikkuna- ja ovismyygit väri valkoinen | 14. Julkisivun raitisilmaventtiilit sekä julkisivuun tulevat rintapellitykset julkisivun sävyyn, väri okran keltainen |
| 1b. Ulokeparvekkeiden parvekkeitaiteet nykyistä vastaava, väri okran keltainen | 7. Katosten säleiköt ja pilarit, väri okran keltainen | 15a. Puurakenteisten portaiden lautaverhoillut pystypinnat, väri okran keltainen |
| 1c. Parvekkeen pinnakaide ja pilarit olevan mukaiset, väri okran keltainen | 8. Polttomaalattu teräskaide, väri valkoinen | 15b. Puiset kaitteet ja käsijohteet, väri valkoinen |
| 2. Maalattut vuorilaudat, nurkka- ja piellaudat, väri valkoinen | 9. Konesaumattu peltikate, sinkitty | 16. Kirkas lasikaide, pistekiinnitys metalliosat RST |
| 3. Puuikkunat, väri vihreä nykyistä vastaava | 10. Syöksytortet sinkitty pelti | 17. Kivijalan kuorirakenne luonnonkiveä |
| 4. Puu-lasi-ovet, väri vihreä/nykyistä vastaava | 11. Vesikattovarusteet ja vesikourut, sisäänkäynnin teräslippa, vesikaton sävyyn | 18. Sokkelissa puuverhous olevan mukaisesti |
| 5a. Lasi-puuovet, väri vihreä/nykyistä vastaava | 12. Varatietiekaat ja talotikas julkisivun sävyyn, väri okran keltainen | |
| 5b. Puuovet, väri julkisivun mukaan okran keltainen | 13. Rävstääit ja katosten alapinnat, maalattu okran keltainen. | |

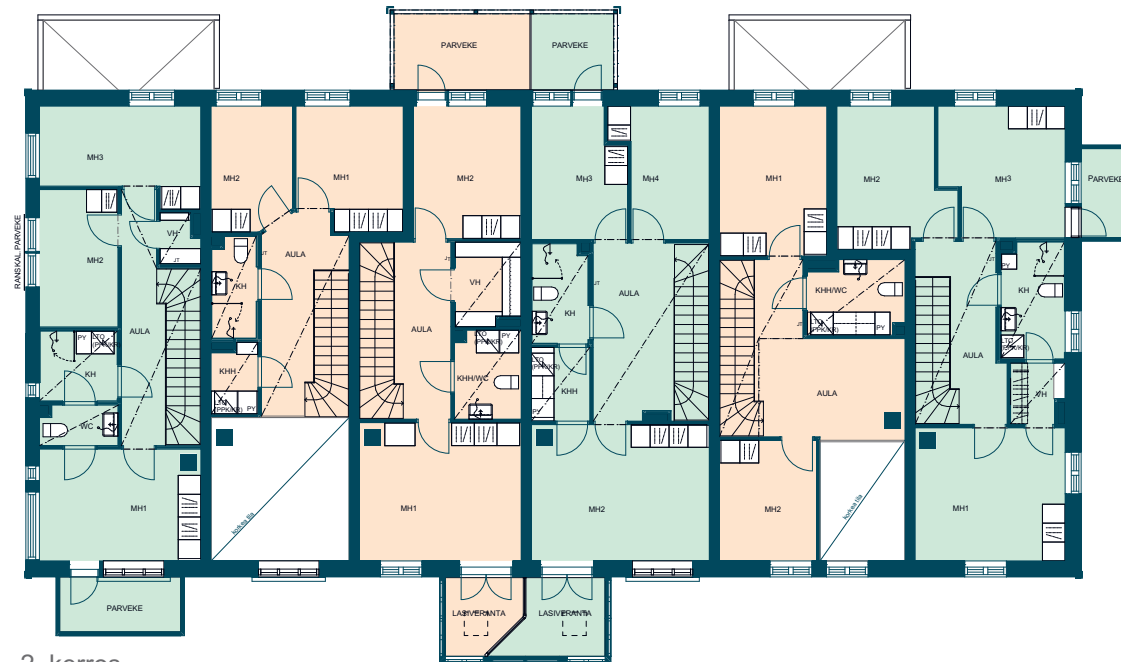
1. kerros



1. kerros



2. kerros



2. kerros

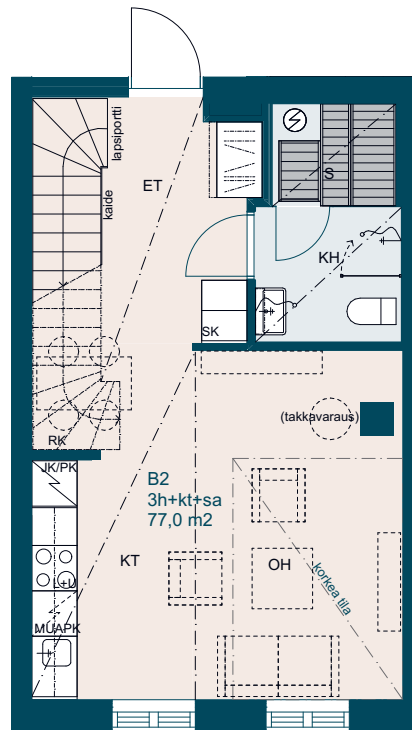


77,0 m² 3h+kt+s

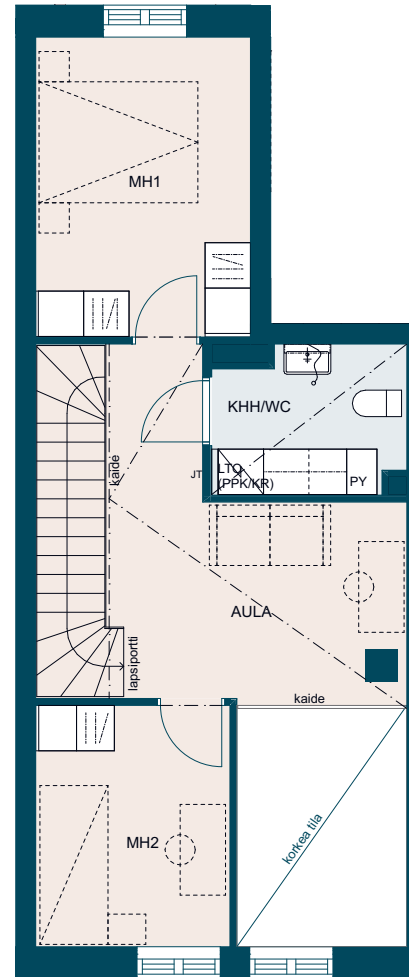
B 2

Molemmissa
makuuhuoneissa
oma rauha

Korkean tilan
ansiosta valoa ja
avaruuden tuntua



1. kerros

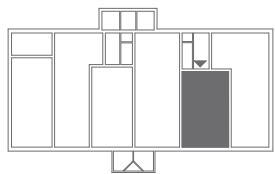


2. kerros

Kaikissa rivitalo-ohuoneistoissa

- kaksi tilavaa kerrosta
- oma sauna
- wc molemmissa kerroksissa
- kauniit vesinäkymät jokisuistoon
- varaus kevyttakalle alakerran oleskelutiloissa
- paljon luonnonvaloa läpätalonhuoneistojen tapaan

Yläkerrassa tilava
aula mukavaan
oleskeluun



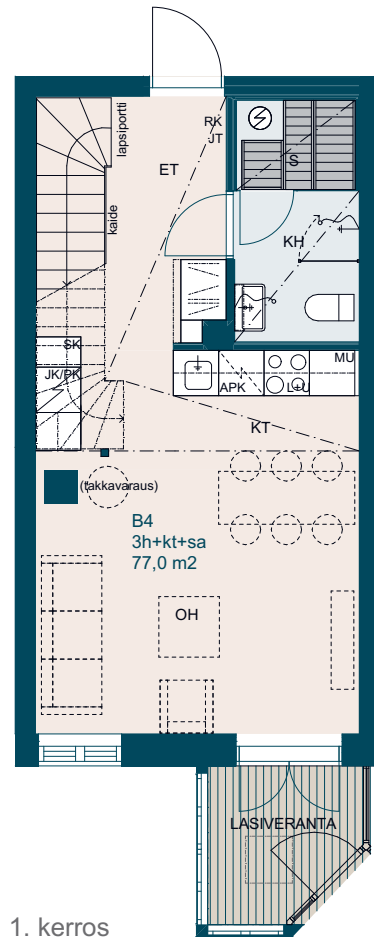
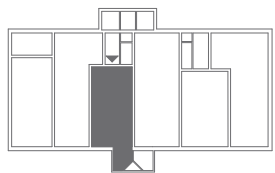
1:100 (1cm=1m) 5m

77,0 m² 3h+kt+s

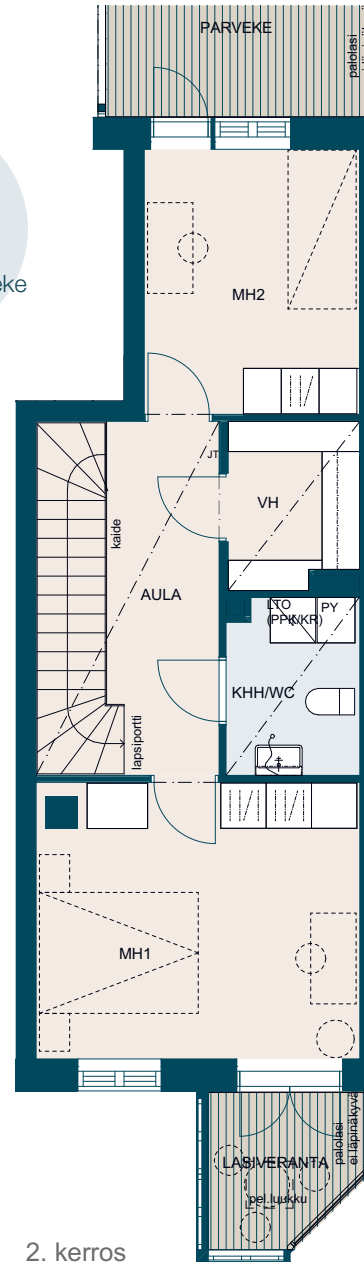
B 4

Lasiverannat
molemmissa
kerroksissa ja
yläkerrassa parveke

Tilava makuuhuone
omassa rauhassaan



1. kerros



2. kerros

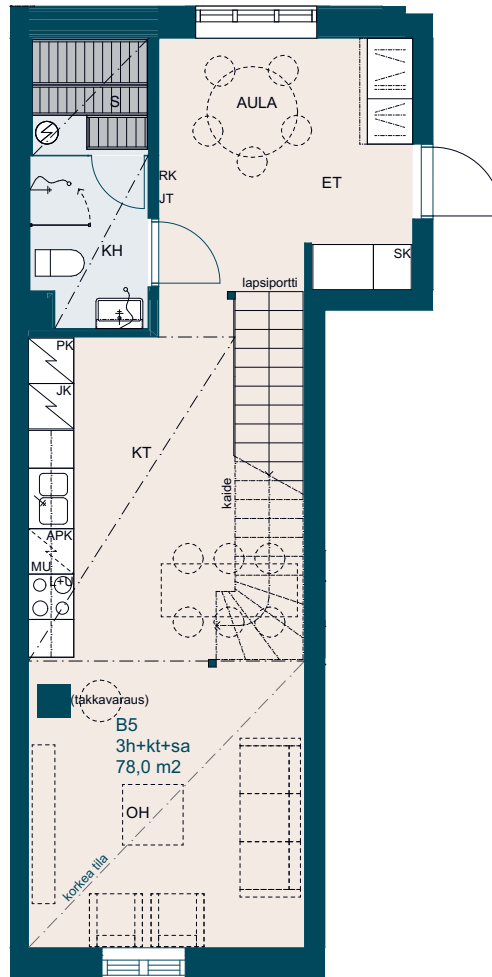
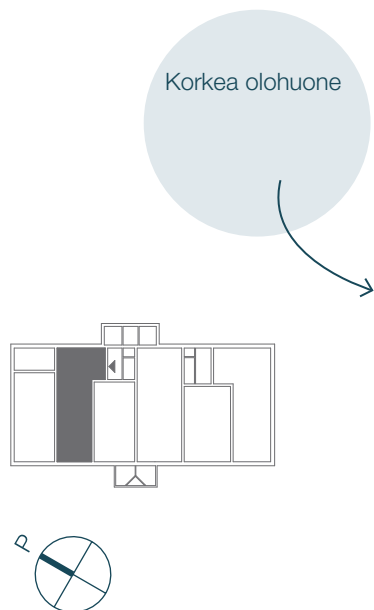


78,0 m² 3h+kt+s

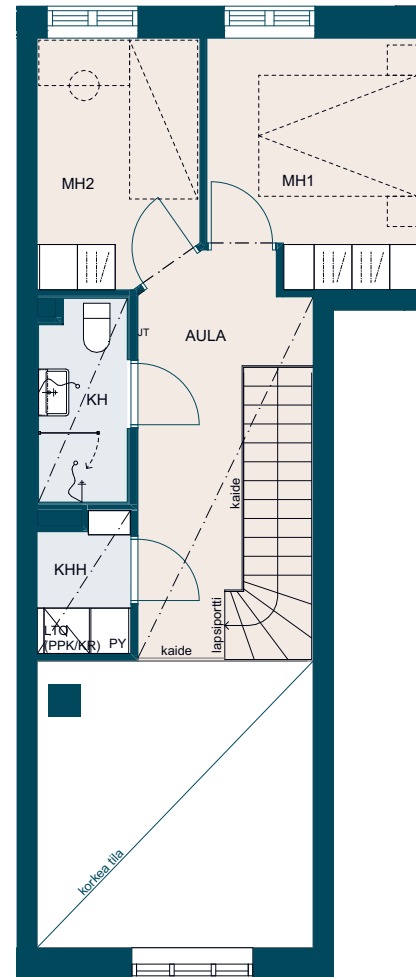
B 5

Kaikissa rivitaloaluoneistoissa

- kaksi tilavaa kerrosta
- oma sauna
- wc molemmissa kerroksissa
- kauniit vesinäkyvät jokisuistoon
- varaus kevyttakalle alakerran oleskelutiloissa
- paljon luonnonvaloa läpätaloluoneistojen tapaan



1. kerros



2. kerros



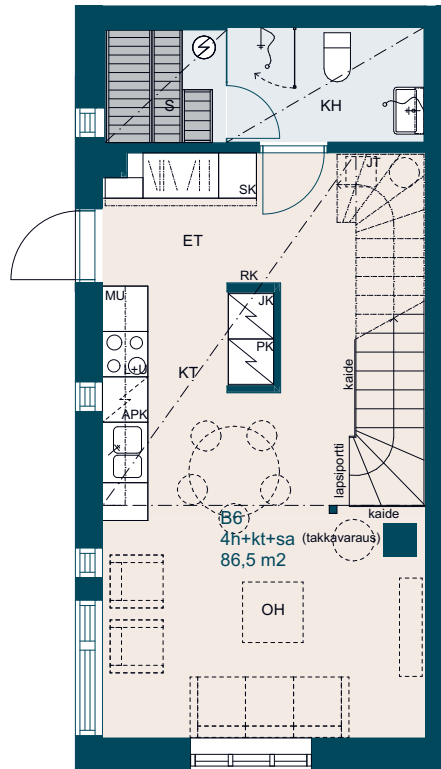
Korkea tila tuo yllleistä tunnelmaa kotiin



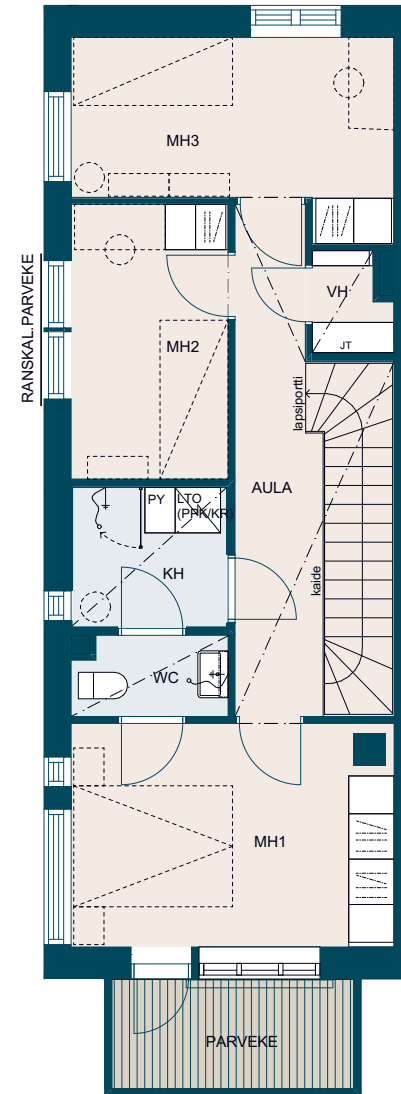
Suuntaa antava visualisointi asunnosta B 5.

86,5 m² 4h+kt+s

B 6



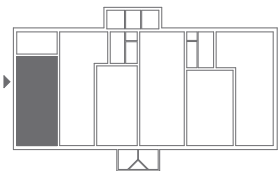
1. kerros



2. kerros

Kaikissa rivitalo-ohjeistoissa

- kaksi tilavaa kerrosta
- oma sauna
- wc molemmissa kerroksissa
- kauniit vesinäkyvät jokisuistoon
- varaus kevyttakalle alakerran oleskelutiloissa
- paljon luonnonvaloa läpätalonhuoneistojen tapaan



Yläkerran aurinkoiselta parvekkeelta kauniit näkymät



Keittotila asettuu mukavasti
alakerran keskeisimmälle
paikalle



Suuntaa antava visualisointi asunnosta B 3.

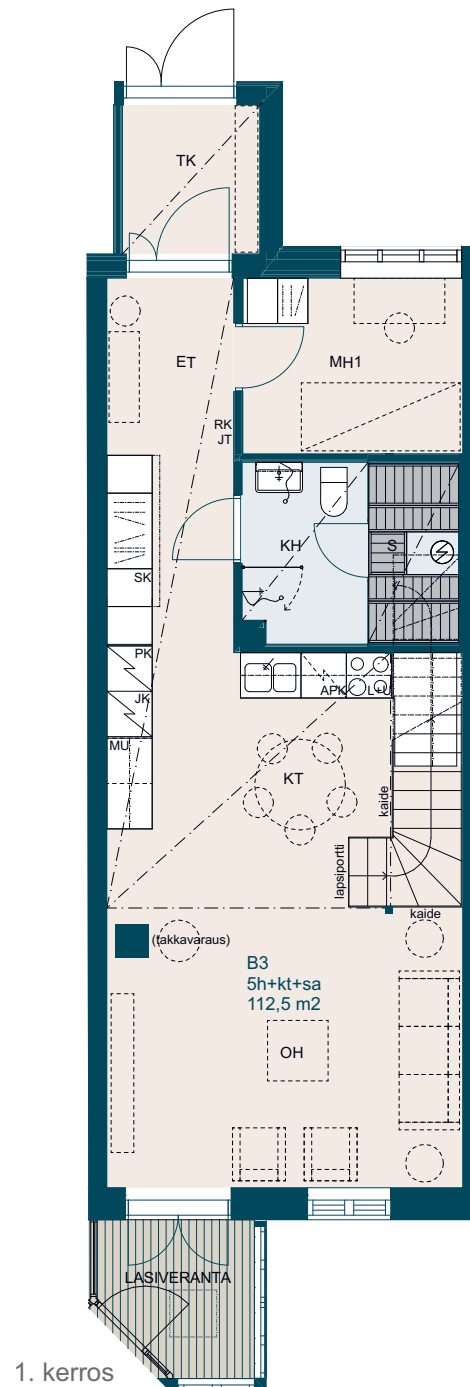
112,5 m²
5h+kt+s

B 3

1:100 (1cm=1m) 5m

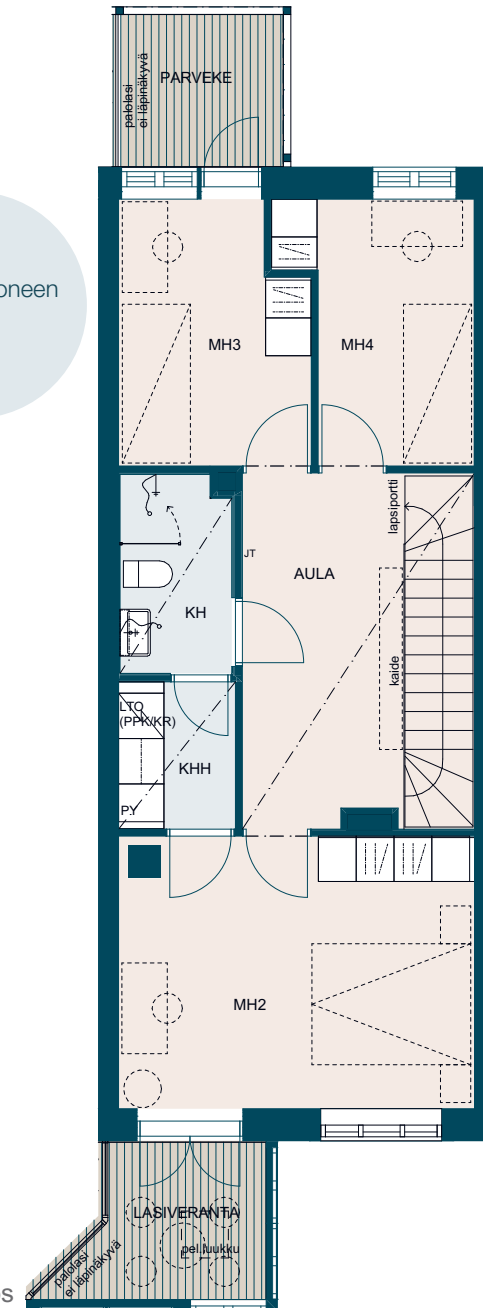
Kaikissa rivitalo-ohuoneistoissa

- kaksi tilavaa kerrosta
- oma sauna
- wc molemmissa kerroksissa
- kauniit vesinäkömät jokisuistoon
- varaus kevyttakalle alakerran oleskelutiloissa
- paljon luonnonvaloa läpitalonhuoneistojen tapaan



1. kerros

Neljän makuuhuoneen tilava koti



2. kerros

Suuren makuuhuoneen yhteydessä lasiveranta.

Kerrostalo A | Rakennustapaseloste

16.1.2025

Asuntoyhtiö

Asunto Oy Oulun Merijalinportti rakennetaan Oulun kaupungin Tuiran (52) kaupunginosaan, kortteliin 46, tontille nro 3. Tontti on Oulun kaupungin vuokratontti. Tontin yhteiset pihalueet, autopaikotus sekä muut korttelin yhteiskäytön järjestelyt toteutetaan hyväksytyjen suunnitelmien ja laadittujen sopimusten mukaisesti.

Yhtiössä on 3-4 -kerroksinen asuinkerrostalo (A-talo) sekä peruskorjattava suojeltu puurakenteinen rivitalo (B-talo).

Osoite: Koskitie 18 A-B, 90500 Oulu.

Rakenteet ja julkisivut

Rakennus on betonirunkoinen. Alapohja on maanvastainen betonilaatta. Väli- ja yläpohja ovat pääosin ontelolaattarakenteisia. Rakennuksessa on puurakenteinen pulpettikatto, jonka katteena on kumibitumikermi.

Rakennuksen ulkoseinät ovat pääosin paikalla muurattuja ja rapattuja. Ulkoseinissä lämmöneristeen sisäpuoli on betonirakenteinen. Parvekkeiden taustaseinät ovat paneeloituja.

Autohallin kattorakenne ja välipohjarakenne on pääosin paikallavalettua betonia.

Parvekkeet ja kattoterassi

Rakennuksen parvekkeiden lattiat ovat betonielementtejä. Parvekkeet ovat lasitettuja. Parvekkeiden kaide on metallirunkoinen lasikaide ja kattoterassilla umpikaide. Lasikaiteen kaidelasi on kirkas. Kaiteen yläpuolinen osa on varustettu avattavilla parvekelaseilla ja osin lasitus voi olla kiinteä. Parveke on vapaasti tuulettuva, eikä lasitus estä täysin tuulen, veden ja lumen pääsyä parvekkeille. Parvekkeiden ja terassin varustukseen sisältyy pistorasia, valaisin, tuuletustanko sekä parvekematto tai puuritiä. Sisäpihan sekä lounaispäädyn parvekelattioissa on pelastautumisluukut.

Ikkunat ja ovet

Ikkunat ovat pääosin kolmilasisia sisään aukeavia puuikkunoita, joiden uloin puite ja ulkokarmin pinta on kestävyden varmistamiseksi polttomaalattua alumiinia. Parvekeovet sekä parvekkeen lasiukuseinät ovat lasiaukollisia ja niiden ulkopinta on alumiiniverhoiltu ja polttomaalattu kuten ikkunoissa. Asuntojen ikkunat ja parvekkeiden ovet varustetaan mattavalkoisilla sälekaihtimilla ja lasiukuseinät vekki-kaihtimilla. Osin kaihtimet ovat pinta-asennettuja. Asuntojen kerrostaso-ovet ovat yksilehtisiä viilupintaisia osastoivia ovia.

Asuntojen sisätilat

Katso valintavaihtoehdot YIT kodin materiaalivalinnat lomakkeesta.

Väliseinät

Huoneistoja rajaavat väliseinät ovat betoniseiniä. Asunnon sisäiset kevyet väliseinät ovat metalli- tai puurankaisia kipsilevyseiniä.

Väliovet

Väliovet ovat valkoisia tehdasmaalattuja laaka- ja liukuovia pohjapiirustusten mukaisesti. Saunan ovi on lasiovi yhdistettynä lasiseinään.

Lattiat

Asuinhuoneissa on parkettilattia. Lattiapäällystettä ei asenneta kiintokalusteiden alle ja päällysteeseen tehdään tarvittaessa valmistajan ohjeiden mukaisesti liikuntasauvoja, jotka peitetään listoilla. Pesuhuoneen, saunan sekä wc:n lattiassa on keraamiset laatat.

Seinät

Asuinhuoneiden seinät tasoitetaan ja maalataan. Tasoitusta ja maalausta ei uloteta kiintokalusteiden taakse. Keittiön

työtason ja seinäkaapiston välitilaan asennetaan välitilalasi. Pesuhuoneen sekä wc:n seinissä on keraamiset laatat. Saunojen seinät paneloidaan tervaleppäpaneelin.

Katot

Asuinhuoneiden katot ovat pääosin ruiskutasoitettuja ja osin tasoitettuja ja maalattuja sileitä kipsilevykattoja. Pesuhuoneen, saunan sekä wc:n katot paneloidaan tervaleppäpaneelin.

Kalusteet

Asuntojen kalusteet tehdään kalustekaavioiden mukaisesti. Kalusteet ovat tehdasvalmisteisia vakiokalusteita esim. Puustellin mallistoa. Kalusterungot ovat väriltään valkoisia. Kalusteovet ovat UV-lakattuja melamiinipinnoitettuja ovia tai pystyvuorukuvioisia melamiinipinnoitettuja ovia. Eteiskalusteet ovat osin liukuovikomeroita kirkaalla peilillä tai valkoisella lasilla. Keittiön työtasot ovat laminaattia ja päältäpäin työtasoon upotetut altaat ovat ruostumatonta terästä tai Silgranit-kivimassaa. Pesuhuoneiden altaat varustetaan allaslaatikostolla sekä yläpuolisella peilikaapilla. Vaatehuoneisiin asennetaan säilytyskalusteet kalustekuvien mukaisesti.

Koneet ja laitteet

Keittiöissä on kalusteuuni, induktiokeittotasot, kalustepeitteiset astianpesukone sekä jääkaappipakastin ja kalusteisiin sijoitettava mikroaaltouuni. Osin huoneistot varustetaan erillisillä kalustepeitteisillä jää- ja pakastinkaapeilla. Saarekkeellisissa keittiöissä on huoneilmaan palauttava induktioliesitaso integroidulla liesituulettimella. Pesuhuoneessa on liitännät ja tilavaraukset pyykinpesukoneelle ja kuivausrummulle. Saunoissa on pilari-mallinen sähkökuivas.

Ilmanvaihto, lämmitys ja vesi

Asunnoissa on lämmöntalteenotolla varustettu huoneistokohmainen ilmanvaihtokone. Huoneiston ilmanvaihdon tehokkuutta voidaan säätää liesikuvusta tai erillissäätimestä.

Asunnoissa on huoneistokohtainen kylmän ja lämpimän veden mittari.

Lämmityksenä on vesikiertoinen lattialämmitys, joka on liitetty kaukolämpöverkostoon. Huoneistokohtaiset lattialämmityksen jakotukit sijoitetaan eteistiloihin.

Järjestelmät

Yhtiössä on kaapelitelevisiojärjestelmä. Asunnoissa on laajakaistainen tietoliikennekaapelointi kiinteää internetliittymää varten. Asunnon yhtiövastikkeeseen sisältyy vakiona laajakaistaliittymä. Asuntoihin asennetaan sähköinen palovaroitinjärjestelmä sekä ovipuhelinjärjestelmä. Porrashuoneessa on elektroninen porrashuoneenäyttö.

Autopaikoitushallin ja asuntoyhtiön yhteistilojen lukitus ja kulunhallinta toteutetaan erillisuunnitelman mukaisesti. Huoneistojen sähkö-, antenni- ja yleiskaapelointipistokkeet sijoitetaan sähköpiirustusten mukaan.

Yhteiset piha-alueet ja autopaikotus

Piha-alueet ja istutukset tehdään pihasuunnitelman mukaisesti. Autopaikat sijaitsevat pääosin autopaikoitushallissa sekä osin pihalla avopaikkoina. Autohallin autopaikat on varustettu latausinfraalla ja laitevalmiudella ilman latauslaitteita. Taloyhtiön nimiin tehdään latauspisteiden operointisopimus. Lataamisen kuluttaman energian ja palvelumaksun laskuttaa kultakin käyttäjältä operaattori.

HUOMAUTUS

Rakennustapaselostus on tarkoitettu yleisluontoisen tiedon antamiseksi. Rakentaja pidättää itsellään oikeuden perustelusta syystä vaihtaa edellä mainittuja materiaaleja ja/tai rakenteita toisiin vastaaviin/samanarvoisiin materiaaleihin ja/tai rakenteisiin sekä soveltaa arkkitehdin antamia mittoja.

Edellä mainitun lisäksi, rakentaja pidättää itsellään oikeuden tehdä talotekniikasta johtuvia koteloiteja ja kattojen vähäisiä alaslaskuja, kohteen esitteessä ja pääpiirustuksissa esitetystä poikkeavalla tavalla.

Pysäköintipaikkojen mitoitus sekä autojen kulkuun varatut tilat noudattavat kohdekohtaista suunnittelua ja niiden mitoitus voi poiketa suosituksista.

Yhtiö toteutetaan rakennusluvan hakupäivänä voimassa olevien energiamääräysten ja rakentamismääräysten mukaisesti.

Esitteen 3D-kuvat ovat visualisoijan näkemyksiä kohteesta, eivät välttämättä vastaa kaikkien yksityiskohtien osalta toteutuvaa kohdetta.

Ostajan on tutustuttava lopullisiin myyntiasiakirjoihin kauppakirjan allekirjoituksen yhteydessä.

Ostajalla on mahdollisuus tutustua sisustusmateriaaleihin, tehdä sisustusvalintoja ja vaikuttaa asunnon ilmeeseen YIT Plus Studiossa annettujen aikataulujen mukaisesti.

Rivitalo B | Rakennustapaseloste

16.1.2025

Asuntoyhtiö

Asunto Oy Oulun Merijalinportti rakennetaan Oulun kaupungin Tuiran (52) kaupunginosaan, kortteliin 46, tontille nro 3. Tontti on Oulun kaupungin vuokratontti. Tontin yhteiset pihalueet, autopaikotus sekä muut korttelin yhteiskäytön järjestelyt toteutetaan hyväksytyjen suunnitelmien ja laadittujen sopimusten mukaisesti.

Yhtiössä on 3-4 -kerroksinen asuinkerrostalo (A-talo) sekä peruskorjattava suojeltu puurakenteinen rivitalo (B-talo).

Osoite: Koskitie 18 A-B, 90500 Oulu.

Rakenteet ja julkisivut

Rakennuksen ulkoseinät ovat hirsi- ja puurankarakenteisia eristettyjä ja sisäpuoleltaan levytettyjä ulkoseiniä. Hirsirakenteissa hyödynnetään osin olemassa olevia vanhoja hirsirakenteita kunnostettuina. Alapohja on maanvastainen betonilaatta. Väli- ja yläpohja ovat puurakenteisia. Rakennuksessa on puurakenteinen harjakatto, jonka katteena on sinkitty maalaamaton konesaumapeltikate.

Rakennuksen julkisivut ovat puupaneloidut. Julkisivudetaljoinnin ilme säilytetään ja puudetaljoinnit, koristeaiheet yms. uusitaan tai kunnostetaan.

Parvekkeet ja lasikuisti

Rakennuksen parvekkeet ovat puurakenteisia lasittamattomia parvekkeita suunnitelmien mukaisesti. Kaakkoon ja lounaaseen suuntautuvat ulokeparvekkeet ovat kattamattomia

ja sisäänkäynnin yläpuoliset parvekkeet koilliseen ovat katettuja. Huoneistojen B3 ja B4 parvekkeiden sekä kylmän lasikuistin väliset palo-osastoivat rakenteet tehdään ovi- ja ikkunakaavioiden mukaisesti ja lasikuistin lattioissa on pelastautumislukut. Parvekkeiden ja lasikuistien varustukseen sisältyy pistorasia, valaistus sekä pääosin tuuletustanko. Huoneiston B6 ranskalaisen parvekkeen kaide on kirkas lasikaide.

Ikkunat ja ovet

Ikkunat ovat kolmilasisia sisään-ulos tai sisään-sisään aukeavia täyspuikkunoita ikkunakaavioiden mukaisesti. Osin ikkunat ovat varatieikkunoita. Kylmän lasikuistin olemassa olevat ikkunat ja julkisivudetaljoinnit kunnostetaan tai uusitaan tarvittavilta osin. Parvekeovet ovat 3-lasisia sisään-ulos aukeavia täyspuuovia. Asuntojen ikkunat ja parvekkeiden ovet varustetaan mattavalkoisilla sälekaihtimilla. Osin kaihtimet ovat pinta-asennettuja. Ulko-ovet ovat puurakenteisia lämmitettyjä osin lasiaukollisia ulko-ovia ovikaavioiden mukaisesti.

Asuntojen sisätilat

Katso valintavaihtoehdot YIT kodin materiaalivalinnat lomakkeesta.

Väliseinät

Huoneistoja rajaavat väliseinät ovat puurakenteisia osastoivia levyseiniä. Asunnon sisäiset kevyet väliseinät ovat metalli- tai puurankaisia kipsilevyseiniä.

Väliovet

Väliovet ovat valkoisia tehdasmaalattuja laaka- ja liukuovia pohjapiirustusten mukaisesti. Saunan ovi on lasiovi yhdistettynä lasiseinään.

Lattiat

Asuinhuoneissa on parkettilattia. Lattiapäällystettä ei asenneta kiintokalusteiden alle ja päällysteeseen tehdään tarvittaessa valmistajan ohjeiden mukaisesti liikuntasauvoja, jotka peitetään listoilla. Pesuhuoneen, saunan, wc:n, kodinhoitohuoneen sekä tuulikaapin/kuistin lattiassa on keraamiset laatat.

Seinät

Asuinhuoneiden seinät tasoitetaan ja maalataan. Tasoitusta ja maalausta ei uloteta kiintokalusteiden taakse. Keittiön työtason ja seinäkaapiston välitilaan asennetaan välitilalasi. Pesuhuoneen, wc:n sekä kodinhoitohuoneen seinissä on keraamiset laatat. Saunojen seinät paneloidaan tervaleppäpaneelien.

Katot

Asuinhuoneiden katot ovat tasoitettuja ja maalattuja sileitä kipsilevykattoja tai sisustuspaneelikattoja. Pesuhuoneen, saunan, wc:n sekä kodinhoitohuoneen katot paneloidaan tervaleppäpaneelien.

Kalusteet

Asuntojen kalusteet tehdään kalustekaavioiden mukaisesti. Kalusteet ovat tehdasvalmisteisia vakiokalusteita esim.

Puustellin mallistoa. Kalusterungot ovat väritään valkoisia. Kalusteovet ovat UV-lakattuja melamiinipinoitettuja ovia tai pystyvuorokuvioisia melamiinipinoitettuja ovia. Eteiskalusteet ovat osin liukuovikomeroita kirkkaalla peiällillä tai valkoisella lasilla. Keittiön työtasot ovat laminaattia ja päältäpäin työtasoon upotetut altaat ovat ruostumatonta terästä tai Silgranit-kivimassaa. Pesuhuoneiden altaat varustetaan allaslaatikostolla sekä yläpuolisella peiällä. Vaatehuoneisiin asennetaan säilytyskalusteet kalustekuvien mukaisesti.

Koneet ja laitteet

Keittiössä on kalusteuuni, induktiokeittotaso, kalustepeitteiset astianpesukone sekä jääkaappipakastin ja kalusteisiin sijoitettava mikroaaltouuni. Osin huoneistot varustetaan erillisillä kalustepeitteisillä jää- ja pakastinkaapeilla. Pesu- tai kodinhoituhuoneessa on liitännät ja tilavaraukset pyykinpesukoneelle ja kuivausrummulle. Saunoissa on pilarimallinen sähkökiuas.

Portaat

Portaat ovat teräsrakenteiset puuaskelmaportaat metalli-/lasikaitein esim. Grado.

Savuhormit

Savupiiput toteutetaan tiiliharkkohormeina savuhormipiirustusten mukaisesti. Hormin pintaan tehdään slammaus/tasoite. Olohuoneissa on takkavaraukset kevyttakalle.

Ilmanvaihto, lämmitys ja vesi

Asunnoissa on lämmöntalteenotolla varustettu huoneistokohmainen ilmanvaihtokone. Huoneiston ilmanvaihdon tehokkuutta voidaan säätää liesikuvusta.

Asunnoissa on huoneistokohtainen kylmän ja lämpimän veden mittari.

Lämmityksenä on vesikiertoinen lattialämmitys, joka on liitetty kaukolämpöverkostoon. Huoneistokohtaiset lattialämmityksen jakotukit sijoitetaan suunnitelmien mukaisesti.

Järjestelmät

Yhtiössä on kaapelitelevisiojärjestelmä. Asunnoissa on laajakaistainen tietoliikennekaapelointi kiinteää internetliittymää varten. Asunnon yhtiövästikkeeseen sisältyy vakiona laajakaistaliittymä. Asuntoihin asennetaan sähköinen palovaroitinjärjestelmä sekä ovikellojärjestelmä.

Autopaikoitushallin ja asuntoyhtiön yhteistilojen lukitus ja kulunhallinta toteutetaan erillissuunnitelman mukaisesti.

Huoneistojen sähkö-, antenni- ja yleiskaapelointipistokkeet sijoitetaan sähköpiirustusten mukaan.

Yhteiset piha-alueet ja autopaikot

Piha-alueet ja istutukset tehdään pihasuunnitelman mukaisesti. Autopaikat sijaitsevat pääosin autopaikoitushallissa sekä osin pihalla avopaikkoina. Autohallin autopaikat on varustettu latausinfraalla ja laitevalmiudella ilman latauslaitteita. Taloyhtiön nimiin tehdään latauspisteiden operointisopimus. Lataamisen kuluttaman energian ja palvelumaksun laskuttaa kultakin käyttäjältä operaattori.

HUOMAUTUS

Rakennustapaselostus on tarkoitettu yleisluontoisen tiedon antamiseksi. Rakentaja pidättää itsellään oikeuden perustelusta syystä vaihtaa edellä mainittuja materiaaleja ja/tai rakenteita toisiin vastaaviin/samanarvoisiin materiaaleihin ja/tai rakenteisiin sekä soveltaa arkkitehdin antamia mittoja.

Edellä mainitun lisäksi, rakentaja pidättää itsellään oikeuden tehdä talotekniikasta johtuvia kotelointeja ja kattojen vähäisiä

alaslaskuja, kohteen esitteessä ja pääpiirustuksissa esitetystä poikkeavalla tavalla.

Suojelurakennuksen nykyinen hirsirunko puretaan kauttaaltaan ja rakennuksen perustukset sekä maapohjarakenteet uusitaan. Hirsirakenteille tehdyissä tutkimuksissa on todettu mm. kosteus-, laho- ja mikrobivaurioita. Käyttökelpoiset vanhat hirret valikoidaan ja puhdistetaan mekaanisesti sekä suihkupuhdistamalla. Tämän jälkeen ulkoseinärunko kootaan vanhoista kunnostetuista hirsistä sekä uusista hirsistä. Hirsirakenteiden ominaisuuksista johtuen rakennuksen ulkoseinissä tulee tapahtumaan rakentamisaikojen jälkeistä painumaa ja tämä voi aiheuttaa huoneistojen sisäpuolisissa pintarakenteissa näkyviä vaurioita.

Pysäköintipaikkojen mitoitus sekä autojen kulkuun varatut tilat noudattavat kohdekohtaista suunnittelua ja niiden mitoitus voi poiketa suosituksista.

Yhtiö toteutetaan rakennusluvan hakupäivänä voimassa olevien energiamääräysten ja rakentamismääräysten mukaisesti.

Esitteen 3D-kuvat ovat visualisoijan näkemyksiä kohteesta, eivätkä välttämättä vastaa kaikkien yksityiskohtien osalta toteutuvaa kohdetta.

Ostajan on tutustuttava lopullisiin myyntiasiakirjoihin kauppa-kirjan allekirjoituksen yhteydessä.


Ostajalla on mahdollisuus tutustua sisustusmateriaaleihin, tehdä sisustusvalintoja ja vaikuttaa asunnon ilmeeseen YIT Plus Studiossa annettujen aikataulujen mukaisesti.

Matkasi uuteen YIT Kotiin

Tutustu asunnon ostamisen vaiheisiin ja totea itse, kuinka vaivaton on polkusi uuteen kotiin. Uusi kotisi rakentuu sillä aikaa kun sinä valmistaudut rauhassa muuttoon. Jos jokin asia askarruttaa, niin ota yhteyttä – me autamme mielellämme!

yit.fi/ostamisen-vaiheet



 yit.fi/merijalinpotti

ESITTELY JA MYYNTI

YIT Asuntomyynti
 Kristiina Vähäkuopus, p. 050 390 0184
 Mira Kontio, p. 050 302 7921
 Jari Alaiso p. 045 648 5391

RAKENTAJA

YIT Housing
 PL 36, 00621 Helsinki
 puh. 020 433 111*

*) Puhelusta veloitetaan liittymäsopimuksessa määritellyn paikallisverkko- tai matkapuhelinmaksun mukainen hinta.

facebook.com/YitKoti

yit.fi

Asunto Oy Ouluun Merijalinpörssi