

Tampereen Sointu

Lappi
Kerrostalokoteja



YIT

Koteja järjellä ja tunteella



Lähes naapurissa olevassa Rauhaniemen kansankylpylässä pääset uimaan vaikka ympäri vuoden.

Rauhaniemessä asut stressittömästi luonnon keskellä ja lähellä palveluita



Naapurina
Näsijärvi



Lähikauppaan
kävelymatka



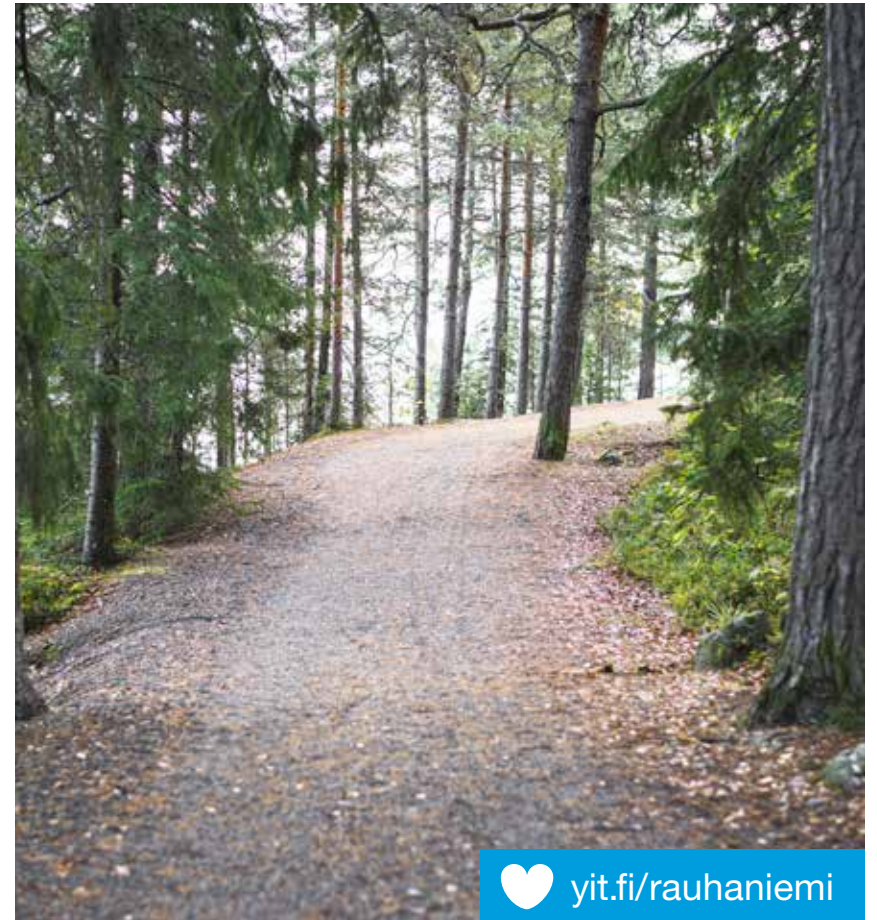
Kauniit ulkoilureitit

Luonnon parhaat puolet

Uudessa kodissasi Rauhaniemessä pääset kokemaan luonnon parhaita puolia ympäri vuoden. Täällä ihaillet auringonnousua järvellä, nautit linnun laulusta omalta parvekkeeltasi ja hengität syvään metsäluonnon tuoksua. Elämä luonnon keskellä tarjoaa mahdollisuuden hengittää hektisen arjen vastapainona. Kotona saat vain olla, rauhassa.

Aktiivista elämää ympäri vuoden

Rauhaniemessä erilaisia harrastusmahdollisuuksia löytyy kaikkialta ympäriltäsi. Kaupin metsäpolkujen monipuolinen maasto kutsuu lenkkeilemään ja hiihtoladuille. Lenkin jälkeen pulahdat viilentymään Rauhaniemen perinteistä kansankylpylältä. Läheinen venesatama, uimaranta ja talvisin Näsijärven retkiluistelurata mahdollistavat monipuolisen harrastamisen ympäri vuoden. Täällä aktiivinen elämä syntyy vaivattomasti, kuin itsestään.



 yit.fi/rauhaniemi



Omassa rauhassa lähellä keskustaa

Rauhaniemessä arkeasi helpottavat alueen lähipalvelut kuten lähikauppa ja Lapinien kylpylä ravintoloiineen. Vaikka asut rauhassa luonnon keskellä, myös Tampereen keskustan palvelut ja riennot ovat lähellä kotiasi. Kattavat kevyen liikenteen väylät vievät eri puolille kaupunkia, ja bussiyhteys kuljettaa nopeasti keskustaan. Kun palvelut ovat helposti saavutettavissa, arkikin sujuu kevyesti myötätuulessa.

Ympärillä upeat järvi- ja puistomaisemat

Uusi kotisi on vehreiden puistojen ympäröimä. Iltakävelyllä voit suunnata esimerkiksi Näsijärven rannan rauhallisille puistokaduille tai Käpylän kylämiljöön idylliseen tunnelmaan. Talvella kohti Siilinkarin majakkaa kulkeva Näsijärven jäätie tarjoaa mahdollisuuden nauttia talvisen järvenselän ainutlaatuisesta tunnelmasta. Näissä maisemissa on todellakin helppo olla onnellinen.





Suuntaa antava visualisointi asunnosta A 52 (72 m²).



Rakenna itsesi näköinen arki lähelle luontoa

Valitse oma maisemasi

Soinnun asunnoista avautuu erilaisia näkymiä eri puolille Rauhaniemeä. Voit valita esimerkiksi vehreän puistonäkymän tai avaran Näsijärvimaiseman.

Omaa rauhaa, yhteistä tilaa

Sointu tarjoaa asukkailleen tilavan yhteistilan omalla isolla terassilla. Tilasta löytyvän sähköpöydän ääreen on helppo siirtää etätyöpiste päiväksi. Viihtyisästi sisutetussa tilassa järjestyvät myös esimerkiksi syntymäpäiväjuhlat lapselle, illanistujaiset ystävien kesken tai peli-ilta vähän isommallakin porukalla.

Aktiivinen elämä jatkuu sisällä

Uutta kotiasi ympäröivät harrastusmahdollisuudet ja Kaupin upeat ulkoilualueet kutsuvat aktiiviseen elämään. Soinnun asukkaana aktiivisesti elämästä on helppo nauttia ympäri vuoden. Pyöränhuoltotila auttaa pitämään kulkuvälineesi kunnossa, ja taloyhtiön kuntoilutilassa aktiivista elämäntapaa on miellyttävä jatkaa myös sisätiloissa.



Sointu on A-energialuokan talo



Asuntoja yksiöistä tilaviin kolmioihin



Upeita järvimaisemia ja reheviä puistonäkymiä



Kaikissa kodeissa ranskalainen parveke,
lasitettu parveke tai oma terassi



Osassa koteja oma sauna



Osassa yksiöitä tilavat seinällä erotetut alkovit

yit.fi/sointu



Suuntaa antava visualisointi asunnosta A 53 (86 m²).



➦ Oma kylpyamme tuo arkeen palan rentouttavaa luksusta.. Suuntaa antava visualisointi asunnosta A 53 (86 m²).

➦ Suuntaa antava visualisointi asunnosta A 48 (38,5 m²).



”

Arkkitehdin ajatuksia

Rauhaniemen luonnonläheinen ympäristö on toiminut inspiraationa ja lähtökohtana asuinrakennuksen suunnittelussa. As Oy Tampereen Sointu sijoittuu uuden korttelin päähän, jossa kaupunkimainen ympäristö kohtaa luonnonmaiseman ja takana avautuvan perinteikkään, pienimittakaavaisen pientaloalueen. Rakennuksen sovittaminen jyrkkiin kallioisiin maastomuotoihin antaa alueelle omaleimaisen ilmeen.

Materiaalivalinnoilla on korostettu ympäröivän luonnon elementtejä. Rouheat tiili- ja puupinnat, ja luonnonläheiset sävyt sovittavat rakennuksen metsäiseen ja kallioiseen ympäristöönsä, ja luovat rakennukselle ajatonta tyylikkyyttä.

Suunnittelussa on kiinnitetty erityistä huomiota toimiviin asuntopohjiin, ja monipuoliseen asuntotarjontaan. Asukkaiden yhteiset työ- ja kuntoilutilat helpottavat arkea ja tukevat aktiivista elämäntapaa. Näsijärvelle avautuvat näkymät rakennuksen ylemmistä kerroksista tuovat upean lisän asumiseen.

Janika Hannonen, arkkitehti SAFA
BST-arkkitekhdit Oy

Voit valita uuden kotisi sisustuksen kolmesta eri sisustusteemasta

Uuden YIT Kodin hintaan sisältyvät aina laadukkaat sisustusmateriaalit ja kodinkoneet. Voit valita kolmesta, sisustussuunnittelijan luomasta sisustusteemasta: valkoinen, vaalean sävyinen tai tumma sävy maailma. Voit myös vapaasti yhdistellä eri teemoja keskenään, jolloin lopputuloksena syntyy juuri sinun silmääsi miellyttävä kokonaisuus! Lue lisää [yit.fi/sisustus](https://www.yit.fi/sisustus)

Makupaloja uudesta kodistasi

- ♥ Keittiössä mm. induktiotaso, astianpesukone ja kierrätystä helpottava lajittelupiste
- ♥ Vettä säästävät vesikalusteet
- ♥ Ikkunoissa valmiiksi asennetut sälekaihtimet
- ♥ Saunassa kokolasiovi ja tervaleppälauteet
- ♥ Parvekkeella terassimatto

Esimerkkikuva aiemmin valmistuneesta YIT Kodista.



Esimerkkivisualisointi Kookos-
sisustusteeman keittiöstä.



Esimerkkivisualisointi Manteli-
sisustusteeman keittiöstä.

Kookos – klassinen minimalismi

Skandinaavisen tyylin peruspilarit ovat vaalea raikkaus, ajaton linjakkuus ja selkeä geometrisyys. Selkeitä kokonaisuuksia ja harkittua minimalismia. Kaikessa yksinkertaisuudessaan rauhoittavan hillittyä tyylikkyyttä.

Manteli – taidokas harmonia

Sävyjen ja muotojen sopusointua. Väreillä ja materiaaleilla tyylyttelyä – kontrastien voimaa. Syvyyttä ja pehmeää lämpöä luonnonläheisyydellä. Rauhan ja utuisten tunnelmien liitto on aitoa balanssia sielulle.

Kaakao – intensiivinen vetovoima

Väri vangitsee katseen ja luo intensiivisen tunnelman. Voimakkaita yksityiskohtia, syviä sävyjä ja vahvaa visuaalista luonnetta. Aistikkaita tiloja, joissa on rohkeaa ja taitavaa värien sekä tekstuurien käyttöä.



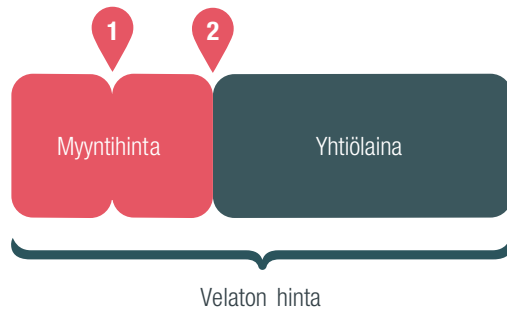
Esimerkkivisualisointi Kaakao-
sisustusteeman keittiöstä.

Tärkeimmät tiedot kotisi rahoituksesta

Edullinen maksuehto

YIT:n 20 %:n rahoitusetu tarkoittaa sitä, että maksat rakenteilla olevan kodin velattomasta hinnasta kaupanteon yhteydessä vain 20 %. Loput myyntihinnasta maksat vasta lähellä kotisi valmistumista. Voit tehdä kaupat jo rakentamisen alkuvaiheessa, mutta saat aikaa loppurahoituksen järjestelyyn.

Lue lisää: yit.fi/rahoitus



1. Kaupanteossa maksat 20 % velattomasta hinnasta
 2. Ennen muuttoa maksat loput myyntihinnasta
- Yhtiölainaosuuden voit maksaa kodin valmistuessa tai myöhemmin.

Yhtiölaina joustaa

Pääset asunnon omistajaksi maksamalla ainoastaan asunnon myyntihinnan. Loppuosan velattomasta hinnasta maksat asunto-osakeyhtiölle kuukausittain pääomavastikkeena. Voit myös maksaa yhtiölainaosuuden taloyhtiölle joko kokonaan tai osissa valmistumisen yhteydessä tai myöhemmin. Yhtiölaina sopii sinulle, jos et halua sitoutua henkilökohtaiseen pankkilainaan. Ensimmäiset 1–3 vuotta asunnon valmistumisen jälkeen maksat yleensä vain korkoja, jolloin rahaa jää enemmän esimerkiksi uuden kodin sisustamiseen. Asunto voi olla helpompi myydä, jos siinä on yhtiölainaa. Lue lisää yit.fi/yhtiolaina



Uuden kodin lisäksi haluamme tarjota sinulle etuja ja palveluita!

Kotipiiriläisenä olet etusijalla

Kotipiiri on yit kodin asiakasrekisteri

Kun liityt kotipiiriin, saat ensimmäisten joukossa tiedon, kun sinua kiinnostavan kodin varaaminen alkaa. Kotipiiriläisenä pääset myös valitsemaan kotisi laajemmasta valikoimasta. Liity rekisteriimme taloyhtiön nettisivun lomakkeella tai osoitteessa yit.fi/kotipiiri

Asunnon varaaminen on helppoa

Voit varata ennakkomarkkinoinnissa tai rakenteilla olevasta talosta mieleisesi kodin helposti netissä. Ennakkovaraus ei ole sitova ja varauksen voi perua maksutta ellei toisin ilmoiteta. Jos tuleva kotisi on rakenteilla, pääsemme tekemään kaupat pian varauksen jälkeen.

Digitaalinen asuntokauppa

Etätapaamiset asuntomyyjijemme kanssa onnistuvat mainiosti ja myyntimateriaalit lähetämme sinulle jo etukäteen perehdyttäväksi. Kauppakirjan allekirjoitus on mahdollista tehdä sähköisesti, ja tätä kautta olemmekin jo kätelleet monta uutta asuntokauppaa.

YIT Plus

Kaikki tiedot yhdessä paikassa

YIT Kodin asukkaan palvelu YIT Plus kokoaa kaikki kodin tärkeät tiedot samoihin digitaalisiin kansiin. Unohda siis kadonneiden paperilappujen metsästys, kun kodin tärkeät paperit pohjakuvasta kodinkoneiden käyttöohjeisiin löytyvät YIT Plussasta. Saat tunnukset kaupanteon yhteydessä.

yit.fi/plus

Tee kotisi sisustusvalinnat

YIT Plus Studiossa pääset kokeilemaan ja tilaamaan uuden kotisi sisustusmateriaalit ja kodinkoneet. Studiossa näet myös kotisi 3D-mallin, jonka avulla hahmotat huonetilojen mittasuhteet ja värimaailman. Lue lisää: yit.fi/studio

Nopeat huoltopyynnöt ja taloyhtiön tiedotteet

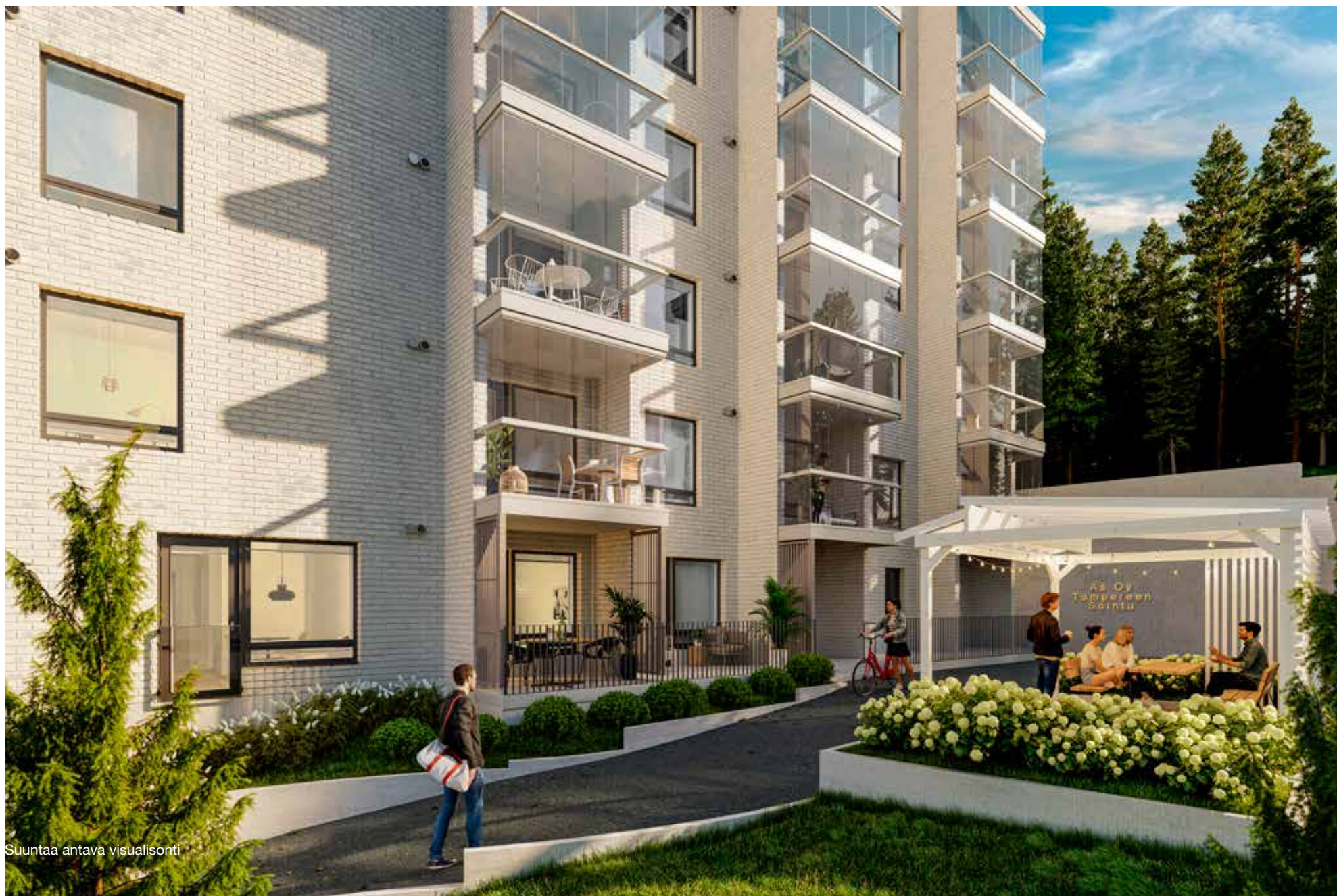
Kun tarvitset huoltoyhtiön tai isännöitsijän apua, saat viestin matkaan YIT Plussan kautta ja näet, miten palvelupyyntösi etenee. Pysyt myös ajan tasalla taloyhtiön ja asuntosi tärkeistä tiedoista ja tapahtumista.

Viesti naapureiden kanssa ja tee tilavarauksia

Lenkkiseuraa, lettupannun lainausta tai kutsu pihajuhliin? Keskustelu naapureiden kanssa käy helposti taloyhtiön omalla foorumilla, tarpeen mukaan joko julkisesti tai yksityisviestein. Myös varaukset taloyhtiön yhteistiloihin käy helposti YIT Plussan kautta (ominaisuus osassa taloyhtiöitä).

Apu löytyy palvelutorilta

Sujuvoittaaksemme YIT Kotien asukkaiden elämää kokosimme kaikki asumista helpottavat palvelut yhteen paikkaan: YIT Plussan palvelutorille. Palvelutori säästää sinulta etsimisen vaivan. Lue lisää: yit.fi/palvelutori



Suuntaa antava visualisointi

Kaikki mitä haluat tietää uudesta taloyhtiöstäsi

Asuntoyhtiö

Asunto Oy Tampereen Sointu

Rauhaniementie 42, 33180 Tampere

Yhtiö on 8-kerroksinen asuinkerrostalo, jossa on yksi porras ja hissi.

Asemakaava

Alueella on vahvistettu asemakaava, josta saa tietoja

Tampereen kaupungin palvelupiste Frenckellistä numerosta 03 565 4400.

Tontti

Kaupunki: Tampere

Kaupunginosa: Lappi

Kortteli: 518

Tontti: 3

Yhtiö sijaitsee Tampereen kaupungin vuokratontilla

Huoneistot

1 h + kt 22,0 m² 1 kpl

1 h + kt + alk 30,0 m² 9 kpl

2 h + kt 38,5 – 50,0 m² 8 kpl

2 h + kt + s 40,5 – 51,5 m² 12 kpl

3 h + kt 59,0 m² 2 kpl

3 h + kt + s 59,0 – 86,0 m² 23 kpl

Yhteensä 55 huoneistoa.

Arkkitehtisuunnittelu

BST-Arkkitehdit Oy

Autopaikat

Soinnun autopaikat ovat korttelin 517 Kiinteistö Oy Rauhaniemen Pysäköinnissä. Autopaikkojen osakkeet myydään erikseen. Kaikki Soinnun autopaikat on varustettu lämmityspistorasialla. Lisäksi pihassa on yhtiön hallinnassa yksi liikuntaesteisille tarkoitettu autopaikka.

Sähköautojen lataus

Autopaikat varustetaan sähköauton latauslaitteella, jossa on sähköpistoke lämmitystä varten. Autopaikkojen osakkeet myydään erikseen. Asennettavat latauslaitteet yhtiön valitsemalta operaattorilta ovat 3-vaiheisia type 2 -älylatauslaitteita ja niitä ohjataan latausjärjestelmään kuuluvalla kuormanhallintalaitteistolla. Yhtiö tekee latauslaitteista operointisopimuksen. Operaattori laskuttaa lataamisen kuluttaman energian ja palvelumaksun suoraan osakkeenostajalta.

Yhteiset ja tekniset tilat

Yhtiön ensimmäisestä kerrokset löytyvät lastenvaunu- ja ulkoiluvälinevarastot, pyörähuoltotila, tekniset tilat sekä osa irtaimistovarastoista. Lisäksi ensimmäisessä kerroksessa on asukkaiden yhteyskäytössä oleva kuntoilutila sekä wc:llä ja isolla terassilla varustettu yhteistila. Toisessa kerroksesta ovat loput irtaimistovarastot sekä kuivaushuone.

Parvekkeet

Kaikissa Soinnun asunnoissa on ranskalainen parveke, lasitettu parveke tai oma terassi, jolla pääsee nauttimaan ympäröivän luonnon vehreydestä ja rauhasta esimerkiksi kahvin ja Aamulehden parissa.

Piha-alue ja ympäristö

Soinnun vehreän piha-alueen oleskelutilassa nautitaan

stressittömästä oleilusta lasten temmeltäessä turvallisella leikkialueella. Viereinen puistoalue lisää pihan vehreyden tuntua entisestään. Täällä on mukava nauttia kesäaamuista linnunlaulua kuunnellen ja aamukahvia nauttien. Piha-alue sulautuu osaksi alueen luontoa, sillä Kaupin ulkoilu- ja urheilualueet alkavat lähes kotiovelta. Aivan vierestä löytyvä Rauhaniemen kansankylpylä ja läheinen Kaupin sauna taas mahdollistavat ympärivuotisen uimisen viereisessä Näsijärvessä.

Energiamuoto ja -tehokkuus

Soinnun lämmitys tapahtuu kaukolämmöllä. Lämmitysjärjestelmänä on termostaatein ohjattava vesikiertoinen patterilämmitys. Pesu- ja löylyhuoneissa sekä erillis-wc:issä lattioiden lämmöstä huolehtii sähköinen lattialämmitys, jonka kulutus kuuluu hoitovastikkeeseen.

Soinnun energiatehokkuusluokka on A.

Nettiyhteys ja kaapeli-tv

Soinnun rauhassa hoituvat stressittömästi niin etätyöt kuin rento leffailta suoratoistopalvelusta striimattavan elokuvan äärellä. Elisan 50 megan laajakaistayhteys ja kaapeli-tv sisältyvät hoitovastikkeeseen. Jokaisessa asunnossa on valmiina WiFi-reititin. Elisan käyttäjäksi rekisteröityminen onnistuu kätevästi YIT Plussan palvelutorilla.

Digitaalinen ilmoitustaulu ja varausjärjestelmä

Digitaalinen ilmoitustaulu helpottaa taloyhtiön tiedonkulkua. Digitaaliselta taululta löytyvät ajankohtaiset tiedotteet ja palvelutorin edut.

Jätteiden lajittelu

Yhtiön jätehuolto toteutetaan yhtiön omalla tontilla sijaitsevilla syväkeräyssäiliöillä.



Ympäristö tekojen koti.®

Ympäristötekojen koti syntyy valinnoista

Tavoittemme on vuoteen 2030 mennessä oman toimintamme hiilineutraalius sekä yli 30 % päästövähennykset rakentamisessa vuoteen 2019 verrattuna.

Päästäksemme tavoitteisiin teemme rakentamisen jokaisessa vaiheessa valintoja luonnon hyväksi. Valmis koti mahdollistaa myös sinulle ympäristöteot arjessasi vähällä vaivalla.

Lue lisää: yit.fi/ymparistoteot

A-energialuokka

A-energialuokan talon eristämiseen, tiiveyteen ja ikkunoihin sekä lämmitys- ja ilmanvaihtojärjestelmiin on panostettu erityisen paljon. Lämmityskuluja säästyy, ja asumisen hiilijalanjälkesi pienenee.

Sähköauton latauspiste

Kannustamme sähköautoiluun varustamalla sähköauton latauslaitteet autopaikoille. Latauslaitteissa on sähköpistoke lämmitystä varten. Yhtiö tekee latauslaitteista operointisopimuksen. Energia ja palvelumaksu laskutetaan suoraan osakkeenomistajalta.. Autopaikan latauslaite nostaa kodin arvoa.

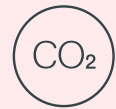


Ympäristötekemme

Sitouduimme vuonna 2019 vähintään puolittamaan asuintalojemme materiaalipäästöt vuoteen 2030 mennessä ja tähtäämme YIT Kotien hiilineutraaliin lämmittämiseen.

Lue lisää yit.fi/ymparistoteot

Ympäristötekemme Tampereen Soinnussa:



Päästölaskelma

Hiilijalanjälkilaskelma ohjaa asuntorakentamisessa mm. valitsemaan ympäristöä vähemmän kuormittavia materiaaleja.



Vihreä työmaasähkö

Työmaalla käytetään vain tuulivoimalla tuotettua sähköä.



Sähköauton lataus

Jokainen autopaikka varustetaan sähköauton latauspisteellä. Yhtiö tekee latauslaitteista operointisopimuksen.



Vesikalusteet

Keittiöön, kylpyhuoneeseen ja vessaan asennetaan vettä säästävät vesikalusteet kuten hanat ja suihkut.



Kierrätys taloyhtiössä

Jätteiden lajittelu kierrätystä varten on siistiä ja tehokasta taloyhtiön modernien kierrätyspisteiden ansiosta.



A-energialuokka

Paras mahdollinen energiatehokkuus vähentää lämmitysenergian tarvetta ja pienentää hiilijalanjälkeä.



Kierrätys työmaalla

Työmaamme jätteistä lajitellaan vähintään 75 % kierrätystä varten.



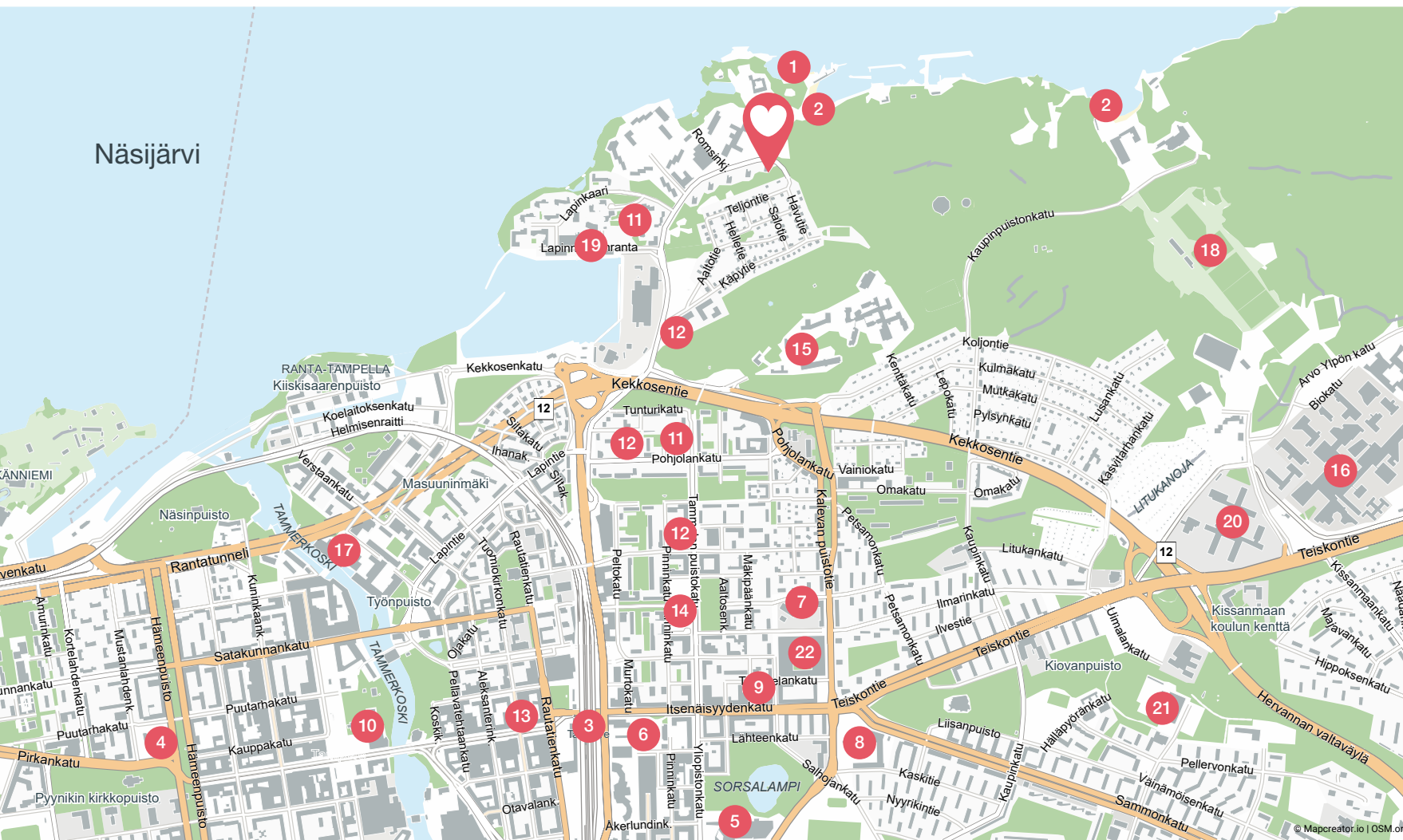
Vedenkulutus

Asuntokohtainen vedenkulutuksen seuranta YIT Plus -palvelussa auttaa säästämään vettä.



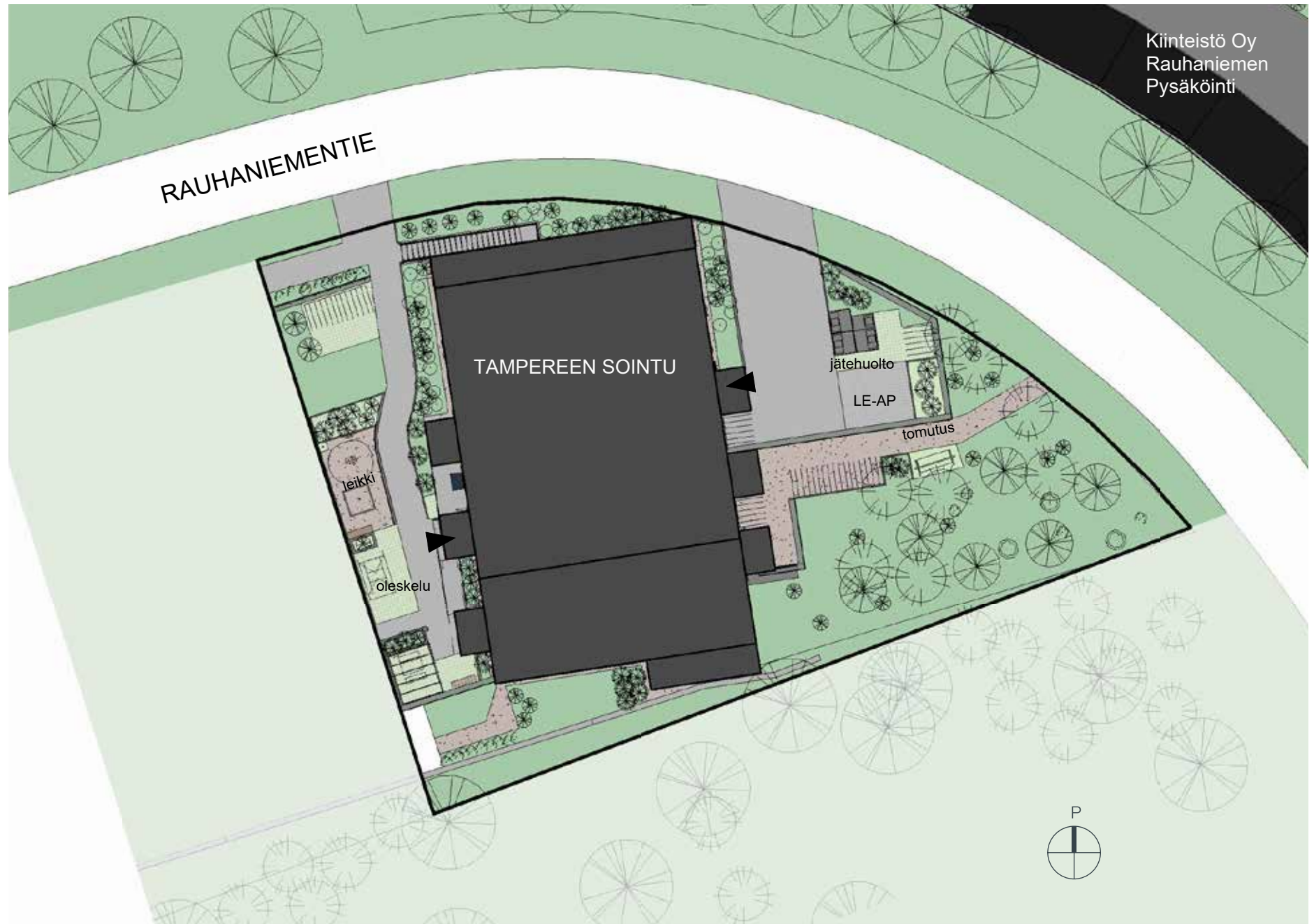
Kodin lajittelupiste

Keittiössä on kierrätystä helpottava lajittelupiste.



- 1 Rauhaniemen kansankylpylä
- 2 Uimaranta
- 3 Rautatieasema
- 4 Kirjasto
- 5 Tampere-talo
- 6 Kauppakeskus Tullintori
- 7 Tammelan koulu
- 8 Tammerkosken lukio
- 9 Terveysasema
- 10 Tampereen teatteri
- 11 Päiväkoti
- 12 Ruokakauppa
- 13 Stockmann
- 14 Tammelantori
- 15 Kaupin sairaala
- 16 TAYS
- 17 Museokeskus Vapriikki
- 18 Kaupin urheilupuisto
- 19 Kylpylä
- 20 TAMK
- 21 Uimahalli
- 22 Tammelan stadion

Lähes naapurissa Rauhaniemen kansankylpylä tarjoaa tunnelmalliset löylyt sekä mahdollisuuden uimiseen ympäri vuoden.



Julkisivut



Julkisivu pohjoiseen



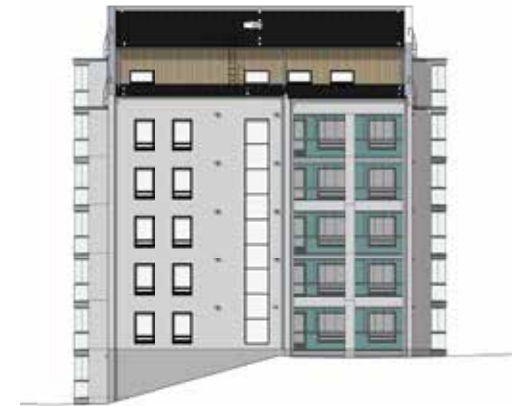
Suuntaa antava visualisointi



Julkisivu itään



Julkisivu länteen

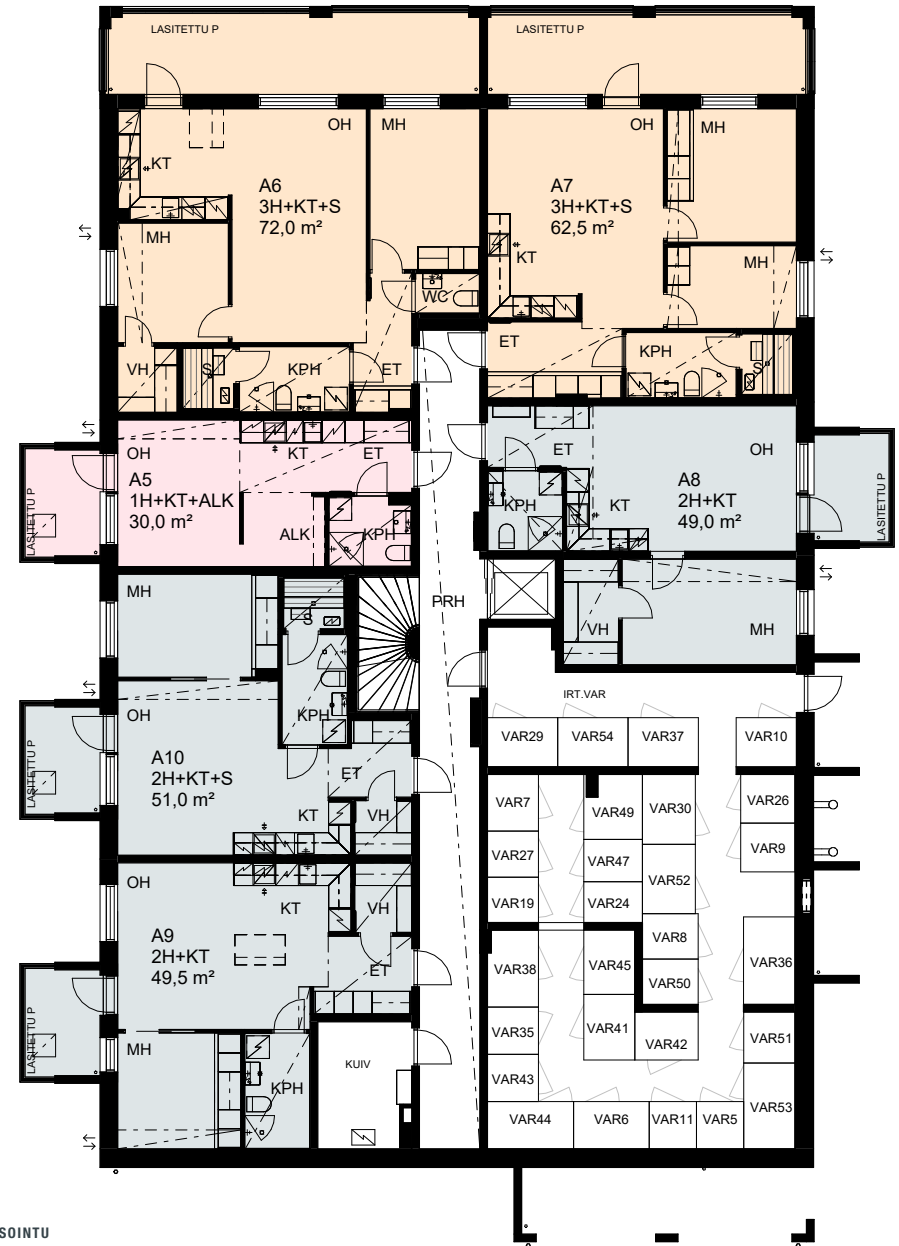
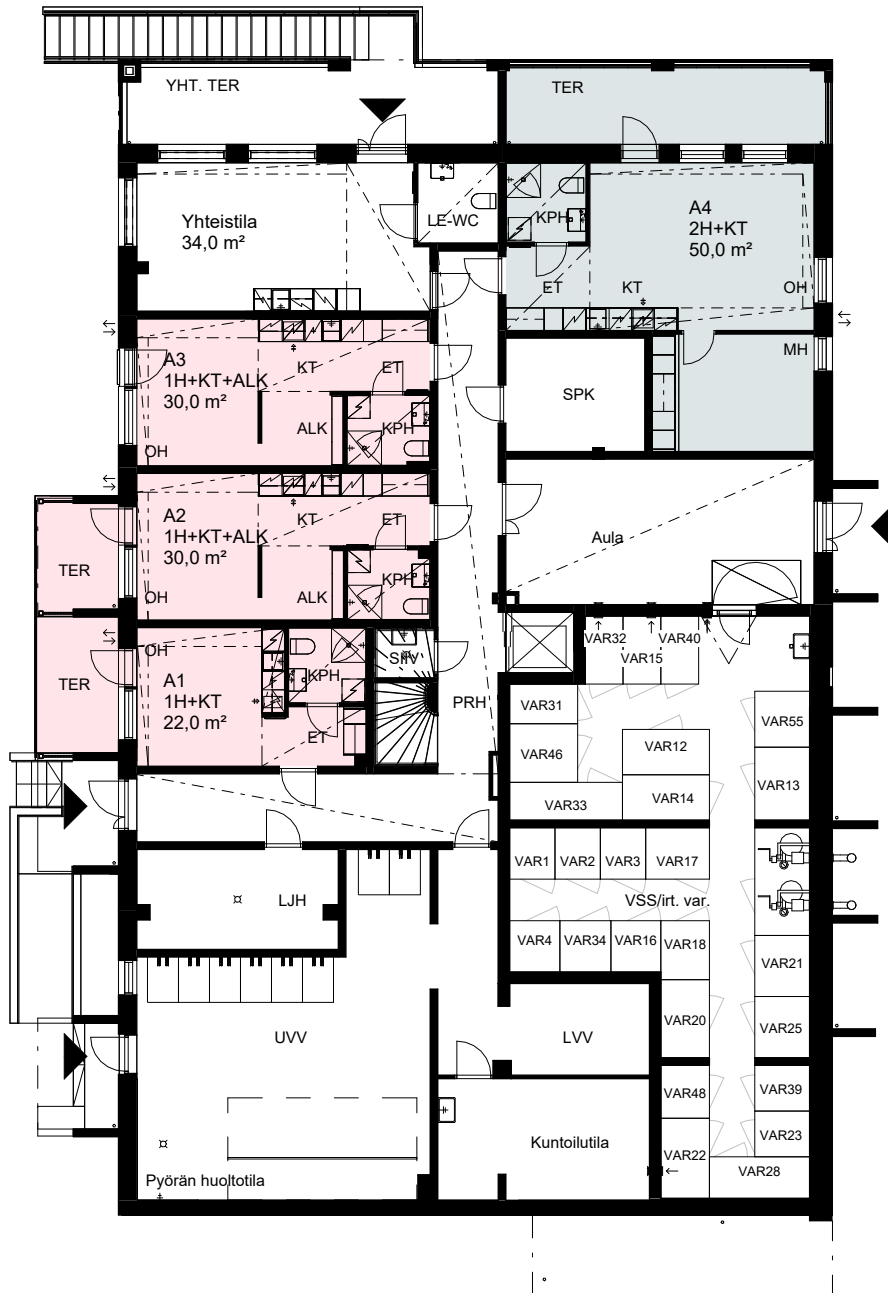


Julkisivu etelään

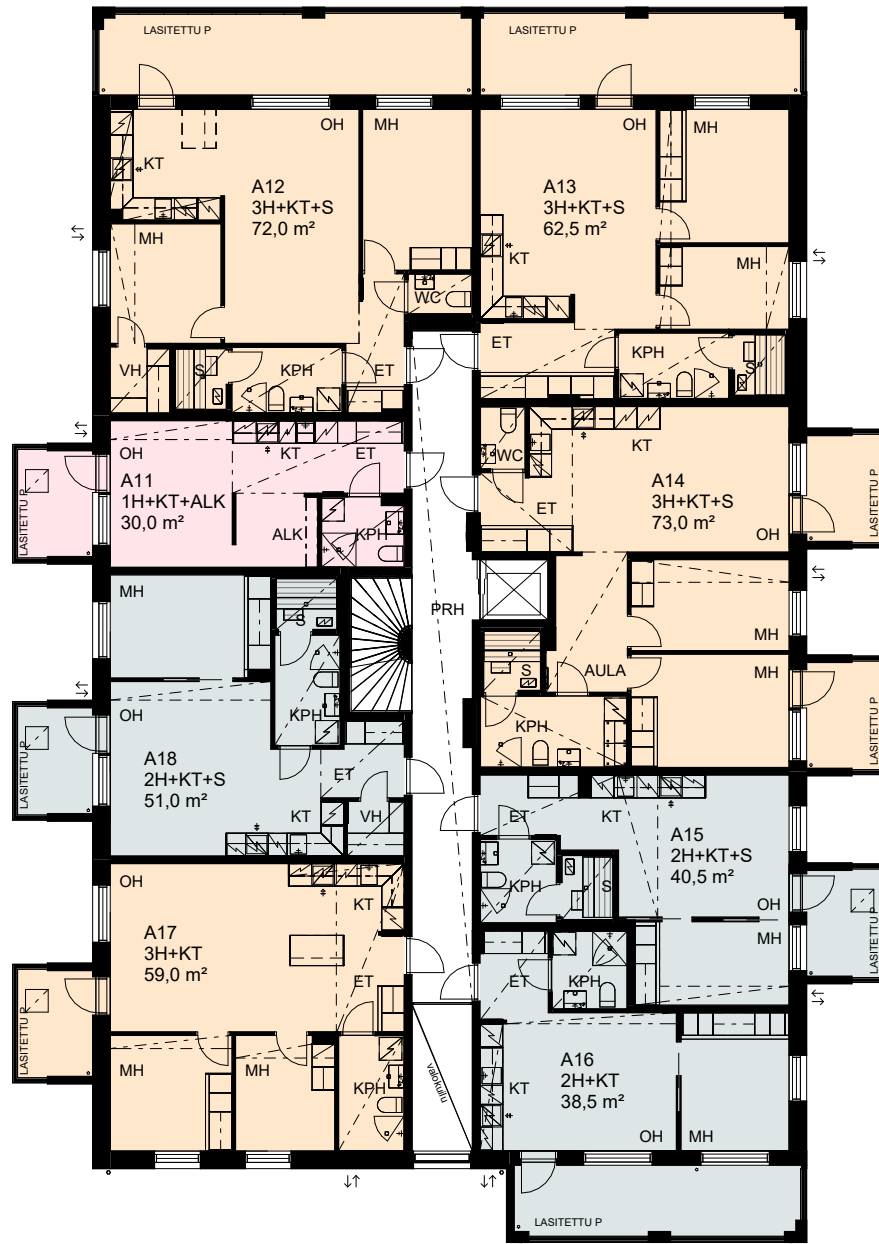
1. kerros

2. kerros

1 h 2 h 3 h

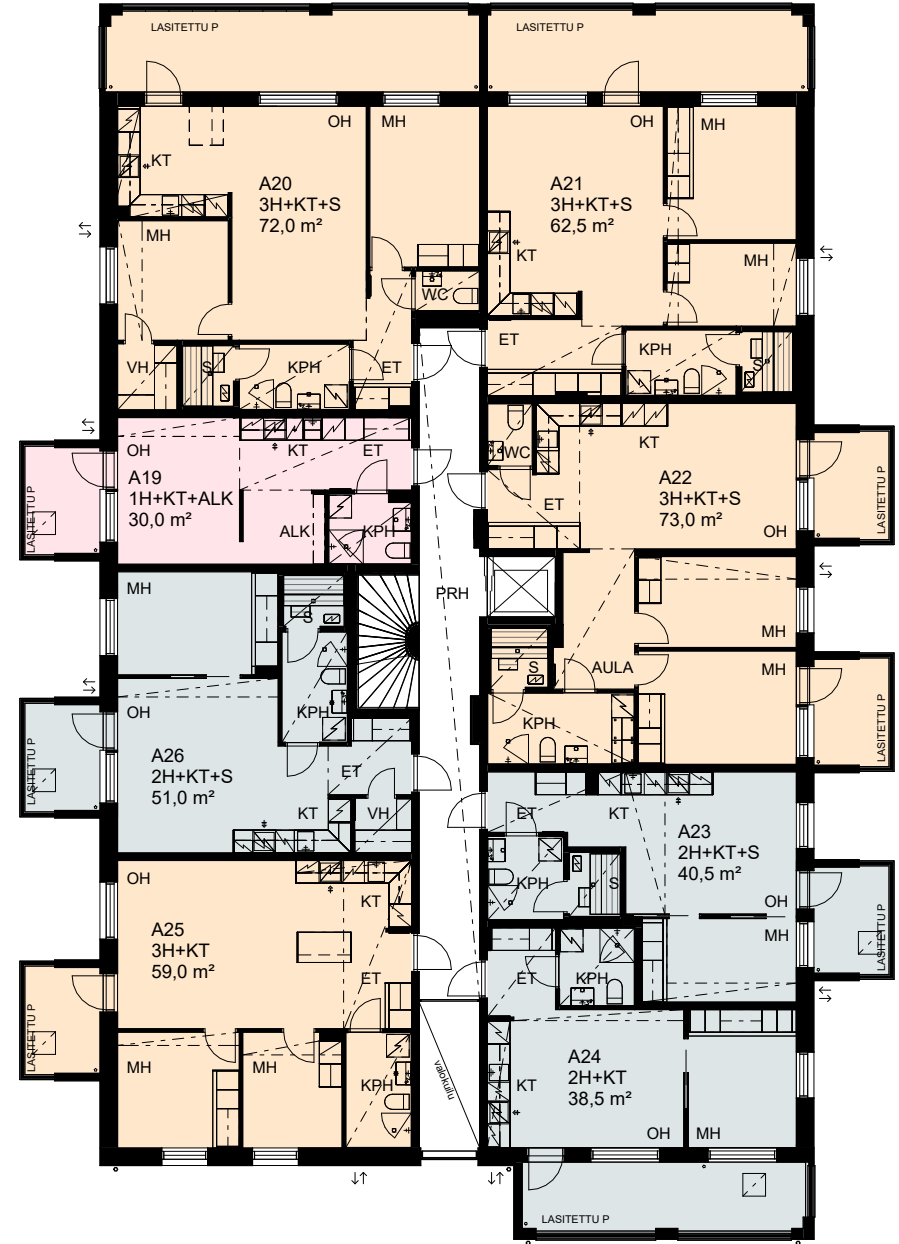


3. kerros



4. kerros

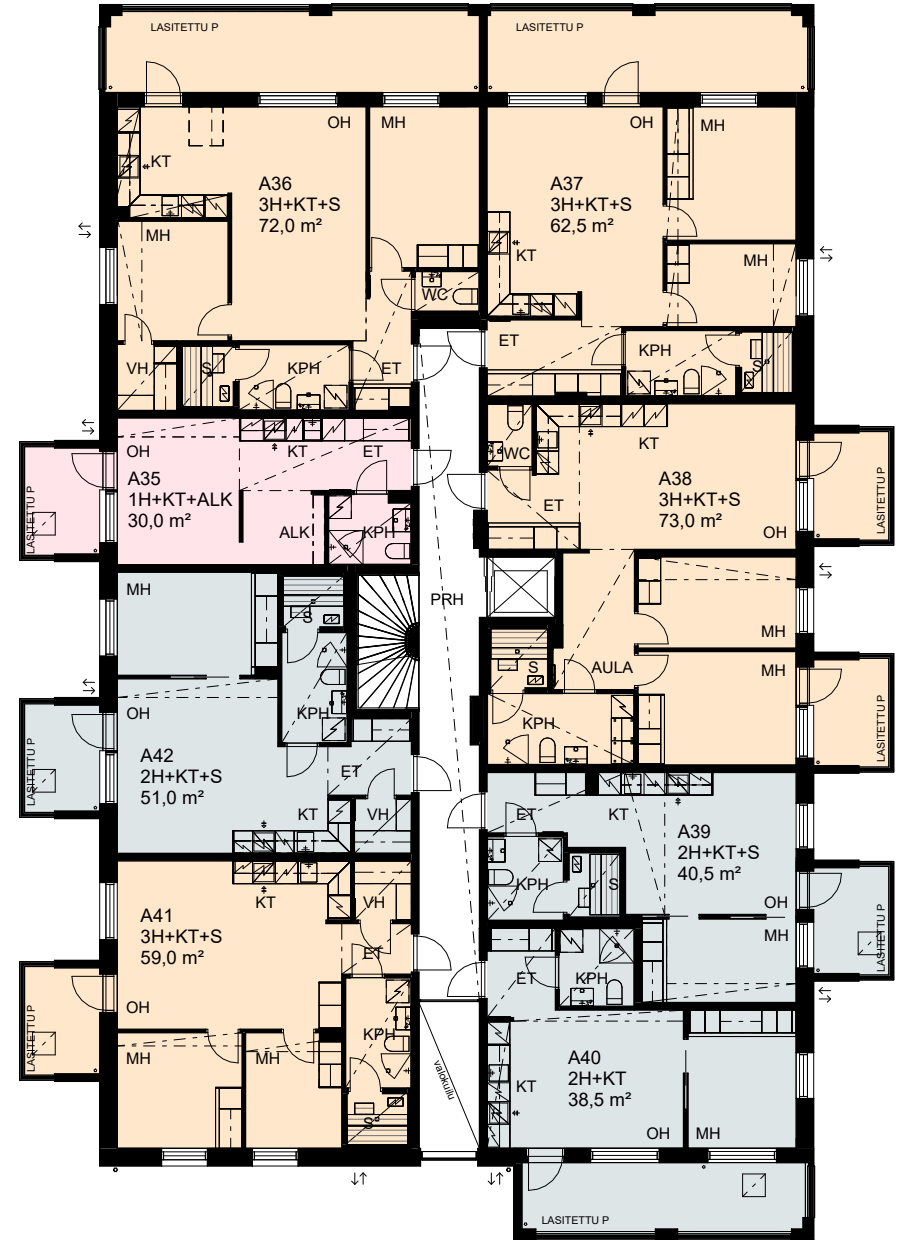
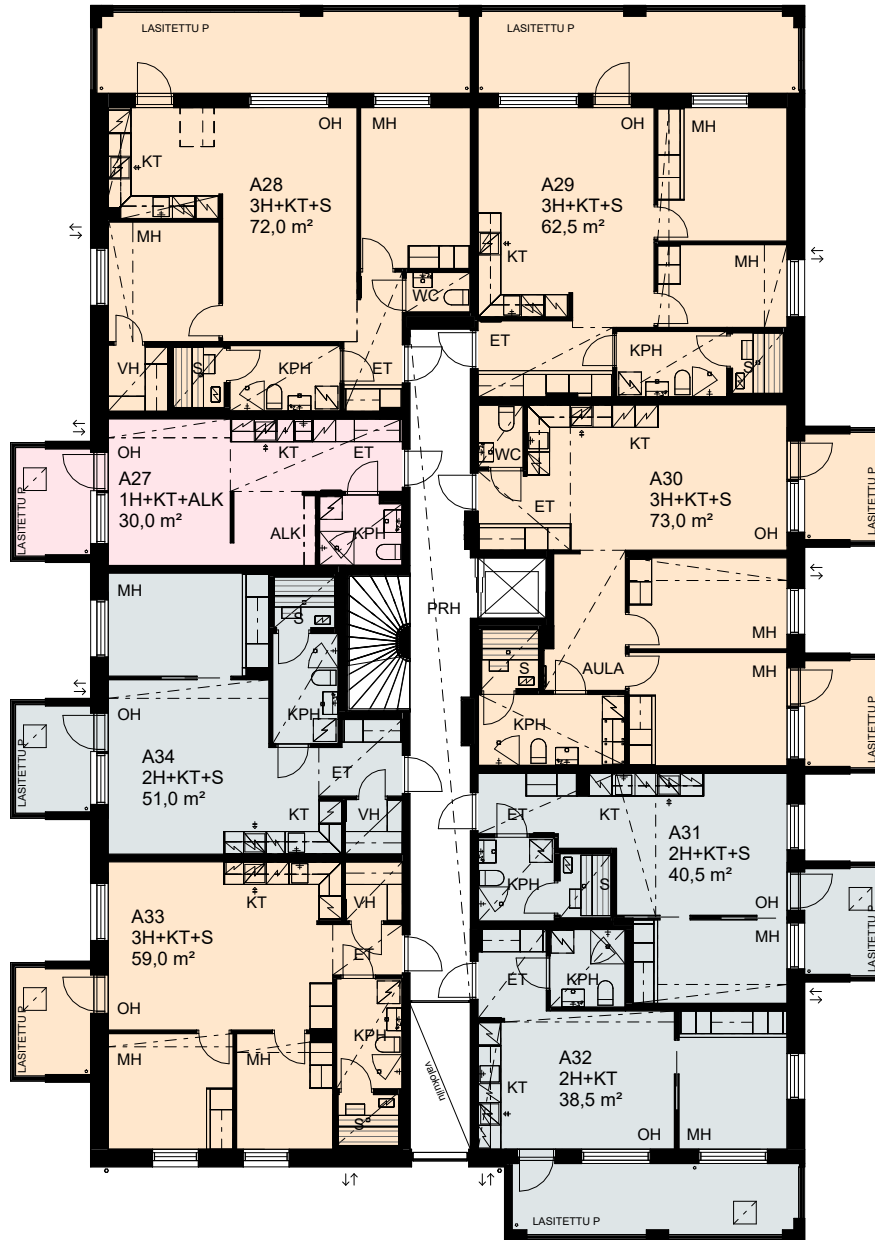
1 h 2 h 3 h



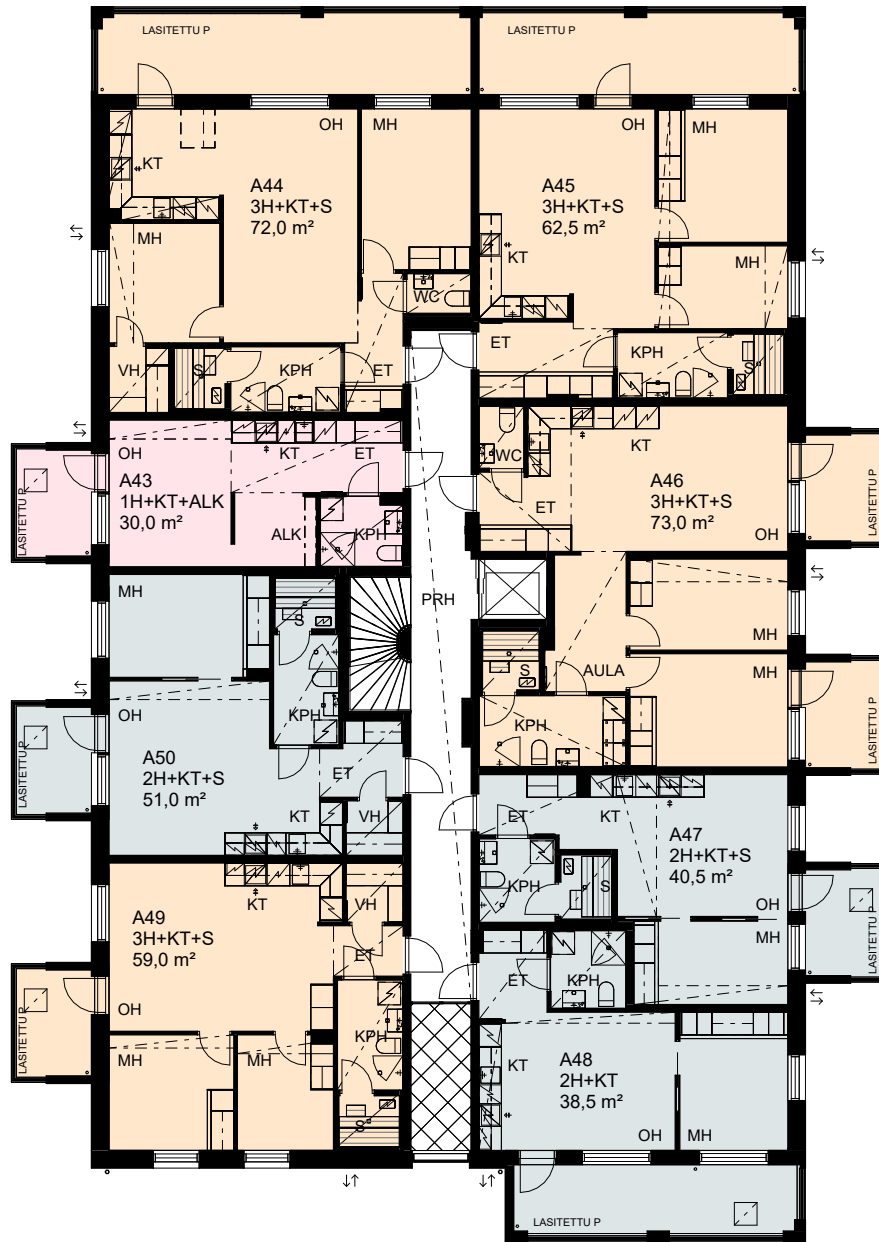
5. kerros

6. kerros

1 h 2 h 3 h

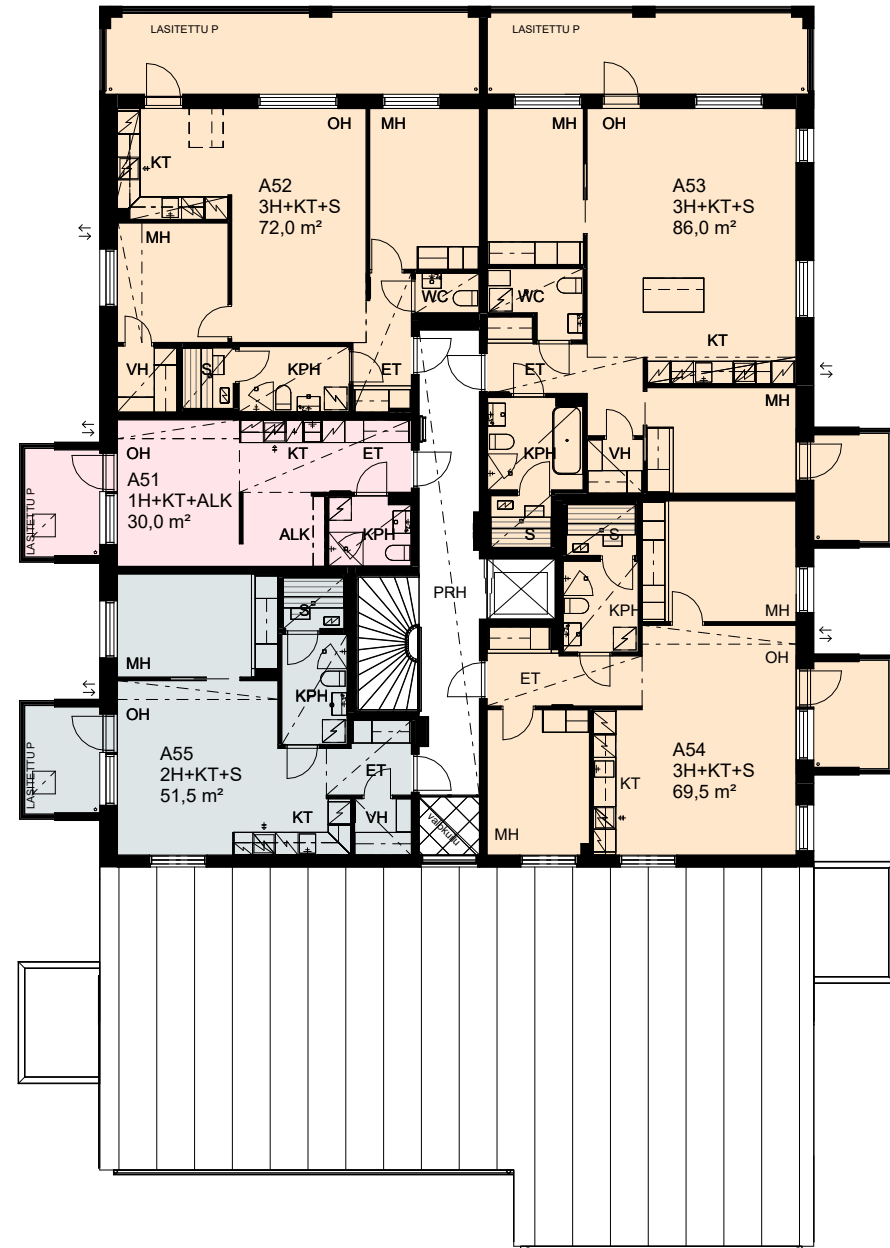


7. kerros



8. kerros

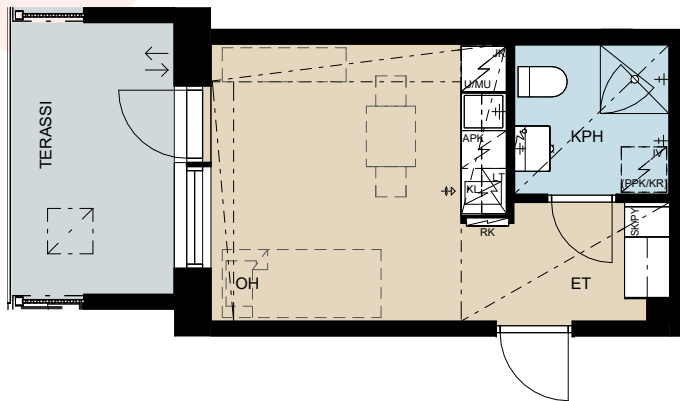
1 h 2 h 3 h



22,0 m² 1 h + kt

A 1 1. kerros

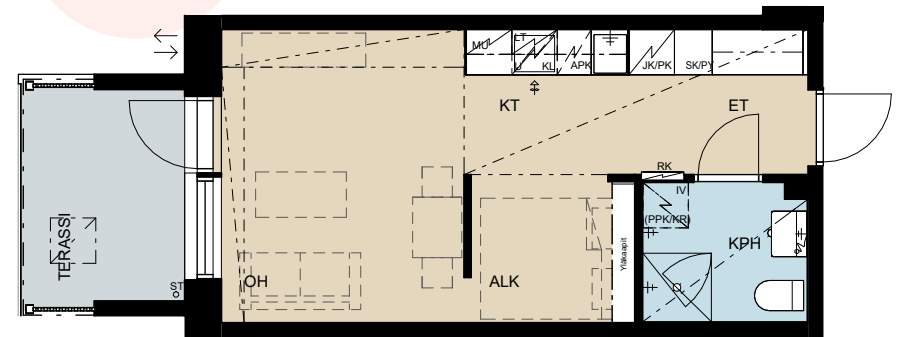
Oma terassi
avautuu länteen



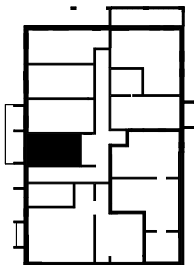
30,0 m² 1 h + kt + alk

A 2 1. kerros

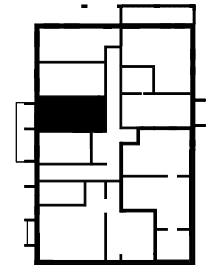
Oma terassi
avautuu länteen



Seinällä erotettu
rauhallinen alkovi

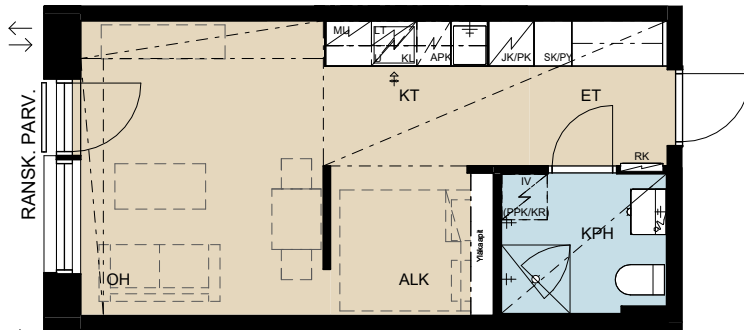


1:100 (1cm = 1m) 5m

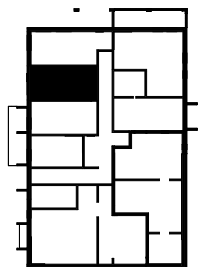


30,0 m² 1 h + kt + alk

A 3 1. kerros



Seinällä erotettu
rauhallinen alkovi



1:100 (1cm = 1m) 5m

YIT.FI/SOINTU

30,0 m² 1 h + kt + alk

A 5 2. kerros

A 11 3. kerros

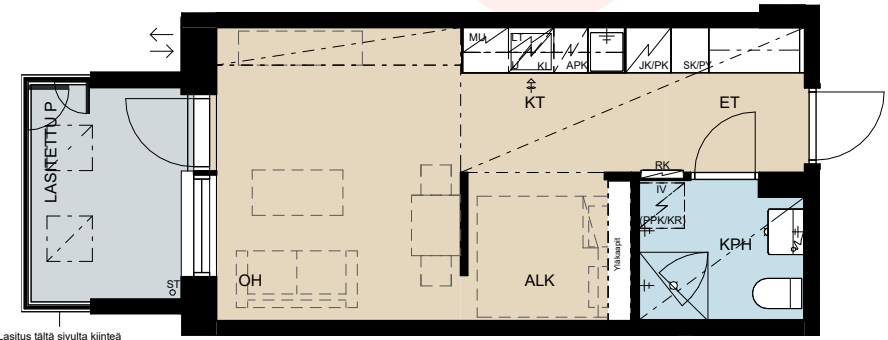
A 19 4. kerros

A 27 5. kerros

A 35 6. kerros

A 43 7. kerros

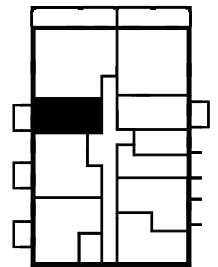
A 51 8. kerros



Lasitus tältä sivulta kiinteä
Parvekeluukun sijainti
vaihtelee kerroksittain

Parveke avautuu
länteen

Seinällä erotettu
rauhallinen alkovi



Suuntaa antava visualisointi asunnosta A 48 (38,5 m²).



Tilava, valoisa parveke avautuu etelään



Parvekkeen katossa parvekeluukku

38,5 m² 2h + kt

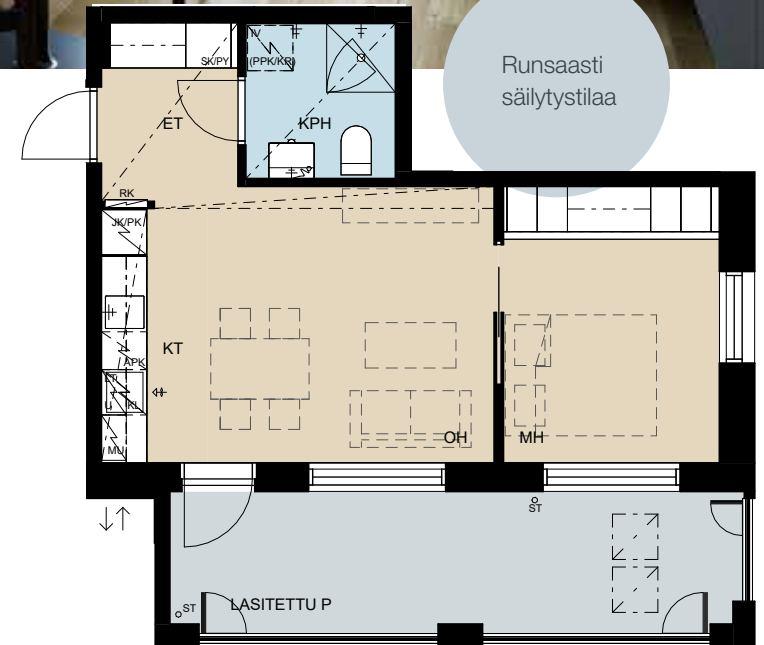
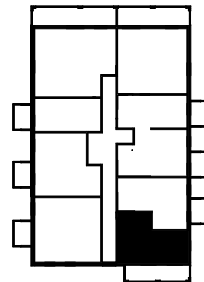
A 16 3. kerros

A 24 4. kerros

A 32 5. kerros

A 40 6. kerros

A 48 7. kerros



Runsaasti säilytystilaa

Parvekeluukun sijainti vaihtelee kerroksittain

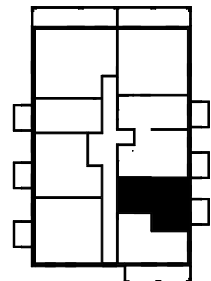
40,5 m² 2h + kt + s

A 15 3. kerros
A 23 4. kerros
A 31 5. kerros

A 39 6. kerros
A 47 7. kerros

49,0 m² 2h + kt

A 8 2. kerros



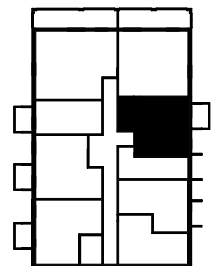
1:100 (1cm = 1m) 5m

YIT.FI/SOINTU



Tilava vaatehuone

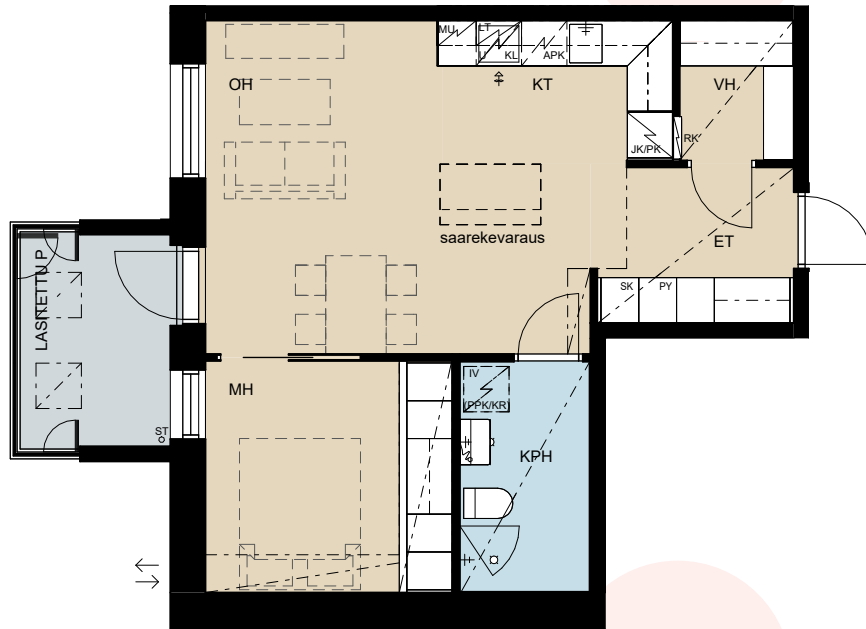
Avara makuuhuone
johon mahtuu vaikka
työpiste!



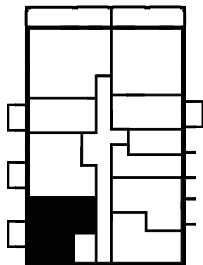
49,5 m² 2 h + kt

A 9 2. kerros

Runsaasti säilytystilaa



Parveke avautuu länteen

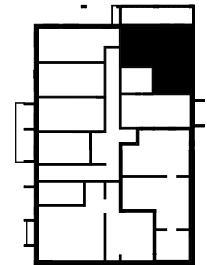
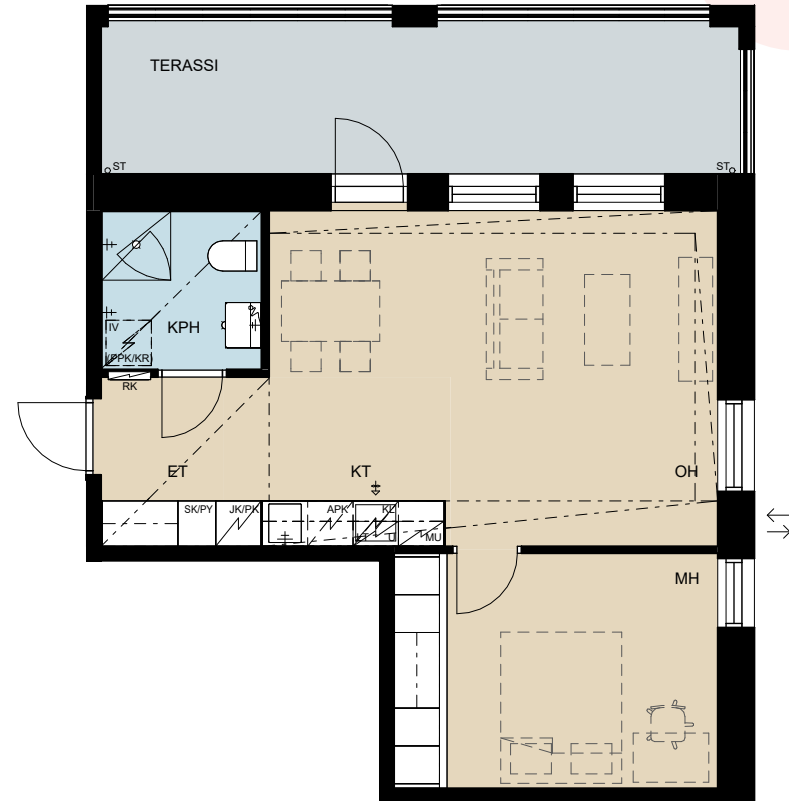


1:100 (1cm = 1m) 5m

50,0 m² 2 h + kt

A 4 1. kerros

Näkymät kahteen suuntaan



51,0 m² 2h + kt + s

A 10 2. kerros

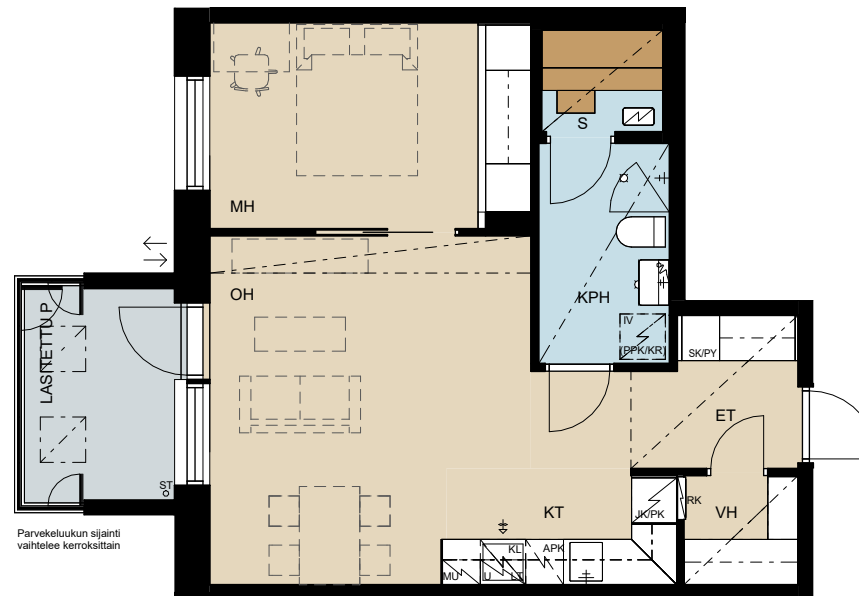
A 34 5. kerros

A 18 3. kerros

A 42 6. kerros

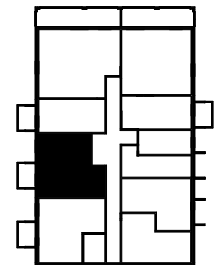
A 26 4. kerros

A 50 7. kerros



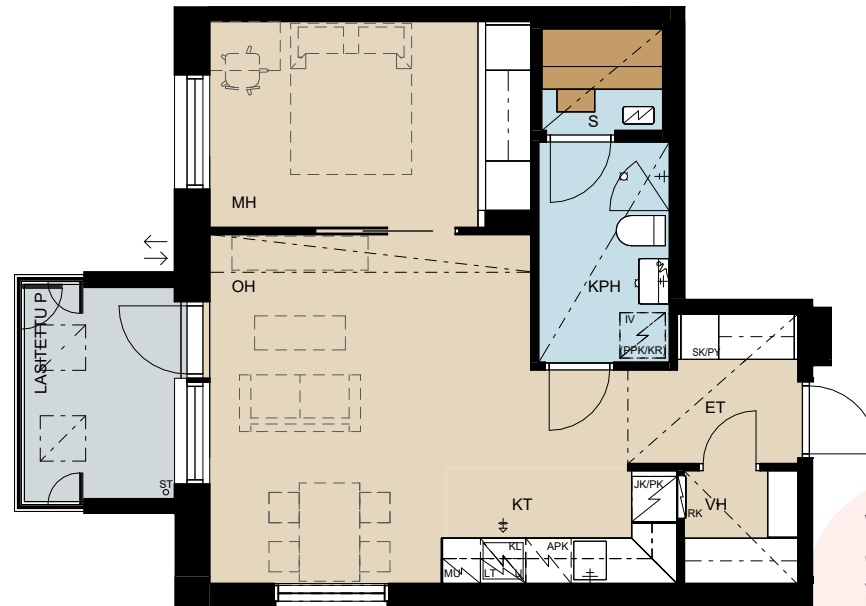
Vaatehuone eteisen yhteydessä tuo runsaasti säilytystilaa

1:100 (1cm = 1m) 5m



51,5 m² 2h + kt + s

A 55 8. kerros



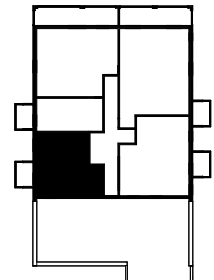
yläikkuna
ar. 1500

Näkymät kahteen suuntaan

Vaatehuone eteisen yhteydessä tuo runsaasti säilytystilaa

Tutustu uuteen kotiisi virtuaalisesti!

Voimme esitellä sinua kiinnostavia asuntoja pelillisesti 3D-esitystekniikan avulla. Kysy lisää asuntomyynnistä!



59,0 m² 3 h + kt

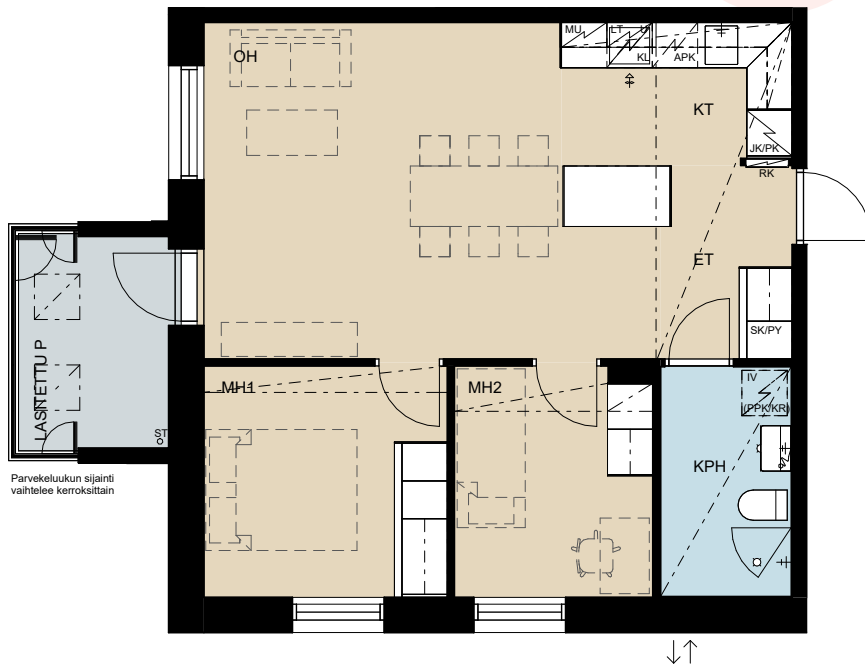
A 17 3. kerros
A 25 4. kerros

Avarat ja
valoist tilat

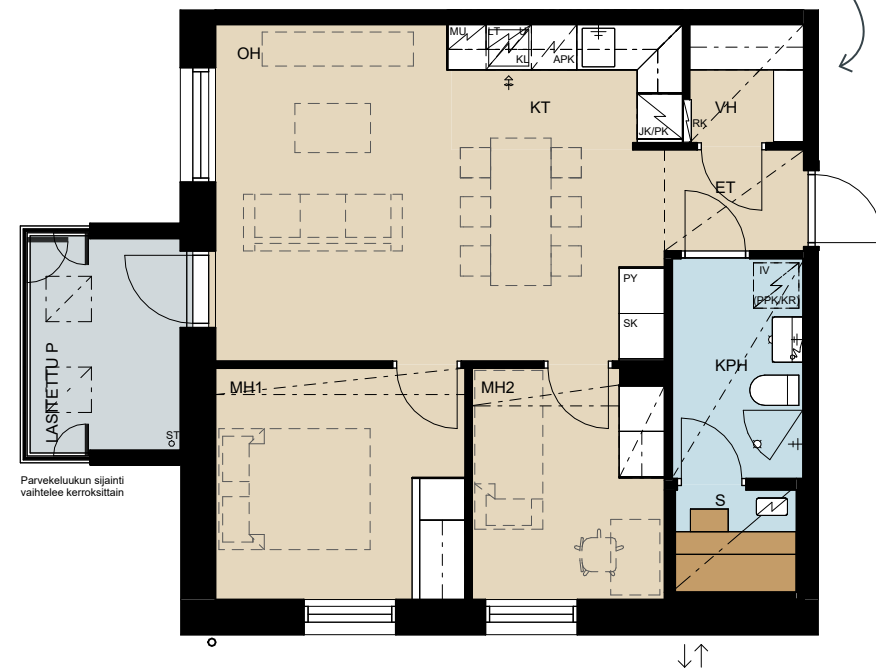
59,0 m² 3 h + kt + s

A 33 5. kerros
A 41 6. kerros
A 49 7. kerros

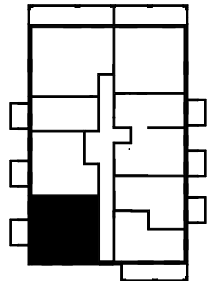
Vaatehuone eteisen
yhteydessä tuo
runsaasti säilytystilaa



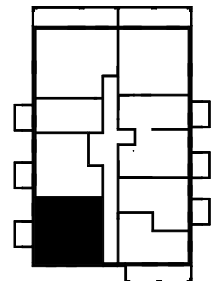
Parvekeluukun sijainti
vaihtelee kerroksittain



Parvekeluukun sijainti
vaihtelee kerroksittain



1:100 (1cm = 1m) 5m



Länteen avautuva lasitettu
parveke kutsuu nauttimaan
ilta-auringosta ja
kahteen suuntaan avautuvat
ikkunat päästävät valon
sisään asuntoon.

Suuntaa antava visualisointi asunnosta A 49.

62,5 m² 3h + kt + s

A 7 2. kerros

A 13 3. kerros

A 21 4. kerros

A 29 5. kerros

A 37 6. kerros

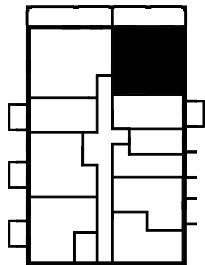
A 45 7. kerros



Tilava parveke!

Tutustu
uuteen kotiisi
virtuaalisesti!

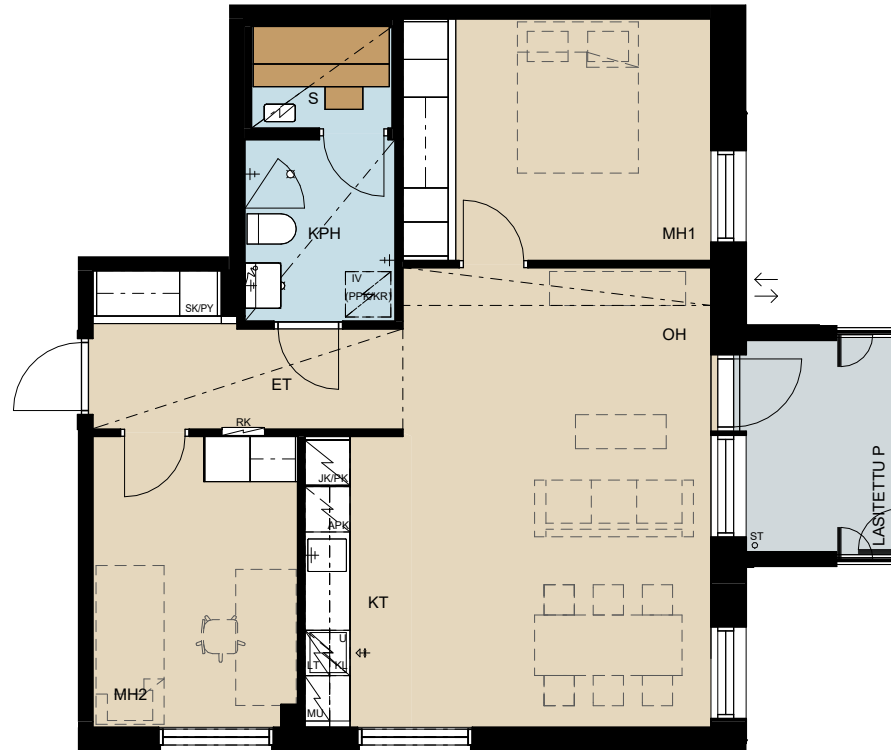
Voimme esitellä sinua
kiinnostavia asuntoja pelillisesti
3D-esitystekniikan avulla.
Kysy lisää asuntomyyntistä!



1:100 (1cm = 1m) 5m

69,5 m² 3 h + kt + s

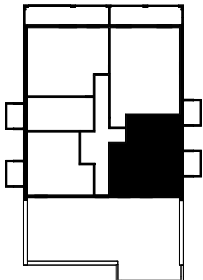
A 54 8. kerros



yläikkuna
ar. 1500

yläikkuna
ar. 1500

Näkymät kahteen
suuntaan



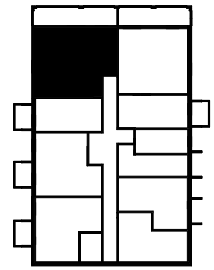
1:100 (1cm = 1m) 5m

YIT.FI/SOINTU



72,0 m² 3h + kt + s

- | | |
|----------------|----------------|
| A 6 2. kerros | A 36 6. kerros |
| A 12 3. kerros | A 44 7. kerros |
| A 20 4. kerros | A 52 8. kerros |
| A 28 5. kerros | |



Vaatehuone toisessa makuuhuoneessa



73,0 m² 3h + kt + s

A 14 3. kerros
A 22 4. kerros
A 30 5. kerros

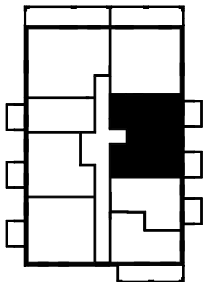
A 38 6. kerros
A 46 7. kerros

Erillinen wc



Makuuhuoneen
ohessa oma parveke

Lasitus tältä
sivulta kiinteä



Stressitöntä asumista
upein järvi- ja puistomaisemin.



Suuntaa antava visualisointi asunnosta A 53.

86,0 m² 3 h + kt + s

A 53 8. kerros

Kaksi parveketta,
näkymiä kahteen
suuntaan

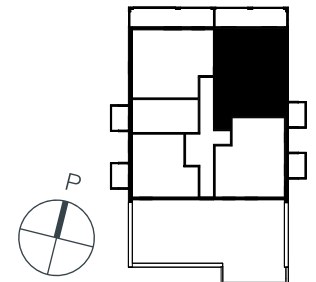
Erillinen wc

Kylpyamme

1:100 (1cm = 1m) 5m



Lasitus tililtä sivulta kiinteä



Rakennustapaseloste

5.3.2026

Rakennustyyppi

8-kerroksinen, 1-portainen asuinkerrostalo.

Rakennuspaikka

Rauhaniementie 42, 33180 Tampere.

Lappi / 518 / 3. Vuokratontti.

Tontin kokonaispinta-ala on 1748 m².

Kaava

Vahvistettu asemakaava. Lisätietoja kaavasta on mahdollista saada Tampereen kaupungin asiakaspalvelusta, palvelupiste Frenckell p. 03 5656 4400.

Rakennusaikainen isännöitsijä

Katja Lehtimäki c/o YIT Housing Oy, Hatanpään valtatie 11, 33100 Tampere, puh. 050 390 1167.

Varastot ja yhteiset tilat

Jokaisella asuinhuoneistolla on käytössään irtaimistovarastokomero. Yhtiön hallinnassa on lisäksi yhteistila, kuntoilutila, lastenvaunuvarasto, ulkoiluvälinevarasto ja kuivaushuone.

Autopaikoitus

Asemakaavan edellyttämät autopaikat tulevat sijaitsemaan korttelin 517 Kiinteistö Oy Rauhaniemen Pysäköinnissä. Autopaikat on varustettu autonlämmityspistorasialla ja niiden osakkeet myydään erikseen.

Autopaikat varustetaan sähköauton latauslaitteella, jossa on sähköpistoke lämmitystä varten. Autopaikkojen osakkeet myydään erikseen. Asennettavat latauslaitteet yhtiön valitsemalta operaattorilta ovat 3-vaiheisia type 2 -älylatauslaitteita ja niitä ohjataan latausjärjestelmään kuuluvalla kuormanhallintalaitteistolla. Yhtiö tekee latauslaitteista operointisopimuksen. Energia ja palvelumaksu laskutetaan suoraan osakkeenomistajalta.

Soinnun tontilla on yksi yhtiön hallinnassa oleva liikuntaestiselle tarkoitettu autopaikka.

Piha-alueet

Tontin liikennejärjestelyt ja eri alueiden käyttötarkoitukset ilmenevät asemapiirustuksesta. Nurmikot, istutukset ja ulko- ja leikkivarusteet toteutetaan asemapiirustuksen mukaisesti.

Väestönsuoja

S1-luokan väestönsuoja sijaitsee yhtiön 1. kerroksessa.

Jätehuolto

Jätehuolto toteutetaan syväkeräyssäiliöillä, jotka sijaitsevat yhtiön omalla tontilla asemapiirustuksen mukaisesti.

Runkorakenteet

Alapohja

Maanvastainen teräsbetonilaatta. Lämmöneristeenä muovi-eristyslevy.

Välipohjat

Teräsbetonilaatta.

Yläpohja

Teräsbetonilaatta, puurakenteet ja kumibitumikermikate. Lämmöneristeenä puhallusvilla. Matalammalla vesikatolla teräsbetonilaatta ja kumibitumikermikate. Lämmöneristeenä polystyreeni tai kevytsoraeriste.

Ulkoseinät

Pääosin tiiltä. Sisäkuoret pääosin uretaanieristettyjä teräsbetonielementtejä. Parvekkeiden taustaseinät ovat pääosin sandwich-rakenteisia betonielementtejä, joiden pinta on maalattu.

Huoneistojen väliset seinät

Betonielementtejä.

Täydentävät rakenteet

Kevyet väliseinät

Metallirunkoisia kipsilevyseiniä, löylyhuoneen seinät osin puurunkoisia.

Ikkunat

Asuntojen ikkunat ovat pääosin 3-kertaisia tehdasmaalattuja sisään aukeavia puualumiini-ikkunoita ja ne varustetaan sälekaihtimin.

Huoneisto-ovet

Jalopuupintaisia yksilehtisiä ovia.

Väliovet

Väliovet ovat valkoiseksi maalattuja laakaovia. Löylyhuoneiden ovet ovat lasiovia, karmit puuta.

Parvekeovet

Tehdasmaalattuja, ulos aukeavia puualumiiniovia. Asuntojen parvekeoviin asennetaan valkoiset sälekaihtimet.

Parvekkeet

Parvekekaiteet ovat metalli- ja lasirakenteisia. Parvekkeilla on parvekelasitus sekä terassimatto.

Terassit

Asuntojen terassit ovat betonirakenteisia ja osin katettuja.

Pintarakenteet

	Lattiat	Seinät	Katot
OH	parketti	maalaus	ruiskutasoitus
KT	parketti	maalaus	ruiskutasoitus/maalaus/ järjestelmäkatto
ET	parketti	maalaus	maalaus/ järjestelmäkatto
MH	parketti	maalaus	ruiskutasoitus/maalaus/ järjestelmäkatto
WC	laatoitus	laatoitus	paneeli
KPH	laatoitus	laatoitus	paneeli
S	laatoitus	paneeli	paneeli
VH	parketti	maalaus	maalaus/ järjestelmäkatto

Jalkalistat ovat lattian sävyyn kuultovärjättyä mäntyä.

Aikataulun umpeuduttua asunnot, joihin materiaalivalintoja ei ole tehty, toteutetaan suunnitelman mukaisilla materiaalivalinnoilla ja seinät maalataan suunnitelman mukaisella maaliväriä.

Eteisen, keittotilan, makuuhuoneen ja vaatehuoneen alaslasketut katot toteutetaan maalattuina kipsilevykattoina tai järjestelmälevykattoina. Ruiskutasoitetuissa tiloissa tekniikkakotelot ovat tasoitettuja ja maalattuja.

Keittiöissä ylä- ja alakaappien väli on lasia.

Löylyhuoneiden paneelit ovat tervaleppää. Laudetasot ovat tervaleppää ja muut laudeosat kuusta.

Kalusteet ja koneet

Keittiökaluksien ovet ovat melamiinipintaisia kalusteovia. Keittiön työtasot ovat laminaattipintaisia, tasoon upotettu alus on terästä tai komposiittia materiaalivalinnan mukaisesti.

Keittiökaappien ovivalinta on mahdollista tehdä materiaalivalintaohjeen mukaisesti. Makuuhuoneiden ja eteisten kalusteovet ovat melamiinipintaisia tai liukuovellisia kalustekuvien mukaisesti.

Pesuhuoneissa ja erillis-wc:ssä on peili- ja kaappi led-valaisimella sekä pistorasialla varustettuna ja allaslaatikosto. Kalusteovet ja runko on valkoista laminaattia.

Keittiössä on induktiotaso, kalusteuuni, integroitu mikroaaltouuni sekä kalusteovipeitteiset kylmälaite ja astianpesukone.

ne. 72,0 ja 73,0 m²-asunnoissa on erilliset jääkaappi ja pakastin.

Talotekniikka

Yhtiö liittyy kaukolämpöverkkoon. Lämmitysjärjestelmän on termostaatein ohjattava vesikiertoinen patterilämmitys. Pesu- ja löylyhuoneiden sekä erillis-wc:iden lattiasa on sähköinen lattialämmitys, jonka kustannukset sisältyvät talous-suunnitelman mukaisiin lämmityskuluihin.

Kiinteistössä on etäluettava huoneistokohtainen kylmän ja lämpimän veden mittaus.

Asunnoissa on lämmöntalteenotolla varustettu huoneistokohtainen ilmanvaihtokone, joka on kytketty kiinteistön sähköön.

Asunnoissa, joissa on parveke tai terassi, on ilmalämpöpumppuvaraus, johon asunnon omistaja voi rakennusaikana lisätyönä tai myöhemmin taloyhtiön suostumuksella hankkia ilmalämpöpumpun asunnon viilennyskäyttöä varten.

Yhtiössä on kaapeli-TV- ja ovipuhelinjärjestelmä sekä yleiskaapelointi ja laajakaistayhteys. Asuntojen sähkö-, antenni- ja yleiskaapelointipistokkeet sijoitetaan erikoispiirustusten mukaan. Asunnot varustetaan sähköverkkoon liitettävillä palovarointimilla.

Tämä rakennustapaselostus perustuu laatimisajankohdan (elokuu 2025) suunnitelmiin. Oikeus muutoksiin pidetään laatutasoa alentamatta.



Suuntaa antava visualisointi

Matkasi uuteen YIT Kotiin

Tutustu asunnon ostamisen vaiheisiin ja totea itse, kuinka vaivaton on polkusi uuteen kotiin. Uusi kotisi rakentuu sillä aikaa kun sinä valmistaudut rauhassa muuttoon. Jos jokin asia askarruttaa, niin ota yhteyttä – me autamme mielellämme!

yit.fi/ostamisen-vaiheet



 yit.fi/sointu

YIT Asuntomyynti

Hatanpään valtatie 11 (1. krs), 33100 Tampere

Puh. 020 433 4635

(puhelusta veloitetaan liittymäsopimuksen mukaisesti)

asuntomyynti.tampere@yit.fi

facebook.com/YitKoti, instagram.com/yitkoti