

Ympäristö  
tekojen koti.

# Kaarinan Sudenkorento

Piispanristi  
Kerrostalokoteja



**YIT**

Hyvin rakennettu huomina

Fiksu pohjaratkaisu tuo kotiin tilaa ja viihtyisyyttä. Suuntaa antava visualisointi 75,5 neliöisen asunnon keittiöstä (asunto A 25).



## Huolellinen suunnittelu ja henkilökohtainen palvelu tuntuu hyvältä ❤️

**Kaarinan Sudenkorenon** valoivat kodit kutsuvat viihtymään! Suurista ikkunoista kotiin tulvi luonnonvaloa, ja selkeät pohjaratkaisut tekevät sisustamisesta helppoa. Jokaisessa kodissa on lasitettu parveke, jossa on kiva nauttia aamukahvia, tehdä etätöitä tai viettää mukavia hetkiä läheisten kanssa. Säilytysratkaisut on suunniteltu pitäen silmällä arjen sujuvuutta, kaikelle löytyy oma paikkansa. Monissa kodeissa pääsee rentoutumaan ikiomassa saunassa. Suojaisa piha kutsuu lapsia leikkimään ja aikuisia seurustelemaan ja viihtymään yhdessä. Taloyhtiö on savuton.

**Oma asuntomyyjäsi** auttaa sinua valitsemaan sopivan kodin. Muutostyö-asiantuntija suunnittelee kanssasi sisustusvalinnat. Työnjohtaja pitää sinut ajan tasalla rakentamisen etenemisestä ja kutsuu sinut kotisi tarkastuksiin. Rakennuttaja-asiantuntija huolehtii rakentamisen ajan hallinnosta ja työmaa-henkilöstömme varmistaa muuton sujumisen. Vastuukorjaustiimi huolehtii tyytyväisyydestäsi asunnon laatuun ja tarvittaessa puutteiden korjaamisesta. Olemme kaikki sinua varten ja tavoitat meidät YIT Plus -palvelukanavalta 24/7.



## Hyvän kodin tunnusmerkit

### Valoisuus

Suuret ikkunat sijoitellaan niin, että luonnonvaloa tulee sisään mahdollisimman paljon. Panostamme valaistussuunnitteluun tiloissa, joissa luonnonvaloa on niukemmin.



### Toimivuus

Kaikissa kodeissa on väljyyttä ja selkeät tilat eri toiminnolle. Myös yksioissa ruoanlaitolle, oleskelulle ja nukkumiselle on omat alueensa.



### Paikka kaikelle

Mitoitamme keittiökaapit, komerot, vaatehuoneet ja muut säilytystilat asunnon koon mukaan, jotta jokaiselle asukkaalle ja erilaisille tavaroille on riittävästi tilaa.



### Parveke

Lasitettu parveke tuo tunnelmallista lisätilaa jokaiseen kotiin varhaisesta keväästä pitkälle syksyyn.

### Piha-alue

Vehreältä piha-alueelta löytyy paikkoja yhteiseen leikkiin ja hiljaiseen tekemiseen. Kasvivalinnoissa painotamme luonnon monimuotoisuuden tukemista, kestävyyttä ja helppohoitoisuutta.



### A-energialuokka

Sudenkorento on A-energialuokan talo. Lue lisää ympäristötoistamme sivulta 16.



### Henkilökohtainen palvelu

Oma asuntomyynti ja muut ammattilaisemme tuntevat YIT Kodit syvällisesti ja palvelevat sinua henkilökohtaisesti uuden kodin hankinnan jokaisessa vaiheessa, kodin valinnasta vastuukorjauksiin saakka.



Lähikaupat löytyvät naapurista ja kattavat arjen palvelut Kaarinan keskustasta.

# Luonto, palvelut, hyvät yhteydet – Piispanristin kodissa kaikki on lähellä



**KAARINAN KESKUSTAN LÄHELLÄ, TURUN KYLJESSÄ**

## Valitse harmoninen arki

Unelmien koti löytyy Piispanristiltä! Kaarinan merenläheisessä ja viihtyisässä miljöössä elämä sujuu rauhallisesti. Kaarinan keskustaan on kolme kilometriä ja Turkuun kuusi. Kun palvelut ja upea luonto ovat lähellä, tarjoaa omalle tontille rakennettava A-energialuokan Sudenkorento erinomaiset puitteet mukavaan asumiseen.



**KÄVELYMATKA LÄHIPALVELUIHIN**

## Kävelymatka lähipalveluihin

Piispanristillä arjen palvelut ovat lähellä ja siksi elämä täällä on vaivatonta. Ostokset hoituvat helposti, Prismaan on kävelymatka. Päiväkoti ja koulu sijaitsevat naapurustossa. Uutuusleffoja voi katsella isolta kankaalta läheisessä Kino Piispanristissä. Kulttuuria, tapahtumia, teatteria ja harrastusmahdollisuuksia löytyy niin omasta kaupungista kuin lyhyen matkan päästä Turusta.



**UPEAT ULKOILU-MAHDOLLISUUDET**

## Elämyksiä ja mielenrauhaa luonnosta

Sudenkorenossa luonnon läheisyys houkuttelee aktiiviseen ulkoilmaelämään. Vehreät kävelyreitit ja Pyhän Katariinan polkuverkosto tarjoavat elämyksiä vuoden ympäri. Lintujen puuhia voi kaikessa rauhassa tarkkailla Rauvolanlahden lintutornissa. Merenrantaan on nelisen kilometriä, sieltä löytyy uimarantoja kesäiseen polskimiseen ja talven virkistävään avantouintiin. Veneilyä ja kalastusta harrastaville Kaarinassa on useita venesatamia ja pienvenenpaikkoja.

## Liiku sujuvasti kaikkiin ilmansuuntiin

Liikenneyhteydet Piispanristillä ovat vertaansa vailla. Bussipysäkit sijaitsevat muutaman sadan metrin päässä, ja Turun tai Kaarinan keskustaan pääset hetkessä. Autoilijalle valtavylyt avautuvat helposti, ja pyöräilijät nauttivat turvallisista kevyen liikenteen väylistä.



Luonnonläheisyys tuo iloa ja aktiivisuutta arkeen.



Koti jatkuu tilavalle lasitetulle parvekkeelle. Suuntaa antava visualisointi asunnosta A 21 (48 m<sup>2</sup>, 5. kerros).

# Moderni koti, jossa arki sujuu ja elämä hymyilee

## Valoisa koti kutsuu viihtymään

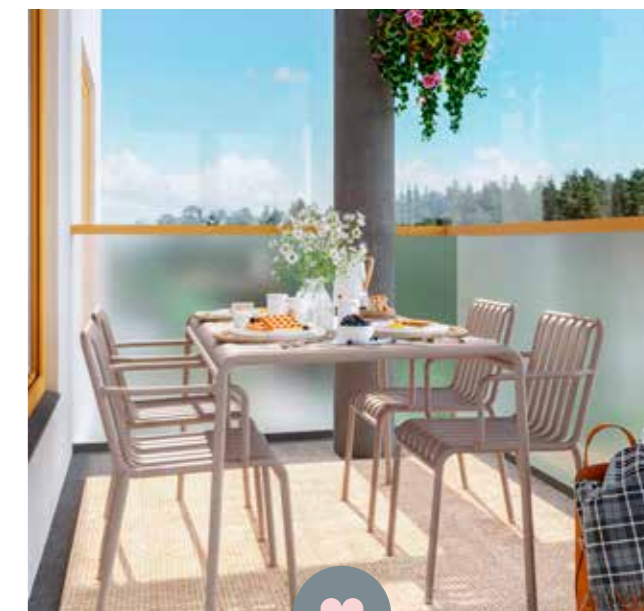
Tervetuloa kotiin, jossa valo ja viihtyvyys kulkevat käsi kädessä! Sudenkorennon kodit hurmaavat suurilla ikkunoillaan, joista luonnonvalo tulvi sisään ja luo kotiin lämpimän, kutsuvan tunnelman. Lattialämmityksen ansiosta pattereita ei tarvita laisinkaan, mikä mahdollistaa isot ja näyttävät ikkunat. Lisäksi useimmissa kodeissa on ikkunat kahteen ilmansuuntaan antaen huoneisiin enemmän valoa ja erilaisia näkymiä.

## Avarat tilat ja paikka kaikelle

Sudenkorennon kodeissa jokainen neliö on suunniteltu palvelemaan asukasta parhaalla mahdollisella tavalla. Avara olohuone ja keittiötila muodostavat kodin keskuksen, jossa on tilaa yhdessäololle, naurulle ja herkuttelulle. Selkeiden pohjaratkaisujen ansiosta koti on helppo sisustaa juuri oman maun mukaisesti. Säilytystilat on mietitty huolella, jotta jokaiselle tavaralle löytyy oma järjevä paikkansa ja koti pysyy hyvässä järjestyksessä.

## Lasitettu parveke täynnä mahdollisuuksia

Jokaisessa kodissa valoisat oleskelutilat jatkuvat hyvänkokoiselle parvekkeelle. Ihanassa lisähuoneessa voi vaikka aloittaa päivän kahvihetkellä, tehdä etätöitä, joogata ja seurustella lemmikin kanssa tai viettää tunnelmallisia illanviettoja kynttilän loisteessa. Osassa koteja on oma sauna ja silloin parveke on ihan paras paikka vilvoitella mieluisan saunajuoman kera. Sudenkorennon kesän tukalat helteetkään eivät haittaa, sillä kotiin on mahdollista asentaa ilmalämpöpumppu.



28 valoisaa ja viihtyisää kotia 30–86 m<sup>2</sup>

- Oma tontti
- Lasitettu parveke
- Lattialämmitys, ei pattereita
- Osassa koteja on oma sauna
- Savuton taloyhtiö
- Varaus ilmalämpöpumpulle
- A-energialuokka

[yit.fi/sudenkorento](https://yit.fi/sudenkorento)



### Arjen helppoutta ja pihan iloja

Talon kuivaushuone tekee pyykkipäivistä vaivattomia, kun pyykit voi kuivattaa muualla kuin kotona. Polkupyörävaraston pesupaikassa on kätevää puhdistaa niin pyörät kuin lemmikin tassutkin. Suojaisa piha houkuttelee lapsia keinumaan, leikkimään hiekkalaatikossa ja laskemaan liukumäkeä. Aikuisille on varattu mukavia istuskeluryhmiä ulkoilmasta nauttimiseen ja yhdessäoloon. Autoille on paikat autokatoksessa ja piha-alueella.

➔ Taloyhtiön suojaisalla pihalla on tilaa kaikille asukkaille

➔ Pesupisteessä puhdistat näppärästi sekä polkupyörän että lemmikin tassut.



## Arkkitehdin ajatuksia

”



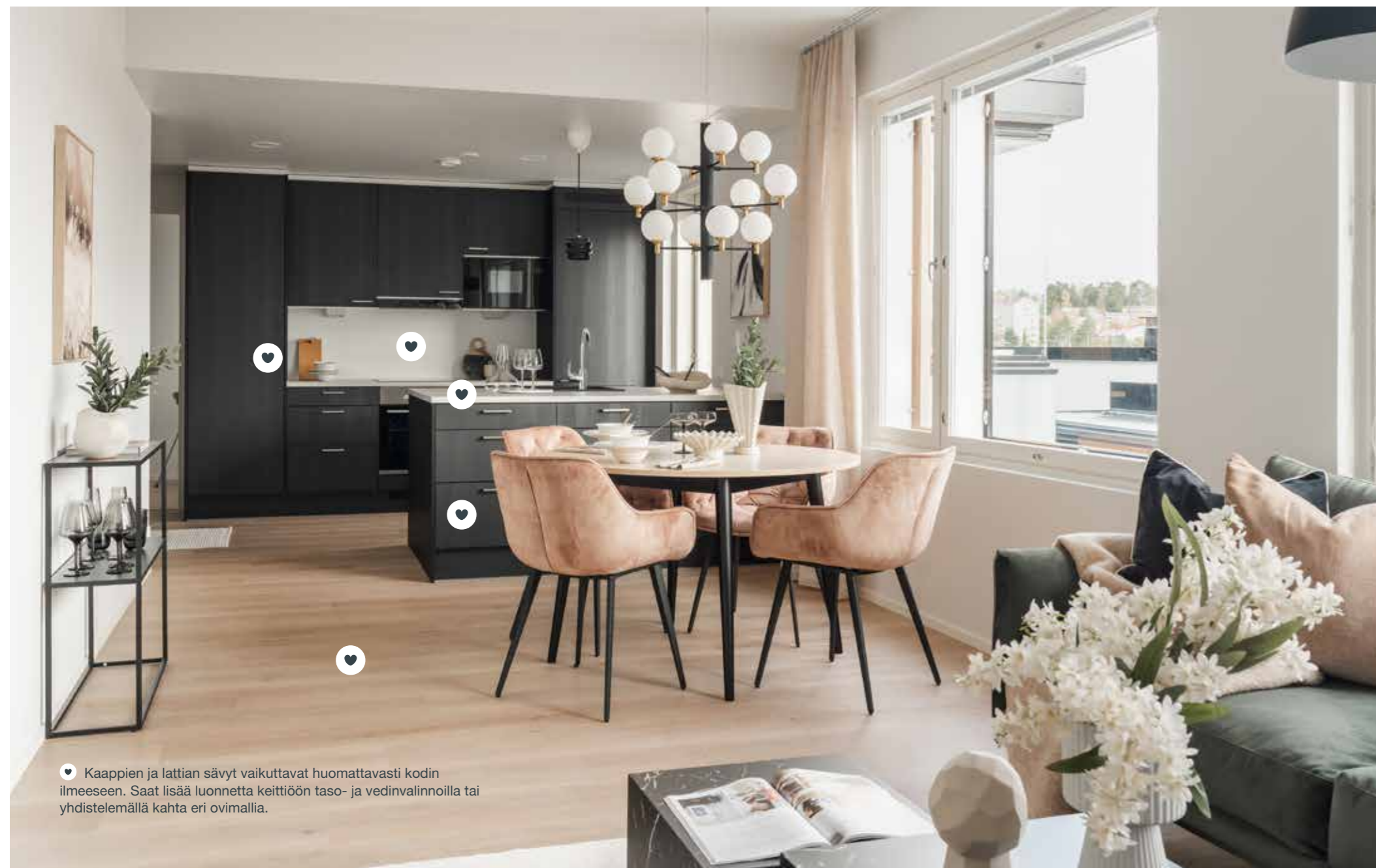
Talon rouhea tiilipinta ja moderni uritettu betonikuori verhoaa sisään- sä valoisia, helposti kalustettavia, eri tarpeisiin ja elämäntilanteisiin sopivia tyylikkäitä asuntoja. Kaikissa asunnoissa on tilavat lasitetut parvekkeet ja useasta asunnosta avautuvat näkymät kahteen eri ilmansuuntaan.

Autopaikat on sijoitettu tonttiliittymän välittömään läheisyyteen, ja pihan liikenne- alueiden selkeä jäsentely helpottaa päivittäistä liikkumista. Katetut autopaikat rajaavat tonttia kadusta ja katosten väliin sijoittuva ajoliittymä on helposti havaittavissa pihalle saavuttaessa. Polkupyörien säilytystä varten on runsaasti katettuja ja lukittavia tiloja. Ulkoiluvälinevarastoon on myös varattu tilaa polkupyörien puhdistusta ja huoltoa varten.

Pihalla viihtymistä varten on talojen välisellä piha-alueella puiden ja pensaiden rajaama oleskelualue. Pihalla on myös oma suojaisa leikkipiha perheen pienimmille.

Taloon johtavia sisäänkäyntejä koristavat asunto-osakeyhtiön nimestä muistuttavat sudenkorentoaiheiset julkisivupaneelit. Sama teema jatkuu myös autokatoksen ja piharakennuksen leikkiympäristön puoleisella seinällä.

ARK Vahtera Oy  
Anu Kiimamaa, Riia Mäkelä



♥ Kaappien ja lattian sävyt vaikuttavat huomattavasti kodin ilmeeseen. Saat lisää luonnetta keittiöön taso- ja vedinvalinnoilla tai yhdistelemällä kahta eri ovimallia.

## Sisustusvalinnat sävyteeman mukaan tai vapaasti yhdistellen

YIT Kodin hintaan sisältyvät aina laadukkaat pintamateriaalit ja kodinkoneet. Helpoin tapa saada harkitun tyylikäs sisustus on valita kotiin valmis sävyteema. Sävyteemoihin sisustusarkkitehtimme on poiminut materiaalit ja värit sointuvaksi kokonaisuudeksi viimeistä yksityiskohtaa myöten.

Halutessasi voit yhdistellä eri sävyteemojen materiaaleja keskenään tai tehdä sisustusvalinnat vapaasti laajasta valikoimastamme.

### Voit valita runsaasta valikoimastamme:

- ♥ kalusteovisävyt ja vetimet keittiöön
- ♥ kodinkoneiden sävyt
- ♥ työtasot ja altaan keittiöön
- ♥ asuintilojen lattiamateriaalin sävyt
- ♥ kylpyhuoneen ja wc:n laatat sekä allaskaappien vetimet

➔ Uuden YIT Kodin kylpyhuoneeseen voit valita lattia- ja seinälaatat sekä vetimet.

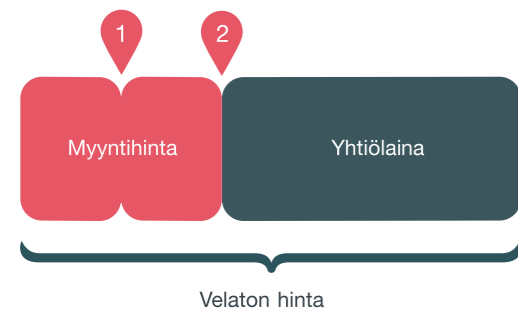


# Tärkeimmät tiedot kotisi rahoituksesta

## Edullinen maksuehto

YIT:n 20 %:n rahoitusetu tarkoittaa sitä, että maksat rakenteilla olevan kodin velattomasta hinnasta kaupanteon yhteydessä vain 20%. Loput myyntihinnasta maksat vasta lähellä kotisi valmistumista. Voit tehdä kaupat jo rakentamisen alkuvaiheessa, mutta saat aikaa loppurahoituksen järjestelyyn.

Lue lisää: [yit.fi/rahoitus](https://yit.fi/rahoitus)



1. Kaupanteossa maksat 20% velattomasta hinnasta
  2. Ennen muuttoa maksat loput myyntihinnasta
- Yhtiölainaosuuden voit maksaa kodin valmistuessa tai myöhemmin.

## Yhtiölaina joustaa

Pääset asunnon omistajaksi maksamalla ainoastaan asunnon myyntihinnan. Loppuosan velattomasta hinnasta maksat asunto-osakeyhtiölle kuukausittain pääomavastikkeena. Voit myös maksaa yhtiölainaosuuden taloyhtiölle joko kokonaan tai osissa valmistumisen yhteydessä tai myöhemmin. Yhtiölainan sopii sinulle, jos et halua sitoutua henkilökohtaiseen pankkilainaan. Yhtiölainan lyhennysvapaa on enintään 12 kuukautta kohteen valmistumisesta, jolloin maksat ensimmäisen vuoden ajan vain korkoja. Asunto voi olla helpompi myydä, jos siinä on yhtiölainaa. Lue lisää [yit.fi/yhtiolaina](https://yit.fi/yhtiolaina)



# Uuden kodin lisäksi haluamme tarjota sinulle etuja ja palveluita!

## Kotipiiriläisenä olet etusijalla

### Kotipiiri on YIT Kodin asiakasrekisteri

Kun liityt kotipiiriin, saat ensimmäisten joukossa tiedon, kun sinua kiinnostavan kodin varaaminen alkaa. Kotipiiriläisenä pääset myös valitsemaan kotisi laajemmasta valikoimasta. Liity rekisteriimme taloyhtiön nettisivun lomakkeella tai osoitteessa [yit.fi/kotipiiri](https://yit.fi/kotipiiri)

### Asunnon varaaminen on helppoa

Voit varata ennakkomarkkinoinnissa tai rakenteilla olevasta talosta mieleisesi kodin helposti netissä. Ennakkovaraus ei ole sitova ja varauksen voi perua maksutta ellei toisin ilmoiteta. Jos tuleva kotisi on rakenteilla, pääsemme tekemään kaupat pian varauksen jälkeen.

### Asuntokauppa digitaalisesti

Etätapaamiset asuntomyyjiemme kanssa onnistuvat mainiosti ja myyntimateriaalit lähetämme sinulle jo etukäteen perehdyttäväksi. Kauppakirjan allekirjoitus on mahdollista tehdä sähköisesti, ja tätä kautta olemmekin jo kätelleet monta uutta asuntokauppaa.

## YIT Plus

### Kaikki tiedot yhdessä paikassa

YIT Kodin asukkaan palvelu YIT Plus kokoaa kaikki kodin tiedot ja uutiset samoihin digitaalisiin kansiin. Unohda siis kadonneiden lappujen metsästyks, kun kodin tärkeät paperit pohjakuvasta kodinkoneiden käyttöohjeisiin löytyvät turvallisesti YIT Plussasta. Saat tunnukset palveluun kaupanteon yhteydessä.

### Tee kotisi sisustusvalinnat

YIT Plus Studiossa pääset kokeilemaan ja tilaamaan uuden kotisi sisustusmateriaalit ja kodinkoneet. Studiossa näet myös kotisi 3D-mallin, jonka avulla hahmotat huonetilojen mittasuhteet ja värimaailman. Lue lisää: [yit.fi/studio](https://yit.fi/studio)

### Nopeat huoltopyynnöt ja taloyhtiön tiedotteet

Kun tarvitset huoltoyhtiön tai isännöitsijän apua, saat viestin matkaan YIT Plussan kautta ja näet, miten palvelupyynnösi etenee. Pysyt myös ajan tasalla taloyhtiön ja asuntosi tärkeistä tiedoista ja tapahtumista.

## Seuraa kotisi vedenkulutusta

YIT Plussasta on helppo seurata oman talouden vedenkulutusta! Vedenkulutusta vähentämällä säästät sekä luontoa että rahaa.

## Viesti naapureiden kanssa ja tee tilavarauksia

Lenkkiseuraa, lettupannun lainausta tai kutsu pihajuhliin? Keskustelu naapureiden kanssa käy helposti taloyhtiön omalla foorumilla, tarpeen mukaan joko julkisesti tai yksityisviestein. Myös varaukset taloyhtiön yhteistiloihin käy helposti YIT Plussan kautta (ominaisuus osassa taloyhtiöitä).

## Apu löytyy palvelutorilta

Sujuvoittaaksemme YIT Kotien asukkaiden elämää kokosimme kaikki asumista helpottavat palvelut yhteen paikkaan: YIT Plussan palvelutorille. Palvelutori säästää sinulta etsimisen vaivan. Lue lisää: [yit.fi/palvelutori](https://yit.fi/palvelutori)

# Kaikki mitä haluat tietää tulevasta taloyhtiöstäsi

Suuntaa antava visualisointi

## ASUNTOYHTIÖ

Asunto Oy Kaarinan Sudenkorento  
Panimokatu 2, 20760 Kaarina

## ASEMAKAAVA

Alueella on vahvistettu asemakaava, josta saa tietoja Kaarinan kaupungin kaavoitus- ja kaupunkisuunnittelusta, puh. 02 588 4000, Oskarinkatu 4, 20780 Kaarina, www.kaarina.fi.

## TONTTI

Asuntoyhtiö sijaitsee Kaarinan kaupungin Piispanristin kaupunginosassa, korttelissa 3215, osoitteessa Panimokatu 2, 20760 Piispanristi. Tontti on omistustontti.

## HUONEISTOT

1h+kt	30,0 m <sup>2</sup>	3 kpl
2h+kt	37,0 m <sup>2</sup>	4 kpl
2h+kt+s	45,0 m <sup>2</sup>	3 kpl
2h+kt	48,0 m <sup>2</sup>	4 kpl
3h+kt	56,5 m <sup>2</sup>	1 kpl
3h+kt+s	56,5 m <sup>2</sup>	5 kpl
4h+kt+s	74,5 m <sup>2</sup>	5 kpl
4h+kt+s+khh	75,5 m <sup>2</sup>	2 kpl
4h+kt+s	86,0 m <sup>2</sup>	1 kpl

Yhteensä 28 huoneistoa.

## ARKKITEHTISUUNNITTELU

ARK Vahtera Oy

## YHTEISET JA TEKNISET TILAT

Asunto Oy Kaarinan Sudenkorenon tekniset tilat sekä väestönsuoja, irtaimistovarastot, polkupyörävarasto, lastenvaunuvarasto ja kuivaushuone sijaitsevat taloyhtiön ensimmäisessä kerroksessa. Polkupyörävaraston yhteydessä on seinäkkein ja hiekanerottimella varustettu pesupaikka pyörille ja vaikka likaisille koiran tassuille.

## AUTOPAIKAT

Autopaikat on sijoitettu autokatoksiin ja piha-alueelle asemapiirustuksen mukaisesti.

## SÄHKÖAUTOJEN LATAUS

Piha-alueella ja katoksessa oleviin taloyhtiön autopaikkoihin järjestetään sähköauton latausinfra mahdollistava putkitus. Asiakas hankkii omalla kustannuksellaan taloyhtiön luvalla tarvittavan johdotuksen ja latauslaitteiston sähköpääkeskuksesta autopaikalleen. Sähköpääkeskuksessa on varauduttu latauslaitteistoihin mm. kuormanhallinnan mahdollistavalla laitteistolla.

## SAVUTON TALOYHTIÖ

YIT haluaa tarjota asukkailleen entistä terveellisemmän asuin ympäristön, ja siksi Kaarinan Sudenkorento on täysin savuton taloyhtiö

## PIHA-ALUE JA YMPÄRISTÖ

Pihalla on lapsia varten viihtyisiä leikkipaikka, josta löytyvät

keinut, hiekkalaatikko ja liukumäki. Piha-alueelta löytyy myös viihtyisiä istuskeluryhmiä aikuisille. Taloyhtiöiden yhteiset jäteastiat löytyvät autokatoksien välistä ajoreitin varrelta

## ENERGIAMUOTO JA -TEHOKKUUS

Kaarinan Sudenkorenon lämmitys ja käyttövesi tuotetaan luotettavalla kaukolämmöllä. Kaukolämmön toimittaa Turku Energia, jonka kaukolämpö tuotetaan 89% uusiutuvilla energialähteillä: hukkalämmöllä ja biopolttoaineella. Sudenkorenon energiatehokkuusluokka on A.

## NETTIYHTEYS JA KAAPELI-TV

Sudenkorennessa hoituvat sekä etätyöt että suoratoistopalvelusta striimattavat leffailat! Elisän 25 megan laajakaistayhteys ja kaapeli-tv sisältyvät hoitovastikkeeseen. Elisän käyttäjäksi rekisteröityminen onnistuu kätevästi YIT Plussan palvelutorilla.

## MODERNIA TALOTEKNIKKAA

Kohteeseen on suunniteltu varaukset mahdollisesti hankittaville lisähintaisille asuntokohtaisille ilmalämpöpumpuille. Ilmalämpöpumppujen ulkoyksiköt sijoitetaan parvekkeille siten, että ne eivät vaikuta näkyviin eikä parvekkeen käyttöön ja sisäyksiköt sijoitetaan asunnon yhteisiin oleskelutiloihin.

Kohteen lämmönjako toteutetaan lattialämmityksellä, joten patterit eivät ole haittaamassa asunnon sisustamista!

# Ympäristötekojen koti®

## Ympäristötekojen koti syntyy valinnoista

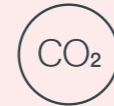
Tavoitteemme on vuoteen 2030 mennessä oman toimintamme hiilineutraalius sekä yli 30 % päästövähennykset rakentamisessa vuoteen 2019 verrattuna.

Päästäksemme tavoitteisiin teemme rakentamisen jokaisessa vaiheessa valintoja luonnon hyväksi. Valmis koti mahdollistaa myös sinulle ympäristöteot arjessasi vähällä vaivalla.

Lue lisää: [yit.fi/ymparistoteot](http://yit.fi/ymparistoteot)



### Ympäristötekomme Kaarinan Sudenkorenessa



**Päästölaskelma**  
Hiilijalanjälkilaskelma ohjaa asuntorakentamisessa mm. valitsemaan ympäristöä vähemmän kuormittavia materiaaleja.



**A-energialuokka**  
Paras mahdollinen energiatehokkuus vähentää lämmitysenergian tarvetta ja pienentää hiilijalanjälkeä.



**Vihreä työmaasähkö**  
Työmaalla käytetään vain tuulivoimalla tuotettua sähköä.



**Kierrätys työmaalla**  
Työmaamme jätteistä lajitellaan vähintään 75 % kierrätystä varten.



**Vesikalusteet**  
Keittiöön, kylpyhuoneeseen ja vessaan asennetaan vettä säästävät vesikalusteet kuten hanat ja suihkut.



**Kodin lajittelupiste**  
Keittiössä on kierrätystä helpottava lajittelupiste.



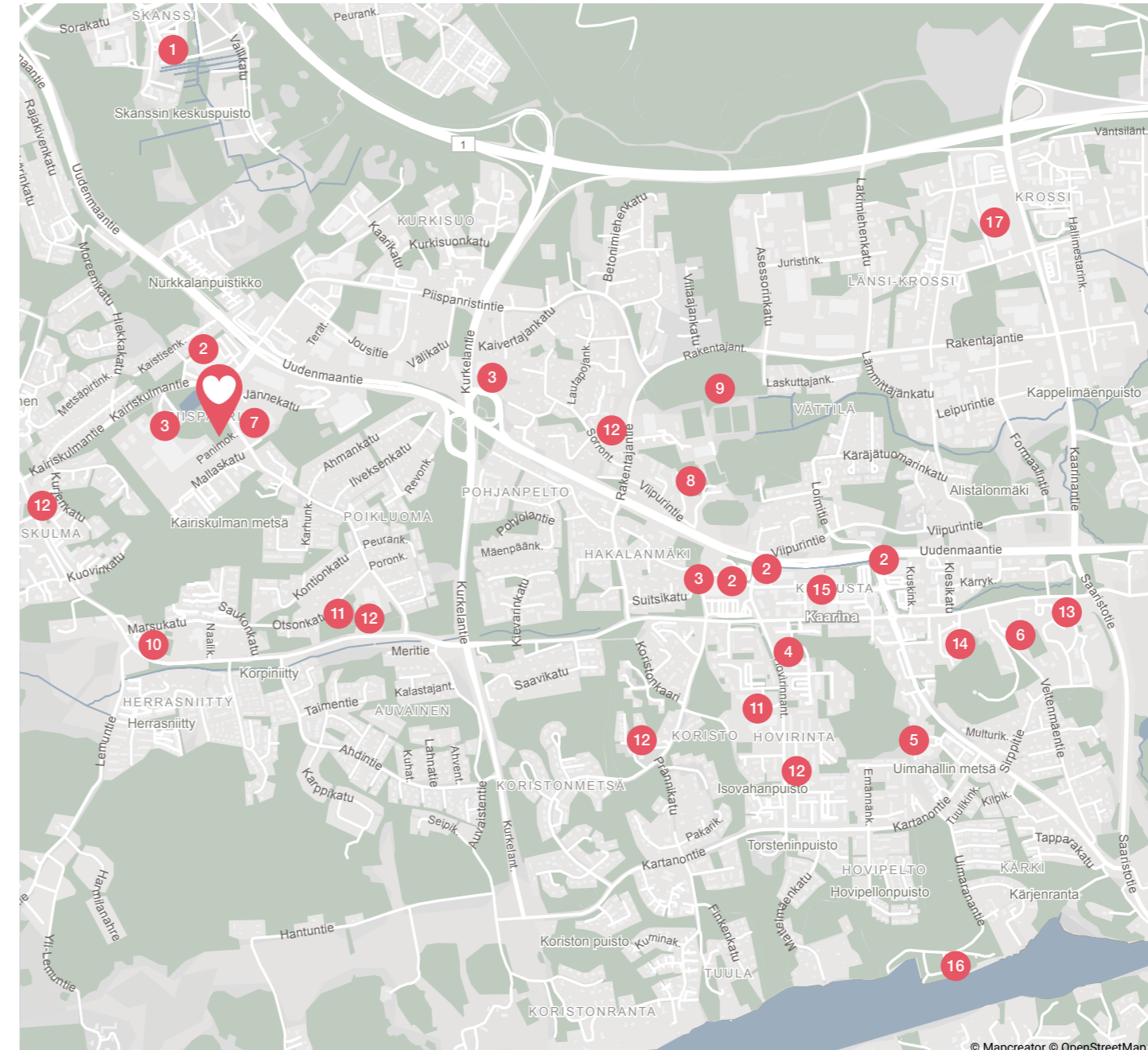
**Vedenkulutus**  
Asuntokohtainen vedenkulutuksen seuranta YIT Plus -palvelussa auttaa säästämään vettä.



**Sähköauton lataus**  
Jokaiselle autopaikalle tehdään varaus sähköauton latauspisteelle, jolloin latauslaitteen asentaminen tarpeen mukaan onnistuu helposti.



**Kierrätys taloyhtiössä**  
Jätteiden lajittelu kierrätystä varten on siistiä ja tehokasta taloyhtiön modernien kierrätyspisteiden ansiosta.



Harrastuspaikat ja palvelut ovat kodin lähellä

### Katso, mitä kaikkea lähistöltä löytyy

- 1 Skanssin kauppakeskus
- 2 Ruokakauppa
- 3 Liikuntapalvelut
- 4 Kaarinan kirkko
- 5 Uimahalli
- 6 Valkeavuoren liikuntahalli
- 7 Kino Piispanristi
- 8 Keskusliikuntapuisto ja jäähalli
- 9 Frisbeegolfrata
- 10 Yläkoulu
- 11 Alakoulu
- 12 Päiväkoti
- 13 Lukio
- 14 Terveysasema
- 15 Apteekki
- 16 Uimaranta
- 17 Krossikeskus



## Julkisivut



Julkisivu koilliseen Poikluomantielle



Julkisivu kaakkoon Mallaskadulle



Julkisivu lounaaseen

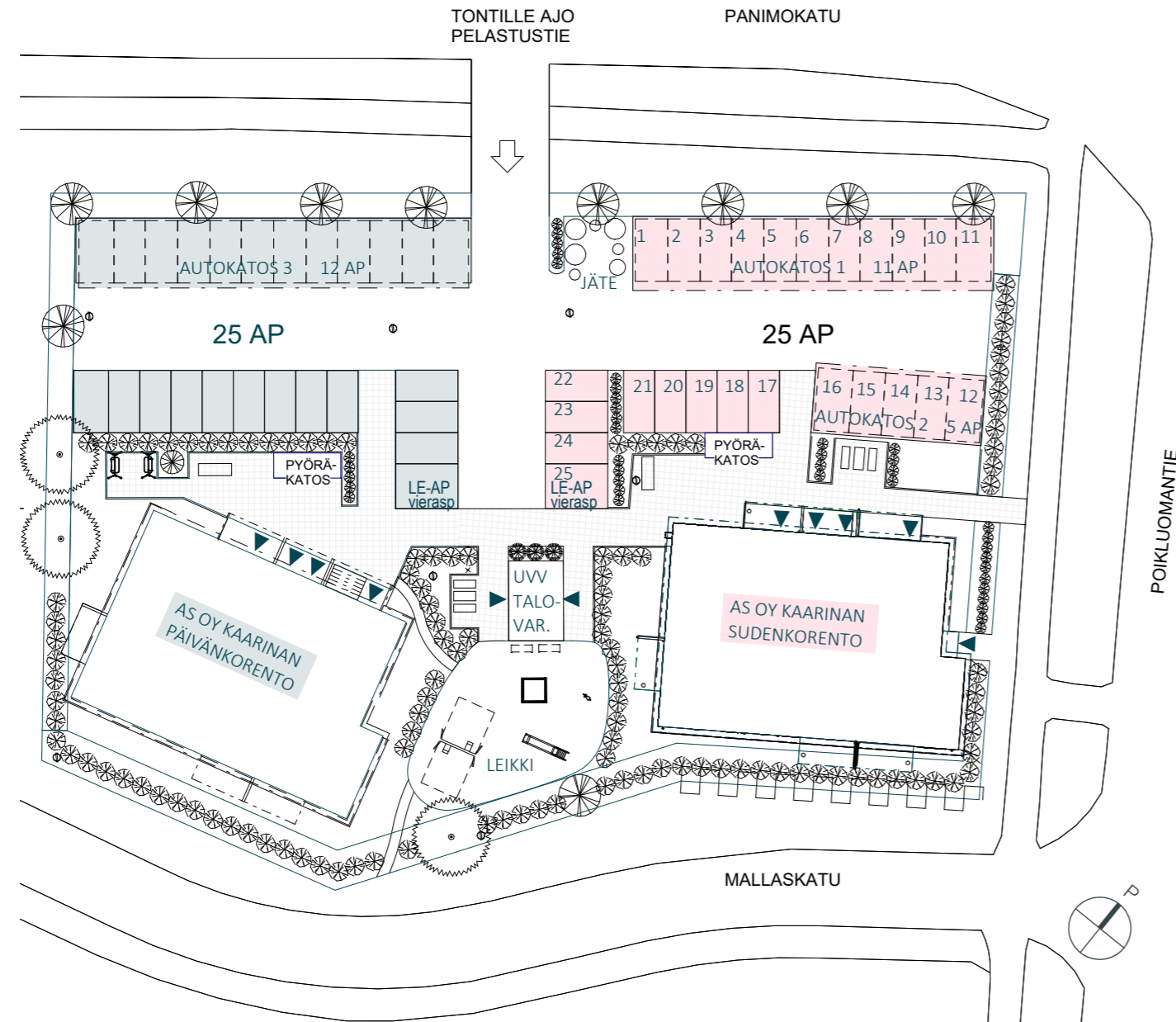


Julkisivu luoteeseen Panimokadulle

# Autopaikat

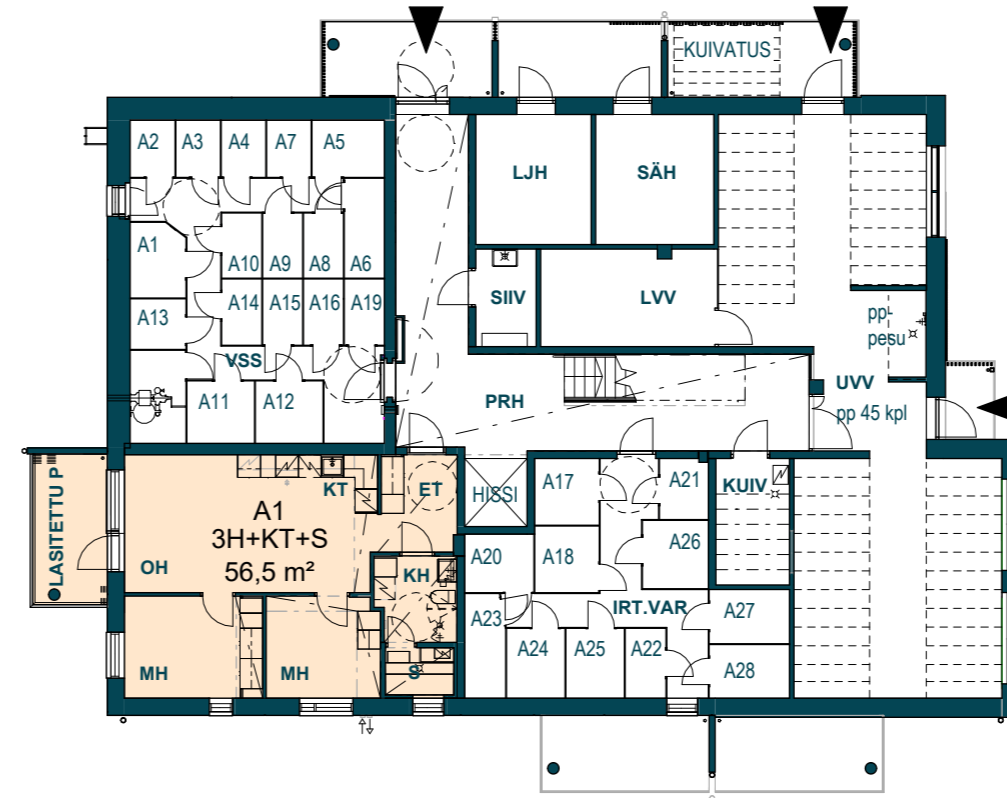
1:500

- Asunto Oy Kaarinan Sudenkorento
- Asunto Oy Kaarinan Päivänkorento



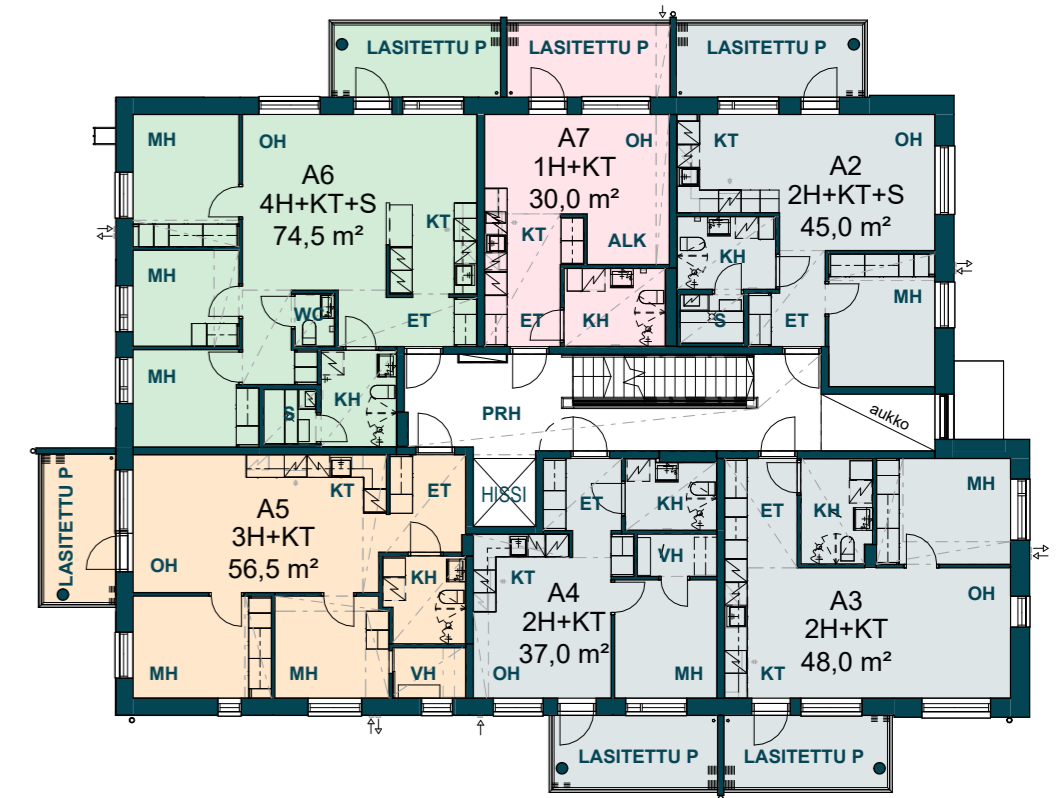
# 1. kerros

1:200



# 2. kerros

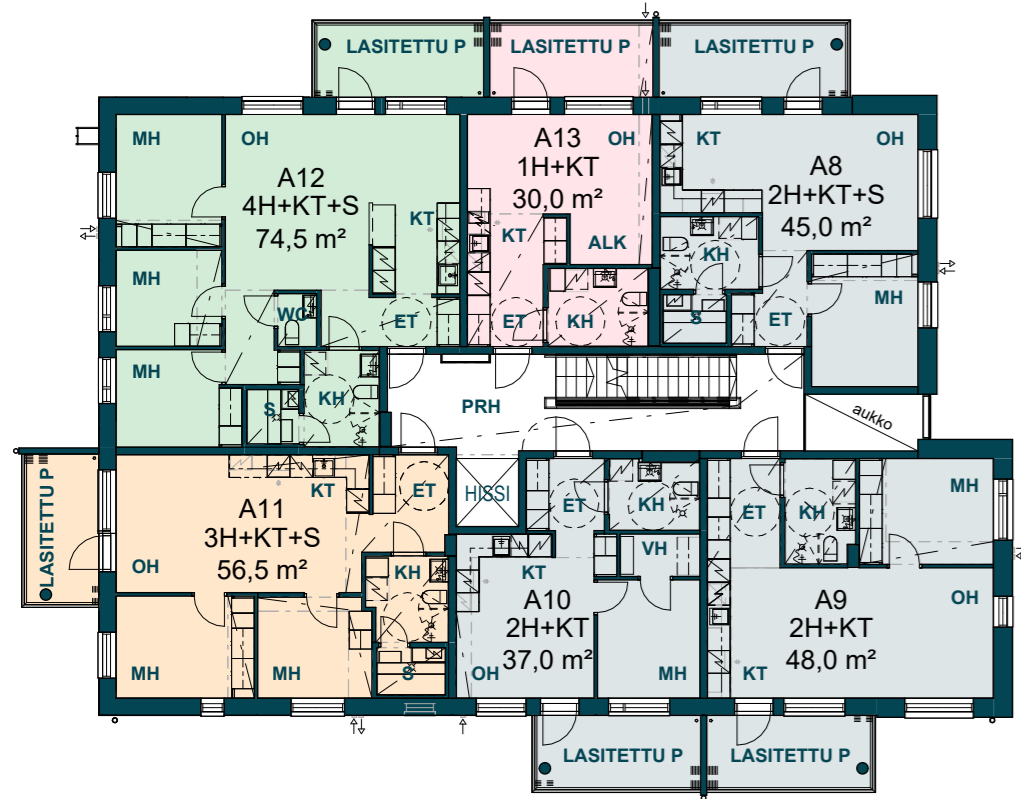
1:200



- 1 h
- 2 h
- 3 h
- 4 h+

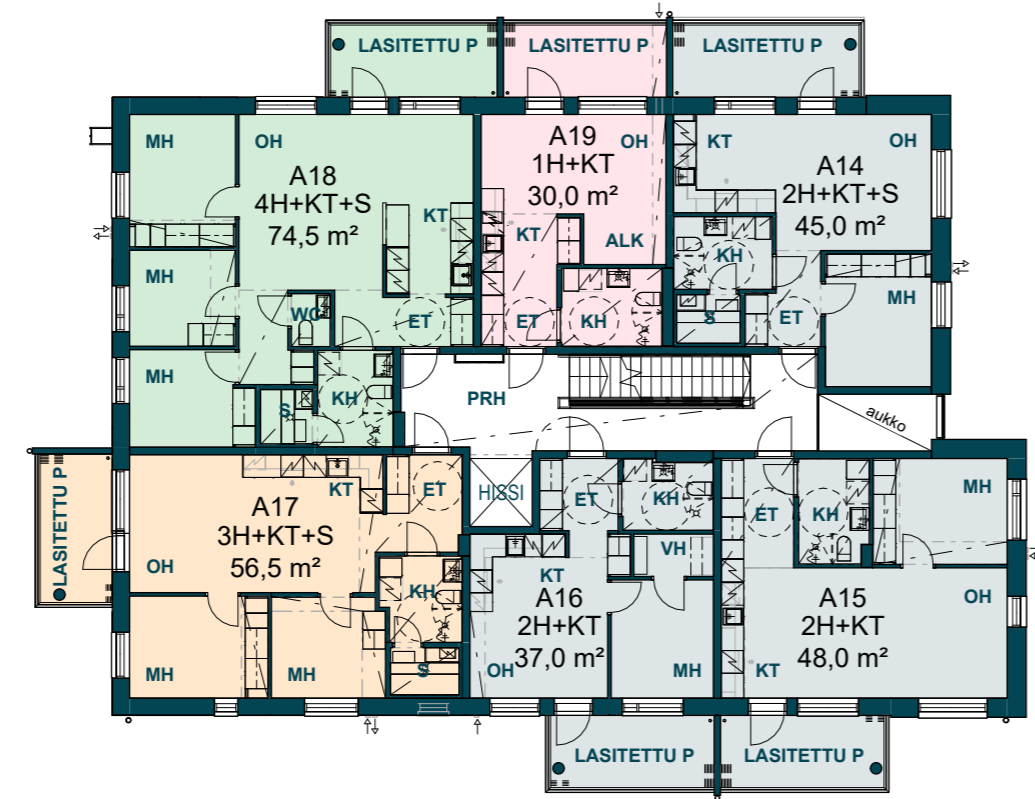
# 3. kerros

1:200



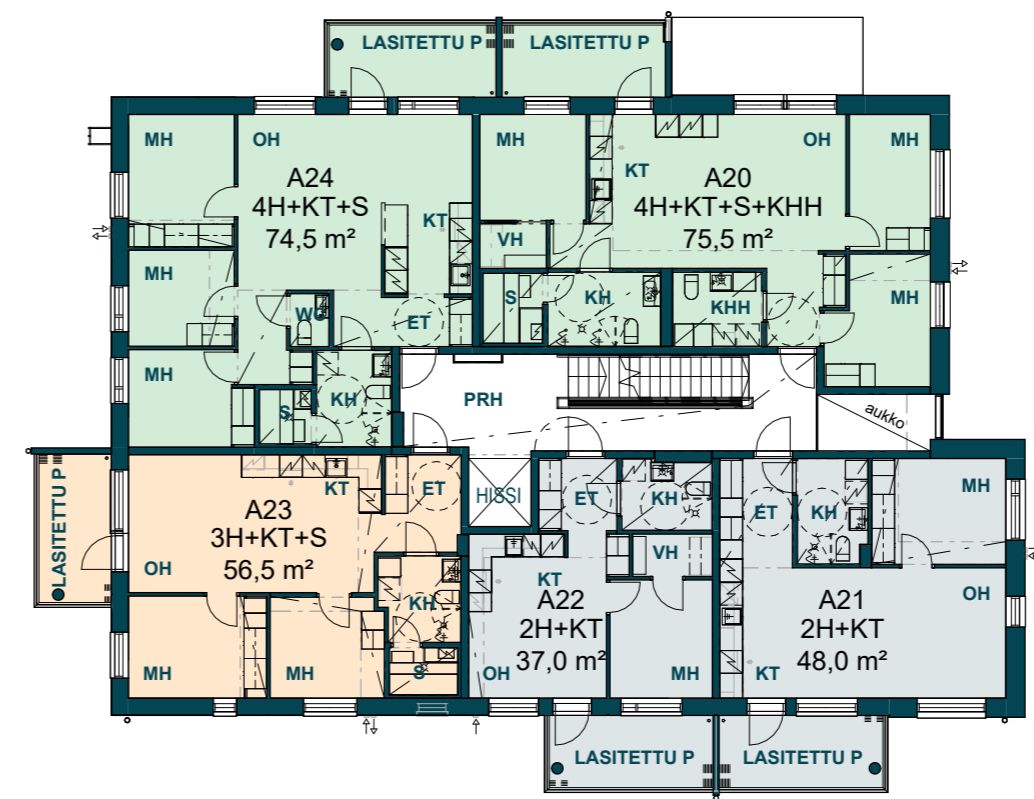
# 4. kerros

1:200



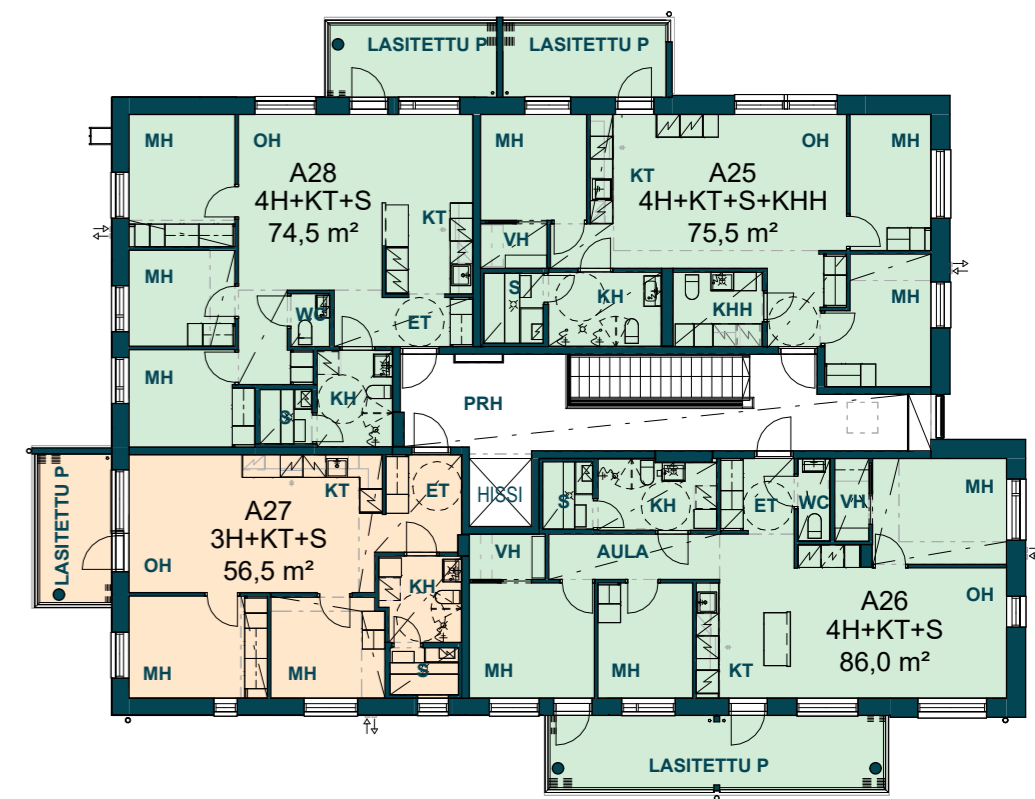
# 5. kerros

1:200



# 6. kerros

1:200



1h 2h 3h 4h+



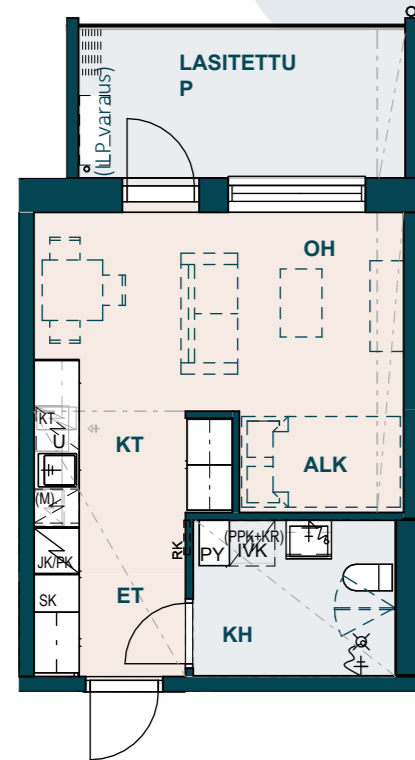
1h 2h 3h 4h+

# 30,0 m<sup>2</sup> 1 h + kt

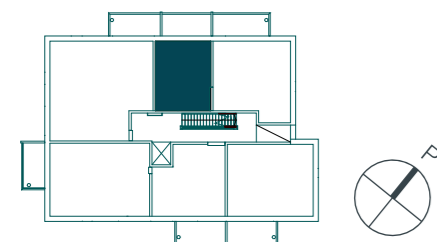
- A 7 2. kerros
- A 13 3. kerros
- A 19 4. kerros

Iso lasitettu parveke tuo reilusti lisätilaa lempipuuhiihin

Kompaktissa yksiössä kaikelle löytyy oma paikkansa



Alkoviin mahtuu mukavasti 120 cm:n levyinen sänky

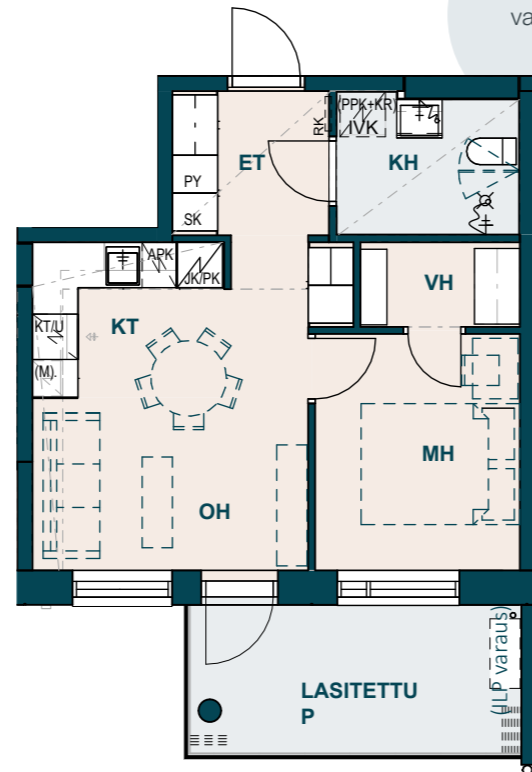


# 37,0 m<sup>2</sup> 2 h + kt

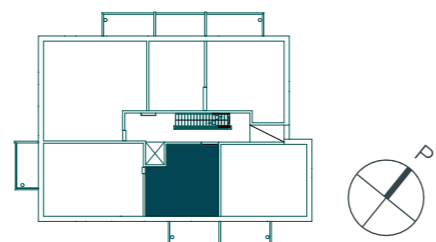
- A 4 2. kerros
- A 10 3. kerros
- A 16 4. kerros
- A 22 5. kerros

Tilava vaatehuone

Näppärä L-muotoinen keittiö



Makuuhuoneeseen mahtuu työpiste tai sänky vauvalle



1:100 (1 cm = 1 m) 5m



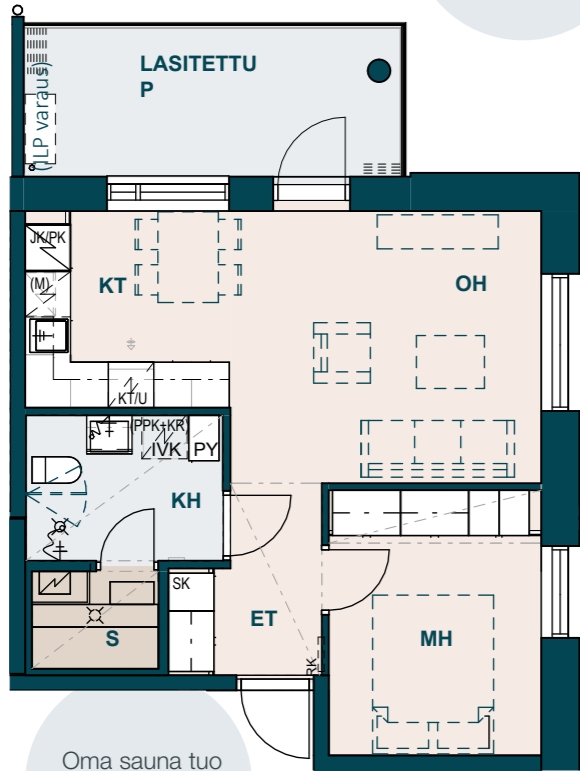
Valoisaa kaksioon kaikki mahtuu mukavasti. Suuntaa antava visualisointi asunnosta A 22 (37 m<sup>2</sup>, 5. kerros).

# 45,0 m<sup>2</sup> 2h + kt + s

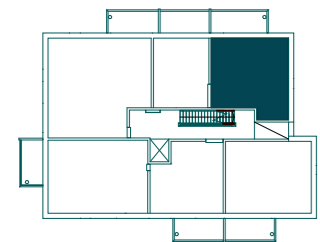
- A 2 2. kerros
- A 8 3. kerros
- A 14 4. kerros

Valoisasta olohuoneesta näkymiä kahteen ilmansuuntaan

Keittiöllä on oma selkeä tila



Oma sauna tuo rentoja hetkiä arkeen



1:100 (1 cm = 1 m) 5m



Suuntaa antavat visualisoinnit asunnosta A 14.



# 48,0 m<sup>2</sup> 2h + kt

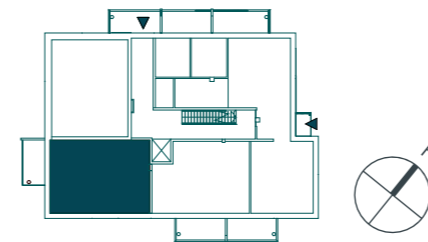
- A 3 2. kerros
- A 9 3. kerros
- A 15 4. kerros
- A 21 5. kerros

Hyvät säilytystilat sekä makuuhuoneessa että eteisessä



Aurinkoiselle parvekkeelle mahtuu hyvin pöytäryhmä

Ruokapöydän saa mukavasti ikkunan eteen



1:100 (1 cm = 1 m) 5m



Isot ikkunat luovat tilan tuntua kotiin. Suuntaa antava visualisointi asunnosta A 21.



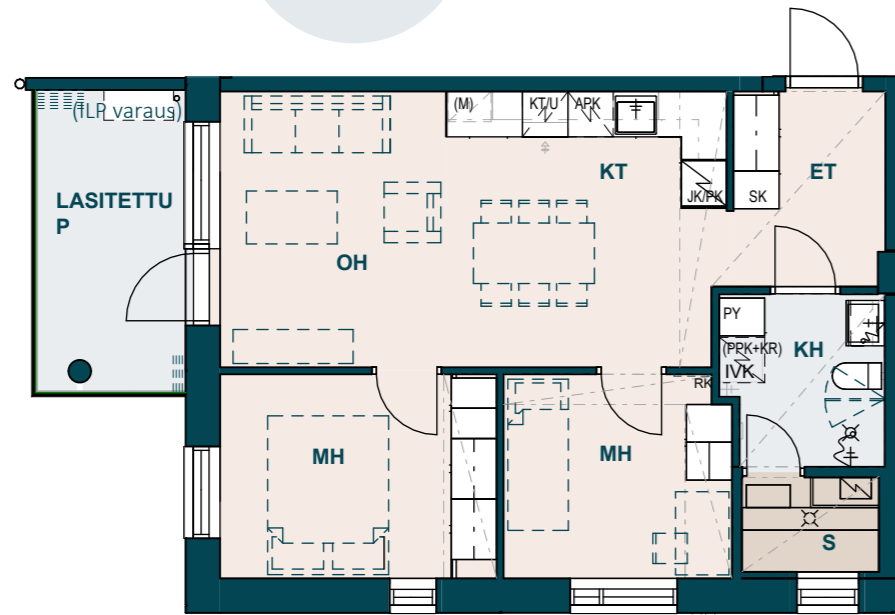
Suuntaa antava visualisointi asunnosta A 21.

56,5 m<sup>2</sup> 3 h + kt + s

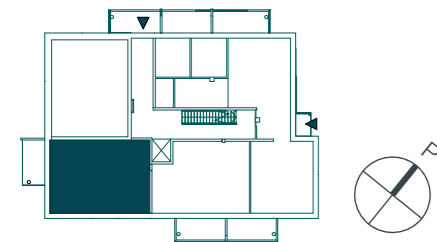
A 1 1. kerros

Avara ja valoisa  
oleskelutila

Aurinkoinen parveke  
avautuu viihtyisälle  
oleskelualueelle



Koko seinän  
leyvinen  
kaapisto



1:100 (1cm = 1m) 5m

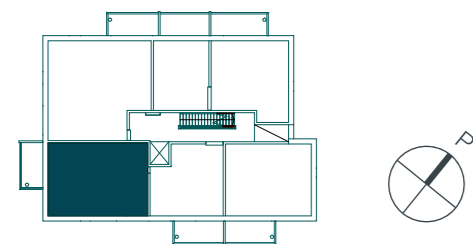
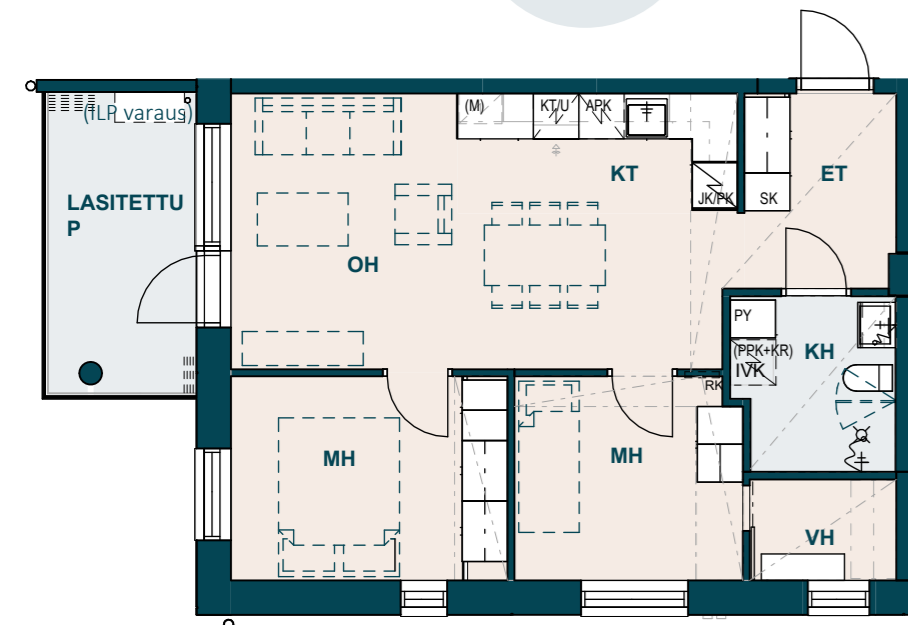
Päämakuuhuone  
avautuu kahteen  
ilmansuuntaan

Suuntaa antava visualisointi 56,5 neliöisen asunnon  
makuuhuoneesta (asunto A 23)

56,5 m<sup>2</sup> 3 h + kt

A 5 2. kerros

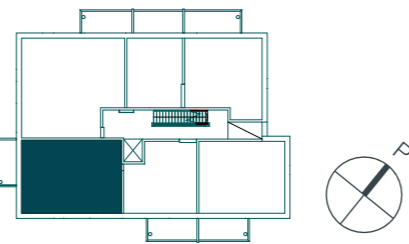
Selkeä olohuone on helppo sisustaa



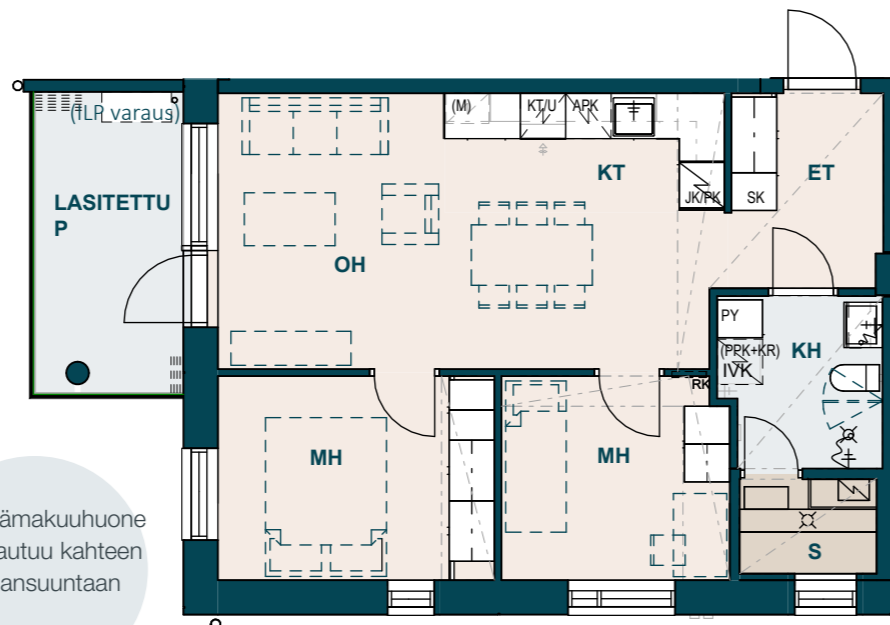
56,5 m<sup>2</sup> 3 h + kt + s

A 11 3. kerros  
A 17 4. kerros  
A 23 5. kerros  
A 27 6. kerros

Päämakuuhuone avautuu kahteen ilmansuuntaan



Omassa saunassa on ihana nautiskella



1:100 (1 cm = 1 m) 5m



Kodin sydän on yhteinen keittiö ja oleskelutila, jossa koko perhe viihtyy. Suuntaa antava visualisointi 56,5 neliöisen asunnon keittiöstä (A 23)

# 74,5 m<sup>2</sup> 4h + kt + s

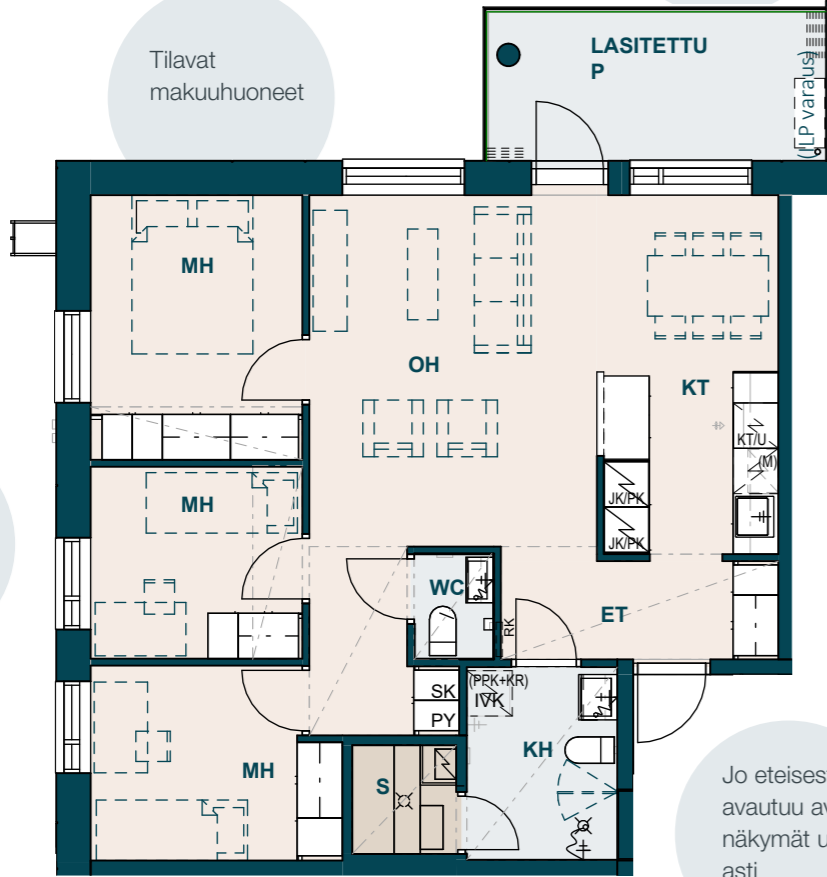
- A6 2. kerros
- A12 3. kerros
- A18 4. kerros
- A24 5. kerros
- A28 6. kerros

Väljät  
oleskelutilat  
jatkuvat  
parvekkeelle

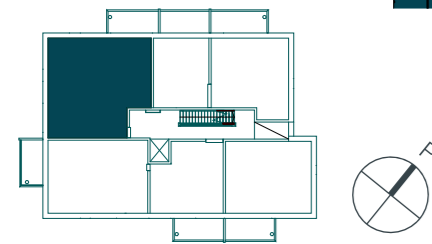
Tilavat  
makuuhuoneet

LASITETTU  
P  
P varäius

Erillis-wc  
sujuvoittaa  
arkea



Jo eteisestä  
avautuu avarat  
näkyvät ulos  
asti



1:100 (1 cm = 1 m) 5m



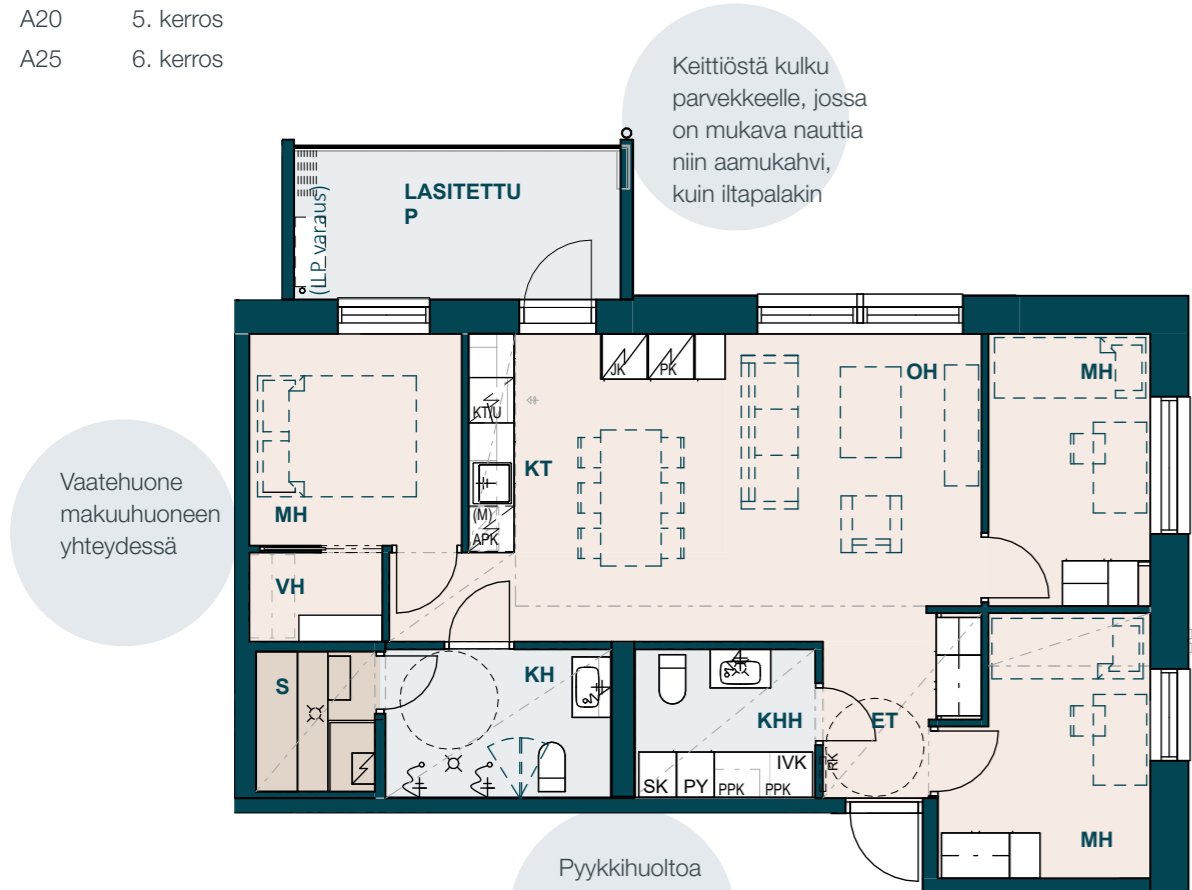
Suuntaa antava visualisointi 74,5 neliöisen asunnon keittiöstä (asunto A 24).



Suuntaa antava visualisointi 74,5 neliöisen asunnon näkymistä ruokailutilasta olohuoneeseen (asunto A 24).

# 75,5 m<sup>2</sup> 4 h + kt + s + khh

A20 5. kerros  
A25 6. kerros

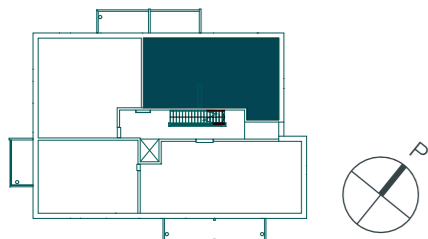


Keittiöstä kulku parvekkeelle, jossa on mukava nauttia niin aamukahvi, kuin iltapalakin

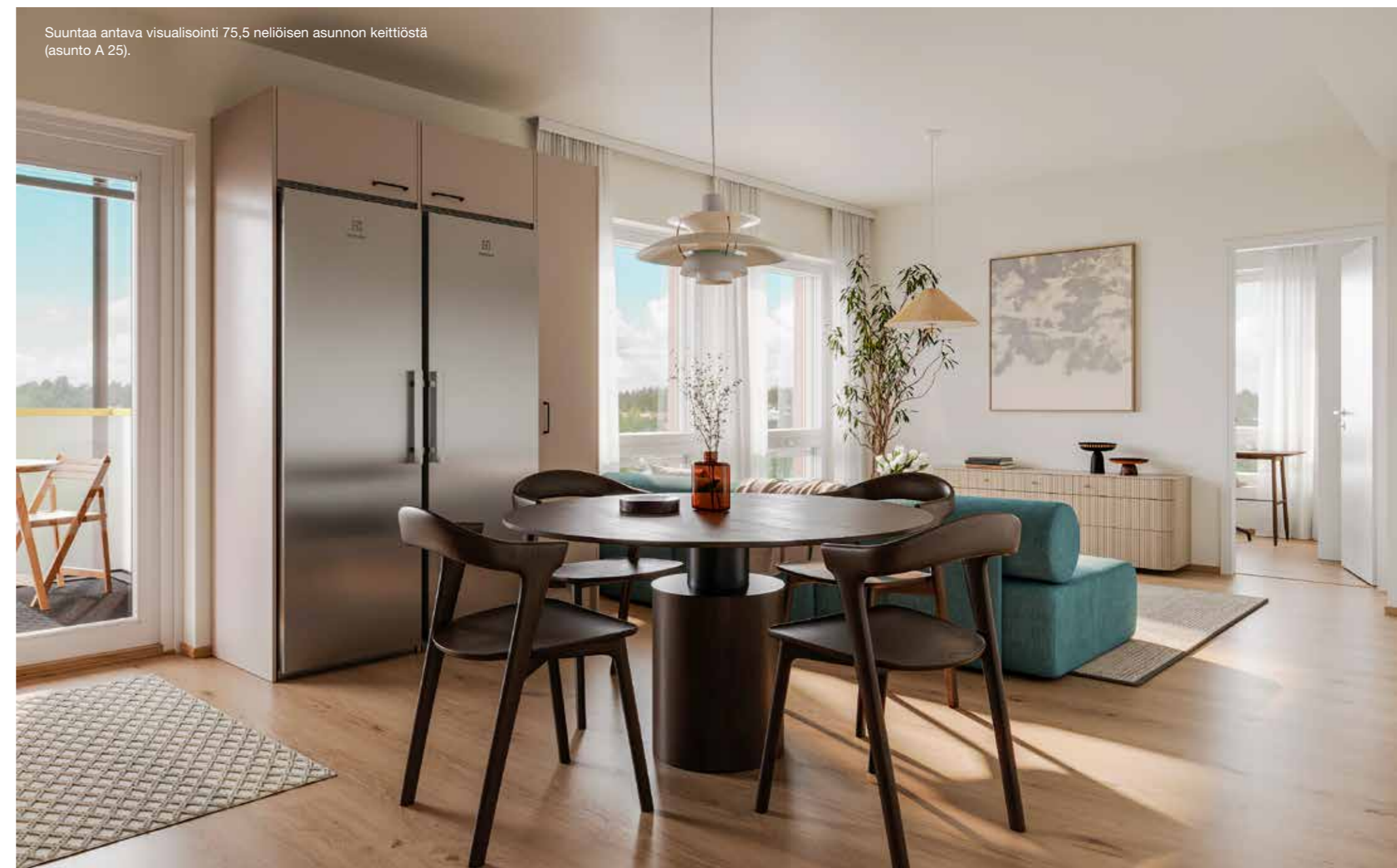
Vaatehuone makuuhuoneen yhteydessä

Pyykkihuoltoa ja aamutoimia helpottaa erillinen kodinhoituhuone

Jo eteisestä avautuu avarat näkymät ulos asti



Suuntaa antava visualisointi 75,5 m<sup>2</sup>. (Asunto A 25).



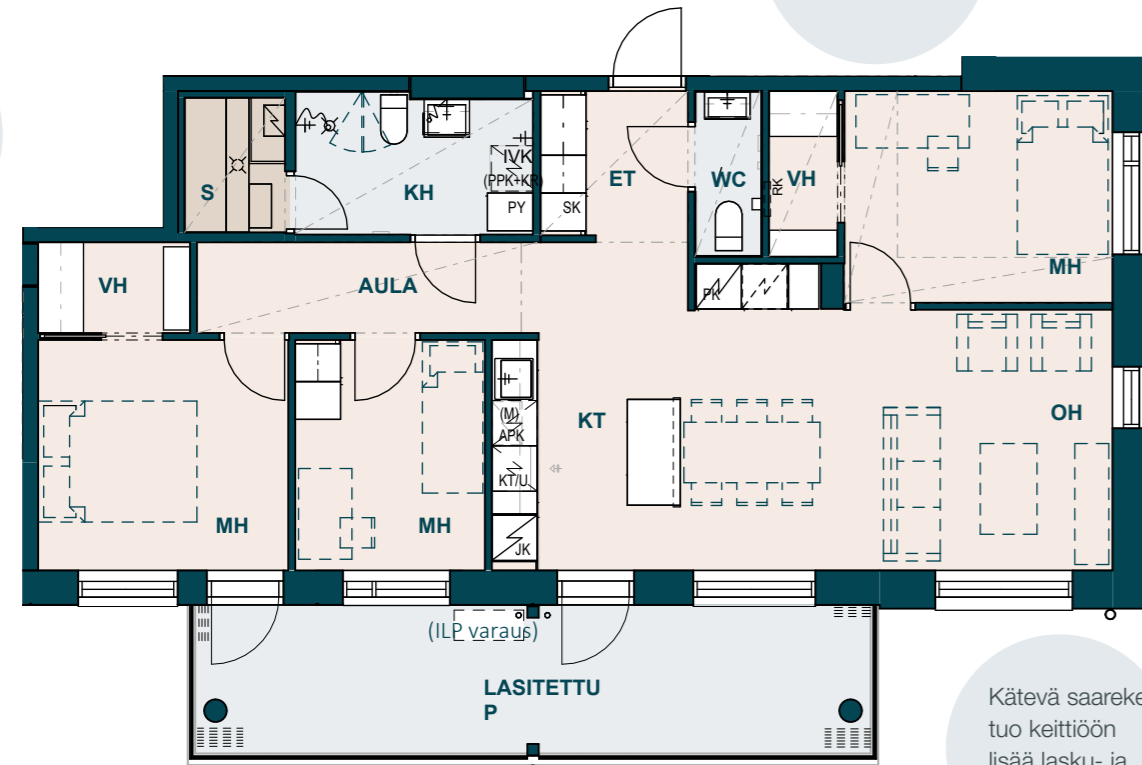
Suuntaa antava visualisointi 75,5 neliöisen asunnon keittiöstä (asunto A 25).

86,0 m<sup>2</sup> 4h + kt + s

A 26 6. kerros

Ylimmän kerroksen valoisa ja välijä perheasunto

Kaksi hyvän kokoista vaatehuonetta



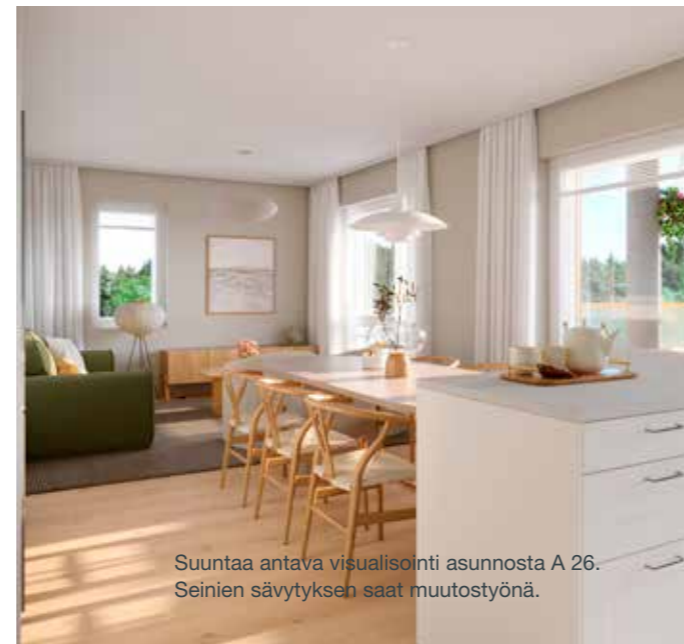
Kätevä saareke tuo keittiöön lisää lasku- ja säilytystilaa

Aurinkoiselle parvekkeelle kulku olohuoneesta ja päämakuuhuoneesta

1:100 (1cm = 1m) 5m



Suuntaa antava visualisointi asunnosta A 26.



Suuntaa antava visualisointi asunnosta A 26. Seinien sävytyksen saat muutostyönä.



Suuntaa antava visualisointi 86 neliöisen asunnon keittiöstä ja ruokailutilasta (asunto A 26). Seinien sävytyksen ja keittiön kalusteet sekä välitilalaatat saat muutostyönä.

# Rakennustapaseloste

27.1.2026

## Yleistä

Asunto Oy Kaarinan Sudenkorento sijaitsee Kaarinan kaupungin Piispanristin kaupunginosassa korttelissa 3215, osoitteessa Panimokatu 2, 20760 Kaarina. Tontti on omistustontti. Rakennettava kohde on 6-kerroksinen, 1-portainen asuinkerrostalo, johon toteutetaan yhteensä 28 asuntoa. Tontille rakennetaan 2 asuinkerrostaloa, jotka molemmat ovat omia taloyhtiöitään.

Asunto Oy Kaarinan Sudenkorenon ensimmäisessä kerroksessa maantasossa on taloyhtiön väestönsuoja, irtaimistovarastot, kuivaushuone, lastenvaunuvarasto, ulkoiluvälinevarasto, siivoushuone ja taloyhtiön tekniset tilat. Osa irtaimistovarastoista sijaitsee väestönsuojassa. Maantasokerroksessa on myös yksi asunto.

Asuntoyhtiöiden väliset oikeudet ja velvollisuudet sovitetaan laadittavissa sopimuksissa. Lisäksi tontilla on taloyhtiöiden yhteinen ulkoiluvälinevarasto sekä taloyhtiöiden omat autokatokset osalle autopaikkoja.

## Kaavoitus

Alueella on lainvoimainen asemakaava. Lisätietoja kaavasta saa Kaarinan kaupungin kaavoitus ja kaupunkisuunnittelusta, puh. 02 588 4000, Oskarinkatu 4, 20780 Kaarina, www.kaarina.fi.

## Ulkoalueet ja autopaikat

Piha-alueet ja istutukset tehdään erillisen pihasuunnitelman mukaisesti. Autopaikat ovat autokatos- ja piha- paikkoja asemapiirroksen mukaisesti. Kaikki autopaikat varustetaan autonlämmityspistorasialla.

Sähköauton latauspaikkoihin pysäköintialueella varaudutaan asetuksen 733/2020 mukaisesti tilavarauksin sähköpääkeskukseen ja tarvittavin kaapelireitein.

## RAKENTEET, MATERIAALIT JA VARUSTEET Perustaminen

Asuinrakennus perustetaan laadittavien rakennesuunnitelmien mukaan.

## Ala-, väli- ja yläpohjat sekä julkisivut ja vesikatto

Asuinrakennus on betonirunkoinen. Ala-, väli- ja yläpohjat valetaan pääosin paikan päällä teräsbetonista. Talon ulkoseinät ovat pääosin maalattuja sandwich-elementtejä. Vesikaton katemateriaali on huopa.

## Väliseinät

Huoneistojen väliset seinät ovat teräsbetoniseiniä. Asuntojen sisäiset kevyet väliseinät ovat metallirankaisia kipsilevyseiniä.

## Ikkunat ja ovet

Ikkunat ovat kolmilasisia sisään aukeavia puuikkunoita, joiden uloin puite ja ulkokarmin pinta on polttomaalattua alumiinia. Lasitettujen parvekkeiden ovet ovat lasiaukollisia puuovia ja ovi on ulkopuolelta alumiiniverhoiltu. Asuntojen ikkunat sekä parvekkeiden ovet varustetaan mattavalkoisilla sälekaihtimilla. Parvekkeiden ovissa sälekaihtimet ovat pinta-asennettuja. Asuntojen kerrostaso-ovet ovat yksilehtisiä maalattuja paloluokiteltuja ovia. Asunnon kevyet väliovet ovat valkoisia laakaovia ja saunan ovi on lasia.

## Parvekkeet ja terassit

Taloyhtiön kaikissa asunnoissa on lasitettu parveke. Parvekkeilla on kaksoispistorasia. Parvekkeet varustetaan pääosin avattavilla parvekelaseilla. Parvekkeet ovat lasituksesta huolimatta vapaasti tuulettuvia, ulkoilman sääolosuhteille alttiita tiloja. Parvekekaiteiden lasitukset ovat himmennettyjä, esim. opaalilasi.

## Sisäseinien pintarakenteet

Asuinhuoneiden, keittiön ja eteisen seinät ovat maalattuja. Pesuhuoneen ja erillis-wc:n seinät laatoitetaan. Saunan seinät paneloidaan. Keittiökaapistojen välitilaan asennetaan välitilalevy. Porrashuoneen seinät ovat maalattuja.

## Sisäkattojen pintarakenteet

Asuinhuoneiden katot ovat pääosin ruiskutasoitettuja kattoja. Osa katoista ja koteloinnit tasoitetaan ja maalataan. Saunan ja pesuhuoneen katot ovat puupaneelikattoja. Erillis-wc-tiloissa ja 75,5-neliöisen asunnon yhdistetyssä kodinhoito-/wc-tilassa on levykatto, joka ta-soitetaan ja maalataan.

## Lattian pintarakenteet

Asuinhuoneiden, keittiön, eteisen ja vaatehuoneen lattiat ovat laminaattia. Erillis-wc:n, kodinhoito-/wc-tilan, pesuhuoneen ja saunan lattiat laatoitetaan.

Porrashuoneiden kerrostasojen ja lepotasojen lattiat päällystetään askeläänieristetyllä muovimatolla. Pääsisäänkäynnin lattia porrashuoneen ensimmäisessä kerroksessa päällystetään kuivapuristetuilla keraamisilla laatoilla.

## Kalusteet ja varusteet

Asuntoihin asennetaan arkkitehtisuunnitelman mukaiset tehdasvalmisteiset, vakiomalliset kalusteet erillisen kalustesuunnitelman mukaisesti toteutettuna. Keittiöiden kaapistojen ovet ja laatikostojen etulevyt ovat valitun mukaisesti laminaattia/melamiinia. Ovet ja laatikostot varustettu kalustetoimittajan vakiohidastimin. Ma-

kuuhuoneiden ja eteiskalusteiden ovet ovat melamiinia. Keittiön työpöytätasot ovat laminaatti-pintaisia ja ta-soon upotetut pesualtaat ovat ruostumatonta terästä tai kivikomposiittia. Ikkunoiden yläpuolelle asennetaan verhokiskot, jossa on kaksi liukukiskoa.

Pesuhuoneisiin asennetaan allaslaatikosto altaan yhteyteen ja yläpuolelle valaisinpeilikaappi erillisen kalustesuunnitelman mukaisesti. Pesuhuoneissa on koukusto, WC-paperiteline ja suihkuseinäke.

Erillis-wc:issä on allas, allaslaatikosto ja valaisinpeilikaappi erillisen kalustesuunnitelman mukaisesti. Erillis-wc:issä on koukusto ja WC-paperiteline. Yhdistetyssä kodinhoito-/wc-tilassa on lisäksi kodinhoitotilan kalusteet: pyykki- ja siivouskomero, tason alla tila pesukoneelle ja kuivausrummulle. Kodinhoito-/wc-tilassa on peili ja valaisin/valaisinpeili allaskalusteen yhteydessä.

Kylpyhuoneisiin ja wc-tiloihin asennettavat kalusteet kalustetoimittajan vakiomalliston kosteisiin tiloihin sopivia kalusteita.

Jokaiseen huoneistoon asennetaan verkkovirtaan kytetty palovaroitin.

Huoneistokohtaisiin irtaimistovarastoihin sijoitetaan hylly ja vaatetanko.

## Laitteet ja koneet

Keittotilat varustetaan suunnitteluratkaisun mukaisilla ruoanvalmistus- ja kylmälaitteilla. Kaikissa keittotiloissa on lisäksi liesikupu ja astianpesukone sekä mikroaaltouuni. Saunoissa on sähkökiuas. Jokaisessa asunnossa on liitántävalmiudet pyykinpesukoneelle ja kuivausrummulle.

## Talotekniikka

LVI- ja sähkötyöt tehdään erikoissuunnitelmien mukaan. Rakennus liitetään sähkö- ja kaukolämpö-verkostoon sekä kaupungin vesi- ja viemäriverkostoon.

Asunnoissa on huonekohtaisin termostaatein säädettävä vesikiertoinen lattialämmitys lukuun ottamatta kylpyhuoneita, joissa on sähköinen mukavuuslattialämmitys.

Kiinteistössä on sähkön sekä kylmän ja lämpimän veden huoneistokohtainen mittaus.

Hanat ovat vettä säästäviä yksioite- tai termostaattisekoittajia.

Ilmanvaihto toteutetaan asuntokohtaisilla, lämmön talteenotolla varustetuilla ilmanvaihtolaitteilla. Ilmavaihtolaitte sijoitetaan asunnon pesuhuoneeseen ja 75,5-neliöisessä asunnossa yhdistettyyn kodinhoito-/wc-tilaan. Ilmanvaihtoa säädetään liesikuvusta.

Asuntojen sisätiloihin ja parvekkeille on varattu tila mahdolliselle asunnon viilennykseen tarkoitetulle lisähintaiselle ilmalämpöpumpun yksikölle.

Yhtiö liitetään kaapelitelevisio-järjestelmään. Huoneistoihin asennetaan ovipuhelinjärjestelmä. Asunnot varustetaan tietoliikennekaapeloinnilla, joka mahdollistaa kiinteän internetliittymän.

#### Portaat ja hissi

Porrassyöksyt ovat tehdasvalmisteisia betoniporrassyöksyjä. Askelmapinnat ovat mosaiikkibetonia. Hissi on 6-hengen henkilöhissi, jossa on automaattiovet.

#### Piha

Pihan autopaikat, oleskelualueet, istutukset sekä rakenteet ja pihan varusteet toteutetaan asemapiirustuksen mukaisesti. Tontin maasto-olosuhteista johtuen pihavarusteiden ja istutusalueiden lopullinen sijoittelu saattaa poiketa asemapiirustuksesta osoitetusta. Jätekeräys toteutetaan syväkeräysastioin asemapiirustuksessa osoitetussa paikassa.

Tämä seloste on ohjeellinen ja perustuu tilanteeseen 27.1.2026. Rakentaja pidättää itsellään oikeuden perustellusta syystä vaihtaa edellä mainittuja materiaaleja ja/tai rakenteita toisiin vastaaviin/samanarvoisiin materiaaleihin ja/tai rakenteisiin sekä soveltaa arkkitehdin antamia mittoja.

Edellä mainitun lisäksi rakentaja pidättää itsellään oikeuden tehdä talotekniikasta johtuvia koteloiteja ja kattojen vähäisiä alaslaskuja kohteen pääpiirustuksissa esitetystä poikkeavalla tavalla.

Yhtiö toteutetaan rakentamisluvan hakupäivänä voimassa olevien energiamääräysten ja rakentamismääräysten mukaisesti.

YIT Housing Oy

Asuminen, Lounais-Suomi

Lemminkäisenkatu 59, 20520 Turku

# Merkkiselitykset

	tankokomero	ET	ETEINEN
	hyllykomero	KT	KEITTOTILA
	siivouskomero	MH	MAKUHUONE
	pyykkikomero	ALK	ALKOVI
	keittiön pesuallas / hana	OH	OLOHUONE
	jääkaappi / pakastin	S	SAUNA
	mikroaaltouuni varaus	WC	ERILLIS-WC
	astianpesukone	KH	KYLPYHUONE
	pyykinpesukone- / Kuivausrumpuvaraus	KHH	KODINHOITOHUONE
	ilmastointikoje, lämmöntalteenotto	VH	VAATEHUONE
	sähköryhmäkeskus	SÄH	SÄHKÖLAITETILA
	induktiokeittotaso, erillisuuni, liesikupu	LJH	LÄMMÖNJAKOHUONE
	kiuas	VSS	VÄESTÖNSUOJA
	suihku, lattiakaivo, kääntyvä suihkuseinä	IRT.V	IRTAIVARASTO
	pesuallas, bideesuihku, allaskaappi, peilikaappi	KUIV	KUIVAUSHUONE
	wc-istuin	LVV	LASTENVAUNUVARASTO
	ovi	UVV	ULKOILUVÄLINEVARASTO
	pyörätuolin kääntösädevaraus	SIIV	SIIVOUSVARASTO




## Matkasi uuteen YIT Kotiin

Tutustu asunnon ostamisen vaiheisiin ja totea itse, kuinka vaivaton on polkusi uuteen kotiin. Uusi kotisi rakentuu sillä aikaa kun sinä valmistaudut rauhassa muuttoon. Jos jokin asia askarruttaa, niin ota yhteyttä – me autamme mielellämme!

[yit.fi/ostamisen-vaiheet](https://yit.fi/ostamisen-vaiheet)



 [yit.fi/sudenkorento](https://yit.fi/sudenkorento)

### YIT Asuntomyynti

Lemminkäisenkatu 59, 20520 Turku

p. 040 920 3530

(Puhelusta veloitetaan liittymäsopimuksen mukaisesti)

[asuntomyynti.turku@yit.fi](mailto:asuntomyynti.turku@yit.fi), [facebook.com/YitKoti](https://facebook.com/YitKoti),

[instagram.com/yitkoti](https://instagram.com/yitkoti)