

YIT

Joensuun Sahan Piha

Penttilänranta
Kerrostalokoteja





Huolellinen suunnittelu ja henkilökohtainen palvelu tuntuu hyvältä ♥

Valoisa asunto toivottaa tervetulleeksi avaruudellaan ja toimivuudellaan. Jokainen neliö on otettu hyötykäyttöön. Harmoniseen keittiöön on mitoitettu riittävästi lasku- ja työskentelytilaa. Kodin säilytystilat on maksimoitu, jotta kaikille kodin tavaroille löytyy omat paikkansa. Osassa asunnoista arkea helpottavat myös erilliset vaatehuoneet. Tilavalla, lasitetulla parvekkeella voi nauttia olosta aikaisin keväästä pitkälle syksyyn, parveke löytyy kaikista asunnoista pienintä yksiotä lukuun ottamatta.

Oma asuntomyyjäsi auttaa sinua valitsemaan sopivan kodin. Muutostyöasiantuntija suunnittelee kanssasi sisustusvalinnat. Työmaan työnjohto pitää sinut ajan tasalla rakentamisen etenemisestä ja kutsuu sinut kotisi tarkastuksiin. Rakennuttaja-asiantuntija huolehtii rakentamisen ajan hallinnosta ja työmaahenkilöstömme varmistaa muuton sujumisen. Vastuukorjaustiimi huolehtii tyytyväisyydestäsi asunnon laatuun. Olemme kaikki sinua varten ja tavoitat meidät YIT Plus -palvelukanavalta 24/7.

📍 Sahan Piha on kodikas 25 huoneiston taloyhtiö, jossa asumisotievet on otettu todesta. Kysely Penttilänrannasta kiinnostuneille auttoi suunnittelemaan juuri tähän ympäristöön sopivat valoisat ja avarat kodit, joissa arki sujuu vaivattomasti.

📍 Toimivat pohjaratkaisut ja riittävät säilytystilat tekevät kodista viihtyisän. Isot ikkunat antavat koteihin ihanasti luonnonvaloa.



Hyvän kodin tunnusmerkit

Valoisuus

Suuret ikkunat sijoitellaan niin, että luonnonvaloa tulee sisään mahdollisimman paljon. Panostamme valaistussuunnitteluun tiloissa, joissa luonnonvaloa on niukemmin.



Toimivuus

Kaikissa kodeissa on väljyyttä ja selkeät tilat eri toiminnolle. Myös yksioissa ruoanlaitolle, oleskelulle ja nukkumiselle on omat alueensa.



Paikka kaikelle

Mitoitamme keittiökaapit, komerot, vaatehuoneet ja muut säilytystilat asunnon koon mukaan, jotta jokaiselle asukkaalle ja erilaisille tavaroille on riittävästi tilaa.



Parveke

Lasitettu parveke tuo tunnelmallista lisätilaa varhaisesta keväästä pitkälle syksyyn.



Piha-alue

Vehreältä piha-alueelta löytyy paikkoja yhteiseen leikkiin ja hiljaiseen tekemiseen. Kasvivalinnoissa painotamme luonnon monimuotoisuuden tukemista, kestävyyttä ja helppohoitoisuutta.



A-energialuokka

Joensuun Sahan Piha on A-energialuokan talo. Korkea energiatehokkuus vähentää lämmitysenergian tarvetta ja pienentää hiilijalanjälkeä. Lue lisää ympäristötoistamme sivulta 18–19.



Henkilökohtainen palvelu

Oma asuntomyynti ja muut ammattilaisemme tuntevat YIT Kodit syvällisesti ja palvelevat sinua henkilökohtaisesti uuden kodin hankinnan jokaisessa vaiheessa, kodin valinnasta vastuukorjauksiin saakka.

Nauti korkeatasoisesta asumisesta kauniissa Pielisjoen rantamaisemassa

📍 Penttilänrannassa Pielisjoen varrella nautit asumisesta suomalaisessa kansallismaisemassa.



UPEAT
MAISEMAT
PIELISJOELLE



HYVÄT
LÄHIPALVELUT



TAIDETOKSET
KERTOVAT ALUEEN
TARINAA

Huoletonna asumista veden äärellä

Joensuun Penttilänrannan modernilla asuinalueella yhdistyvät luonnonläheisyys, sujuva arki ja kaunis jokimaisema. Sijainti rantaraitilla keskustan kupeessa on täydellinen. Täällä arki saa rauhallisen rytmin, silti palvelut ja tapahtumat ovat lähellä. Penttilänrannassa lumoa myös runsas julkinen taide, joka tekee alueesta visuaalisesti elävän ja ainutlaatuisen.

Kätevästi keskustan kupeessa

Penttilänrannasta on hyvät yhteydet kaikkialle. Ylisoutajansiltaa pitkin kävelee kaupungin sydämeen vartissa, pyörällä vieläkin nopeammin. Bussit kulkevat vierestä ja pyöräilijöitä hemmotellaan laadukkailla pyöräteillä. Oma auto ei ole välttämätön, mutta jos sellainen on, hurautat sillä nopeasti niin keskustaan kuin pidemmällekin.





Kaikki tarvittava löytyy läheltä

Sahan Pihan kodeissa arki sujuu. Lähimpään ruokakauppaan kävelee 10 minuutissa. Perheen pienimmille lähin päiväkotiki on noin 1,5 km päässä ja Nepenmäen alakouluun on alle 2 km matka. Kulttuurista ja vapaa-ajasta nauttiminen käy helposti, kun kirjastoon, uimahalliin, keskustan kahviloihin ja kulttuurierintoihin voi halutessaan mennä kävelen.

Luonto ja vapaa-aika sulassa sovussa

Penttilänranta tarjoaa elämyksiä heti kotiovelta alkaen. Rantaraitti Pielisjoen varrella houkuttelee kävelylle ja lenkille kaikkina vuodenaikoina. Maisemat hivelevät silmää: täyttömäeltä avautuvat huikeat näkymät Pyhäselälle ja kaupungin suuntaan. Talvisin sama mäki täyttyy mäenlaskijoista. Kuntoportilla saa sykkeen nopeasti koholle, ja kesäisin Varvinpuiston kirsikkapuut ja suuri ruusu puisto tarjoavat iloa kaikille ohikulkijoille. Lähellä odottavat myös uimarannat ja tulevaisuudessa valmistuva pienvenesatama.

Moderni koti näköalapaikalla

Neljän taloyhtiön korttelista ensimmäisenä rakennetaan Asunto Oy Joensuun Sahan Piha. Kodikas 25 asunnon kerrostalo nousee Pielisjoen rantaraitin varteen, jolla kulkee pelkästään jalankulkijoita ja pyöräilijöitä. Kodeista on upeat näkymät joelle ja vastarannalle keskustan sykkeeseen.



➔ Ylisoutajansilta iltavalaistuksessa. Siltaa pitkin on lyhyt kävelymatka keskustaan.

➔ ➔ Lastu kultalainehilla -niminen taideteos Penttilänrannassa. Taiteilijoina Henna Heiskanen ja Katja Kouvalainen.

➔ Anssi Kasitonin teos "Suomen tuntemattomin runoilija" Varvinpuistossa, Penttilänrannassa.

➔ Keskustan tuntumassa asuessa kaikki palvelut ja elämykset ovat helposti saavutettavissa.

Liikenneympyrässä Antti Immosen teos "Tuohi".





Kotiin tulvii luonnonvaloa suurista ikkunoista.
Visualisointi asunnosta A 20.

Koti sinulle, joka tiedät mitä haluat: valoa, väljyyttä ja upeat näkymät

Toiveesi on toteutettu!

Sahan Pihan valoisat kodit ovat aidosti toiveiden täyttymys. Teimme kyselyn Penttilänrannasta kiinnostuneille ihmisille heidän mielipiteistään ja asumishaaveistaan. Tuloksena on juuri tähän ympäristöön suunniteltuja koteja: valoisia, avaria ja täynnä arkea helpottavia ratkaisuja. Tervetuloa toiveittesi kotiin!

Maisemaikkunoista näkymät Pielisjoelle

Jokaisesta Sahan Pihan kodista voi seurata Pielisjoen veden lipatusta, veneilijöitä, lintujen leikkejä. Maisemaikkunat avautuvat Pielisjoelle tuoden vuodenaikojen vaihtelut osaksi kodin sisustusta kuin isoina tauluina. Kookkaista ikkunoista kotiin tulvii runsaasti luonnonvaloa. Mikä parasta, suurimmassa osassa koteja on ikkunoita useaan suuntaan.



25 modernia kotia, 26–87 m²

• Näkymät Pielisjoelle

• Avarat, valoisat tilat

• Mahdollisuus asennuttaa viilentävä
ilmalämpöpumppu

• Pysäköinti pääosin autohallissa pihakannen alla

• Oma tontti

• A-energialuokka

• Savuton taloyhtiö

yit.fi/sahanpiha

”Asunnot on suunniteltu tilaviksi ja helposti kalustettaviksi.”

Samu Lehto,
pääsuunnittelija

Toimiva koti ja maksimaaliset säilytystilat

Uusien kotien lähtökohtana on toimivat pohjaratkaisut ja tarkoin mietityt neliöt. Keittiö ja oleskelutilat muodostavat yhtenäisen, avaran kokonaisuuden. Kokkaushetket muuttuvat seurusteluhetkeiksi, kun perhe ja ystävät voivat olla mukana tunnelmassa. Säilytystilat on maksimoitu: jokaisessa kodissa on runsaasti kaappitilaa, osassa myös vaatehuone. Kalustevalinnoissa ja kodinkoneissa näkyy käytännöllisyys ja nykyaikaisuus, joten kaikki on valmiina helppoon asumiseen!

Parveke tuo iloa keväästä syksyyn

Lähes jokaisessa kodissa on tilava, lasitettu parveke. Kesäisessä lisähuoneessa voit nauttia aamukahvit auringossa, kasvattaa yrtejä ja kesäkukkia tai vain rentoutua vilttiin kääriytyneenä hyvän kirjan kanssa. Monessa kodissa on oma sauna, jonka löylyistä on ihana poiketa parvekkeelle vilvoittelemaan ja ihailmaan Pielisjokea. Osassa koteja parvekkeelle johtavat näyttävät liukulasiovet, jotka tuovat vielä lisää valoa sisätiloihin.

Vehreä piha yhdistää lapset, kuntoilijat ja kahvittelijat

Korttelin keskelle sijoittuva oma piha on kaikkien asukkaiden yhteinen olohuone. Lapsille on turvallinen leikkipaikka ja aikuisille mukavia oleskeluryhmiä sekä ulkokuntoiluvälineitä aktiiviseen treeniin. Pihan kruunaavat suora näköyhteys Pielisjoelle, istutuslaatikot ja huolella suunnitellut viheralueet. Autot eivät häiritse pihalla viihtymistä, sillä ne pysäköidään pihakannen alle autohalliin. Kaikki myytävät autopaikat on varustettu sähköauton latausvalmiudella.

A-energialuokan koti omalla tontilla

Loistava sijainti ja kodinostajien toiveita toteuttavat pohjaratkaisut tekevät Sahan Pihasta oivallisen valinnan omaksi kodiksi tai sijoitusasunnoksi. Oma tontti tuo vakautta ja A-energialuokkaa tekee asumisesta ekologisempaa.



➤ Avara asuntopohja ja lattialämmitys tekee sisustamisesta helpompaa. Visualisointi asunnosta A 21.

”



Arkkitehdin ajatuksia

Talon piha on intiimisti rantaraittia korkeammalla. Oleskelualueella on reilusti tilaa ajanviettoon sekä välineitä kaikenikäisille. Vihreyttä ja värejä pihalle tuovat istutuslaatikot kasveineen sekä reuna-alueen maanpeitekasvit. Julkisivumateriaalina on pääosin tunnelmaltaan lämmin puupaneeli, joka on hillitty ja tyylikäs valinta.

Asunnot on suunniteltu tilaviksi ja helposti kalustettaviksi. Harkitut ratkaisut tuovat sopivasti säilytystilaa myös pienimpiin asuntoihin. Ikkunat ovat mahdollisimman suuret ja kaikille asukkaille avautuu näkymä joelle.

Samu Lehto, pääsuunnittelija
Arkkitehtipalvelu Oy

Saat myös päättää kotisi maalattujen seinien värin kolmesta sävystä

Sisustuksella luot kotisi tunnelman – suunnittelijamme auttavat valintojen tekemisessä

Uuden YIT Kodin hintaan sisältyvät aina laadukkaat sisustusmateriaalit ja kodinkoneet. Helpoin tapa saada harkitun tyylikäs sisustus on valita kotiin sisustusarkkitehtimme suunnittelema valmis sävyteema. Halutessasi voit yhdistellä eri sävyteemojen keskenään sointuvia materiaaleja tai tehdä sisustusvalinnat vapaasti runsaasta valikoimastamme. Lisähintaisista tuotteista löydät vieläkin enemmän vaihtoehtoja, joista poimit kotiisi visuaalisia kohokohtia tai halutessasi koko sisustuksen.

Omat suunnittelijamme auttavat sinua henkilökohtaisesti sisustusvalintojen tekemisessä. Halutessasi voit käyttää sisustuskokeiluissa ja -tilauksissa YIT Plus Studio -palvelua, jonne saat tunnukset kaupanteon yhteydessä.

Makupaloja uudesta kodistasi

- ♥ Keittiössä kotimaiset Puustellin kalusteet
- ♥ Integroidut kodinkoneet tekevät keittiöstä harmonisen
- ♥ Lämminsävyiset parkettilattiat asuinhuoneissa
- ♥ Runsaat säilytystilat
- ♥ Mahdollisuus viilentävälle ilmalämpöpumpulle

Testaa sisustusvalintoja nettisivujen 3D-malliasuntoon osoitteessa yit.fi/sahanpiha

👉 Voit valita laajasta asunnon hintaan sisältyvien tuotteiden valikoimasta esimerkiksi keittiön kalusteovisävyin, vetimet, työtason ja altaan. Asuinhuoneiden lattiamateriaaleissa ja seinän sävyissä on myös useita vaihtoehtoja.

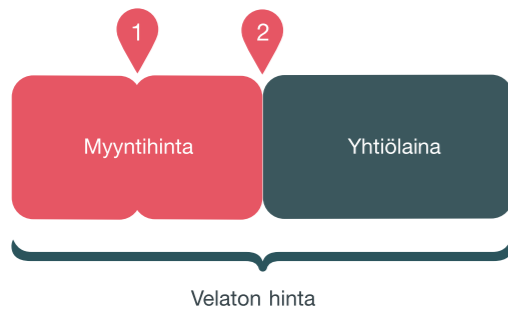
Tärkeimmät tiedot kotisi rahoituksesta

Rahoitusratkaisut

Edullinen maksuehto

YIT:n 20 %:n rahoitusetu tarkoittaa sitä, että maksat rakenteilla olevan kodin velattomasta hinnasta kaupanteon yhteydessä vain 20%. Loput myyntihinnasta maksat vasta lähellä kotisi valmistumista. Voit tehdä kaupat jo rakentamisen alkuvaiheessa, mutta saat aikaa loppurahoituksen järjestelyyn.

Lue lisää: yit.fi/rahoitus



1. Kaupanteossa maksat 20% velattomasta hinnasta
 2. Ennen muuttoa maksat loput myyntihinnasta
- Yhtiölainaosuuden voit maksaa kodin valmistuessa tai myöhemmin.

Yhtiölaina joustaa

Päätet asunnon omistajaksi maksamalla ainoastaan asunnon myyntihinnan. Loppuosan velattomasta hinnasta maksat asunto-osakeyhtiölle kuukausittain pääomavastikkeena. Voit myös maksaa yhtiölainaosuuden taloyhtiölle joko kokonaan tai osissa valmistumisen yhteydessä tai myöhemmin. Yhtiölaina sopii sinulle, jos et halua sitoutua henkilökohtaiseen pankkilainaan. Ensimmäiset 1–3 vuotta asunnon valmistumisen jälkeen maksat yleensä vain korkoja, jolloin rahaa jää enemmän esimerkiksi uuden kodin sisustamiseen. Asunto voi olla helpompi myydä, jos siinä on yhtiölainaa. Lue lisää yit.fi/yhtiolaina

Edut ja palvelut kodin ostajalle

Kotipiiriläisenä olet etusijalla

Kotipiiri on yit kodin asiakasrekisteri

Kun liityt kotipiiriin, saat ensimmäisten joukossa tiedon, kun sinua kiinnostavan kodin varaaminen alkaa. Kotipiiriläisenä pääset myös valitsemaan kotisi laajemmasta valikoimasta. Liity rekisteriimme taloyhtiön nettisivun lomakkeella tai osoitteessa yit.fi/kotipiiri

Asunnon varaaminen on helppoa

Voit varata ennakkomarkkinoinnissa tai rakenteilla olevasta talosta mieleisesi kodin helposti netissä. Ennakkovaraus ei ole sitova ja varauksen voi perua maksutta ellei toisin ilmoiteta. Jos tuleva kotisi on rakenteilla, pääsemme tekemään kaupat pian varauksen jälkeen.

Asuntokauppa digitaalisesti

Etätapaamiset asuntomyyjijiemme kanssa onnistuvat mainiosti ja myyntimateriaalit lähetämme sinulle jo etukäteen perehdyttäväksi. Kauppakirjan allekirjoitus on mahdollista tehdä sähköisesti, ja tätä kautta olemmekin jo kätelleet monta uutta asuntokauppaa.

YIT Plus

Kaikki tiedot yhdessä paikassa

YIT Kodin asukkaan palvelu YIT Plus kokoaa kaikki kodin tiedot ja uutiset samoihin digitaalisiin kansiin. Unohda siis kadonneiden lappujen metsästyminen, kun kodin tärkeät paperit pohjakuvasta kodinkoneiden käyttöohjeisiin löytyvät turvallisesti YIT Plussasta. Saat tunnukset palveluun kaupanteon yhteydessä. Tutustu palveluun yit.fi/plus

Tee kotisi sisustusvalinnat

YIT Plus Studioissa pääset kokeilemaan ja tilaamaan uuden kotisi sisustusmateriaalit ja kodinkoneet. Studioissa näet myös kotisi 3D-mallin, jonka avulla hahmotat huonetilojen mittasuhteet ja värimaailman. Lue lisää: yit.fi/studio

Nopeat huoltopyynnöt ja taloyhtiön tiedotteet

Kun tarvitset huoltoyhtiön tai isännöitsijän apua, saat viestin matkaan YIT Plussan kautta ja näet, miten palvelupyyntösi etenee. Pysyt myös ajan tasalla taloyhtiön ja asuntosi tärkeistä tiedoista ja tapahtumista.

Seuraa kotisi vedenkulutusta

YIT Plussasta on helppo seurata oman talouden vedenkulutusta! Vedenkulutusta vähentämällä säästät sekä luontoa että rahaa.

Viesti naapureiden kanssa ja tee tilavarauksia

Lenkkiseuraa, lettupannun lainausta tai kutsu pihajuhlisiin? Keskustelu naapureiden kanssa käy helposti taloyhtiön omalla foorumilla, tarpeen mukaan joko julkisesti tai yksityisviestein.

Apu löytyy palvelutorilta

Sujuvoittaaksemme YIT Kotien asukkaiden elämää kokosimme kaikki asumista helpottavat palvelut yhteen paikkaan: YIT Plussan palvelutorille. Palvelutori säästää sinulta etsimisen vaivan. Lue lisää: yit.fi/palvelutori





Savuton taloyhtiö

YIT haluaa tarjota asukkailleen entistä terveellisemmän asuinympäristön, ja siksi Joensuun Sahan Piha on täysin savuton taloyhtiö

Energiamuoto ja -tehokkuus

Sahan Pihan lämmitys ja käyttövesi tuotetaan ekologisella kaukolämmöllä. Uudiskodin omistaja saa energiatodistuksen, joka kertoo rakennuksen energiatehokkuudesta ja ilmoittaa sen energiatehokkuusluokan. Sahan Pihan energiatehokkuusluokka on A.

Nettityheys ja kaapeli-tv

Sahan Pihassa hoituvat sekä etätyöt että suoratoistopalvelusta striimattavat leffailat. Elisan 50 megan laajakaistayhteys ja kaapeli-tv sisältyvät hoitovastikkeeseen. Elisan käyttäjäksi rekisteröityminen onnistuu kätevästi YIT Plussan palvelutorilla.

Parvekkeet ja terassit

Lähes kaikissa asunnoissa on reilun kokoiset lasitetut parvekkeet ja parvekkeilta avautuu upeita näkymiä Pielisjoelle. Parvekkeen liikuteltavat ylälasit saa tarvittaessa auki. Joen puoleiseen päätyyn sijoituvissa isommissa asunnoissa sisätiloista parvekkeelle pääsee menemään upeiden liukulasiovien kautta. Kaikista pienimmässä yksiossassa on ranskalainen parveke. Osassa 1.kerrosasuntoja on puurakenteinen, lasittamaton terassi. Pistorasian ansiosta parveke muuttuu vaikkapa valoparatiisiksi tai lämpölampun avulla lämpimäksi ajanviettopaikaksi viileneviin syysiltoihin.

Modernia talotekniikkaa

Asunnoissa on jalkojen alla mukavalta tuntuva lattialämmitys. Järjestelmän hyviä puolia ovat sen äänettömyys ja energiatehokkuus. Kodeissa ei myöskään ole lainkaan pattereita! Patterittomuus luo tilan ja avaruuden tunnetta sekä lisää sisustamisen mahdollisuuksia. Pienintä yksiotä lukuun ottamatta kaikkiin asuntoihin on suunniteltu valmiiksi paikat viilennystä varten hankittavaa ilmalämpöpumppua varten.

Jätteiden lajittelu

Korttelin yhteinen jättepiste tulee sijoittumaan myöhemmin suunniteltavaan kohtaan Suursahankadun puoleiseen osaan korttelia.

Kaikki mitä haluat tietää tulevasta taloyhtiöstäsi

Suuntaa antava visualisointi

Asuntoyhtiö

Asunto Oy Joensuun Sahan Piha
Suursahankatu 6
80220 Joensuu

Yhtiö on 4-kerroksinen asuinkerrostalo, jossa on yksi porraskäytävä ja hissi.

Asemakaava

Alueella on vahvistettu asemakaava. Alueen asemakaavasta saa tietoja joensuun kaupungin kaupunkiympäristön toimialalta.

Tontti

Oma tontti, määräosa
Kaupunki: Joensuu
Kaupunginosa: 16
Kortteli: 96
Tontti: 3, josta määräosa

Huoneistot

1 h+kt+alk	26–30,5 m ²	6 kpl
2 h+kt	34–44 m ²	4 kpl
2 h+kt+s	49 m ²	3 kpl
3 h+kt+s	59,5–71,5 m ²	9 kpl
4 h+kt+s	87 m ²	3 kpl

Yhteensä 25 huoneistoa

Arkkitehtisuunnittelu

Arkkitehtipalvelu Oy

Autopaikat

Oma autopaikka suojaisessa hallissa takaa autolle hyvät oltavat. Sahan Pihan taloyhtiössä on yhteensä 19 autopaikkaa, joista 16 kpl sijaitsee korttelin taloyhtiöiden yhteisessä autohallissa pihakannen alla. Autohalliin on ajoyhteys Suursahankadulta. Lisäksi 3 autopaikkaa sijaitsee korttelin viereisellä Joensuun kaupungin omistamalla LPA vuokratontilla. Kaikki yhtiön autopaikat myydään osakkeina. Autohalli on lämmittämätön ja autopaikat on varustettu lämmityspis-

torasioilla. Autohallissa osassa paikoista on tilaa myös mm. polkupyörien säilytykseen omalla paikalla.

Sähköautojen lataus

Kaikki myytävät autopaikat varustetaan sähköauton latausvalmiudella. Autopaikan omistaja voi hankkia latauslaitteen omalle autopaikalleen.

Yhteiset ja tekniset tilat

Ulkoiluvälinevarasto sijoittuu rantaraitin varteen erilliseen rakennukseen. Irtaimistovarastot, kuivaushuone ja tekniset tilat sijaitsevat Sahan Pihan 1. kerroksessa.

Piha-alue ja ympäristö

Oleskelupiha sijoittuu korttelin keskelle ja se on kaikkien korttelin taloyhtiön asukkaiden käytössä. Pihalta on upeat maisemat Pielisjoelle. Pihalla on lasten leikkipaikka, josta löytyvät leikin riemuun keinut, hiekkalaatikko ja liukumäki. Aikuisiakaan ei ole unohdettu, sillä pihalla on heille viihtyisien istuskeluryhmien lisäksi ulkokuntoiluvälineitä. Vehreyttä pihalle tuovat istutuslaatikot kasveineen sekä reuna-alueelle sijoittuvat maanpeitekasveilla toteutetut viheralueet.

Ympäristö tekojen koti.

Ympäristötekojen koti syntyy valinnoista

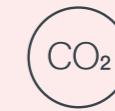
Tavoittemme on vuoteen 2030 mennessä oman toimintamme hiilineutraalius sekä yli 30 % päästövähennykset rakentamisessa vuoteen 2019 verrattuna.

Päästäksemme tavoitteisiin teemme rakentamisen jokaisessa vaiheessa valintoja luonnon hyväksi. Valmis koti mahdollistaa myös sinulle ympäristöteot arjessasi vähällä vaivalla.

Lue lisää: yit.fi/ymparistoteot

Ympäristötekomme

Joensuun Sahan Pihassa



Päästölaskelma

Hiilijalanjälkilaskelma ohjaa asuntorakentamisessa mm. valitsemaan ympäristöä vähemmän kuormittavia materiaaleja.



A-energialuokka

Paras mahdollinen energiatehokkuus vähentää lämmitysenergian tarvetta ja pienentää hiilijalanjälkeä.



Vihreä työmaasähkö

Työmaalla käytetään vain tuulivoimalla tuotettua sähköä.



Kierrätys työmaalla

Työmaamme jätteistä lajitellaan vähintään 75 % kierräystä varten.



Vesikalusteet

Keittiöön, kylpyhuoneeseen ja vessaan asennetaan vettä säästävät vesikalusteet kuten hanat ja suihkut.



Kodin lajittelupiste

Keittiössä on kierrätystä helpottava lajittelupiste.



Vedenkulutus

Asuntokohtainen vedenkulutuksen seuranta YIT Plus -palvelussa auttaa säästämään vettä.



Sähköauton lataus

Jokaiselle myytävälle autopaikalle tehdään varaus sähköauton latauspisteelle, jolloin latauslaitteen asentaminen tarpeen mukaan onnistuu helposti.



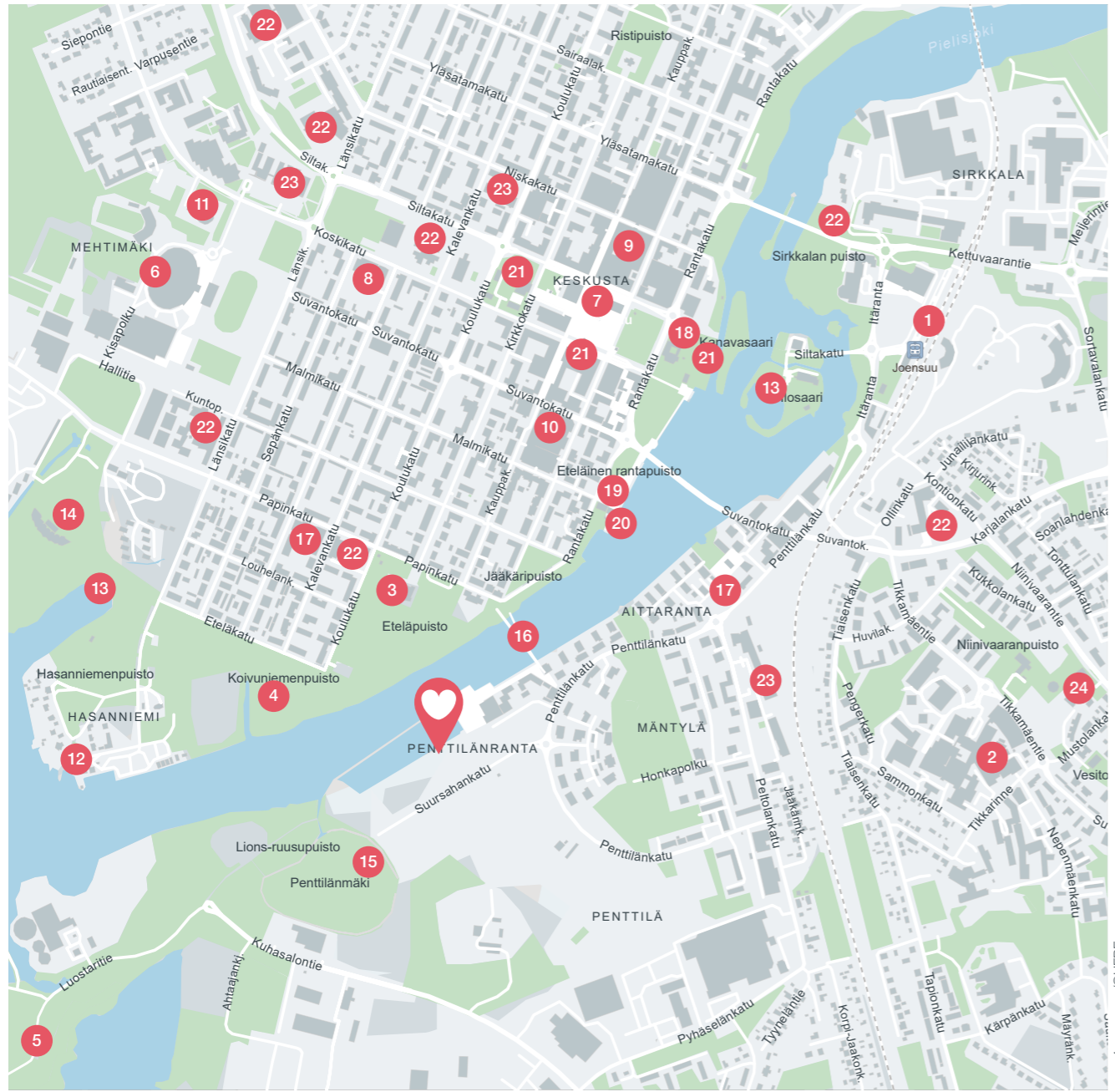
A-energialuokka

A-energialuokan talon eristämiseen, tiiveyteen ja ikkunoihin sekä lämmitys- ja ilmanvaihtojärjestelmiin on panostettu erityisen paljon. Lämmityskuluja säästyy, ja asumisen hiilijalanjälkesi pienenee.



Sähköauton latauspiste

Kannustamme sähköautoiluun tekemällä kaikille myytävälle autopaikalle varauksen latauspisteille, jolloin latauslaitteen asentaminen onnistuu helposti. Tilaus tehdään isännöitsijälle. Autopaikan latauslaite nostaa kodin arvoa.

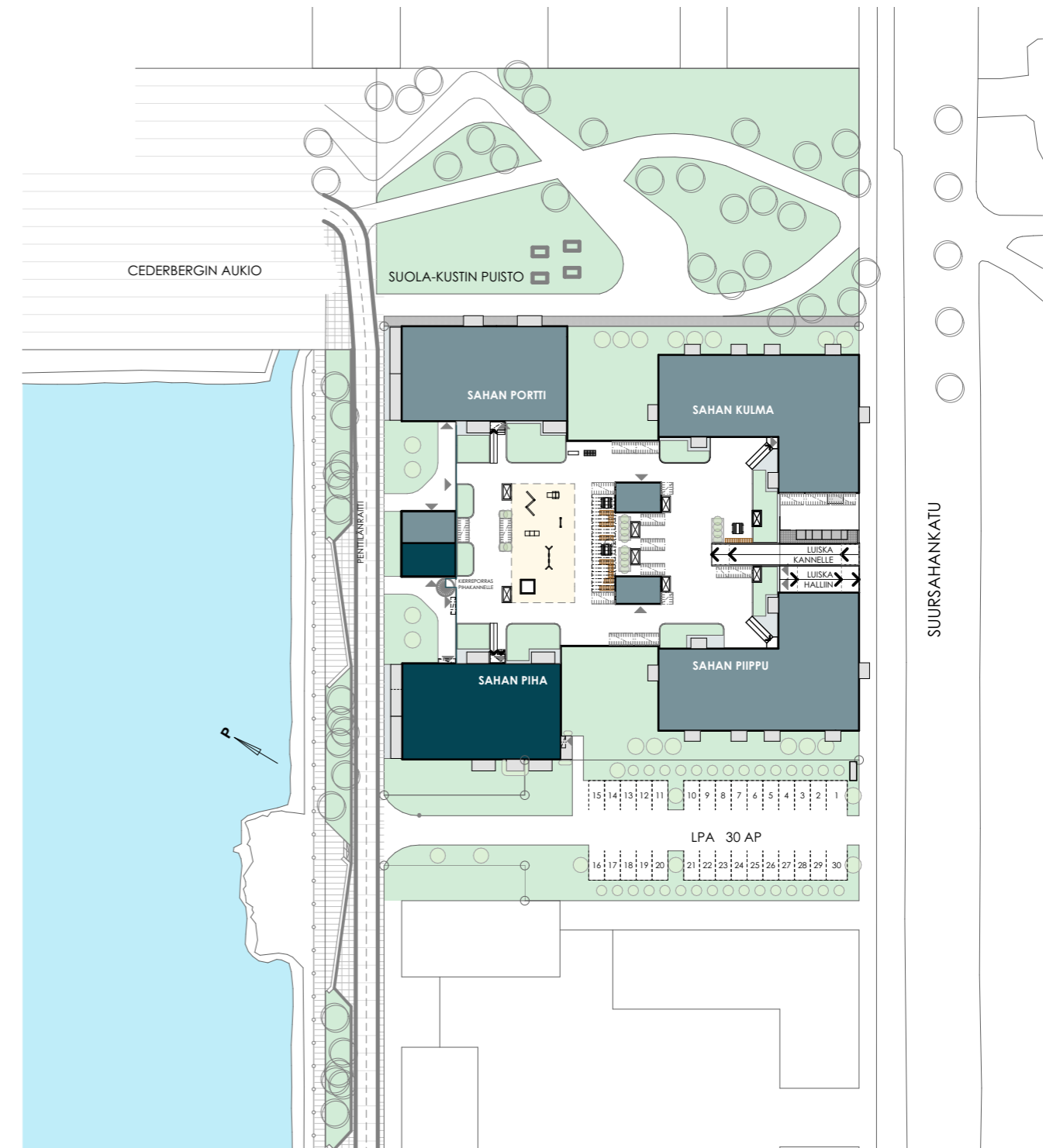


Katso, mitä kaikkea lähistöltä löytyy

- | | | |
|--|----------------------------|------------------------|
| 1 Rautatieasema ja linja-autoasema | 9 Kauppakeskukset | 18 Kaupunginteatteri |
| 2 Keskussairaala ja Niinivaaran terveysasema | 10 Citymarket | 19 Pakkahuone |
| 3 Joensuun kirkko | 11 Uimala Vesikko | 20 Matkustajasatama |
| 4 Koirapuisto | 12 Kesäkahvila ja -terassi | 21 Museo |
| 5 Kuhasalon luontopolku | 13 Uimaranta | 22 Koulu |
| 6 Mehtimäen urheilupuisto ja jäähalli | 14 Laulurinne | 23 Yliopisto |
| 7 Tori | 15 Penttilän kuntoportaat | 23 Ammattikorkeakoulu |
| 8 Pääkirjasto | 16 Ylisoutajansilta | 24 Pielisensuun kirkko |
| | 17 Ruokakauppa | |

Asemapiirros

1:1000



Julkisivut

1:300

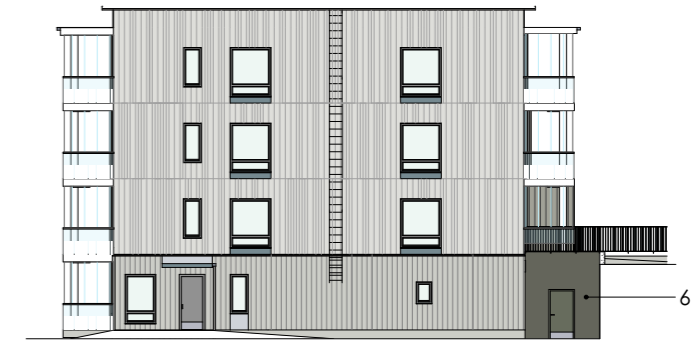


JULKISIVU KOILLISEEN

1. Julkisivut yleensä: puupaneeli pystyyn, vaalean harmaa
2. Julkisivu: 1. Kerros betoni, hienopesty, uritus
3. Julkisivu: ulkoiluvälinevarasto ja sisäänkäynnit puupaneeli pystyyn, ruskea
4. Parvekepielet, otsat ja pilarit: betoni, valkoinen
5. Ikkunan ja ovien puitteet: metalli, harmaa
6. Julkisivu: 1. Kerros betoni, tummanharmaa
7. Syöksytorvet, räystäskourut ja muut varusteet: metalli, harmaa
8. Parvekkeen kaidelasi: kirkas, silkipainokuvio
9. Parvekkeen avettava lasitus: kirkas



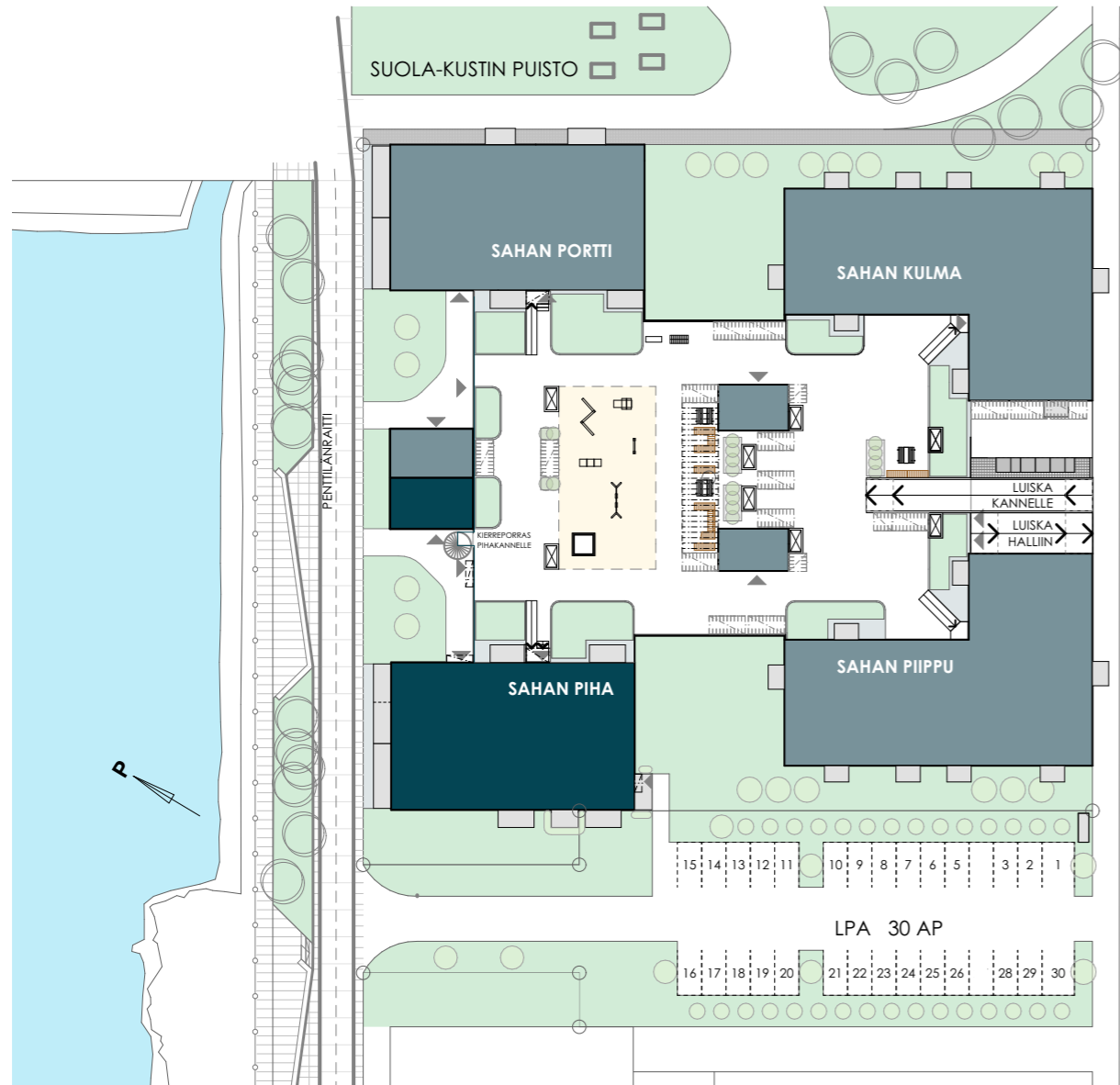
JULKISIVU LOUNAASEEN



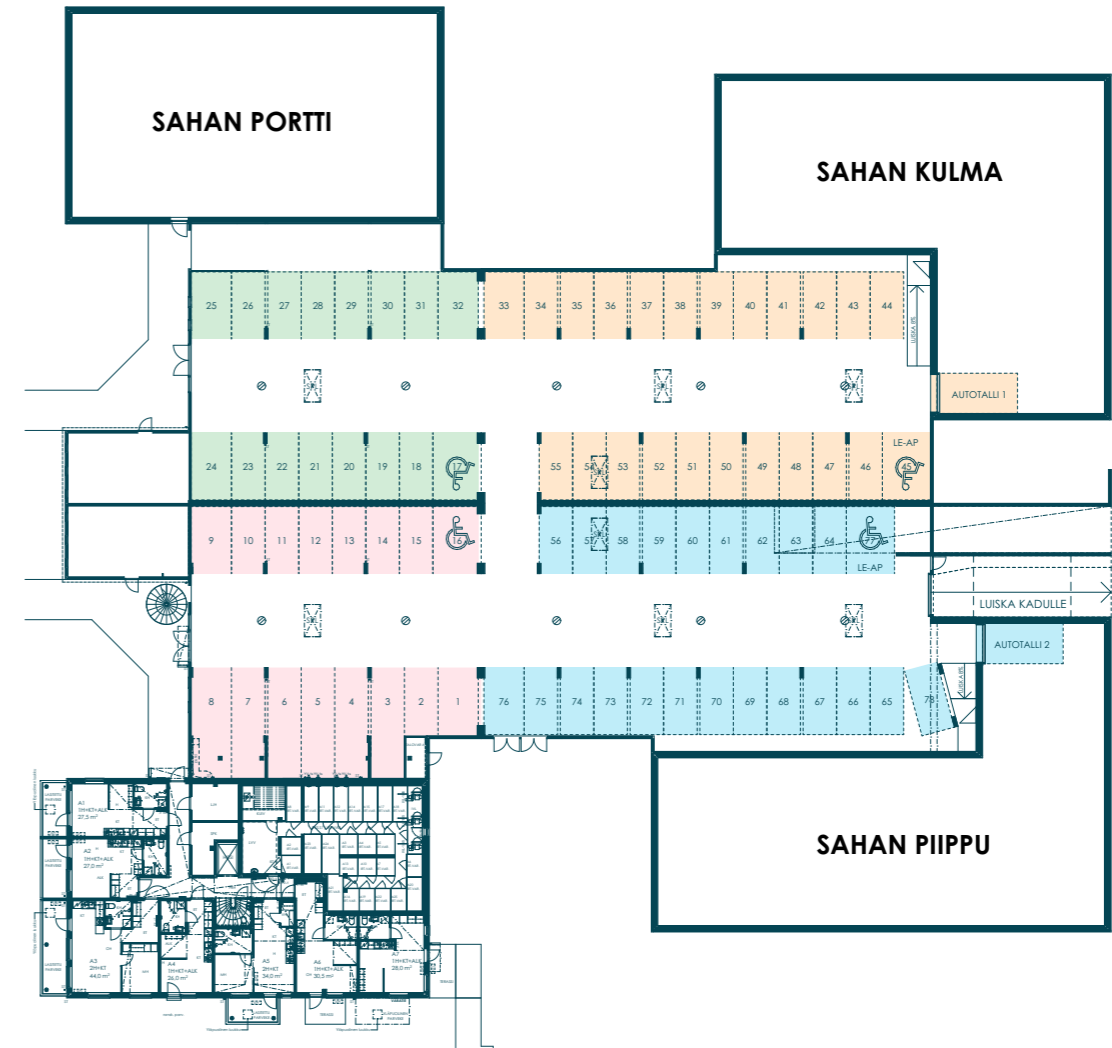
JULKISIVU KAAKKOON



JULKISIVU LUOTEeseen



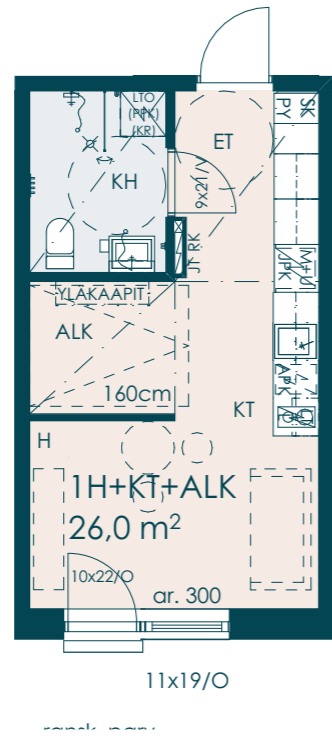
- Sahan Piha autopaikat 1–16
- Sahan Portti autopaikat 17–32
- Sahan Kulma
- Sahan Piippu



26,0 m² 1 h + kt

A 4 1. kerros

Selkeässä yksiössä kaikille toiminnoille löytyy oma paikkansa



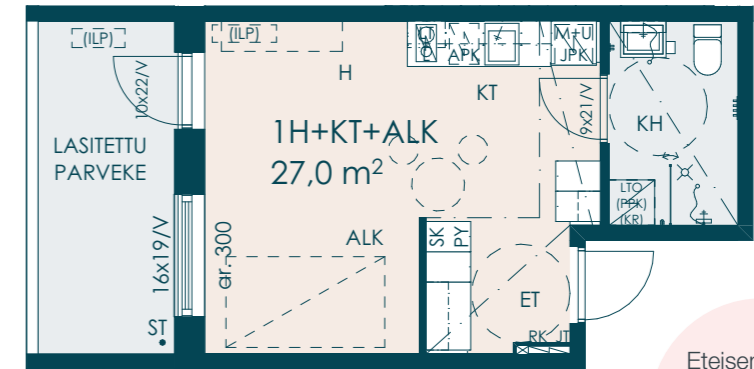
Ranskalainen parveke tuo kotiin valoa ja avaruutta

1:100 (1cm=1m) 5m

27,0 m² 1 h + kt + alk

A 2 1. kerros

Harvinaisuus; yksiö jokinäkymällä ja lasitetulla parvekkeella!



Eteisen kaapisto rauhoittaa alkovin omaksi tilakseen

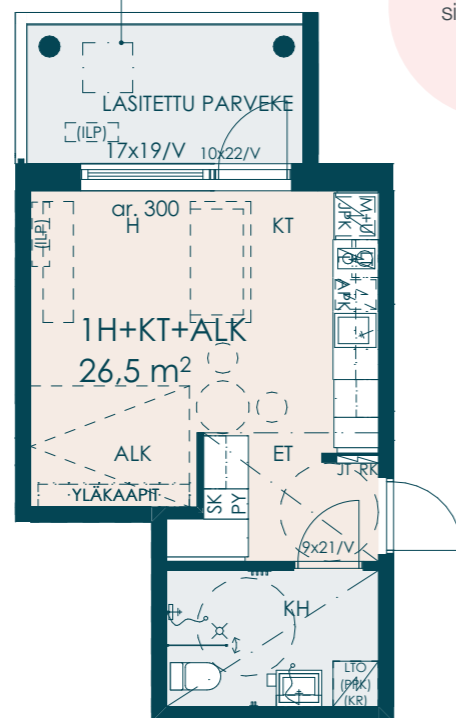
1:100 (1cm=1m) 5m

26,5 m² 1 h + kt + alk

A 13 2. kerros

Alkovin yläkaapeissa lisää säilytystilaa

Yläpuolinen luukku



Oma parveke sisäpihalle päin

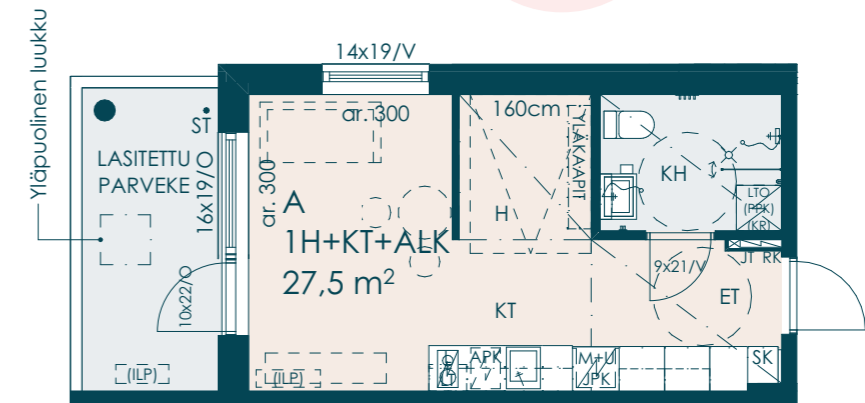
1:100 (1cm=1m) 5m

27,5 m² 1 h + kt

A 1 1. kerros

Päätyhuoneistoon tulee valoa kahdesta ilmansuunnasta

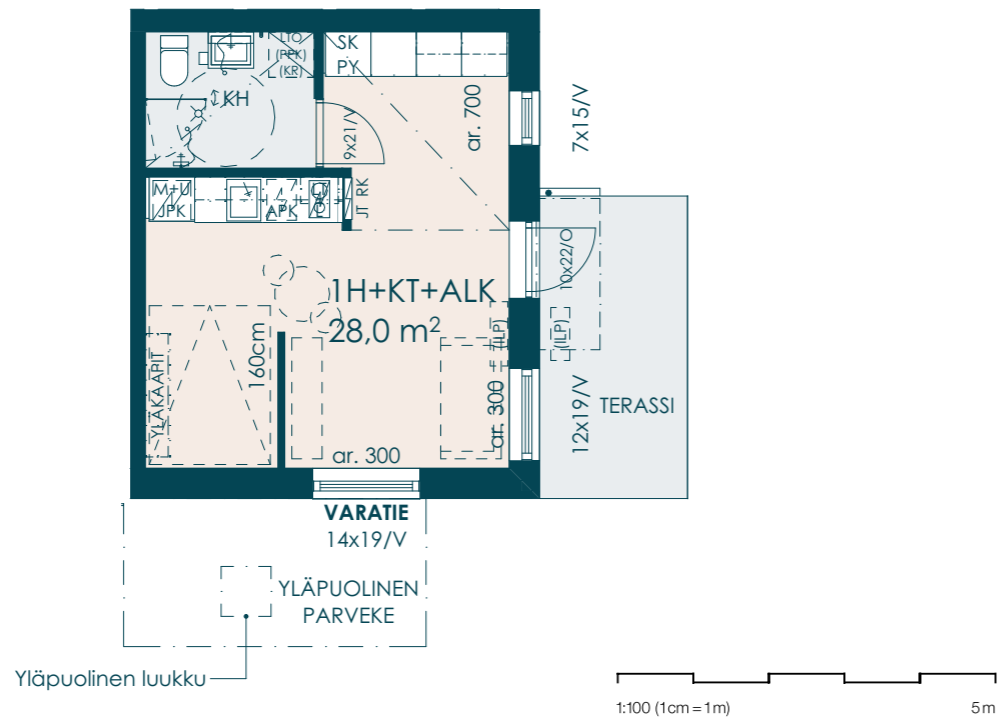
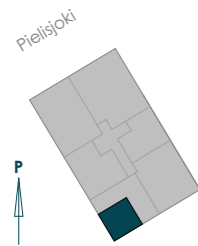
Parvekkeelta avautuu kauniit jokinäkymät



1:100 (1cm=1m) 5m

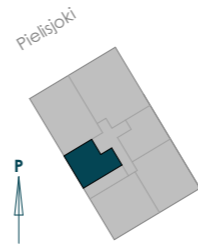
28,0 m² 1 h + kt + alk

A 7 1. kerros



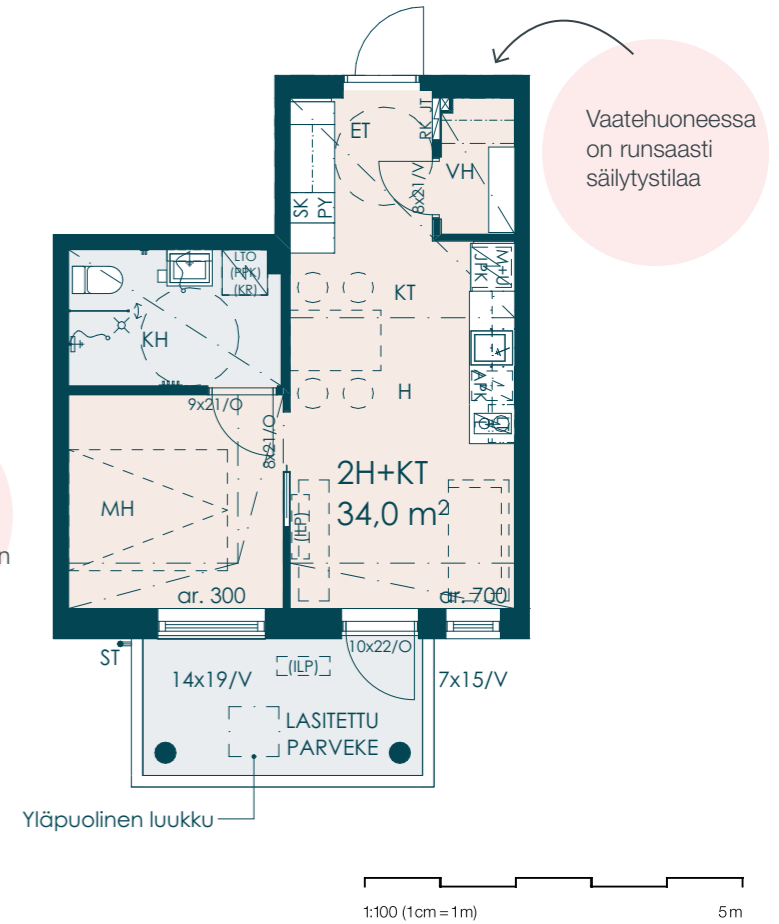
34,0 m² 2 h + kt

A 5 1. kerros



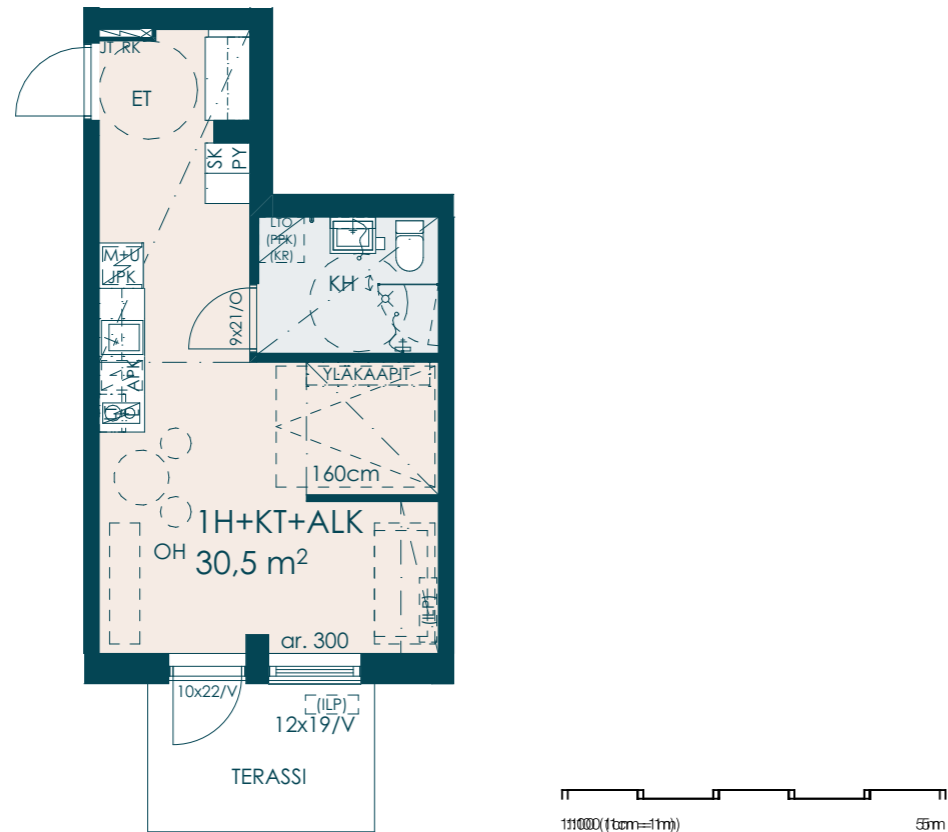
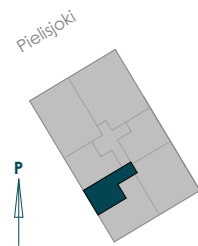
Ainoa tämän mallinen asunto yhtiössä

Seinän sisään liukuva liukuovi tuo lisää tilaa makuuhuoneeseen



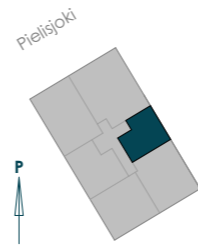
30,5 m² 1 h + kt + alk

A 6 1. kerros



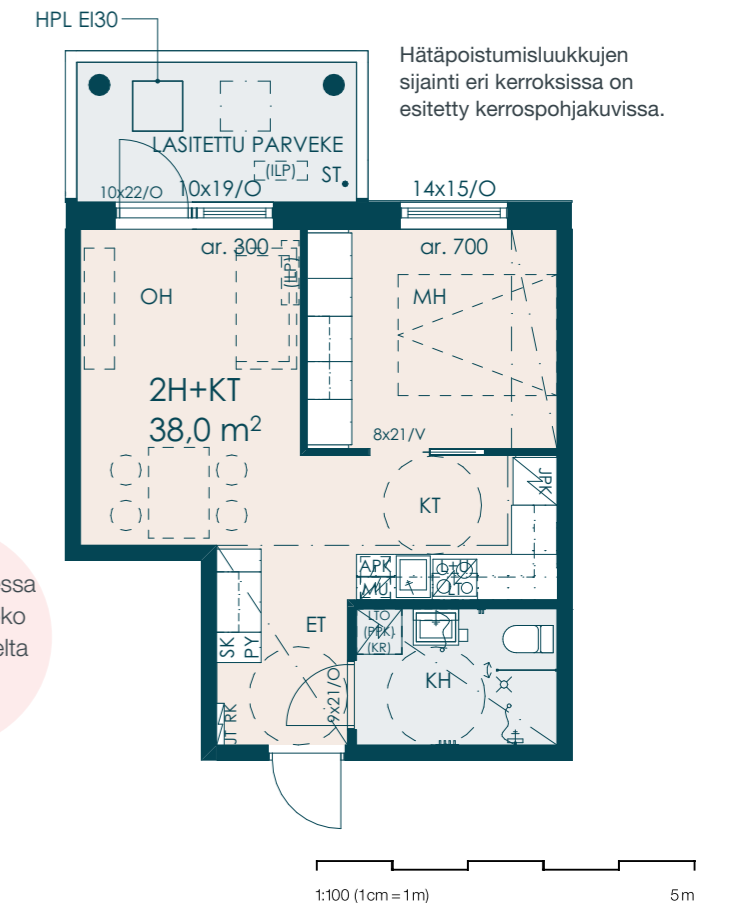
38,0 m² 2 h + kt

A 19 3. kerros



Parveke aamuaurinkoon, ihana paikka aamukahveille!

Makuuhuoneessa säilytystilaa koko seinän pituudelta

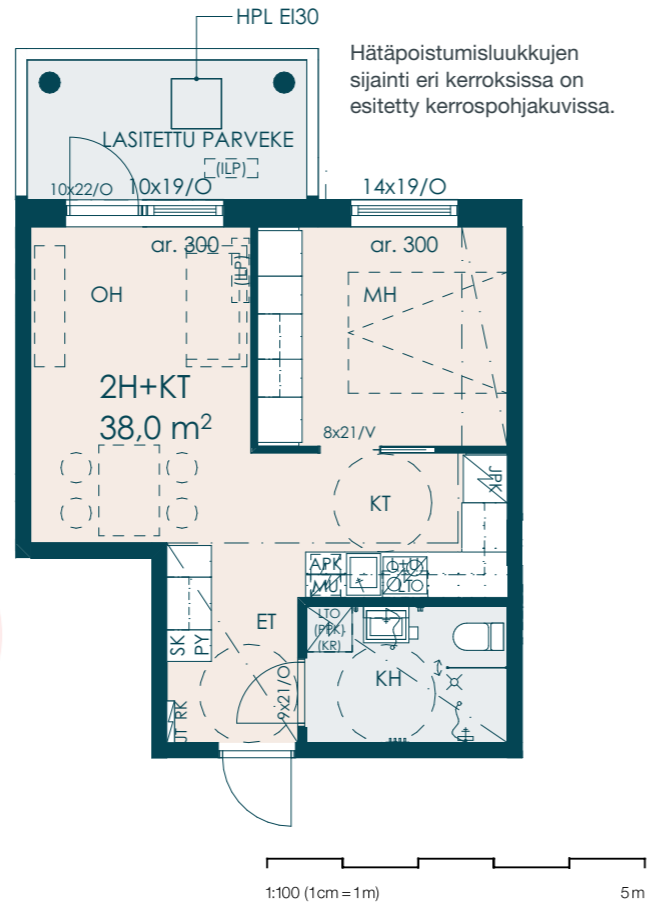


38,0 m² 2h+kt

A 25 4. kerros

Parveke
aamuaurinkoon,
ihana paikka
aamukahveille!

Makuuhuoneessa
säilytystilaa koko
seinän pituudelta

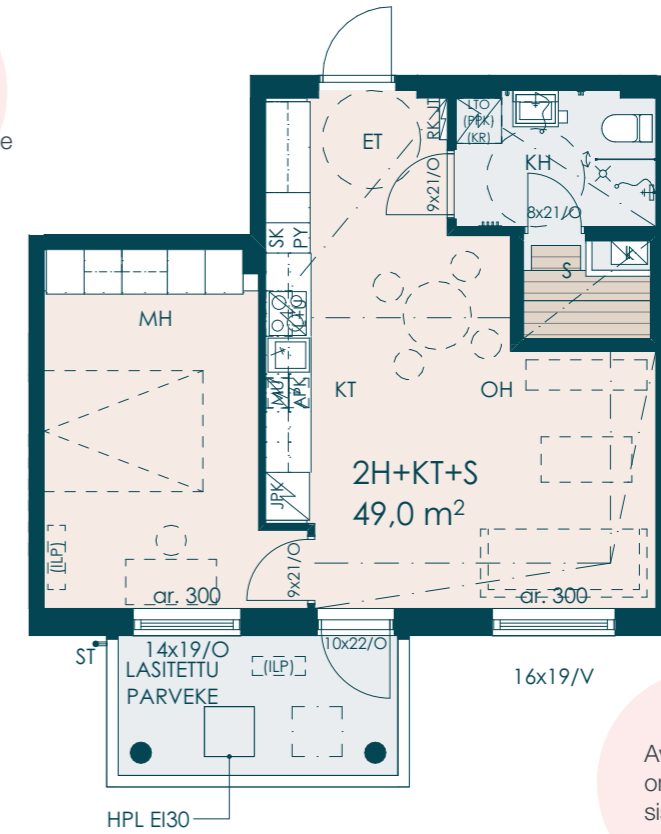


Hätäpoistumislukkujen
sijainti eri kerroksissa on
esitetty kerros pohjakuivissa.

49,0 m² 2h+kt+s

A 10 2. kerros
A 16 3. kerros
A 22 4. kerros

Todella tilava
makuuhuone,
jossa on tilaa
vaikka työpisteelle



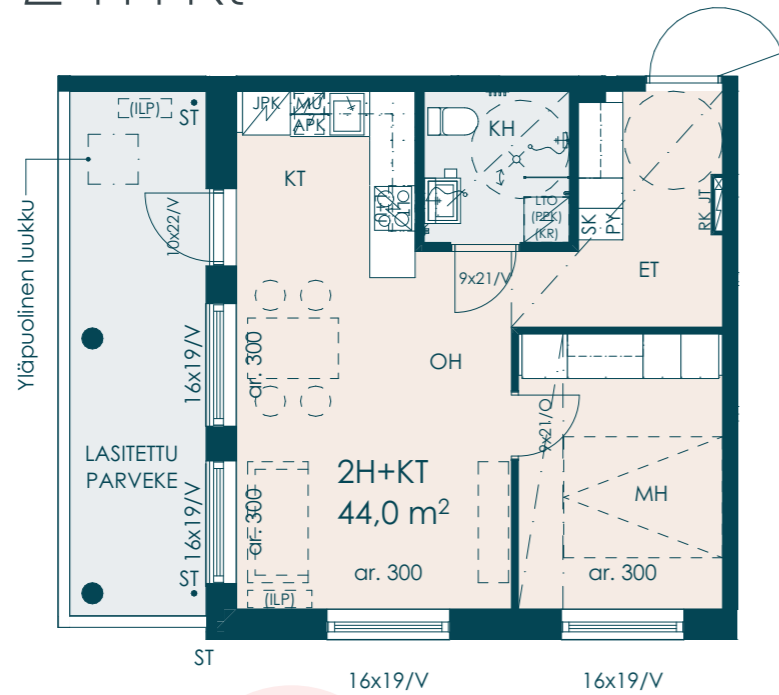
Hätäpoistumislukkujen
sijainti eri kerroksissa on
esitetty kerros pohjakuivissa.

Avara oleskelutila
on helppo
sisustaa

44,0 m² 2h+kt

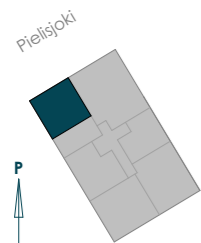
A 3 1. kerros

Erittäin valoisa
koti upein
jokinäkymin

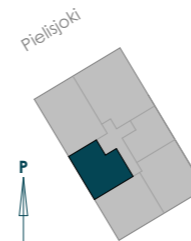


Makuuhuoneessa
kaapistoa koko
seinän pituudelta

Koko asunnon
levyinen parveke



1:100 (1cm = 1m) 5m



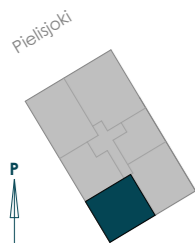
1:100 (1cm = 1m) 5m



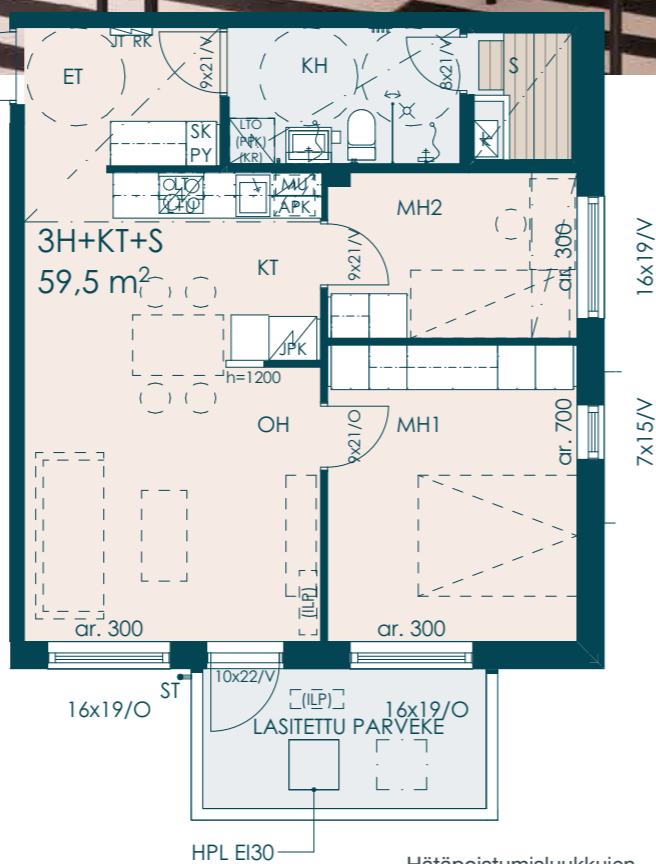
Suuntaa antava visualisointi asunnosta A 22

59,5 m² 3h + kt + s

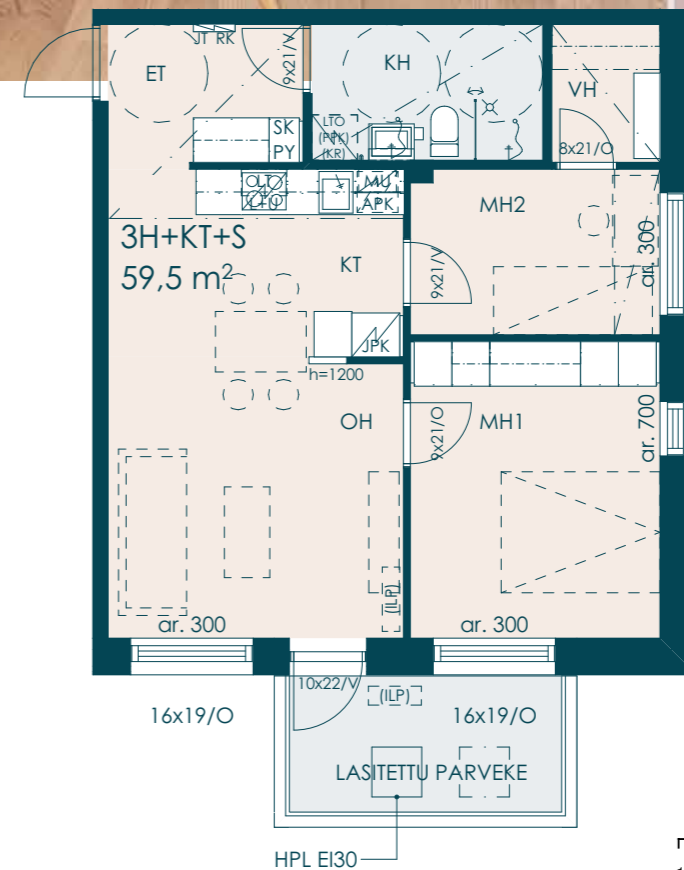
- A 11 2. kerros
- A 17 3. kerros
- A 23 4. kerros



Hyvin suunniteltu ja helposti kalustettava kolmio.



Hätäpoistumislukkujen sijainti eri kerroksissa on esitetty kerrospohjakuivissa.



Rakentamisen alkuvaiheessa voit valita saunan tilalle vaatehuoneen.

Tilavassa makuuhuoneessa ikkunat kahteen suuntaan

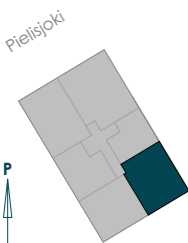
1:100 (1cm = 1m) 5m



Suuntaa antava visualisointi asunnosta A 23.

64,0 m² 3h+kt+s

- A 12 2. kerros
- A 18 3. kerros
- A 24 4. kerros



Olohuoneen suuret ikkunat maksimoivat valon määrän.

Keittiössä käytännöllinen niemeke

Erillis-wc sujuvoittaa perhearkea



Hätäpoistumisluukkujen sijainti eri kerroksissa on esitetty kerros-pohjakuvissa.

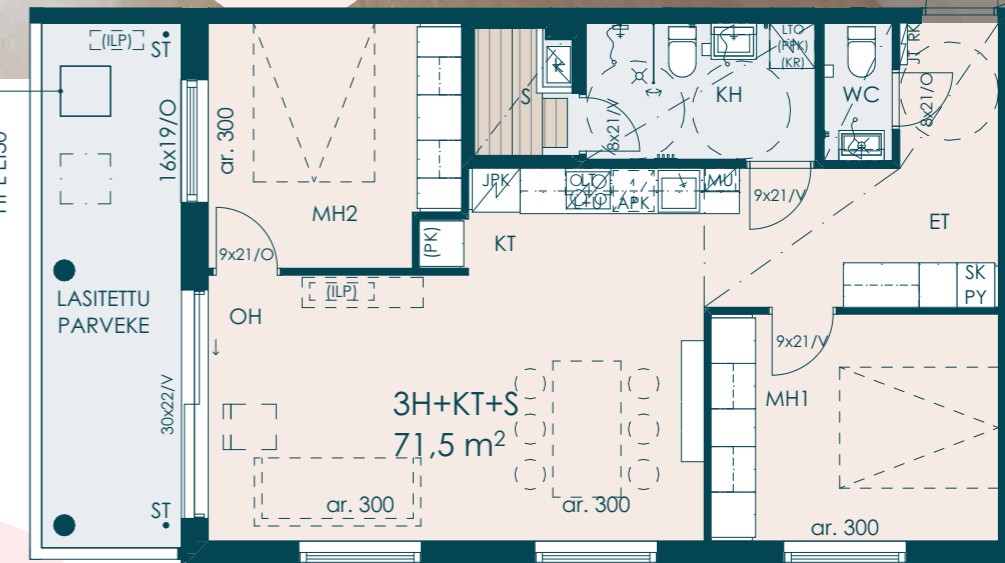


Suuntaa antava visualisointi asunnosta A 20.

Molempiin makuuhuoneisiin mahtuu parisänky

71,5 m² 3h+kt+s

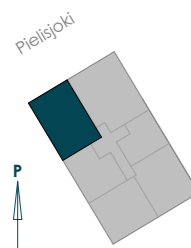
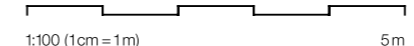
- A 9 2. kerros
- A 15 3. kerros
- A 21 4. kerros



Erillis-wc tuo lisämukavuutta

Liukulasiseinä parvekkeelle antaa oleskelutilaan valtavasti lisää valoa

Hätäpoistumislukkujen sijainti eri kerroksissa on esitetty kerroslohjakuissa.

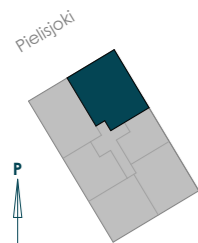




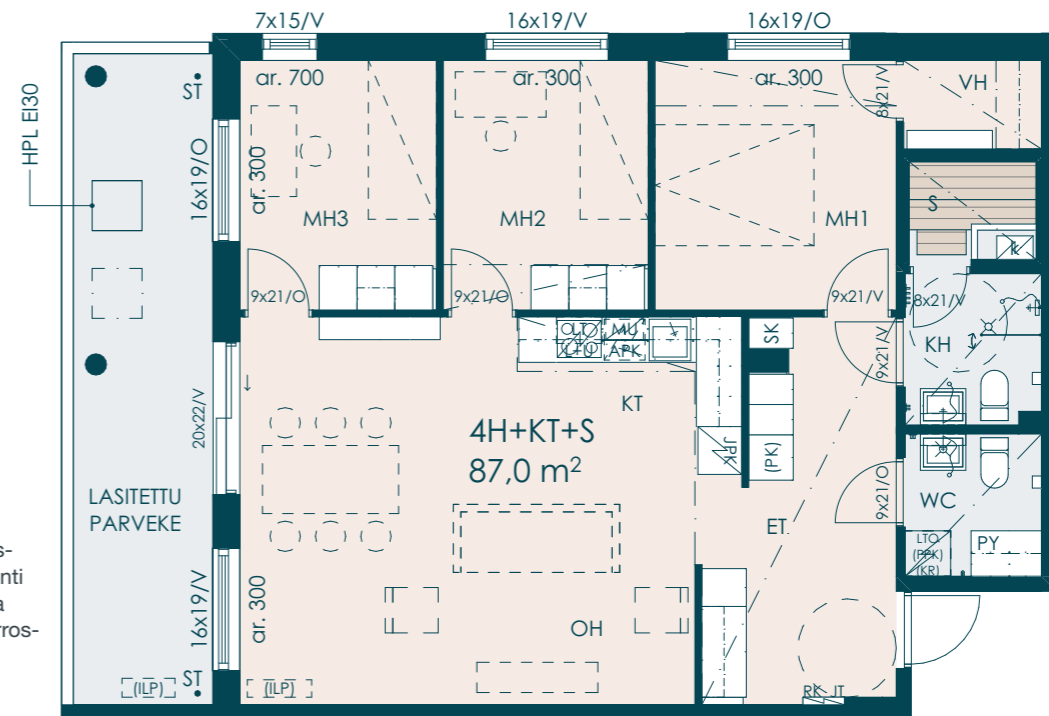
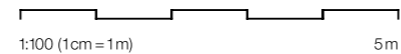
Suuntaa antava visualisointi asunnosta A 19.

87,0 m² 4h + kt + s

- A 8 2. kerros
- A 14 3. kerros
- A 20 4. kerros



Parveke ja oleskelutilat suoraan joelle päin



Hätäpoistumisluukkujen sijainti eri kerroksissa on esitetty kerros-pohjakuivissa.

Tilavat makuuhuoneet, joissa hyvät säilytystilat

Peseytyminen ja pyykkihuolto omilla tiloillaan.

Rakennustapaseloste

2.6.2026

Asuntoyhtiö

Asunto Oy Joensuun Sahan Piha sijaitsee Joensuun Pentti-länrannassa tontilla no: 167-16-96-3. Yhtiössä on yksipor-tainen 4-kerroksinen kerrostalo, kylmä autohalli sekä varas-to polkupyörien säilytykseen. Lisäksi yhtiö vuokraa viereisel-tä LPA alueelta no: 167-16-96-4 kolme autopaikkaa. Osoite: Suursahankatu 6a, 80220 Joensuu

Rakenteet ja julkisivut

Asuinrakennus on paaluperusteinen ja betonirunkoinen. Huo-neistojen väliset seinät ovat teräsbetonia ja välipohjat ontelo-laattaa. Lisäksi asuntojen A6 ja A7 välinen seinä on metalliran-kainen äänieristetty seinä. Kerrostalossa on tasakatto, jonka katteena on bitumikermi. Kerrostalon ulkoseinät ovat pääosin puupaneloituja. Betonielementtirakenteisen autohallin yläpuo-lelle sijoittuvat piha-alueet.

Parvekkeet

Parvekkeet ovat lasitettuja ja vapaasti tuulettuvia. Parveke-kaiteet ovat metalli-/lasirakenteisia ja kaiteen yläpuolinen osa on pääosin avautuvaa parvekelasitusta. Parvekkeiden lattiat ovat betonipintaisia. Ensimmäisen kerroksen asunnossa A4 on ranskalainen parveke. Asunnoissa A6 ja A7 on maanvarai-set, puurakenteiset lasittamattomat terassit.

Ikkunat ja ovet

Ikkunat ovat kolmilasisia sisään aukeavia puuikkunoita, joiden uloin puite ja ulkokarmin pinta on polttomaalattua alumiinia. Parvekeovet ovat lasiaukollisia puuovia, joiden ulkopinta on alumiiniverhoiltu ja polttomaalattu kuten ikkunoissa. 87 ja 71,5 m2 asuntojen parvekeovet ovat liukulasiseiniä. Ikkunoihin ja parvekkeiden oviin asennetaan valkoiset sälekaihtimet. Liuku-lasiseinien sisäpintaan asennetaan vekkikaihtimet.

ASUNTOJEN SISÄTILAT

Katso valintavaihtoehdot YIT Kodin sisustusvalinnat -esittees-tä.

Väliseinät

Huoneistoja rajaavat väliseinät ovat betoniseiniä. Asunnon ke-vyet väliseinät ovat puu-/metallirankaisia kipsilevyseiniä ja kyl-pyhuoneen seinät ovat pääosin kivirakenteisia.

Väliovet

Asuntojen kerrostaso-ovet ovat yksilehtisiä ääni- ja paloeris-tettyjä laakaovia. Väliovet ovat valkoisia tehdasmaalattuja laa-ka-/liukuovia pohjapiirustusten mukaisesti. Löylyhuoneen ovi on lasia.

Lattiapinnoitteet

Asuinhuoneisiin asennetaan lautaparketti. Parkettilattiaan teh-dään tarvittaessa valmistajan ohjeiden mukaisesti liikuntasau-moja, jotka peitetään tasolistoilla. Lattiamateriaalia ei asenne-ta kiintokalusteiden alle.

Pesuhuoneen, saunan ja wc-tilojen lattioihin asennetaan ke-raamiset laatat.

Seinäpinnoitteet

Asuinhuoneiden seinät tasoitetaan ja maalataan. Keittiön työ-tason ja seinäkaapiston väliseen tilaan asennetaan valkoisek-si taustamaalattu lasi. Pesuhuoneen seinät ja wc-tilan altaan taustaseinä laatoitetaan keraamisilla laatoilla. Saunan seinät paneloidaan.

Kattopinnoitteet

Asuinhuoneiden katot ovat pääosin ruiskutasoitettuja. Alas-lasketut katot sekä koteloinnit tasoitetaan ja maalataan. Sau-nan ja pesuhuoneen katot paneloidaan. Kattopintoihin asen-namme tarkastusluukkuja talotekniikan huollon mahdollista-miseksi.

Kiintoalusteet

Kiintokalusteet ovat tehdasvalmisteisia vakiokalusteita, joissa rungot ovat väriltään valkoisia. Ovet ovat melamiini- tai lami-naattipintaisia. Keittiön työtasot ovat laminaattipintaisia ja nii-hin päältä asennettavat altaat ovat ruostumatonta terästä tai Silgranitia. Pesuhuoneessa ja erillis-WC:ssä altaat ovat val-koista valumarmoria.

Koneet ja laitteet

Keittiössä on kalusteisiin integroidut induktiokeittotaso, as-tianpesukone ja jääpakastinkaappi tai jääkaappi pakastelo-kerolla. Alle 35 m² asunnoissa on integroitu yhdistelmäuuni ja sitä suuremmissa asunnoissa on integroidut kaluste- sekä mikroaaltouuni. 64, 71,5 ja 87 m² asunnoissa on varaus toi-selle kylmälaitteelle.

Pesuhuoneissa on liitännät ja tilavaraus pyykinpesukoneelle sekä kuivausrummulle. Saunassa on sähkökiuas.

Ilmanvaihto, lämmitys ja vesi

Asunnossa on lämmöntalteenotolla varustettu huoneistokoh-tainen ilmanvaihtokone, joka on kytketty kiinteistön sähköön. Asunnossa on etäluettava kylmän ja lämpimän veden mittau-s. Lämmitysmuotona on kaukolämpöverkkoon liitetty vesi-kiertoinen lattialämmitys, joka on ohjattavissa termostaattien avulla. Pesuhuoneen ja erillis-WC:n lattiasa on sähköinen mukavuuslattialämmitys, joka on kytketty asunnon sähkön mittaukseen.

Varasto- ja yhteistilat

Ensimmäisessä kerroksessa sijaitsevat lastenvaunuvarasto, kuivaushuone, lämmönjakohuone, sähköpääkeskus, väes-tönsuoja sekä huoneistokohtaiset irtaimistovarastot. Lisäksi rannan puolella, maantasokerroksessa, on erillinen varastotila polkupyörien säilytykseen.

Järjestelmät

Yhtiössä on kaapelitelevisiojärjestelmä. Asunnoissa on laa-jakaistainen tietoliikennekaapelointi kiinteää internetliittymää varten.

Taloyhtiössä on ovipuhelinjärjestelmä. Taloyhtiön ulko-ovilla on ovipuhelinjärjestelmä. Porrashuoneessa on elektronin por-rashuonenäyttö.

Yhteiset piha-alueet ja autopaikointus

Piha-alueet ja istutukset toteutetaan erillisen pihasuunnitel-man mukaisesti. Erillisinä osakkeina myytäviä autopaikkoja on yhteensä 19 kpl, joista pihakannen alla hallissa on 16 paikkaa ja viereisellä Joensuun Kaupungin vuokratontilla 3 avopaik-

kaa. Myytävät autopaikat on varustettu lämmityspistorasioin ja niillä on latauspistevalmius.

HUOMAUTUS

Rakennustapaselostus on tarkoitettu yleisluontoisen tiedon antamiseksi. Rakentaja pidättää itsellään oikeuden perustel-lusta syystä vaihtaa edellä mainittuja materiaaleja ja/tai raken-teita toisiin vastaaviin/ samanarvoisiin materiaaleihin ja/tai ra-kenteisiin sekä soveltaa arkkitehdin antamia mittoja.

Edellä mainitun lisäksi, rakentaja pidättää itsellään oikeuden tehdä talotekniikasta johtuvia koteloiteja ja kattojen vähäisiä alasaskuja kohteen esitteessä ja pääpiirustuksissa esitetystä poikkeavalla tavalla.

Yhtiö toteutetaan rakennusluvan hakupäivänä voimassa ole-vien energiamääräysten ja rakentamismääräysten mukaisesti. Esitteen 3D-kuvat ovat taitelijan näkemyksiä kohteesta, eivät-kä välttämättä vastaa kaikkien yksityiskohtien osalta toteutu-vaa kohdetta.

Ostajan on tutustuttava lopullisiin myyntiasiakirjoihin kauppa-kirjan allekirjoituksen yhteydessä.

Ostajalla on mahdollisuus tutustua sisustusmateriaaleihin, tehdä sisustusvalintoja ja vaikuttaa asunnon ilmeeseen YIT Plus Studiossa annettujen aikataulujen mukaisesti.

Merkkiselitykset

	YHDISTELMÄUUNI (UUNI+MIKRO) + JÄÄKAAPPI	ET	ETEINEN
	ERILLINEN LIESITASO (L) + KALUSTEUUNI (U) + LIESIKUPU (LT)	KT	KEITTOTILA
	ASTIANPESUKONE (APK)	KH	KYLPUHUONE
	JÄÄPAKASTINKAAPPI (JPK)	H	ASUINHUONE
	MIKROAALTOUUNI	MH	MAKUHUONE
	PESUALLAS	ALK	MAKUALKOVI
	PYYKINPESUKONEVARAUS (PP) KUIVAUSRUMPUVARAUS (KR)	OH	OLOHUONE
	KIUAS	S	SAUNA
	SUIHKU	WC	ERILLIS-WC
	KH ALLAS, ALLASKAAPPI JA PEILIKAAPPI	VH	VAATEHUONE
	WC-ISTUIN	HPL	HÄTÄPOISTUMISLUUKKU
	SIIVOUSKAAPPI	AK	ALAKATTO
	PYYKKIKAAPPI	RK	RYHMÄKESKUS
	YHDISTETTY SIIVOUS- JA PYYKKIKAAPPI	LJH	LÄMMÖNJAKOHUONE
	KAAPPI	VSS	VÄESTÖNSUOJA
	TANKOKOMERO, VAATENAULAKKO	UVV	ULKOILUVÄLINEVARASTO
	LÄMMÖNTALTEENOTTOKOJE	PRH	PORRASHUONE
	RYHMÄKESKUS RK JAKOTUKKI JT	SPK	SÄHKÖPÄÄKESKUS
	OVI		
	SUIHKUSEINÄ, KÄÄNTYVÄ		
	PYÖRÄTUOLIN KÄÄNTÖSÄDEVARAUS		





Hyvin rakennettu huomina

 yit.fi/sahanpiha

YIT Asuntomyynti

Kirkkokatu 20, 80100 Joensuu

asuntomyynti.joensuu@yit.fi

p. 040 920 3570 *

*Puhelusta veloitetaan liittymäsopimuksen mukainen hinta.

facebook.com/YitKoti

yit.fi