



Renton 650 USB

UPLI-LI065RE-CG01B

User Manual

Bedienungsanleitung
Korisničko uputstvo
Ръководство на потребителя
Užívateľský manuál
Használati utasítás
Instrukcja obsługi
Manual de utilizare



Thank you for purchasing our products!

Please read this manual before using the product.



Focusing on quality at competitive prices, nJoy designs consumer products for a better and enjoyable way into the digital world.

This UPS will protect your electronic equipment from physical damage and will provide emergency battery backup power to prevent data loss in the event of power problems.

1 Package Contents

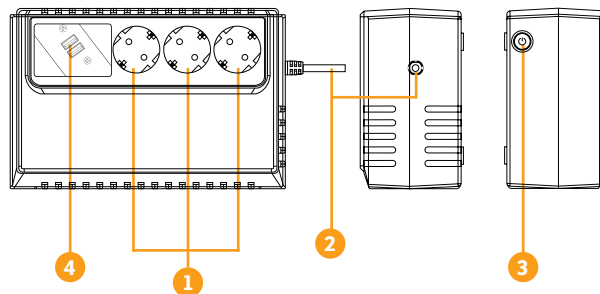
- ✓ UPS Unit
- ✓ User Manual
- ✓ Power Cord (attached)
- ✓ Warranty Card

NOTE: Before installation, please inspect the unit. Be sure that nothing inside the package is damaged.

2 Product Overview

Renton provides automatic voltage regulation for inconsistent utility power. Also, during power outages provides efficient battery backup and ensures consistent power to your electronics. Is a line-interactive UPS with auto-restart function and LED indicators to show the status in every moment. Renton packs high protection in a small and compact device with 3 Schuko outlets ideal for plugging in your gadgets. Renton is highly reliable in your house and it's perfect for powering electronics in a safe way even when the utility current is imperfect.

Front View



1. Output receptacles
2. AC input
3. Power switch with LED status indicator
4. USB Charger

3 Installation

The UPS can protect your equipment from all power problems such as surge, spikes, blackouts, brownouts and line noise. When AC power is present and the ON/OFF switch is turned ON, the UPS is always charging the battery and provides power to the equipment from AC line directly. A reliable built-in battery can provide stable power in order for you to complete your work, save your data and safely shut down your system when there is a utility power blackout.

3.1 Connecting your equipment and first usage

The UPS is simple to operate and install. Please read the following steps before connecting any equipments to this UPS:

- Step 1.** Connect the UPS to a grounded AC power outlets.
- Step 2.** Please turn ON the ON/OFF switch and charge the battery at least 8 hours for a full load before you start to use the UPS.
- Step 3.** Plug your PC or peripheral equipment (printer, TV, scanner, fax, speakers etc.) into the power outlets of the UPS (these will provide emergency battery backup power during mains blackouts as well as surge protection from surges and spikes).

⚠ CAUTION



Do **NOT** plug **LASER PRINTERS** into any of the outlets.



Do **NOT** plug any **SURGE STRIPS** into any of the outlets.

3.2 Indicators & Alarm Table for Operation

Conditions	Visual Indicator	Alarm
Normal	On	Off
Utility Failure - The UPS is providing battery power to outlets.	Flash	Beep 1 time In Every 30 Seconds
Utility Failure - The UPS is providing battery power. The rapid beeping indicate the battery will run out of power shortly.	Flash	Beep 1 time In Every 2 Seconds
Overload - Occurs when connected equipment exceeds the rating of the unit. Turn the UPS off and unplug at least one piece of equipment from the UPS.	On/Flash	Beep 1 time In Every 0.5 Second

4 Important Safety Warnings

- Place the UPS indoors in an area that has adequate airflow and no excessive dust. Do NOT allow the UPS to be exposed to moisture, rain, excessive heat or direct sunlight.
- The use of the UPS is NOT recommended in life support applications where failure of this equipment can reasonably be expected or when its safety or effectiveness could be affected significantly.
- Do not plug the UPS input into its own output.
- Please always disconnect the input power cord from the wall outlet before replacing the battery.
- Do NOT dispose of the battery in a fire. The battery may explode.
- Do NOT open or damage the battery. It contains an electrolyte that is toxic and harmful to the skin and eyes.
- Proper disposal of the battery is required. Please follow your local laws/regulations regarding battery disposals.
- Use tools with insulated handles to replace the battery to avoid personal injury. Due to energy hazard, please remove wrist watches and hand jewelry when replacing the battery.

5 Troubleshooting

Problem	Possible Cause	Solutions
The UPS does not perform expected runtime	Batteries are not fully charged.	Recharge the battery by leaving the UPS plugged in.
	Battery is slightly worn out.	Contact Technical Support.
The UPS will not turn on.	The on/off switch is designed to prevent damage by rapidly turning it off and on.	Turn the UPS off. Wait 10 seconds and then turn the UPS on.
	The unit is not connected to an AC outlet.	The unit must be connected to a 230Vac 50/60Hz outlet.
	The battery is worn out.	Contact Technical Support.
	Mechanical problem.	Contact Technical Support.
Outlets do not provide power to equipment	Circuit breaker is tripped due to overload	Turn the UPS off and unplug at least one piece connected equipment. Unplug the power cord of the UPS then press the circuit breaker knob.
	Batteries are discharged	Allow the unit to recharge for at least 8 hours.
	Unit has been damaged by a surge or spike.	Contact Technical Support.
Alarm sounding	Utility Failure	The audible alarm can be turned OFF or ON by quickly pressing the POWER button twice. The default setting for the alarm is ON. Note: The UPS is making 2 short beeps when the alarm is turned OFF and 1 short beep when it is turned back ON.



Disposal of Old Electrical & Electronic Equipment

(Applicable in the European Union and other European countries with separate collection systems)

This symbol on the product or on its packaging indicates that this product shall not be treated as household waste.

Instead it shall be handed over to the applicable collection point for the recycling of electrical and electronic equipment.

By ensuring this product is disposed of correctly, you will help prevent potential negative consequences for the environment and human health, which could otherwise be caused by inappropriate waste handling of this product.

The recycling of materials will help to conserve natural resources.

Wir danken Ihnen für Ihre Wahl!

Bitte lesen Sie die Bedienungsanleitung bevor Sie das Gerät anschalten.



Wir konzentrieren uns auf die konkurrenzfähigen Preise, stellen Geräte für Verbraucher mit dem Gedanke an einer angenehmer Wechselwirkung mit der digitalen Welt her.

Das UPS schützt Ihre elektronischen Geräte vor physischen Schaden und bietet Batteriepufferung für das Verhindern von Datenverlust bei wesentlichen Unterbrechungen der Elektrizität.

1 Inhalt der Packung

- ✓ Das UPS Gerät
- ✓ Bedienungsanleitung
- ✓ Stromkabel (Anhang)
- ✓ Garantiekarte

VERMERK: *Bevor dem Installieren überprüfen Sie das Gerät. Stellen Sie sicher, dass die Packung nicht geschädigt ist.*

EN

DE

SR

BG

CZ

HU

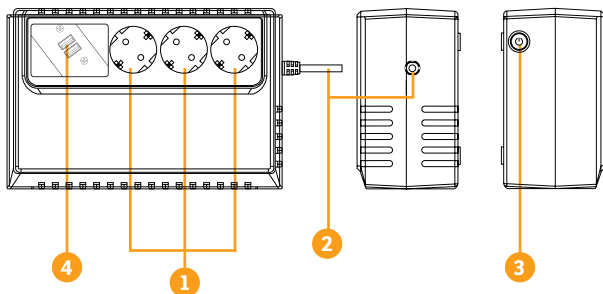
PL

RO

2 Produktvorstellung

Renton ist nützlich um die Spannung zu regeln wenn diese starke Schwankungen aufzeigt und die elektronischen Ausrüstungen beeinträchtigt werden können. Wenn keine Netzspannung in der Steckdose ist, dann übernimmt Renton ergiebig die Rolle eines Akkus um weiterhin elektrischen Strom zu liefern. Renton ist ein UPS vom Typ Line-Interactive mit Auto-Start-Funktion für den Zeitpunkt an dem die Spannung in der Steckdose zurückkehrt, dieser muss nicht überwacht werden oder von Hand eingeschaltet werden. Der Zustand vom UPS kann jederzeit geprüft werden, anhand der LED's von der Einschalttaste. Renton gewährt Schutz für Ihre Geräte durch seine 3 Schuko-Steckdosen. Sie können sicher sein, dass Renton Ihnen Ihre elektronischen Geräte aus dem Haus in den unerwartesten Situationen beschützt.

Produktaussehen



1. Steckdose
2. Wechselstromeingang
3. Netzschalter mit LED-Statusanzeige
4. USB Charger

3 Das Aufstellen

Das UPS kann Ihre Geräte vor elektrische Spannungen schützen, wie zum Beispiel: Überlast, Spannungsschwankungen, Stromausfälle und Störungen am Netz. Wenn der Strom am Netz vorhanden ist und der Schalter (ON/OFF) eingeschaltet ist (ON) ladet das UPS seine Akkus und versorgt das Gerät mit Energie direkt vom Netz. Die Akkus können die benötigte Energie anbieten damit Sie Ihre Arbeit beenden können, Ihre Daten speichern können und damit Sie Ihren Computer in Sicherheit abschalten können, falls Stromausfälle auftreten.

3.1 Anschließen der Geräte und der erste Gebrauch

Das UPS kann einfach benutzt und installiert werden. Folgen Sie die unten genannten Schritte bevor Sie das UPS Gerät anschließen:

- Schritt 1.** Schließen Sie das UPS an einer geerdeten Steckdose an.
- Schritt 2.** Drücken Sie den ON-Schalter und laden Sie die Akkus mindestens 6 Stunden bevor Sie das UPS gebrauchen.
- Schritt 3.** Schließen Sie die elektronischen Geräte (Computer, TV, Drucker, Zentralheizung, Scanner, Fax, Lautsprecher etc.) an Steckdosen mit Schutz an (sie werden die benötigte Energie für einen kontinuierlichen sicheren Betrieb der Geräte anbieten).

⚠ ACHTUNG



Schließen Sie keinen **Laser Drucker** an keine UPS Steckdose an.



Schließen Sie keine anderen **Schutzgeräte** in der Steckdose an.

3.2 Zustandsanzeiger und akustische Warnungen

Bedingung	Optische Anzeige	Alarm
Normal	Eingeschaltet	Ausgeschaltet
Ohne Spannung in der Steckdose - das UPS verwendet den Akku um die Speisung fortzusetzen.	Flash	Es klingelt bei je 30 Sekunden
Ohne Netzspannung - verwendet das UPS den Akku um die Speisung fortzusetzen. Der Ton der sich schnell wiederholt zeigt an, dass der Akku beinahe entladen ist.	Flash	Es klingelt bei je 2 Sekunden
Überladung - erscheint wenn die Ausrüstung die am UPS verbunden ist, den zugelassenen Wert überschreitet. In diesem Fall, schalten Sie das UPS aus und trennen Sie mindestens ein Gerät von der Steckdose.	Eingeschaltet/ Flash	Es klingelt bei je 0.5 Sekunden

4 Sicherheitshinweise

- Setzen Sie das UPS in einer Umgebung mit Luft und ohne Staub ab. Das UPS darf nicht in einer feuchten oder extrem heißer Umgebung verwendet werden. Setzen Sie es keiner direkten Sonneneinstrahlung aus.
- Es wird empfohlen, dass Sie das UPS **NICHT** zusammen mit den Lebenserhaltungsgeräte benutzen.
- Schließen Sie den UPS Eingang nicht an seine eigenen Ausgangssteckdosen.
- Schalten Sie immer das UPS vom Stromnetz ab falls Sie die Akkus wechseln wollen.
- Werfen Sie die Akkus **NICHT** ins Feuer, da diese explodieren können.
- Die Akkus dürfen **NICHT** geöffnet oder zerstört werden. Diese können giftige und schädliche Substanzen für Haut und Augen enthalten.
- Batterieentsorgung wird unter besondere Umstände durchgeführt. Bitte beachten Sie die Gesetze und die lokalen Verordnungen hinsichtlich der Entsorgung der Akkus.
- Verwenden Sie Werkzeuge mit isolierten Griffe für die Vermeidung von Körperverletzungen. Wegen mögliche Gefahren entfernen Sie Handuhren oder Schmuckstücke während des Akkuwechsels.

5 Störungsbeseitigung

Problem	Mögliche Ursache	Lösung
Das UPS funktioniert nicht binnen den vorgegebenen Parametern	Der Akku ist nicht vollständig geladen.	Der Akku wird aufgeladen indem das UPS an die Netzsteckdose verbunden wird.
	Der Akku ist abgenutzt.	Wenden Sie sich an den Kundendienstbetrieb.
Das UPS schaltet nicht ein/ funktioniert nicht.	Die Einschalt- / Ausschalttaste ist angebracht um den Eintritt eines Funktionsfehlers zu vermeiden.	Schalten Sie das UPS für 10 Sekunden aus und schalten Sie es wieder ein.
	Das Gerät ist an das Stromnetzwerk verbunden.	Das UPS muss an eine Steckdose von 50/60 Hz und 230 VAC angebunden werden.
	Der Akku ist abgenutzt.	Wenden Sie sich an den Kundendienstbetrieb.
	Jedes mechanisches Problem	Wenden Sie sich an den Kundendienstbetrieb.
Die UPS Steckdosen liefern kein Strom an die verbundenen Ausrüstungen.	Die Sicherung wurde von der Überlastung ausgelöst.	Turn the UPS off and unplug at least one piece connected equipment. Unplug the power cord of the UPS then press the circuit breaker knob.
	Der Akku ist entladen.	Allow the unit to recharge for at least 8 hours.
	Das Gerät wurde von den Spannungsschwankungen betroffen.	Wenden Sie sich an den Kundendienstbetrieb.

Problem	Mögliche Ursache	Lösung
Die Alarm klingelt bei je 2 Sekunden.	Es ist keine Spannung bei der Steckdose vorhanden; das UPS geht in den Akku-Modus über.	Die Alarm kann eingeschaltet oder ausgeschaltet werden indem zweimal hintereinander die Einschalttaste gedrückt wird. <i>Vermerk:</i> Das UPS klingelt zweimal wenn die Alarm ausgeschaltet ausgeschaltet ist und einmal wenn sie wieder eingeschaltet wird.

EN

DE

SR

BG

CZ

HU

PL

RO



Entsorgung von elektrische und eletronische Geräte

(Angewandt für die Mitgliedstaaten der Europäischen Union und für andere europäische Staaten mit einem getrennten Sammelsystem).

Dieses Symbol auf dem Produkt oder auf seiner Verpackung weist darauf hin, dass dieses Produkt nicht als Hausmüll entsorgt werden kann.

Er muss an die Recyclingversorgung der elektrischen und elektronischen Geräte abgegeben werden.

Stellen Sie sicher, dass diese Geräte sicher entsorgt wurden, damit Sie mögliche negative Folgen für die Umwelt und der Gesundheit von Menschen vermeiden, die Auftreten können falls die Geräte nicht ordnungsgemäß entsorgt wurden.

Materialrecycling hilft naturale Ressourcen zu schonen.

Hvala što ste se odlučili za naš proizvod!

Molimo vas da pre upotrebe pažljivo pročitate priloženo uputstvo.



Poklanjajući veliku pažnju kvalitetu ali i pristupačnosti, nJoy kreira proizvode koji korisnicima omogućavaju veći užitek u digitalnom svetu.

Ovaj UPS će zaštititi vašu elektronsku opremu od fizičkog oštećenja štetu i obezbediće napajanje preko baterija u hitnim slučajevima, kako bi se sprečio gubitak podataka u slučaju problema sa elektro snabdevanjem.

1 Sadržaj pakovanja

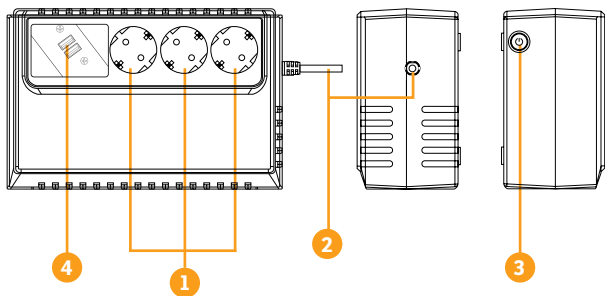
- ✓ UPS uređaj
- ✓ Korisničko uputstvo
- ✓ Strujni kabl (povezan sa uređajem)
- ✓ Garantni list

NAPOMENA: *Pažljivo pregledajte uređaj pre instalacije. Obavezno se uverite da nijedna stavka iz pakovanja nije oštećena.*

2 Pregled proizvoda

Renton pruža automatsko regulisanje napona za neusaglašenu korisnu snagu. Takođe, tokom prekida napajanja obezbeđuje efikasnu rezervnu bateriju i obezbeđuje konzistentno napajanje vašoj elektronici. Da li je linijski interaktivni UPS sa funkcijom automatskog restartovanja i LED indikatorima za prikaz statusa u svakom trenutku. Renton pakuje visoku zaštitu na malom i kompaktnom uređaju sa 3 Schuko utičnice idealne za uključivanje u svoje uređaje. Renton je visoko pouzdan u vašoj kući i savršen je za napajanje elektronike na bezbedan način čak i kada je uticajna struja nesavršena.

Pogled sa prednje strane



1. Izlazni konektor
2. Naponski ulaz
3. Naponski prekidač sa LED
4. USB Charger indikatorom statusa

3 Instalacija

UPS može zaštititi vašu opremu od svih problema sa napajanjem, kao što su udari, nagli skokovi napona, blagi padovi, oscilacije i slični. Kada je napajanje naizmeničnom strujom iz mreže prisutno, a UPS uključen, baterija se stalno puni, a priključeni potrošači se snabdevaju direktno iz mreže. U slučaju nestanka napajanja iz mreže, pouzdana ugrađena baterija može da obezbedi stabilnu snagu da biste završili svoj posao, sačuvali podatke i bezbedno ugasili sistem.

3.1 Povezivanje potrošača i pokretanje uređaja

UPS je jednostavan za rukovanje i montažu. Molimo vas da ispratite sledeće korake pre povezivanja bilo kog tipa opreme sa ovim UPS uređajem:

Prvi korak. Povežite UPS sa uzemljenom strujnom utičnicom.

Drugi korak. Uključite prekidač za uključivanje / isključivanje a pre nego što počnete da koristite UPS punite baterije najmanje 8 časova.

Treći korak. Priključite računar ili perifernu opremu (štampač, TV, skener, faks, zvučnike i sl) sa izlaznim utičnicama UPS uređaja (na ovaj način ćete obezbediti napajanje preko baterija tokom nestanka struje kao i prenaponsku zaštitu).

⚠ UPOZORENJE!



NEMOJTE priključivati **LASERSKE ŠTAMPAČES** na ovim uređaj.



NEMOJTE priključivati produžne kablove ili razdelnike sa ovim uređajem.

3.2 Indikatori i alarmi

Uslovi	Vizuelni indikatori	Alarm
Normalno	Uključeno	Isključeno
Nestanak električne energije, UPS uređaj obezbeđuje napajanje priključenim potrošačima.	Treperenje	Alarm se aktivira jednom, svakih 30 sekundi
Nestanak električne energije, UPS uređaj obezbeđuje napajanje priključenim potrošačima. Alarm koji se oglašava kontinuirano upozorava da će se baterije uskoro uskoro isprazniti.	Treperenje	Alarm se oglašava jednom na svake dve sekunde
"Preopterećenje - se javlja kada povezana oprema premaši kapacitet jedinice. Isključite UPS i isključite makar jedan od priključenih potrošača.	Uključeno/ Isključeno	Alarm se oglašava jedno na svakih pola sekunde

4 Važna bezbednosna upozorenja

- UPS koristite samo u zatvorenom prostoru koji ima adekvatan protok vazduha, bez preterane prašine. Nemojte dozvoliti da UPS bude izložen vlazi, kiši, preteranoj toploti ili direktnoj sunčevoj svetlosti.
- Upotreba UPS uređaje se ne preporučuje u radu sa uređajima za održavanje života gde otkaz ove opreme može uticati na bezbednost ili efikasnost.
- **NEMOJTE** povezivati ulaz uređaja direktno na njegov izlaz.
- Pre zamene baterija molimo uvek izvucite kabl za napajanje iz zidne utičnice.
- **NEMOJTE** bacati baterije u vatru jer to može dovesti do eksplozije.
- **NEMOJTE** otvarati ili pokušavati da oštetite bateriju. Baterija sadrži elektrolitsku supstancu koja je potencijalno otrovna i može oštetiti vašu kožu i oči.
- Baterije je neophodno odlagati na odgovarajuć način. Molimo vas da pratite svoje lokalne zakone/ propise u vezi odlaganjem baterija.
- Pri zameni baterija koriste isključivo alate sa izolovanim rukohvatima kako biste izbegli povrede. Usled opasnosti od strujnog udara, uklonite ručne satova i nakit pri zameni baterija.

5 Rešavanje problema

Problem	Moguć uzrok	Rešenje
UPS uređaj ne uspeva da obezbedi očekivanu autonomiju.	Baterije nisu u potpunosti napunjene.	Napunite bateriju tako što ćete ostaviti UPS uređaj uključenim.
	Baterija je blago istrošena.	Kontaktirajte tehničku podršku.
UPS uređaj se uključuje.	Taster za uključivanje/ isključivanje predupređuje oštećenja jer omogućava trenutno uključivanje ili isključivanje uređaja.	Isključite UPS. Sačekajte 10 sekundi i onda ga uključite ponovo.
	Uređaj nije povezan sa napojnom mrežom.	Uređaj mora biti povezan sa zidnom utičnicom koja obezbeđuje 230Vac pri 50/60Hz.
	Baterija je potpuno istrošena.	Kontaktirajte tehničku podršku.
	Mehanički problem.	Kontaktirajte tehničku podršku.
Zidne utičnice ne isporučuju struju potrošačima	Osigurač je izleteo usled preopterećenja	Isključite UPS i isključite makar jedog od priključenih potrošača. Isključite kabl za napajanje UPS-a i pritisnite ručicu prekidača.
	Baterije se prazne	Uređaj puniti barem 8 časa.
	Uređaj je oštećen usled naglog skoka ili prekomernog napona.	Kontaktirajte tehničku podršku.

Problem	Moguć uzrok	Rešenje
Alarm se oglašava	Uređaj je otkazao	Zvučni alarm se može isključiti ili uključiti pritiskanjem dva puta tastera POWER dugme. Podrazumevana postavka za alarm je uključeno. Napomena: UPS napravi 2 kratka zvučna signala kada je alarm isključen i 1 kratki zvučni signal kada se ponovo uključi.



Odlaganje starih električnih i elektronskih uređaja

(Primenjivo u Evropskoj uniji i ostalim evropskim državama s posebnim sistemima za odlaganje)

Ovaj simbol na proizvodu ili na ambalaži, znači da se proizvod ne sme baciti kao kućni otpad.

Umesto toga potrebno je predati ga na odgovarajućim sabirnim punktovima za recikliranje električne i elektronske opreme.

Potvrdom da je ovaj uređaj zbrinut kako treba, sprečavate potencijalne negativne posledice po životnu sredinu i ljudsko zdravlje.

Recikliranje materijala pomaže u očuvanju prirodnih resursa.

Благодарим, че закупихте нашите продукти!

Моля прочетете това упътване преди да използвате този продукт.



Фокусирайки се върху качеството и конкурентните цени, nJoy проектира потребителски стоки с цел по-добър и приятен път към дигиталния свят.

Този UPS ще предпази Вашето електронно оборудване от физическа повреда и ще осигури аварийно захранване на акумулаторната батерия, за да се предотврати загуба на данни в случай на проблеми със захранването.

1 Съдържанив на опаковката

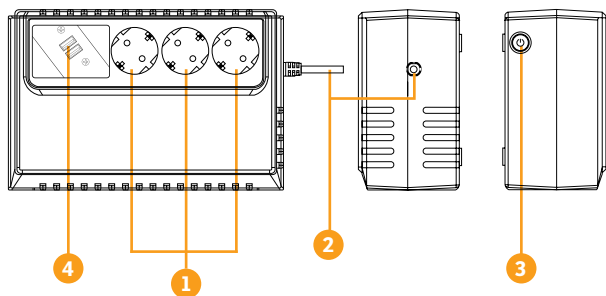
- ✓ Съдържанив на опаковката UPS
- ✓ Потребителско ръководство
- ✓ Захранващ кабел (свързан)
- ✓ Гаранционна карта

ЗАБЕЛЕЖКА: Преди инсталация, моля прегледайте продукта. Уверете се, че няма повреди на нито един от компонентите съдържащи се в опаковката.

2 Преглед на продукта

Renton е полезен за регулиране на напрежението, когато осцилира много, а ел. устройстват стават уязвими. Нещо повече, когато няма напрежение в контакта, Renton се справя ефективно с ролята на батерия, за да доставя ел. енергия в продължение. Това UPS от типа line-interactive с функция автоматично рестартиране за момента, когато напрежението в контакта бъде възстановено, така че не трябва да се наблюдава и включва ръчно. Статусът на UPS може да се провери по всяко време, благодарение на светодиода при бутона за стартиране. Renton предлага пълна защита чрез 3-те контакта Schuko, идеални за вашите устройства. Можете да сте сигурни, че Renton ще защитава електрониката в дома при най-неочаквани ситуации.

Преглед отпред



1. Гнездо
2. AC вход
3. Бутон за захранване с LED индикатор за състоянието
4. USB Charger

3 Инсталация

UPS-а може да предпази оборудването от всички захранващи проблеми като пренапрежение, пикове, загуба на захранване, краткотрайни прекъсвания и шумове по линията. Когато е налична АС мощност и у-вото е включено, UPS-а винаги ще зарежда батерията и осигурява захранване на оборудването от АС мрежата директно. Надеждната вградена батерия може да осигури стабилна мощност, за да можете да завършите работата си, да запишете вашите данни и безопасно да изключите системата, когато има прекъсване на ел. захранването.

3.1 Свързване на Вашето оборудване и първа употреба

Този UPS е лесен за използване и инсталиране. Моля прочетете следващите стъпки преди да свържете каквото и да е оборудване към този UPS:

Стъпка 1. Свържете UPS-а към заземен АС електрически контакт.

Стъпка 2. Моля, включете бутона ON / OFF и заредете батерията най-малко 8 часа за пълно зареждане, преди да започнете да използвате UPS-а.

Стъпка 3. Включете вашия компютър или периферни устройства (принтер, телевизор, скенер, факс, говорители и т.н.) в ел. контактите на UPS-а (те ще предоставят резервна мощност от батерията по време на прекъсване на тока, както и защита от пренапрежение и краткотрайни пикове на напрежението).

⚠ ВНИМАНИЕ



Не включвайте **ЛАЗЕРНИ ПРИНТЕРИ** в който и да било от контактите.



Не включвайте **РАЗКЛОНИТЕЛИ**, в който и да било от контактите.

3.2 Индикатори за състояние и звукови предупреждения

Условие	Визуален индикатор	Аларма
Нормално	Включен	Изключена
Без напрежение в контакта - UPS използва батерията, за да продължи захранването	Flash	Звъни 1 път на всеки 30 секунди
Без напрежение в контакта - UPS използва батерията, за да продължи захранването. Звукът, който следва бързо, показва батерията почти до пълно разреждане.	Flash	Звъни 1 път на всеки 2 секунди
Презареждането - появява се когато оборудването, свързано към UPS, надвиши приетата стойност. В този случай спрете UPS и изключете поне едно оборудване от контакта.	On/Flash	Звъни 1 път на всеки 0.5 секунди

4 Важни редупреждения за безопасност

- ❖ Поставете UPS-а в закрито помещение, което има адекватен въздушен поток и не е прекалено прашно. Не позволявайте UPS-а да бъде изложен на влага, дъжд, прекомерна топлина или пряка слънчева светлина.
- ❖ Използването на този UPS не се препоръчва при животоподдържащи приложения, където може да се очаква повреда на това оборудване или когато неговата безопасност или ефикасност могат да бъдат засегнати значително.
- ❖ Не включвайте UPS-а в собствените му гнезда.
- ❖ Винаги изключвайте кабела на входящото захранване от контакта на ел. мрежата, преди да сменят батерията.
- ❖ Не изхвърляйте батерията в огън. Батерията може да експлодира.
- ❖ Не отваряйте или повреждайте батерията. Тя съдържа електролит, който е токсичен и вреден за кожата и очите.
- ❖ Изисква се правилно изхвърляне на батерията. Моля, спазвайте местните закони / наредби, свързани с рециклирането на батерии.
- ❖ Използвайте инструменти с изолирани дръжки за смяна на батерията, за да се избегнат наранявания. Поради опасност от ел. удар, моля свалете часовниците и бижутата си при смяна на батерията.

5 Поправяне

Проблем	Възможна причина	Решение
UPS не функционира при посочените параметри	Батерията не е заредана напълно.	Презаредете батерията, свързвайки UPS към мрежовия контакт.
	Батерията и изтощена.	Свържете се със сервиза.
UPS не се включва / не работи.	Бутонът за включване/ изключване е предназначено да предотвратява възникването на неизправност.	Изключете UPS за 10 секунди, после го включете отново.
	Устройството не е свързано към ел. мрежа.	UPS трябва да се свърже към контакт 50/60 Hz и 230 VAC.
	Батерията е изтощена.	Свържете се със сервиза
	Всякакъв механичен проблем.	Свържете се със сервиза.
Контактите на UPS не доставят електричество към свързаното оборудване.	Безопасността е била задействана от пренатоварване.	Изключете UPS и извадете поне едно устройство от контактите. Извадете UPS от контакта AC и натиснете бутона за безопасност.
	Батерията е разредена.	Оставете батерията да се зареди поне 4 часа.
	Устройството е засегнато от колебанията на напрежението.	Свържете се със сервиза.

Проблем	Възможна причина	Решение
Алармата звъни на всеки 2 секунди	В контакта няма повече напрежение; UPS не минава в режим на батерия.	Алармата може да бъде изключена или включена чрез натискане на бутона за включване 2 последователни пъти. Забележка: UPS звъни за кратко 2 пъти когато алармата е деактивирана и 1 път когато е включена отново.



Изхвърляне на излезли от употреба електрически и електронни уреди

(Приложимо в Европейския съюз и други европейски страни със съответните системи за разделно събиране на отпадъци)

Този символ върху продукта или върху неговата опаковка индикира, че този продукт не трябва да се третира като домашен отпадък.

Вместо това, трябва да бъде предаден на съответните пунктове за събиране и рециклиране на електрическо и електронно оборудване.

Уверявайки се, че този продукт е предаден правилно, Вие помагате за предотвратяването на потенциални негативни въздействия върху околната среда и човешкото здраве, които биха могли да възникнат при неправилно изхвърляне на този продукт.

Рециклирането на материалите би помогнало за опазване на природните ресурси.

Děkujeme za zakoupení našich produktů!

Před použitím výrobku si přečtěte tuto příručku.



Zaměřuje se na kvalitu za konkurenční ceny, nJoy navrhuje spotřebitelské produkty pro lepší a příjemnější způsob digitálního světa.

Tento UPS chrání vaše elektronické zařízení před fyzickým poškozením a zajistí záložní napájení záložních baterií, aby nedošlo ke ztrátě dat v případě napájení.

1 Obsah balení

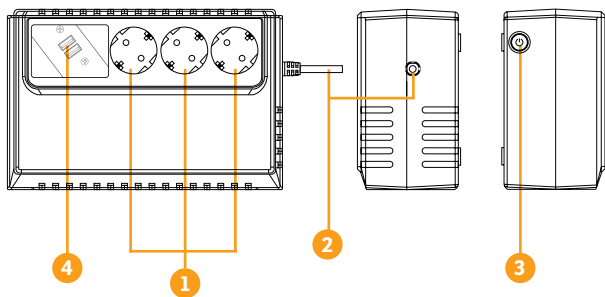
- ✓ Jednotka UPS
- ✓ Uživatelský manuál
- ✓ Napájecí kabel (připojený)
- ✓ Záruční karta

UPOZORNĚNÍ: *Před instalací zkontrolujte prosím, zda není poškozeno žádné balení uvnitř balení.*

2 Přehled produktu

Renton poskytuje automatickou regulaci napětí pro nekonzistentní napájení. Také během výpadků napájení poskytuje účinnou zálohu baterie a zajišťuje konzistentní napájení elektroniky. Je to line-interaktivní UPS s funkcí automatického restartu a LED indikátory pro zobrazení stavu v každém okamžiku. Renton poskytuje vysokou ochranu v malém a kompaktním zařízení s 3 zásuvkami Schuko, které jsou ideální pro zapichování vašich gadgetů. Renton je ve vašem domě vysoce spolehlivý a je ideální pro napájení elektroniky bezpečným způsobem, i když není užitečný proud.

🔍 Čelní pohled



1. Výstupní zásuvky
2. Vstup AC
3. Vypínač s LED Indikátor
4. USB Charger

3 Instalace

Zařízení UPS může chránit vaše zařízení před všemi problémy s napájením, jako jsou rázy, hroty, výpadky napětí, ztráty napětí a šum linky. OFF je zapnuto, UPS vždy nabíjí akumulátor a napájí přístroj ze sítě AC přímo. Spolehlivá vestavěná baterie vám poskytne stabilní energii, abyste mohli dokončit svou práci, uložit data a bezpečně vypnout systém při výpadku sítě.

3.1 Připojte zařízení a první použití

UPS se snadno používá a instaluje. Před připojením zařízení k tomuto UPS si prosím přečtete následující kroky:

- Krok 1.** Connect the UPS to a grounded AC power outlets.
- Krok 2.** Zapněte vypínač ON / OFF a nabíjejte baterii nejméně 8 hodin, než začnete používat UPS.
- Krok 3.** Zapojte počítač nebo periferní zařízení (tiskárnu, TV, skener, fax, reproduktory apod.) Do zásuvek napáječe (poskytují záložní napájení záložních baterií během výpadů sítě a také přepětovou ochranu před přepětí a hroty).

⚠ POZOR



**NEPOUŽÍVEJTE
LASEROVÉ
TISKÁRNY** do
žádné zásuvky.



Nepřipojujte
žádné popruhy
do žádných slotů

3.2 Indikátory a tabulka alarmů pro provoz

Podmínky	Vizuální indikátor	Alarm
Standardní	Zapnuto	Vypnuto
Selhání obsluhy - UPS dodává baterii do zásuvek.	Blesk	Zvukový signál každých 30 vteřinek
Utility Failure - The UPS is providing battery power. The rapid beeping indicate the battery will run out of power shortly.	Blesk	Zvukový signál každých 2 vteřinky
Overload - Occurs when connected equipment exceeds the rating of the unit. Turn the UPS off and unplug at least one piece of equipment from the UPS.	Zapnuto/ Blesk	Zvukový signál každých 0.5 vteřinek

4 Důležité upozornění bezpečnostní

- ⇒ Umístěte UPS uvnitř do prostoru s dostatečným průtokem vzduchu a bez nadměrného prachu. Nedovolte, aby byl UPS vystaven vlhkosti, dešti, nadměrnému teplu nebo přímému slunečnímu světlu.
- ⇒ Používání UPS se NENÍ doporučeno v aplikacích pro podporu života, u nichž lze důvodně očekávat selhání tohoto zařízení nebo pokud by jeho bezpečnost nebo účinnost mohla být výrazně ovlivněna.
- ⇒ Nezapojujte vstup UPS do vlastního výstupu.
- ⇒ Please always disconnect the input power cord from the wall outlet before replacing the battery.
- ⇒ Před výměnou baterie vždy odpojte napájecí kabel od elektrické zásuvky. Nepařte baterii v ohni.
- ⇒ Baterie může explodovat. Nepouštěte a nepoškozujte baterii.
- ⇒ Obsahuje toxický a škodlivý elektrolyt pro pokožku a oči, je nutná řádná likvidace baterie, dodržujte místní zákony a předpisy týkající se likvidace baterií a používejte nástroje s izolovanými rukojetí pro výměnu baterie, aby nedošlo k zranění osob.
- ⇒ Ke ztrátě energie, odstraňte z baterií náramkové hodinky a ruční šperky.

5 Odstraňování problémů

Problém	Možná příčina	Řešení
UPS neprovádí očekávanou dobu běhu	Baterie není plně nabitá.	Nabijte baterii tím, nechte UPS připojený.
	Baterie je mírně opotřebená.	Kontaktujte technickou linku.
Zařízení UPS se nezapne.	Přepínač zapnutí / vypnutí je navržen tak, aby zabránil poškození tím, že jej rychle vypne a zapne.	Vypněte UPS. Počkejte 10 sekund a zapněte UPS.
	Přístroj není připojen k elektrické zásuvce.	Přístroj musí být připojen k výstupu 230Vac 50 / 60Hz.
	Baterie je opotřebená.	Kontaktujte technickou linku.
	Mechanický problém.	Kontaktujte technickou linku.
Zásuvky neposkytují napájení zařízení.	Jistič je vypnutý kvůli přetížení.	Vypněte UPS a odpojte alespoň jeden připojený kus zařízení. Odpojte napájecí kabel UPS a poté stiskněte tlačítko Vypínač jističe.
	Baterie jsou vybité.	Nechte přístroj nabíjet po dobu nejméně 8 hodin.
	Jednotka byla poškozena nárazem nebo hrotem.	Kontaktujte technickou linku.

Problém	Možná příčina	Řešení
Zvukový alarm	Selhání obsluhy	Zvuková signalizace může být vypnuta nebo zapnuta rychlým dvakrát stisknutím tlačítka POWER. Výchozí nastavení alarmu je zapnuto. Poznámka: UPS vydává 2 krátké pípnutí, když je alarm vypnutý a 1 krátké pípnutí při opětovném zapnutí.



Likvidace starých elektrických a elektronických zařízení

(Platí v Evropské unii a dalších evropských zemích se systémy odděleného sběru)

Tento symbol na výrobku nebo na jeho obalu znamená, že s tímto výrobkem nesmí být zacházeno jako s domácím odpadem.

Místo toho musí být předány příslušnému sběrnému místu pro recyklaci elektrických a elektronických zařízení.

Tím, že zajistíte, že tento výrobek bude likvidován správně, pomůžete předcházet možným negativním dopadům na životní prostředí a lidské zdraví, které by jinak mohly být způsobeny nesprávným zacházením s tímto produktem.

Recyklace materiálů pomůže zachovat přírodní zdroje.

Köszönjük, hogy megvásárolta termékeinket!

A termék használata előtt olvassa el ezt a kézikönyvet.



A minőségre összpontosítva versenyképes áron a nJoy a fogyasztói termékeket jobbá és élvezetesebbé teszi a digitális világban.

Ez a szünetmentes tápegység megvédi az elektronikus berendezéseket a fizikai sérüléstől, és biztosítja a sürgősségi akkumulátor tápellátását, hogy megakadályozza az adatvesztést áram esetén problémákat.

1 Csomag tartalma

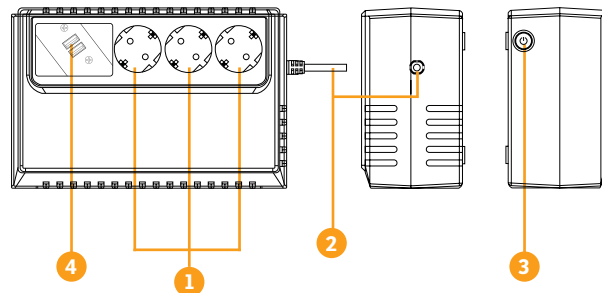
- ✓ UPS egység
- ✓ Használati utasítás
- ✓ Tápkábel (mellékelve)
- ✓ Jótállási jegy

MEGJEGYZÉS: A telepítés előtt ellenőrizze a készüléket, és győződjön meg arról, hogy a csomagoláson belül nincs sérült termék.

2 Termék áttekintés

A Renton automatikus feszültszabályozást biztosít a nem megfelelő hasznos teljesítmény érdekében. Emellett az áramkimaradások hatékony akkumulátor-visszatartást biztosítanak és biztosítják az elektronika egyenletes áramellátását. Ez egy line-interaktív szünetmentes tápegység, automatikus újraindítás funkcióval és LED kijelzőkkel, amelyek minden pillanatban megmutatják az állapotot. A Renton nagy védelmet nyújt egy kis és kompakt készülékben, 3 Schuko csatlakozóval, amelyek ideálisak a modulok csatlakoztatásához. A Renton rendkívül megbízható az otthonában, és tökéletes ahhoz, hogy az elektronikát biztonságosan, még akkor is, ha a közüzemi áramlat tökéletlen.

Előnézet



1. Kimeneti tartályok
2. AC bemenet
3. Tápkapcsoló LED-del
Állapotjelző
4. USB Charger

3 Telepítés

A szünetmentes tápegység megóvhatja a készüléket minden olyan áramellátási problémától, mint a túlfeszültség, a tüskék, az áramkimaradás, a feszültségcsökkenés és a vonali zaj. A hálózati tápellátás és az ON / OFF kapcsoló be van kapcsolva, az UPS mindig feltölti az akkumulátort, és a készüléket egyenesen az AC vezetékről táplálja. A megbízható, beépített akkumulátor stabil teljesítményt nyújt ahhoz, hogy befejezze a munkáját, mentse el az adatokat és biztonságosan leállíthassa a rendszert, ha a tápfeszültség kimerül.

3.1 A készülék csatlakoztatása és első használat

A szünetmentes tápegység egyszerűen működtethető és telepíthető. Kérjük, olvassa el az alábbi lépéseket, mielőtt bármilyen eszközt csatlakoztatna ehhez a szünetmentes tápegységhez:

- 1. lépés.** Csatlakoztassa az UPS-t földelt hálózati tápegységhez.
- 2. lépés.** Az UPS használatának megkezdése előtt kapcsolja be a BE / KI kapcsolót, és töltsse fel az akkumulátort legalább 8 órára.
- 3. lépés.** Csatlakoztassa a számítógépet vagy a perifériákat (nyomtató, TV, lapolvasó, fax, hangszórók stb.) A szünetmentes tápegység áramforrásaiba (ezek biztosítják a vészhelyzeti tápfeszültséget az áramkimaradás alatt, valamint a túlfeszültség és a túlfeszültség elleni védelmet).

⚠ VIGYÁZAT



NE csatlakoztassa a **LÉZER NYOMTATÓT** a csatlakozóaljzatba



NE csatlakoztassa a hosszabítót a csatlakozóaljzatba.

3.2 Jelzések és riasztási táblázat a működéshez

Körülmények	Vizuális mutató	Riasztás
Standard	Be	Ki
Segédprogram hiba - A szünetmentes tápegység az akkumulátorok tápellátását biztosítja a kimenetekhez.	Villanás	1 sípolás minden 30 másodpercben
Segédprogram hiba - Az UPS akkumulátorral működik. A gyors.	Villanás	1 sípolás minden másodpercben
Túlterhelés - Ha a csatlakoztatott berendezés meghaladja a	Be/Villanás	1 sípolás minden fél másodpercben

4 Fontos biztonsági figyelmeztetések

- ⇒ Helyezze a szünetmentes tápegységet olyan helyre, ahol megfelelő a légáram, és ne legyen túl nagy por. NE engedje, hogy a szünetmentes tápegység nedvességnek, esőnek, túlzott hőnek vagy közvetlen napfénynek legyen kitéve.
- ⇒ A szünetmentes tápegység használata NEM ajánlott az életet támogató alkalmazásoknál, ahol a berendezés meghibásodása ésszerűen elvárható, vagy ha biztonságát vagy hatékonyságát jelentősen befolyásolhatja
- ⇒ Ne csatlakoztassa az UPS bemenetet saját kimenetjébe, mindig húzza ki a tápkábelt a fali aljzatból, mielőtt kicseréli az akkumulátort, ne dobja ki az akkumulátort, mert az akkumulátor felrobbanhat, NE nyissa ki vagy ne károsíthassa az akkumulátort.
- ⇒ Olyan elektrolitot tartalmaz, amely mérgező és káros a bőrre és a szemekre.
- ⇒ Az akkumulátor megfelelő megsemmisítése szükséges.
- ⇒ Kérjük, tartsa be az akkumulátorok elhelyezésére vonatkozó helyi törvényeket / előírásokat.
- ⇒ Használjon szigetelt fogantyúval ellátott szerszámokat az akkumulátor cseréjekor a személyi sérülések elkerülése érdekében. Az energiaveszély miatt kérjük, távolítsa el a karórákat és kézi ékszert az akkumulátor cseréjekor.

5 Hibaelhárítás

Probléma	Lehetséges ok	Megoldások
A szünetmentes tápegység nem hajtja végre a várható futtatási időt.	Az elem nincs teljesen feltöltve	Töltse fel az akkumulátort úgy, hogy a szünetmentes tápegységet bekapcsolva hagyja
	Az akkumulátor valamenyest kopott	Hívja fel a műszaki támogatói csapatot.
A szünetmentes tápegység nem kapcsol be.	A be- / kikapcsoló úgy van kialakítva, hogy megakadályozza a károsodást, gyors kikapcsolásával és bekapcsolásával.	Kapcsolja ki a szünetmentes tápegységet. Várjon 10 másodpercet, majd kapcsolja be a szünetmentes tápegységet.
	A készülék nem csatlakozik a hálózati aljzathoz.	A készüléket 230Vac 50 / 60Hz-es kimenetre kell csatlakoztatni
	Az akkumulátor elhasználódott.	Hívja fel a műszaki támogatói csapatot.
	Mechanikai meghibásodás.	Hívja fel a műszaki támogatói csapatot.
A kimenetek nem adnak áramot a berendezéseknek.	A túlterhelés miatt az áramkör megszakad	Kapcsolja ki a szünetmentes tápegységet, és húzzon ki legalább egy berendezést. Húzza ki a hálózati tápkábelt, majd nyomja meg a megszakító gombot.
	Az elemek lemerültek	Hagyja a készüléket legalább 8 órán át tölteni
	Az egységet túlterhelés vagy áramütés miatt sérült	Hívja fel a műszaki támogatói csapatot.

Probléma	Lehetséges ok	Megoldások
Hangriasztás	Segédprogram hiba	A hallható riasztás kikapcsolható vagy kikapcsolható a POWER gomb kétszeri megnyomásával. A riasztás alapértelmezett beállítása BE. Megjegyzés: Az UPS 2 rövid hangjelzést ad, ha a riasztást kikapcsolja, és 1 rövid hangjelzést, amikor újra bekapcsol.



A régi elektromos és elektronikus berendezések ártalmatlanítása

(az Európai Unióban és más európai országokban alkalmazható külön gyűjtő rendszerekkel).

Ez a szimbólum a terméken vagy annak csomagolásán azt jelzi, hogy ez a termék nem kezelhető háztartási hulladékként.

Ehelyett át kell adni az elektromos és elektronikus berendezések újrahasznosításának megfelelő gyűjtőhelyére.

A termék megfelelő megsemmisítésével segít megakadályozni a környezetre és az emberi egészségre gyakorolt lehetséges negatív következményeket, amelyeket egyébként a termék nem megfelelő hulladékkezelése okozhat.

Az anyagok újrahasznosítása segít a természeti erőforrások megőrzésében.

Dziękujemy za zakup naszych produktów!

Przed użyciem produktu należy przeczytać niniejszą instrukcję.



Koncentrując się na jakości po konkurencyjnych cenach, nJoy projektuje produkty konsumenckie w sposób lepszy i przyjemny w świecie cyfrowym.

Ten UPS chroni sprzęt elektroniczny przed uszkodzeniem fizycznym i zapewni awaryjne zasilanie akumulatora, aby zapobiec utracie danych w przypadku zasilania.

1 Zawartość paczki

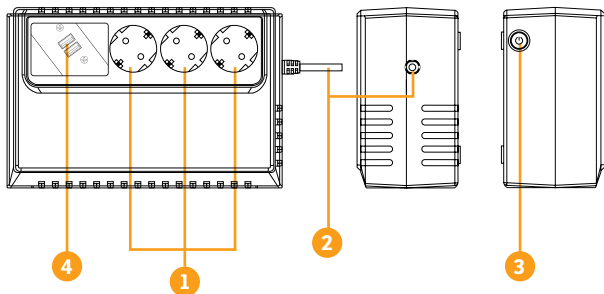
- ✓ Jednostka UPS
- ✓ Instrukcja obsługi
- ✓ Kabel zasilający (dołączony)
- ✓ Karta gwarancyjna

UWAGA: *Przed instalacją należy sprawdzić, czy urządzenie nie jest uszkodzone.*

2 Przegląd produktów

Renton zapewnia automatyczną regulację napięcia pod kątem niespójności zasilania. Również podczas awarii zasilania zapewnia efektywną rezerwację baterii i zapewnia stałą moc w elektronice. Jest to linia interaktywna UPS z funkcją automatycznego restartu i wskaźnikami LED, które pozwalają na wyświetlanie statusu w każdej chwili. Renton zapewnia wysoką ochronę w małych i małych urządzeniach z 3 gniazdami Schuko idealnymi do podłączania gadżetów. Renton jest wysoce niezawodny w Twoim domu i jest idealny do zasilania elektroniki w bezpieczny sposób nawet wtedy, gdy prąd użytkowy jest niedoskonały.

Przedni widok



1. Pojemniki wyjściowe
2. Wejście AC
3. Przełącznik zasilania z diodą LED wskaźnik statusu
4. USB Charger

3 Instalacja

UPS może chronić sprzęt przed wszelkimi problemami energetycznymi, takimi jak przepięcia, skoki, zrzuty, zaniki i szumy linii. OFF włącza się, UPS zawsze ładuje akumulator i zasila go bezpośrednio z sieci prądu przemiennego. Niezawodna wbudowana bateria może zapewnić stabilną moc, aby można było wykonać całą pracę, zapisać dane i bezpiecznie wyłączyć system, gdy nastąpi awaria zasilania.

3.1 Podłączanie sprzętu i pierwsze użycie

UPS jest prosty w obsłudze i instalacji. Przed podłączeniem jakichkolwiek urządzeń do UPS należy przeczytać poniższe kroki:

- Krok 1.** Podłącz UPS do uziemionych gniazd zasilania sieciowego.
- Krok 2.** Przed włączeniem UPS należy włączyć przełącznik ON / OFF i naładować akumulator co najmniej 8 godzin.
- Krok 3.** Podłącz komputer lub sprzęt peryferyjny (drukarkę, telewizor, skaner, faks, głośnik itp.) Do gniazd zasilania UPS (zapewnią awaryjne zasilanie akumulatora w trakcie zaniku zasilania sieciowego, a także ochronę przed przepięciami z przepięć i kolców).

⚠ UWAGA



NIE WOLNO podłączać drukarek laserowych do żadnego z gniazd.



NIE podłączaj żadnych pasów mocujących do żadnego z gniazd.

3.2 Wskaźniki i tabela alarmów dla działania

Warunki	Wskaźnik wizualny	Alarm
Standardowy	Włączone	Wyłączone
Uszkodzenie urządzenia - UPS dostarcza akumulatorów do wyjścia.	Błysk	Sygnal dźwiękowy raz Co 30 sekund
Uszkodzenie urządzenia - UPS zasilany jest akumulatorem szybko.	Błysk	Sygnal dźwiękowy raz co 2 sekundy
Przeciążenie - występuje, gdy podłączony sprzęt przekracza.	Włączone / Błysk	Sygnal dźwiękowy raz co pół sekund

4 Ważne ostrzeżenia dotyczące bezpieczeństwa

- Umieść zasilacz UPS w pomieszczeniu, w którym przepływ powietrza jest wystarczający i nie ma nadmiernego kurzu. NIE pozwól, aby UPS był wystawiony na działanie wilgoci, deszczu, nadmiernego ciepła lub bezpośredniego światła słonecznego.
- Użycie UPS-a NIE jest zalecane w aplikacjach wspomagania życia, w przypadku których może dojść do rażącego uszkodzenia tego sprzętu lub jego bezpieczeństwa lub skuteczności.
- Nie wolno wkładać zasilacza UPS do własnego urządzenia wyjściowego.
- Przed wymianą baterii należy zawsze odłączyć przewód zasilający od gniazda ściennego. NIE wyrzucać baterii do ognia, bateria może wybuchnąć.
- Zawiera elektrolit, który jest toksyczny i szkodliwy dla skóry i oczu.
- Wymagane jest użycie baterii. Proszę przestrzegać lokalnych przepisów dotyczących utylizacji baterii.
- Użyj narzędzi z izolowanymi uchwyty, aby wymienić baterię, aby uniknąć obrażeń ciała.
- Ze względu na niebezpieczeństwo związane z energią, podczas wymiany baterii należy zdjąć zegarki na rękę i układać ręcznie.

5 Rozwiązywanie problemów

Problem	Możliwa przyczyna	Rozwiązania
UPS nie wykonuje oczekiwanego czasu pracy	Bateria nie jest do końca naładowana.	Naładuj akumulator, pozostawiając zasilacz UPS włączony.
	Bateria jest lekko zużyta.	Skontaktuj się z działem pomocy technicznej.
UPS nie włącza się.	Przełącznik włączania / wyłączania zapobiega uszkodzeniom poprzez szybkie wyłączenie i włączenie	Wyłączyć UPS. Odczekaj 10 sekund, a następnie włącz UPS.
	Urządzenie nie jest podłączone do gniazdka sieciowego.	Urządzenie musi być podłączone do gniazda 230 VAC 50/60 Hz.
	Bateria jest zużyta.	Skontaktuj się z działem pomocy technicznej.
	Problemy mechaniczne.	Skontaktuj się z działem pomocy technicznej.
Gniazdo nie zapewnia zasilania urządzenia.	Wyłącznik jest zwolniony z powodu przeciążenia.	Wyłącz UPS i odłącz co najmniej jedno urządzenie podłączone do zestawu. Odłącz przewód zasilający UPS, a następnie naciśnij pokrętko wyłącznika.
	Baterie są rozładowywane.	Pozostaw urządzenie naładowanie co najmniej 8 godzin.
	Jednostka została uszkodzona przez przepływ lub skok.	Skontaktuj się z działem pomocy technicznej.

Problem	Możliwa przyczyna	Rozwiązania
Alarm dźwiękowy	Usterka narzędzia	Sygnal dźwiękowy można wyłączyć lub włączyć, naciskając przycisk POWER dwa razy. Domyślne ustawienie alarmu jest włączone. Uwaga: UPS wyłącza się po krótkim sygnale dźwiękowym po wyłączeniu alarmu i po krótkim sygnale dźwiękowym po krótkim sygnale dźwiękowym.

EN

DE

SR

BG

CZ

HU

PL

RO



Utylizacja starego sprzętu elektrycznego i elektronicznego

(Stosowane w Unii Europejskiej i innych krajach europejskich z oddzielnymi systemami zbierania odpadów).

Ten symbol na produkcie lub na opakowaniu oznacza, że ten produkt nie będzie traktowany jako odpad domowy.

Zamiast tego przekazuje się do odpowiedniego punktu zbiórki w celu recyklingu sprzętu elektrycznego i elektronicznego.

Zapewniając wyrzucenie tego produktu w odpowiedni sposób pomogą zapobiec potencjalnym negatywnym konsekwencjom dla środowiska i zdrowia ludzkiego, które mogłyby spowodować niewłaściwe postępowanie z odpadami tego produktu.

Recykling materiałów pomoże oszczędzać zasoby naturalne

Mulțumim pentru că ați ales produsele noastre!

Vă rugăm citiți manualul de utilizare înainte de a pune în funcțiune acest produs.



Concentrându-ne pe calitate la prețuri competitive, construim produse pentru consumatori în ideea unei interacțiuni cât mai plăcute cu lumea digitală.

UPS-ul vă protejează echipamentele electronice de daune fizice și oferă o baterie de rezervă pentru a preveni pierderile de date în cazul întreruperilor accidentale ale energiei electrice.

1 Conținutul pachetului

- ✓ Unitatea UPS
- ✓ Manual de utilizare
- ✓ Cablu de alimentare (atasat unității)
- ✓ Certificat de garanție

NOTĂ: Înainte de instalare, verificați produsul. Asigurați-vă că nimic din pachet nu este deteriorat.

EN

DE

SR

BG

CZ

HU

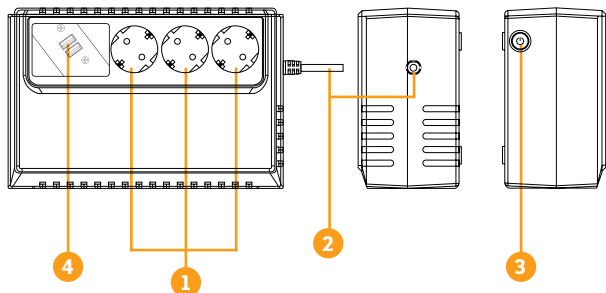
PL

RO

2 Prezentarea produsului

Renton este util pentru a regla tensiunea atunci când ea oscilează foarte mult, iar echipamentele electronice devin vulnerabile. Mai mult, atunci când nu mai este tensiune la priză, Renton preia eficient rolul de baterie pentru a furniza energie electrică în continuare. Este un UPS de tip line-interactiv cu funcție de auto-restart pentru momentul când tensiunea de la priză revine, astfel nu trebuie supravegheat și pornit manual. Statusul UPS-ului îl poți verifica oricând datorită LED-ului de pe butonul de pornire. Renton oferă protecție completă prin cele 3 prize Schuko ideale pentru device-urile tale. Poți fi sigur că Renton îți va proteja electronicele din casă în cele mai neașteptate situații.

Aspectul produsului



1. Prize de iesire
2. Intrare pentru cablul de curent AC
3. Buton de pornire cu LED care afiseaza statusul
4. Incarcator USB

3 Instalarea

UPS-ul vă poate proteja echipamentul de toate problemele legate de tensiunea electrică cum ar fi: supra-sarcina, fluctuații de tensiune, căderi de tensiune și zgomotul de pe rețea. Când curentul este prezent la rețeaua de alimentare și comutatorul (ON/OFF) este pornit (ON) UPS-ul își încarcă bateria și asigură echipamentului energia necesară funcționării direct de la rețea. Bateria poate oferi energia necesară pentru a vă finaliza munca, salva datele și opri în siguranță calculatorul atunci când apar căderi de tensiune.

3.1 Conectarea echipamentelor și prima folosire

UPS-ul este simplu de folosit și de instalat. Urmați pașii de mai jos înainte de a conecta echipamentul la UPS:

Pasul 1. Conectați UPS-ul la o priză cu împământare.

Pasul 2. Apăsați butonul de pornire astfel încât să fie în modul ON și lăsați bateria la încărcat cel puțin 8 ore înainte de a folosi UPS-ul.

Pasul 3. Conectați echipamentele electronice (calculator, TV, imprimantă, centrale, scanner, fax, boxe etc.) la prizele cu protecție (acestea vă vor furniza energia necesară pentru funcționarea continuă în siguranță a echipamentelor).

⚠ ATENȚIE



NU conectați imprimante laser în niciuna din prizele UPS-ului.



NU conectați alte ACCESORII CU PROTECȚIE în niciuna din prize.

3.2 Indicators de stare și avertizări sonore

Condiție	Indicator vizual	Alarmă
Normal	Pornit	Oprită
Fără tensiune la priză - UPS-ul folosește bateria pentru a continua alimentarea.	Flash	Sună 1 dată la fiecare 30 de secunde
Fără tensiune la priză - UPS-ul folosește bateria pentru a continua alimentarea. Sunetul care se succede rapid indică bateria aproape de descărcare completă.	Flash	Sună 1 dată la fiecare 2 de secunde
Supra-încărcare - apare atunci când echipamentul conectat la UPS depășește valoarea acceptată. În acest caz, opriți UPS-ul și deconectați cel puțin un echipament de la priză.	Pornit/Flash	Sună 1 dată la fiecare 0.5 de secunde

4 Instrucțiuni de siguranță

- Poziționați UPS-ul într-un loc aerisit și lipsit de praf. **NU** permiteți ca UPS-ul să fie expus la ploaie, umiditate, căldură excesivă sau direct în lumina solară.
- **NU** este recomandată folosirea UPS-ului împreună cu echipamente de susținere a vieții.
- **NU** conectați intrarea UPS-ului în prizele sale de ieșire.
- Întotdeauna deconectați UPS-ul de la rețeaua de electricitate înainte de schimbarea bateriei.
- **NU** aruncați bateria în foc întrucât aceasta poate exploda.
- **NU** desfaceți și nu loviți bateria. Aceasta conține materiale toxice și nocive pentru piele și ochi.
- Aruncarea bateriei se face în condiții speciale. Vă rugăm să consultați legile și reglementările locale cu privire la eliminarea bateriilor.
- Utilizați ustensile cu mânere izolate pentru înlocuirea bateriei pentru a evita vătămarea corporală. Din cauza potențialelor pericole vă rugăm să înlăturați orice ceas sau bijuterie de mână când înlocuiți bateria.

5 Depanare

Problemă	Cauză posibilă	Rezolvare
UPS-ul nu funcționează la parametrii indicați	Bateria nu e încărcată complet.	Reîncărcați bateria conectând UPS-ul la priza de rețea.
	Bateria e uzată.	Contactați unitatea de service.
UPS-ul nu pornește/ nu funcționează.	Buton de pornire/ oprire este realizat pentru a împiedica apariția unui defect de funcționare.	Oprește UPS-ul pentru 10 secunde apoi repornește-l.
	Unitatea nu e conectată la rețeaua de curent.	UPS-ul trebuie conectat la o priză de 50/60 Hz și 230 VAC.
	Bateria e uzată.	Contactați unitatea de service.
	Orice problemă mecanică.	Contactați unitatea de service.
Prizele UPS-ului nu furnizează curent către echipamentele conectate.	Siguranța a fost declanșată de supra-încărcare.	Oprește UPS-ul și deconectează cel puțin un echipament de la prize. Scoate UPS-ul din priza AC și apasă butonul pentru siguranță.
	Bateria e descărcată.	Permite bateriei să se încarce cel puțin 8 ore.
	Unitatea a fost afectată de variațiile de tensiune.	Contactați unitatea de service.
Alarma sună la fiecare 2 secunde	Nu mai este tensiune la priză; UPS-ul trece în modul baterie.	Alarma poate fi oprită sau pornită apăsând butonul de pornire de 2 ori succesiv. Notă: UPS-ul sună scurt de 2 ori atunci când alarma e dezactivată și 1 dată când e pornită din nou.



Dezafectarea echipamentelor electrice și electronice vechi

(Se aplică pentru țările membre ale Uniunii Europene și pentru alte țări europene cu sisteme de colectare separată).

Acest simbol aplicat pe produs sau pe ambalajul acestuia indică faptul că acest produs nu trebuie tratat ca pe un deșeu menajer.

El trebuie predat punctelor de reciclare a echipamentelor electrice și electronice.

Asigurându-vă că acest produs este dezafectat în mod corect, veți ajuta la prevenirea posibilelor consecințe negative asupra mediului și a sănătății umane, care ar fi putut surveni dacă produsul ar fi fost dezafectat în mod necorespunzător.

Reciclarea materialelor vă ajută la conservarea resurselor naturale.

EN

DE

SR

BG

CZ

HU

PL

RO

EU Declaration of Conformity

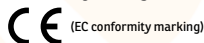
We, manufacturer / importer

DAI-TECH SRL
28 Popa Șapcă
300057, Timișoara
Romania

declare that the product

Model name: Renton 650 USB
Part Number: UPLI-LI065RE-CG01B

is in conformity with



*Tested with the listed standards, the above mentioned product was found in compliance with **2014/30/EU EMC Directive** and with **2014/35/EU LVD Directive**.*

EN 62040 – 2: 2006	EN 61000 – 4 – 5: 2014
EN 61000 – 3 – 2: 2014	EN 61000 – 4 – 6: 2014
EN 61000 – 3 – 3: 2013	EN 61000 – 4 – 8: 2010
EN 61000 – 4 – 2: 2009	EN 61000 – 4 – 11: 2004
EN 61000 – 4 – 3: 2006	EN 61000 – 2 – 2: 2002
+A 1: 2008 + A2 : 2010	IEC 62040 – 1 : 2008 (First Edition) +
EN 61000 – 4 – 4: 2012	Am 1:2013

and in conformity with

RoHS (RoHS conformity marking) in accordance with European Directive 2011/65/EU.



Stamp

Aug. 10, 2017
Timișoara

Date and location

Tommy Lee
Signature and name

Declarație UE de conformitate

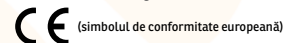
Noi, în calitate de producător / importator

DAI-TECH SRL
28 Popa Șapcă
300057, Timișoara
Romania

declarăm că următorul produs

Model name: Renton 650 USB
Part Number: UPLI-LI065RE-CG01B

este conform cu



*Testat în standardele acceptate, produsul menționat este conform cu directiva **2014/30/EU EMC** și cu directiva **2014/35/EU LVD**.*

EN 62040 – 2: 2006	EN 61000 – 4 – 5: 2014
EN 61000 – 3 – 2: 2014	EN 61000 – 4 – 6: 2014
EN 61000 – 3 – 3: 2013	EN 61000 – 4 – 8: 2010
EN 61000 – 4 – 2: 2009	EN 61000 – 4 – 11: 2004
EN 61000 – 4 – 3: 2006	EN 61000 – 2 – 2: 2002
+A 1: 2008 + A2 : 2010	IEC 62040 – 1 : 2008 (First Edition) +
EN 61000 – 4 – 4: 2012	Am 1:2013

și în conformitate cu

RoHS (simbolul de conformitate RoHS) în acord cu directiva europeană 2011/65/EU.



Stampila

Aug. 10, 2017
Timișoara

Data și locația

Tommy Lee
Semnătura și nume



Memo

A series of horizontal dotted lines for writing, filling the main body of the page.



Memo

A series of horizontal dotted lines for writing, filling the main body of the page.

