

COPYRIGHT © Hangzhou EZVIZ Software Co., Ltd.. ALL RIGHTS RESERVED.

Any and all information, including, among others, wordings, pictures, graphs are the properties of Hangzhou EZVIZ Software Co., Ltd. (hereinafter referred to as “EZVIZ”). This user manual (hereinafter referred to as “the Manual”) cannot be reproduced, changed, translated, or distributed, partially or wholly, by any means, without the prior written permission of EZVIZ. Unless otherwise stipulated, EZVIZ does not make any warranties, guarantees or representations, express or implied, regarding to the Manual.



### **About this Manual**

The Manual includes instructions for using and managing the product. Pictures, charts, images and all other information hereinafter are for description and explanation only. The information contained in the Manual is subject to change, without notice, due to firmware updates or other reasons. Please find the latest version in the EZVIZ™ website (<http://www.ezvizlife.com>).

### **Revision Record**

New release – January, 2019

### **Trademarks Acknowledgement**

 EZVIZ™,  and other EZVIZ's trademarks and logos are the properties of EZVIZ in various jurisdictions. Other trademarks and logos mentioned below are the properties of their respective owners.

### **Legal Disclaimer**

TO THE MAXIMUM EXTENT PERMITTED BY APPLICABLE LAW, THE PRODUCT DESCRIBED, WITH ITS HARDWARE, SOFTWARE AND FIRMWARE, IS PROVIDED “AS IS”, WITH ALL FAULTS AND ERRORS, AND EZVIZ MAKES NO WARRANTIES, EXPRESS OR IMPLIED, INCLUDING WITHOUT LIMITATION, MERCHANTABILITY, SATISFACTORY QUALITY, FITNESS FOR A PARTICULAR PURPOSE, AND NON-INFRINGEMENT OF THIRD PARTY. IN NO EVENT WILL EZVIZ, ITS DIRECTORS, OFFICERS, EMPLOYEES, OR AGENTS BE LIABLE TO YOU FOR ANY SPECIAL, CONSEQUENTIAL, INCIDENTAL, OR INDIRECT DAMAGES, INCLUDING, AMONG OTHERS, DAMAGES FOR LOSS OF BUSINESS PROFITS, BUSINESS INTERRUPTION, OR LOSS OF DATA OR DOCUMENTATION, IN CONNECTION WITH THE USE OF THIS PRODUCT, EVEN IF EZVIZ HAS BEEN ADVISED OF THE POSSIBILITY OF SUCH DAMAGES.

TO THE MAXIMUM EXTENT PERMITTED BY APPLICABLE LAW, IN NO EVENT SHALL EZVIZ'S TOTAL LIABILITY FOR ALL DAMAGES EXCEED THE ORIGINAL PURCHASE

#### PRICE OF THE PRODUCT.

EZVIZ DOES NOT UNDERTAKE ANY LIABILITY FOR PERSONAL INJURY OR PROPERTY DAMAGE AS THE RESULT OF PRODUCT INTERRUPTION OR SERVICE TERMINATION CAUSED BY: A) IMPROPER INSTALLATION OR USAGE OTHER THAN AS REQUESTED; B) THE PROTECTION OF NATIONAL OR PUBLIC INTERESTS; C) FORCE MAJEURE; D) YOURSELF OR THE THIRD PARTY, INCLUDING WITHOUT LIMITATION, USING ANY THIRD PARTY'S PRODUCTS, SOFTWARE, APPLICATIONS, AND AMONG OTHERS. REGARDING TO THE PRODUCT WITH INTERNET ACCESS, THE USE OF PRODUCT SHALL BE WHOLLY AT YOUR OWN RISKS. EZVIZ SHALL NOT TAKE ANY RESPONSIBILITIES FOR ABNORMAL OPERATION, PRIVACY LEAKAGE OR OTHER DAMAGES RESULTING FROM CYBER ATTACK, HACKER ATTACK, VIRUS INSPECTION, OR OTHER INTERNET SECURITY RISKS; HOWEVER, EZVIZ WILL PROVIDE TIMELY TECHNICAL SUPPORT IF REQUIRED. SURVEILLANCE LAWS AND DATA PROTECTION LAWS VARY BY JURISDICTION. PLEASE CHECK ALL RELEVANT LAWS IN YOUR JURISDICTION BEFORE USING THIS PRODUCT IN ORDER TO ENSURE THAT YOUR USE CONFORMS TO THE APPLICABLE LAW. EZVIZ SHALL NOT BE LIABLE IN THE EVENT THAT THIS PRODUCT IS USED WITH ILLEGITIMATE PURPOSES.

IN THE EVENT OF ANY CONFLICTS BETWEEN THE ABOVE AND THE APPLICABLE LAW, THE LATTER PREVAILS.

# Περιεχόμενα συσκευασίας



Κάμερα (x1)



Βάση (x1)



Σετ βιδών (x1)



Πρότυπο διάτρησης (x1)



Καλώδιο τροφοδοσίας (x1)



Τροφοδοτικό (x1)



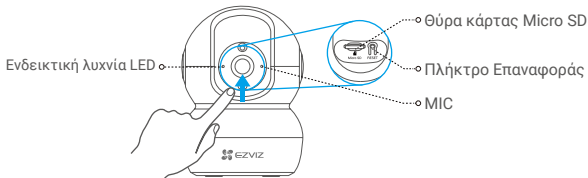
Ρυθμιστικές πληροφορίες (x1)



Οδηγός γρήγορης έναρξης (x1)

**i** Η εμφάνιση της κάμερας εξαρτάται από το μοντέλο που αγοράσατε.

# Βασικά



## Όνομα

Ενδεικτική λυχνία LED

## Περιγραφή

- **Ανάβει σταθερά με κόκκινο χρώμα:** Η κάμερα πραγματοποιεί εκκίνηση.  
Αναβοσβήνει αργά με κόκκινο χρώμα: Αποτυχία σύνδεσης Wi-Fi.  
Αναβοσβήνει γρήγορα με κόκκινο χρώμα: Εξαίρεση συσκευής (π.χ. σφάλμα κάρτας microSD).
- **Ανάβει σταθερά με μπλε χρώμα:** Προβολή ή αναπαραγωγή βίντεο στην εφαρμογή EZVIZ.  
Αναβοσβήνει γρήγορα με μπλε χρώμα: Η κάμερα είναι έτοιμη για τη σύνδεση Wi-Fi.  
Αναβοσβήνει αργά με μπλε χρώμα: Η κάμερα λειτουργεί σωστά.

Κάρτα Micro SD (πωλείται ξεχωριστά)

Αρχειοποιήστε την κάρτα στην εφαρμογή EZVIZ, πριν τη χρησιμοποιήσετε.

Πλήκτρο Επαναφοράς

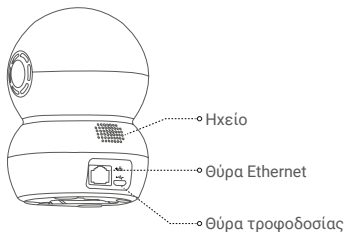
Πατήστε παρατεταμένα για 5 δευτερόλεπτα για επανεκκίνηση και ρύθμιση όλων των παραμέτρων στις προεπιλογές.

MIC

Για είσοδο ήχου.

Ηχείο

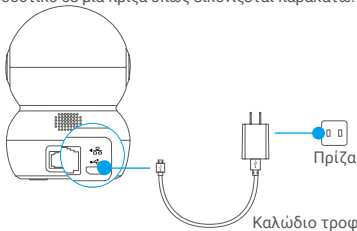
Για έξοδο ήχου.



## Ρύθμιση

### 1 Ενεργοποίηση

Συνδέστε το καλώδιο τροφοδοσίας στην κάμερα και, στη συνέχεια, συνδέστε το τροφοδοτικό σε μια πρίζα όπως εικονίζεται παρακάτω.



- i** Όταν το LED αναβοσβήνει γρήγορα με μπλε χρώμα, η κάμερα είναι ενεργοποιημένη και έτοιμη για ρύθμιση παραμέτρων Wi-Fi.

## 2 Ρύθμιση κάμερας

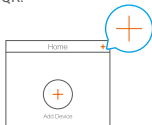
### 1. Δημιουργία λογαριασμού χρήστη

- Συνδέστε το κινητό τηλέφωνό σας στο Wi-Fi χρησιμοποιώντας το δίκτυο **2.4GHz**.
- Αναζητήστε τον όρο «EZVIZ» στο App Store ή στο Google Play (™).
- Κατεβάστε και εγκαταστήστε την εφαρμογή EZVIZ.
- Ανοίξτε την εφαρμογή.
- Δημιουργήστε και δηλώστε ένα λογαριασμό χρήστη EZVIZ σύμφωνα με τον οδηγό εκκίνησης.

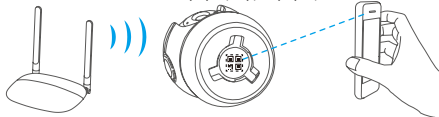
**i** Η κάμερα λειτουργεί με σήματα Wi-Fi **2.4GHz**. Εάν διαθέτετε δρομολογητή διπλής ζώνης με ξεχωριστά δίκτυα 2.4GHz και 5GHz, βεβαιωθείτε ότι το τηλέφωνο είναι συνδεδεμένο στο δίκτυο 2.4GHz.

### 2. Προσθέστε μια κάμερα στο EZVIZ

- Συνδεθείτε στον λογαριασμό σας από την εφαρμογή EZVIZ.
- Στην αρχική οθόνη, πατήστε «+» στην πάνω δεξιά γωνία για να μεταβείτε στη σελίδα σάρωσης κωδικού QR.



- Σαρώστε τον κωδικό QR στο κάτω μέρος της κάμερας.



- Ακολουθήστε τον οδηγό της εφαρμογής EZVIZ για να ολοκληρώσετε τη ρύθμιση παραμέτρων Wi-Fi.

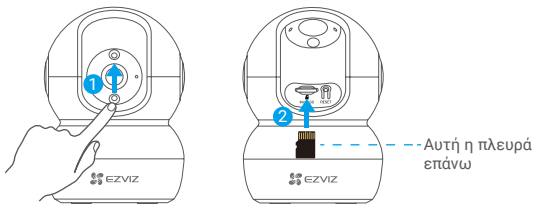
**i** Πατήστε παρατεταμένα το πλήκτρο Επαναφοράς για 5 δ. σε οποιαδήποτε από τις παρακάτω περιπτώσεις:

- Η κάμερα αδυνατεί να συνδεθεί στο δίκτυο Wi-Fi σας.
- Επιλέξτε άλλο δίκτυο Wi-Fi.

# Εγκατάσταση (προαιρετικά)

## 1 Τοποθετήστε την κάρτα Micro SD (Προαιρετικό)

1. Περιστρέψτε τη σφαίρα προς τα επάνω, μέχρι να δείτε τη θύρα της κάρτας.
2. Τοποθετήστε την κάρτα Micro SD (πωλείται ξεχωριστά) στη θύρα κάρτας, όπως φαίνεται στην παρακάτω εικόνα.



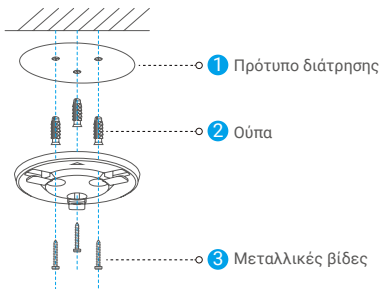
- i** Αφού τοποθετήσετε την κάρτα Micro SD, αρχικοποιήστε την στην εφαρμογή EZVIZ, πριν τη χρησιμοποιήσετε.
3. Από την εφαρμογή EZVIZ, πατήστε «**Storage Status**» (**Κατάσταση μνήμης**) στο μενού ρυθμίσεις συσκευής για να ελέγξετε την κατάσταση της κάρτας SD.
4. Αν η κατάσταση της κάρτας μνήμης είναι «**Uninitialized**» (**Μη αρχικοποιημένη**), πατήστε επάνω της για να την αρχικοποιήσετε.
- i** Η κατάσταση θα αλλάξει σε «**Normal**» (**Κανονική**) και η κάρτα θα μπορεί να αποθηκεύει βίντεο.

## 2 Εγκατάσταση της βάσης

Η κάμερα μπορεί να τοποθετηθεί οριζόντια ή στην οροφή. Στο συγκεκριμένο παράδειγμα χρησιμοποιούμε την τοποθέτηση στην οροφή.

- Βεβαιωθείτε ότι η οροφή είναι αρκετά ανθεκτική για βάρος τριπλάσιο αυτού της κάμερας.
- Αποφύγετε την τοποθέτηση της κάμερας σε περιοχή με έντονο φως στραμμένο απευθείας στον φακό της.

- Τοποθετήστε το πρότυπο διάτρησης επάνω στην επιφάνεια που έχετε επιλέξει να τοποθετήσετε την κάμερα.
- (Μόνο για τοίχους/οροφές από τσιμέντο) Ανοίξτε οπές για τις βίδες, σύμφωνα με το πρότυπο, και τοποθετήστε τρία ούπα.
- Χρησιμοποιήστε τρεις μεταλλικές βίδες για να στερεώσετε τη βάση της κάμερας σύμφωνα με το πρότυπο.

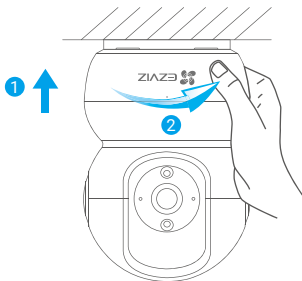


- Σκίστε το πρότυπο διάτρησης αφού τοποθετηθεί η βάση, εάν είναι απαραίτητο.



### 3 Εγκατάσταση της κάμερας

Τοποθετήστε την κάμερα στη βάση και στρίψτε τη δεξιόστροφα μέχρι να στερεωθεί.



- i** Αφού εγκαταστήσετε την κάμερα, μεταβείτε στην εφαρμογή EZVIZ για να αντιστρέψετε την εικόνα κάμερας.
- i** Για λεπτομερείς πληροφορίες, επισκεφτείτε τη διεύθυνση [www.ezvizlife.com](http://www.ezvizlife.com).

## ΕΚΘΕΣΗ ΣΕ ΡΑΔΙΟΣΥΧΝΟΤΗΤΑ RF

Για αυτήν τη συσκευή ισχύουν οι ακόλουθες ζώνες συχνοτήτων και τα ονομαστικά όρια μεταδιδόμενης ισχύος (ακτινοβολούμενης ή/και μεταβιβαζόμενης):

Ζώνη	Wi-Fi 2.4 GHz
Συχνότητα	Από 2.412 GHz έως 2.472 GHz
Μετάδοση ισχύος (EIRP)	60 mW