



# QUASSA?

## De Strijkwinkel!!

Wie? Wat ? De Strijkwinkel!

Werkwijze

- Pick up en levering
- Opstart: enkele formaliteiten van belang

Betaling

- Dienstencheques
- Cash

Contactgegevens

# De Strijkwinkel speerpunt van de lokale sociale economie

- Strijkwinkel vormt samen met Zilverpunt (thuiszorg) en Proper Werk (poetsdienst) de vzw PWO-Vilvoorde.

- Vzw PWO is een lokale sociaal-economische organisatie!

- Op initiatief van de lokale overheid en op basis van onze motivatie creëren we bijkomende arbeidsplaatsen in maatschappelijk relevante dienstverlening (oa poets en strijk). We doen dit sinds 2003. We zijn nu met 110 vaste collega's 11 art 60'ers en 23 vrijwilligers. De strijkateliers van vzw PWO zijn onder de naam **De Strijkwinkel** een begrip in Grimbergen, Vilvoorde en Machelen.

- *“Wij vragen geen steun, wij zoeken gewoon klanten die ons nodig hebben en daar willen wij hard voor werken zodat we tegoei betaald worden!” Idiatou, 53j.,*



# PWO Vilvoorde

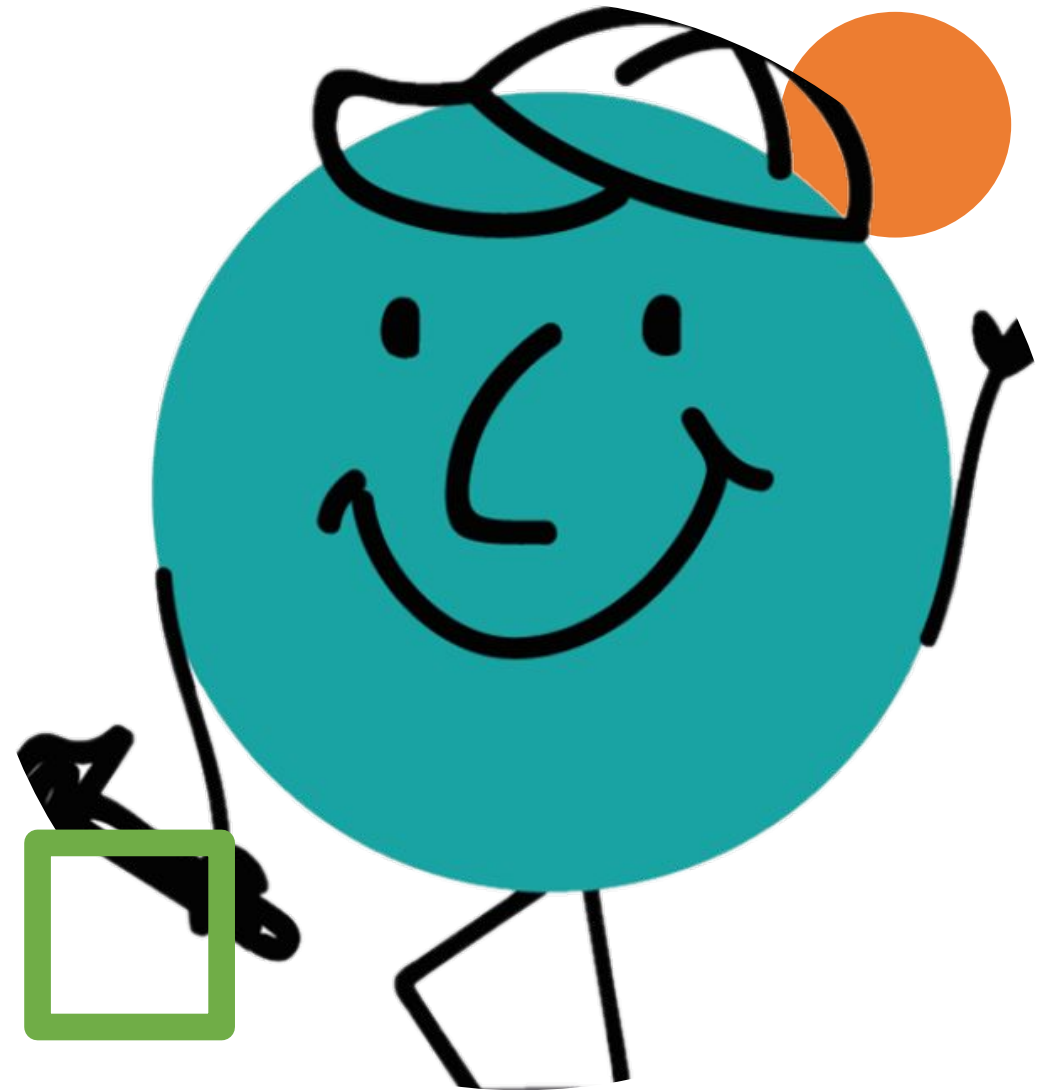
Poestdienst met oog voor zorg

Klusjesdienst aan sociaal tarief

De Strijkwinkel: Grimbergen, Vilvoorde, Machelen en Diegem

Zilvermobiel: mindermobielen centrale met vrijwilligers

Naald en Draad: Retouchedienst



# Strijkwinkel staat voor...



PROFESSIONEEL  
STRIJKWERK: BIJNA 20  
JAAR ERVARING, + 100  
JAAR ANCIËNNITEIT



EEN ÉCHTE  
COMFORTDIENST CREËERT  
UW VRIJE TIJD  
STRIJK – EN NAAIWERK



ADMINISTRATIEF:  
EENVOUDIG EN  
TRANSPARANT



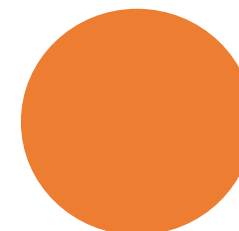
EEN GROOT ENGAGEMENT  
VOOR BEDRIJVEN!  
LOPENDE SAMENWERKING  
MET OA KBC, NOVARTIS,  
MEDAX, NEXIOS, 3M,  
SENNEBERG EN SORTIMO



SOCIAAL? NERGENS BETER  
DAN LOKAAL!



WIP GERUST EENS BINNEN  
IN 1 VAN ONZE VESTINGEN  
IN MACHELEN, VILVOORDE  
OF GRIMBERGEN  
[WWW.DESTRIJKWINKEL.BE](http://WWW.DESTRIJKWINKEL.BE)





# Pick up en levering

KBC-Brussel

Woensdag om 11:30h wordt het afgewerkte strijkgoed geleverd

+ pick-up strijkgoed

Vrijdag 09:30h is de laatste pick up van uw ongestreken strijkgoed

KBC-Mechelen

Dinsdag om 12:30h

- Levering afgewerkt strijkgoed
- Pick-up ongestreken strijkgoed



# Werkwijze: u wil strijkdienst aanbieden aan uw personeel?

## Als bedrijf:

voorziet u een nette en goed toegankelijke berging

Communiqueert u positief over deze bijkomende dienstverlening

Engageert u zich niet in de overeenkomst tussen De Strijkwinkel en uw personeelslid

## Als personeelslid:

U neemt een wasmand in de berging

Hierin bevindt zich een blanco **infofiche** die u volledig invult (naam, adres, tel, email én Sodex-gebruikersnummer). Deze gegevens zijn een voorwaarde voor ons om aan uw strijk te beginnen.

## Ook de **bestelbon** vult u in:

- Hoeveel hemden, broeken... u in de mand stopt
- Op hoeveel punten dit samengeteld uitkomt
- Hoeveel dienstencheques u zodoende verschuldigd bent à rato van 1 dc per begonnen schijf van 60 punten
- Indien u met papieren dc werkt, geeft u die, op voorhand ondertekend, mee in de box ongestreken kleding

**Check:** onder deksel bevindt zich de infofiche (eerste keer), uw ingevulde bestelbon, uw dienstencheques indien u nog met papieren dienstencheques werkt en... uw wasgoed.

## Vanaf de 2de keer:

- naam en gebruikersnummer leesbaar blijven noteren op de bestelbon
- Kledingstukken en punten optellen
- Papieren dienstencheques toevoegen of Sodexo account checken op voldoende elektronische dc's

Wat kan u  
doen?

Interesse om uw strijkgoed uit te geven?  
Bereidt u alvast voor:

- Email ons uw contactgegevens op [info@destrijkwinkel.be](mailto:info@destrijkwinkel.be) :
  - Uw naam, adres, email, tel, sodexo-gebruikersnummer
  - Of via [www.destrijkwinkel.be](http://www.destrijkwinkel.be)
  - Print de bestelbon/prijslijst en bewaar deze alvast bij uw wasmachine

# Betaling



## Papieren dienstencheques (PDC):

- In de wasmand het verschuldigde aantal dc's bijvoegen.
- Uw saldo bij De Strijkwinkel zal u kunnen bijhouden op de factuur die u bij het gestreken wasgoed terugvindt

## Elektronische dienstencheques (EDC):

- U ontvangt via Sodexo een email hoeveel EDC worden afgerekend
- Uw saldo bij De Strijkwinkel zal u kunnen bijhouden op de factuur die u bij het gestreken wasgoed terugvindt

## Cash:

- U ontvangt een factuur bij uw gestreken wasgoed
- Vermeld factuurnummer in de mededeling
- Ons bankrekeningnummer: BE93 0016 0338 7667
- Betaal binnen de 14 dagen na ontvangst





Contactgegevens  
[www.destrijkwinke.be](http://www.destrijkwinke.be)  
[info@destrijkwinkel.be](mailto:info@destrijkwinkel.be)  
e  
Projectcoördinatrice  
[Nena](mailto:Nena) 0493-51 51 03

Strijkwinkel Vilvoorde: X. Buissetstraat zn, 1800  
Vilvoorde

Winkelverantwoordelijke Yllka : [yllka@destrijkwinkel.be](mailto:yllka@destrijkwinkel.be)  
02/253 72 00

Strijkwinkel Machelen: Vredestraat 83, 1830 Machelen  
Winkelverantwoordelijke Anna : [anna@destrijkwinkel.be](mailto:anna@destrijkwinkel.be)  
02/751 00 74

Strijkwinkel Grimbergen: Lierbaan zn, 1850 Grimbergen  
Winkelverantwoordelijke Nena: [nen@destrijkwinkel.be](mailto:nen@destrijkwinkel.be)